

インプレストコア四谷坂町 503号室

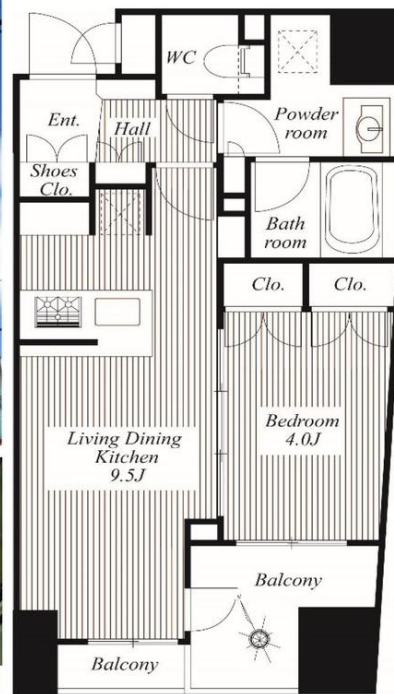
交通

都営新宿線 曙橋駅 徒歩4分
丸ノ内線 四谷三丁目駅 徒歩10分
市ヶ谷駅 徒歩10分/四ツ谷駅 徒歩11分

賃料

155,000円

4駅5路線利用可能♪ ネット使用料不要♪



間取り	1LDK
共益費等	15,000円
礼金	賃料の1ヶ月分
敷金	賃料の1ヶ月分
所在	東京都新宿区四谷坂町12-14
構造	鉄筋コンクリート造13階建
専有面積	35.24㎡ (バルコニー4.72㎡)
方位	南
築年数	2013年(平成25年)1月
契約形態	普通賃貸借契約
契約期間	2年(更新可能:更新料1ヶ月)
保証会社	初回賃料等総額の50% 毎年:1万円
駐輪場 駐車場	要確認 管理人室:03-3351-6016
入居時期	6月中旬予定(4月29日退去)
その他費用 (保険含)	月額保証料(口振):550円/月 SREサポート24:1,430円/月 (保険・24H対応・生活サポート) 退去時ルームクリーニング費用 負担特約(46,200円税込)
入居諸条件	専有部喫煙不可/民泊不可 ペットの飼育不可/事務所不可 ピアノ等重量物の搬入不可 家主:国内家主
設備	オートロック・宅配ボックス TVモニターフォン・床暖房 システムキッチン(3ロガスコンロ) 追焚式給湯・浴室換気乾燥機 エアコン1基(LD部分) 温水洗浄便座・室内洗濯機置場 インターネット使用料不要 (ファミリーネットジャパン) 24時間ゴミ出し可能・EV



設備充実の築浅マンション♪

前回募集時の写真になります。

※図面と現況が異なる場合には現状優先となります。(現況を踏まえての家賃設定となります。)*携帯電話の電波、Wi-Fi電波の透過性等につきましては保証できませんので、現地にてご確認をお願い申し上げます。

MODERN STANDARD

tel: 0120-803-902

fax: 03-4531-8282
mail: info@m-standard.co.jp

取引形態	手数料配分
媒介	貸主0% / 借主100% 元付0% / 客付100%

マンション **ライオンズタワー五反田 701号室**

契約日から3年間の定期賃貸借契約

7階角住戸/オートロック/宅配ボックス/システムキッチン/3口ガスコンロ/追い焚き/床暖房

-
-
-
-
-
-
-
-
-
-



(2022年07月撮影)



必要書類 [マイナンバー記載の書類はお受けてきません]

■審査時/契約者: 顔写真身分証明書、収入証明書 入居者: 顔写真身分証明書 法人: 会社謄本 ■契約時/契約者・入居者: 住民票 ※保証会社審査状況により他の書類が必要な場合がございます。

■万一成約済の場合は、何卒ご容赦ください■図面・方位は現状優先■内装完了前の注意事項: 設備の作業点検状況によりエアコン・照明器具等の付帯設備を取り外す場合あり(申込前に設備を確認の上検討ください) ■入居時サービス: 入居審査後、入居時サービス「インターネット環境お調べサービス」等についてサービス提供提携業者より連絡あり■表示金額は税込(情報更新日時点の税率のため解約時費用等は変動する場合があります) ■仲介手数料: 資料の1.1カ月分■浄水器(浄水器)カートリッジ交換(入居中・退去時の費用は借主様負担) ■鍵交換: 希望する場合、費用は借主様負担■抗菌・消臭施工サービス: 契約時に大京六吹不動産提携会社による施工可(費用19,800円は借主様負担/仲介会社様による施工不可)

賃料	16万円		
管理費	10,000円		
敷金	160,000円	礼金	160,000円
間取り	1LDK	専有面積	40.23㎡
所在地	東京都品川区平塚2丁目1番1号		
交通	都営浅草線「戸越」 徒歩7分 東急池上線「戸越銀座」 徒歩8分 山手線「五反田」 徒歩13分		
構造	鉄筋コンクリート造	所在階	18階建(地下1階)の7階
総戸数	89戸	築年月	2003年4月
住宅保険	要(借家人賠償特約付)	現況・入居	届居中 / 相談
契約種別・期間	定期建物賃貸借 3年0月	更新料	-
保証会社	【オリコフレントインシュア】<保証料> 契約時: 賃料等の5.0% (最低2万円) / 月額: 賃料等の1.5% ※保証料はご利用いただく保証会社によって異なります		
駐車場	-		
その他月額	賃貸入居サポート会費: 770円		
その他一時金	-		
設備	エレベーター/オートロック/エアコン/システムキッチン/床暖房/宅配ボックス/浴室乾燥機/TVインターホン/温水洗浄便座/浄水器/追い焚き可/グリル付き/3口以上コンロ/都市ガス		
備考	■解約時費用: ハウスクリーニング1,100円/平米 ■5月中旬退去予定/6月中旬入居予定 ■契約日から3年間の定期賃貸借契約 ■ペット飼育不可 ■楽器不可 ■禁煙(電子タバコ含む) ■バルコニーも不可 ■インターネット一括契約: ファミリーネットジャパン (0120-318-406) ※接続料不要 ※オプションは別途有料 ※将来、管理組合の決定により有料になる場合がございます。 ※Wi-Fi利用希望の際は、借主様にて別途ルーターのご用意が必要となります。 ■建物管理会社(駐車場等確認先): 株式会社大京アステージ 電話: 03-6324-4120		

物件番号: 00275747 | 情報更新日: 2024/4/21 | 次回更新予定日: 2024/4/22

MODERN STANDARD tel: **0120-803-902**

株式会社Modern Standard

〒106-6290 東京都港区六本木3-2-1 住友不動産六本木グランドタワー40F

fax: 03-4531-8282
mail: info@m-standard.co.jp

東京都知事 (3) 第91130号

取引形態
媒介

手数料配分
貸主0% / 借主100%
元付0% / 客付100%

賃貸

マンション

賃料
(月額)
管理費等

185,000 円
10,000 円 その他

交通

東京メトロ有楽町線

「江戸川橋」 駅
徒歩 4 分

名称

クレヴィア山吹神楽坂

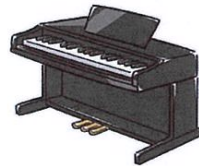
(5 階 502 号室)

●2021年11月築 1LDK分譲マンションの賃貸●

1LDK



※楽器利用相談可
(規約による制限有)



インターネット(BB4U)
基本利用料無料
(オプション費用借主負担)

- ウォークインクローゼット
- カウンターキッチン ●ガスコンロ2口
- 浴室乾燥機 ●追焚機能
- 浄水器 ●TVモニターインターホン
- 温水洗浄機能付便座
- 床暖房(LD部分)

※法人契約の場合:海外家主のため、賃料等支払総額の20.42%を所得税・復興特別所得税として源泉徴収し納税する必要があります。

※(原状回復)借主は退去時に貸主指定の専門業者にて、全体的なハウスクリーニング(水まわりを含む)を行い、その費用を負担するものとする。
 ※■保証会社加入要※初回保証料賃料等0.5ヶ月・最低1.5万円、保証委託料賃料等1%/月・最低300円
 ※本物件の成約時に、仲介手数料(賃料の1.1ヶ月(消費税込))がかかります。
 ※このハウジングマップは概要紹介図です。図面と現況が異なる場合は現況優先となります。

備考	ペット	否	-----	ピアノ	可	管理規約・使用細則等	有	※本物件は東急リパブルによる設備故障の連絡 取次・収納代行対象物件です。
	管理人	有(日勤)	入居可能日	2024年5月中旬頃				

所在	(住居表示) 東京都新宿区山吹町360-4			
賃貸	礼金	1ヶ月 (185,000 円)	保証金	— ヶ月 (——— 円)
	敷金	1ヶ月 (185,000 円)	補填	無
条件	賃貸借契約の種類	普通賃貸借契約		
	契約期間	2年	更新	可
	更新料	有(新賃料の1ヶ月)	有(新賃料の1ヶ月)	
	入居者条件	法人 (可)	個人 (可)	入居人員 (— 名)
建物	用途	住居		
	火災保険料	有 16,250 円〜借家人賠償・個人賠償・修理費用特約付/期間2年更新時再加入		
	面積	37.62 m ² (11.38 坪)	敷地面積	— m ² (— 坪)
	バルコニー	4.83 m ² (1.46 坪)	専用庭	— m ² (— 坪)
	間取り	LDK: 11.1畳、洋: 4.2畳		
	構造	鉄筋コンクリート造8階建		
設備	建築	2021年11月	増・改築	
	ガスコンロ2口付/BT別/洗面所(独立)/洗濯機置場(室内)/トイレ(専用)/トイレ形態(水洗)/トイレ(温水洗浄機能)/浴室(専用)/浴室形態(ユニット)/追焚機能/浴室乾燥機/台所(専用)/システムキッチン/キッチン形態(カウンター)/水道(公営)/汚水(公共下水)/雑排水(公共下水)/ガス(都市ガス)/電話配線有/給湯あり/給湯(ガス)/給湯形態(戸別給湯)/フローリング(全居室)/オートロック/TVモニター付インターホン/冷暖房(個別)/冷暖房あり/冷暖房(2基)/床暖房/エレベーター/宅配ボックス			
《借主負担となる費用》				
●退去時ハウスクリーニング費用m ² ×1100円税込				
●CATV(JCOM)オプションチャンネル視聴に伴う費用				
●鍵交換費用(任意/入居後交換の可能性有)				
●駐輪場 月額500円~700円/台(要空き確認)				
駐車場	無			

MODERN STANDARD tel: **0120-803-902**

株式会社Modern Standard

〒106-6290 東京都港区六本木3-2-1 住友不動産六本木グランドタワー40F

fax : 03-4531-8282
mail : info@m-standard.co.jp

東京都知事 (3) 第91130号

取引形態
媒介

手数料配分
貸主0% / 借主100%
元付0% / 客付100%

貸マンション

有明テニスの森駅

ブリリア有明スカイタワー(ブリリアアリアケスカイタワー)

間取り
1LDK

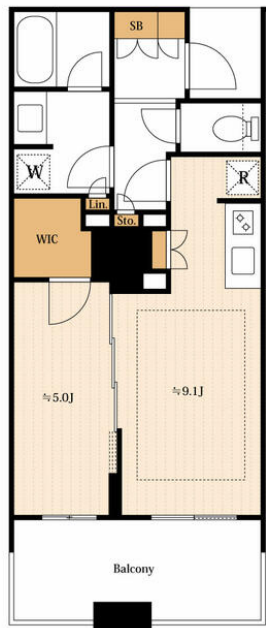
専有面積
40.01㎡

築年月
2011年03月



チェックポイント！

バイク置場有(2,800円/月)、駐輪場有(200円/月)、主要採光面：北西向き、常時ゴミ出し可能、分譲タイプ、B・T別、オートバス、シャワー、追焚機能、浴室乾燥機、トイレ、温水洗浄便座、洗面所、洗面台、洗面所独立、ガスコンロ付、2口コンロ、システムキッチン、デイスボーター、収納スペース、ウォークインクローゼット、シューズボックス、室内洗濯機置場、都市ガス、フローリング、床暖房、エアコン、オートロック、モニタ付オートロック、バルコニー、エレベーター、宅配BOX、フロントサービス、クリーニングサービス、共用パーティールーム、共用ゲストルーム、フィットネス施設、各フロアゴミ捨て場所あり、内廊下



物件種目	貸マンション
最寄駅	有明テニスの森
間取タイプ	1LDK
賃料	186,000円
貸貸条件	礼金1ヶ月 敷金1ヶ月 保証金なし

物件所在地	東京都江東区有明1丁目4-20		
交通	ゆりかもめ 有明テニスの森 徒歩9分		
建物	建物名	ブリリア有明スカイタワー(ブリリアアリアケスカイタワー)	
	構造・規模	RC 33階建 地下1階/21階部分	
	使用部分積	40.01㎡	
	間取内訳	洋5 LDK 9.1	
築年月	2011年03月	契約期間	2年
管理費等	12,000円/月		
駐車場	有 20,000円/月		
現況	居住中 2024年04月27日退去予定	入居可能時期	相談
設備	B・T別、オートバス、シャワー、追焚機能、浴室乾燥機、トイレ、温水洗浄便座、洗面所、洗面台、洗面所独立、ガスコンロ付、2口コンロ、システムキッチン、デイスボーター、収納スペース、ウォークインクローゼット、シューズボックス、室内洗濯機置場、都市ガス、フローリング、床暖房、エアコン、オート...		
保険等	要 2年23,000円		
備考	■無印良品東京有明店徒歩13分 ■スーパー文化堂有明店徒歩1分(マンション1階) ■デイリーヤマザキブリリアマーレ有明店徒歩2分 ■トモズ有明ガーデン店徒歩13分 ■ひまわりキッズガーデン有明の森徒歩1分 ■武蔵野大学有明図書館徒歩12分 更新料：新賃料1ヶ月 賃貸保証：加入要 ■初回保証委託料：月額賃料の50% ■年間更新料：毎年1万円 利用駅1：東京臨海高速鉄道りんかい線 国際展示場 徒歩11分 利用駅2：ゆりかもめ 有明 徒歩12分		

MODERN STANDARD

tel: 0120-803-902

fax: 03-4531-8282

mail: info@m-standard.co.jp

取引形態

媒介

手数料配分

貸主0% / 借主100%
元付0% / 客付100%

株式会社Modern Standard

〒106-6290 東京都港区六本木3-2-1 住友不動産六本木グランドタワー40F

東京都知事(3)第91130号

新築貸マンション

五反田駅

プラウド五反田 707号室

間取り
1LDK

専有面積
35.24㎡

築年月
2024年03月

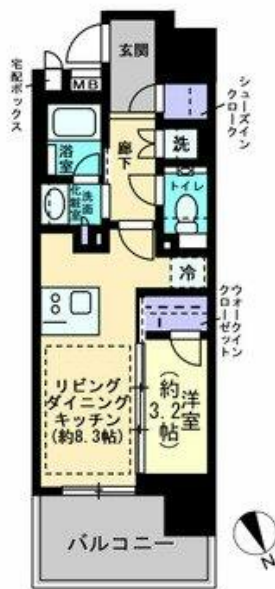


新築

定期借家

チェックポイント！

駐輪場有,主要採光面:北東向き,事務所使用不可,楽器不可,二人入居可,常時ゴミ出し可能,B・T別,追焚機能,浴室乾燥機,トイレ,温水洗浄便座,ガスコンロ可,2口コンロ,カウンターキッチン,システムキッチン,ディスプレイ,洗濯機置場,都市ガス,フローリング,エアコン,C,S,B,S端子,インターネット対応,オートロック,24時間セキュリティ,バルコニー,エレベーター,宅配BOX



新築貸マンション

五反田

1LDK

賃料 210,000円

礼金 1ヶ月 敷金 2ヶ月 保証金 なし

物件所在地	東京都品川区西五反田2丁目31-6 地番		
交通	JR山手線 五反田 徒歩6分		
建物	建物名	プラウド五反田 707号室	
	構造・規模	RC 18階建/7階部分	
	使用部分積	35.24㎡	
	間取内訳	LDK 8.3、洋3.2	
築年月	2024年03月	契約期間	3年
管理費等	10,000円/月 共益費なし 雑費なし		
駐車場	空家		
現況	空家	入居可能時期	即時
設備	B・T別,追焚機能,浴室乾燥機,トイレ,温水洗浄便座,ガスコンロ可,2口コンロ,カウンターキッチン,システムキッチン,ディスプレイ,洗濯機置場,都市ガス,フローリング,エアコン,C,S,B,S端子,インターネット対応,オートロック,24時間セキュリティ,バルコニー,エレベーター,宅配BOX		
保険等	要 2年21,000円		
備考	PROUDOシリーズの新築、ハイグレードマンション。好立地！間取りはシューズインクロー、ウォークインクローゼットと収納が豊富！また室内設備はエアコン・扇風機・レンジ・ディスプレイなどが揃っているので、快適に過ごしやすいお部屋になります。共用部にはフィットネスジム、ワークスペースも併設され、防犯面は24時間セキュリティシステム、管理人常駐の安心感のある物件です。共用部にはゴミ出し24時間OK・宅配ボックスなどが揃っており、とても充実しています。知らない人が玄関前まで来ることが減るので防犯対策につながるオートロック機能があります。敷地内にも多様な遊び場も自由に使うことができます。品川区で暮らした生活を再現するなら、山手線五反田駅はいいかですか。お問い合わせは03-6695-0040からあなさまレジデンス流までお願い致します。 抗前処理費:22000円 ハッピーサポート:550円/月 賃貸保証:加入要 日本セーフティー 初回:月額支払い額の40%~50% 更新10,000円(1年) 利用料1:東急池上線大崎広小路 徒歩6分 利用料2:東急目黒線 不動前 徒歩9分		

MODERN STANDARD

tel:

0120-803-902

fax: 03-4531-8282

mail: info@m-standard.co.jp

取引形態

手数料配分

媒介

貸主0% / 借主100%
元付0% / 客付100%

株式会社Modern Standard

〒106-6290 東京都港区六本木3-2-1 住友不動産六本木グランドタワー40F

東京都知事(3)第91130号

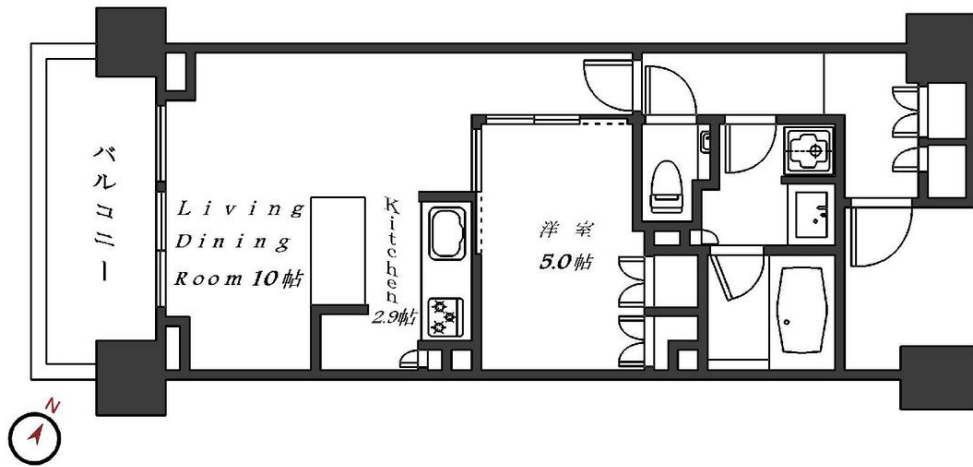
パークナード目黒303号室

JR・私鉄各線

目黒 駅

徒歩 6 分

賃料：230,000円 管理費 なし
所在：東京都目黒区下目黒2-3-7 面積：44.88㎡ 間取り：1LDK
構造：RC造8階建 築年数：2016年3月築
敷金：1ヶ月 礼金：1ヶ月
設備：エアコン・浴室乾燥・システムキッチン・床暖房・追炊き機能・温水便座・
宅配BOX・室内洗濯機置場・食器洗浄機・オートロックモニターインターフォン
敷地内ゴミ捨て場有 CATV、インターネット無料(つなぐネットコミュニケーションズ)
入居：入居日相談 契約期間：5年間(定期借家契約)
※保証会社原則利用(賃料の50%) ペット飼育不可 室内禁煙 民泊不可
※図面と現況とが相違する場合は現況優先します。※所有者海外居住 ※1年未満短期解約の場合違約金賃料1か月



■管理良好な分譲マンション
■コンシェルジュサービスあり
■充実の設備 日照通風良好
■目黒川沿い 春先は桜がきれいです
■インターネット使用無料



MODERN STANDARD

tel: 0120-803-902

fax: 03-4531-8282

mail: info@m-standard.co.jp

取引形態

媒介

手数料配分

貸主0% / 借主100%
元付0% / 客付100%

株式会社Modern Standard

〒106-6290 東京都港区六本木3-2-1 住友不動産六本木グランドタワー40F

東京都知事(3)第91130号

※掲載の徒歩分数は、建物の出入口を基点とし駅出入口およびバス停を着点とした概算距離を基に、80mを1分として算出(端数切り上げ)したものです。
 ※間取り表記のN(納戸)やS(サニタール)は、居室以外の空間を表しています。
 詳細については(https://www.mitsui-chintai.co.jp/service/annotation/layout.html)をご確認ください。

広告掲載可

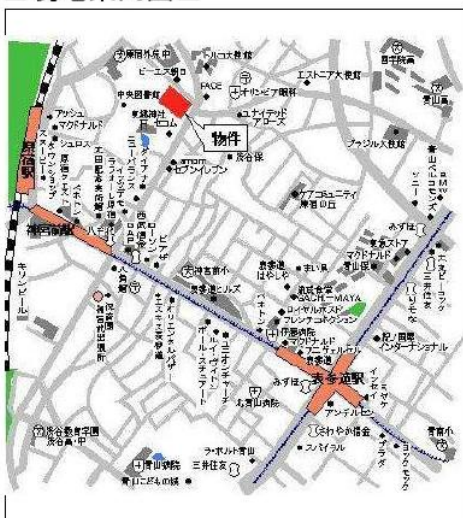
賃貸マンション

※図面と現況に相違がある場合は現況優先と致します。

建物外観



現地案内図



タワー・大規模 分譲タイプ フロントサービス

BSアンテナ CSアンテナ CATV

光ファイバー対応 防犯カメラ 24時間有人管理

ダブルオートロック 宅配ロッカー ラウンジ

カラーテレビ3件以上 床暖房 エアコン2基

デイスーパー 浄水機 シャワートイレ

浴室乾燥機 フルオートバス

※申込書はこちら

【保証会社利用必須 Casa】

初回保証委託料：月額賃料等の50%、2年目以降：10,000円/年

物件名称	パークコート神宮前 1003号室			
間取り	1LDK+SIC			
賃貸条件	賃料	240,000 円/月		
	管理費/共益費	10,000円/月		
	敷金	2ヶ月	礼金	1ヶ月
所在地	東京都渋谷区神宮前1丁目4-20			
交通	JR山手線『原宿』	駅	徒歩	6分
	バス乗車	分	停	徒歩 分
	東京メトロ千代田線『明治神宮前』	駅	徒歩	8分
	バス乗車	分	停	徒歩 分
建物	構造・規模	SRC(一部RC)造 地上16階 地下3階建	賃貸戸数	
	専有面積	38.30 m ² (11.58 坪)	バルコニー面積	m ² (坪)
竣工年月	2009年1月			
入居予定日	5月中旬			
案内可能日	即可			
契約期間	3年(定期借家)			
更新料	無(定期借家のため)			
駐車場	有	駐車場備考	相談	
駐車場料金				
賃貸保証委託契約	区分	条件		
保険	借家人賠償責任保険を付帯した火災保険にご加入いただきます。			
管理会社	三井不動産レジデンシャルサービス株式会社			
その他費用	退去時における通常清掃費用：42,130円(税込)			
設備	床暖房 エアコン 洗濯機 乾燥機 浴室乾燥機 給湯追い焚き BS CS CATV コンロ オートロック 宅配ロッカー			
備考	フロント・管理：常駐 ペット・楽器・喫煙不可/ 無償貸与：カーテン1カ所、LD照明2カ所、洋室照明1カ所/ 再契約相談可/ バルコニー面積：4.77m ² / 保証会社利用必須(Casa)※大手法人以外			

*お申し込み後、審査の結果お断りする場合がございます。

MODERN STANDARD tel: 0120-803-902

fax : 03-4531-8282

mail : info@m-standard.co.jp

取引形態

媒介

手数料配分

貸主0% / 借主100%
元付0% / 客付100%

株式会社Modern Standard

〒106-6290 東京都港区六本木3-2-1 住友不動産六本木グランドタワー40F

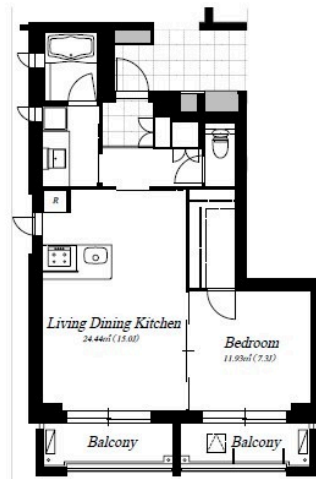
東京都知事(3)第91130号

フレンチア麻布

101 号室



1LDK B type
Room Number / **101**
56.38㎡ (17.05PF)
●Balcony / 9.48㎡ (2.86PF)



東京メトロ日比谷線「六本木」徒歩6分
東京メトロ南北線「六本木一丁目」徒歩7分
都営大江戸線「六本木」徒歩6分

間取り	1LDK
賃料	253,000円
管理費	
敷金 礼金	礼金 1ヶ月・敷金 1ヶ月

所在	東京都港区六本木4丁目2-5		
間取詳細	LDK15畳×洋室7.3畳		
構造・階建	RC造 1階 / 3階建		
専有面積	56.38㎡	物件種別	マンション
築年月	2006年1月4日	開口向き	南西
入居時期	2024年5月上旬	更新料	1ヶ月(新賃料)
損保	要	連帯保証人	保証人指定しない +保証会社必要
契約期間	普通借家2年		
保証会社	(株)オリコフォレントインシュア 保証料(初回契約時)40%、 保証料(月額)1000円、		
駐車場			
入居諸条件	ペット不可		
その他費用	鍵交換費用(入居時)28,000円		
周辺施設	東京ミッドタウンまで583m、Olympic六本木店まで 401m、セブンイレブン六本木3丁目店まで287m、六本木 グランドタワードラッグまで306m、HI		
設備	浴室乾燥機、エアコン付き、システムキッチン、エアコン、 オートロック、防犯カメラ、エレベーター、宅配ボックス、イン ターネット可、CATV、都市ガス、管理形態:巡回		
備考			

※お申し込み後、審査の結果お断りさせていただく場合がございます。 ※現況と図面に相違がある場合は、現況優先となります。 ※入居可能日は、変更となる可能性がございます。

MODERN STANDARD

tel: **0120-803-902**

fax : 03-4531-8282
mail : info@m-standard.co.jp

取引形態
媒介

手数料配分
貸主0% / 借主100%
元付0% / 客付100%

株式会社Modern Standard

〒106-6290 東京都港区六本木3-2-1 住友不動産六本木グランドタワー40F

東京都知事 (3) 第91130号

貸マンション

築地駅

アトラス築地 314

間取り
2LDK

専有面積
52.94㎡

築年月
2021年10月



重厚感ある築浅分譲マンション 築地駅3分！銀座駅も徒歩圏内！

チェックポイント！

駐輪場有(300円/月)、二人入居可、2面採光、分譲タイプ、角部屋、24時間換気システム、振分、閑静な住宅街、B・T別、オートバス、シャワー、追焚機能、浴室暖房、浴室乾燥機、ミストサウナ、トイレ、タンクレストイレ、温水洗浄便座、洗面所、洗面台、シャワー付洗面化粧台、洗面所独立、ガスコンロ付、2口コンロ、3口以上コンロ、カウンターキッチン、システムキッチン、食器洗浄乾燥機、浄水器、ディスプレイ、収納スペース、全居室収納、クローゼット、シューズボックス、人感センサー付照明、室内洗濯機置場、洗濯機置場、室内物干し、給湯、都市ガス、複層ガラス、フローリング、全居室フローリング、冷房、暖房、床暖房、エアコン、エアコン2台以上、ビルトインエアコン全。



物件種目	貸マンション
最寄駅	築地
間取タイプ	2LDK
賃貸条件	賃料 270,000円
	礼金 2ヶ月 敷金 1ヶ月 保証金 なし

物件所在地	東京都中央区築地6丁目2-12		
交通	東京メトロ日比谷線 築地 徒歩3分		
建物	建物名	アトラス築地 314	
	構造・規模	RC 11階建 地下1階/3階部分	
	使用部分積	52.94㎡	
	間取内訳	洋6・3.7 LDK 11.7	
築年月	2021年10月	契約期間	2年
管理費等	10,000円/月		
駐車場			
現況	空家	入居可能時期	即時
設備	B・T別、オートバス、シャワー、追焚機能、浴室暖房、浴室乾燥機、ミストサウナ、トイレ、タンクレストイレ、温水洗浄便座、洗面所、洗面台、シャワー付洗面化粧台、洗面所独立、ガスコンロ付、2口コンロ、3口以上コンロ、カウンターキッチン、システムキッチン、食器洗浄乾燥機、浄水器、ディスプレイ...		
保険等	要		
備考	更新事務手数料0.25ヶ月(税別) 退去時クリーニング費用:77,000円(税込) 借主負担 室内消毒代:16,500円 緊急時サポート:1,000円/月 更新料:新賃料1ヶ月 賃貸保証:加入要 ジェイリース株式会社初回保証料60% 継続保証料1万円/年 月額保証料:500円(口座振替手数料含む) 利用駅1:東京メトロ有楽町線 新富町 徒歩7分 利用駅2:東京メトロ銀座線 銀座 徒歩12分		

MODERN STANDARD

tel: **0120-803-902**

fax: 03-4531-8282

mail: info@m-standard.co.jp

株式会社Modern Standard

〒106-6290 東京都港区六本木3-2-1 住友不動産六本木グランドタワー40F

東京都知事(3)第91130号

取引形態

媒介

手数料配分

貸主0% / 借主100%
元付0% / 客付100%

建物種別 マンション		
アトラス富ヶ谷		
0403号室	地上4階部分	3LDK

☆小田急小田原線『代々木八幡駅』より徒歩10分☆
 ★東京メトロ千代田線『代々木公園駅』より徒歩9分★
 ☆宅配BOX・エレベーター・オートロック☆
 ★4階・南向き・68.04平米の3LDK★



物件外観図



物件周辺図

※図面と現状に相違がある場合は現状優先とします。



入居可能日 2024年04月下旬 (工事の進捗等により変更有) 内覧 可

電子契約可

※消費税法の改定により税率が改定された場合には、変動後の税率により計算する事とします。

賃料	290,000 円	共益費	10,000 円
貸貸条件	敷金 1ヶ月	礼金 2ヶ月	償却金 0 円
	更新料 新賃料の1ヶ月分相当額		
	契約者・入居者専用会員制サービス「リープル」にご加入いただきます ※法人契約者対象外(入居者は対象となります) ※登録無料		

契約期間	普通借家 2年
所在地	東京都渋谷区富ヶ谷2丁目13-15
交通	小田急小田原線 代々木八幡駅 徒歩10分 東京メトロ千代田線 代々木公園駅 徒歩9分
建物	構造・規模 鉄筋コンクリート造 4階建 専有面積 68.04㎡ (20.58坪)
築年月	2001年03月
戸数	総戸数 25戸 賃貸戸数 25戸 (住居)

保証会社	保証会社利用 必須 保証会社名 レジデンシャルパートナーズ 保証料: 賃料等の50%(最低2万)、月額手数料: 賃料等の1%(更新料無)
	保証会社利用 必須 保証会社名 オリコフォレントインシュア 保証料: 賃料等の50%(最低2万)、月次保証料: 賃料等の1%(更新料無)
	保証会社利用 必須 保証会社名 エルズサポート 保証料: 賃料等の50%(最低2万)、月次保証料: 賃料等の1%(更新料無)

設備	<共有設備> 宅配BOX、メールボックス、エレベーター、TVモニター付インターホン、オートロック、自転車置場(無料)
	<専有設備> ダブルロック、浴室乾燥機能、システムキッチン(3口エコ)、壁掛けエアコン2台、温水洗浄便座、モニター付インターホン

■指定保証会社利用必須 ※一部法人契約除く・敷金2ヶ月 ■解約時室内清掃料・エアコン清掃費特約有 ■口座振替手数料借主負担 ■ペット飼育・楽器演奏・SOHO利用・民泊募集禁止 ■自転車置き場無料(1世帯上限2台) ■1号室系統、設備以外のエアコン設置は、隠蔽配管のため業者調整が必要、費用高額な場合有。

回線	BS対応可、CATV対応可、インターネット対応可		
初期費用	損害保険料 15,360 円	鍵交換代 44,000 円	
ランニング費用	口座振替事務手数料 110 円		
	セキュリティ補償料 640 円		
他一時金	清掃費 71,720 円	エアコン清掃費 22,000 円	

「電子契約」対応可能

MODERN STANDARD

tel: 0120-803-902

fax: 03-4531-8282

mail: info@m-standard.co.jp

取引形態

媒介

手数料配分

貸主0% / 借主100%
元付0% / 客付100%

株式会社Modern Standard

〒106-6290 東京都港区六本木3-2-1 住友不動産六本木グランドタワー40F

東京都知事 (3) 第91130号

賃貸 マンション	賃料 (月額)	310,000 円	交通	都営大江戸線	「勝どき」 駅 徒歩 12 分	名称	ザ・パークハウス晴海タワーズクロレジデンス
	管理費等			20,000 円			その他
				東京メトロ有楽町線「月島」駅 徒歩16分			

ザ・パークハウス晴海タワーズ クロレジデンス

3LDK 72.97㎡

【専有部分】

- ◆TVモニター付インターフォン ◆エアコン1基(LD)
- ◆LD床暖房(修理制限有)◆IHクッキングヒーター・グリル付
- ◆ディスプレイ ◆浄水器
- ◆温水洗浄機能付き暖房便座 ◆浴室暖房乾燥機

【共用部分】 一部有料

- ◆スカイラウンジ(30F) ◆カフェ(2F) ◆フィットネスジム
- ◆ゴルフレンジ ◆キッチン&パーティースタジオ
- ◆キッズルーム ◆各階ゴミ置き場

※(退去時借主が負担する費用) 借主は明渡し後、貸主が指定する業者により行う本物件全体の通常清掃の費用を負担するものとする。負担額は賃貸借面積が28㎡以下の場合一律30,800円(消費税込)、28㎡超の場合は賃貸借面積(㎡)×1,100円(消費税込)

※(賃料および管理費等の引落し) 借主は自動口座振替方式により、賃料および管理費等を支払う場合、口座振替事務手数料として、110円(消費税込)を賃料と合算の上、支払うものとする。

※■保証会社原則加入※初回保証料:賃料等の50%~(最低2万円)、月額保証料:月額引落金額×1%

※本物件の成約時に、仲介手数料(賃料の1.1ヶ月(消費税込))がかかります。

※このハウジングマップは概要紹介図です。図面と現況が異なる場合は現況優先となります。

備考	ペット	否	ピアノ	可	管理規約・使用細則等	有	※ 本物件は東急住宅リースによる連絡取次・収納代行対象物件です。
	管理人	有(日勤)	入居可能日	2024年5月中旬 予定			

所在	東京都中央区晴海2丁目3-30			物件の詳細はこちら
賃貸貸条件	礼金	1ヶ月(310,000円)	保証金	_____ 円
	敷金	1ヶ月(310,000円)	補填	有
賃貸貸条件	賃貸借契約の種類 普通賃貸借契約			
	契約期間	2年	更新	可
	更新料	有(新賃料の1ヶ月)		
	入居者条件	法人(可)	個人(可)	入居人員(____名)
	用途	住居 トランクルーム面積0.65㎡含む		
	火災保険料	有 14,660円~借家人賠償・個人賠償・修理費用特約付/期間2年更新時再加入		
建物	面積	72.97㎡(22.07坪)	敷地面積	_____㎡(____坪)
	バルコニー	11.73㎡(3.54坪)	専用庭	_____㎡(____坪)
	間取り	LDK:13.3畳、洋:5.5畳、洋:6.5畳、洋:5畳		
	構造	鉄筋コンクリート造・陸屋根地下2階付49階建		
	建築	2013年10月 増・改築		
設備	電気(東京)1Hコンロ3口付/BT別/洗面所(独立)/洗濯機置場(室内)/トイレ(専用)/トイレ形態(水洗)/トイレ(温水洗浄機能)/浴室(専用)/浴室形態(ユニット)/追焚機能/浴室乾燥機/台所(専用)/システムキッチン/キッチン形態(カウンター)/ディスプレイ/食器洗乾燥機/トランクルーム(利用料無)/ウォークインクローゼット/シューズボックス/水道(公営)/汚水(公共下水)/雑排水(公共下水)/電話配線有/給湯あり/給湯(電気)/給湯形態(戸別給湯)/フローリング(全居室)/オートロック/TVモニター付インターフォン/冷暖房あり/冷暖房(1基)/エレベーター/宅配ボックス/防犯カメラ/バイク置き場(利用料借主負担)			
	《借主負担となる費用》 ※退去前の為、変更の可能性があります。			
	■共用施設利用料			室内禁煙 ※バルコニー含む
	■浄水器カートリッジ交換費用			
	■駐輪場:月額使用料:上段:200円、下段:500円 要空き確認			
	■バイク置き場:月額使用料:1,500~2,500円 要空き確認			
	■インターネット契約料、視聴料(NTT、KDDI、つなぐネットコミュニケーションズ)			
	■CATV(オプティキャスト)契約料、利用料			
	●残置物(機能保証無し):カーテン(LD/洋室6.5畳・5.5畳)			
駐車場	無			

MODERN STANDARD

株式会社Modern Standard

tel: **0120-803-902**

〒106-6290 東京都港区六本木3-2-1 住友不動産六本木グランドタワー40F

fax: 03-4531-8282

mail: info@m-standard.co.jp

東京都知事(3)第91130号

取引形態

媒介

手数料配分

貸主0% / 借主100%

元付0% / 客付100%

BELISTA 中目黒 307

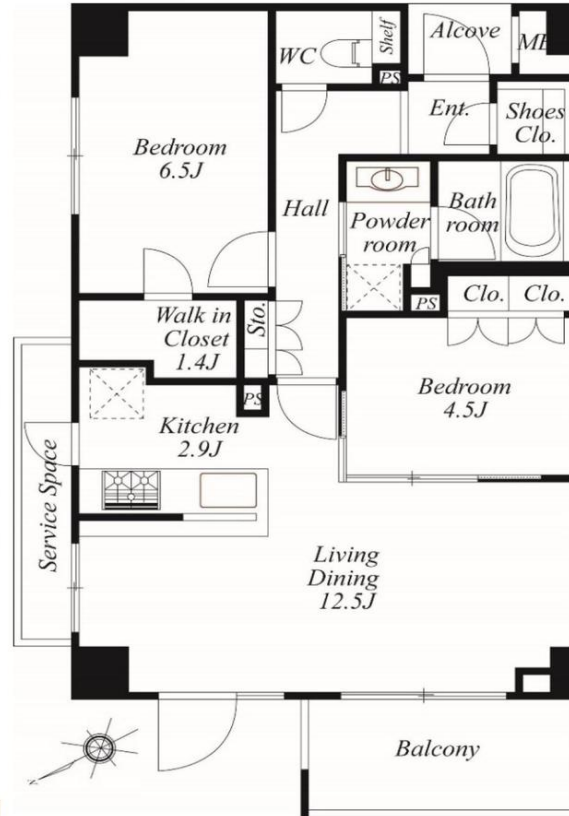
東横線・日比谷線 中目黒駅 徒歩10分
東横線 祐天寺駅 徒歩8分

320,000円

ネット使用料無料♪ 閑静な住宅街の低層レジデンス♪



写真は前回募集時の物です
家具・家電等は付きません



間取り	2LDK
共益費等	15,000円
礼金	賃料の1ヶ月分
敷金	賃料の1ヶ月分
所在	東京都目黒区上目黒2-30-13
構造	鉄筋コンクリート造3階建2階部分
専有面積	62.05㎡ (バルコニー5.94㎡)
方位	北西(北西/北東の角部屋)
築年数	2011年(平成23年)2月
契約形態	普通賃貸借契約
契約期間	2年(更新可能:更新料1ヶ月)
保証会社	初回賃料等総額の50% 毎年:1万円
火災保険	e-Net少額短期保険 20,000円~/2年
駐車場	要確認 (管理:03-5213-6253)
入居時期	6月下旬予定(5月1日退去)
その他費用	月額保証料:550円 退去時ルームクリーニング費用 負担特約(81,400円税込)
入居諸条件	専有部喫煙不可/事務所不可 ペットの飼育不可/民泊不可 ピアノ等重量物の搬入不可 家主:国内家主
設備	オートロック・宅配ボックス システムキッチン(3口ガスコンロ) コンベック・食洗器・浄水器 追焚式給湯・浴室換気乾燥機 ミストサウナ・温水洗浄便座 TVモニターフォン・床暖房 シャワーハンドル洗面台 エアコン3基(LD・各洋室) ※照明器具・カーテンは無償貸与

※図面と現況が異なる場合には現状優先となります。(現況を踏まえての家賃設定となります。)*携帯電話の電波、Wi-Fi電波の透過性等につきましては保証できませんので、現地にてご確認をお願い申し上げます。

MODERN STANDARD

tel: **0120-803-902**

fax: 03-4531-8282

mail: info@m-standard.co.jp

取引形態

媒介

手数料配分

貸主0% / 借主100%
元付0% / 客付100%

賃貸 マンション	賃料 (月額)	330,000 円	交通	J R 山手線	「品川」 駅 徒歩 11 分	名称	シティタワー品川
	管理費等			20,000 円 其他			りんかい線「天王洲アイランド」駅 徒歩15分

シティタワー品川

3LDK

WICあり♪各洋室に収納あり♪インターネット(J:COM)利用料無料♪










- 商業施設棟にはスーパー、ファミリーレストラン、動物病院等が有
- 89.86㎡の3LDKファミリータイプ
- インターネット(J:com)基本使用料無料!
- 各階に24時間可能なゴミ置き場あり
- ウォークインクローゼットあり

※(原状回復) 借主は退去時に貸主指定の専門業者にて、全体的なハウスクリーニング(水まわりを含む)を行い、その費用を負担するものとする。
 ※■保証会社加入要※初回保証料賃料等0.5ヶ月・最低1.5万円、保証委託料賃料等1%/月・最低300円
 ※本物件の成約時に、仲介手数料(賃料の1.1ヶ月(消費税込))がかかります。
 ※このハウジングマップは概要紹介図です。図面と現況が異なる場合は現況優先となります。

禁煙

備考	ペット 否	-----	ピアノ 否	管理規約・使用細則等 有	※ 本物件は東急リパブルによる設備故障の連絡取次・収納代行対象物件です。
	管理人 有(常駐)	入居可能日	2024年5月中旬 予定		

所在	(住居表示) 東京都港区港南4丁目2-7			
賃貸条件	礼金	1.5ヶ月 (495,000 円)	保証金	— ヶ月 (——— 円)
	敷金	1ヶ月 (330,000 円)	補填	無
賃借条件	賃貸借契約の種類	普通賃貸借契約		
	契約期間	2年	更新 可	更新料 有(新賃料の1ヶ月)
	入居者条件	法人 (可)	個人 (可)	入居人員 (— 名)
	用途	住居		
建物	火災保険料	有 16,250 円～借家人賠償・個人賠償・修理費用特約付/期間2年更新時再加入		
	面積	89.86 ㎡(27.18 坪)	敷地面積	— ㎡(— 坪)
	バルコニー	18.36 ㎡(5.55 坪)	専用庭	— ㎡(— 坪)
	間取り	洋: 7.2畳、洋: 5畳、洋: 6畳、LD: 20.2畳、K: 3.6畳		
構造	鉄筋コンクリート造43階建			
建築	2008年4月	増・改築		
設備	電気(東京 40 A) / ガスコンロ3口付 / BT別 / 洗面所(独立) / 洗濯機置場(室内) / トイレ(専用) / トイレ形態(水洗) / トイレ(温水洗浄機能) / 浴室(専用) / 浴室形態(ユニット) / 追焚機能 / 浴室乾燥機 / 台所(専用) / システムキッチン / キッチン形態(独立型) / ディスポーザー / ウォークインクローゼット / シューズボックス / 水道(公営) / 汚水(公共下水) / 雑排水(公共下水) / ガス(都市ガス) / 電話配線有 / 給湯あり / 給湯(ガス) / 給湯形態(戸別給湯) / フローリング(全居室) / オートロック / TVモニター付インターフォン / 冷暖房(個別) / 冷暖房あり / 冷暖房(2基) / 床暖房 / BSTV(利用料借主負担) / CSTV(利用料借主負担) / CATV(利用料借主負担) / インターネット(CATV・利用料無) / エレベーター / 宅配ボックス / 防犯カメラ / 駐輪場(利用料借主負担)			
《借主負担となる費用》	<ul style="list-style-type: none"> ■退去時通常清掃費: ㎡×1,430円(税込) ■更新料: 新賃料の1ヶ月分 ■浄水器カートリッジ交換費用 ■インターネットの利用に伴う費用※JCOMは利用料無料 ■CATV有料チャンネル視聴料 ■駐輪場250円～350円/月※要空確認 ■共用施設利用料 			【機能保証のない設備】 照明器具1基/リビング
※床暖房: 入居中に床張り替えを伴う工事が発生した場合は修繕が出来ません。 ※規約によりバルコニーへの物干しは禁止されています。				
駐車場	有	別途契約(※要空確認) 月額 24,500 円～ 敷金 (———) 礼金 (———)	税無	

貸マンション

月島駅

パークタワー晴海

間取り
2LDK

専有面積
73.83㎡

築年月
2019年02月



住友不動産販売

チェックポイント！

主要採光面：北向き,楽器相談,二人入居可,分譲タイプ,B・T別,追焚機能,浴室乾燥機,温水洗浄便座,洗面所,ガスコンロ付,カウンターキッチン,システムキッチン,食器洗浄乾燥機,浄水器,ディスプレイ,収納スペース,ウォークインクローゼット,シューズI C,トランクルーム,室内洗濯機置場,都市ガス,床暖房,エアコン,CATV,モニタ付オートロック,モニタ付インターホン,24時間セキュリティ,エレベーター,宅配BOX



物件種目	貸マンション
最寄駅	月島
間取タイプ	2LDK
賃料	370,000円
貸賃条件	礼金1ヶ月 敷金1ヶ月 保証金なし

物件所在地	東京都中央区晴海2丁目		
交通	東京メトロ有楽町線 月島 徒歩11分		
建物	建物名	パークタワー晴海	
	構造・規模	RC 48階建 地下1階/34階部分	
	使用部分積	73.83㎡	
間取内訳	LDK18.8 洋6 洋6		
築年月	2019年02月	契約期間	2年
管理費等	なし 共益費20,000円/月 雑費なし		
駐車場	有 33,000円/月		
現況	居住中	入居可能時期	2024年4月30日予定
設備	B・T別追焚機能,浴室乾燥機,温水洗浄便座,洗面所,ガスコンロ付,カウンターキッチン,システムキッチン,食器洗浄乾燥機,浄水器,ディスプレイ,収納スペース,ウォークインクローゼット,シューズI C,トランクルーム,室内洗濯機置場,都市ガス,床暖房,エアコン,CATV,モニタ付オートロ...		
保険等	要1年10,000円		
備考	2LDK分譲タイプのタワーマンション 更新料:新賃料1ヶ月 利用駅1:東京メトロ有楽町線 豊洲 徒歩14分 利用駅2:都営大江戸線 勝どき 徒歩15分		

MODERN STANDARD

tel: **0120-803-902**

fax: 03-4531-8282

mail: info@m-standard.co.jp

取引形態

媒介

手数料配分

貸主0% / 借主100%
元付0% / 客付100%

株式会社Modern Standard

〒106-6290 東京都港区六本木3-2-1 住友不動産六本木グランドタワー40F

東京都知事(3)第91130号

貸マンション

新富町駅

プラウド銀座東レジデンス 308

間取り
2LDK

専有面積
71.27㎡

築年月
2019年01月



チェックポイント！

SOHO使用可、ペット相談、ルームシェア可、常時ゴミ出し可能、分譲タイプ、B・T別、オートバス、シャワー、追焚機能、浴室乾燥機、温水洗浄便座、洗面所独立、ガスコンロ付、3口以上コンロ、カウンターキッチン、システムキッチン、グリル、食器乾燥機、収納スペース、全居室収納、ウォークインクローゼット、シューズボックス、照明器具、人感センサー付照明、ダウンライト、室内洗濯機置場、洗濯機置場、都市ガス、フローリング、全居室フローリング、床暖房、エアコン、エアコン2台以上、CS、BS端子、CATV、インターネット対応、光ファイバー、オートロック、モニター付オートロック、ディンプルキー、防犯カメラ、バルコニー、エレベーター、宅配BOX



物件種目	貸マンション
最寄駅	新富町
間取タイプ	2LDK
賃料	370,000円
貸賃条件	礼金1ヶ月 敷金1ヶ月 保証金なし

物件所在地	東京都中央区明石町 1		
交通	東京メトロ有楽町線 新富町 徒歩3分		
建物	建物名	プラウド銀座東レジデンス 308	
	構造・規模	RC 12階建/3階部分	
	使用部分積	71.27㎡	
間取内訳	洋 6.4・5.5		
築年月	2019年01月	契約期間	2年
管理費等	15,000円/月		
駐車場	なし		
現況	空家	入居可能時期	即時
設備	B・T別、オートバス、シャワー、追焚機能、浴室乾燥機、温水洗浄便座、洗面所独立、ガスコンロ付、3口以上コンロ、カウンターキッチン、システムキッチン、グリル、食器乾燥機、収納スペース、全居室収納、ウォークインクローゼット、シューズボックス、照明器具、人感センサー付照明、ダウンライト、室内...		
保険等	要		
備考	更新料：新賃料1ヶ月 賃貸保証：加入要 初回保証料50～100% 月額1% 鍵交換代等：有 38,500円～ 利用駅1：東京メトロ日比谷線 築地 徒歩3分 利用駅2：JR京葉線 八丁堀 徒歩8分		

MODERN STANDARD

tel: 0120-803-902

fax: 03-4531-8282

mail: info@m-standard.co.jp

取引形態

媒介

手数料配分

貸主0% / 借主100%
元付0% / 客付100%

株式会社Modern Standard

〒106-6290 東京都港区六本木3-2-1 住友不動産六本木グランドタワー40F

東京都知事 (3) 第91130号

賃貸 マンション	賃料 (月額)	380,000 円	交通	都営大江戸線	「勝どき」 駅 徒歩 9 分	名称	ドウ・トゥール WEST
	管理費等			10,000 円 その他			東京メトロ有楽町線「月島」駅 徒歩16分

DEUX TOURS WEST 16階 2LDK+WIC+TR

CANAL & SPA

◆多彩な共用施設が利用可能

※楽器相談可
規約等による制限有
重量のある楽器不可

【専有設備】

- 床暖房 (LD)
- エアコン2基 (LD・洋室5帖)
- システムカウンターキッチン
- ガスコンロ3口 (グリル付)
- デイスボ－ザ－
- 食器洗浄乾燥機
- 浄水器
- 浴室乾燥暖房機能
- 追焚機能付オートバス
- ウォークインクローゼット
- 温水洗浄機能付便座

【リビング】※家具は含みません

【共用施設】(一部有料)

- コンシェルジュカウンター
- スチーム&スパ、ドライ&スパ
- フィットネスジム
- ブックサロン
- キッズルーム
- パーティラウンジ
- ビューラウンジ&バー
- カーシェア
- レンタサイクル
- 各種ごみステーション

★ペット飼育相談可※規約制限あり

- ・賃料2万円、敷金2ヶ月増 (種類・頭数相談)
- ・退去時通常消費費用有り

禁煙 (バルコニー含む)

所在 (住居表示) **解約予告2ヶ月前** 物件の詳細はこちら

東京都中央区晴海3丁目13-2

礼金	1ヶ月 (380,000 円)	保証金	— ヶ月 (— 円)
賃金	1ヶ月 (380,000 円)	補填	有

賃貸条
賃借契約の種類 普通賃借契約

契約期間	2年	更新	可	更新料	有(新賃料の1ヶ月)
入居者条件	法人 (可)	個人 (可)	入居人員 (— 名)		
用途	住居 ▶トランクルーム面積1.03㎡含む				
火災保険料	有 14,660 円～借家人賠償・個人賠償・修理費用特約付/期間2年更新時再加入				
面積	70.98 ㎡ (21.47 坪)	敷地面積	— ㎡ (— 坪)		
バルコニー	5.08 ㎡ (1.53 坪)	専用庭	— ㎡ (— 坪)		
間取り	LD: 16.9畳、K: 3畳、洋: 5畳、洋: 6畳				
構造	鉄筋コンクリート造地下1階付52階建				
建築	2015年11月	増・改築			

設備

ガスコンロ3口付/BT別/洗面所(独立)/洗濯機置場(室内)/トイレ(専用)/トイレ形態(水洗)/トイレ(温水洗浄機能)/浴室(専用)/浴室形態(ユニット)/追焚機能/浴室乾燥機/台所(専用)/システムキッチン/キッチン形態(カウンター)/デイスボ－ザ－/食器洗浄乾燥機/トランクルーム(利用料無し)/シューズボックス/水道(公営)/汚水(公共下水)/雑排水(公共下水)/ガス(都市ガス)/電話記録有/給湯あり/給湯(ガス)/給湯形態(戸別給湯)/フローリング(全居室)/オートロック/TVモニター付インターフォン/冷暖房(個別)/冷暖房あり/冷暖房(2基)/床暖房/インターネット(その他・利用料無し)/エレベーター/宅配ボックス/防犯カメラ/駐輪場(利用料借主負担)/バイク置き場(利用料借主負担)

《借主負担となる費用》 ※退去前の為、変更の可能性があります。

- ◆インターネット(SUISUI/NTT/KDDI):オプション利用に伴う諸費用 ※SUISUIは基本料無料
- ◆TV(スカパー! JAST):有料チャンネル視聴に伴う諸費用
- ◆浄水器カートリッジ交換費用
- ◆共用施設の利用料
- ◆損害保険料:14,660円～(2年間)/LIBRセーフティ補償:月額640円

●残置物有り(機能保証無し):食器棚1台(LD)⇒撤去不可
レスカーテン4枚(LD・洋室)⇒撤去相談可

駐車場	無
-----	---

備考	ペット 可	種類相談、賃料・敷金積み増し	ピアノ 可	管理規約・使用細則等	有	※ 本物件は東急住宅リースによる連絡取次・収納代行対象物件です。
	管理人	有(常駐)	入居可能日	2024年4月下旬 予定		

MODERN STANDARD

株式会社Modern Standard

tel: **0120-803-902**

〒106-6290 東京都港区六本木3-2-1 住友不動産六本木グランドタワー40F

fax : 03-4531-8282

mail: info@m-standard.co.jp

東京都知事 (3) 第91130号

取引形態

媒介

手数料配分

貸主0% / 借主100%

元付0% / 客付100%

作成日付：2024年4月15日

分譲マンション

交通

東京メトロ南北線 白金高輪駅 徒歩8分
都営大江戸線 麻布十番駅 徒歩9分
都営浅草線 三田駅 徒歩12分

物件名称

ザ・パークハウス三田ガーデン
レジデンス&タワー タワー棟

6階
2LDK

月額賃料

380,000円

管理費
礼金
敷金

なし
賃料の1ヶ月分
賃料の2ヶ月分

ザ・パークハウス三田ガーデンレジデンス&タワー タワー



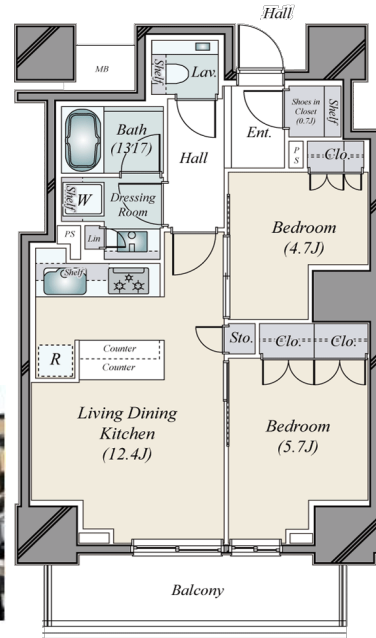
2LDK / 専有面積：54.02



- 三菱地所レジデンス（株）他旧分譲
- 築後未入居
- 宅配ボックス有
- バルコニーより東京タワーを望めます※天候による
- ミストサウナ付浴室乾燥機
- 床暖房有
- システムキッチン

■インターネット基本使用料無料（※オプション要契約、有料）

■国土交通省の「原状回復をめぐるトラブルとガイドライン」では、退室時の室内清掃費用は貸主負担を原則としていますが、本物件は清掃費用59,422円（税込）を借主に負担していただきます。また、喫煙・ペット飼育等借主の通常使用以外による汚れ・臭い等の除去費用等は別途借主負担となります。■清掃は貸主指定業者により行います。■携帯電話の受信状況は、ご使用になる端末で現地にてご確認ください。■このハウジングマップは概要紹介図です。間取図は参考図面としてご確認ください。間取図の畳数、形状等が現況と異なる場合は現況優先とすることをご了承ください。■ご成約の際には当社規定の仲介手数料（税込）を申し受けます。■住宅設備機器等の供給遅延により、入居予定時期等が変更になる場合があります。



(住居表示)

東京都港区三田5丁目2-22

賃貸条件

賃貸借種類	定期賃貸借	賃貸借期間	3年間
損害保険料等	12,700円(1年間)	入居日	即時
更新料	なし(定期賃貸借のため)		

【駐車場】空きなし(47,000円/月額)2024年4月8日現在 | 【バイク置場】空きなし(4,000円/月額)2024年4月8日現在 | 【駐輪場】空きなし(1,500円/月額)2024年4月8日現在

建物

専有面積	54.02㎡(約16.34坪)壁芯	建築年月	令和3年10月
間取り	2LDK	専用使用部	バルコニー 8.48㎡
構造・規模	鉄筋コンクリート造陸屋根 地下2階付 22階建	方位	北東
		総戸数	266戸

その他賃貸条件

家賃保証会社利用	家賃保証会社利用必須 エボス利用の場合の保証料は、初回契約時賃料等の50%、賃料収納月以降1,000円/月		
ペット	不可	ピアノ	相談
事務所用	不可	喫煙	不可
その他	■禁煙 ■安心入居サポート月770円税込		

建物設備

電気：一括受電方式/ガス：都市ガス/飲用水：公営/排水：本下水
オートロック | TVモニタ付インターホン | エレベーター | 宅配ボックス | BS | CS | ケーブルテレビ | インターネット対応 | エアコン(1台) | 床暖房 | フローリング | 台所 | システムキッチン | ガス給湯器 | ガスコンロ(3口) | 食器洗浄乾燥機 | ディスポーザー | 浄水器 | 浴室 | 追焚き可 | シャワー | 浴室乾燥機 | 洗面化粧台 | 洗面所独立 | 室内洗濯機置場 | トイレ | 温水洗浄便座 | 浴室トイレ別 | シューズボックス | バルコニー

その他設備

性能保証除外

管理	三菱地所コミュニティ株式会社	管理体制	日勤
費用負担	CATV、インターネットを利用の場合、個人契約、費用は借主負担。浄水器カートリッジ交換費用別途負担有 賃料等が口座引落の場合、口座振替料の負担があります。駐車場賃借の場合は契約形態により仲介手数料、車庫証明手数料等の負担があります。		
備考	※安心入居サポート月770円(借主負担) ※海外貸主物件、個人契約限定		

MODERN STANDARD

tel: 0120-803-902

fax: 03-4531-8282

mail: info@m-standard.co.jp

株式会社Modern Standard

〒106-6290 東京都港区六本木3-2-1 住友不動産六本木グランドタワー40F

東京都知事(3)第91130号

取引形態

媒介

手数料配分

貸主0% / 借主100%
元付0% / 客付100%

新築貸マンション

勝どき駅

GRAND MARINA TOKYO パークタワー勝どきミッド(グランドマリーナトウキョウ) 27F

間取り
3LDK

専有面積
71.38㎡

築年月
2023年08月

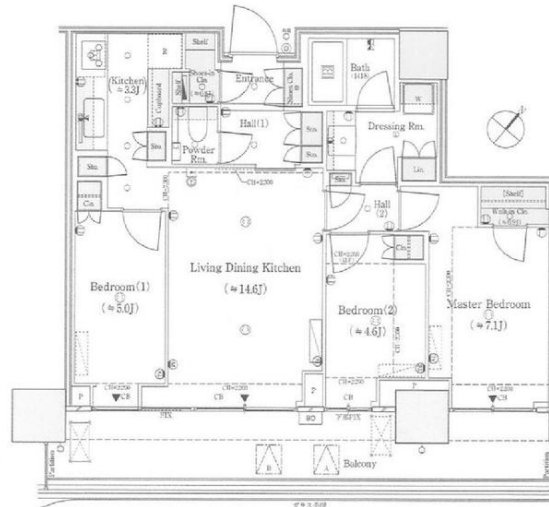


新築

定期借家

チェックポイント!

バイク置場空無。主要採光面：南東向き。社宅、事務所使用不可。SOHO使用不可。喫煙不可。常時ゴミ出し可能。B・T別。追焚機能。浴室乾燥機。タンクレストイレ。温水洗浄便座。洗面所独立。ガスコンロ付。3口以上コンロ。カウンターキッチン。食器洗浄乾燥機。ディスプレイ収納スペース。ウォークインクローゼット。シューズボックス。シューズIC。トランクルーム。室内洗濯機置場。都市ガス。全居室フローリング。床暖房。全居室エアコン。インターネット使用料無料。オートロック。モニタ付インターホン。ディンプルキー。バルコニー。エレベーター2基以上。コインランドリー。宅配BOX。フロントサービス。共用パーティールーム。共用シアタールーム。共用ゲストルーム。フィット。



新築貸マンション

勝どき

3LDK

賃料 395,000円

礼金1ヶ月 敷金1ヶ月 保証金なし

物件所在地	東京都中央区勝どき4丁目6-2		
交通	都営大江戸線 勝どき 徒歩1分		
建物	建物名	GRAND MARINA TOKYO パークタワー勝どきミッド(グランドマリーナトウキョウ) 27F	
	構造・規模	RC 45階建 地下2階/27階部分	
	使用部分積	71.38㎡	
	間取内訳	洋 7.1・5・4.6	
築年月	2023年08月	契約期間	2年
管理費等	25,000円/月		
駐車場	空無		
現況	空家	入居可能時期	即時
設備	B・T別追焚機能。浴室乾燥機。タンクレストイレ。温水洗浄便座。洗面所独立。ガスコンロ付。3口以上コンロ。カウンターキッチン。食器洗浄乾燥機。ディスプレイ収納スペース。ウォークインクローゼット。シューズボックス。シューズIC。トランクルーム。室内洗濯機置場。都市ガス。全居室フローリング...		
保険等	要 2年20,000円		
備考	●ペット不可 ●喫煙不可 ●大江戸線勝どき直通 更新料：新賃料1ヶ月 賃貸保証：加入要 初回賃料総額の50%、1年毎に更新料1万円 利用駅1：都営大江戸線 月島 徒歩15分		

MODERN STANDARD

tel: 0120-803-902

fax: 03-4531-8282

mail: info@m-standard.co.jp

取引形態

媒介

手数料配分

貸主0% / 借主100%
元付0% / 客付100%

株式会社Modern Standard

〒106-6290 東京都港区六本木3-2-1 住友不動産六本木グランドタワー40F

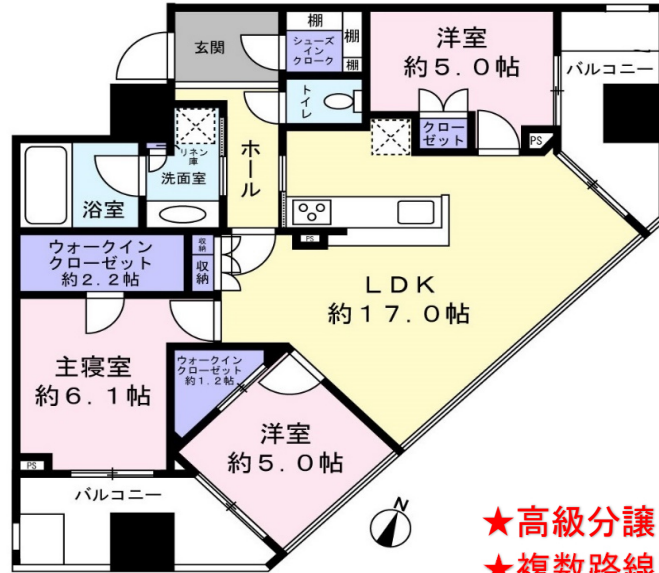
東京都知事(3)第91130号

パークタワー上野池之端

湯島駅・根津駅・上野駅・上野広小路駅・本郷三丁目駅・京成上野駅・東大前駅利用可

高級分譲賃貸

不忍池側リビング・スカイツリーも隅田川花火大会も見れます



★高級分譲レジデンス
★複数路線利用可能
★リビングから不忍池・スカイツリーが一望できます
※現状を優先します



図面と相違する場合は現況を優先します

賃料

420,000円

間取り・階

3LDK 1503号室

専有面積

77.48㎡

物件概要

物件所在地	東京都台東区池之端2丁目1-1
交通状況	湯島駅 7分 山手線・日比谷線・銀座線 鉄筋コンクリート造地上30階地下2階造
契約形態	定期借家契約 2年
共益費	30,000円
敷金/礼金	2ヵ月/1ヵ月
建物設備	24h有人管理・各階にダストコーナー・宅配BOX・17階にゲストルーム有
各戸設備	食洗機付システムキッチン・シャンプードレッサー・床暖房・ウォーキングクローゼット・シューズインクローク
駐車場	要確認 現状空有 場所により金額変動有
駐輪場	年間：1000円 場所により金額変動有
現状	4/末 退去予定
引渡し	相談
築年月	平成22年7月
備考	要家財保険加入 保証会社 必須 50%~ 退去時クリーニング費 (88,000円) ペット相談・楽器不可・外国人相談可 棟総戸数 175戸

MODERN STANDARD

tel :

0120-803-902

fax : 03-4531-8282

mail : info@m-standard.co.jp

取引形態

媒介

手数料配分

貸主0% / 借主100%
元付0% / 客付100%

株式会社Modern Standard

〒106-6290 東京都港区六本木3-2-1 住友不動産六本木グランドタワー40F

東京都知事 (3) 第91130号

賃貸マンション

メトロ有楽町線 「豊洲駅」 徒歩4分
ゆりかもめ線 「豊洲駅」 徒歩4分



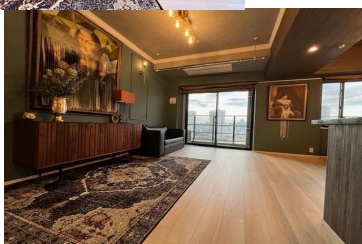
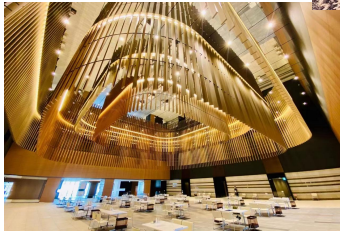
海とレンボブリッジを見える眺望！
エントランスアプローチが暖かな自然の潤いを演出する良住環境

Equipment&Security

- TVモニターホン ■食洗機 ■システムキッチン ■バストイレ別
- ウォシュレット ■独立洗面台 ■シャンプードレッサー ■浴室乾燥機
- 追い焚き ■室内洗濯機置場 ■クローゼット ■ウォークインクローゼット
- シューズインクローゼット ■エアコン ■デイスポーター ■床暖房 ■浄水器

Life information

- ★スーパー：ダイエー ブランスタワー豊洲店（徒歩0分）
- ★コンビニ：ローソン 昭和大学江東豊洲病院店（徒歩1分）
- ★ドラッグストア：そうごう薬局豊洲店まで（徒歩3分）
- ★デパート：ららぽーと豊洲店（徒歩5分）
- ★ブランスタワー豊洲保育園（徒歩0分）
- ★豊洲西小学校（徒歩1分） ★江東豊洲病院（徒歩1分）



物件種目	プランスタワー豊洲 22階北西向き		
最寄駅	メトロ有楽町線 ゆりかもめ線	「豊洲駅」 「豊洲駅」	徒歩4分 徒歩4分
間取り	2LDK		
賃貸条件	賃料	450,000	円
	礼金	1ヶ月	敷金 1ヶ月
所在地	東京都江東区豊洲5-1-13		
建物	建物名	プランスタワー豊洲	
	構造	鉄筋コンクリート(RC)	
	規模	階建 地上 48 階 地下 1 階	
	専有面積	73.79 m ²	バルコニー 15.02 m ²
	間取内訳	2LDK	
築年月	令和4年3月	契約期間	4年 定期借家
管理・共益費	0 円/月	更新料	相談
駐車場	無し	駐輪場	下段600 円/月
現況	4月末退去予定	入居日	5月上旬
仲介料	1ヶ月		
本体	ガス: 都市ガス 水道: 東京水道 倉庫付き、デイスポーター、食洗機付き		
各戸	シャワー: 給湯: エアコン: ビルトインエア コン付 ペット: 条件有		
備考	入居前の先行申込、契約も相談可能/貸主在 住内見可能		

MODERN STANDARD

tel :

0120-803-902

fax : 03-4531-8282

mail : info@m-standard.co.jp

取引形態

媒介

手数料配分

貸主0% / 借主100%
元付0% / 客付100%

株式会社Modern Standard

〒106-6290 東京都港区六本木3-2-1 住友不動産六本木グランドタワー40F

東京都知事 (3) 第91130号

新築賃貸マンション

メトロ有楽町線 「豊洲駅」 徒歩4分
ゆりかもめ線 「豊洲駅」 徒歩4分



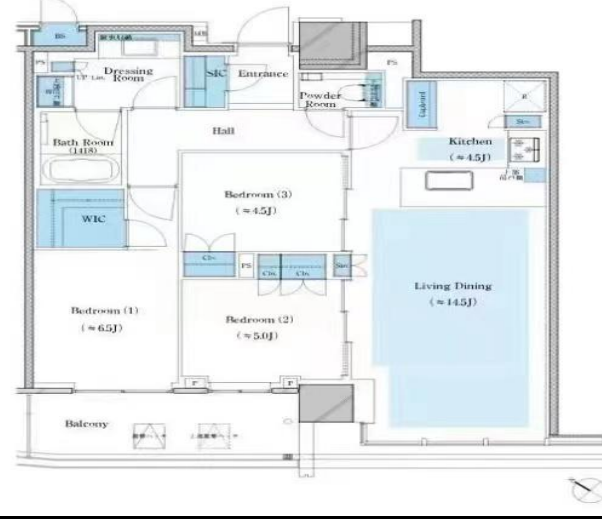
海とレンボブリッジを見える眺望！
エントランスアプローチが暖かな自然の潤いを演出する良住環境

Equipment&Security

- TVモニターホン ■食洗機 ■システムキッチン ■バストイレ別
- ウォシュレット ■独立洗面台 ■シャンプードレッサー ■浴室乾燥機
- 追い焚き ■室内洗濯機置場 ■クローゼット ■ウォークインクローゼット
- シューズインクローゼット ■エアコン ■ディスプレイポスター ■床暖房 ■浄水器

Life information

- ★スーパー：ダイエー ブランスタワー豊洲店（徒歩0分）
- ★コンビニ：ローソン 昭和大学江東豊洲病院店（徒歩1分）
- ★ドラッグストア：そうごう薬局豊洲店まで（徒歩3分）
- ★デパート：ららぽーと豊洲店（徒歩5分）
- ★ブランスタワー豊洲保育園（徒歩0分）
- ★豊洲西小学校（徒歩1分） ★江東豊洲病院（徒歩1分）



物件種目	プランスタワー豊洲 34階西南向き		
最寄駅	メトロ有楽町線 ゆりかもめ線	「豊洲駅」 「豊洲駅」	徒歩4分 徒歩4分
間取り	3LDK		
賃貸条件	賃料	480,000	円
	礼金	1ヶ月	敷金 1ヶ月
所在地	東京都江東区豊洲5-1-13		
建物	建物名	プランスタワー豊洲	
	構造	鉄筋コンクリート(RC)	
	規模	階建 地上 48 階 地下 1 階	
	専有面積	80.40 m ²	バルコニー 8.62 m ²
	間取内訳	3LDK	
築年月	令和4年3月	契約期間	3年 定期借家
管理・共益費	30,000 円/月	更新料	相談
駐車場	無し	駐輪場	下段600 円/月
現況	5月末退去予定	入居日	6月
仲介料	1ヶ月		
本体	ガス: 都市ガス 水道: 東京水道 倉庫付き、ディスプレイポスター、食洗機付き		
各戸	シャワー: 給湯: エアコン: ビルトインエアコン付 ペット: 不可		
備考	入居前の先行申込、契約も相談可能/写真とビデオでご参照出来ます。駐車場使用可能		

MODERN STANDARD tel: **0120-803-902**

株式会社Modern Standard

〒106-6290 東京都港区六本木3-2-1 住友不動産六本木グランドタワー40F

fax : 03-4531-8282

mail : info@m-standard.co.jp

東京都知事 (3) 第91130号

取引形態

媒介

手数料配分

貸主0% / 借主100%
元付0% / 客付100%

建物種別 マンション		
ザ・パークハウス広尾羽澤		
0333号室	地上3階部分	3LDK

- 東京メトロ日比谷線『広尾駅』徒歩12分
- 分譲賃貸・オートロック・宅配ボックス
- システムキッチン3口コンロ、浴室乾燥機、ビルトインエアコン5基



物件外観図



物件周辺図

※図面と現状に相違がある場合は現状優先とします。



入居可能日	2024年05月下旬 (工事の進捗等により変更有)	内覧	不可
-------	---------------------------	----	----

※消費税法の改定により税率が改定された場合には、変動後の税率により計算する事とします。

賃料	510,000 円	共益費	0 円
借賃条件	敷金 1ヶ月	礼金 2ヶ月	償却金 0 円
	更新料 新賃料の1ヶ月分相当額		
	契約者・入居者専用会員制サービス「リール」にご加入いただきます ※法人契約者対象外(入居者は対象となります) ※登録無料		

契約期間	普通借家 2年
所在地	東京都渋谷区広尾3丁目12-17
交通	東京メトロ日比谷線 広尾駅 徒歩12分 京山手線 恵比寿駅 徒歩14分
建物	構造・規模 鉄筋コンクリート造 地上5階 地下1階建 専有面積 84.13㎡ (25.44坪)
築年月	2014年05月
戸数	総戸数 45戸 賃貸戸数 45戸 (住居)

保証会社	保証会社利用 必須 保証会社名 レジデンシャルパートナーズ 保証料: 賃料等の50%(最低2万)、月額手数料: 賃料等の1%(更新料無)
	保証会社利用 必須 保証会社名 オリコフオレントインシュア 保証料: 賃料等の50%(最低2万)、月次保証料: 賃料等の1%(更新料無)
	保証会社利用 必須 保証会社名 エルズサポート 保証料: 賃料等の50%(最低2万)、月次保証料: 賃料等の1%(更新料無)

設備	<共有設備> 宅配BOX,エレベーター,オートロック,分譲タイプ,防犯カメラ,24時間ゴミ出し可,管理人有(日勤)
	<専有設備> ホームセキュリティ,ダブルロック,浴室乾燥機能,追焚機能,システムキッチン(3口コンロ),ディスプレイ,パストリ別,浄水器,食器洗浄機,洗面所独立,シューズボックス,クローゼット,クローゼット3ヶ所,ビルトインエアコン,温水洗浄便座,独立洗面化粧台,モニター付インターホン,室内洗濯機置場

■解約時室内清掃費、エアコン清掃費特約有 ■指定保証会社利用必須※一部法人契約除く・敷金2カ月 ■自転車置場:有 一世帯1台限り(ラック式) ■電気:中央電力株式会社 一括受電契約(中央電力との契約になります) ■解約予告:2カ月前【禁止事項】ペット飼育・楽器演奏・SOHO利用・民泊募集

回線	CATV対応可,インターネット対応可			
初期費用	損害保険料	15,360 円	鍵交換代	44,000 円
	口座振替事務手数料	110 円		
ランニング費用	セーフティ補償料	640 円		

他一時金	清掃費	87,560 円	エアコン清掃費	137,500 円
------	-----	----------	---------	-----------

MODERN STANDARD tel: **0120-803-902**

株式会社Modern Standard 〒106-6290 東京都港区六本木3-2-1 住友不動産六本木グランドタワー40F

fax : 03-4531-8282
mail : info@m-standard.co.jp

東京都知事 (3) 第91130号

取引形態
媒介

手数料配分
貸主0% / 借主100%
元付0% / 客付100%

FOR RENT

新築物件!!旭化成分譲タワーマンション♪ハイグレードな設備充実☆

楽器・小型犬1匹飼育相談可◎

JR山手線 五反田駅 徒歩5分



HEBEL HAUS の賃貸住宅
ヘーベルメゾン

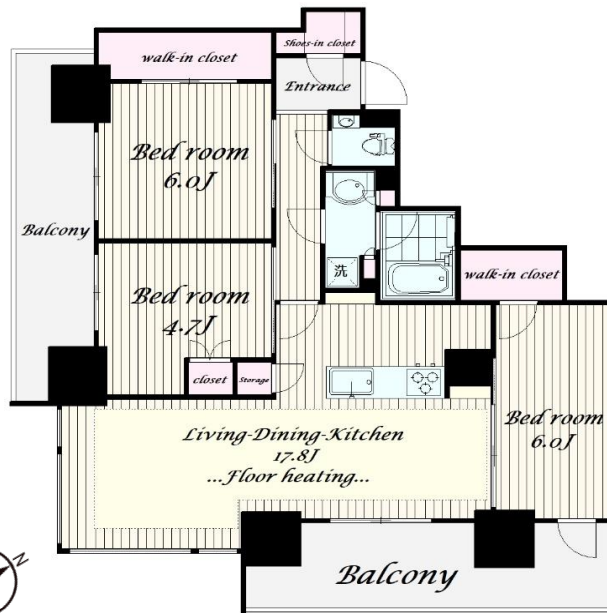


賃料 **520,000円**

3LDK

管理費 0円
敷金 3ヶ月
礼金 1ヶ月

システムキッチン	3口コンロ	グリル付き	シャワートイレ	床暖房
追い焚き付き	シャンプードレッサー	浴室乾燥機	室内洗濯機置場	エアコン 4基
ウォークインクローゼット	TVモニター付きインターホン	オートロック	エレベーター	専用ゴミ置場
宅配ボックス	防犯カメラ	ケーブルテレビ	BS/CS	インターネット対応



※床暖房・食洗器・浄水器付
 ※床暖房はリビング・ダイニングにのみついております。
 ※退去時 クリーニング費用借主負担
 ※図面と現況が異なる場合は現況優先とします。

物件名	アラスタワー五反田		
所在地	〒141-0031 東京都品川区西五反田2-22-6		
他交通	東急池上線 大崎広小路駅 徒歩5分		
	東急目黒線 不動前駅 徒歩10分		
構造	鉄筋コンクリート造 30階建て		
築年	2024年3月	期間	定期借家契約6年
	2203号室 77.19㎡ 即		
号室	※2203号室は禁煙・非喫煙者限定になります。		
	※定員数:5名(お子様可)※駐車場:1台利用可		
	住宅保険加入要		
	My Concier Club:15,000円(税込)/2年		
	解約予告:40日前		
備考			
	保証会社加入必須 初回総賃料50%		
	継続保証料1万円/1年		
退去時クリーニング費用:77,000円(税込)			

MODERN STANDARD

tel: **0120-803-902**

fax : 03-4531-8282
mail : info@m-standard.co.jp

株式会社Modern Standard

〒106-6290 東京都港区六本木3-2-1 住友不動産六本木グランドタワー40F

東京都知事 (3) 第91130号

取引形態

媒介

手数料配分

貸主0% / 借主100%
元付0% / 客付100%

賃貸

賃料
(月額)
管理費等

598,000 円

交通

東京メトロ銀座線・半蔵門線/都営大江戸線

「青山一丁目」 駅

徒歩 4 分

名称

パークコート青山一丁目

(4 階 404 号室)

東京メトロ千代田線「乃木坂」駅 徒歩8分

パークコート青山一丁目

2019年7月竣工 地上5階地下1階建て
普通賃貸借契約 2年

2LDK+専用トランクルーム
マイユーティリティボックス

外観写真



リビング

※家具・調度品は賃貸対象外



キッチン

※家具・調度品は賃貸対象外



エントランス



洗面所

※家具・調度品は賃貸対象外



バス

※家具・調度品は賃貸対象外



物件point

- ◆多重セキュリティ ◆宅配ボックス ◆敷地内ゴミ置き場
- ◆コンシェルジュサービス(8時~20時)
- ◆ホテルライクな内廊下設計
- ★床暖房(LD一部) ★エアコン全室(天井カセット型)
- ★ディスプレイ ★食洗機
- ★L字型キッチン3口ガスコンロ
- ★浴室暖房乾燥機・追い焚き機能

物件写真は
WEBからも
ご覧いただけます⇒



※(退去時借主が負担する費用)借主は明渡し後、貸主が指定する業者により行う本物件全体の通常清掃の費用を負担するものとする。負担額は賃貸借面積が28㎡以下の場合は一律30,800円(消費税込)、28㎡超の場合は賃貸借面積(㎡)×1,100円(消費税込)
※(賃料および管理費等の引落し)借主は自動口座振替方式により、賃料および管理費等を支払う場合、口座振替事務手数料として、110円(消費税込)を賃料と合算の上、支払うものとする。
※■保証会社原則加入※初回保証料:賃料等の50%~(最低2万円)、月額保証料:月額引落金額×1%
※本物件の成約時に、仲介手数料(賃料の1.1ヶ月(消費税込))がかかります。
※このハウジングマップは概要紹介図です。図面と現況が異なる場合は現況優先となります。

禁煙(バルコニー含)

備考	ペット	否	ピアノ	可	管理規約・使用細則等	有	※本物件は東急住宅リースによる連絡取次・収納代行対象物件です。
	管理人	有(日勤)	入居可能日		即日		

所在	(住居表示) 東京都港区赤坂8丁目5-5				
賃貸条件	礼金	1ヶ月(618,000円)	保証金	—ヶ月(—円)	
	敷金	1ヶ月(618,000円)	補填	有	
物件設計	賃貸借契約の種類 普通賃貸借契約				
	契約期間	2年	更新	可	更新料 有(新賃料の1ヶ月)
	入居者条件	法人(可)	個人(可)	入居人員(—名)	
	用途	住居			
	火災保険料	有 14,660円~借家人賠償・個人賠償・修理費用特約付/期間2年更新時再加入			
	面積	70.42㎡(21.30坪)	敷地面積	—㎡(—坪)	
	バルコニー	2.55㎡(0.77坪)	専用庭	—㎡(—坪)	
	間取り	LDK:18.2畳、洋:5.7畳、洋:5.1畳			
	構造	鉄筋コンクリート造地下1階付5階建			
	建築	2019年7月	増・改築		
設備	ガスコンロ3口付/BT別/洗面所(独立)/洗濯機置場(室内)/トイレ(専用)/トイレ形態(水洗)/トイレ(温水洗浄機能)/浴室(専用)/浴室形態(ユニット)/追焚機能/浴室乾燥機/台所(専用)/システムキッチン/キッチン形態(カウンター)/ディスプレイ/食器洗乾燥機/トランクルーム(利用料無)/シューズボックス/水道(公営)/汚水(公共下水)/雑排水(公共下水)/ガス(都市ガス)/電話配線有/給湯あり/給湯(ガス)/給湯形態(戸別給湯)/フローリング(全居室)/オートロック/TVモニター付インターフォン/冷暖房(個別)/冷暖房あり/冷暖房(3基)/床暖房(LD一部)/BSTV(利用料借主負担)/CSTV(利用料借主負担)/インターネット(光ケーブル・利用料借主負担)/エレベーター/宅配ボックス/防犯カメラ/駐輪場(利用料借主負担)				
	《借主負担となる費用》				
	■口座振替手数料月:110円				
	■退去時清掃費用:専有面積(㎡)×1,100円				
	■LBRセーフティ補償選択時:月額640円				
	■更新料新賃料1か月分				
	■インターネット使用時の契約料・利用料				
	■有料チャンネル視聴時の契約料・視聴料				
	■駐輪場 月額100円~500円/台 ※要空き確認				
	■浄水器カートリッジ交換費用				
※一括受電方式(NTTアノードエナジー株式会社)対象物件					
※楽器使用相談可能(規約による制限有)					
※専有面積はトランクルーム面積(1.6㎡)・マイユーティリティボックス面積(0.48㎡)含む					
駐車場	無	敷地内に駐車場はございますが、空き区画がございません R6.3.15時点			

MODERN STANDARD

tel: 0120-803-902

fax: 03-4531-8282
mail: info@m-standard.co.jp

取引形態
媒介

手数料配分
貸主0% / 借主100%
元付0% / 客付100%

株式会社Modern Standard

〒106-6290 東京都港区六本木3-2-1 住友不動産六本木グランドタワー40F

東京都知事(3)第91130号

高級分譲賃貸マンション

～総敷地面積約 29,000平米の大規模レジデンス～

2LDK+WIC+SIC

賃料

600,000 円

広尾ガーデンフォレストD棟

407

360°VR内覧



□総戸数674戸の大規模レジデンス「広尾ガーデンフォレスト」

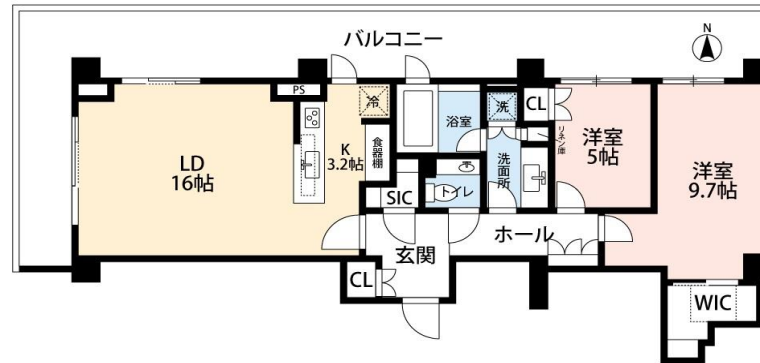
～ 桜レジデンス(A・B棟)、楓レジデンス(C・D棟)、白樺レジデンス(E・F棟)、椿レジデンス(G・H棟) ～
～ D棟(楓レジデンス)はEV3基本体制につき、プライバシー性良好 ～

□4階部分 38.10㎡大型バルコニー住戸/北・西角住戸につき眺望良好♪

□WIC1.8J、SIC0.8Jを有している収納良好の間取。広々とした38㎡のバルコニー

□24時間有人管理、防災センター、警備員、コンシェルジュが役割を分担して常駐

～ 都心へのアクセスの良さを活かしつつ、落ち着いた住環境です ～



【注3】大規模修繕工事について

・工事期間 2024年1月～2024年12月末迄(予定)
工事期間中は作業員がバルコニー内に立ち入る可能性があります。
※バルコニー用のタイルシートを工事完了時に再設置予定有
※工事期間中は網戸サッシを室内保管が必須となります。

【注1】再契約について:定期借家契約のため、再契約が満了期間により終了となる場合があります

右記に記載される再契約料は再契約を保証するものではありません。予めご了承ください

※この契約時にネット・電気の取次業者「スマポル」よりご連絡が入りますのでご了承下さい。(指定ではありません)

【注2】空状況は変動がある可能性があります。予めご了承ください

駐車場サイズ:全長5,300mm・全幅1,950mm・全高1,560mm・重量2,300kg

・課税対象費用は消費税等を含んだ金額を表示しております。・入居中の浄水器カートリッジ交換は賃借人負担

・消費税法の改定により税率が改定された場合には、変動後の税率を適用いたします。

住所	〒150-0012 東京都渋谷区広尾4-1-28			
交通	東京メトロ日比谷線	広尾 駅	徒歩 9 分	
	東京メトロ半蔵門・銀座線	表参道 駅	徒歩 17 分	
	東京メトロ日比谷・都営大江戸線	六本木 駅	徒歩 18 分	
建物	専有面積	82.99 m ²	25.10 坪	
	方位	西		
	構造	鉄筋コンクリート造		
	階建	地上6階建、地下1階		
	築年月	2009 年	3 月	
契約条件	管理費	20,000 円		
	敷金・礼金	1ヶ月	1ヶ月	
	保証会社利用必須 エポス/ジェイリース	初回保証料:総賃料の50% 月次手数料:1500円		
	※年次、更新保証料・口座振替手数料0円です!			
	再契約料	新賃料の1ヶ月分		
	住宅保険料	加入要(¥21,800/2年)		
	契約形態	定期借家契約【注1】		
	期間	5年間		
	入居可能日・現況	即時	現空	
	駐輪場	空有 月300円	バイク置場	空有 月3,000円 全幅2050/全長850
駐車場	空有 月3.6万～3.8万円【注2】 ※2024年4月21日現在			
設備	・システムキッチン(ガス3口)	・床暖房	・追炊き	
	・食洗機	・浄水器	・浴室暖房乾燥機	
残置物	・ディスポーザー	・コンベック	・ウォシュレット	
	・照明器具1式	・ブラインド1式(取り外し可/賃貸中は保管必須)	・TVモニター付インターホン	
備考	・法人契約で保証会社利用無しの場合、敷金2ヶ月			
	・くらしど24加入(16,500円/2年) ・鍵交換任意(賃借人負担)			
	・契約事務手数料(11,000円) ・解約2ヶ月前予告			
・ペット飼育不可 ・事務所、SOHO利用不可 ・室内禁煙住戸				
※マンション外壁等の大規模修繕工事中【注3】				

・携帯電話の受信状況につきましては、ご使用機種にて現地で直接お確かめください

・図面と現況が異なる場合は現況優先 ・契約成立時に仲介手数料として賃料1.1ヶ月分いただきます

・退去時のルームクリーニング費(㎡1,210円)・AC内部洗浄費(33,000円/1基)は賃借人負担

MODERN STANDARD

tel: 0120-803-902

fax: 03-4531-8282

mail: info@m-standard.co.jp

取引形態

媒介

手数料配分

貸主0% / 借主100%
元付0% / 客付100%

株式会社Modern Standard

〒106-6290 東京都港区六本木3-2-1 住友不動産六本木グランドタワー40F

東京都知事 (3)第91130号

※掲載の徒歩分数は、建物の出入口を基点とし駅出入口およびバス停を着点とした概算距離を基に、80mを1分として算出(端数切り上げ)したものです。
 ※間取り表記のN(納戸)やS(サブスルーム)は、居室以外の空間を表しています。
 詳細については(https://www.mitsui-chintai.co.jp/service/annotation/layout.html)をご確認ください。

広告掲載不可

賃貸マンション
 ■建物外観■

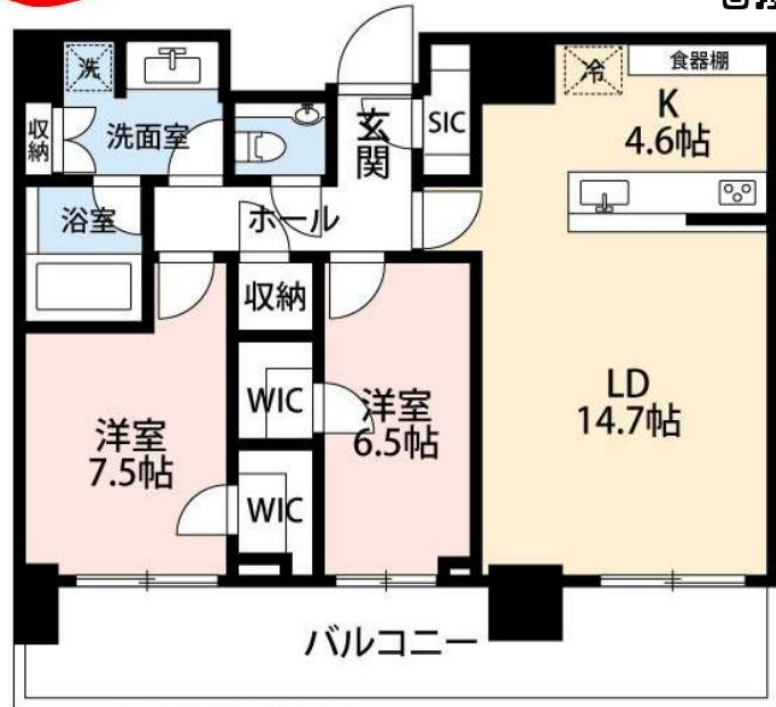


■現地案内図■



新築

■機械式駐車場確保有 月66,000円(税込)
 ■トランクルーム確保有 月13,200円(税込)



【保証会社利用必須 Casa】

初回保証委託料：月額賃料等の50%、2年目以降：10,000円/年



※図面と現況に相違がある場合は現況優先と致します。

物件名称	ブランド渋谷桜丘 2305号室			
間取り	2LDK+WIC+SIC			
賃貸条件	賃料	830,000 円/月		
	管理費/共益費	無		
	敷金	2ヶ月	礼金	1ヶ月
所在地	東京都渋谷区桜丘町3-2			
交通	JR山手線『渋谷』	駅 徒歩	2分	
	バス乗車	分	停 徒歩	分
建物	構造・規模	鉄筋コンクリート造 地上30階 地下1階建	賃貸戸数	
	専有面積	82.53 m ² (24.96 坪)	バルコニー面積	m ² (坪)
竣工年月	2023年12月			
入居予定日	即可			
案内可能日	即可			
契約期間	5年(定期借家)			
更新料	無(定期借家のため)			
駐車場	有	駐車場備考		
駐車場料金	66,000円(税込)/月			
賃貸保証委託契約	区分			
	条件			
保険	借家人賠償責任保険を付帯した火災保険にご加入いただきます。			
管理会社	株式会社東急コミュニティー			
その他費用	退去時における通常清掃費用：90,783円(税込)			
設備	床暖房 エアコン 食洗機 浴室乾燥機 給湯追い焚き BS CS CATV コンロ グリル オートロック 宅配ロッカー			
備考	ペット相談可 フロント管理：速動 楽器・喫煙不可/ ペット飼育時敷金+1ヵ月/ 駐車場、トランクルーム確保有/ 再契約相談可/ バルコニー面積：18.14㎡/ 保証会社利用必須(Casa)※大手法人以外			

*お申し込み後、審査の結果お断りする場合がございます。

MODERN STANDARD tel: **0120-803-902**

株式会社Modern Standard

〒106-6290 東京都港区六本木3-2-1 住友不動産六本木グランドタワー40F

fax : 03-4531-8282

mail : info@m-standard.co.jp

東京都知事 (3) 第91130号

取引形態

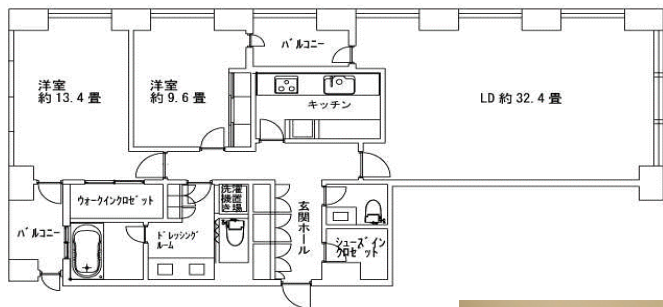
媒介

手数料配分

貸主0% / 借主100%
元付0% / 客付100%

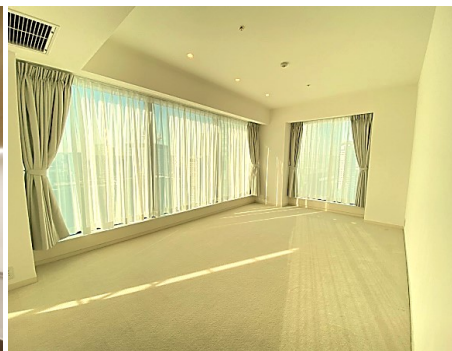
虎ノ門タワーズレジデンス

東京タワー見える



- ✓ 共用施設充実
- ・スカイラウンジ
- ・クリスタルラウンジ
- ・ゲストルーム
- ・ワインセラー
- ・各階ゴミステーション
- ・ホテルオークラ東京提携したレセプションサービス

- ✓ 4駅3路線利用可
- ✓ 3面採光
- ✓ 24時間有人管理（夜間警備員）
- ✓ トリプルセキュリティシステム



物件種目	貸マンション		
最寄駅	神谷町		
間取タイプ	2LDK		
賃貸条件	賃料	998,000 円	
	一時金等	敷金1ヶ月／礼金1ヶ月／更新料新賃料の1ヶ月	
所在地	東京都港区虎ノ門4-1-34		
	3505号室		
交通	東京メトロ日比谷線「神谷町」駅・「虎ノ門ヒルズ」駅徒歩6分		
	東京メトロ銀座線・南北線「溜池山王」駅徒歩8分		
建物	建物名	虎ノ門タワーズレジデンス	
	構造・規模	SRC造一部S造	41階建 35階部分
	使用部分面積	壁芯137.46㎡、バルコニー面積10.50㎡	
	間取内訳	2LDK	
築年月	2006年7月	契約期間	2年
管理費等	なし		
駐車場	空き有		
現況	空	入居日	即時
本体設備	オートロック エレベータ 宅配BOX		
各戸設備	浴室乾燥機 トランクルーム 床暖房 食器洗浄機		
保険	加入要		
備考	<ul style="list-style-type: none"> ・保証会社加入必須 ・法人契約の場合は源泉税あり ・ペット不可 		
会員番号		物件番号	

MODERN STANDARD

tel: **0120-803-902**

fax : 03-4531-8282

mail : info@m-standard.co.jp

取引形態

媒介

手数料配分

貸主0% / 借主100%
元付0% / 客付100%

株式会社Modern Standard

〒106-6290 東京都港区六本木3-2-1 住友不動産六本木グランドタワー40F

東京都知事 (3) 第91130号

作成日付： 2024年4月21日

分譲マンション

交通

東京メトロ千代田線 代々木上原駅 徒歩8分
小田急電鉄小田原線 代々木上原駅 徒歩8分
小田急電鉄小田原線 東北沢駅 徒歩5分

物件名称

ザ・パークハウス代々木大山

9階(最上階)
3LDK

月額賃料

1,650,000円

管理費
礼金
敷金

100,000円
賃料の1ヶ月分
賃料の2ヶ月分

ザ・パークハウス代々木大山

三菱地所レジデンス株式会社 旧分譲 × 東急建設株式会社 施工



LDK約39.6帖



キッチン約6.8帖



バルコニーからの眺望

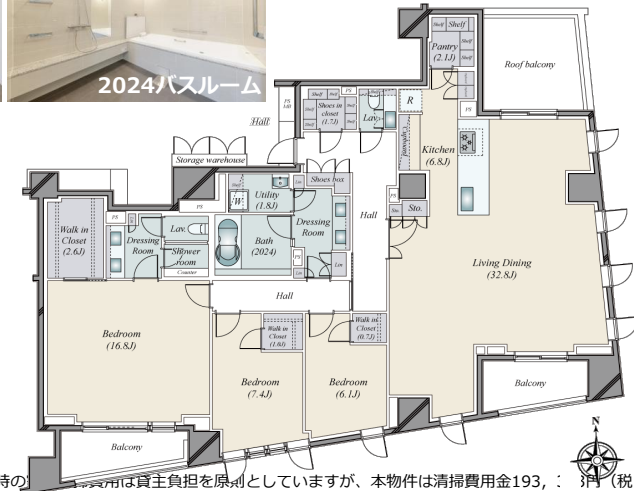


建物外観



独立洗面台

- 新築未入居・南東角部屋・最上階ペントハウス
- 駐車場ハイグレード区画利用可能 ※要サイズ確認
L:5,300mm×W:2,050mm×H:2,050mm×2,600kg
- トランクルーム利用可能 (月額1,280円)



の...は貸主負担を原則としていますが、本物件は清掃費用金193,000円(税込)を借主に負担していただきます。また、喫煙・ペット飼育等借主の通常使用以外による汚れ・臭い等の除去費用等は別途借主負担となります。 ※清掃は貸主指定業者により行います。 ■携帯電話の受信状況は、ご使用になる端末で現地にてご確認ください。 ■このハウジングマップは概要紹介図です。間取図は参考図面としてご確認ください。間取図の畳数、形状等が現況と異なる場合は現況優先となることをご了承願います。 ■ご成約の際には当社規定の仲介手数料(税込)を申し受けます。

所在	(住居表示) 東京都渋谷区大山町17-23		
賃貸条件	賃貸借種類	定期賃貸借	賃貸借期間
	損害保険料等	12,700円(1年間)	入居日
	更新料	—	3年間
建物	専有面積	175.73㎡(約53.15坪)壁芯	建築年月
	間取り	3LDK	令和5年9月
	構造・規模	鉄筋コンクリート造陸屋根 地下1階付 9階建	専用使用部
その他賃貸条件	家賃保証会社利用	家賃保証会社利用必須(例) エポス利用の場合の保証料は、初回契約時 賃料等の50%、賃料収納月以降1,000円/月	総戸数
	ペット	不可	バルコニー
	事務所用	不可	25.57㎡
建物設備	その他	■ 喫煙禁止 ■ 安心入居サポート月770円 ■ インターネット基本使用料無料(つなぐネットに限)	
	電気	一括受電方式でない/ガス:都市ガス/飲用水:公営/排水:本下水	
	オートロック	TVモニタ付インターホン エレベーター 宅配ボックス ケーブルテレビ インターネット対応 エアコン全室(5台) 床暖房 フローリング 台所 システムキッチン ガス給湯器 ガスコンロ(3口) オープンレンジ 食器洗浄乾燥機 ディスポーザー 浄水器(カートリッジ交換費用負担有) 浴室 追焚き可 シャワー 浴室乾燥機 洗面化粧台 洗面所独立 室内洗濯機置場 トイレ 温水洗浄便座 浴室トイレ別 ウォークインクローゼット シューズボックス トランクルーム バルコニー ルーフバルコニー 駐車場 駐輪場 バイク置場	
その他設備			
性能保証除外			
管理	三菱地所コミュニティ株式会社	管理体制	日勤
他費用負担	CATV、インターネットを利用の場合、個人契約、費用は借主負担。 賃料等が口座引落の場合、口座振替料の負担があります。駐車場賃借の場合は契約形態により仲介手数料、車庫証明手数料等の負担があります。		
備考	■万が一オーナーチェンジが発生した場合、駐車場・トランクルーム・駐輪場等の利用ができなくなる可能性がありますのでご了承ください。		

MODERN STANDARD

tel :

0120-803-902

fax : 03-4531-8282

mail : info@m-standard.co.jp

取引形態

媒介

手数料配分

貸主0% / 借主100%
元付0% / 客付100%

株式会社Modern Standard

〒106-6290 東京都港区六本木3-2-1 住友不動産六本木グランドタワー40F

東京都知事 (3) 第91130号