

賃貸 マンション	ブランズタワー豊洲 (ブランズタワートヨス)	20階
-------------	---------------------------	-----

～充実の共有部～

- ・ラウンジ・フィットネスルーム・パーソナルルーム・ゲストルーム
- ・ウェルカムホール・パーティールーム・キッズルーム・ワーク&スタディブース
- ・レクリエーションルーム・コワーキングルーム・カンファレンスルーム



5/19退去予定

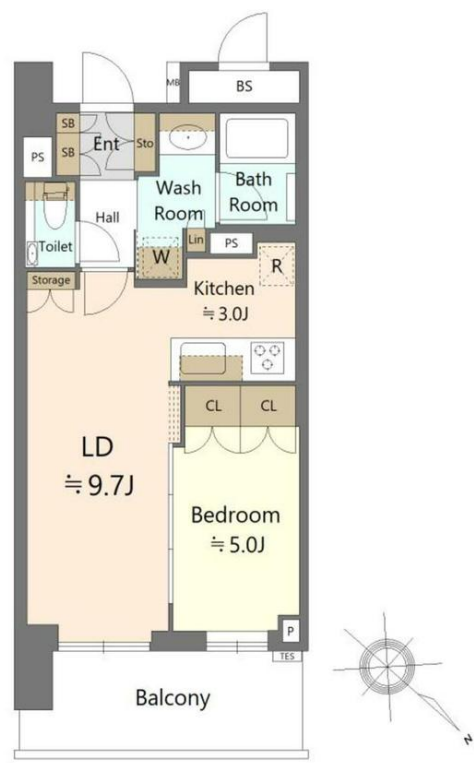


**おすすめポイント**  
**2021築 分譲タイプ免震タワーマンション**  
**ららぽーと豊洲まで徒歩5分の好立地**  
**スーパーマーケット・保育所など設置**  
**豊洲駅から羽田空港、成田空港までリムジンバス直行**

有楽町線 豊洲駅 徒歩4分  
 ゆりかもめ線 豊洲駅 徒歩4分  
 豊洲駅前バス停徒歩4分 東京駅八重洲口まで乗車22分

間取り	<b>1LDK</b>
賃料	<b>250,000 円</b>
管理費	<b>20,000 円</b>
礼金・敷金	<b>礼金1ヶ月・敷金1ヶ月</b>

所在	東京都江東区豊洲5-1-13		
間取詳細	LD9.7 K3.0 洋室5.0J		
構造・階建	RC造 地上48階地下1階建20階部分		
専有面積	43.41 m <sup>2</sup>	再契約	相談
築月日	2021年10月	開口向き	北東
入居時期	6月上旬	損保	要
契約期間	定借2年	保証会社	必須
保証会社	ジェイリース(初回資料総額50%、更新料年1万円、手数料月500円)		
入居諸条件	ペット相談/SOHO不可/喫煙不可		
駐車場	有(満車)		
設備	オートロック	浴室乾燥機	
	宅配ボックス	温水洗浄便座	
	エレベーター	システムキッチン	
	バルコニー	ディスプレイ	
	収納	食洗機	
	モニターインターフォン	3口ガスコンロ	
	独立洗面所・追い炊き	フローリング	
備考	各階ゴミ置き場	エアコン・床暖房	
	駐輪場:有(空有 上段200円/月 下段600円/月)		
	バイク置場:有(満車)		
	社宅契約(普通借2年相談)		
ペット飼育時:敷金1ヶ月追加・償却			
成犬時体高50cm以下、体重10kg以内・猫・小型犬合計2匹まで			
1年未満の解約は短期違約金有			



○成約の際に賃料の1.1か月分の仲介手数料を申し受けます○図面と現況に違いがある場合は現況を優先致します。○成約の際に貸主指定の住宅保険にご加入頂きます。

**MODERN STANDARD** tel: **0120-803-902**

fax : 03-4531-8282  
 mail: info@m-standard.co.jp

取引形態	手数料配分
媒介	貸主0% / 借主100% 元付0% / 客付100%

株式会社Modern Standard

〒106-6290 東京都港区六本木3-2-1 住友不動産六本木グランドタワー40F

東京都知事 (3) 第91130号

# マンション ザ・パークハウス高輪タワー 301号室

## 東京メトロ南北線「白金高輪」駅 徒歩3分

エレベーター／オートロック／宅配ボックス／システムキッチン／食器洗浄乾燥機／追い焚き／床暖房



(2022年05月撮影)



### 必要書類【マイナンバー記載の書類はお受けできません】

■審査時／契約者：顔写真付身分証明書、収入証明書 入居者：顔写真付身分証明書 法人：会社謄本 ■契約時／契約者・入居者：住民票 ※保証会社審査状況により他の書類が必要な場合がございます。

■万一成約済の場合は、何卒ご容赦ください■図面・方位は現状優先■内装完了前の注意事項：設備の作業点検状況によりエアコン・照明器具等の付帯設備を取り外す場合あり（申込前に設備を確認の上検討ください）■入居時サービス：入居審査後、入居時サービス「インターネット環境お調べサービス」等についてサービス提供提携業者より連絡あり■表示金額は税込（情報更新日時点の税率のため解約時費用等は変動する場合あり）■仲介手数料：賃料の1.1カ月分■浄水器（浄水器）カートリッジ交換（入居中・退去時の費用は借主様負担）■鍵交換：希望する場合、費用は借主様負担■抗菌・消臭施工サービス：契約時に大京穴吹不動産提携会社による施工可（費用19,800円は借主様負担／仲介会社様による施工不可）

賃料	25万円		
管理費	20,000円		
敷金	250,000円	礼金	250,000円
間取り	1LDK	専有面積	45.46㎡
所在地	東京都港区高輪1丁目4-10		
交通	東京メトロ南北線「白金高輪」徒歩3分 都営浅草線「泉岳寺」徒歩11分 山手線「田町」徒歩19分		
構造	鉄筋コンクリート造	所在階	26階建(地下1階)の3階
総戸数	164戸	築年月	2021年10月
住宅保険	要（借家人賠償特約付）	現況・入居	居住中 / 相談
契約種別・期間	普通建物賃貸借 2年	更新料	新賃料の1ヵ月分
保証会社	【オリコフォレントインシュア】＜保証料＞契約時：賃料等の50%（最低2万円）／月額：賃料等の1.5%※保証料はご利用いただく保証会社によって異なります		
駐車場	-		
その他月額	賃貸入居サポート会費：770円		
その他一時金	-		
設備	エレベーター／オートロック／システムキッチン／床暖房／宅配ボックス／浴室乾燥機／TVインターホン／食器洗浄乾燥機／浄水器／ディスプレイ／追い焚き可／グリル付き／3口以上コンロ／都市ガス		
備考	■解約時費用：ハウスクリーニング1,100円／平米■5/24解約予定／8月上旬入居予定■ペット飼育不可■楽器不可■禁煙（電子タバコ含む）※バルコニーも不可■専有面積：45.46㎡にはトランクルーム専有面積（0.58㎡）を含みます■電力：一括受電方式：つなぐネットコミュニケーションズ（0120-755-715）／住戸毎の小売電気事業者の変更不可■インターネット一括契約：e-mansion（0120-279-033）※接続料不要※Wi-Fi利用には別途ルーターの用意が必須※オプションは別途有料※将来、管理組合の決定により有料になる場合あり■建物管理会社（駐車場等確認先）：三菱地所コミュニティ（株） 電話：03-5213-6337		

物件番号：00277107 | 情報更新日：2024/4/27 | 次回更新予定日：2024/4/28

# MODERN STANDARD tel: 0120-803-902

株式会社Modern Standard

〒106-6290 東京都港区六本木3-2-1 住友不動産六本木グランドタワー40F

fax : 03-4531-8282  
mail : info@m-standard.co.jp

東京都知事（3）第91130号

取引形態  
媒介

手数料配分  
貸主0% / 借主100%  
元付0% / 客付100%

賃貸マンション

■建物外観■

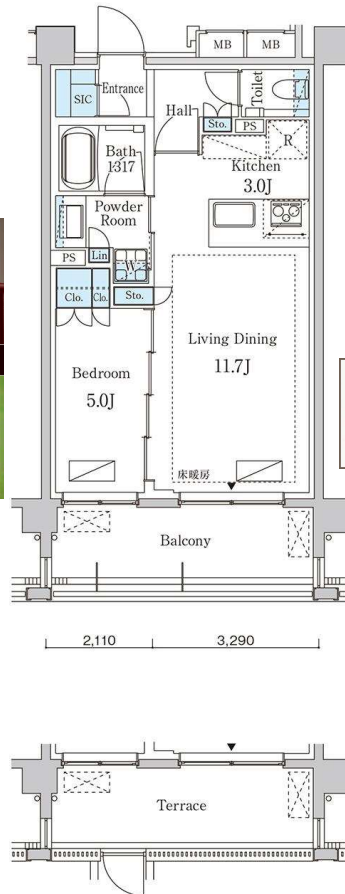


グランドウールプレミアム代々木大山

Grandeur Premium Yoyogi-Oyama

小田急電鉄小田急線 2 駅利用可

「東北沢」駅「代々木上原」駅



**駐輪場 2台無料**

**ペット飼育可**

小型犬 1 匹まで

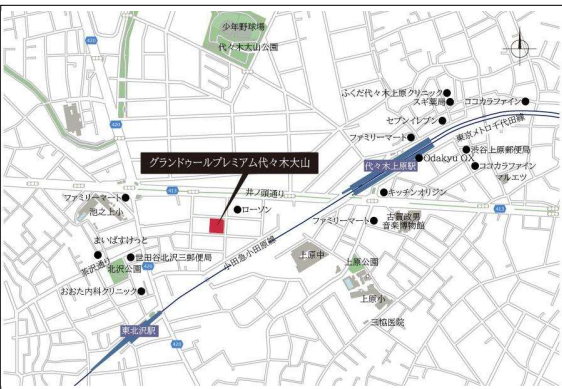
体長 (鼻先から尾の付け根まで) 70 cm 以内、体高 (肩部の最高点より地上までの垂直の高さ) 30 cm 以内、体重 10 kg 以内 (成長時) のもの

敷金 1 ヵ月増し、償却 1 ヵ月

**床暖房付住戸**

with floor heating

■現地案内図■



※図面と現況に相違がある場合は現況優先と致します。

Et部分図

1階住戸はEtタイプにつき、バルコニー部分がテラスになります。

物件名称	グランドウールプレミアム代々木大山 105号室		
タイプ	1LDK+SIC		
賃料	262,000 円/月		
管理費/共益費	10,000円/月		
敷金	1ヶ月	礼金	1ヶ月

物件在	東京都渋谷区大山町4番1号		
交通	小田急電鉄小田急線『東北沢』	駅 徒歩	6分
	バス乗車	分	徒歩 分
交通	小田急電鉄小田急線『代々木上原』	駅 徒歩	8分
	バス乗車	分	徒歩 分
建物	構造・規模	鉄筋コンクリート造 地上3階 地下1階建	賃貸戸数
	専有面積	47.25 m <sup>2</sup> ( 14.29 坪 )	
竣工年月	2023年1月		
入居予定日	6月下旬以降	案内可能日	6月上旬
契約期間	2年	更新料	新賃料の1ヶ月分相当額
駐車場	無	駐車場備考	
駐車場料金			

賃貸保証委託契約	区分	必須 レジデントアシスタンス(株) 他3社
	条件	初回保証委託料(最低20,000円) : 月額賃料等の50%、2年目以降 : 9,600円/年

保険	借家人賠償責任保険を付帯した火災保険にご加入いただけます
管理会社	日本施設管理株式会社

その他費用	入居時における玄関錠交換代 : 22,000円 (税込) 口座振替事務手数料 : 110円 (税込) / 月 退去時における通常清掃費用 : 62,370円 (税込)
-------	---

設備	床暖房 エアコン 食洗機 浴室乾燥機 給湯追い焚き BS CS コンロ グル オートロック 宅配ロッカー
----	--

備考	ペット相談可 管理 : 巡回保証会社必須 (RA共同保証他) ◆駐輪場2台/TR1区画込 (追加/変更不可) ◆ペット飼育相談可 (敷金1ヶ月積み増し、償却1ヶ月 ◆インターネット無料
----	--

めやす賃料	282,917円/月
めやす賃料とは賃料、共益費・管理費、敷引金、礼金、更新料を含み、賃料等の改定が無いものと仮定して4年間貸借した場合(定期借家の場合は、契約期間)の1ヶ月あたりの金額です。	
※ 敷引金は、敷金の償却、保証金の償却など、預かった金銭から必ず差し引くものをいいます。	
※ めやす賃料は、消費者に適切な情報を提供する為の表示であり、事業者に一時金を推奨しているものではありません。	
※ めやす賃料は、実際の総支払額と異なる場合があります。詳しくは、不動産会社にご確認ください。	
*お申し込み後、審査の結果お断りする場合がございます。	

**MODERN STANDARD** tel : **0120-803-902**

fax : 03-4531-8282  
mail : info@m-standard.co.jp

株式会社Modern Standard

〒106-6290 東京都港区六本木3-2-1 住友不動産六本木グランドタワー40F

東京都知事 (3) 第91130号

取引形態	手数料配分
媒介	貸主0% / 借主100% 元付0% / 客付100%

作成日付： 2024年2月4日

分譲マンション	交通	都営大江戸線 勝どき駅 徒歩12分	物件名称	ザ・パークハウス晴海 Towers	31階	月額賃料	270,000円	管理費	15,000円	
		東京メトロ有楽町線 月島駅 徒歩16分		クロノレジデンス				2LDK	礼金	賃料の1ヶ月分
		東京メトロ有楽町線 豊洲駅 徒歩18分						敷金	賃料の2ヶ月分	

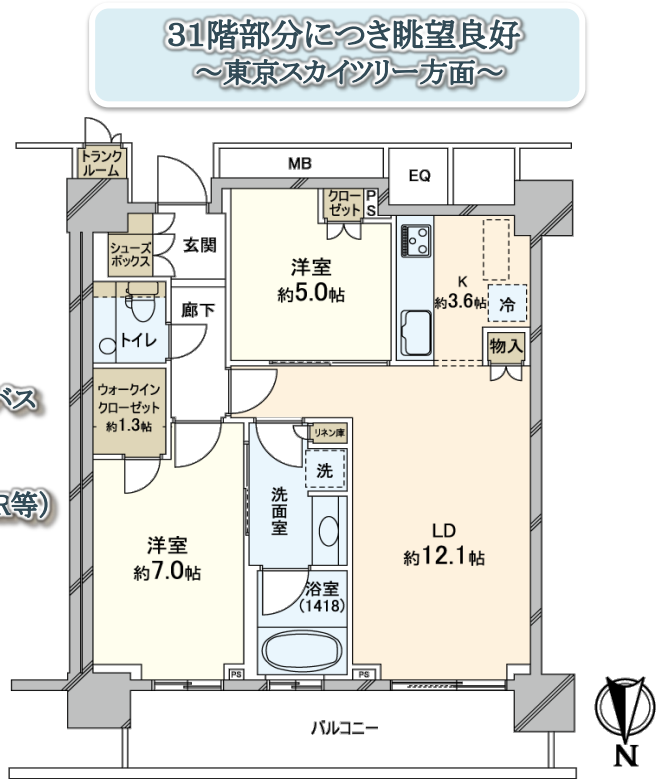
# ザ・パークハウス晴海 Towers クロノレジデンス

三菱地所レジデンス株式会社 旧分譲



- ◆開放感のあるビューバス
- ◆床暖房(LD)
- ◆食洗機あり
- ◆豊富な収納(WIC、TR等)

- 共用施設 (一部有料)
- ◆プライベートテラス (2F)
  - ◆キッチン&パーティースタジオ (2F)
  - ◆フィットネスルーム (2F)
  - ◆ゲストルーム (2F・30F)
  - ◆クリーニングボックス (2F)
  - ◆クロノラウンジ (30F)
  - ◆カフェラウンジ (2F)
  - ◆キッズルーム (2F)
  - ◆ゴルフレンジ (2F)
  - ◆エグゼクティブルーム (2F)
  - ◆ミニショップ (2F)



■国土交通省の「原状回復をめぐるトラブルとガイドライン」では、退室時の室内清掃費用は貸主負担を原則としていますが、本物件は清掃費用71,522円(税込)を借主に負担していただきます。また、喫煙・ペット飼育等借主の通常使用以外による汚れ・臭い等の除去費用等は別途借主負担となります。 ※清掃は貸主指定業者により行います。 ■携帯電話の受信状況は、ご使用になる端末で現地にてご確認ください。 ■このハウジングマップは概要紹介図です。間取図は参考図面としてご確認ください。間取図の畳数、形状等が現況と異なる場合は現況優先となることをご了承願います。 ■ご成約の際には当社規定の仲介手数料(税込)を申し受けます。

所在	(住居表示) 東京都中央区晴海2丁目3-30				
賃貸条件	賃貸借種類	普通賃貸借	賃貸借期間	2年間	
	損害保険料等	12,700円(1年間)	入居日	即時	
	更新料	新賃料の1ヶ月分			
【駐車場】 空きなし( 36,000円/月額) 2024年2月4日現在   【バイク置場】 空きなし( 2,500円/月額) 2024年2月4日現在   【駐輪場】 空き有り( 500円/月額) 2024年2月4日現在					
建物	専有面積	65.02㎡( 約19.66坪)壁芯	建築年月	平成25年10月	
	間取り	2LDK	専用使用部	バルコニー 11.73㎡	
	構造・規模	鉄筋コンクリート・鉄骨造階層根 地下2階付 49階建	方位	北	
その他賃貸条件	家賃保証	家賃保証会社利用必須(例) エボス利用の場合の保証料は、初回契約時 賃料等の50%、賃料収納月以降1,000円/月			
	会社利用	ペット	相談(管理規約等遵守)	ピアノ	相談(管理規約等遵守)
	事務所使用	不可	喫煙	不可	
その他	◆禁煙◆安心入居サポート月額770円 ◆ペット飼育時敷金1ヶ月追加				
建物設備	電気：一括受電方式でない/ガス：なし/飲用水：公営/排水：本下水				
	オートロック   TVモニター付インターホン   エレベーター   宅配ボックス   ケーブルテレビ   インターネット対応   エアコン(2台)   床暖房   オール電化   フローリング   台所   システムキッチン   電気給湯器   IHクッキングヒーター(3口)   食器洗浄乾燥機   ディスポーザー   浄水器   浴室   追焚き可   シャワー   浴室乾燥機   洗面化粧台   洗面所独立   室内洗濯機置場   トイレ   温水洗浄便座   浴室トイレ別   ウォークインクローゼット   シューズボックス   トランクルーム   バルコニー   駐輪場				
	その他設備				
性能保証除外					
管理	三菱地所コミュニティ株式会社		管理体制	日勤	
他費用負担	CATV、インターネットを利用の場合、個人契約、費用は借主負担。 賃料等が口座引落の場合、口座振替料の負担があります。駐車場賃借の場合は契約形態により仲介手数料、車庫証明手数料等の負担があります。				
備考	◆専用使用：トランクルーム 0.64㎡(専有面積に含む) ◆浄水器カートリッジ交換・鍵交換の場合は借主負担				

MODERN STANDARD tel : 0120-803-902

fax : 03-4531-8282  
mail : info@m-standard.co.jp

取引形態	手数料配分
媒介	貸主0% / 借主100% 元付0% / 客付100%

株式会社Modern Standard

〒106-6290 東京都港区六本木3-2-1 住友不動産六本木グランドタワー40F

東京都知事 (3) 第91130号



賃貸マンション  
ザ・パークハウスアーバンス千代田御  
茶ノ水 301

賃料

28 万円

管理費等

15,000 円

分譲賃貸 駅徒歩4分 南東向き角部屋 宅配ボックス付き

所在地 : 東京都千代田区神田猿樂町1丁目

駅・所要時間 : 半蔵門線 神保町駅 徒歩 4分

周辺施設 : スーパーまで470m  
コンビニまで160m  
ドラッグストアまで250m

間取り : 2LDK

面積 : 59.23㎡

築年月 : 2016年02月



間取り



外観

2階以上

南向き

オートロック

エアコン

バストイレ別

追焚

フローリング

洗浄便座

浴室乾燥機

宅配ボックス

※付帯条件、別途料金等が発生する場合がありますので、最新の情報をご確認ください。 ※掲載情報と現状が異なる場合は現状が優先になります。

敷金/礼金	1ヶ月/1ヶ月		
償却金/敷引	-		
保証金	-		
建物構造	鉄筋コン	階/階建	3階/14階建
開口向き	南東	入居区分	2024/7 月上旬
空室状況	退去予定	取引態様	代理
駐車場			
契約区分	定期借家 [契約期間]4年		
損保	要		
保証人	保証人代行区分: 加入要 保証人代行会社: その他 (その他) 保証人代行内容: エルササポート 初年度委託料: 賃料等合計額の50% (最低保証料2万円) 2年目以降: 1年毎8千円		
その他費用	-		
その他	大規模修繕工事実施計画有 (2027年・詳細協議中) 貸主は国外居住者につき、借主が法人の場合、賃料支払い時源泉徴収義務有 洋室約5帖へのエアコン新規設置の際は隠蔽配管の為、機種制限有 駆付けサポート24借主加入 保証会社利用必須 ペット飼育・楽器演奏・喫煙・民泊不可 鍵交換 (任意) 退去時室内清掃・エアコン洗浄費用及び入居中・退去時浄水器カートリッジ交換費用借主負担 付属施設空状況要確認		
条件	-		
設備	エアコン/床暖房/室内洗濯機置場/給湯/バス・トイレ別/シャワー/追焚機能/浴室乾燥機/温水洗浄便座/システムキッチン/角部屋/バルコニー/フローリング/ウォークインクローゼット/オートロック/エレベーター/宅配ボックス/インターネット接続可/インターネット(あり)/防犯カメラ/分譲賃貸/外壁タイル/ガスコンロ設置済/コンロ二口以上		

MODERN STANDARD

tel : 0120-803-902

fax : 03-4531-8282

mail : info@m-standard.co.jp

株式会社Modern Standard

〒106-6290 東京都港区六本木3-2-1 住友不動産六本木グランドタワー40F

東京都知事 (3) 第91130号

取引形態

媒介

手数料配分

貸主0% / 借主100%  
元付0% / 客付100%

※掲載の徒歩分数は、建物の出入口を基点とし駅出入口およびバス停を着点とした概算距離を基に、80mを1分として算出(端数切り上げ)したものです。  
 ※間取り表記のN(納戸)やS(サービスルーム)は、居室以外の空間を表しています。  
 詳細については(https://www.mitsui-chintai.co.jp/service/annotation/layout.html)をご確認ください。

# 高級賃貸マンション

## ■建物外観■



## ■現地案内図■



※図面と現況に相違がある場合は現況優先と致します。



## ROOM PHOTOGRAPH



▶ LIVING DINING ROOM



▶ BED ROOM ▶ KITCHEN ▶ POWDER ROOM

## EQUIPMENT



物件名称	テラツァ表参道 404号室		
タイプ	1LD・K		
賃貸条件	賃料	290,000 円/月	
	管理費/共益費	10,000円/月	
敷金	1ヶ月	礼金	1ヶ月

物所在	東京都渋谷区神宮前五丁目9番2号		
交通	東京メトロ銀座線『表参道』	駅 徒歩	6分
	バス乗車	分	停 徒歩 分
	東京メトロ千代田線『明治神宮前』	駅 徒歩	6分
	バス乗車	分	停 徒歩 分
建物	構造・規模	鉄筋コンクリート造 地上4階 地下1階建	賃貸戸数
	専有面積	52.56 m <sup>2</sup> ( 15.89 坪 )	
竣工年月	2008年3月		
入居予定日	7月下旬	案内可能日	6月下旬
契約期間	2年	更新料	新賃料の1ヶ月分相当額
駐車場	無	駐車場備考	
駐車場料金			
賃貸保証委託契約	区分	必須 クレディテジソン・レジデントアソシエーツ 他3社	
	条件	初回保証委託料(最低15,000円): 月額賃料等の50%、2年目以降: 10,000円/年	
保険	借家人賠償責任保険を付帯した火災保険にご加入いただけます		
管理会社	株式会社エム・エル・ピー 新百合ヶ丘店		
その他費用	入居時における玄関錠交換代: 22,000円(税込) 口座振替事務手数料: 110円(税込)/月 退去時における通達清掃費用: 69,379円(税込)		
設備	床暖房 エアコン 浴室乾燥機 給湯追い焚き BS CS CATV コンロ オートロック 宅配ロッカー		
備考	ピアノ相談可 管理: 通勤 保証会社必須 (RAクレディセゾン共同保証等) ・1年未満解約違約金有 ・駐輪場1台無料 (区画指定有 ・追加変更不可)		

めやす賃料	312,084円/月
めやす賃料とは賃料、共益費・管理費、敷引金、礼金、更新料を含み、賃料等の改定が無いものと仮定して4年間借した場合(定期借家の場合は、契約期間)の1ヶ月あたりの金額です。 ※ 敷引金は、敷金の償却、保証金の償却など、預かった金銭から必ず差し引くものをいいます。 ※ めやす賃料は、消費者に適切な情報を提供する為の表示であり、事業者に一時金を推奨しているものではありません。 ※ めやす賃料は、実際の総支払額と異なる場合があります。詳しくは、不動産会社にご確認ください。 *お申し込み後、審査の結果お断りする場合がございます。	

**MODERN STANDARD** tel: **0120-803-902**

fax : 03-4531-8282  
 mail : info@m-standard.co.jp

取引形態	手数料配分
媒介	貸主0% / 借主100% 元付0% / 客付100%

株式会社Modern Standard

〒106-6290 東京都港区六本木3-2-1 住友不動産六本木グランドタワー40F

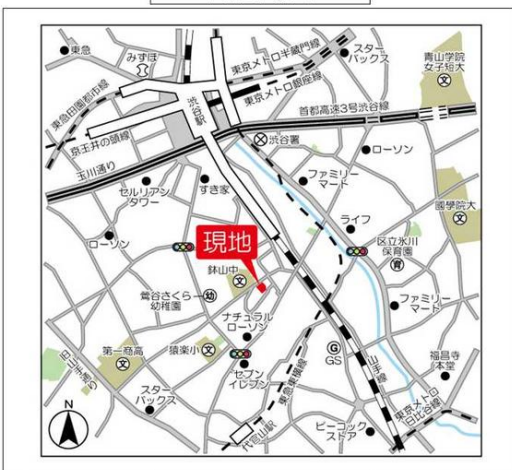
東京都知事 (3) 第91130号

建物種別	マンション	
代官山BLESS		
205号室	地上2階部分	1LDK

■ペット飼育時敷金2ヶ月・使用細則等遵守■駐輪場使用时初回登録料1,100円(税込)が必要  
 ■指定保証会社利用必須※一部法人契約除く・敷金1ヶ月積み増し■浄水器カートリッジ借主負担



物件外観図



物件周辺図

※図面と現状に相違がある場合は現状優先とします。



入居可能日	2024年07月中旬 (工事の進捗等により変更有)	内覧	不可
-------	---------------------------	----	----

バストイレ別  
 ペット相談  
 電子契約可  
 宅配BOX  
 パーク  
 オートロック  
 エレベーター2基  
 バイク置場(有料): 1台 月額5,500円(税込) 敷金1ヶ月  
 敷地内駐輪場: 1台 月額2,800~63,800円(税込) 敷金1ヶ月

※消費税法の改定により税率が改定された場合には、変動後の税率により計算する事とします。

賃料	305,000 円	共益費	0 円
借貸条件	敷金 1ヶ月	礼金 1ヶ月	償却金 0 円
	更新料 新賃料の1ヶ月分相当額		
	契約者・入居者専用会員制サービス「リーブル」にご加入いただきます ※法人契約者対象外(入居者は対象となります) ※登録無料		

契約期間	普通借家 2年
所在地	東京都渋谷区猿楽町5-21
交通	東急東横線 代官山駅 徒歩9分 JR山手線 渋谷駅 徒歩12分
建物	構造・規模 鉄筋コンクリート造 地上6階 地下1階建 専有面積 55.22㎡ (16.70坪)
築年月	2011年01月
戸数	総戸数 57戸 賃貸戸数 57戸 (住居)

保証会社	保証会社利用 必須 保証会社名 エポスカード(レジデンシャルパートナーズ) 保証料: 賃料等の50%(最低2万)、月額保証料: 賃料等の1%(更新料無)
	保証会社利用 必須 保証会社名 オリコフォレントインシュア 保証料: 賃料等の50%(最低2万)、月次保証料: 賃料等の1%(更新料無)
	保証会社利用 必須 保証会社名 エルズサポート 保証料: 賃料等の50%(最低2万)、月次保証料: 賃料等の1%(更新料無)

設備	<共有設備> 給湯設備, 宅配BOX, メールボックス, オートロック, 自転車置場(有料), バイク置場(有料), 防犯カメラ, エレベーター2基
	<専有設備> カラーモニター付インターホン, シOWER機能付トイレ, 浴室乾燥機能, 追焚機能, システムキッチン, 壁掛けエアコン2台

コメント  
 ■指定保証会社利用必須※一部法人契約除く・敷金賃料1ヶ月積み増し■解約時室内清掃料・エアコン清掃費借主負担■解約予告2ヶ月■楽器演奏SOHO・民泊募集不可■ペット飼育相談(敷金2ヶ月)

回線	CS110° 対応可, CS対応可, インターネット光ファイバー対応可		
初期費用	損害保険料 15,360 円	鍵交換代 33,000 円	
	口座振替事務手数料 110 円		
ランニング費用	セーフティ補償料 640 円		
他一時金	清掃費 58,850 円	エアコン清掃費 55,000 円	

「電子契約」対応可能

MODERN STANDARD

tel :

0120-803-902

fax : 03-4531-8282

mail : info@m-standard.co.jp

株式会社Modern Standard

〒106-6290 東京都港区六本木3-2-1 住友不動産六本木グランドタワー40F

東京都知事 (3) 第91130号

取引形態

媒介

手数料配分

貸主0% / 借主100%  
元付0% / 客付100%



※掲載の徒歩分数は、建物の出入口を基点とし駅出入口およびバス停を基点とした概算距離を基に、80mを1分として算出(端数切り上げ)したものです。  
 ※間取り表記のN(納戸)やS(サービスルーム)は、居室以外の空間を表しています。  
 詳細については(https://www.mitsui-chintai.co.jp/service/annotation/layout.html)をご確認ください。

賃貸マンション

■建物外観■



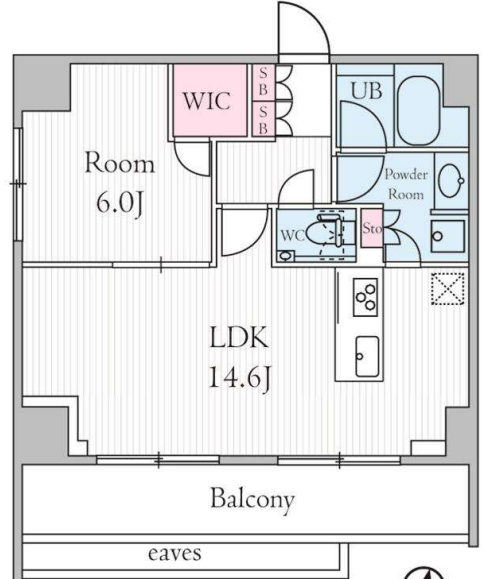
■現地案内図■



※図面と現況に相違がある場合は現況優先と致します。

URBAN PARK GRANDE代官山

J R山手線 『渋谷』 駅より徒歩14分  
 京王電鉄井の頭線 『神泉』 駅より徒歩10分



- フローリング エアコン 浴室乾燥機
- 追い焚き 床暖房 洗濯機乾燥機
- ガスコンロ(3口) グリル 駐輪場
- BSアンテナ CSアンテナ オートロック
- 管理入巡回 ペット相談可 ピアノ相談可
- C-desk 24h 三井のすまいLOOP 利用可



ピアノ相談可  
アップライトピアノ可

ペット相談可  
小型犬又は猫1匹のみ相談可、※敷金1ヶ月のみ申し込みあり

物件確認・入居申込は「リアルタイム」Web受付 ITANDI BB

- ITANDI BBにアクセス
- この物件を検索
- 入居申込ボタンを押すだけ

物件名称	URBAN PARK GRANDE代官山 306号室		
タイプ	1LDK+WIC		
賃貸条件	賃料	332,000 円/月	
	管理費/共益費	無	
	敷金	1ヶ月	礼金 1ヶ月
物件所在	東京都渋谷区鉢山町13番18号		
交通	京王電鉄井の頭線『神泉』	駅 徒歩	10分
	バス乗車	分	徒歩 分
	J R山手線『渋谷』	駅 徒歩	14分
	バス乗車	分	徒歩 分
建物	構造・規模	鉄筋コンクリート造 地上5階 地下1階建	賃貸戸数
	専有面積	47.65 m <sup>2</sup> ( 14.41 坪 )	
竣工年月	2023年2月		
入居予定日	6月下旬	案内可能日	5月下旬
契約期間	2年	更新料	新賃料の1ヶ月分相当額
駐車場	無	駐車場備考	
駐車場料金			
賃貸保証委託契約	区分	必須 クレディテグメントレジデントアソシエーツ 他3社	
	条件	初回保証委託料(最低15,000円) / 月額賃料等の50%、2年目以降: 10,000円/年	
保険	借家人賠償責任保険を付帯した火災保険にご加入いただけます		
管理会社	新栄不動産ビジネス株式会社		
その他費用	入居時における玄関錠交換代: 33,000円(税込) 口座振替事務手数料: 110円(税込) / 月 退去時における通常清掃費用: 62,898円(税込)		
設備	床暖房 エアコン 食洗機 浴室乾燥機 給湯追い焚き BS CS コンロ グリル オートロック 宅配ロッカー		
備考	ピアノ相談可 ペット相談可 管理: 巡回 1年未満解約違約金有(賃料1ヶ月分) / 保証会社 利用必須/ペット相談可/駐輪場月額550円(税込)		
めやす賃料	345,834円/月		
めやす賃料とは賃料、共益費、管理費、敷引金、礼金、更新料を含み、賃料等の改定が無いものと仮定して4年間貸借した場合(定期借家の場合は、契約期間)の1ヶ月あたりの金額です。 ※ 敷引金は、敷金の償却、保証金の償却など、預かった金銭から必ず差し引くものをいいます。 ※ めやす賃料は、消費者に適切な情報を提供する為の表示であり、事業者に一時金を推奨しているものではありません。 ※ めやす賃料は、実際の総支払額と異なる場合があります。詳しくは、不動産会社にご確認ください。 *お申し込み後、審査の結果お断りする場合がございます。			

MODERN STANDARD tel: 0120-803-902

fax: 03-4531-8282  
 mail: info@m-standard.co.jp  
 東京都知事(3)第91130号

取引形態	手数料配分
媒介	貸主0% / 借主100% 元付0% / 客付100%

株式会社Modern Standard

〒106-6290 東京都港区六本木3-2-1 住友不動産六本木グランドタワー40F

賃貸マンション  
目黒諏訪山パークハウス 302

賃料  
**34.8** 万円

管理費等  
- 円

所在地 : 東京都目黒区上目黒3丁目37-14

駅・所要時間 : 東急東横線 中目黒駅 徒歩 8分

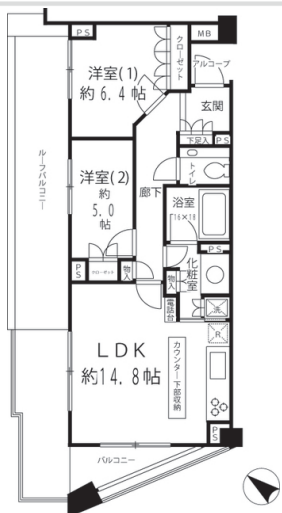
周辺施設 : セブンイレブン上目黒5丁目店まで396m  
ドラッグストア一本堂中目黒店まで568m  
ライフ中目黒店まで616m

敷金/礼金	1ヶ月/2ヶ月		
償却金/敷引	-		
保証金	-		
建物構造	鉄筋コン	階/階建	3階/4階建
開口向き	北西	入居区分	2024/7 上旬
空室状況	退去予定	取引態様	貸主
駐車場			
契約区分	普通借家 [契約期間]2年		
損保	要 2年 31,000円		
保証人	不要+制度入会要 保証人代行区分: 加入要 保証人代行会社 : その他 保証人代行内容: 当社指定: 初期費用は賃料等の4.0%、月次保証料は賃料等の1%。その他保証会社条件有		
その他費用	[入居時鍵交換費用(入居時)]24,200円[M-REAL7137M 会費2年(入居時)]16,500円[更新料]1ヶ月		
その他	退去時清掃実費、大手法人保証会社不要(敷金1ヶ月増)、駐車場は要問合せ		
条件	ペット不可		
設備	エアコン/室内洗濯機置場/バス・トイレ別/追焚機能/浴室乾燥機/温水洗浄便座/システムキッチン/角部屋/バルコニー/フローリング/TVモニター付きインターホン/コンロ二口以上		

間取り : 2LDK

面積 : 66.6㎡

築年月 : 2003年10月



- 2階以上
- エアコン
- バストイレ別
- 追焚
- フローリング
- 洗浄便座
- 浴室乾燥機
- 連帯保証人不要
- 角部屋
- バルコニー

※付帯条件、別途料金等が発生する場合がありますので、最新の情報をご確認ください。 ※掲載情報と現状が異なる場合は現状が優先になります。

**MODERN STANDARD**

tel : **0120-803-902**

fax : 03-4531-8282  
mail : info@m-standard.co.jp

株式会社Modern Standard

〒106-6290 東京都港区六本木3-2-1 住友不動産六本木グランドタワー40F

東京都知事 (3) 第91130号

取引形態  
媒介

手数料配分  
貸主0% / 借主100%  
元付0% / 客付100%

# エントランス・共用部・一部住戸 2021年大規模リニューアル工事済！

## グラマシー恵比寿 Gramercy Ebisu

JR山手線・埼京線・湘南新宿ライン  
東京メトロ日比谷線  
「恵比寿」駅徒歩8分

JR山手線・埼京線・湘南新宿ライン  
「渋谷」駅徒歩12分



### [物件概要]

名称: グラマシー恵比寿  
所在地: 東京都渋谷区東3-6-22  
構造: 鉄筋コンクリート造地上8階建 総戸数109戸  
竣工: 2003年4月

### [契約条件]

管理費: 賃料表に記載

敷金: 0.5ヶ月 礼金: 0ヶ月

※保証会社利用必須※大手法人契約: 敷金2ヶ月

契約: 2年間(更新可) 更新料: 新賃料の1ヶ月分

短期解約違約金: 有

駐車場: 44,000円(税込)～

敷金1・礼金1.1 (空き・サイズ要確認)

駐輪場: あり(要空確認)

トランクルーム: 空有 8,800円～13,200円(税込)

敷金1・礼金1.1ヶ月

くらしのサポートサービス: 16,500円(税込)※2年毎更新

火災保険加入2年間(金額要確認)

保証会社必須…エポス・オリコフォレントシュア・全保連等

賃料+管理費(共益費)の20%～

鍵交換費用: ¥22,000(税込)

### [設備・仕様]

- エレベーター2基
- 宅配ボックス
- 24時間防犯カメラ
- オートロック
- ディンプルキー
- TVモニター付インターフォン
- システムキッチン (3口ガスコンロ・グリル付)
- 食器洗浄機
- 室内洗濯機置場
- 温水洗浄便座
- 全居室エアコン完備
- バス・トイレ別
- 浴室換気乾燥機
- 追い焚き機能
- 敷地内ゴミ置場
- BS・CS・CATV対応(別途契約要)
- インターネット(光)…フレッツ光ネクスト他 (別途契約・費用要)

ペット飼育相談可  
※敷金1ヶ月追加

219 & 610のみ:  
FR1ヶ月キャンペーン  
※短期解約違約金有※  
(5月末迄申込分のみ)

駐車場空あり  
(機械式・空、サイズは確認ください)  
複数台相談可

### ◇周辺施設◇

- 日赤医療センター…約820m
- 広尾小学校&幼稚園…約260m
- 東京女学館小学校&高等学校…約760m
- 聖心女子大学  
& 聖心インターナショナルスクール…約810m
- 國學院大学…約420m
- 実践女子学園…約600m
- 広尾高校…約300m
- スーパー: ライフ…約600m
- コンビニ: ファミリーマート…約270m

MODERN STANDARD

tel: 0120-803-902

fax: 03-4531-8282

mail: info@m-standard.co.jp

株式会社Modern Standard

〒106-6290 東京都港区六本木3-2-1 住友不動産六本木グランドタワー40F

東京都知事 (3) 第91130号

取引形態

媒介

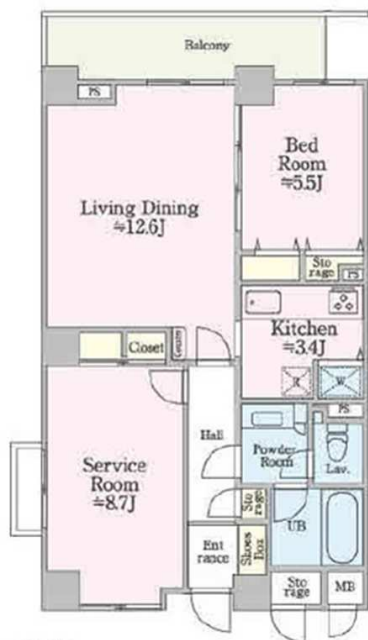
手数料配分

貸主0% / 借主100%  
元付0% / 客付100%

# エントランス・共用部 グラマシー恵比寿

## 2021年大規模リニューアル工事済！

219



■219 & 610のみFR1ヶ月キャンペーン■  
(5月末申込分迄・短期解約違約金有)

2022年2月(219)  
洗面台・トイレ交換済

407

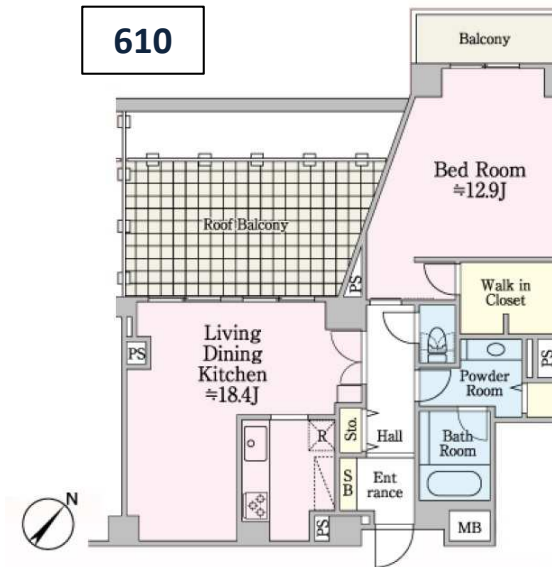


2024年5月(407)  
キッチン・浴室・洗面台・トイレ交換予定

管理費: 15,000円

ペット飼育相談可  
※敷金1ヶ月追加

610



■大型ルーフバルコニー付■  
□眺望良好□  
■70㎡を越える大型1LDK■  
ゆとりあるリビング&ベッドルーム

2020年1月(610)  
洗面台・トイレ交換済

号室	㎡	間取	賃料	内見可能日	入居可能日
219	68.31㎡	2LDK	383,000円	可	即入居可
407	75.33㎡	1SLDK	465,000円	可	6/15(予定)
610	72.52㎡	1LDK	425,000円	可	即入居可

※図面と現況が相違する場合には現況優先です。※当社指定の火災保険にご加入頂きます。

**MODERN STANDARD**

株式会社Modern Standard

tel: **0120-803-902**

〒106-6290 東京都港区六本木3-2-1 住友不動産六本木グランドタワー40F

fax : 03-4531-8282

mail : info@m-standard.co.jp

東京都知事 (3) 第91130号

取引形態

媒介

手数料配分

貸主0% / 借主100%  
元付0% / 客付100%

建物種別	マンション	
コンフォリア新宿イーストサイドタワー		
2009号室	地上20階部分	1LDK



物件外観図

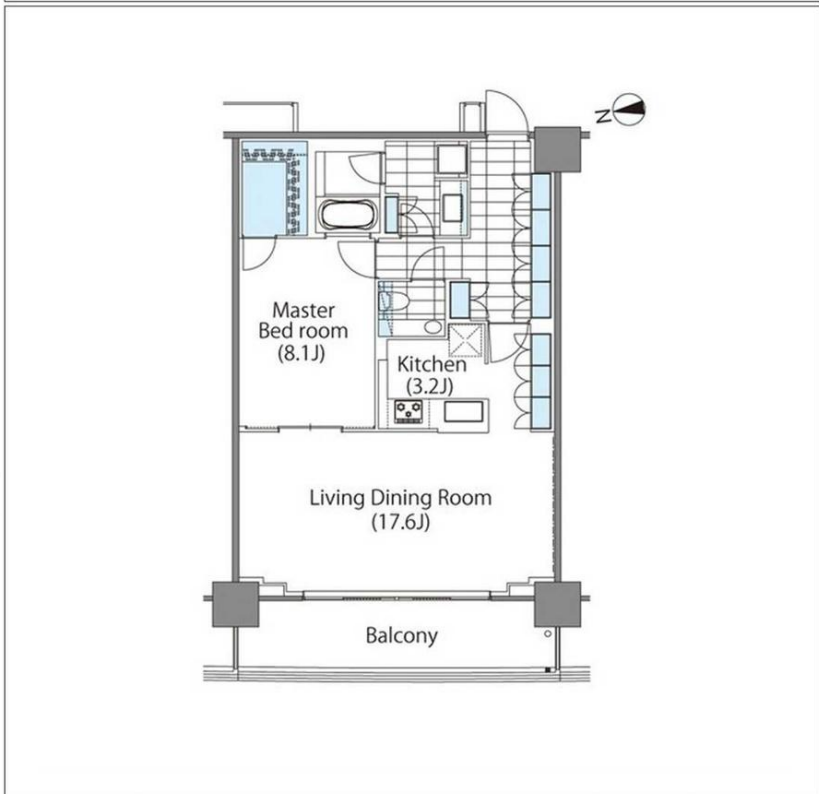


物件周辺図

※図面と現状に相違がある場合は現状優先とします。

**【WEB申込不可(現地受付)】**

- 礼0ヶ月 ■ 1年以内解約時賃料1か月分違約金有
- ペット相談(詳細確認) ■ 24時間有人管理 ■ バレーサービス(詳細確認)
- 指定保証会社利用必須※一部法人契約で例外有(詳細確認)



入居可能日	2024年05月上旬 (工事の進捗等により変更有)	内覧	可
ペット相談: ○ペット飼育敷金1ヶ月積増・使用細則等遵守			
※消費税法の改定により税率が改定された場合には、変動後の税率により計算する事とします。			

賃料	481,000 円	共益費	0 円
貸貸条件	敷金 2ヶ月	礼金 0ヶ月	償却金 0 円

契約期間	定期借家 2年0ヶ月
所在地	東京都新宿区新宿6丁目27-29
交通	都営大江戸線 東新宿駅 徒歩5分 東京メトロ副都心線 新宿三丁目駅 徒歩5分
建物	構造・規模 鉄筋コンクリート造 地上32階 地下1階建 専有面積 71.99㎡ (21.77坪)
築年月	2012年01月
戸数	総戸数 734戸 賃貸戸数 734戸 (住居)
保証会社	保証会社利用 必須 保証会社名 SBIキャランティ 保証料: 賃料等の40%(最低2万円)、2年目~:1.2万円/年、口座振替手数料借主負担 保証会社利用 必須 保証会社名 オリコフォレントインシュア 保証料: 賃料等の50%(最低2万)、月次保証料: 賃料等の1%(更新料無) 保証会社利用 必須 保証会社名 クレディセゾン 保証料: 賃料等50%(最低1.5万)、月次: 賃料等1%(更新料無)、口座振替手数料借主負担
設備	<共有設備> ペット専用足洗い場、給湯設備、宅配BOX、メールボックス、フロントサービスデスク、タワー型マンションエレベーター、オートロック、自転車置場(有料)、バイク置場(有料)、防犯カメラ、ゴミ置場、管理人有(常駐)、管理規約・使用細則等有 <専有設備> ハンズフリーカラーTVモニター付インターホン、玄関人感照明センサー、浴室乾燥機能、デイスホーサー、浄水器、食器洗浄機、ビブチャレール、壁掛けエアコン1台、ビルトインエアコン2台、床暖房(一部)
コメント	※申し込みにあたっては部屋の内覧が必須条件となります。申し込み受付及び内覧予約詳細は現地サロンへご連絡下さい。0120-320-822(10時半~17時半、水曜定休) ※本物件はWEB申込受付不可。現地受付のみ。退去時清掃費用特約有(猫・犬(専有部分1戸につき2匹まで)敷金積増細則遵守指定保証会社利用必須※一部法人契約で例外有(詳細確認) ■ 礼0ヶ月 ■ 1年以内解約時賃料1か月分違約金有
回線	BS対応可、インターネット光ファイバー対応可
初期費用	損害保険料 8,400 円 鍵交換代 22,000 円
ランニング費用	
他一時金	清掃費 70,400 円 エアコン清掃費 66,000 円

**MODERN STANDARD**

tel: **0120-803-902**

fax : 03-4531-8282  
mail : info@m-standard.co.jp

株式会社Modern Standard

〒106-6290 東京都港区六本木3-2-1 住友不動産六本木グランドタワー40F

東京都知事 (3) 第91130号

取引形態  
媒介

手数料配分

貸主0% / 借主100%  
元付0% / 客付100%

建物種別	マンション	
コンフォリア新宿イーストサイドタワー		
2910号室	地上29階部分	2LDK



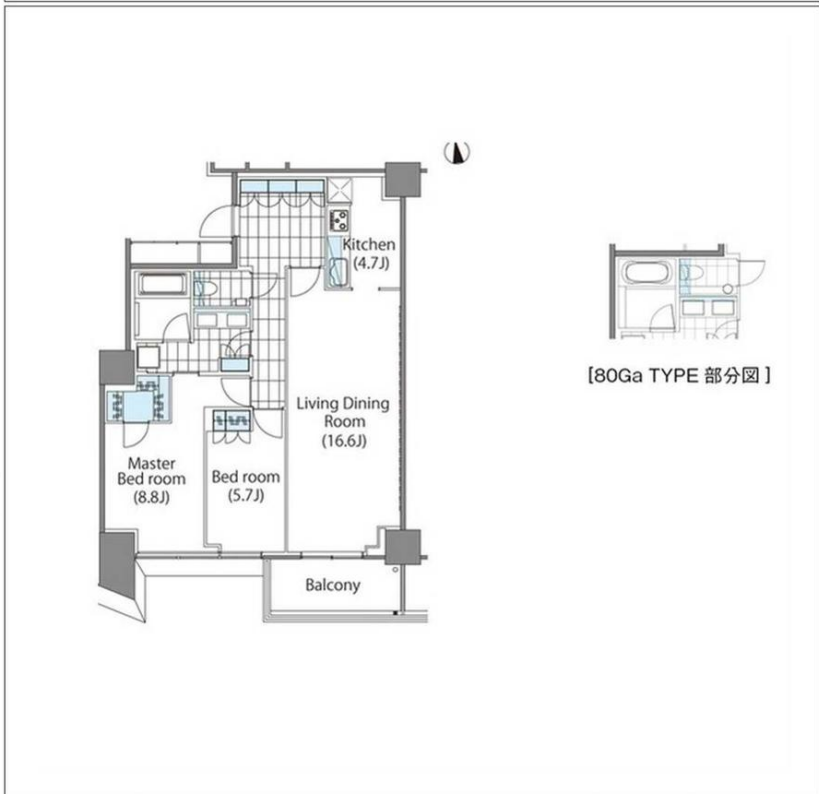
物件外観図



物件周辺図

※図面と現状に相違がある場合は現状優先とします。

**【WEB申込不可(現地受付)】**  
**■礼0ヶ月 ■1年以内解約時賃料1か月分違約金有**  
**■ペット相談(詳細確認) ■24時間有人管理 ■バレーサービス(詳細確認)**  
 ○指定保証会社利用必須※一部法人契約で例外有(詳細確認)



入居可能日	2024年05月上旬 (工事の進捗等により変更有)	内覧	可
ペット相談: ○ペット飼育敷金1ヶ月積増・使用細則等遵守			

※消費税法の改定により税率が改定された場合には、変動後の税率により計算する事とします。

賃料	570,000 円	共益費	0 円
貸貸条件	敷金 2ヶ月	礼金 0ヶ月	償却金 0 円

契約期間	定期借家 2年0ヶ月
所在地	東京都新宿区新宿6丁目27-29
交通	都営大江戸線 東新宿駅 徒歩5分 東京メトロ副都心線 新宿三丁目駅 徒歩5分
建物	構造・規模 鉄筋コンクリート造 地上32階 地下1階建 専有面積 84.75㎡ (25.63坪)
築年月	2012年01月
戸数	総戸数 734戸 賃貸戸数 734戸 (住居)
保証会社	保証会社利用 必須 保証会社名 SBIキャランティ 保証料: 賃料等の40%(最低2万円)、2年目~:1.2万円/年、口座振替手数料借主負担 保証会社利用 必須 保証会社名 オリコフォレントインシュア 保証料: 賃料等の50%(最低2万円)、月次保証料: 賃料等の1%(更新料無) 保証会社利用 必須 保証会社名 クレディセゾン 保証料: 賃料等50%(最低1.5万円)、月次: 賃料等1%(更新料無)、口座振替手数料借主負担
設備	<共有設備> ベットの専用足洗い場、給湯設備、宅配BOX、メールボックス、フロントサービスデスク、タワー型マンションエレベーター、オートロック、自転車置場(有料)、バイク置場(有料)、防犯カメラ、ゴミ置場、管理人有(常駐)、管理規約・使用細則等有 <専有設備> ハズフリーカラーTVモニター付インターホン、玄関人感照明センサー、浴室乾燥機能、デイスホーサー、浄水器、食器洗浄機、ビュティフル、壁掛けエアコン2台、ビルトインエアコン2台、床暖房(一部)
コメント	※申し込みにあたっては部屋の内覧が必須条件となります。申し込み受付及び内覧予約詳細は現地サロンへご連絡下さい。0120-320-822(10時半~17時半、水曜定休)※本物件はWEB申込受付不可。現地受付のみ。退去時清掃費用特約有(猫・犬(専有部分1戸につき2匹まで)敷金積増細則遵守指定保証会社利用必須※一部法人契約で例外有(詳細確認) ■礼0ヶ月 ■1年以内解約時賃料1か月分違約金有
回線	BS対応可、インターネット光ファイバー対応可
初期費用	損害保険料 8,400 円 鍵交換代 22,000 円
ランニング費用	
他一時金	清掃費 79,200 円 エアコン清掃費 77,000 円

**MODERN STANDARD**

tel: **0120-803-902**

fax: 03-4531-8282

mail: info@m-standard.co.jp

株式会社Modern Standard

〒106-6290 東京都港区六本木3-2-1 住友不動産六本木グランドタワー40F

東京都知事 (3) 第91130号

取引形態

媒介

手数料配分

貸主0% / 借主100%  
元付0% / 客付100%

# 貸マンション

## 天王洲アイランド

ワールドシティタワーズ アクアタワー A2-2104

間取り  
2SLDK

専有面積  
95.54㎡

築年月  
2005年10月

角部屋・陽当り、眺望良好  
24時間365日有人管理

### チェックポイント!

バイク置場有(1,000円/月)、駐輪場有(500円/月)、主要採光面：東向き住宅可、事務所使用不可、SOHO使用不可、ベット不可、2面採光隣接建物距離2m以上、前面棟無、B・T別オートバス、追焚機能、TV付浴室、浴室暖房、浴室乾燥機、トイレ、温水洗浄便座、洗面台、洗面所独立、3口以上コンロ、独立型キッチンシステム、キッチングリル、食器洗浄乾燥機、浄水器、ディスプレイ収納スペース、全居室収納、クローゼット、ウォークインクローゼット、シューズボックス、トランクルーム、洗濯乾燥機、照明器具、間接照明、ダウンライト、室内洗濯機置場、全居室フローリング、可動間仕切り床、暖房、ビルトインエアコン、全居室エアコン、C.S.B.S端子インターネ。



物件種目	貸マンション
最寄駅	天王洲アイランド
間取タイプ	2SLDK
賃貸条件	賃料 550,000円
	礼金1ヶ月 敷金1ヶ月 保証金なし

物件所在地	東京都港区港南4丁目		
交通	東京モノレール羽田線 天王洲アイランド 徒歩4分		
建物	建物名	ワールドシティタワーズ アクアタワー A2-2104	
	構造・規模	RC 42階建/21階部分	
	使用部分積	95.54㎡	
	間取内訳	洋8・6 LDK 24.6 S 2.9	
築年月	2005年10月	契約期間	2年
管理費等	なし 共益費なし 雑費なし		
駐車場	有 23,000円/月		
現況	空家	入居可能時期	相談
設備	B・T別オートバス、追焚機能、TV付浴室、浴室暖房、浴室乾燥機、トイレ、温水洗浄便座、洗面台、洗面所独立、3口以上コンロ、独立型キッチンシステム、キッチングリル、食器洗浄乾燥機、浄水器、ディスプレイ収納スペース、全居室収納、クローゼット、ウォークインクローゼット、シューズボックス...		
保険等	要2年		
備考	駐車場23000-48000バイク1000-3000駐輪場200-500 要確認 賃貸保証：加入要 賃料の0.5ヵ月分 利用駅1：東京臨海高速鉄道りんかい線 天王洲アイランド 徒歩8分 利用駅2：JR東海道新幹線 品川 徒歩13分		

MODERN STANDARD

tel :

0120-803-902

fax : 03-4531-8282

mail : info@m-standard.co.jp

取引形態

媒介

手数料配分

貸主0% / 借主100%  
元付0% / 客付100%

株式会社Modern Standard

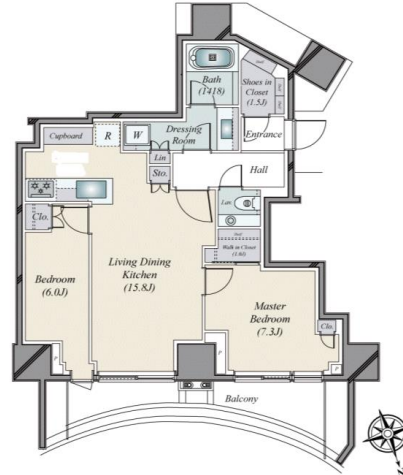
〒106-6290 東京都港区六本木3-2-1 住友不動産六本木グランドタワー40F

東京都知事(3)第91130号

作成日付： 2024年4月7日

分譲マンション	交通	東京メトロ副都心線 北参道駅 徒歩1分	物件名称	パークコート神宮北参道 ザタワー	18階 2LDK	月額賃料	615,000円	管理費	35,000円
		山手線 代々木駅 徒歩6分						礼金	賃料の1ヶ月分
		中央・総武緩行線 代々木駅 徒歩6分						敷金	賃料の1ヶ月分

PARK COURT  
JINGU KITASANDO  
THE TOWER



■ 物件概要

- 総戸数464戸の大規模タワーマンション
- 24時間有人管理体制
- コンシェルジュサービス有り ○ 各階宅配ロッカー有り

■ 室内の特徴

- 18階北向き 前面に高い建物がないため眺望良好
- ディスポーザー・浄水器付き ○ エアコン2台付き
- インターネット基本使用料無料 (NTT東日本)

分譲マンションならではの多彩な共用施設 一部有償・事前予約

- ◆屋上 スクリーンデッキ・フィリングデッキ・ビューデッキ ◆2F フィットネスルーム ◆MF ロフトラウンジ
- ◆1F エントランスラウンジ・ゲストルーム ◆B1F ゴルフラウンジ・シネマラウンジ・スタディラウンジ・パーティーラウンジ
- ランドリールラウンジ・サイクルワークショップ・ライブラリーラウンジ ◆レンタサイクル・来客用駐車場兼EV車充電スペース

■国土交通省の「原状回復をめぐるトラブルとガイドライン」では、退室時の室内清掃費用は貸主負担を原則としていますが、本物件は清掃費用金74,613円(税込)を借主に負担していただきます。また、借主の通常使用以外による汚れ・臭い等の除去費用等は別途借主負担となります。 ※清掃は貸主指定業者により行います。

■携帯電話の受信状況は、ご使用になる端末で現地にてご確認ください。 ■このハウジングマップは概要紹介図です。間取図は参考図面としてご確認ください。間取図の量数、形状等が現況と異なる場合は現況優先となることをご了承願います。 ■ご成約の際には当社規定の仲介手数料(税込)を申し受けます。

所在	(住居表示) 東京都渋谷区千駄ヶ谷4丁目6-8			
賃貸条件	賃貸借種類	定期賃貸借	賃貸借期間	3年間
	損害保険料等	12,700円(1年間)	入居日	2024年4月中旬
	更新料			
【駐車場】 空きなし 2024年4月7日現在   【バイク置場】 空きなし 2024年4月7日現在   【駐輪場】 空き有り(300円/月額) 2024年4月7日現在				
建物	専有面積	67.83㎡(約20.51坪)壁芯	建築年月	令和5年1月
	間取り	2LDK	専用使用部	バルコニー14.28㎡
	構造・規模	鉄筋コンクリート造陸屋根 地下1階付 28階建	方位	北
その他賃貸条件	家賃保証	家賃保証会社利用必須(例) エポスカード利用の場合の保証料は、初回契約時 賃料等の50%、賃料収納月以降1,000円/月		
	会社利用	不可	ピアノ	相談(規約範囲内)
	ペット	不可	喫煙	不可
事務所使用	不可	その他		
建物設備	電気：一括受電方式/ガス：都市ガス/飲用水：公営/排水：本下水 オートロック   TVモニターインターホン   エレベーター   ケーブルテレビ   インターネット対応   エアコン(2台)   床暖房   フローリング   台所   システムキッチン   ガス給湯器   ガスコンロ(3口)   食器洗浄乾燥機   ディスポーザー   浄水器 (カートリッジ交換費用は借主負担)   浴室   追焚き可   シャワー   浴室乾燥機   洗面化粧台   洗面所独立   室内洗濯機置場   トイレ   温水洗浄便座   浴室トイレ別   ウォークインクローゼット   バルコニー   駐輪場			
その他設備				
性能保証除外				
管理	三井不動産レジデンシャルサービス株式会社	管理体制	常勤	
他費用負担	CATV、インターネットを利用の場合、個人契約、費用は借主負担。 賃料等が口座引落の場合、口座振替料の負担があります。駐車場賃借の場合は契約形態により仲介手数料、車庫証明手数料等の負担があります。			
備考				

MODERN STANDARD tel: 0120-803-902

株式会社Modern Standard

〒106-6290 東京都港区六本木3-2-1 住友不動産六本木グランドタワー40F

fax : 03-4531-8282  
mail : info@m-standard.co.jp

東京都知事 (3) 第91130号

取引形態

媒介

手数料配分

貸主0% / 借主100%  
元付0% / 客付100%

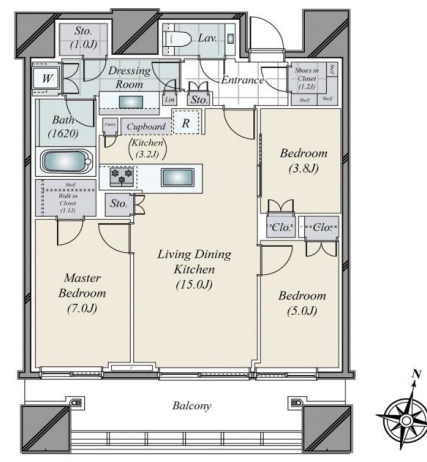


作成日付：2024年4月25日

分譲マンション	交通	東京メトロ半蔵門線 渋谷駅 徒歩9分	物件名称	パークコート 渋谷	月額賃料	710,000円	管理費	なし	
		東京メトロ銀座線 渋谷駅 徒歩9分		ザタワー			22階	礼金	賃料の1ヶ月分
		山手線 渋谷駅 徒歩10分					3LDK	敷金	賃料の2ヶ月分

# Park Court SHIBUYA The Tower

三井不動産レジデンシャル株式会社 旧分譲



- 物件概要
  - 総戸数503戸の大規模タワーマンション
  - 三井不動産レジデンシャル(株)旧分譲×東急建設(株)施工
  - 24時間有人管理体制
  - コンシェルジュサービス有り (クリーニング取次ぎ、タクシー手配、各種業者紹介 等)
  - 各階にゴミ置き場有り ○ ホテルライクな内廊下仕様
- 室内の特徴
  - 22階南向き 前面に高い建物がないため日照・眺望良好
  - 食洗機・デイスポーター・オープンレンジ・浄水器付きキッチン
  - インターネット基本使用料無料(イツコム限定)



**分譲マンションならではの共用施設**  
 スクリーニングルーム・ゲストルーム・コワーキングラウンジ・パーティールーム  
 ミーティングルーム・メディアラウンジ・スタディールーム・ゴルフラウンジ・  
 フィットネスルーム・ザパークビューラウンジ ※一部有償・要事前予約

■国土交通省の「原状回復をめぐるトラブルとガイドライン」では、退室時の室内清掃費用は賃主負担を原則としていますが、本物件は清掃費用金82,357円(税込)を借主に負担していただきます。また、借主の通常使用以外による汚れ・臭い等の除去費用等は別途借主負担となります。 ※清掃は賃主指定業者により行います。  
 ■携帯電話の受信状況は、ご使用になる端末で現地にてご確認ください。 ■このハウジングマップは概要紹介図です。間取図は参考図面としてご確認ください。間取図の量数、形状等が現況と異なる場合は現況優先となることをご了承願います。 ■ご成約の際には当社規定の仲介手数料(税込)を申し受けます。

所在	(住居表示) 東京都渋谷区宇田川町1-12			
賃貸条件	賃貸借種類	定期賃貸借	賃貸借期間	3年間
	損害保険料等	12,700円(1年間)	入居日	相談
	更新料			
建物	専有面積	74.87㎡(約22.64坪)壁芯	建築年月	令和2年7月
	間取り	3LDK	専用使用部	バルコニー15.31㎡
	構造・規模	鉄筋コンクリート造陸屋根 地下4階付 39階建	方位	南
			総戸数	503戸
その他賃貸条件	家賃保証	家賃保証会社利用必須(例) エポスカードROOMID利用の場合の保証料は、初回契約時 賃料等の50%、賃料収納月以降1,000円/月		
	会社利用	不可	ペット	相談(規約範囲内)
	事務所使用	不可	喫煙	不可
その他	◇禁煙住戸◆安心入居サポート月770円			
建物設備	電気：一括受電方式/ガス：都市ガス/飲用水：公営/排水：本下水 オートロック   TVモニタ付インターホン   エレベーター   宅配ボックス   ケーブルテレビ   インターネット対応   エアコン全室(4台)   床暖房   フローリング   台所   システムキッチン   ガス給湯器   IHクッキングヒーター(3口)   オープンレンジ   食器洗浄乾燥機   ディスポーザー   浄水器(カートリッジ交換費用は借主負担)   浴室   追焚き可   シャワー   浴室乾燥機   洗面化粧台   洗面所独立   室内洗濯機置場   トイレ   温水洗浄便座   浴室トイレ別   ウォークインクローゼット   シューズボックス   トランクルーム   バルコニー   駐輪場			
その他設備	性能保証除外			
管理	三井不動産レジデンシャルサービス株式会社	管理体制	常勤	
他費用負担	CATV、インターネットを利用の場合、個人契約、費用は借主負担。 賃料等が口座引落の場合、口座振替料の負担があります。駐車場賃借の場合は契約形態により仲介手数料、車庫証明手数料等の負担があります。			
備考	専用使用：トランクルーム0.95㎡			

**MODERN STANDARD** tel: **0120-803-902**

株式会社Modern Standard 〒106-6290 東京都港区六本木3-2-1 住友不動産六本木グランドタワー40F

fax : 03-4531-8282  
 mail : info@m-standard.co.jp  
 東京都知事 (3) 第91130号

取引形態	手数料配分
媒介	貸主0% / 借主100% 元付0% / 客付100%



# BLOOM OMOTESANDO

## ブルーム表参道 101号室



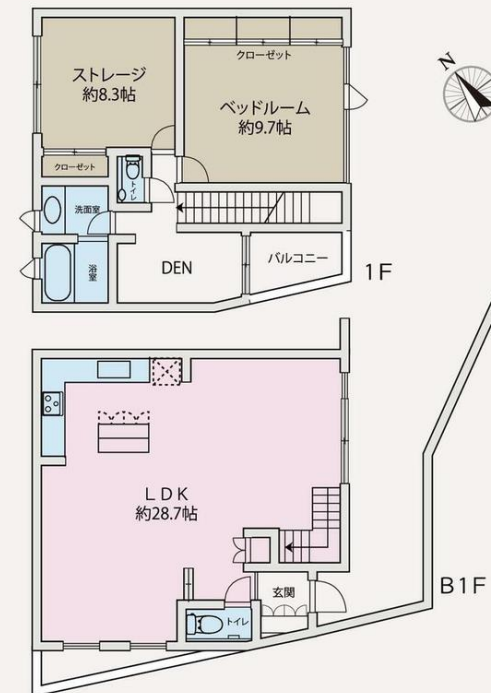
賃料 **800,000円**

現況 5/22 解約予定  
引渡 相談

1LDK+S

専有面積  
121.27㎡  
(約36.68坪)

SOHO  
相談可  
(別途条件相談)



- 所在地：東京都渋谷区神宮前5-39-7
- 交通：東京メトロ銀座線・千代田線・半蔵門線「表参道」駅 徒歩7分  
東京メトロ千代田線・副都心線「明治神宮前」駅 徒歩9分  
JR山手線「原宿」駅 徒歩14分
- 共益費：なし ● 敷金：1カ月 ● 礼金：1カ月
- 契約期間：2年間（更新可） ● 更新料：新賃料の1カ月
- 建物構造：RC造地下1階付3階建 B1/1階部分
- 総戸数：6戸 ● 築年月：平成15年3月
- 駐車場：あり（空きなし） ● 駐輪場：なし ● ペット飼育：不可
- 賃貸入居者総合保険：22,000円（2年間）
- 鍵交換費用：22,000円（玄関1ヶ所/AL連動）
- 保証会社必須：エポス初回40%、年更新1.4万円  
（大手法人・社宅代行の場合は応相談。）



※1年未満で解約の場合は、短期解約違約金（賃料1カ月分）が発生します。  
※既設洗濯機は残置物であり、故障した際は借主負担にて修理を行うこととする。  
また、故障し撤去をする際は借主負担にて撤去を行うこととする。

\*現況と図面に相違のある場合は現況を優先いたします。携帯電話・ポケットWifiの受信状況は、実際にご使用される携帯電話器具等にて室内での使用状況の確認をお願いします。

**MODERN STANDARD**

tel: **0120-803-902**

fax : 03-4531-8282

mail : info@m-standard.co.jp

株式会社Modern Standard

〒106-6290 東京都港区六本木3-2-1 住友不動産六本木グランドタワー40F

東京都知事 (3) 第91130号

取引形態

媒介

手数料配分

貸主0% / 借主100%  
元付0% / 客付100%

# 貸マンション

神谷町駅

パークコート虎ノ門 12F

間取り  
3LDK

専有面積  
87.48㎡

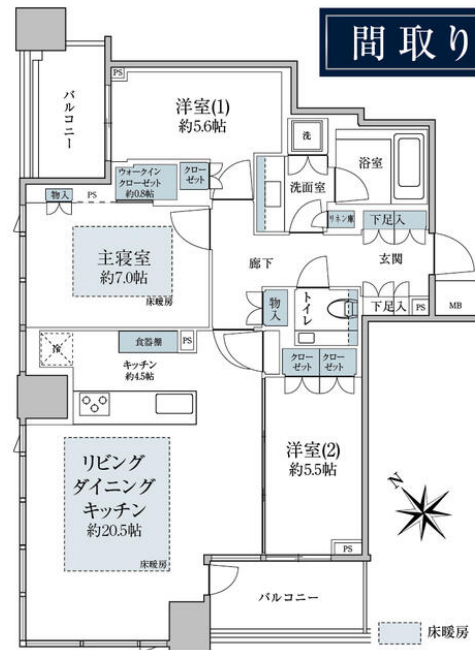
築年月  
2021年11月



定期借家

## チェックポイント！

主要採光面：北西向き、ペット不可、2面採光、常時ゴミ出し可能、角部屋、B・T別、追焚機能、浴室乾燥機、トイレ、温水洗浄便座、洗面所独立、3口以上コンロ、システムキッチン、グリル、食器洗浄乾燥機、浄水器、ディスプレイ、全居室収納、クローゼット、ウォークインクローゼット、シューズボックス、室内洗濯機置場、全居室フローリング、床暖房、エアコン、モニタ付オートロック、24時間セキュリティ、2面バルコニー、エレベーター2基以上、宅配BOX、フロントサービス、共用パティールーム、各フロアゴミ捨て場あり



物件種目	貸マンション
最寄駅	神谷町
間取タイプ	3LDK
賃貸条件	賃料 800,000円
	礼金 1ヶ月 敷金 2ヶ月 保証金 なし

物件所在地	東京都港区虎ノ門4丁目1-20		
交通	東京メトロ日比谷線 神谷町 徒歩3分		
建物	建物名	パークコート虎ノ門 12F	
	構造・規模	RC 21階建/12階部分	
	使用部分積	87.48㎡	
間取内訳			
築年月	2021年11月	契約期間	5年
管理費等	20,000円/月		
駐車場			
現況	空家	入居可能時期	相談
設備	B・T別、追焚機能、浴室乾燥機、トイレ、温水洗浄便座、洗面所独立、3口以上コンロ、システムキッチン、グリル、食器洗浄乾燥機、浄水器、ディスプレイ、全居室収納、クローゼット、ウォークインクローゼット、シューズボックス、室内洗濯機置場、全居室フローリング、床暖房、エアコン、モニタ付オート...		
保険等	要 2年24,000円		
備考	※1年未満解約時賃料等1ヶ月分違約金有 ※図面と現況が異なる場合は現況優先となります。 ※法人可 ※床暖房の貼替に伴う修理が必要な故障の場合、修理できず「利用不可」となる場合がある事を予め承諾（承知）するものとする ホームマスター：16,500円 更新料：新賃料1ヶ月 利用駅1：東京メトロ南北線 六本木一丁目 徒歩7分		

MODERN STANDARD

tel :

0120-803-902

fax : 03-4531-8282

mail : info@m-standard.co.jp

株式会社Modern Standard

〒106-6290 東京都港区六本木3-2-1 住友不動産六本木グランドタワー40F

東京都知事 (3) 第91130号

取引形態

媒介

手数料配分

貸主0% / 借主100%  
元付0% / 客付100%

# 貸マンション

## 広尾駅

ビバリーホームズ広尾 302号室 302

間取り  
3SLDK

専有面積  
144.90㎡

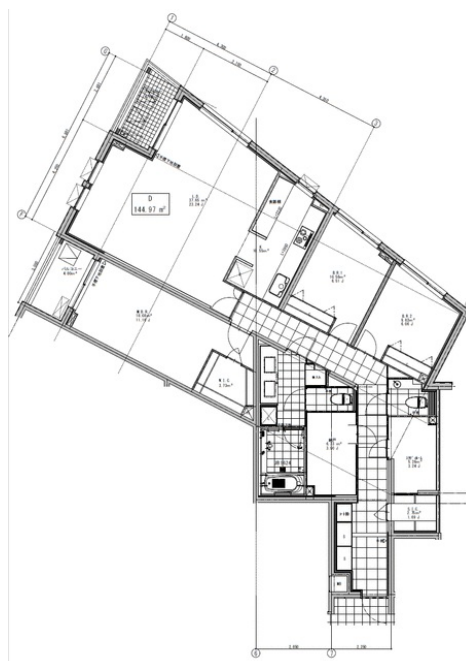
築年月  
2021年12月



## ハイクオリティマンション インターネット無料！

### チェックポイント！

バイク置場有(11,000円/月)駐輪場有(無料)主要採光面：南向き、2面採光、外観タイル張り、角部屋、B・T別、オートバス、追焚機能、浴室暖房、浴室乾燥機、ミストサウナ、トイレ、トイレ2ヶ所、温水洗浄便座、洗面台、洗面所独立、ガスコンロ付、3口以上コンロシステムキッチン、グリル、ガスオープン、食器洗浄乾燥機、浄水器、キッチン床暖房、収納スペース、全居室収納、クローゼット、ウォークインクローゼット、シューズボックス、シューズ1C、トランクルーム、照明器具、室内洗濯機置場、都市ガス、複層ガラス、フローリング、全居室フローリング、都市ガス給湯、床暖房、エアコン、エアコン2台以上、ビルトインエアコン、全居室エアコン、CATV、インターネット。



物件種目	貸マンション
最寄駅	広尾
間取タイプ	3SLDK
賃料	賃料 948,000円
貸貸条件	礼金1ヶ月 敷金2ヶ月 保証金なし

物件所在地	東京都渋谷区広尾3丁目4-18		
交通	東京メトロ日比谷線 広尾 徒歩11分		
建物	建物名	ビバリーホームズ広尾 302号室 302	
	構造・規模	RC 5階建 地下1階/2階部分	
	使用部分積	144.90㎡	
	間取内訳	洋 11.1・6.5・6 LDK 29.7 S 3.9・3.2	
築年月	2021年12月	契約期間	2年
管理費等	22,000円/月		
駐車場	有 47,300円/月		
現況	居住中	入居可能時期	2024年7月中旬予定
設備	B・T別、オートバス、追焚機能、浴室暖房、浴室乾燥機、ミストサウナ、トイレ、トイレ2ヶ所、温水洗浄便座、洗面台、洗面所独立、ガスコンロ付、3口以上コンロシステムキッチン、グリル、ガスオープン、食器洗浄乾燥機、浄水器、キッチン床暖房、収納スペース、全居室収納、クローゼット、ウォークイン...		
保険等	要2年		
備考	人気エリアで充実のハイクオリティマンション！！ トランクルーム：3,300円/月 更新料：新賃料1ヶ月 賃貸保証：加入要 保証会社：株式会社CASA 初回保証委託料：賃料等の合計額の5% 継続保証委託料：10,000円(1年毎)※ 口座振替手数料：月額330円(10%税込) 鍵交換代等：有 78,100円～ 利用駅1：JR山手線 恵比寿 徒歩18分 利用駅2：JR埼京線 恵比寿 徒歩18分		

# MODERN STANDARD

tel :

# 0120-803-902

fax : 03-4531-8282

mail : info@m-standard.co.jp

取引形態

媒介

手数料配分

貸主0% / 借主100%  
元付0% / 客付100%

株式会社Modern Standard

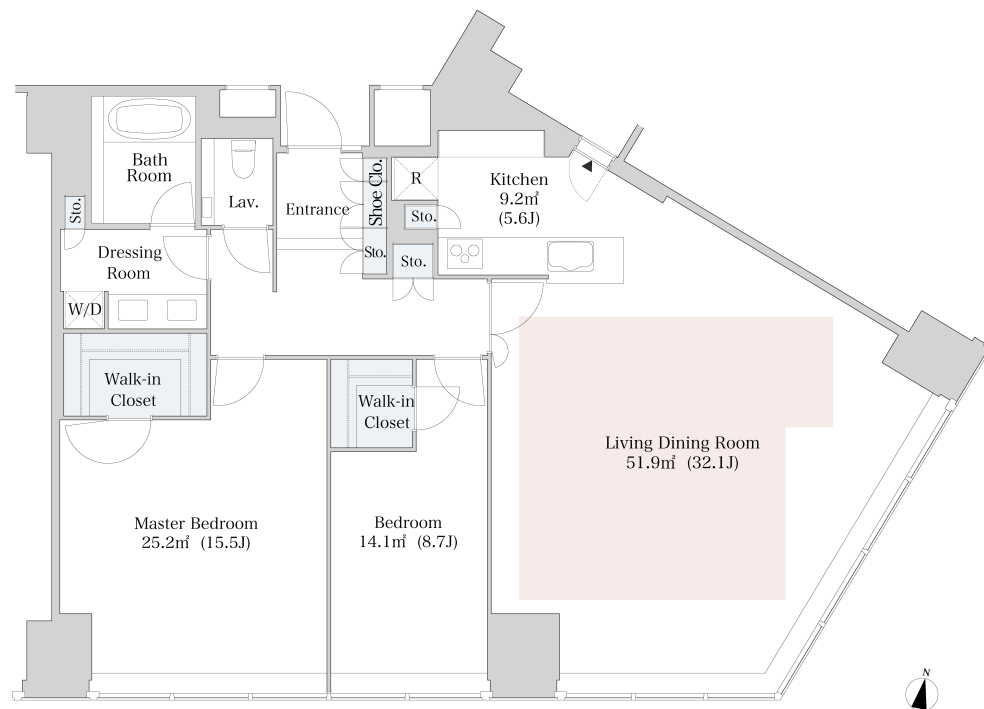
〒106-6290 東京都港区六本木3-2-1 住友不動産六本木グランドタワー40F

東京都知事 (3) 第91130号

# セントラルパークタワー ラ・トゥール新宿 2812号室 (28F)

情報更新日：2024/4/27 次回更新予定日：随時

間取り(タイプ)	2LDK(B2-130S)	専有面積	134.79㎡ (40.7坪)
賃料(管理費含む)	1,020,000円	共益費	無し
敷金・礼金	2ヶ月・無し	更新料	-
契約形態(年)	定期借家契約(3年)	空き状況	空室予定(退去予定：2024年5月)
備考	■44階建制震タワーレジデンス ■敷地内24時間営業スーパー  ※SOHO物件を除き、居住専用となります		
設備一覧	※一部ご視聴いただけないチャンネルがある場合がございます。詳細はお問い合わせください。 ※駐車場等の付帯設備の空き状況・ご利用料金はお問い合わせください。		
 コンシェルジュ	 フィットネスルーム	 キッズルーム	 ペット相談可
 駐車場	 バイク置き場	 駐輪場	 制震構造
 床暖房	 BS放送 視聴可	 CS放送(スカパー・ケーブルTV) 視聴可	 CS110* 放送視聴可
 インターネット光回線常時無料接続 ※当社契約プロバイダー	 インターネット光回線相談可 ※お客様の個人契約になります	 災害用 備蓄品	
竣工年月	2010年2月		
構造・規模	鉄骨造、鉄骨鉄筋コンクリート造、鉄筋コンクリート造、地上44階		
住所	東京都新宿区西新宿六丁目15番1		
最寄駅	都営大江戸線「都庁前」駅 徒歩4分(A5出入口/5:00~22:00)、徒歩5分(A4出入口) 東京メトロ丸の内線「西新宿」駅 徒歩7分 JR、京王線、小田急線「新宿」駅 徒歩13分		



- ※1 賃貸保証委託契約：要(当社指定保証会社)  
保証料：1年目 賃料の30%～、2年目以降 8,000円/年～  
保証会社により料金が異なりますので詳しくはお問合せください。
- ※2 先着順となりますので予めご了承下さい
- ※3 住宅総合保険への加入が必要です
- ※4 解約時、敷金償却1ヶ月
- ※5 1年未満で解約の場合は違約金1ヶ月
- ※6 図面と現状が異なる場合、現状を優先させていただきます。

## MODERN STANDARD

tel: 0120-803-902

fax: 03-4531-8282

mail: info@m-standard.co.jp

株式会社Modern Standard

〒106-6290 東京都港区六本木3-2-1 住友不動産六本木グランドタワー40F

東京都知事(3)第91130号

取引形態

媒介

手数料配分

貸主0% / 借主100%  
元付0% / 客付100%

※掲載の徒歩分数は、建物の出入口を基点とし駅出入口およびバス停を基点とした概算距離を基に、80mを1分として算出(端数切り上げ)したものです。  
 ※間取り表記のN(納戸)やS(サービクルーム)は、居室以外の空間を表しています。  
 詳細については(https://www.mitsui-chintai.co.jp/service/annotation/layout.html)をご確認ください。

賃貸マンション



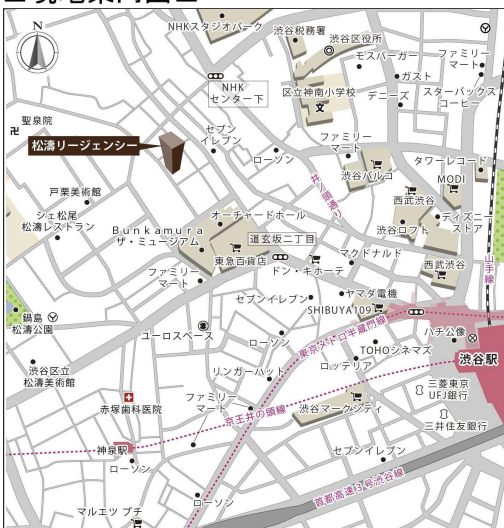
建物外観



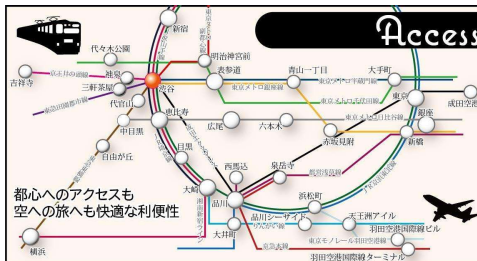
Maisonette with private terrace

プライベート  
テラスがある  
メゾネット住戸です

現地案内図



※図面と現況に相違がある場合は現況優先と致します。



物件名称	松濤リージェンシー 201号室		
タイプ	4LDK(メゾネット)		
賃料	賃料 1,200,000 円/月		
賃貸条件	管理費/共益費	無	
	敷金	1ヶ月	礼金 2ヶ月

物所在	東京都渋谷区松濤一丁目3番9号		
交通	JR山手線『渋谷』	駅 徒歩	10分
	バス乗車	分	徒歩 分
		駅 徒歩	分
	バス乗車	分	徒歩 分

建物	構造・規模	鉄筋コンクリート造 地上3階建	賃貸戸数	
	専有面積	204.91 m <sup>2</sup> ( 61.98 坪 )		
竣工年月	1986年9月			
入居予定日	相談	案内可能日	2024年5月13日以降	
契約期間	2年	更新料	新賃料の1ヶ月分相当額	
駐車場	有	駐車場備考	駐車場単独契約不可	
駐車場料金				

賃貸保証委託契約	区分	必須 クレディゼン・レジデントアソシエーツ 他3社		
	条件	初回保証委託料(最低15,000円)・月額賃料等の50%、2年目以降:10,000円/年		

保険	借家人賠償責任保険を付帯した火災保険にご加入いただけます			
管理会社	グローバルコミュニティ株式会社 東京支社			

その他費用	入居時における玄関錠交換代: 22,000円(税込) 口座振替事務手数料: 110円(税込) / 月 退去時における通常清掃費用: 270,481円(税込)			
-------	--	--	--	--

設備	冷蔵庫 エアコン 洗濯機 乾燥機 食洗機 BS CS CATV エンロ オープン オートロック 宅配ロッカー			
----	--	--	--	--

備考	管理: 巡回 原復工事日程未確定のため入居時期要相談・保証会社必須 (RAクレディゼン共同保証等) ・平置 駐車場1台込 (サイズは現地確認要) ・暖炉使用不可			
----	--	--	--	--

めやす賃料	1,275,000円/月			
めやす賃料とは賃料、共益費、管理費、敷引金、礼金、更新料を含み、賃料等の改定が無いものと仮定して4年間貸借した場合(定期借家の場合は、契約期間)の1ヶ月あたりの金額です。 ※ 敷引金は、敷金の償却、保証金の償却など、預かった金銭から必ず差し引くものをいいます。 ※ めやす賃料は、消費者に適切な情報を提供する為の表示であり、事業者に一時金を推奨しているものではありません。 ※ めやす賃料は、実際の総支払額と異なる場合があります。詳しくは、不動産会社にご確認ください。 *お申し込み後、審査の結果お断りする場合がございます。				

MODERN STANDARD tel: 0120-803-902

fax : 03-4531-8282  
 mail: info@m-standard.co.jp

株式会社Modern Standard 〒106-6290 東京都港区六本木3-2-1 住友不動産六本木グランドタワー40F

東京都知事 (3) 第91130号

取引形態	手数料配分
媒介	貸主0% / 借主100% 元付0% / 客付100%