

Brillia Tower大崎

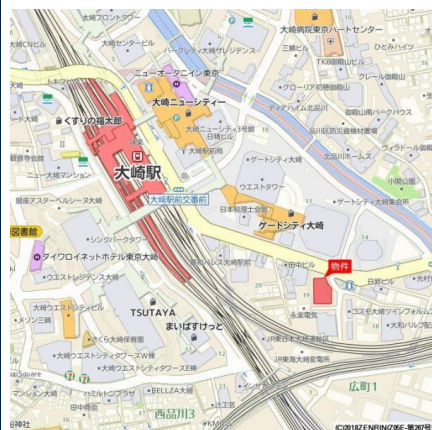
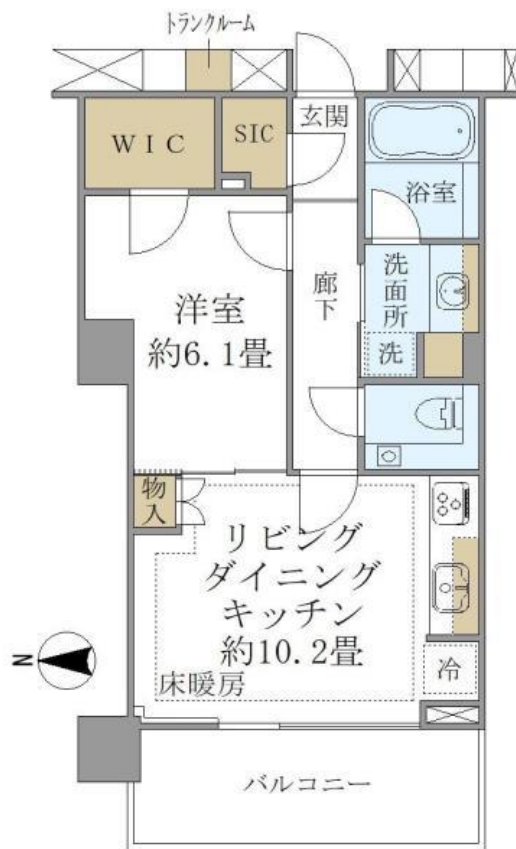
502 号室

☆Brilliaシリーズ

☆大崎駅徒歩5分の好立地

☆コンシェルジュサービス

☆共用施設充実



JR山手線「大崎」徒歩5分

JR湘南新宿ライン高海「大崎」徒歩5分

JR埼京線「大崎」徒歩5分

| | |
|-------|---------------|
| 間取り | 1LDK |
| 賃料 | 190,000円 |
| 管理費 | 10,000円 |
| 敷金 礼金 | 礼金 1ヶ月・敷金 1ヶ月 |

| | | | |
|-------|--|-------|--------------|
| 所在 | 東京都品川区大崎1丁目19-13 | | |
| 間取詳細 | LDK10.2畳×洋室6.1畳 | | |
| 構造・階建 | RC造 5階 / 地上29階建、地下1階 | | |
| 専有面積 | 44.89㎡ | 物件種別 | マンション |
| 築年月 | 2007年9月 | 開口向き | 西 |
| 入居時期 | 2024年6月下旬 | 更新料 | 1ヶ月(新賃料) |
| 損保 | 要 | 連帯保証人 | 保証人不要+保証会社必要 |
| 契約期間 | 普通借家2年 | | |
| 保証会社 | (日本レンタル保証株式会社)・当社指定の保証会社利用必須。(初回保証料:賃料等の50%、月額支払手数料:賃料等の1%) | | |
| 駐車場 | | | |
| 入居諸条件 | 子供可、二人入居可、ペット不可、ルームシェア不可 | | |
| その他費用 | 鍵交換費用(入居時)39,600円、退去時ハウスクリーニング70,000円 退去時エアコン内部洗浄 壁付型13,200円/1台 天井カセット形27,500円/1台、T-Support Club会費19,800円(入居時) | | |
| 設備 | 追焚バス、浴室乾燥機、室内洗濯機置き場、バストイレ別、TVモニターインターホン、エアコン付き、フローリング、床暖房、24H換気システム、システムキッチン、ウォークインクローゼット、洗面所独立、エアコン、分譲タイプ、オ | | |
| 備考 | 他の諸条件を必ずご確認ください。ペット不可・居室内喫煙不可・事務所利用不可・民泊不可 | | |

※お申し込み後、審査の結果お断りさせていただく場合がございます。 ※現況と図面に相違がある場合は、現況優先となります。 ※入居可能日は、変更となる可能性がございます。

有効期限:2024/05/05

MODERN STANDARD

tel: **0120-803-902**

fax : 03-4531-8282

mail : info@m-standard.co.jp

株式会社Modern Standard

〒106-6290 東京都港区六本木3-2-1 住友不動産六本木グランドタワー40F

東京都知事 (3) 第91130号

取引形態

媒介

手数料配分

貸主0% / 借主100%
元付0% / 客付100%

| | | | | |
|-------|----------|-------------------|------------|---|
| マンション | ブランド市谷田町 | 東京都新宿区市谷田町2丁目1番地1 | 12階 1203号室 | «交通» 東京メトロ有楽町線 市ケ谷駅 徒歩2分 都営新宿線 市ケ谷駅 徒歩7分 JR中央線 市ケ谷駅 徒歩7分 |
|-------|----------|-------------------|------------|---|

分譲賃貸 駅徒歩2分

宅配ボックス付き



※掲載情報と現状が異なる場合は、現状が優先となります。

| | | | |
|---------|--------------|-------|---|
| 駐車場 | 敷地内無し/空状況要確認 | 共用部設備 | モニタ付オートロック/エレベータ/宅配ボックス/敷地内ごみ置き場/セキュリティシステム/防犯カメラ |
| 駐輪場 | 敷地内無し/空状況要確認 | 回線設備 | 地上デジタル(スカパーJSATにて対応※有料放送別途契約要)/インターネット接続可(有※) |
| バイク置場 | 無 | 公共設備 | 電気:東京電力 水道:公営 ガス:都市ガス 排水:公共下水 |
| トランクルーム | 無 | | |

※上記付属施設は空き状況が変わることがあります。空き状況およびサイズは別途ご確認ください。

| | | | |
|-------|----------|-----|---------|
| 賃料 | 195,000円 | 管理費 | 15,000円 |
| その他月額 | - | | |

| | | | |
|-------|--|------|-----------|
| 敷金 | 1か月 | | |
| 礼金 | 1か月 | 更新料 | 新賃料の1か月 |
| 鍵交換費用 | 鍵交換希望時、借主実費負担 | | |
| 構造 | 鉄筋コンクリート造 | | |
| 規模 | 地上13階 | 築年月 | 2012年03月 |
| 専有面積 | 43.44㎡ (13.14坪) | 方位 | 北西 |
| 契約種類 | 普通賃貸借:2年 | 損害保険 | 火災保険 加入必須 |
| 入居時期 | 2024年06月下旬 ※解約日:2024年04月29日 | | |
| 保証会社 | 必須:エルズサポート【初年度委託料:賃料等合計額の50%(最低保証料2万円)2年目以降:1年毎8千円】 | | |
| 利用の制限 | ペット不可 楽器相談可(管理規等遵守) 喫煙不可/民泊不可 | | |
| 専有部設備 | インターフォン(モニター付)/バルコニー/洗浄便座/ガス給湯器/追焚機能/室内洗濯機置場/BT別/浴室乾燥機/ミストサウナ/洗面化粧台/システムキッチン/ガスコンロ/3口/浄水器/エアコン2基/床暖房/ウォークインクローゼット/収納/火災警報器等/フローリング | | |
| 解約予告 | 1か月前 | | |
| 退去時費用 | 室内クリーニング費用・エアコン洗浄費用・浄水器カートリッジ交換費用 借主負担 | | |
| 備考 | 駆け付けサポート24(2年間16,500円)借主加入/※インターネット設備問合せ先【運営会社:リベロ】0120-793-700問合せNo.Y0015-350をお伝え下さい | | |

※課税対象費用は消費税等を含んだ額を表示しています。

MODERN STANDARD tel: **0120-803-902**

fax: 03-4531-8282
mail: info@m-standard.co.jp

取引形態
媒介

手数料配分
貸主0% / 借主100%
元付0% / 客付100%

株式会社Modern Standard

〒106-6290 東京都港区六本木3-2-1 住友不動産六本木グランドタワー40F

東京都知事(3)第91130号

定期借家契約3年（再契約型）
サンクタス四谷
曙橋ルーセンシティ



外観



玄関



浴室

☆再契約型定期借家3年
☆分譲マンション（オリンピックイースト）
☆セコムセキュリティ ☆TVモニタータホン
☆24H換気システム
●ペット飼育不可



洗面所

■現地案内図■

※図面と現況に相違がある場合は現況優先と致します。



LD



K



洋室



| | | | |
|------------|---|-----------------------|-----------------------|
| 物件種目 | 賃貸マンション | | |
| 物件名称 | サンクタス四谷曙橋ルーセンシティ | | |
| 最寄駅 | 曙橋 | | |
| タイプ 間取り | 1LDK | | |
| 賃貸条件 | 賃料 | 200,000円 | |
| | 敷金 | 1ヶ月 | 礼金 1ヶ月 |
| 所在地 | 新宿区住吉町8-13 | | |
| | 303 | | |
| 交通 | 都営新宿線 曙橋 | 徒歩 | 1分 |
| | 丸ノ内線 四谷三丁目 | 徒歩 | 8分 |
| | 大江戸線 若松河田 | 徒歩 | 12分 |
| 建物 | 構造・規模 | 鉄筋コンクリート造 | 8階建 3階部分 |
| | 専有面積 | 壁芯 47.50㎡ (14.36坪) | バルコニー面積 3.36㎡ (1坪) |
| | 間取り | 洋約6.1 LD約12.3 K約3 | |
| 築年月 | 2005年9月建築 | 契約期間 | 再契約型定期3年 |
| 管理費 | 円/月 | 再契約料 | 新賃料の1.5ヵ月分 |
| 現況 | 空室 | 駐車場 | 空無 円/月 |
| 入居日 | 相談() | 総戸数 | 43戸 |
| 設備 | エアコン・給湯器・換気扇・洗濯乾燥機(撤去不可) ガスコンロ4口・洗浄機能付便座・照明カーテン(残置) | | |
| 備考 | ☆火災保険2年18,000円+加入要す ☆保証会社利用要す(保証料50%) ☆セコムセキュリティあり(要登録) ☆駐輪場あり(別途契約) ・鍵交換・複製の場合借主負担 ・ネット掲載不可 | | |

MODERN STANDARD

tel :

0120-803-902

fax : 03-4531-8282

mail : info@m-standard.co.jp

取引形態

媒介

手数料配分

貸主0% / 借主100%
元付0% / 客付100%

株式会社Modern Standard

〒106-6290 東京都港区六本木3-2-1 住友不動産六本木グランドタワー40F

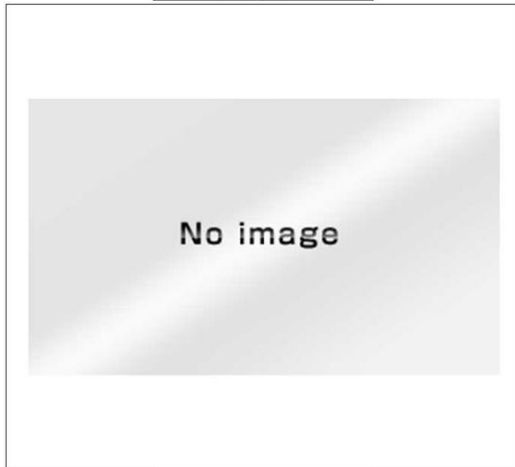
東京都知事 (3) 第91130号

| | | |
|------------|--------|------|
| 建物種別 マンション | | |
| ブランドタワー豊洲 | | |
| 723号室 | 地上7階部分 | 1LDK |

★東京メトロ有楽町線「豊洲」駅徒歩5分
★分譲マンションの賃貸物件！★LDK約12.7帖！

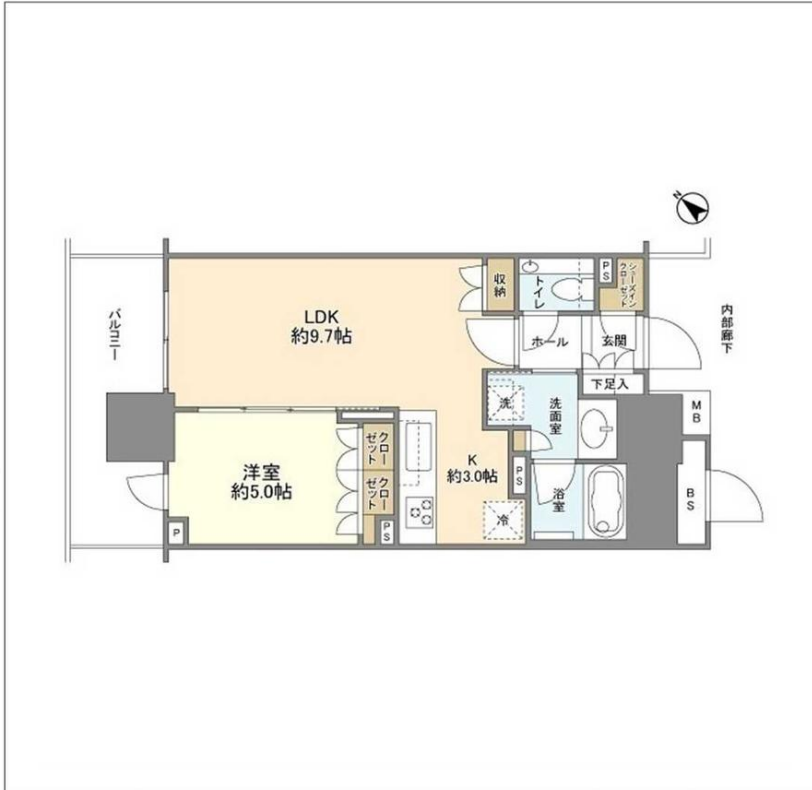


物件外観図



物件周辺図

※図面と現状に相違がある場合は現状優先とします。



| | | | |
|--|---------------------------|----|----|
| 入居可能日 | 2024年07月上旬 (工事の進捗等により変更有) | 内覧 | 不可 |
| 室内禁煙 ペット不可 楽器不可 ルームシェア不可 事務所利用不可 携帯電話の電波状況は現地でご確認下さい 特記事項1: 浄水器カートリッジ交換費用は借主負担 特記事項2: インターネット無料が一時中止・終了の場合有、その際損害責任は負いかねます。有料変更の際入居者負担有 | | | |

※消費税法の改定により税率が改定された場合には、変動後の税率により計算する事とします。

| | | | |
|--|-----------|--------|---------|
| 賃料 | 210,000 円 | 共益費 | 0 円 |
| 貸貸条件 | 敷金 1ヶ月 | 礼金 1ヶ月 | 償却金 0 円 |
| 契約者・入居者専用会員制サービス「リープル」にご加入いただきます ※法人契約者対象外(入居者は対象となります) ※登録無料 | | | |

| | |
|------|---|
| 契約期間 | 定期借家 6年0ヶ月 |
| 所在地 | 東京都江東区豊洲5丁目1-13 |
| 交通 | 東京メトロ有楽町線 豊洲駅 徒歩5分 ゆりかもめ 豊洲駅 徒歩4分 |
| 建物 | 構造・規模 鉄筋コンクリート造 地上48階 地下1階建 専有面積 44.04㎡ (13.32坪) |
| 築年月 | 2021年10月 |
| 戸数 | 総戸数 1152戸 賃貸戸数 1戸 (住居) |

| | |
|------|---|
| 保証会社 | 保証会社利用 必須 保証会社名 レジデンシャルパートナーズ 保証料: 賃料等の50%(最低2万)、月額手数料: 賃料等の1%(更新料無) |
| 保証会社 | 保証会社利用 必須 保証会社名 エルズサポート 保証料: 賃料等の50%(最低2万)、月次保証料: 賃料等の1%(更新料無) |
| 保証会社 | 保証会社利用 必須 保証会社名 |

| | |
|----|--|
| 設備 | <共有設備> 宅配BOX、メールボックス、タワー型マンション、外観タイル貼、エレベーター、オートロック、防犯カメラ、24時間ゴミ出し可、管理人有(日勤) <専有設備> 浴室乾燥機能、追焚機能、システムキッチン、バストイレ別、クリル、浄水器、シューズボックス、シューズWIC、クローゼット、独立洗面化粧台、床暖房(一部)、室内洗濯機置場 |
|----|--|

コメント
指定保証会社利用必須※一部法人契約除く、借主名義変更時:新賃料の100%(税別)、TV有料放送・インターネットの利用および工事費有料の場合有、浄水器カートリッジ交換費用は借主負担、インターネット無料が一時中止・終了の場合有、その際損害責任は負いかねます。有料変更の際入居者負担有

| | |
|---------|---|
| 回線 | BS対応可、CATV対応可、インターネット使用料不要、地上デジタル放送対応可、電話回線(工事費入居者) |
| 初期費用 | 損害保険料 15,360 円 セーフティ補償料 640 円 |
| ランニング費用 | |
| 他一時金 | 清掃費 48,444 円 |

MODERN STANDARD tel: **0120-803-902**

株式会社Modern Standard

〒106-6290 東京都港区六本木3-2-1 住友不動産六本木グランドタワー40F

fax : 03-4531-8282
mail : info@m-standard.co.jp

東京都知事 (3) 第91130号

| | |
|------|--------------------------------|
| 取引形態 | 手数料配分 |
| 媒介 | 貸主0% / 借主100% 元付0% / 客付100% |

高級分譲賃貸マンション

1LDK

賃料

215,000 円

富久クロスコンフォートタワー

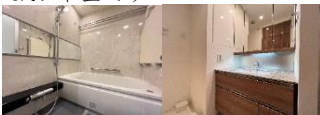
3520



都心とイゴコチがクロスする町。富久クロス。
「山手の頂きに住まう」をコンセプトとした富久町の超高層レジデンス

- 1-1 ヨーガーや薬局など様々な施設が併設されており生活至便
- 室内設備はもちろん、ラウンジやフィットネスルームなど共用施設も充実
- 高階層につき眺望良好なお部屋です！

※海外家主物件
法人契約時2割源泉有



【共用施設】

- ・ブックラウンジ
- ・ブックカフェ
- ・グリーンカフェ
- ・ガーデンラウンジ
- ・フィットネスルーム
- ・キッズルーム
- ・ゲストルーム
- ・リラクゼーションルーム
- ・防音ルーム
- ・クラシックシート
- ・ママラウンジ
- ・バルコニーラウンジ
- ・クリエイティブラウンジ
- ・マルチラウンジ
- ・スカイラウンジ

【周辺環境】

- ヨークフーズ新宿富久店...徒歩4分(約265m)
- まいばすけっと新宿富久町店...徒歩3分(約227m)
- ローソン新宿一丁目店...徒歩3分(約173m)
- セブンイレブン新宿富久町店...徒歩3分(約199m)
- ココカラファインヨークフーズ新宿富久店...徒歩4分(約270m)
- 薬ヒグチ新宿御苑前店...徒歩5分(約353m)
- 新宿花園郵便局...徒歩4分(約212m)

【駐車場詳細】

- ・中小型(月額31,000円)
長5000mm 幅1850mm 高1550mm 重1900kg
- ・ミドル(月額33,000円)
長5000mm 幅1850mm 高1800mm 重2300kg
- ・ハイルーフ(月額35,000円)
長5000mm 幅2050mm 高2050mm 重2500kg

・課税対象費用は消費税等を含んだ金額を表示しております。

・消費税法の改定により税率が改定された場合には、変動後の税率を適用し計算いたします。

| | | | | |
|---------------|--------------------------------------|----------------------|----------------------|--|
| 住所 | 〒162-0067 東京都新宿区富久町15-1 | | | |
| 交通 | 丸の内線 | 新宿御苑駅 | 徒歩 5分 | |
| | 副都心線 | 新宿三丁目駅 | 徒歩 7分 | |
| | 山手線 | 新宿駅 | 徒歩 19分 | |
| 建物 | 専有面積 | 36.22 m ² | 10.96 坪 | |
| | 方位 | 北 | | |
| | 構造 | 鉄筋コンクリート造 | | |
| | 階建 | 地上57階建地下2階建 | | |
| 契約条件 | 築年月 | 2015年 | 4月 | |
| | 管理費 | 15,000 円 | | |
| | 敷金・礼金 | 1ヶ月 | 1ヶ月 | |
| | 保証会社利用必須 | 初回保証料:総賃料の50% | | |
| | エポス/ジェイリース | 月次手数料:1500円 | | |
| | ※年次、更新保証料・口座振替手数料0円です！ | | | |
| | 再契約料 | 新賃料の1ヶ月分 | | |
| | 再契約事務手数料 | 新賃料の0.275ヶ月分 | | |
| | 住宅保険料 | 加入要(¥21,800/2年) | | |
| | 契約形態・期間 | 定期借家契約 | 2026年7月末迄 | |
| 入居可能日・現況 | 5月末予定 | 5月12日解約予定 | | |
| 駐輪場 | 空有/300円(上段・下段) | バイク置場 | 空有/ミニ2,500円、普通4,000円 | |
| 駐車場 | 空有/31,000円～35,000円(エレベーターパーキング)※左記詳細 | | | |
| 設備 | ・システムキッチン(ガス3口) | | ・浴室暖房乾燥機 | |
| | ・グリル | ・浄水器 | ・温水洗浄便座 | |
| | ・ディスポーザー | ・食洗機 | ・床暖房 | |
| 残置物 | ・ビルトインエアコン1基(LDK) | ・TVモニター付きインターホン | | |
| | ・エアコン1基(洋室) | ・食器棚 | ・照明3基 | |
| 備考 | ・法人契約で保証会社利用無しの場合、敷金2ヶ月 | | | |
| | ・くらしど24加入(16,500円/2年) | | | |
| | ・鍵交換任意(借主負担) | | | |
| | ・契約事務手数料(11,000円) | | | |
| ・解約2ヶ月前予告 | | | | |
| ・ペット飼育不可 | | | | |
| ・事務所、SOHO利用不可 | | | | |
| ・室内禁煙住戸 | | | | |

・携帯電話の受信状況につきましては、ご使用機種にて現地でご確認ください

・図面と現況が異なる場合は現況優先

・契約成立時に仲介手数料として賃料1.1ヶ月分いただきます

・退去時のルームクリーニング費(m²/1,210円)・AC内部洗浄費(35,200円/1基)は借主人負担

MODERN STANDARD

tel: **0120-803-902**

fax: 03-4531-8282

mail: info@m-standard.co.jp

取引形態

媒介

手数料配分

貸主0% / 借主100%
元付0% / 客付100%

株式会社Modern Standard

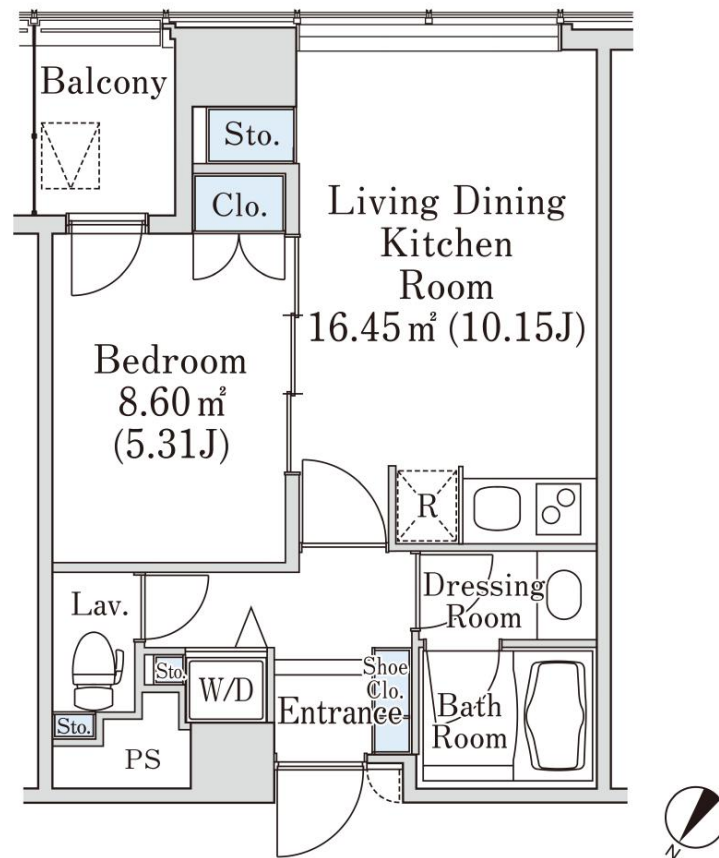
〒106-6290 東京都港区六本木3-2-1 住友不動産六本木グランドタワー40F

東京都知事 (3) 第91130号

プラティー又新宿新都心 903号室 (9F)

情報更新日：2024/4/25 次回更新予定日：随時

| | | | |
|-------------|--|---------------------------------|--------------------|
| 間取り(タイプ) | 1LDK(C) | 専有面積 | 40.42㎡ (12.2坪) |
| 賃料(管理費含む) | 220,000円 | 共益費 | 15,000円 |
| 敷金・礼金 | 2ヶ月・無し | 更新料 | - |
| 契約形態(年) | 定期借家契約(3年) | 空き状況 | 空室予定(退去予定：2024年5月) |
| 備考 | ■安心の有人管理 ■インターネット無料 ○安心の24時間有人管理 ※SOHO物件を除き、居住専用となります | | |
| 設備一覧 | ※一部ご視聴いただけないチャンネルがある場合がございます。詳細はお問い合わせください。 ※駐車場等の付帯設備の空室状況・ご利用料金はお問い合わせください。 | | |
| ペット相談可 | 宅配ボックス | トランクルーム | 駐車場 |
| 駐輪場 | 免震構造 | 24時間有人管理 | バイク置き場 |
| CS110°放送視聴可 | インターネット回線利用可 ※お客様の個人契約になります | インターネット光回線相談可 ※お客様の個人契約になります | BS放送視聴可 |
| 竣工年月 | 2008年5月 | | |
| 構造・規模 | 鉄骨鉄筋コンクリート造(一部鉄骨造、鉄筋コンクリート造) 地上27階、地下1階建 | | |
| 住所 | 東京都新宿区西新宿四丁目34番7号 | | |
| 最寄駅 | 都営大江戸線「都庁前」駅 徒歩8分(A5出入口/始発～22:00)、徒歩9分(A4出入口) 都営新宿線・大江戸線、京王新線「新宿」駅 徒歩11分(6出入口/6:00～23:00)、徒歩13分(3出入口) JR、京王線「新宿」駅 徒歩15分 都営大江戸線「西新宿五丁目」駅 徒歩10分 京王新線「初台」駅 徒歩8分 | | |



- ※1 賃貸保証委託契約：要(当社指定保証会社)
保証料：1年目 賃料の30%～、2年目以降 8,000円/年～
保証会社により料金が異なりますので詳しくはお問合せください。
- ※2 先着順となりますので予めご了承下さい
- ※3 住宅総合保険への加入が必要です
- ※4 解約時、敷金償却1ヶ月
- ※5 1年未満で解約の場合は違約金1ヶ月
- ※6 図面と現状が異なる場合、現状を優先させていただきます。

MODERN STANDARD tel: 0120-803-902

株式会社Modern Standard

〒106-6290 東京都港区六本木3-2-1 住友不動産六本木グランドタワー40F

fax : 03-4531-8282
mail : info@m-standard.co.jp

東京都知事 (3) 第91130号

取引形態

媒介

手数料配分

貸主0% / 借主100%
元付0% / 客付100%

賃貸マンション

1LDK

賃料

¥225,000

東京メトロ千代田線 明治神宮前駅
徒歩6分

表参道・明治神宮が生活圏 東郷神社保全緑地に囲まれた緑豊かな住環境

- ◇4重のセキュリティシステム
- ◇TVモニター付インターフォン
- ◇24時間有人管理（夜間警備員）



| | | |
|----------|--|------------|
| 所在 | 東京都渋谷区神宮前1丁目4-20 | |
| 名称 | パークコート神宮前 The Air 306号室 | |
| 建物 | 専有面積 | 38.80㎡ |
| | 間取 | 1LDK |
| | 構造 | 鉄筋コンクリート造 |
| | 所在階/階建 | 3階/16階建 |
| | 向き | 北東 |
| 契約条件 | 築年月 | 2009年1月 |
| | 共益費 | 15,000円 |
| | 礼金 | 1ヶ月 |
| | 敷金 | 1ヶ月 |
| | 仲介手数料 | 1ヶ月(税別) |
| | 住宅保険料 | 21,500円/2年 |
| | 契約種別 | 普通賃貸借 |
| | 契約期間 | 2年 |
| | 更新料 | 1ヶ月 |
| | 更新事務手数料 | 0.5ヶ月 |
| 入居可能日/現況 | 相談/現空 | |
| 駐車場 | 要確認 | |
| 設備 | オール電化/公営水道/本下水/給湯/床暖房 ビルトインエアコン/バス・トイレ別/追焚き 室内洗濯機置場/IHコンロシステムキッチン 独立洗面台/温水洗浄便座/浴室暖房乾燥機 照明器具付/オートロック/TVモニターホン エレベーター宅配ボックス/防犯カメラ 24時間ゴミ出し可/24時間有人管理/駐輪場 | |
| | BS・CSアンテナ/CATV/光ファイバー ※駐輪場 200円/月 | |
| 備考 | <p>[全保連] 保証会社加入必須 初回50% 1年毎更新時1万円</p> | |

- ◇東京メトロ千代田線「明治神宮前」駅 徒歩6分
- ◇JR山手線「原宿」駅 徒歩8分
- ◇東京メトロ副都心線「北参道」駅 徒歩11分

図面と現況が異なる場合は現況を優先させていただきます。

MODERN STANDARD

tel :

0120-803-902

fax : 03-4531-8282

mail : info@m-standard.co.jp

取引形態

媒介

手数料配分

貸主0% / 借主100%
元付0% / 客付100%

株式会社Modern Standard

〒106-6290 東京都港区六本木3-2-1 住友不動産六本木グランドタワー40F

東京都知事 (3) 第91130号

※掲載の徒歩分数は、建物の出入り口を基点とし駅出入口およびバス停を着点とした概算距離を基に、80mを1分として算出(端数切り上げ)したものです。
 ※間取り表記のN(納戸)やS(サービスルーム)は、居室以外の空間を表しています。
 詳細については(https://www.mitsui-chintai.co.jp/service/annotation/layout.html)をご確認ください。

お申込はWeb受付にて承ります (ITANDI BB)

■建物外観■



■現地案内図■



※図面と現況に相違がある場合は現況優先と致します。

文京 GARDEN ザ サウス

物件確認・入居申込は「リアルタイム」Web受付

ITANDI BB

1 ITANDI BBにアクセス

初回は宅建業者電話認証
2回目以降はログインで

2 この物件を検索

物件確認から入居申込まで、すべてこの画面から完了!
※「Webから」または「申込書」でお手続きいただけます。

3 入居申込ボタンを押すだけ

https://bukkan.com/

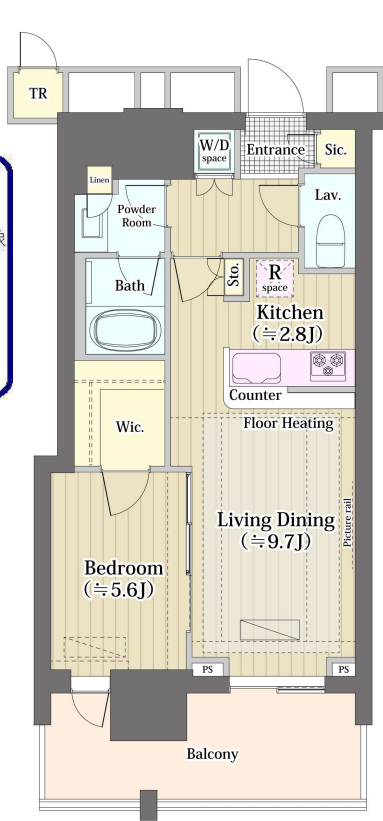
インターネット無料!!

文京ガーデンザサウス 1807

360°C画像

同タイプ
・604
・1704
・1707

作成日: 2021.06.03



- フローリング
- 床暖房
- エアコン(LD)
- ガスコンロ(3口)
- シャワー・トイレ
- ディスボージャー
- カーペット(一部フローリング)
- 追い焚き
- 宅配ロッカー
- 独立洗面台
- タワー・大規模
- CATV
- SECURITY
- CATV
- セキュリティシステム
- 各roomに置き場
- オートロック

| | | | |
|---|---|--|-------------|
| 物件名称 | 文京 GARDEN ザ サウス 604号室 | | |
| 間取り | 1LD・K+WIC+SIC | | |
| 賃貸条件 | 賃料 | 229,000 円/月 | |
| | 管理費/共益費 | 20,000円/月 | |
| 敷金 | 1ヶ月 | 礼金 | 1ヶ月 |
| 物所在 | 東京都文京区小石川一丁目1番18号 | | |
| 交通 | 東京都交通局都営三田線『春日』 | 駅 徒歩 | 2分 |
| | バス乗車 | 分 | 停 徒歩 2分 |
| | 東京メトロ丸ノ内線『後楽園』 | 駅 徒歩 | 1分 |
| | バス乗車 | 分 | 停 徒歩 分 |
| 建物 | 構造・規模 | 鉄筋コンクリート造(一部鉄骨) 地上23階 地下2階建 | 賃貸戸数 |
| | 専有面積 | 47.15 m ² (14.26 坪) | |
| 竣工年月 | 2021年5月 | | |
| 入居予定日 | 6月下旬 | 案内可能日 | 6月中旬 |
| 契約期間 | 2年 | 更新料 | 新賃料の1ヶ月分相当額 |
| 駐車場 | 無 | 駐車場備考 | |
| 駐車場料金 | | | |
| 賃貸保証委託契約 | 区分 | 必須 クレジット・クレジットアシスタンス 他2社 | |
| | 条件 | 初回保証委託料(最低15,000円): 月額賃料等の50%、2年目以降: 10,000円/年 | |
| 保険 | 借家人賠償責任保険を付帯した火災保険にご加入いただけます | | |
| 管理会社 | 三井不動産レジデンシャルサービス株式会社 東京北支店 | | |
| その他費用 | 入居時における玄関錠交換代: 22,000円(税込) 口座振替事務手数料: 110円(税込)/月 退去時における通常清掃費用: 62,238円(税込) | | |
| 設備 | 床暖房 エアコン 浴室乾燥機 給湯追い焚き BS CATV コンロ グリル オートロック 宅配ロッカー | | |
| 備考 | 管理: 巡回 ■電子契約不可※駐輪場1台込(無料・区画指定) ※トランクルーム込 | | |
| めやす賃料 | 258,542円/月 | | |
| めやす賃料とは賃料、共益費・管理費、敷金、礼金、更新料を含み、賃料等の改定が無いものと仮定して4年間貸借した場合(定期借家の場合、契約期間)の1ヶ月あたりの金額です。 ※ 敷金は、敷金の償却、保証金の償却など、預かった金銭から必ず差し引くものをいいます。 ※ めやす賃料は、消費者に適切な情報を提供する為の表示であり、事業者に一時金を推奨しているものではありません。 ※ めやす賃料は、実際の総支払額と異なる場合があります。詳しくは、不動産会社にご確認ください。 ※お申し込み後、審査の結果お断りする場合がございます。 | | | |

MODERN STANDARD

tel: **0120-803-902**

fax: 03-4531-8282

mail: info@m-standard.co.jp

株式会社Modern Standard

〒106-6290 東京都港区六本木3-2-1 住友不動産六本木グランドタワー40F

東京都知事(3)第91130号

取引形態
媒介

手数料配分
貸主0% / 借主100%
元付0% / 客付100%

Brillia秋葉原

901 号室

☆分譲【Brillia】の賃貸
☆都心へのアクセス良好!

☆眺めの良い9階住戸
☆2面採光のリビング



東京メトロ銀座線「末広町」徒歩3分
JR山手線「秋葉原」徒歩6分
JR京浜東北線「秋葉原」徒歩6分

| | |
|-------|---------------|
| 間取り | 2LDK |
| 賃料 | 250,000円 |
| 管理費 | 20,000円 |
| 敷金 礼金 | 礼金 1ヶ月・敷金 1ヶ月 |

| | | | |
|-------|--|-------|--------------|
| 所在 | 東京都千代田区外神田4丁目12-11 | | |
| 間取詳細 | LD10.1畳×K2.8畳×洋室5畳×洋室4.5畳 | | |
| 構造・階建 | RC造 9階 / 14階建 | | |
| 専有面積 | 56.46㎡ | 物件種別 | マンション |
| 築年月 | 2019年5月 | 開口向き | 西 |
| 入居時期 | 2024年6月下旬 | 更新料 | 1ヶ月(新賃料) |
| 損保 | 要 | 連帯保証人 | 保証人不要+保証会社必要 |
| 契約期間 | 普通借家2年 | | |
| 保証会社 | (日本レンタル保証株式会社)・当社指定の保証会社利用必須。(初回保証料:賃料等の50%、月額支払手数料:賃料等の1%) | | |
| 駐車場 | | | |
| 入居諸条件 | ペット不可、ルームシェア不可 | | |
| その他費用 | 退去時ハウスクリーニング85,000円 退去時エアコン内部洗浄 壁付型13,200円/1台 天井カセット形27,500円/1台、T-Support Club会費19,800円(入居時) | | |
| 設備 | 追焚バス、浴室乾燥機、室内洗濯機置き場、バストイレ別、TVモニタ付インターホン、エアコン付き、フローリング、床暖房、24H換気システム、システムキッチン、洗面所独立、エアコン、分譲タイプ、角部屋、オートロック、防犯カ | | |
| 備考 | ペット不可、居室内喫煙不可、事務所利用不可、民泊不可。他の諸条件を必ずご確認ください。 | | |



※お申し込み後、審査の結果お断りさせていただく場合がございます。 ※現況と図面に相違がある場合は、現況優先となります。 ※入居可能日は、変更となる可能性がございます。

有効期限:2024/05/05

MODERN STANDARD

tel :

0120-803-902

fax : 03-4531-8282

mail : info@m-standard.co.jp

株式会社Modern Standard

〒106-6290 東京都港区六本木3-2-1 住友不動産六本木グランドタワー40F

東京都知事 (3) 第91130号

取引形態

媒介

手数料配分

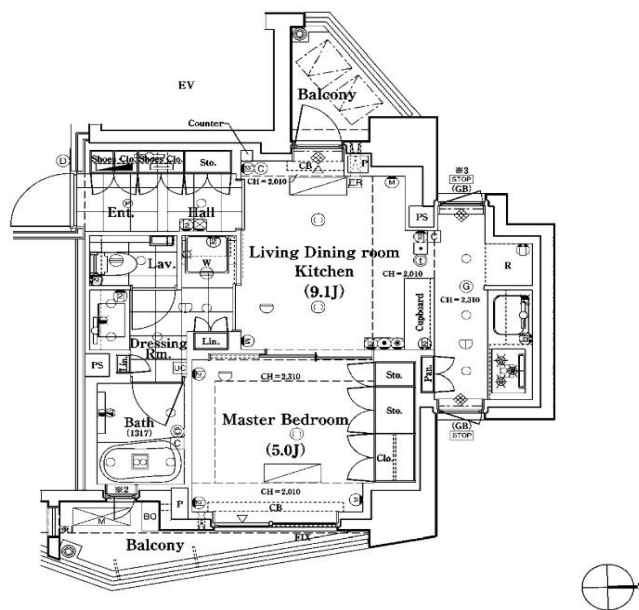
貸主0% / 借主100%
元付0% / 客付100%

パークコート広尾
ヒルトップレジデンス

| | | |
|-----------|-----|-------|
| 山手線 | 恵比寿 | 徒歩13分 |
| 東京メトロ日比谷線 | 恵比寿 | 徒歩13分 |

★2駅2路線利用可能な好立地物件★

2面採光で、通風良好です○



| | | | |
|---|--------------------------------------|----------------|--------|
| 名称 | パークコート広尾ヒルトップレジデンス | | |
| 号室 | 7階 | 間取 | 1LDK |
| | 賃料 | 250,000円 | |
| 賃貸条件 | 管理費 | 0円 | |
| | 敷金 | 1ヶ月 | 礼金 1ヶ月 |
| 所在 | 〒150-0012 東京都渋谷区広尾三丁目17番24号(住居表示) | | |
| 交通 | 山手線【恵比寿】駅 徒歩13分 | | |
| | 東京メトロ日比谷線【恵比寿】駅 徒歩13分 | | |
| | 東京メトロ日比谷線【広尾】駅 徒歩15分 | | |
| 建物 | 鉄筋コンクリート造地下1階付地上10階建7階部分 | | |
| | 2015年(平成27年)10月 | | |
| 専有面積 | 38.69㎡(壁芯) | | |
| 入居予定日 | 即可 | | |
| 契約期間 | 定期借家契約2年 | | |
| 再契約 | 相談可能 | | |
| 設備 | クローゼット | 追い焚き機能 | |
| | シューズボックス | 浴室乾燥機 | |
| | システムキッチン | エアコン | |
| | グリル付き3口ガスコンロ | 床暖房 | |
| | 食器洗浄乾燥機 | TVモニター付きインターホン | |
| | ディスポーザー/浄水器 | 宅配ボックス | |
| 駐車場 | 有※要確認 | | |
| 駐輪場 | 有※要確認 | | |
| <p>・募集図面等広告内容が現地状況と異なる場合には、現状優先とさせていただきます。 ・24H駆けつけサービス¥16,500/2年(税込) ※必須(大手法人等相談可) ・駐輪場等空き状況に関しましては、管理室(03-3486-7005)までお問い合わせください。</p> | | | |

MODERN STANDARD

tel : 0120-803-902

fax : 03-4531-8282
mail : info@m-standard.co.jp

株式会社Modern Standard

〒106-6290 東京都港区六本木3-2-1 住友不動産六本木グランドタワー40F

東京都知事 (3) 第91130号

取引形態

媒介

手数料配分

貸主0% / 借主100%
元付0% / 客付100%

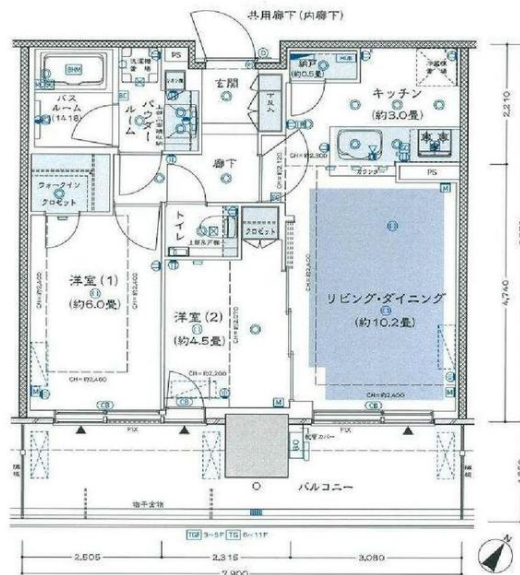
高級分譲タワーマンション

| | | | | | | |
|-------|--------|-----------|----|--|----|-----------------------------|
| マンション | 賃料 | 250,000 円 | 交通 | 新交通ゆりかもめ「有明」駅徒歩4分 りんかい線「国際展示場」駅徒歩6分 | 名称 | シティタワーズ東京ベイ セントラルタワー 505 |
| | 管理費 | 15,000 円 | | | | |
| | 礼金 1ヶ月 | 敷金 1ヶ月 | | | | |

南向きで採光良好。広々収納とキッチンスペースに納戸を備えた機能的なお部屋
フラットフロア、内廊下、2重床・2重天井等、分譲マンションだからその設備が満載です。



♪初期費用のクレジットカード決済が可能です♪



★ダイナミックパノラマ
ウィンドウ★

物件概要

| | |
|-------|--|
| 所在 | 東京都江東区有明2丁目1-2 |
| 間取り詳細 | 2LDK+N+WIC |
| 構造/階数 | 鉄筋コンクリート造 地上33階 |
| 専有面積 | 54.24平米(バルコニー面積 14.61㎡) |
| 開口向き | 南 |
| 築年数 | 2019年7月 |
| 入居時期 | 4月下旬予定 |
| 更新料 | 新賃料の1ヶ月分 |
| 損保 | 要(22,000円～) |
| 契約期間 | 普通賃貸借契約 |
| 保証会社 | 必須(50%～ 大手法人を除く) |
| 駐車場 | 要確認 |
| 入居諸条件 | ペット不可・事務所利用不可 |
| その他費用 | 24時間サポート加入必須(19,800円) |
| 鍵交換 | 任意、借主にて実費交換 |
| 現況 | 相談 |
| 他 一時金 | |
| 設備 | オートロック 防犯カメラ 24時間管理 エレベーター複数機 駐輪場 駐輪場 各階ゴミ置場 システムキッチン エアコン モニター付きインターフォン 光ファイバー TES温水床暖房 ウォークインクローゼット ミストサウナ ディスボーター 食洗器 パーティールーム、ラウンジ、ライブラリールーム、ミーティングルーム |
| その他 | ※一年以内解約違約金あり(賃料1ヶ月分) 口座振替手数料 550円/月 楽器演奏相談可(規約による制限有) |

※図面と現況が異なる場合は現況を優先と致します。

MODERN STANDARD

tel :

0120-803-902

fax : 03-4531-8282

mail : info@m-standard.co.jp

取引形態

媒介

手数料配分

貸主0% / 借主100%
元付0% / 客付100%

株式会社Modern Standard

〒106-6290 東京都港区六本木3-2-1 住友不動産六本木グランドタワー40F

東京都知事 (3) 第91130号

新築貸マンション

勝どき駅

HARUMI FLAG SUN VILLAGE B棟(ハルミフラッグサンヴィレッジビートウ) 1117

間取り
2SLDK

専有面積
61.18㎡

築年月
2023年11月

新築

チェックポイント！

駐輪場有,主要採光面：北西向き,事務所使用不可,楽器不可,二人入居可,常時ゴミ出し可能,分譲タイプ,B・T別,追焚機能,浴室乾燥機,温水洗浄便座,洗面所独立,ガスコンロ付,3口以上コンロ,システムキッチン,グリル,ディスプレイ,収納スペース,室内洗濯機置場,都市ガス,フローリング,床暖房,エアコン2台以上,C.S,B.S端子,インターネット対応,インターネット使用料無料,ダブルロックドア,オートロック,モニターインターホン,ディンプルキー,防犯カメラ,バルコニー,エレベーター,エレベーター2基以上,宅配BOX



新築貸マンション

勝どき

2SLDK

賃料 260,000円

礼金1ヶ月 敷金1ヶ月 保証金なし

| | | | |
|-------|---|---|----|
| 物件所在地 | 東京都中央区晴海5丁目5-2 | | |
| 交通 | 都営大江戸線 勝どき 徒歩19分 | | |
| 建物 | 建物名 | HARUMI FLAG SUN VILLAGE B棟(ハルミフラッグサンヴィレッジビートウ) 1117 | |
| | 構造・規模 | RC 14階建 地下1階/11階部分 | |
| | 使用部分積 | 61.18㎡ | |
| 間取内訳 | LDK 13.3 洋室 6 洋室 5 | | |
| 築年月 | 2023年11月 | 契約期間 | 2年 |
| 管理費等 | 10,000円/月 共益費なし 雑費なし | | |
| 駐車場 | なし | | |
| 現況 | 空家 | 入居可能時期 | 即時 |
| 設備 | B・T別,追焚機能,浴室乾燥機,温水洗浄便座,洗面所独立,ガスコンロ付,3口以上コンロ,システムキッチン,グリル,ディスプレイ,収納スペース,室内洗濯機置場,都市ガス,フローリング,床暖房,エアコン2台以上,C.S,B.S端子,インターネット対応,インターネット使用料無料,ダブルロック... | | |
| 保険等 | 要 2年18,000円 | | |
| 備考 | サポートダイヤル代2年6600円 契約開始後1年未満解約の場合違約金1ヶ月(賃料+共益費)有 保証金償却:解約時0.5ヶ月 サポートダイヤル料:6,600円 諸費用:1,100円 更新料:新賃料1ヶ月 賃貸保証:加入要 ※月額費用の50%(スカイレント加入料下限20,000円) 月額保証料1,000円 利用駅1:ゆりかもめ市場前 徒歩24分 利用駅2:都営大江戸線 勝どき 徒歩6分 バス停 晴海5頭公園北 徒歩2分 | | |

MODERN STANDARD

tel: 0120-803-902

fax: 03-4531-8282

mail: info@m-standard.co.jp

取引形態

媒介

手数料配分

貸主0% / 借主100%
元付0% / 客付100%

株式会社Modern Standard

〒106-6290 東京都港区六本木3-2-1 住友不動産六本木グランドタワー40F

東京都知事(3)第91130号

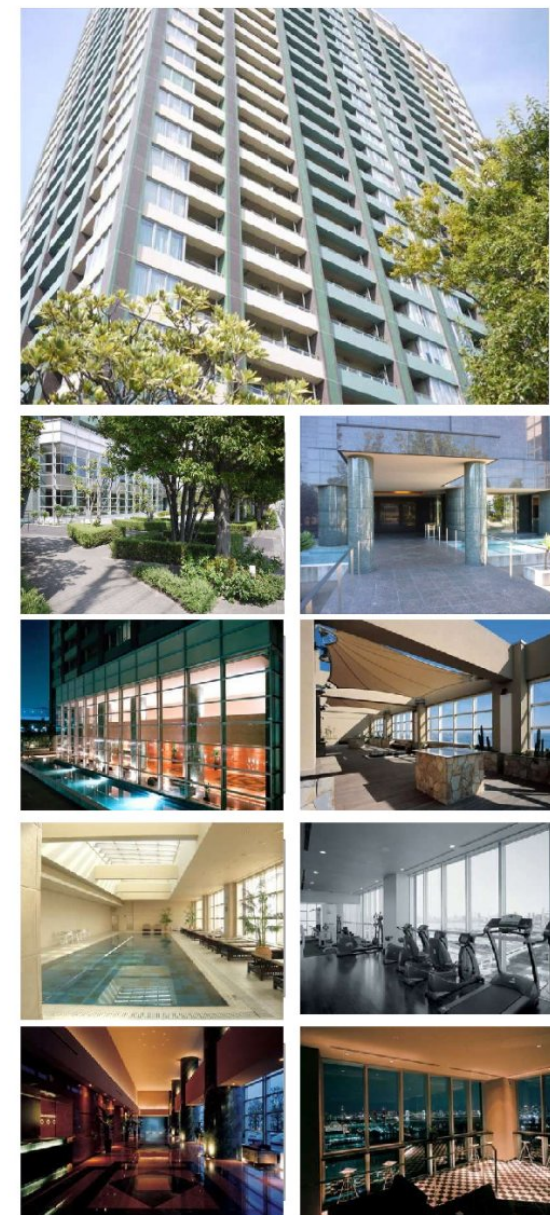
分譲賃貸マンション

| | | | |
|----------|---|-----|----------------|
| 物件番号 | 285532 | | |
| 物件名称 | オリゾンマーレ | 5階 | |
| 間取 | 1SLDK | | |
| 所在地 | 江東区有明1丁目3-14 | | |
| 交通 | ゆりかもめ有明テニスの森駅 徒歩4分 りんかい線国際展示場駅 徒歩9分 | | |
| 構造 | 鉄筋コンクリート・27階建 | 竣工 | 2004年10月 |
| 面積 | 64.05㎡ ※MB 0.82㎡を含む | 方位 | 南西 |
| 駐車場 | 要確認 | 駐輪場 | 要確認 |
| 現況 | 居住中 | 入居 | 2024年06月下旬可能予定 |
| 設備 | エレベーター、オートロック、防犯カメラ、コンシェルジュサービス、ゲストルーム、バーラウンジ、フィットネス、プール、宅配ボックス、エアコン1台、TVインターホン、インターネット接続、システムキッチン、食器棚、グリル付、浄水器、デイスポーター、食器洗乾燥機、洗濯乾燥機備え付け、浴室乾燥機、追い焚き、温水洗浄便座、床暖房、大理石仕様、ゴミ出し24時間OK | | |
| 契約 | 普通借家契約 | 期間 | 2年 |
| 更新料 | 新賃料の1ヵ月 | 保険 | 23,000円 |
| 鍵交換 | 任意(借主負担) | ペット | 不可 |
| 事務所SOHO | 不可 | 楽器 | 不可 |
| 保証会社(必須) | ROOMiD (エボスカード): 初回総賃料の40% / 毎月総賃料の1% ジェイリース: 初回総賃料の50% / 毎年10000円 | | |
| 備考 | ・コンフォートプラス24:22,000円(税込) ※2年毎に更新有り ・海外居住オーナー | | |

目の前には大規模商業施設「有明ガーデン」
プライバシーと防犯に配慮した内廊下設計
プールやフィットネスジム、バーなど共用施設が充実
玄関ホール床、脱衣所床、キッチンは大大理石仕様



| | | | |
|-----|----------|----|-------|
| 賃料 | 265,000円 | 敷金 | 1ヵ月 |
| 管理費 | 20,000円 | 礼金 | 1.5ヵ月 |



※図面と現況が異なる場合は現況を優先します。※成約時、仲介手数料として賃料の1.1ヵ月分(税込)を申し受けます。

MODERN STANDARD

tel: **0120-803-902**

fax: 03-4531-8282
mail: info@m-standard.co.jp

取引形態
媒介

手数料配分
貸主0% / 借主100%
元付0% / 客付100%

株式会社Modern Standard

〒106-6290 東京都港区六本木3-2-1 住友不動産六本木グランドタワー40F

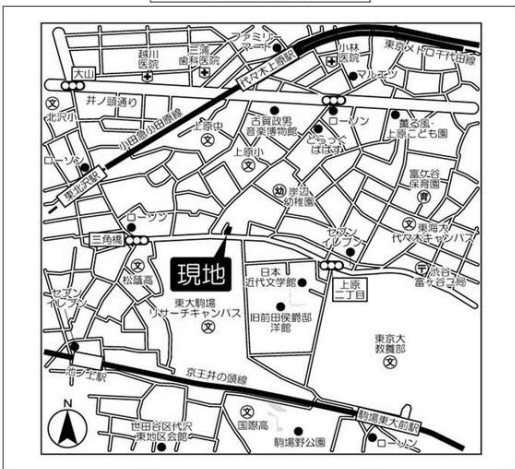
東京都知事 (3) 第91130号

| | | |
|--------------------|--------|------|
| 建物種別 マンション | | |
| THEパームス代々木上原コスモテラス | | |
| 0202号室 | 地上2階部分 | 2LDK |

- ペット飼育相談可(小型犬もしくは猫1匹・敷金2か月追加)
- リノベーション2024年7月末完工予定！LD・トイレ
- オートロック ■ 宅配BOX ■ エレベーター ■ インターホン
- 温水洗浄便座・浴室乾燥機・床暖房LD一部



物件外観図



物件周辺図

※図面と現状に相違がある場合は現状優先とします。



| | | | |
|---|------|---|----|
| 入居可能日 | 即入居可 | 内覧 | 不可 |
| 外観タイル貼 ペット飼育可：小型犬または猫1匹、敷金1ヶ月積増 外観タイル貼 保証会社利用必須：一部法人契約除く・敷金積増 宅配BOX エレベーター オートロック インターホン | | 壁掛けエアコン3台：退去時エアコン清掃費17,500円/台 リノベーション：2024年7月末完工予定 | |

※消費税法の改定により税率が改定された場合には、変動後の税率により計算する事とします。

| | | | |
|--|-----------|--------|---------|
| 賃料 | 270,000 円 | 共益費 | 8,000 円 |
| 借貸条件 | 敷金 1ヶ月 | 礼金 1ヶ月 | 償却金 0 円 |
| 更新料 新賃料の1ヶ月分相当額 | | | |
| 契約者・入居者専用会員制サービス「リーブル」にご加入いただきます ※法人契約者対象外(入居者は対象となります) ※登録無料 | | | |

| | |
|------|--|
| 契約期間 | 普通借家 2年 |
| 所在地 | 東京都渋谷区上原2丁目33-2 |
| 交通 | 小田急小田原線 代々木上原駅 徒歩9分 京王井の頭線 駒場東大前駅 徒歩11分 |
| 建物 | 構造・規模 鉄骨鉄筋コンクリート造 11階建 専有面積 55.36㎡ (16.74坪) |
| 築年月 | 2004年11月 |
| 戸数 | 総戸数 30戸 賃貸戸数 30戸 (住居) |

| | |
|------|---|
| 保証会社 | 保証会社利用 必須 保証会社名 クレディセゾン 保証料：賃料等の20%(最低1.5万円)、2年目～1万円/年、口座振替手数料借主負担 |
| 保証会社 | 保証会社利用 必須 保証会社名 エポスカード 保証料：賃料等の20%、2年目～1万円/年、口座振替手数料借主負担 |
| 保証会社 | 保証会社利用 必須 保証会社名 エルササポート 保証料：賃料等の50%(最低2万)、月次保証料：賃料等の1%(更新料無) |

| | |
|----|--|
| 設備 | <共有設備> 宅配BOX、メールボックス、エレベーター、オートロック、自転車置場(有料)、バイク置場(有料)、防犯カメラ、敷地内駐車場 |
| 設備 | <専有設備> 浴室乾燥機能、追焚機能、システムキッチン、バス1/1別、洗面所独立、壁掛けエアコン3台、温水洗浄便座、独立洗面化粧台 |

コメント
保証会社未利用時敷金1ヶ月追加、ペット飼育相談可(敷金1か月追加)、楽器演奏禁止、解約時室内清掃料・エアコン清掃費借主負担、解約申し出日の翌月末日解約・入居時：鍵交換代・火災保険料・退去時：清掃費・エアコン清掃費17,500円/1台

| | | | |
|------|---|---------------|--|
| 回線 | BS対応可、CATV対応可、CS対応可、電話回線(工事費用発生時は入居者負担) | | |
| 初期費用 | 損害保険料 14,660 円 | 鍵交換代 22,000 円 | |

| | | | |
|---------|--------------|------------------|--|
| ランニング費用 | | | |
| 他一時金 | 清掃費 71,500 円 | エアコン清掃費 57,750 円 | |

MODERN STANDARD

tel: **0120-803-902**

fax : 03-4531-8282

mail : info@m-standard.co.jp

取引形態

媒介

手数料配分

貸主0% / 借主100%
元付0% / 客付100%

株式会社Modern Standard

〒106-6290 東京都港区六本木3-2-1 住友不動産六本木グランドタワー40F

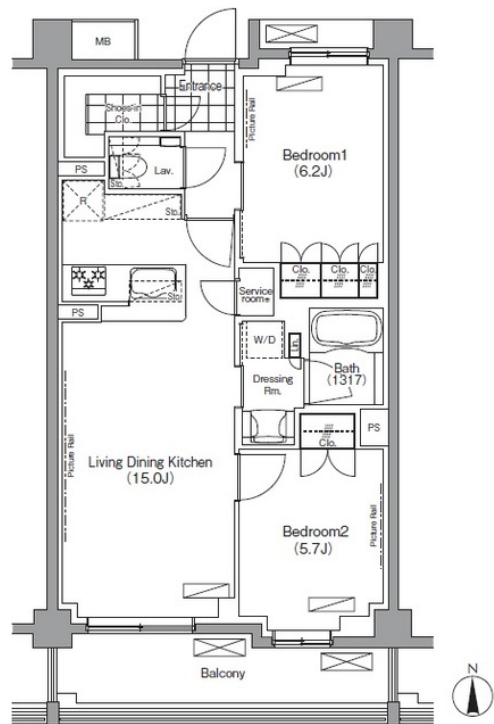
東京都知事 (3) 第91130号

プレジリア代々木大山町 - 302号室

敷金:1ヶ月
272,000円 礼金:1ヶ月

千代田線 代々木上原 徒歩 9分
京王線(新線含む) 笹塚 徒歩 11分

共益費等: 12,000円



| | | | |
|-------|---|-------|--------------|
| 所在地 | 東京都渋谷区大山町27-21 | | |
| 間取詳細 | 2LDK/LDK(15畳) 洋(6.2畳) 洋(5.7畳) | | |
| 構造・階建 | RC3階/4階建 | | |
| 入居時期 | 2024年6月中旬 | 更新料 | 1ヶ月 |
| 専有面積 | 60.52㎡ | 建物種別 | マンション |
| 開口向き | 南 | 築年月 | 2017年11月 |
| 損保 | 要3.1万円2年 | 連帯保証人 | 不要+保証会社利用が必要 |
| 保証会社 | 加入要(当社指定:初期費用は賃料等の40%、月次保証料は賃料等の1%。その他保証会社条件有) | | |
| 契約期間 | 普通賃借(2年) | | |
| 駐車場 | - | | |
| その他費用 | 入居時鍵交換費用24,200円(入居時)、M-REAL7%保証料2年16,500円(入居時) | | |
| 入居諸条件 | ペット相談 楽器相談 | | |
| 周辺施設 | ローソン北沢五丁目店まで481m OdakyuOX代々木上原店まで650m トモズアコルデ代々木上原店まで650m アコルデ代々木上原まで763m ニトリデコホーム笹塚駅前店まで924m | | |
| 設備 | ガス:都市、バス、室内洗濯機置場、ガスコンロ3口、バスタイレ別、追焚、浴室乾燥機、洗面所独立、洗浄便座、バルコニー、フローリング、クローゼット、シューズインクローク、TVモニター付ドアホン、オートロック、エレベータ、宅配ボックス、駐輪場、バイク置場、インターネット接続可(光)、BS、防犯カメラ、管理人日勤、フロントサービス、24時間ゴミ出し可、LDK15畳以上 | | |
| 備考 | 退去時清掃実費、大手法人保証会社不要(敷金1ヶ月増)、ペット敷金1ヶ月増、駐車場は要問合せ、2駅利用可、2沿線利用可 | | |

◆おすすめポイント◆

- 2階以上
- 南向き
- 連帯保証人不要+保証会社利用が必要
- ペット相談
- 楽器相談
- バスタイレ別
- 追い焚き

※掲載情報と現状が異なる場合は現状が優先となります。

有効期限:2024年05月26日

MODERN STANDARD

tel :

0120-803-902

fax : 03-4531-8282

mail : info@m-standard.co.jp

株式会社Modern Standard

〒106-6290 東京都港区六本木3-2-1 住友不動産六本木グランドタワー40F

東京都知事 (3) 第91130号

取引形態

媒介

手数料配分

貸主0% / 借主100%
元付0% / 客付100%

賃貸

賃料
(月額)
マンション

280,000 円

交通

都営大江戸線

「勝どき」 駅

徒歩 20 分

名称

HARUMI FLAG PARK VILLAGE B棟

(4 階 405 号室)

J R山手線「東京」駅 バス27分 「ほっとプラザはるみ前」停 徒歩4分

HARUMI FLAG SUN VILLAGE B棟

3LDK

★東京の新たなランドマーク晴海フラッグの分譲賃貸



【共用施設】※利用料の発生するものは借主負担

- サンビレッジ
 - ・コンシェルジュサービス (E棟)
 - ・カフェラウンジ (F棟)
 - ・会議室 (A棟)
 - ・パーティールームテラス (B棟)
 - ・スポーツバー (B棟)
 - ・オープンダイニング (C棟)
 - ・シアタールーム (D棟)
 - ・ゲストルーム (B・C棟)
- パークビレッジ
 - ・足湯ラウンジ
 - ・リラク্সスラボ
 - ・スタディラボ
 - ・ワークラボ
 - ・キッズスペース
 - ・パーティールームフォレスト
 - ・ライブラリーラウンジ
- シービレッジ
 - ・ブックラウンジ
 - ・フィットネススタジオ
 - ・ゲストルーム
 - ・クラフトルーム
 - ・パーティールーム
 - ・スカイラウンジ
 - ・キッズルーム
 - ・ワークスペース

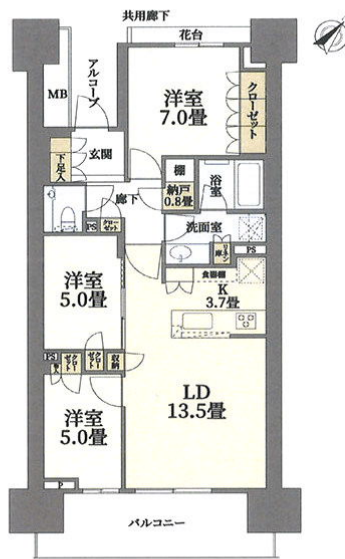
【共有設備】

- ◆宅配BOX ◆防犯カメラ ◆オートロック ◆TVモニター付インターホン
- ◆駐輪場 ◆バイク置場

【専有設備】

- ◆システムキッチン (ガスコンロ3口付) ◆浄水器 ◆ディスボージャー ◆食洗機
- ◆温水洗浄機能付便座 ◆浴室乾燥機 ◆追い焚き機能 ◆独立洗面化粧台
- ◆エアコン2基 ◆床暖房 (故障時、フローリング工事に制限有)

※ (退去時借主が負担する費用) 借主は明渡し後、貸主が指定する業者により行う本物件全体の通常清掃の費用を負担するものとする。負担額は賃貸借面積が28㎡以下の場合一律30,800円 (消費税込)、28㎡超の場合は賃貸借面積 (㎡) × 1,100円 (消費税込)
 ※ (賃料および管理費等の引落とし) 借主は自動口座振替方式により、賃料および管理費等を支払う場合、口座振替事務手数料として、110円 (消費税込) を賃料と合算の上、支払うものとする。
 ※ 保証会社原則加入※初回保証料: 賃料等の50%~ (最低2万円)、月額保証料: 月額引落金額×1%
 ※本物件の成約時に、仲介手数料 (賃料の1.1ヶ月 (消費税込)) ががかかります。
 ※このハウジングマップは概要紹介図です。図面と現況が異なる場合は現況優先となります。



3LDK+0.8畳納戸付!
南東向き!
インターネット基本利用料無料!

禁煙 (バルコニー含む)

| | | | | |
|-------------|--|---|-------------|----------------------------------|
| 所在 | (住居表示) 東京都中央区晴海5丁目6-2 | | | |
| 賃貸 | 礼金 | 1ヶ月 (300,000 円) | 保証金 | — ヶ月 (— 円) |
| | 敷金 | 1ヶ月 (300,000 円) | 補填 | 有 |
| 条件 | 賃貸借契約の種類 | 普通賃貸借契約 | | |
| | 契約期間 | 2年 | 更新 | 可 |
| | 更新料 | 有 (新賃料の1ヶ月) | 有 (新賃料の1ヶ月) | |
| | 入居者条件 | 法人 (可) | 個人 (可) | 入居人員 (— 名) |
| | 用途 | 住居 | | |
| | 火災保険料 | 有 14,660 円~借家人賠償・個人賠償・修理費用特約付/期間2年更新時再加入 | | |
| | 面積 | 78.83 ㎡ (23.84 坪) | 敷地面積 | — ㎡ (— 坪) |
| | バルコニー | 13.10 ㎡ (3.96 坪) | 専用庭 | — ㎡ (— 坪) |
| | 間取り | LD: 13.5畳、K: 3.7畳、洋: 7畳、洋: 5畳、洋: 5畳、他: 0.8畳 | | |
| | 構造 | 鉄筋コンクリート造・陸屋根地下1階付18階建 | | |
| 建築 | 2023年11月 | 増・改築 | | |
| 設備 | ガスコンロ3口付/別洗面所 (独立) /トイレ (専用) /トイレ形態 (水洗) /トイレ (温水洗浄機能) /追焚機能/浴室乾燥機/台所 (専用) /システムキッチン/キッチン形態 (カウンター) /ディスボージャー/食器洗乾燥機/シューズボックス/水道 (公営) /汚水 (公共下水) /雑排水 (公共下水) /ガス (都市ガス) /電話配線有/給湯あり/給湯 (ガス) /給湯形態 (戸別給湯) /オートロック/冷暖房 (個別) /冷暖房あり/冷暖房 (2基) /床暖房/CATV (利用料借主負担) /インターネット (光ケーブル・利用料無) /エレベーター/宅配ボックス/防犯カメラ/駐輪場 (利用料借主負担) /バイク置き場 (利用料借主負担) | | | |
| 《借主負担となる費用》 | ■LIBRセーフティ補償選択時: 640円/月 ■浄水器カートリッジ交換費用 ■インターネット : オプション利用料等借主負担 ■CATV : 視聴にかかる費用等 ■駐輪場 (利用料借主負担) ※要空き確認 ■バイク置場 (利用料借主負担) ※要空き確認 | | | |
| 備考 | ペット | 否 | 管理規約・使用細則等 | 有 |
| | 管理人 | 有 (日勤) | 入居可能日 | 即日 |
| | | | | ※ 本物件は東急住宅リースによる連絡取次・収納代行対象物件です。 |
| 駐車場 | 無 | ※満車 | | |

MODERN STANDARD tel: 0120-803-902

fax: 03-4531-8282
mail: info@m-standard.co.jp

取引形態
媒介
手数料配分
貸主0% / 借主100%
元付0% / 客付100%

株式会社Modern Standard

〒106-6290 東京都港区六本木3-2-1 住友不動産六本木グランドタワー40F

東京都知事 (3) 第91130号

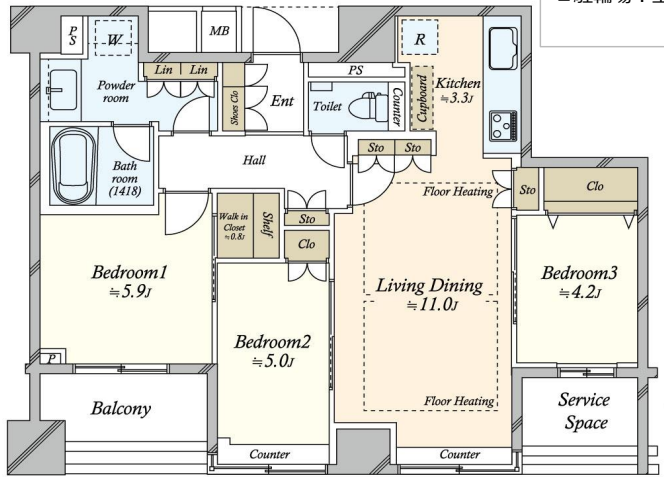
作成日付：2024年3月14日

| | | | | | | | | | |
|---------|----|------------------|------|-----------|------------|------|----------|-----|-----------|
| 分譲マンション | 交通 | 京王電鉄京王線 初台駅 徒歩3分 | 物件名称 | パークホームズ初台 | 5階 3LDK | 月額賃料 | 290,000円 | 管理費 | 20,000円 |
| | | | | | | | | 礼金 | 賃料の1ヶ月分 |
| | | | | | | | | 敷金 | 賃料の1.5ヶ月分 |

パークホームズ初台



- 3口ガスコンロのシステムキッチン
 - 食洗機
 - 各居室に収納有り
 - トイレに手洗いカウンター
 - 機械式駐車場サイズ厳守
- 全長5050mm、全幅1850mm、全高1750mm、重量2000kg
- 駐輪場：上段（電動自転車は不可）



| | | | | |
|--|--|---|-------|-------------|
| 所在 | (住居表示) 東京都渋谷区初台1丁目10-2 | | | |
| 賃貸条件 | 賃貸借種類 | 定期賃貸借 | 賃貸借期間 | 5年間 |
| | 損害保険料等 | 12,700円(1年間) | 入居日 | 相談 |
| | 更新料 | | | |
| 【駐車場】 空き有り(32,000円 月額) 2024年3月14日現在 【バイク置場】 空きなし 2024年3月14日現在 【駐輪場】 空き有り(100円 月額) 2024年3月14日現在 | | | | |
| 建物 | 専有面積 | 70.93㎡(約21.45坪)壁芯 | 建築年月 | 平成26年10月 |
| | 間取り | 3LDK | 専用使用部 | バルコニー 5.33㎡ |
| | 構造・規模 | 鉄筋コンクリート造陸屋根 6階建 | 方位 | 東 |
| その他賃貸条件 | 家賃保証会社利用 | 家賃保証会社利用必須(例) エポス利用の場合の保証料は、初回契約時 賃料等の50%、賃料収納月以降1,000円/月 | | |
| | ペット | 不可 | ピアノ | 相談：消音機能付き |
| | 事務所使用 | 不可 | 喫煙 | 不可 |
| | その他 | ■安心入居サポート月7700円 ■インターネット個別契約、費用負担 ■喫煙不可 | | |
| 建物設備 | 電気：一括受電方式でない/ガス：都市ガス/飲用水：公営/排水：本下水 オートロック TVモニタ付インターホン エレベーター 宅配ボックス インターネット対応 エアコン(3台) 床暖房 フローリング 台所 システムキッチン ガス給湯器 ガスコンロ(3口) 食器洗浄乾燥機 浄水器 浴室 追焚き可 シャワー 浴室乾燥機 洗面化粧台 洗面所独立 室内洗濯機置場 トイレ 温水洗浄便座 浴室トイレ別 ウォークインクローゼット シューズボックス バルコニー 駐車場 駐輪場 | | | |
| | その他設備 | 食器棚 | | |
| 性能保証除外 | | | | |
| 管理 | 三井不動産レジデンシャルサービス株式会社 | | 管理体制 | 巡回 |
| 他費用負担 | CATV、インターネットを利用の場合、個人契約、費用は借主負担。 | | | |
| | 賃料等が口座引落の場合、口座振替料の負担があります。駐輪場賃借の場合は契約形態により仲介手数料、車庫証明手数料等の負担があります。 | | | |
| 備考 | 専用使用：サービススペース(バルコニー) 3.76㎡ | | | |

■国土交通省の「原状回復をめぐるトラブルとガイドライン」では、退室時の室内清掃費用は貸主負担を原則としていますが、本物件は清掃費用78,023円(税込)を借主に負担していただきます。また、喫煙・ペット飼育等借主の通常使用以外による汚れ・臭い等の除去費用等は別途借主負担となります。 ※清掃は貸主指定業者により行います。 ■携帯電話の受信状況は、ご使用になる端末で現地にてご確認ください。 ■このハウジングマップは概要紹介図です。間取図は参考図面としてご確認ください。間取図の畳数、形状等が現況と異なる場合は現況優先となることをご了承願います。 ■ご成約の際には当社規定の仲介手数料(税込)を申し受けます。

MODERN STANDARD

株式会社Modern Standard

tel: **0120-803-902**

〒106-6290 東京都港区六本木3-2-1 住友不動産六本木グランドタワー40F

fax : 03-4531-8282

mail : info@m-standard.co.jp

東京都知事 (3) 第91130号

取引形態

媒介

手数料配分

貸主0% / 借主100%

元付0% / 客付100%



新築

設備充実の高級分譲賃貸マンション

駅、商店街、コンビニ&スーパーやドラッグストア近の好立地

LDKと5帖洋室の仕切りドア全開で約17.7帖のリビングに変更可能!

定期借家契約 (2年)

賃料：290,000円

管理費：15,900円

礼金：1ヵ月/敷金：1ヵ月

定期借家契約(2年間)

保険料：20,000円(2年間)

更新料：新賃料の1ヵ月分

更新事務手数料：新賃料の25%(税別)

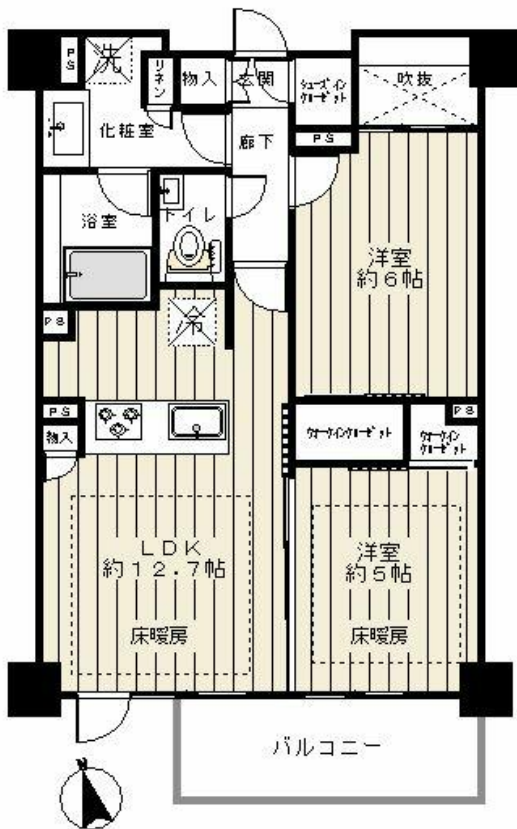
☆保証会社利用必須(初回保証料：賃料の50%)

【設備】

- オートロック・エレベーター・フローリング・エアコン・
- フローリング・バストイレ別・防犯カメラ・床暖房・
- 給湯・システムキッチン(3口ガスコンロ・グリル付)・
- ディスプレイ・食器洗乾燥機・追い焚き機能バス・
- 浴室暖房乾燥機・洗面所・ウォシュレット(タンクレス)・
- 独立洗面台・室内洗濯機置場・ウォークインクローゼット・
- 浄水器・バルコニー・シューズインクローゼット・
- モニター付インターホン・光ファイバー・宅配ボックス・
- 24時間換気システム・専用こみ置場・駐輪場

【物件概要】

- 所在地 / 目黒区祐天寺2-20-8
- 構造 / RC造6階建4階部分
- 専有面積 / 54.93㎡
- 築年 / 2024年3月
- 現況 / 空室
- 入居日 / 即日



※現況と図面が異なる場合現況優先とします。

MODERN STANDARD

tel: 0120-803-902

fax: 03-4531-8282

mail: info@m-standard.co.jp

取引形態

媒介

手数料配分

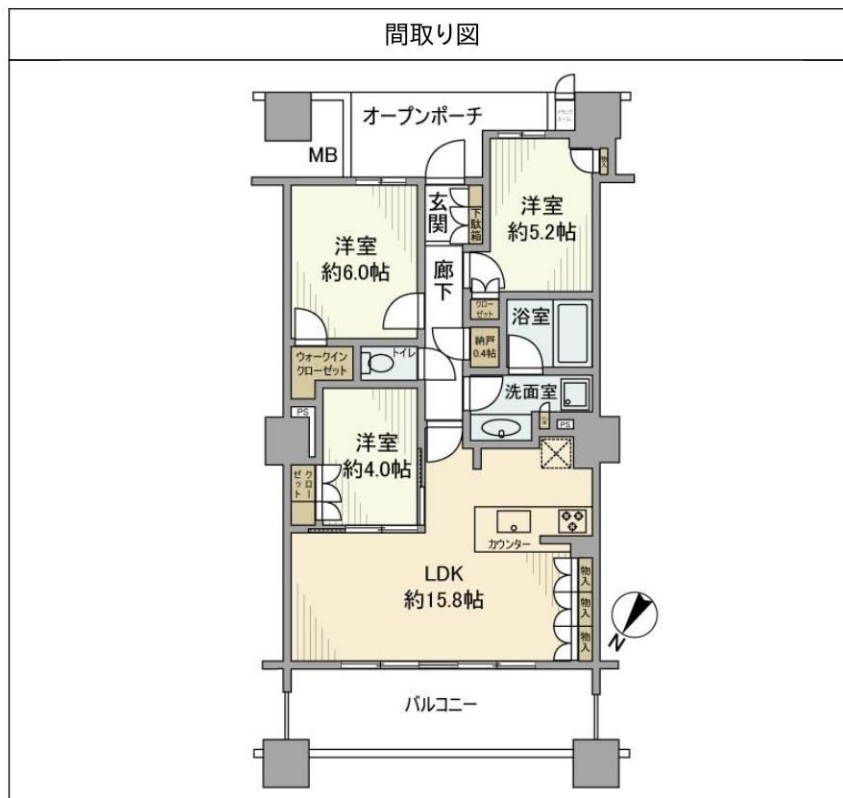
貸主0% / 借主100%
元付0% / 客付100%

Brillia 有明 Sky Tower 2705

| 物件種別 | 間取り | 賃料 | 管理費等 |
|-------|------|----------|------|
| マンション | 3LDK | 295,000円 | 0円 |

暮らす人をやさしく包み込むくつろぎの家

収納豊富/眺望良好/オール電化/トランクルーム有/



※図面と異なる場合は現況を優先となります。

| | | | |
|---------|--|--------|----------|
| 敷金/保証金 | 590,000円 | 礼金/権利金 | 295,000円 |
| 敷引/償却金 | | 更新料 | |
| 更新事務手数料 | | | |
| その他費用 | [一時金] リオサボ加入料(月額): 1,500円, 駐車場登録料 1台(利用時のみ): 11,000円, 除菌施工料(契約時のみ): 19,800円 | | |
| 物件所在地 | 東京都江東区有明1丁目4-20 | | |
| 交通 | りんかい線 国際展示場駅 徒歩9分 ゆりかもめ 有明テニスの森駅 徒歩7分 ゆりかもめ お台場海浜公園駅 徒歩12分 | | |
| 間取り詳細 | LDK 15.80畳, 洋室 6.00畳, 洋室 5.20畳, 洋室 4.00畳 | | |
| 構造 | 鉄筋コンクリート 27階 / 33階建 | | |
| 面積 | 70.74㎡ | 向き | 北西 |
| 築年月 | 2010年12月 | 契約期間 | 定期借家契約 |
| 退去日 | | 入居時期 | 即入居 |
| 駐車場 | 無 | | |
| 設備 | 給湯, 浴室乾燥, 洗濯機置場, フローリング, 洗面所独立, 室内洗濯機置場, トランクルーム, オール電化, ディスポーザー, シャワー付洗面台, オートロック, CATV, ウォークインクローゼット, 追い焚き風呂, バス・トイレ別, 洗面台, TVインターホン, シャワー, 浴室暖房, システムキッチン, 分譲タイプ, エレベーター, 宅配BOX | | |
| 入居諸条件 | ペット不可, ルームシェア不可, 飲食店不可, 外国人相談, 学生専用不可, 楽器使用相談, 高齢者相談, 子供可, 事務所不可, 性別不問, 単身相談, 二人入居相談, 法人可 | | |
| 損害保険 | 要 25,000円 (2年) | | |
| 保証会社 | 必須 保証会社 要: 初回 賃料総額100%+月額 賃料総額1% (最低1,000円) | | |
| 備考 | 2023010056/一時使用賃貸借契約/2027年02月28日迄退去時は、借主負担にてハウスクリーニング実施(当社手配)/6ヶ月未満で解約した場合、賃料の0.5ヶ月分を申受けます。全ての特約が記載されていない為、必ず最新の物件案内図をお取り寄せください。TEL:050-3187-7667 ※内見予約についてはイタンジBBより受付しております。 | | |

MODERN STANDARD

tel :

0120-803-902

fax : 03-4531-8282

mail : info@m-standard.co.jp

取引形態

媒介

手数料配分

貸主0% / 借主100%
元付0% / 客付100%

株式会社Modern Standard

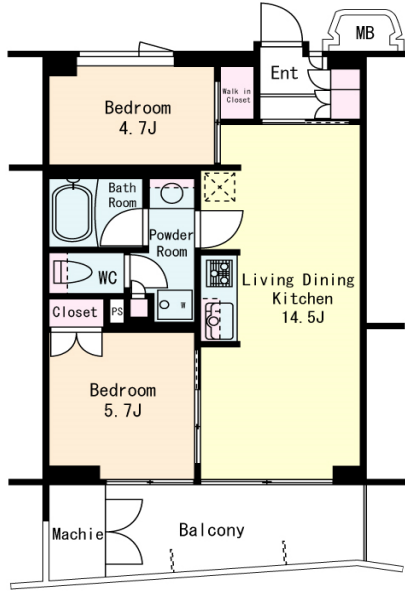
〒106-6290 東京都港区六本木3-2-1 住友不動産六本木グランドタワー40F

東京都知事 (3) 第91130号

築浅高級賃貸マンション
代々木参宮橋テラス

| | | |
|---------|------|-------|
| 小田急小田原線 | 参宮橋駅 | 徒歩 5分 |
| 京王新線 | 初台駅 | 徒歩 7分 |

《緑と木と暮らす》をイメージし四季の移ろいを感じるアプローチ
中高層ZEH-M Readyを達成した省エネ住宅
木製サッシとトリプルガラスによる窓を採用
高い耐熱性を確保し、快適で健康な生活環境を実現



- ～共用部分設備～
- ワークスペース
 - ラウンジ
 - ペット足洗い場
 - 宅配ボックス
 - ゴミ置場
 - 駐輪場/バイク置場

- ◆インターネット無料！
- ◆オール電化（ファミリーネット・ジャパン）

当社指定の家財保険にご加入いただけます。

| | | | |
|---------------------------------|--------------------|-------------------------------|------|
| 名称 | 代々木参宮橋テラス | | |
| 号室 | 219 | 間取 | 2LDK |
| 賃貸条件 | 賃料 | 310,000円 | |
| | 管理費 | 込み | |
| | 敷金 | 1ヵ月 <small>保証会社利用時</small> | 礼金 |
| 所在 | 東京都渋谷区代々木4-52-21 | | |
| 交通 | 小田急小田原線 参宮橋駅 徒歩 5分 | | |
| | 京王新線 初台駅 徒歩 7分 | | |
| 建物 | 鉄筋コンクリート造 地上4階建 | | |
| | 2023年(令和5年) 2月竣工 | | |
| 専有面積 | 54㎡ | | |
| 入居予定日 | 即入居 | | |
| 契約期間 | 2年 | | |
| 更新料 | 新賃料の1ヶ月分 | | |
| 設備・仕様 | オール電化 | エレベーター(2基) | |
| | エアコン | 追焚き付きオートバス | |
| | TVモニター付インターホン | オートロック | |
| | 宅配BOX | キッチン | |
| | 温水洗浄便座 | 独立洗面化粧台 | |
| | 浴室乾燥機 | セキュリティ会社加入 | |
| 駐車場 | 空無 | | |
| バイク置場 | 有(月額5,000円/税別) | | |
| 駐輪場 | 有(初回登録料:5,000円/税別) | | |
| ペット飼育: 犬・猫 2匹まで(体重6kg・体高60cm以内) | | | |
| ※飼育時敷金1ヶ月追加※ | | | |
| 解約予告2ヵ月前/短期解約違約金あり | | | |
| 鍵交換費用: 28,000円(税別) | | | |

室内をご覧ください！(QRコード)



保証会社利用必須【オリコクレジットインシュア】
初回保証委託料: 月額総賃料等の40%(個人・法人)
年間保証料無、収納代行手数料: 1,000円/月
※保証会社利用できない場合、
(大手法人様等)は敷金2ヵ月でご相談可
※保証会社利用時敷金1ヶ月緩和※

募集資料及び全ての広告媒体上の間取について現況と相違ある場合には現況優先と致します。

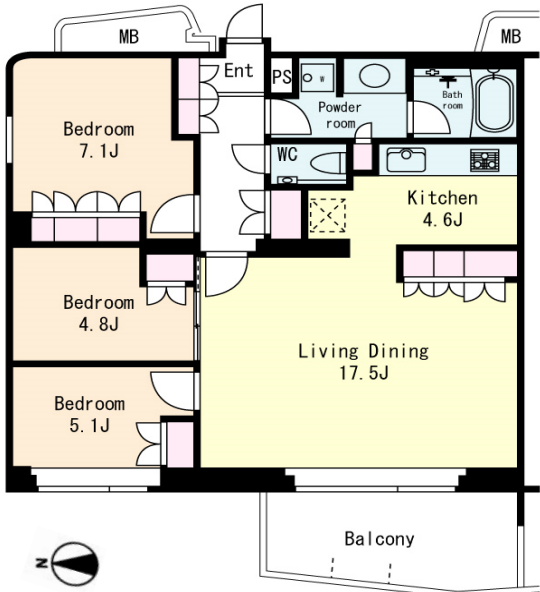
MODERN STANDARD tel: **0120-803-902** fax: 03-4531-8282
 株式会社Modern Standard 〒106-6290 東京都港区六本木3-2-1 住友不動産六本木グランドタワー40F mail: info@m-standard.co.jp 東京都知事 (3) 第91130号

| | |
|------------|---|
| 取引形態 媒介 | 手数料配分 貸主0% / 借主100% 元付0% / 客付100% |
|------------|---|

築浅高級賃貸マンション
代々木参宮橋テラス

| | | |
|---------|------|-------|
| 小田急小田原線 | 参宮橋駅 | 徒歩 5分 |
| 京王新線 | 初台駅 | 徒歩 7分 |

《緑と木と暮らす》をイメージし四季の移ろいを感じるアプローチ
中高層ZEH-M Readyを達成した省エネ住宅
木製サッシとトリプルガラスによる窓を採用
高い耐熱性を確保し、快適で健康な生活環境を実現



- ～共用部分設備～
- ワークスペース
 - ラウンジ
 - ペット足洗い場
 - 宅配ボックス
 - ゴミ置場
 - 駐輪場/バイク置場
 - 駐車場(3LDK・4LDKのみ)
普通区画50,000円/月(税別)

| | | | |
|--------------------------------|--------------------|-------------------------------|------|
| 名称 | 代々木参宮橋テラス | | |
| 号室 | 322 | 間取 | 3LDK |
| 賃貸条件 | 賃料 | 590,000円 | |
| | 管理費 | 込み | |
| | 敷金 | 1ヵ月 <small>保証会社利用時</small> | 礼金 |
| 所在 | 東京都渋谷区代々木4-52-21 | | |
| 交通 | 小田急小田原線 参宮橋駅 徒歩 5分 | | |
| | 京王新線 初台駅 徒歩 7分 | | |
| 建物 | 鉄筋コンクリート造 地上4階建 | | |
| | 2023年(令和5年) 2月竣工 | | |
| 専有面積 | 86.32㎡ | | |
| 入居予定日 | 5月下旬 | | |
| 契約期間 | 2年 | | |
| 更新料 | 新賃料の1ヶ月分 | | |
| 設備・仕様 | オール電化 | エレベーター(2基) | |
| | エアコン | 追焚き付きオートバス | |
| | TVモニター付インターホン | オートロック | |
| | 宅配BOX | キッチン | |
| | 温水洗浄便座 | 独立洗面化粧台 | |
| 浴室乾燥機 | セキュリティ会社加入 | | |
| 駐車場 | 1台空有(月額50,000円/税別) | | |
| バイク置場 | 有(月額5,000円/税別) | | |
| 駐輪場 | 有(初回登録料:5,000円/税別) | | |
| ペット飼育:犬・猫 2匹まで(体重6kg・体高60cm以内) | | | |
| ※飼育時敷金1ヶ月追加※ | | | |
| 解約予告2ヵ月前/短期解約違約金あり | | | |
| 鍵交換費用:28,000円(税別) | | | |

室内をご覧ください！(QRコード)



この住棟のエネルギー消費量40%削減
2023年1月23日交付国土交通省告示に基づく第三者認証

保証会社利用必須【オリコフロンティア】
初回保証委託料:月額総賃料等の40%(個人・法人)
年間保証料無、収納代行手数料:1,000円/月
※保証会社利用できない場合、
(大手法人様等)は敷金2ヵ月でご相談可
※保証会社利用時敷金1ヶ月緩和※

- ◆インターネット無料！
- ◆オール電化(ファミリーネット・ジャパン)

当社指定の家財保険にご加入いただけます。

募集資料及び全ての広告媒体上の間取について現況と相違ある場合には現況優先と致します。

MODERN STANDARD tel: 0120-803-902

fax : 03-4531-8282
mail : info@m-standard.co.jp

取引形態
媒介

手数料配分
貸主0% / 借主100%
元付0% / 客付100%

株式会社Modern Standard

〒106-6290 東京都港区六本木3-2-1 住友不動産六本木グランドタワー40F

東京都知事 (3) 第91130号

貸マンション

北品川駅

パークホームズ品川 ザ レジデンス

間取り
3LDK

専有面積
71.52㎡

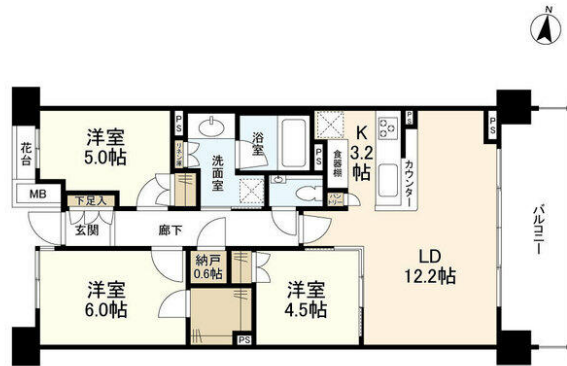
築年月
2014年08月



定期借家

チェックポイント！

主要採光面：東向き,楽器相談,常時ゴミ出し可能,分譲タイプ,B・T別,追焚機能,浴室乾燥機,トイレ,温水洗浄便座,洗面所独立,ガスコンロ付,3口以上コンロ,カウンターキッチン,システムキッチン,ディスボーター,クローゼット,シューズボックス,室内洗濯機置場,給湯,都市ガス,全居室フローリング,床暖房,エアコン,エアコン2台以上,オートロック,モニタ付インターホン,エレベーター,宅配BOX



貸マンション

北品川

3LDK

賃料 320,000円

礼金 1ヶ月 敷金 1ヶ月 保証金 なし

| | | | |
|-------|---|-------------------|--------------|
| 物件所在地 | 東京都港区港南2丁目 | | |
| 交通 | 京急本線 北品川 徒歩9分 | | |
| 建物 | 建物名 | パークホームズ品川 ザ レジデンス | |
| | 構造・規模 | RC 16階建/14階部分 | |
| | 使用部分積 | 71.52㎡ | |
| 間取内訳 | LD12.2 K3.2 洋5 洋4.5 洋6 | | |
| 築年月 | 2014年08月 | 契約期間 | 5年 |
| 管理費等 | なし 共益費20,000円/月 雑費なし | | |
| 駐車場 | なし | | |
| 現況 | 居住中 | 入居可能時期 | 2024年5月20日予定 |
| 設備 | B・T別,追焚機能,浴室乾燥機,トイレ,温水洗浄便座,洗面所独立,ガスコンロ付,3口以上コンロ,カウンターキッチン,システムキッチン,ディスボーター,クローゼット,シューズボックス,室内洗濯機置場,給湯,都市ガス,全居室フローリング,床暖房,エアコン,エアコン2台以上,オートロック,モ... | | |
| 保険等 | 要2年14,660円 | | |
| 備考 | ■禁煙 ■法人契約不可 ■床暖房：床張替を伴う修理は対応不可 【借主負担】退去時通常清掃費用：㎡×1, 100円(税込) ◆ 口座振替手数料110円(税込) ◆LIBRセーフティ補償640円/月 ◆鍵交換代は借主様の任意・ご負担です。更新料：なし 賃貸保証：加入要 ■保証会社原則加入※初回保証料：賃料等の50%～(最低2万円)、月額保証料：月額引落金額×1% 利用駅1：JR山手線品川 徒歩12分 利用駅2：東京臨海高速鉄道りんかい線天王洲アイル 徒歩11分 | | |

MODERN STANDARD

tel :

0120-803-902

fax : 03-4531-8282

mail : info@m-standard.co.jp

取引形態

媒介

手数料配分

貸主0% / 借主100%
元付0% / 客付100%

株式会社Modern Standard

〒106-6290 東京都港区六本木3-2-1 住友不動産六本木グランドタワー40F

東京都知事 (3) 第91130号

駅徒歩5分以内、エレベーター、防犯カメラ、オートロック、宅配ボックス☆6月16日退去予定☆

グランスイート四谷エクシア 301号室

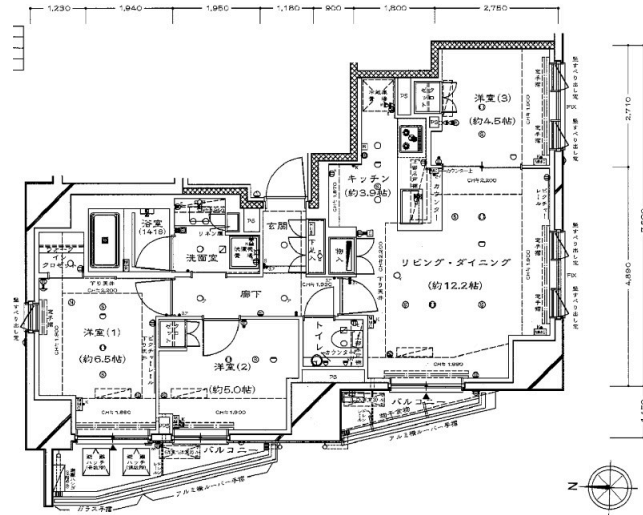
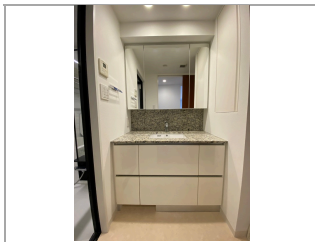
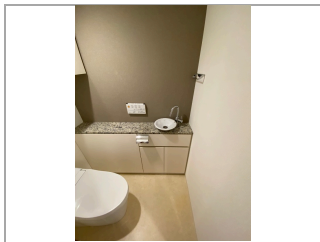
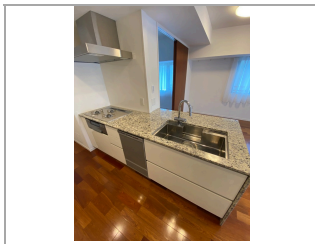
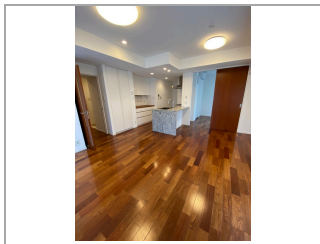
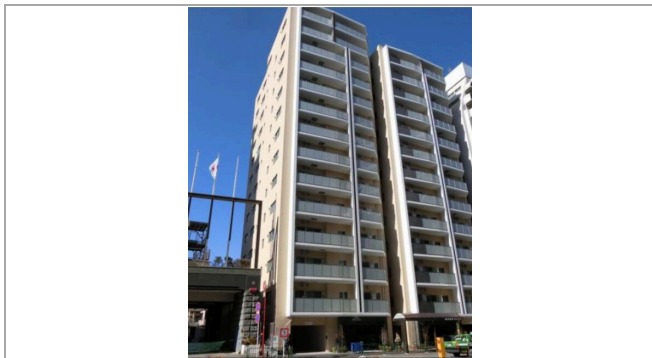
3LDK
330,000円
管理費 20,000円

礼金 1ヶ月 敷金 無

東京メトロ丸ノ内線「四谷三丁目」徒歩1分

都営新宿線「曙橋」徒歩7分

JR中央・総武線「四ツ谷」徒歩12分



- オートロック
- モニター付きインターホン
- 防犯カメラ
- 宅配BOX
- ウォークインクローゼット
- 浴室乾燥機
- 独立洗面台
- BT別
- 追い焚き
- システムキッチン
- 都市ガス
- 全居室収納
- HOT床暖房
- 設置済ガスコンロ設置済
- 2F以上
- バルコニー
- 室内洗濯機置場
- エアコン

| | | | |
|-------|--|-------|----------|
| 所在 | 東京都新宿区愛住町5-3 | | |
| 間取詳細 | | | |
| 構造・階建 | RC 3階 / 14階建 | | |
| 専有面積 | 72.47㎡ | 物件種別 | マンション |
| 築年月 | 2013年12月 | 開口向き | |
| 入居時期 | 相談 | 更新料 | 1ヶ月(新賃料) |
| 損保 | 要 20,000円 2年 | 連帯保証人 | 不要 |
| 契約期間 | 普通借家2年 | | |
| 保証会社 | (ミライズインシュア) 保証料(初回契約時)50%、保証料(更新時)12000円、エルズサポート・いえらぶパートナーズ利用可 | | |
| 駐車場 | | 駐輪場 | |
| 入居諸条件 | ペット不可 | | |
| その他費用 | 鍵交換費用33,000円、ハウスクリーニング192,500円(退去時)、24時間かけつけサポート1,100円(月額)、契約事務手数料11,000円 | | |
| 周辺施設 | ピオセボン四谷三丁目店まで165m、まいばすけっと四谷三丁目駅東店まで242m、MARUSHO総本店まで391m、ファミリーマート四谷三丁目駅前店まで11 | | |
| 設備 | 都市ガス、宅配ボックス、浴室乾燥機、バストイレ別、エレベーター1基、室内洗濯機置き場、エアコン付き、システムキッチン、TVモニター付インターホン、オートロック、防犯カメラ、洗面所独立、床暖房、ウォークインクローゼット、追焚きバス、カウンターキッチン、バルコニー | | |
| 備考 | 特約:1年未満解約の場合は短期解約違約金 総賃料1ヶ月分、更新事務手数料:新賃料0.3ヶ月分(税別)、解約予告1ヶ月前・大手法人諸条件相談可能☆6月16日退去予定☆ | | |

※最新の空室・申込状況はイタンジにてご確認下さい

※掲載情報と現状が異なる場合は現状が優先となります

MODERN STANDARD tel: **0120-803-902**

株式会社Modern Standard

〒106-6290 東京都港区六本木3-2-1 住友不動産六本木グランドタワー40F

fax : 03-4531-8282

mail : info@m-standard.co.jp

東京都知事 (3) 第91130号

取引形態

媒介

手数料配分

貸主0% / 借主100%
元付0% / 客付100%

白金ザ・スカイ西棟

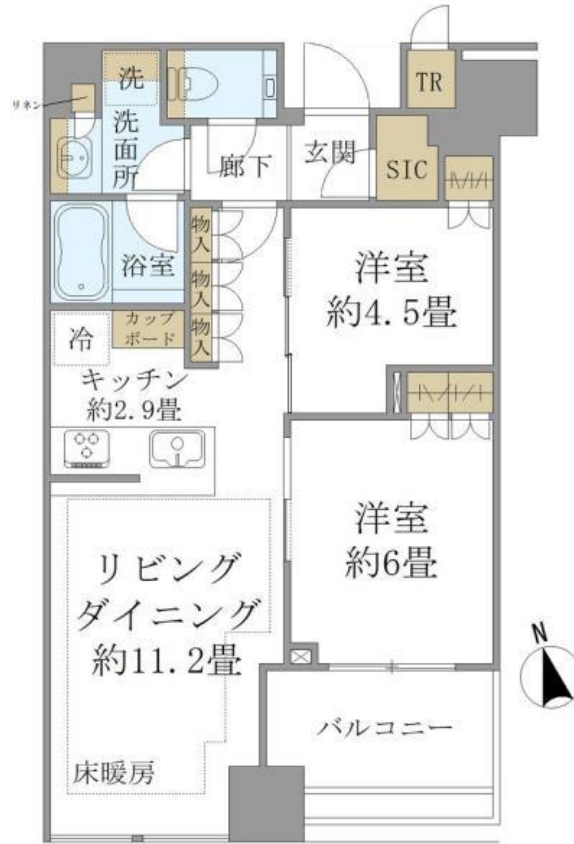
W1205 号室

☆定期借家3年

☆大規模タワーレジデンス

☆制震構造・充実の共用施設

☆コンシェルジュサービス



東京メトロ南北線「白金高輪」徒歩3分
都営三田線「白金高輪」徒歩3分

| | |
|-------|---------------|
| 間取り | 2LDK |
| 賃料 | 359,000円 |
| 管理費 | 20,000円 |
| 敷金 礼金 | 礼金 1ヶ月・敷金 1ヶ月 |

| | | | |
|-------|--|-------|--------------|
| 所在 | 東京都港区白金1丁目2-2 | | |
| 間取詳細 | LD11.2畳×K2.9畳×洋室6畳×洋室4.5畳 | | |
| 構造・階建 | RC造 12階 / 地上45階建、地下1階 | | |
| 専有面積 | 55.88㎡ | 物件種別 | マンション |
| 築年月 | 2023年2月 | 開口向き | 南 |
| 入居時期 | 2024年7月上旬 | 更新料 | |
| 損保 | 要 | 連帯保証人 | 保証人不要+保証会社必要 |
| 契約期間 | 定期借家3年 | | |
| 保証会社 | (日本レンタル保証株式会社)・当社指定の保証会社利用必須。(初回保証料:賃料等の50%、月額支払手数料:賃料等の1%) | | |
| 駐車場 | | | |
| 入居諸条件 | ペット不可、ルームシェア不可 | | |
| その他費用 | 鍵交換費用(入居時)39,600円、退去時ハウスクリーニング139,700円 退去時エアコン内部洗浄 壁付型13,200円/1台 天井カセット形27,500円/1台、T-Support Club 会費24,750円(入居時) | | |
| 設備 | 追焚バス、浴室乾燥機、室内洗濯機置き場、バストイレ別、TVモニターインターホン、エアコン付き、フローリング、床暖房、24H換気システム、システムキッチン、洗面所独立、エアコン3基、分譲タイプ、オートロック、防犯カメラ | | |
| 備考 | 引越し予約制・禁止事項(ペット飼育・喫煙・事務所利用・民泊)その他諸条件要確認 | | |

※入居可能日は、変更となる可能性がございます。

有効期限:2024/05/05

MODERN STANDARD

tel :

0120-803-902

fax : 03-4531-8282

mail : info@m-standard.co.jp

株式会社Modern Standard

〒106-6290 東京都港区六本木3-2-1 住友不動産六本木グランドタワー40F

東京都知事 (3) 第91130号

取引形態

媒介

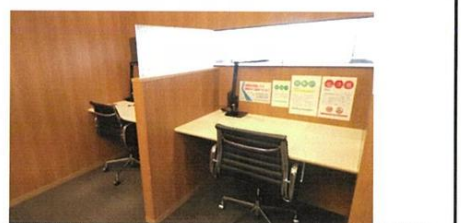
手数料配分

貸主0% / 借主100%
元付0% / 客付100%

| | | | | | | | |
|-------------|------------|-----------|----|--------------|-------------------|----|-------------------------|
| 賃貸 マンション | 賃料 (月額) | 370,000 円 | 交通 | J R 山手線 | 「田町」 駅 徒歩 10 分 | 名称 | GLOBAL FRONT TOWER |
| | 管理費等 | | | 20,000 円 その他 | | | J R 京浜東北・根岸線「田町」駅 徒歩10分 |

GLOBAL FRONT TOWER 3LDK

インターネット(J:COM)利用料無料♪トランクルーム1.37㎡付無料♪



※(退去時借主が負担する費用)借主は明渡し後、貸主が指定する業者により行う本物件全体の通常清掃の費用を負担するものとする。負担額は賃貸借面積が28㎡以下の場合一律30,800円(消費税込)、28㎡超の場合は賃貸借面積(㎡)×1,100円(消費税込)
 ※(賃料および管理費等の引落し)借主は自動口座振替方式により、賃料および管理費等を支払う場合、口座振替事務手数料として、110円(消費税込)を賃料と合算の上、支払うものとする。
 ※■保証会社原則加入※初回保証料:賃料等の50%~(最低2万円)、月額保証料:月額引落金額×1%
 ※本物件の成約時に、仲介手数料(賃料の1.1ヶ月(消費税込))がかかります。
 ※このハウジングマップは概要紹介図です。図面と現況が異なる場合は現況優先となります。

| | | | | | | | | |
|----|-----|-------|-------|-----|---|------------|--------------|----------------------------------|
| 備考 | ペット | 否 | ----- | ピアノ | 可 | 管理規約・使用細則等 | 有 | ※ 本物件は東急住宅リースによる連絡取次・収納代行対象物件です。 |
| | 管理人 | 有(日勤) | 入居可能日 | | | | 2024年4月下旬 予定 | |

所在 (住居表示) 東京都港区芝浦1丁目6-41 ※一括受電方式です

| | | | |
|----|------------------|-----|-------------|
| 礼金 | 1ヶ月 (370,000 円) | 保証金 | — ヶ月 (— 円) |
| 敷金 | 1ヶ月 (370,000 円) | 補填 | 無 |

| | | | | | |
|----------|--|----------|------|--------|---|
| 賃貸借契約の種類 | 定期建物賃貸借契約 | | | | |
| 契約期間 | 3年間 | 更新 | 不可 | 更新料 | 無 |
| 入居者条件 | 法人 (可) | 個人 (可) | 入居人員 | (— 名) | |
| 用途 | 住居 | | | | |
| 火災保険料 | 有 14,660 円~借家人賠償・個人賠償・修理費用特約付/期間2年更新時再加入 | | | | |

| | | | |
|-------|--|------|------------|
| 面積 | 71.22 ㎡ (21.54 坪) | 敷地面積 | — ㎡ (— 坪) |
| バルコニー | 13.44 ㎡ (4.06 坪) | 専用庭 | — ㎡ (— 坪) |
| 間取り | LD : 11.5畳、洋 : 6.5畳、洋 : 5.2畳、洋 : 5畳、K : 3.1畳 | | |
| 構造 | 鉄筋コンクリート造・陸屋根34階建 | | |
| 建築 | 2015年9月 | 増・改築 | |

設備 ガスコンロ3口付/BT別/洗面所(独立)/洗濯機置場(室内)/トイレ(専用)/トイレ形態(水洗)/トイレ(温水洗浄機能)/浴室(専用)/浴室形態(ユニット)/追焚機能/浴室乾燥機/台所(専用)/システムキッチン/ディスポーザー/トランクルーム(利用料無料)/ウォークインクローゼット/水道(公営)/汚水(公共下水)/雑排水(公共下水)/ガス(都市ガス)/電話配線有/給湯あり/給湯(ガス)/給湯形態(戸別給湯)/フローリング(全居室)/オートロック/TVモニター付インターフォン/冷暖房(個別)/冷暖房あり/床暖房/BSTV(利用料借主負担)/CSTV(利用料借主負担)/CATV(利用料借主負担)/インターネット(光ケーブル・利用料借主負担)/インターネット(その他・利用料無料)/エレベーター/宅配ボックス

《借主負担となる費用》

- ・インターネット加入料・利用料(J:COMは利用料無料)
- ・BS、CS、CATV有料チャンネル視聴に伴う費用
- ・駐輪場100~300円/月額※要空確認
- ・共用施設利用料
- ・退去時ハウスクリーニング費用(水回り含):(㎡)×1,100円(税込)
- ・退去時エアコン内部洗浄費用※全基
- ・口座振替手数料:110円/月
- ・LIBRセーフティ補償 耐火:月額640円

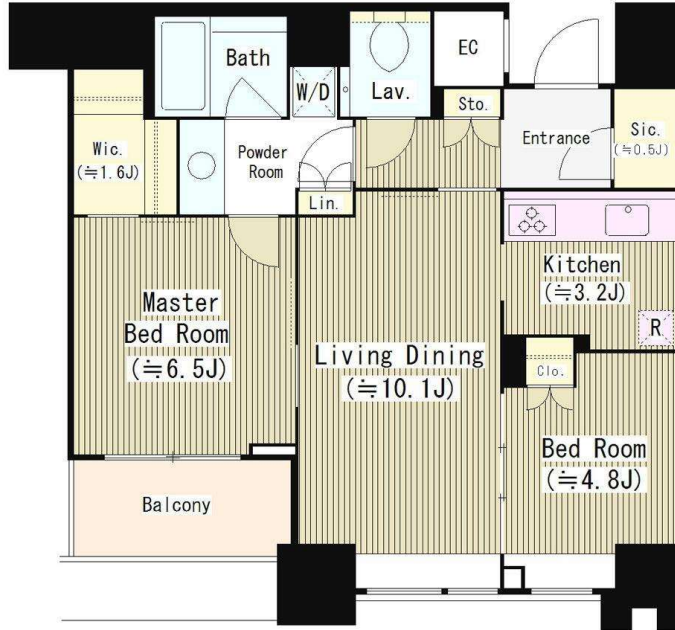
| | | | | |
|-----|---|---|----|--|
| 駐車場 | 有 | 別途契約(※要空確認) 月額 40,000 円~ 敷金(—)礼金(—) | 税無 | |
|-----|---|---|----|--|

MODERN STANDARD tel: **0120-803-902** fax: 03-4531-8282
 株式会社Modern Standard 〒106-6290 東京都港区六本木3-2-1 住友不動産六本木グランドタワー40F mail: info@m-standard.co.jp 東京都知事(3)第91130号

| | |
|------|--------------------------------|
| 取引形態 | 手数料配分 |
| 媒介 | 貸主0% / 借主100% 元付0% / 客付100% |

※掲載の徒歩分は、建物の出入口を基点とし駅出入口およびバス停を着点とした概算距離を基に、80mを1分として算出(端数切り上げ)したものです。
 ※間取り表記のN(納戸)やS(サービスルーム)は、居室以外の空間を表しています。
 詳細については(https://www.mitsui-chintai.co.jp/service/annotation/layout.html)をご確認ください。

■建物外観■



物件紹介HP



■現地案内図■



※図面と現況に相違がある場合は現況優先と致します。



| | | | |
|---------|---|----|-----|
| 物件名称 | THE ROPPONGI TOKYO CLUB RESIDENCE 1710号室 | | |
| タイプ | 2LDK+WIC+SIC | | |
| 賃料 | 370,000 円/月 | | |
| 管理費/共益費 | 30,000円/月 | | |
| 敷金 | 1ヶ月 | 礼金 | 1ヶ月 |

| | | | |
|----------|---|---|------------|
| 物件所在 | 東京都港区六本木三丁目7番1号 | | |
| 交通 | 東京メトロ日比谷線『六本木』 | 駅 徒歩 | 4分 |
| | バス乗車 | 分 | 停 徒歩 |
| | 東京メトロ日比谷線『神谷町』 | 駅 徒歩 | 15分 |
| | バス乗車 | 分 | 停 徒歩 |
| 建物 | 構造・規模 | 鉄筋コンクリート造(一部鉄骨) 地上39階 地下1階建 | 賃貸戸数 |
| | 専有面積 | 61.17 m ² (18.5 坪) | |
| 竣工年月 | 2011年11月 | | |
| 入居予定日 | 6月中旬 | 案内可能日 | 5/16 |
| 契約期間 | 4年(定期借家) | 更新料 | 無(定期借家のため) |
| 駐車場 | 無 | 駐車場備考 | |
| 駐車場料金 | | | |
| 賃貸保証委託契約 | 区分 | 必須 レジデントアシスタンス(株) 他2社 | |
| | 条件 | 初回保証委託料(最低20,000円): 月額賃料等の50%、 2年目以降: 9,600円/年 | |
| 保険 | 借家人賠償責任保険を付帯した火災保険にご加入いただけます | | |
| 管理会社 | 三井不動産レジデンシャルサービス株式会社 六本木事業所 | | |
| その他費用 | 入居時における玄関錠交換代: 22,000円(税込) 口座振替事務手数料: 110円(税込)/月 退去時における通常清掃費用: 80,744円(税込) | | |
| 設備 | 床暖房 エアコン 食洗機 浴室乾燥機 給湯追い焚き CATV コントロ グリル オートロック 宅配ロッカー | | |
| 備考 | フロント 管理: 常駐 ■電子契約不可 | | |

| | |
|--|------------|
| めやす賃料 | 407,709円/月 |
| めやす賃料とは賃料、共益費・管理費、敷引金、礼金、更新料を含み、賃料等の改定が無いものと仮定して4年間貸借した場合(定期借家の場合は、契約期間)の1ヶ月あたりの金額です。 ※ 敷引金は、敷金の償却、保証金の償却など、預かった金銭から必ず差し引くものをいいます。 ※ めやす賃料は、消費者に適切な情報を提供する為の表示であり、事業者に一時金を推奨しているものではありません。 ※ めやす賃料は、実際の総支払額と異なる場合があります。詳しくは、不動産会社にご確認ください。 *お申し込み後、審査の結果お断りする場合がございます。 | |

MODERN STANDARD tel: **0120-803-902**

株式会社Modern Standard

〒106-6290 東京都港区六本木3-2-1 住友不動産六本木グランドタワー40F

fax: 03-4531-8282

mail: info@m-standard.co.jp

東京都知事(3)第91130号

取引形態

媒介

手数料配分

貸主0% / 借主100%
元付0% / 客付100%

貸マンション

学芸大学駅

ザ・パークハウス学芸大学四季の杜(ザ・パークハウスガクゲイダイガクシキノモリ) 231

間取り
3LDK

専有面積
83.52㎡

築年月
2015年03月

チェックポイント！

バイク置場空(1,000円/月)駐輪場有(200円/月)主要採光面：南東向きベットの相談(礼金1ヶ月積増)二人入居可外観タイル張り、常時ゴミ出し可能分譲タイプ、角部屋、24時間換気システム、振分調静な住宅街、B・T別シャワー、追焚機能、浴室乾燥機、トイレ温水洗浄便座、洗面所、洗面所独立、IHクッキングヒーター、システムキッチン、浄水器、デイスパーサー、全居室収納、クローゼット、ウォークインクローゼット、シューズボックス、ダウンライト、給湯、都市ガス、フローリング、全居室フローリング、床暖房、エアコン全居室エアコン、MMコンセント、光ファイバー、モニタ付オートロック、モニタ付インターホン、防犯カメラ、火災警報器(報知機)...



| | |
|-------|------------------------------|
| 物件種目 | 貸マンション |
| 最寄駅 | 学芸大学 |
| 間取タイプ | 3LDK |
| 賃貸条件 | 賃料 380,000円 |
| | 礼金 38.00万円 敷金 38.00万円 保証金 なし |

| | | | |
|-------|---|---|----|
| 物件所在地 | 東京都世田谷区野沢3丁目 | | |
| 交通 | 東急東横線 学芸大学 徒歩12分 | | |
| 建物 | 建物名 | ザ・パークハウス学芸大学四季の杜(ザ・パークハウスガクゲイダイガクシキノモリ) 231 | |
| | 構造・規模 | RC 4階建/2階部分 | |
| | 使用部分積 | 83.52㎡ | |
| | 間取内訳 | LDK17.8 洋7 洋5 洋6 | |
| 築年月 | 2015年03月 | 契約期間 | 2年 |
| 管理費等 | なし 共益費18,000円/月 雑費なし | | |
| 駐車場 | 近有 30,000円/月 | | |
| 現況 | 空家 | 入居可能時期 | 即時 |
| 設備 | B・T別シャワー、追焚機能、浴室乾燥機、トイレ温水洗浄便座、洗面所、洗面所独立、IHクッキングヒーター、システムキッチン、浄水器、デイスパーサー、全居室収納、クローゼット、ウォークインクローゼット、シューズボックス、ダウンライト、給湯、都市ガス、フローリング、全居室フローリング、床... | | |
| 保険等 | 要 2年25,000円 | | |
| 備考 | 保証会社および連帯保証人必須(初回保証料:月額賃料等の50%/次年度以降1年毎1万円/月次保証料月額500円)・更新時、新賃料の1ヶ月分相当および事務手数料税込33,000円を申し受けます。/退去時、室内クリーニング費用税込93,500円は借主負担とします。 保証契約料:190,000円 更新料:新賃料1ヶ月 賃貸保証:加入要 ジェイリース 初回保証料:月額賃料等の50%/次年度以降1年毎10,000円/月次保証料月額500円 利用駅1:バス停 野沢三丁目 徒歩3分 | | |

MODERN STANDARD

tel :

0120-803-902

fax : 03-4531-8282

mail : info@m-standard.co.jp

取引形態

媒介

手数料配分

貸主0% / 借主100%
元付0% / 客付100%

株式会社Modern Standard

〒106-6290 東京都港区六本木3-2-1 住友不動産六本木グランドタワー40F

東京都知事 (3) 第91130号

賃貸

賃料
(月額)
管理費等

385,000 円
25,000 円 その他

交通

東京メトロ南北線

「白金高輪」 駅

徒歩 1 分

名称

プレミスタワー白金高輪

(32 階 3208 号室)

都営三田線「白金高輪」駅 徒歩1分

プレミスタワー白金高輪

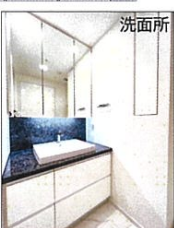
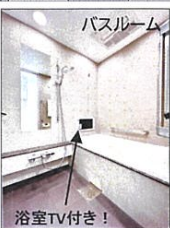
2LDK

【新築】地上35階建て高層階！ラグジュアリー・タワーマンション誕生。

都営三田線・東京メトロ南北線

「白金高輪」駅 徒歩 1 分

32階・南西向き、前面に遮蔽物が無い為眺望良好！
2LDK+転輪階段付き！



【共用施設】※一部有料

- ◆多重セキュリティシステム
- ◆ALSOK導入済み
- ◆コンシェルジュサービス(クリーニングサービスや配車手配等)
- ◆オーナーズキッチン・オーナーズサロン・インナーコリドー
- ◆地下2階車寄せ有り◆2か所のラウンジ
- ◆各階ゴミ置き場◆宅配BOX◆24時間有人管理◆来客用駐車場

※(禁止事項) 借主は本物件内において次の行為をしてはならない。・ベットの飼育、預り・フローリング工事・石油ストーブ及び石油ファンヒータの使用・壁面、建具への釘打ち及びシールの貼り付け・喫煙(バルコニー含)。

※(退去時借主が負担する費用) 借主は明渡し後、貸主が指定する業者により行う本物件全体の通常清掃の費用を負担するものとする。負担額は賃貸借面積が28㎡以下の場合一律30,800円(消費税込)、28㎡超の場合は賃貸借面積(㎡)×1,100円(消費税込)

※(賃料および管理費等の引落し) 借主は自動口座振替方式により、賃料および管理費等を支払う場合、口座振替事務手数料として、110円(消費税込)を賃料と合算の上、支払うものとする。

※■保証会社原則加入※初回保証料: 賃料等の40%~(最低2万円)、月額保証料: 月額引落金額×1%

※本物件の成約時に、仲介手数料(賃料の1.1ヶ月(消費税込))がかかります。

※このハウジングマップは概要紹介図です。図面と現況が異なる場合は現況優先となります。



(バルコニー含)

| | | | | | |
|----|-----------|-------|-------|--------------|----------------------------------|
| 備考 | ペット 否 | ----- | ピアノ 可 | 管理規約・使用細則等 有 | ※ 本物件は東急住宅リースによる連絡取次・収納代行対象物件です。 |
| | 管理人 有(日勤) | 入居可能日 | 即日 | | |

| | | | | |
|-----|---|--|-------------------|----------------|
| 所在 | (住居表示) 東京都港区高輪1丁目3-2 | | GRANTACT 東急パブリ | |
| 賃貸 | 礼金 | 1ヶ月 (385,000 円) | 保証金 | — ヶ月 (— 円) |
| | 敷金 | 1ヶ月 (385,000 円) | 補填 | 有 |
| 条件 | 賃貸借契約の種類 | 普通賃貸借契約 | | |
| | 契約期間 | 2年 | 更新 可 | 更新料 有(新賃料の1ヶ月) |
| | 入居者条件 | 法人 (可) | 個人 (可) | 入居人員 (— 名) |
| | 用途 | 住居 | | |
| 建物 | 火災保険料 | 有 14,660 円~借家人賠償・個人賠償・修理費用特約付/期間2年更新時再加入 | | |
| | 面積 | 56.70 ㎡ (17.15 坪) | 敷地面積 | — ㎡ (— 坪) |
| | バルコニー | 5.70 ㎡ (1.72 坪) | 専用庭 | — ㎡ (— 坪) |
| | 間取り | LD:10畳、K:3.5畳、洋:6畳、洋:5畳 | | |
| 設備 | 構造 | 鉄骨鉄筋コンクリート造地下3階付35階建 | | |
| | 建築 | 2022年11月 | 増・改築 | |
| | ガスコンロ3口付/BT別/洗面所(独立)/洗濯機置場(室内)/トイレ(専用)/トイレ形態(水洗)/トイレ(温水洗浄機能)/浴室(専用)/浴室形態(ユニット)/追焚機能/浴室乾燥機/台所(専用)/システムキッチン/キッチン形態(独立型)/ディスポージャー/ウォークインクローゼット/シューズボックス/水道(公営)/汚水(公共下水)/雑排水(公共下水)/ガス(都市ガス)/電話配線有/給湯あり/給湯(ガス)/給湯形態(戸別給湯)/フローリング(全居室)/オートロック/TVモニター付インターフォン/冷暖房(個別)/冷暖房あり/冷暖房(3基)/床暖房(LD・洋室6帖)/BSTV(利用料借主負担)/CSTV(利用料借主負担)/CATV(利用料借主負担)/インターネット(光ケーブル・利用料借主負担)/エレベーター/宅配ボックス/防犯カメラ/駐車場(利用料借主負担)/駐輪場(1台目利用料無、2台目以降利用料借主負担) | | | |
| | 《借主負担となる費用》 | | | |
| 備 | ■インターネット使用時、契約料・利用料 | | | |
| | ■有料視聴時、契約料・利用料 | | | |
| | ■LIBRセーフティ補償を選択の場合、補償料として、耐火640円/月がかかります。 | | | |
| | ■更新料:新賃料の1ヶ月分 | | | |
| 備 | ■浄水器カートリッジ交換費用 | | | |
| | ■有料共用施設利用料 | | | |
| | ※本物件は一括受電方式対象物件です | | | |
| 駐車場 | 有 | 別途契約(※要空き確認) 機械式につきサイズ制限有 | 月額 | 45,000 円~ |
| | | | 税金 | 無 |
| | | 敷金 | (—) | 礼金 (—) |

楽器相談可!
●規約等による制限あり

MODERN STANDARD tel: 0120-803-902

fax: 03-4531-8282
mail: info@m-standard.co.jp

| | |
|------|--------------------------------|
| 取引形態 | 手数料配分 |
| 媒介 | 貸主0% / 借主100% 元付0% / 客付100% |

株式会社Modern Standard

〒106-6290 東京都港区六本木3-2-1 住友不動産六本木グランドタワー40F

東京都知事(3)第91130号

貸マンション

1LDK 62.57㎡

JR山手線

目黒駅 徒歩2分

《ブリリアタワーズ目黒South Residence》3303

東京メトロ南北線「目黒」駅 徒歩2分
都営三田線「目黒」駅 徒歩2分



間取図 (平面図)

| | | | |
|-------|---|--------|--------------|
| 賃料 | 410,000円 | | |
| 礼金 | 1ヵ月 | 敷金 | 1ヵ月 |
| 管理費等 | なし | | |
| 所在地 | 品川区上大崎3丁目1-30 | | |
| 構造・規模 | RC 38階建 地下2階/33階部分 | | |
| 築年月 | 2017年12月 | 契約期間 | 2年 |
| 駐車場 | | | |
| 駐輪場 | 有 | バイク置場 | |
| 現況 | 居住中 2024年06月24日退去予定 | 入居可能時期 | 2024年07月中旬予定 |
| 保険等 | 加入要 / 2年間 20,000円 | | |
| 備考 | 更新料: 新賃料1ヶ月 賃貸保証: 加入要 全保連 フォーシース50%~100% | | |
| 設備特徴 | ベット不可, 事務所使用不可, B・T別, オートバス, 浴室暖房, 浴室乾燥機, 温水洗浄便座, 洗面所独立, カウンターキッチン, システムキッチン, 3口以上コンロ, デイスーパー, 食器洗浄乾燥機, 浄水器, 収納スペース, クローゼット, シューズボックス, 都市ガス, 給湯, 室内洗濯機置場, フローリング, 床暖房, エアコン2台以上, モニタ付オートロック, バルコニー, エレベーター2基以上, フロントサービス, 共用ゲストルーム, フィットネス施設, 主要採光面: 北西向き | | |



外観



リビング



室内



洗面



トイレ



キッチン



室内



バス/シャワー



設備

※この図面はATBBの物件情報の一部を抜粋して掲載しております。(現況優先) ※入居日・引渡日変更や付帯条件、別途料金が発生する場合がありますのでご確認ください。

MODERN STANDARD

tel :

0120-803-902

fax : 03-4531-8282

mail : info@m-standard.co.jp

株式会社Modern Standard

〒106-6290 東京都港区六本木3-2-1 住友不動産六本木グランドタワー40F

東京都知事 (3) 第91130号

取引形態

媒介

手数料配分

貸主0% / 借主100%
元付0% / 客付100%

分譲賃貸マンション

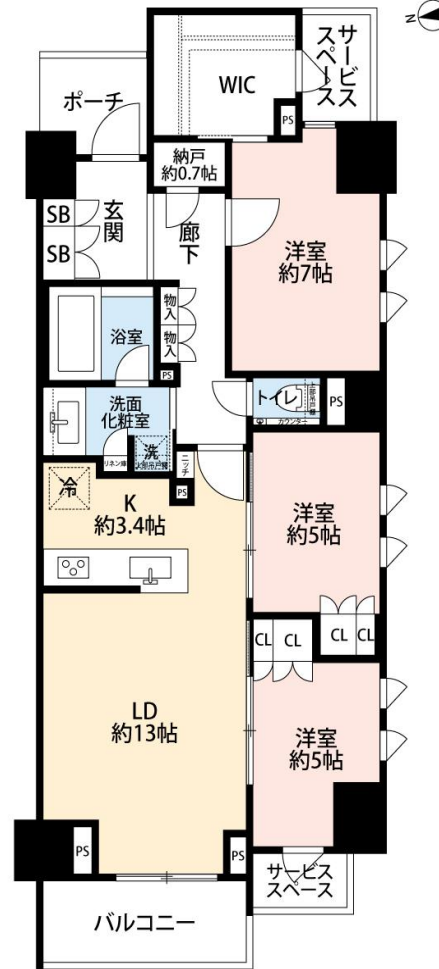
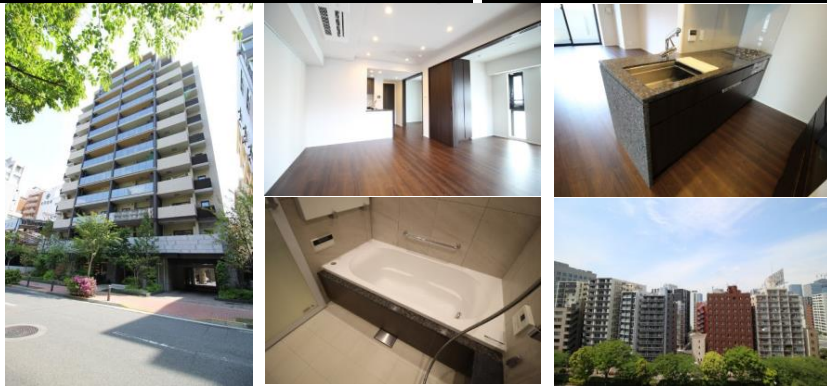
3LDK

賃料

420,000 円

プラウド銀座東レジデンス

1004



- 新富町駅から徒歩2分の好立地。
- 築地駅や東銀座へも徒歩圏内でアクセス良好です。
- 聖路加国際病院や築地川公園が徒歩圏内です。
- 通風・採光に優れた高層階角住戸。
- リビングダイニングにはビルトインエアコン設置済み。
- 人気のカウンターキッチンタイプ。
- インターネット使用料無料。
- 敷地内にレンタサイクル(6台)有り。
- ※ 電気一括受電(ファミリーネットジャパン)



- ・入居中の浄水器カートリッジ交換は賃借人負担
- ・課税対象費用は消費税等を含んだ金額を表示しております。
- ・消費税法の改定により税率が改定された場合には、変動後の税率を適用いたします。

【学区】 ※距離はおおよそとなります。
 明石小学校まで284m(特認校制度有り)
 銀座中学校まで1,399m(自由選択制度有り)

【周辺環境】
 まいばすけっと新富町駅前店まで233m
 ローソン築地三丁目店まで204m
 スターバックスコーヒー聖路加国際病院店まで421m
 どんらっくばす明石町店まで416m
 ダイソー築地店まで520m
 中央新富二郵便局まで462m

※ご契約時にネット・電気の取次業者「マサポ」よりご連絡が入りますのでご了承下さい。(指定ではありません)

| | | | |
|-------|------------------------------------|------------------------------|---------|
| 住所 | 〒104-0044 東京都中央区明石町1-31 | | |
| 交通 | 東京メトロ有楽町線 | 新富町 駅 | 徒歩 2 分 |
| | 東京メトロ日比谷線 | 築地 駅 | 徒歩 6 分 |
| | 都営浅草線 | 東銀座 駅 | 徒歩 12 分 |
| 建物 | 専有面積 | 83.16 m ² | 25.16 坪 |
| | 方位 | 北西 | |
| | 構造 | 鉄筋コンクリート造 | |
| | 階建 | 地上12階建 | |
| | 築年月 | 2018 年 | 11 月 |
| 契約条件 | 管理費 | 30,000 円 | |
| | 敷金・礼金 | 2ヶ月 | 1ヶ月 |
| | 保証会社利用必須 エポス/ジェイリース | 初回保証料:総賃料の50% 月次手数料:1500円 | |
| | ※年次、更新保証料・口座振替手数料0円です! | | |
| | 更新料 | 新賃料の1ヶ月分 | |
| | 更新事務手数料 | 新賃料0.275ヶ月分 | |
| | 住宅保険料 | 加入要(¥21,800/2年) | |
| | 契約形態・期間 | 普通賃貸借契約 | 2年 |
| | 入居可能日・現況 | 6月中旬以降 | 賃貸中 |
| | 駐車場 | 空無 | 駐輪場 |
| バイク置場 | 長1,850 幅750(屋内3,000円/月 屋外1,500円/月) | | |
| 設備 | システムキッチン(ガス3口) | 浴室暖房乾燥機 | |
| | グリル・食器洗浄乾燥機 | 追い焚き機能・ミストサウナ | |
| | ディスポーザー・浄水器 | 温水洗浄機能付便座 | |
| | エアコン3基(LD:ビルトイン) | TVモニター付インターホン | |
| 備考 | 床暖房(LD部分) | 給湯器 | |
| | 法人契約で保証会社利用無しの場合、敷金+1ヶ月 | くらしーど24加入(16,500円/2年) | |
| | 鍵交換任意(賃借人負担) | 契約事務手数料(11,000円) | |
| | 解約2ヶ月前予告 | ペット飼育不可・事務所、SOHO利用不可・室内禁煙住戸 | |

・携帯電話の受信状況につきましては、ご使用機種にて現地でご確認ください
 ・図面と現況が異なる場合は現況優先
 ・契約成立時に仲介手数料として賃料1.1ヶ月分いただきます
 ・退去時のルームクリーニング費(m²/1,210円)・AC内部洗浄費(9,900~33,000円/基)は賃借人負担。

MODERN STANDARD

tel: 0120-803-902

fax : 03-4531-8282
 mail: info@m-standard.co.jp

取引形態
 媒介

手数料配分
 貸主0% / 借主100%
 元付0% / 客付100%

株式会社Modern Standard

〒106-6290 東京都港区六本木3-2-1 住友不動産六本木グランドタワー40F

東京都知事 (3) 第91130号

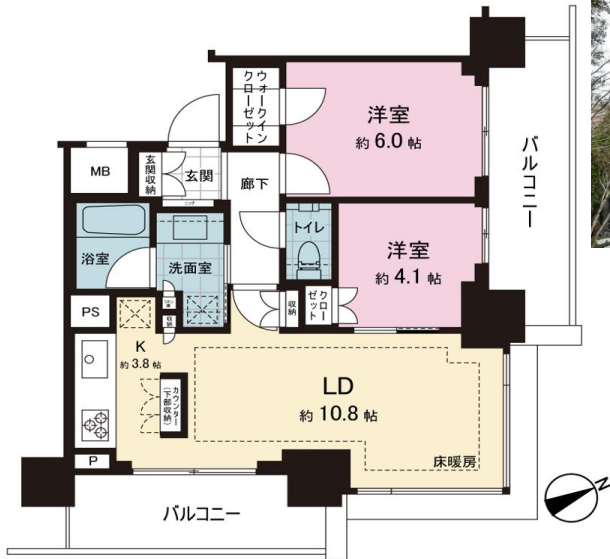
五反田駅

賃料 420,000 円
管理費 0 円

アラスタワー五反田

部屋番号 707

※転貸・民泊運用不可※



<申込時必要書類>

- 個人契約: 契約者と入居者全員の顔付き身分証明書・保険証・契約者の収入証明書
 - 法人契約: 会社謄本・決算書3期分・入居者全員の顔付き身分証明書・保険証
- ※審査状況により別途追加書類が発生する場合があります。

<契約時必要書類>

- 個人契約: 契約者と入居者全員の住民票・顔写真付身分証明書
 - 法人契約: 入居者全員の住民票・顔写真付身分証明書
- ※審査状況により別途追加書類が発生する場合があります。

※申込みについては、保証会社をご利用頂きます。
保証会社をご利用の際は保証委託契約を締結していただきます。(※要審査)
保証会社の規定による保証料をご負担頂きます。

※建物内の設備または図面、方位が現況と異なる場合は、現況を優先と致します。

| | | | |
|------|--|------------------------|---------------------------------------|
| 物件種目 | マンション | | |
| 最寄駅 | 五反田駅 | | |
| 間取 | 2LDK+WIC | | |
| 賃貸条件 | 賃料 | 420,000 | 円 |
| | 管理費 | 0 | 円 |
| | 敷金 1ヵ月 礼金 1ヵ月 | | |
| 住所 | 東京都品川区西五反田2丁目22-6 | | |
| 交通 | JR山手線「五反田」駅(西口) 徒歩4分 | | |
| | 都営浅草線「五反田」駅(A2) 徒歩3分 | | |
| | 東急池上線「大崎広小路」駅(出入口) 徒歩6分 | | |
| 建物 | 構造規模 | 鉄筋コンクリート造陸屋根地下1階付き30階建 | |
| | 専有面積 | 55.47㎡ | |
| | その他面積 | バルコニー 15.79㎡ | |
| 築年月 | 2024年1月 | 契約期間 | 定期借家契約4年 |
| 現況 | 新築未入居 | 再契約 | 相談可能 |
| 設備特徴 | オートロック・エレベーター・宅配ボックス・システムキッチン・3口コンロ・ディスプレイ・食洗機・エアコン1台・ウォークインクローゼット | | |
| 保証会社 | 加入必須 | ジェイリース | 初回保証料50%, 毎月保証料550円 毎年更新保証料10,000円 |
| | 加入必須 | フレックス 少額短期保険 | 2年/18,000円~ |
| 総戸数 | 213戸 | | |
| 備考 | <p>※ペット飼育不可 ※室内禁煙 ※民泊運用不可 ※転貸不可 ※海外居住者物件 ※マスターリース相談可能 ※退去時のハウスクリーニング、エアコン洗浄、畳表替え、襖、障子の張替え費用は、借主様の負担とさせていただきます。 ※鍵交換希望の場合、借主様の費用負担となります。(貸主指定業者による) ※契約開始日から1年未満で解約の場合、賃料1ヵ月分の違約金あり ※駐輪場等の空き確認は管理室・建物管理会社へお問い合わせください 建物管理会社: 03-6899-3245</p> | | |

広告有効期限: 2024年6月30日

MODERN STANDARD tel: 0120-803-902

fax: 03-4531-8282
mail: info@m-standard.co.jp

取引形態
媒介

手数料配分
貸主0% / 借主100%
元付0% / 客付100%

株式会社Modern Standard

〒106-6290 東京都港区六本木3-2-1 住友不動産六本木グランドタワー40F

東京都知事 (3) 第91130号

勝どき 賃貸マンション

[中央区]

HARUMI FLAG PARK VILLAGE
A棟 404号室

レインボーブリッジを一望！
人気のオーシャンビュー！

■ アクセスマップ

都営大江戸線

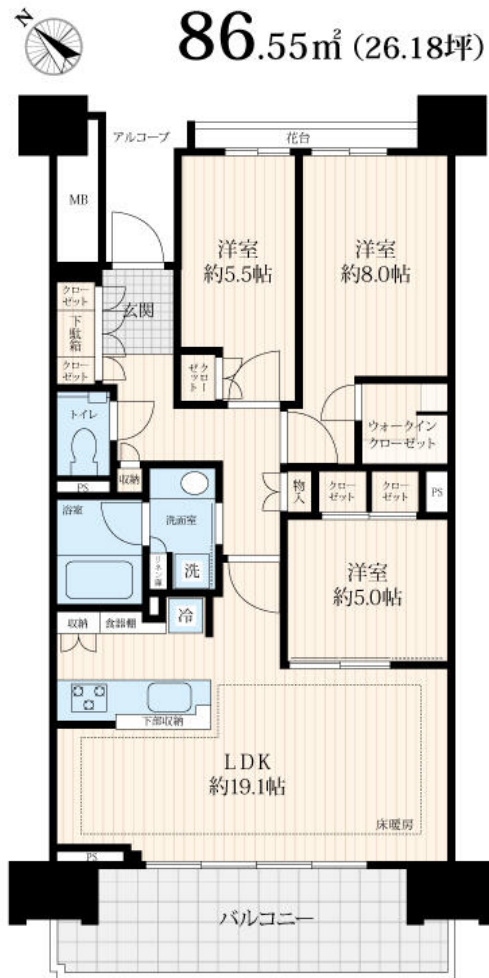
「勝どき」駅 徒歩22分

東京BRT(バス)

新橋・虎ノ門・豊洲へダイレクトアクセス



3LDK+WIC
86.55㎡ (26.18坪)



東京の新たなフラッグシップマンション！



ハイルーフ駐車場・駐輪場確保済み

設備

- エアコン(全室新規設置) ■ システムキッチン(3口ガスコンロ)
- 食洗器 ■ ディスポーザー ■ ミストサウナ付き浴室暖房乾燥機
- 温水洗浄便座 ■ モニター付インターホン ■ 床暖房
- オートロック ■ 宅配ボックス ■ ラウンジ ■ ゲストルーム

■ 賃貸条件

賃料: **500,000円**

- 共益費/20,000円 ■ 敷金/2ヶ月(償却1ヶ月) ■ 礼金/1ヶ月
- 契約期間/2年間 ■ 更新料/新賃料の1ヶ月 ■ 現況/空室 ■ 入居日/即入居
- 駐車場/地上2段/ハイルーフ対応 月額31,500円(税別)
(全長5,300 全幅1,950 全高2,100 重量2,300kg)
- 駐輪場/下段スライド3人乗り 月額500円(税別)
- 備考/※火災保険:20,000円~(2年間) ※保証会社利用必須(初回保証料70%,継続保証料1万円/年)
※くらしど24:16,500円/2年 ※ペット不可 ※1年以内の解約は短期解約違約金1ヶ月分

■ 物件概要

- 物件名称/HARUMI FLAG PARK VILLAGE A棟 404号室 ■ 所在地/東京都中央区晴海5-6-1
- 交通/都営大江戸線「勝どき」駅 徒歩22分 ■ 賃貸面積/86.55㎡(26.18坪) ■ 完成/2024年1月築
- 構造/RC造地下1階付地上14階建4階部分

※図面と現況が異なる場合は現況を優先いたします。

MODERN STANDARD

tel: **0120-803-902**

fax : 03-4531-8282
mail : info@m-standard.co.jp

株式会社Modern Standard

〒106-6290 東京都港区六本木3-2-1 住友不動産六本木グランドタワー40F

東京都知事 (3) 第91130号

取引形態
媒介

手数料配分
貸主0% / 借主100%
元付0% / 客付100%

貸マンション

市ヶ谷駅

ザ・パークハウス四番町レジデンス 1203

間取り
3LDK

専有面積
88.36㎡

築年月
2013年08月



チェックポイント！

主要採光面：南向き、外観タイル張り、分譲タイプ、角部屋、B・T別、シャワー、追焚機能、浴室乾燥機、トイレ、温水洗浄便座、洗面台、ガスコンロ付、3口以上コンロ、システムキッチン、食器洗浄乾燥機、浄水器、ディスプレイ、収納スペース、クローゼット、ウォークインクローゼット、シューズ1C、室内洗濯機置場、給湯、フローリング、床暖房、エアコン2台以上、インターネット対応、光ファイバー、モニタ付オートロック、モニタ付インターホン、防犯カメラ、火災警報器（報知機）、バルコニー、エレベーター、宅配BOX



| | |
|-------|-------------------|
| 物件種目 | 貸マンション |
| 最寄駅 | 市ヶ谷 |
| 間取タイプ | 3LDK |
| 賃料 | 580,000円 |
| 貸賃条件 | 礼金1ヶ月 敷金1ヶ月 保証金なし |

| | | | |
|-------|--|-----------------------|--------------|
| 物件所在地 | 東京都千代田区四番町 | | |
| 交通 | 東京メトロ有楽町線 市ヶ谷 徒歩4分 | | |
| 建物 | 建物名 | ザ・パークハウス四番町レジデンス 1203 | |
| | 構造・規模 | RC 14階建 地下1階/12階部分 | |
| | 使用部分積 | 88.36㎡ | |
| 間取内訳 | LD15 K3.7 洋室①6 洋室②8.5 洋室③6 | | |
| 築年月 | 2013年08月 | 契約期間 | 2年 |
| 管理費等 | なし 共益費なし 雑費なし | | |
| 駐車場 | なし | | |
| 現況 | 居住中 | 入居可能時期 | 2024年6月10日予定 |
| 設備 | B・T別、シャワー、追焚機能、浴室乾燥機、トイレ、温水洗浄便座、洗面台、ガスコンロ付、3口以上コンロ、システムキッチン、食器洗浄乾燥機、浄水器、ディスプレイ、収納スペース、クローゼット、ウォークインクローゼット、シューズ1C、室内洗濯機置場、給湯、フローリング、床暖房、エアコン2台以上... | | |
| 保険等 | 要2年 | | |
| 備考 | ペット・楽器・喫煙・民泊不可 鍵交換（任意）・退去時室内清掃・エアコン洗浄・入居中退去時浄水器カートリッジ交換費用借主負担 更新料：新賃料1ヶ月 賃貸保証：加入要 エルズサポート 初年度委託料：賃料等合計額の50%（最低保証料2万円）2年目以降：1年毎8千円 利用駅1：東京メトロ有楽町線 麴町 徒歩8分 利用駅2：東京メトロ半蔵門線 半蔵門 徒歩8分 | | |

MODERN STANDARD

tel: **0120-803-902**

fax: 03-4531-8282

mail: info@m-standard.co.jp

取引形態

媒介

手数料配分

貸主0% / 借主100%
元付0% / 客付100%

株式会社Modern Standard

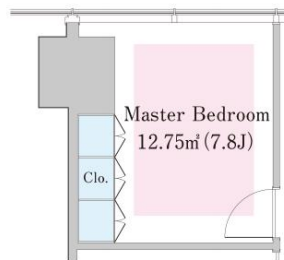
〒106-6290 東京都港区六本木3-2-1 住友不動産六本木グランドタワー40F

東京都知事 (3) 第91130号

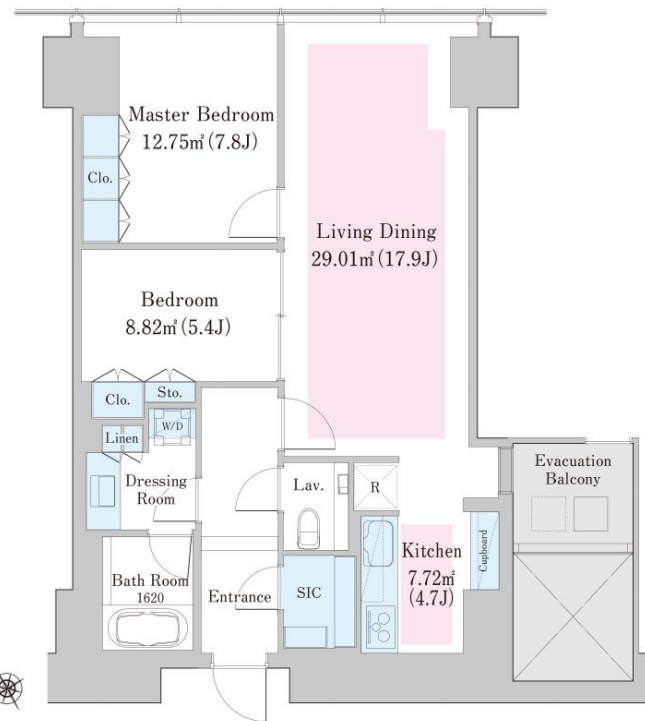
ラ・トゥール新宿ファースト 2206号室 (22F)

情報更新日：2024/4/25 次回更新予定日：随時

| | | | |
|-----------|---|------|----------------|
| 間取り(タイプ) | 2LDK(80-E) | 専有面積 | 82.37㎡ (24.9坪) |
| 賃料(管理費含む) | 590,000円 | 共益費 | 無し |
| 敷金・礼金 | 2ヶ月・無し | 更新料 | - |
| 契約形態(年) | 定期借家契約(3年) | 空き状況 | 入居日相談(原状回復中) |
| 備考 | <p>■地上35階建ての19~35階の高層レジデンス ■当社新宿エリア初ヴァレーサービス付き ■フィットネスルームやパーティールームなど充実の共用施設</p> <p>※SOHO物件を除き、居住専用となります</p> | | |
| 設備一覧 | <p>※一部ご視聴いただけないチャンネルがある場合がございます。詳細はお問い合わせください。 ※駐車場等の付帯設備の空室状況・ご利用料金はお問い合わせください。</p> <div style="display: flex; flex-wrap: wrap;"> <div style="width: 25%;"> <p> コンシェルジュ</p> <p> バイク置き場</p> <p> BS放送 視聴可</p> <p> インターネット光回線相談可 ※お客様の個人契約になります</p> </div> <div style="width: 25%;"> <p> フィットネスルーム</p> <p> 駐輪場</p> <p> CS放送(スカパー・ケーブルTV) 視聴可</p> <p> CS110° 放送視聴可</p> <p> 災害用 備蓄品</p> </div> <div style="width: 25%;"> <p> ラウンジ</p> <p> 免震構造</p> <p> CS110° 放送視聴可</p> <p> ペット相談可</p> <p> 24時間有人管理</p> <p> インターネット光回線常時無料接続 ※当社契約プロバイダー</p> </div> <div style="width: 25%;"> <p> 駐車場</p> <p> 床暖房</p> <p> 無料接続</p> </div> </div> | | |
| 竣工年月 | 2023年3月 | | |
| 構造・規模 | 地上：鉄骨造(一部CFT構造)、地下：鉄筋コンクリート造/地上35階、地下2階 | | |
| 住所 | 東京都新宿区西新宿五丁目1番1 | | |
| 最寄駅 | <p>JR・小田急線・京王線「新宿」駅徒歩17分 東京メトロ丸の内線「西新宿」駅徒歩7分 東京メトロ丸の内線・都営大江戸線「中野坂上」駅徒歩6分 都営大江戸線「西新宿五丁目」駅徒歩11分 都営大江戸線「都庁前」駅徒歩12分 都営新宿線「新宿」駅徒歩19分</p> | | |
| | | | |



19階部分図



- ※1 賃貸保証委託契約：要(当社指定保証会社)
保証料：1年目 賃料の30%～、2年目以降 8,000円/年～
保証会社により料金が異なりますので詳しくはお問合せください。
- ※2 先着順となりますので予めご了承下さい
- ※3 住宅総合保険への加入が必要です
- ※4 解約時、敷金償却1ヶ月
- ※5 1年未満で解約の場合は違約金1ヶ月
- ※6 図面と現状が異なる場合、現状を優先させていただきます。

MODERN STANDARD tel: **0120-803-902**

fax : 03-4531-8282
mail : info@m-standard.co.jp

株式会社Modern Standard

〒106-6290 東京都港区六本木3-2-1 住友不動産六本木グランドタワー40F

東京都知事 (3) 第91130号

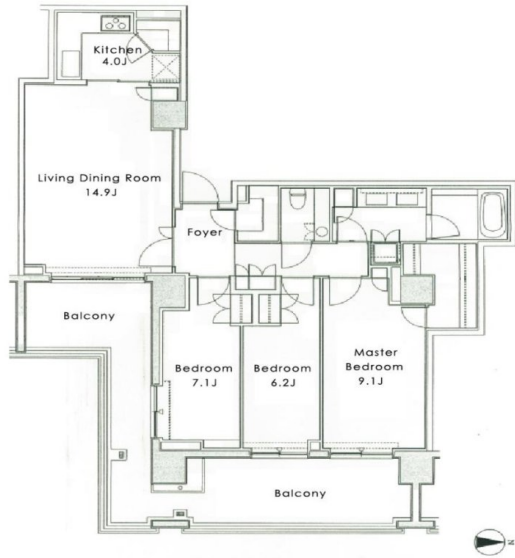
取引形態

媒介

手数料配分

貸主0% / 借主100%
元付0% / 客付100%

| | | |
|---------------|-------------|-----------|
| 広尾ガーデンフォレスト 楓 | Room # C608 | Type Apt. |
|---------------|-------------|-----------|



| | | | | | | |
|----------|-------------|------------|--------------|------------|------------|---|
| 所在地 | 渋谷区広尾4-1-25 | | | | | |
| 交通 | 10 min. | 広尾 station | 日比谷線 Line | 備考1: | | |
| | min. | station | Line | | | |
| | min. | station | Line | | | |
| 賃料 | ¥ 700,000 | | | | | |
| 敷金 | ¥ 1,400,000 | 礼金 | ¥ 700,000 | 更新料 | × | |
| 床面積 | 99.77 ㎡ | 間取 | 3LDK | ベット | △ | |
| 駐車場 | 有 | 駐車料金 | ¥ 39,000 ~ ¥ | # of Cars | 1 (No.198) | |
| トランクルーム | × | トランクルーム料金 | ¥ | | | |
| 構造 | RC | 竣工 | 2009.2 | | | |
| 入居時期 | 5月中旬 | 契約形態 | 定期借家 | 契約期間 | 2 years | |
| ファミリールーム | 書斎 | 納戸 | メイトルーム | 和室 | | |
| バルコニー | ○ 庭 | テラス | | | | |
| 冷蔵庫 | 洗濯機 | 乾燥機 | 食洗機 | 浄水器 | ○ オープン | |
| 電子レンジ | デイスホ-サ- | ○ 暖炉 | シャワトイレ | ○ CATV | ○ BS/CS | ○ |
| インターネット | ○ エアコン | ○ 床暖房 | ○ 浴室乾燥機 | ○ フロントサービス | ○ 管理人 | ○ |
| ジム | プール | | | | | |

備考2: 機械式で全長5,300×全幅1,950×高さ1,750、重量2.3 t

分譲マンション

交通

東京メトロ千代田線 赤坂駅 徒歩5分
東京メトロ銀座線 溜池山王駅 徒歩6分
東京メトロ南北線 溜池山王駅 徒歩6分

物件名称

赤坂タワーレジデンス
トップオブザヒル

33階
2LDK

月額賃料

900,000円

管理費

なし

礼金

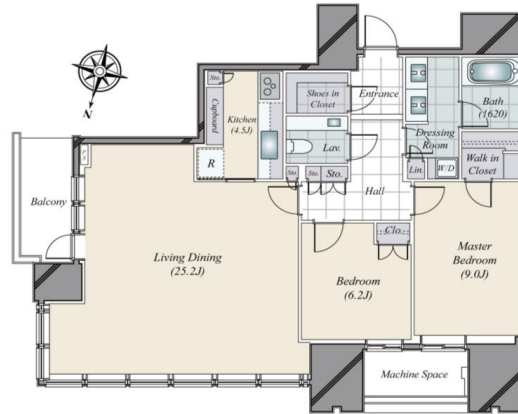
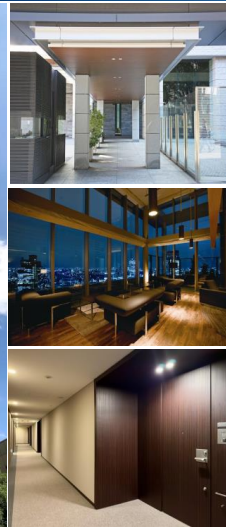
賃料の1ヶ月分

敷金

賃料の2ヶ月分

Akasaka Tower Residence Top of The Hill

サンウッド・東急不動産・竹中工務店 旧分譲



Architectural data

- 分譲：(株)サンウッド・東急不動産(株)・(株)竹中工務店
- 施工：(株)竹中工務店
- 管理：森ビル
- 総戸数：521戸
- 24時間有人管理

Information

- 1620サイズのバスルーム
- 食洗機・デイスポーター・浴室乾燥機
エアコン（4基）・床暖房・浄水器

- 駐車場（44,880円/月額）※空き状況・車両サイズ詳細をご確認ください

■床高3300mm・全床フローリング・全高7550mm・重量200kgの室内清掃費は貸主負担を原則としていますが本物件は清掃費用1,749円（税込）を借主に負担していただきます。また、喫煙・ペット飼育等借主の通常使用以外による汚れ・臭い等の除去費用等は別途借主負担となります。 ※清掃は貸主指定業者により行います。 ■携帯電話の受信状況は、ご使用になる端末で現地にてご確認ください。 ■このハウジングマップは概要紹介図です。間取図は参考図面としてご確認ください。間取図の量数、形状等が現況と異なる場合は現況優先となることをご了承願います。 ■ご成約の際には当社規定の仲介手数料（税込）を申し受けます。

(住居表示)

東京都港区赤坂2丁目17-50

賃貸借種類

定期賃貸借

賃貸借期間

5年間

損害保険料等

12,700円(1年間)

入居日

相談

更新料

—

【駐車場】

空き有り(44,880円/月額)

【バイク置場】

空き有り(2,040円/月額・原付サイズ)

【計検場】

空き有り(310円/月額)2024年4月25日現在

建物

専有面積

101.59㎡(約30.73坪)壁芯

建築年月

平成20年4月

間取り

2LDK

構造・規模

鉄筋コンクリート造陸屋根 地下3階付 45階建

専用使用部

バルコニー 6.13㎡

方位

北西/北東

総戸数

その他賃貸条件

家賃保証 家賃保証会社利用必須(例)エポス利用の場合の保証料は、初回契約時 賃料等の50%、賃料収納月以降1,000円/月

ペット

不可

ピアノ

相談(規約遵守)

事務所使用

不可

喫煙

不可

その他

■喫煙禁止住戸

■安心入居サポート：月額770円(税込)

建物設備

電気：一括受電方式でない/ガス：都市ガス/飲用水：公営/排水：本下水

オートロック|TVモニタ付インターホン|エレベーター|宅配ボックス|ケーブルテレビ|インターネット対応|エアコン全室(4台)|床暖房|フローリング|台所

|システムキッチン|ガス給湯器|ガスコンロ(3口)|食器洗浄乾燥機|デイス

ポーター|浄水器|浴室|追焚き可|シャワー|浴室乾燥機|洗面化粧台|洗面所

独立|室内洗濯機置場|トイレ|温水洗浄便座|浴室トイレ別|ウォークインクロー

ゼット|シューズボックス|バルコニー|駐車場|駐輪場|バイク置場

その他設備

性能保証除外

管理

森ビル株式会社

管理体制

常勤

他費用負担

CATV、インターネットを利用の場合、個人契約、費用は借主負担。

備考

賃料等が口座引落の場合、口座振替料の負担があります。駐車場賃借の場合は契約形態により仲介手数料、車庫証明手数料等の負担があります。

専用使用

室外機置場 6.68㎡

インターネット

：つなぐネット基本使用料無料

MODERN STANDARD

tel :

0120-803-902

fax : 03-4531-8282

mail : info@m-standard.co.jp

取引形態

媒介

手数料配分

貸主0% / 借主100%
元付0% / 客付100%

株式会社Modern Standard

〒106-6290 東京都港区六本木3-2-1 住友不動産六本木グランドタワー40F

東京都知事(3)第91130号