

物件名	交通	賃料条件
パークタワー晴海 2617号室	東京メトロ有楽町線 『月島』 駅徒歩 <b>12</b> 分	賃料 270,000円
	東京メトロ有楽町線 『豊洲』 駅徒歩 <b>15</b> 分	管理費 20,000円



☆高級新築分譲タワーマンション☆インターネット基本使用料無料!

★スカイツリー 一望



- ・オートロック・システムガスキッチン・浴室乾燥機・追焚き
- ・全居室収納・広々バルコニー・温水洗浄便座・床暖房
- ・食洗機・TVモニター付インターホン・エアコン(LDに1台)
- ・室内洗濯置場・WICクロゼット・人管理常駐・エレベーター
- ・宅配ボックス・トランクルーム・メールボックス
- ・24時間ゴミ出し可・駐輪場

◆充実の共用施設

- ・1Fオーナーズリビング、アクティブパーク、トレジャーテラス
- ・2Fオーナーズキャビン(ゲストルーム)、ランプテラス、キッズスクエア  
キャビンラウンジ、カフェコーナー、アクティブステーション、グランデッキ
- ・3Fオーシャンビューラウンジ
- ・36F天空キャビン(スカイダイニング、スカイラウンジ)



主要駅へ所有時間

- 東京メトロ有楽町線  
都営大江戸線「月島」駅利用
- ・「銀座1丁目駅」へ 直通4分
  - ・「有楽町」駅へ 直通5分
  - ・「池袋」駅へ 直通25分



詳細	
敷金・礼金	2ヶ月・1ヶ月
所在地	東京都中央区晴海2-2-42
構造	RC造 地上48階地下1階
間取り	2LDK+WIC+TR
専有面積	54.48㎡※トランクルーム0.76㎡を含む
築年月	2019年2月
契約期間	2年間
更新	新賃料1ヶ月分 ※事務手数料15,000円(税別)
現況	8月下旬退去予定

- ペット飼育相談可  
(敷金+1ヶ月退去時償却)
- 火災保険加入要
- 家賃保証会社加入要※全保連株式会社
- ☆申込時必要書類  
・写真付き身分証明書
- ※法人契約不可

**MODERN STANDARD**

株式会社Modern Standard [東京都知事(3)第91130号]

tel: 売買 **0120-962-658** (10:00 - 19:00、火水以外)  
賃貸 **0120-803-902** (9:45 - 19:00、水以外)

現況優先

取引形態  
媒介

〒106-6290 東京都港区六本木3-2-1 住友不動産六本木グランドタワー40F

# 貸マンション

## 品川駅

シティタワー品川 東棟(シティタワーシナガワ) 1920

間取り  
2LDK

専有面積  
73.89㎡

築年月  
2008年04月



## 法人・F O相談可能 人気のシティタワーシリーズ

### チェックポイント！

主要採光面：北向き,社宅可,楽器不可,D I Y不可,ペット相談 小型犬可(敷金+2ヶ月、契約時1ヵ月敷引),保証人不要,B・T別,洗面所独立,ウォークインクローゼット,室内洗濯機置場,エアコン2台以上,インターネット対応,火災警報器(報知機),24時間セキュリティ,バルコニー,エレベーター



物件種目	貸マンション
最寄駅	品川
間取タイプ	2LDK
賃料	280,000円
貸賃条件	礼金1ヶ月 敷金2ヶ月 保証金なし

物件所在地	東京都港区港南4丁目2-7		
交通	J R 東海道新幹線 品川 徒歩12分		
建物	建物名	シティタワー品川 東棟(シティタワーシナガワ) 1920	
	構造・規模	R C 43階建/19階部分	
	使用部分積	73.89㎡	
間取内訳	洋7.5・5 LDK 13.7		
築年月	2008年04月	契約期間	2年
管理費等	20,000円/月 共益費なし 雑費なし		
駐車場			
現況	居住中 2024年08月31日退去予定	入居可能時期	相談
設備	B・T別,洗面所独立,ウォークインクローゼット,室内洗濯機置場,エアコン2台以上,インターネット対応,火災警報器(報知機),24時間セキュリティ,バルコニー,エレベーター		
保険等	要2年20,000円		
備考	事務手数料:16,500円 更新事務手数料:11,000円 あんしんコール24:16,500円/月 更新料:新賃料1ヶ月 賃貸保証:加入要50%~ 鍵交換代等:有 27,500円~ 利用駅1:J R横須賀線品川 徒歩12分 利用駅2:J R京浜東北・根岸線品川 徒歩15分		

# MODERN STANDARD

株式会社Modern Standard [東京都知事(3)第91130号]

tel: 売買 0120-962-658 (10:00 - 19:00、火水以外)  
賃貸 0120-803-902 (9:45 - 19:00、水以外)

現況優先

取引形態  
媒介

〒106-6290 東京都港区六本木3-2-1 住友不動産六本木グランドタワー40F

# ビューネ渋谷桜丘 802号 55.69m<sup>2</sup> 29万円

渋谷駅新南口開通 徒歩3分 代官山徒歩10分



8月中旬入居可!

3方向採光 両面バルコニー

ミニストップ 徒歩約1分

マルエツ 徒歩約3分

物件種目	住居/区分所有	
最寄駅	「渋谷駅」 JR/山手線, 東横線, 銀座線, 半蔵門線, 田園調布線, 副都心線, 井の頭線	
賃料/管理費	29万円 / 1万円	
礼金/敷金	1ヶ月分 / 1ヶ月分	鍵交換: 2.65万円 火災保険: 1.8万円
契約	普通借家契約2年	
物件所在地	8階部分/11階建	渋谷区桜丘町7-11-802
交通	JR山手線 渋谷駅 徒歩5分	
建物	8階部分/11階建て	802号室
	構造	鉄筋コンクリート(RC) 11階
	専有部分面積	55.69m <sup>2</sup>
	築年数	2000年3月



## ビューネ渋谷桜丘部屋の設備

エレベーター	宅配ボックス	オートロック	TVインターフォン	インターネット	BS	CS	CATV
駅近	コンビニ近	2階以上	駐車場有	分譲タイプ賃貸			
エアコン	ロフト	バルコニー	専用扉	室内洗濯機置場	シューズボックス	バストイレ別	追い炊き風呂
角部屋	シャワートイレ	独立洗面	シャンプードレッサー	システムキッチン	ガスコンロ対応	照明	南向き
フローリング	クローゼット	最上階	ペット相談	楽器相談			

# MODERN STANDARD

株式会社Modern Standard [東京都知事 (3) 第91130号]

tel: 売買 0120-962-658 (10:00 - 19:00、火水以外)

賃貸 0120-803-902 (9:45 - 19:00、水以外)

現況優先

取引形態  
媒介

〒106-6290 東京都港区六本木3-2-1 住友不動産六本木グランドタワー40F

# 貸マンション

## 麻布十番駅

パークコート麻布十番ザ・タワー 1204号室

間取り  
1LDK

専有面積  
42.29㎡

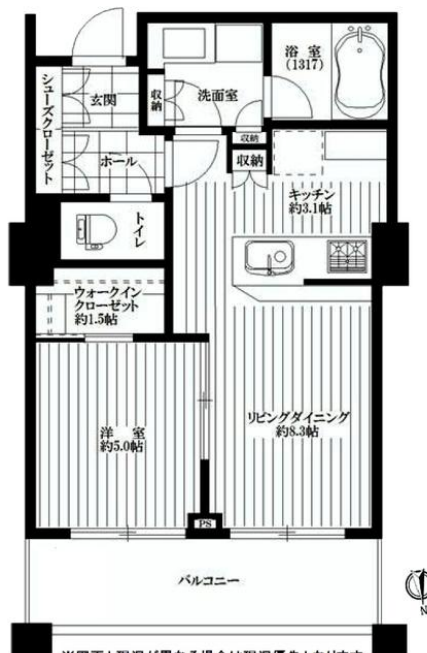
築年月  
2010年05月



## 東京タワーView! 高級タワーレジデンス!

### チェックポイント!

主要採光面：北向き、常時ゴミ出し可能、分譲タイプ、制震構造、B・T別、オートバス、追焚機能、浴室乾燥機、温水洗浄便座、洗面所独立、ガスコンロ付、3口以上コンロ、カウンターキッチン、システムキッチン、食器洗浄乾燥機、デイスポーター、収納スペース、ウォークインクローゼット、シューズボックス、室内洗濯機置場、給湯、都市ガス、フローリング、床暖房、エアコン、オートロック、モニタ付インターホン、24時間セキュリティ、バルコニー、エレベーター、宅配BOX、フロントサービス、共用パーティールーム、共用ゲストルーム、フィットネス施設



物件種目	貸マンション
最寄駅	麻布十番
間取タイプ	1LDK
賃料	295,000円
賃貸条件	礼金1ヶ月 敷金2ヶ月 保証金なし

物件所在地	東京都港区三田1丁目7-1		
交通	東京メトロ南北線 麻布十番 徒歩3分		
建物	建物名	パークコート麻布十番ザ・タワー 1204号室	
	構造・規模	RC 36階建 地下1階/12階部分	
	使用部分積	42.29㎡	
	間取内訳	洋5 LDK 11.4	
築年月	2010年05月	契約期間	2年
管理費等	なし		
駐車場			
現況	居住中	入居可能時期	2024年8月上旬予定
設備	B・T別、オートバス、追焚機能、浴室乾燥機、温水洗浄便座、洗面所独立、ガスコンロ付、3口以上コンロ、カウンターキッチン、システムキッチン、食器洗浄乾燥機、デイスポーター、収納スペース、ウォークインクローゼット、シューズボックス、室内洗濯機置場、給湯、都市ガス、フローリング、床暖房、エア...		
保険等	要 2年16,100円		
備考	設備充実 ※喫煙者不可 賃貸保証：加入要 ☆お申込み内容による。 利用駅1：都営大江戸線 麻布十番 徒歩3分 利用駅2：都営大江戸線 赤羽橋 徒歩6分		

# MODERN STANDARD

株式会社Modern Standard [東京都知事(3)第91130号]

tel: 売買 0120-962-658  
賃貸 0120-803-902

(10:00 - 19:00、火水以外)

(9:45 - 19:00、水以外)

現況優先

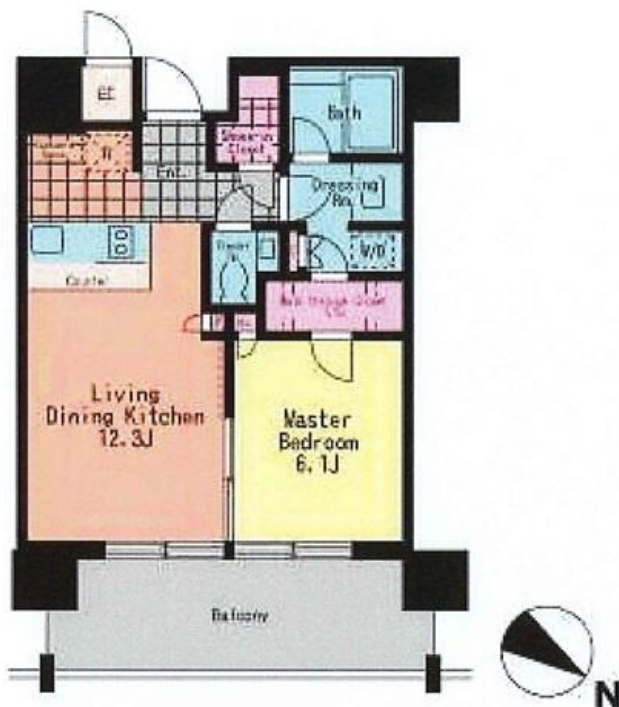
取引形態  
媒介

〒106-6290 東京都港区六本木3-2-1 住友不動産六本木グランドタワー40F

# The roppongi tokyo

15F 1LDK

東向き



※ 図面と現況が異なる場合は現況を優先とします。

物件種別	分譲賃貸マンション		
最寄駅	六本木		
賃貸条件	賃料: 298,000円		
	敷金: 2ヶ月		
	礼金: 1ヶ月		
物件所在地	港区六本木3丁目7番1		
交通	日比谷線「六本木」駅 徒歩3分 南北線「六本木1丁目」駅 徒歩5分		
物件名	The Roppongi Tokyo Club Residence		
階数	15階部分		
使用部分面積	約47.04㎡ (14.22坪)		
構造・規模	鉄筋コンクリート造39階建		
築年月日	平成23年11月30日		
入居	相談	駐車場	別途契約
現況	空室	駐車場月額	65,000円、75,000円
更新料	新賃料1ヶ月	契約期間	2年
共益費	34,000円	保険	有(指定)
解約予告	2か月前予告	仲介手数料	1ヶ月
特記事項	ペット飼育不可 保証会社加入要		
設備	オートロック・コンシェルジュ・EV エアコン2基・独立洗面台 床暖房、食洗器、デイスポーター、浴室乾燥機 ※入居時に浄水カートリッジを購入頂きます		
備考	事務所使用不可 スカイラウンジ・ゲストルーム BS、CS、CATV		

## MODERN STANDARD

株式会社Modern Standard [東京都知事(3)第91130号]

tel: 売買 0120-962-658 (10:00 - 19:00、火水以外)

賃貸 0120-803-902 (9:45 - 19:00、水以外)

現況優先

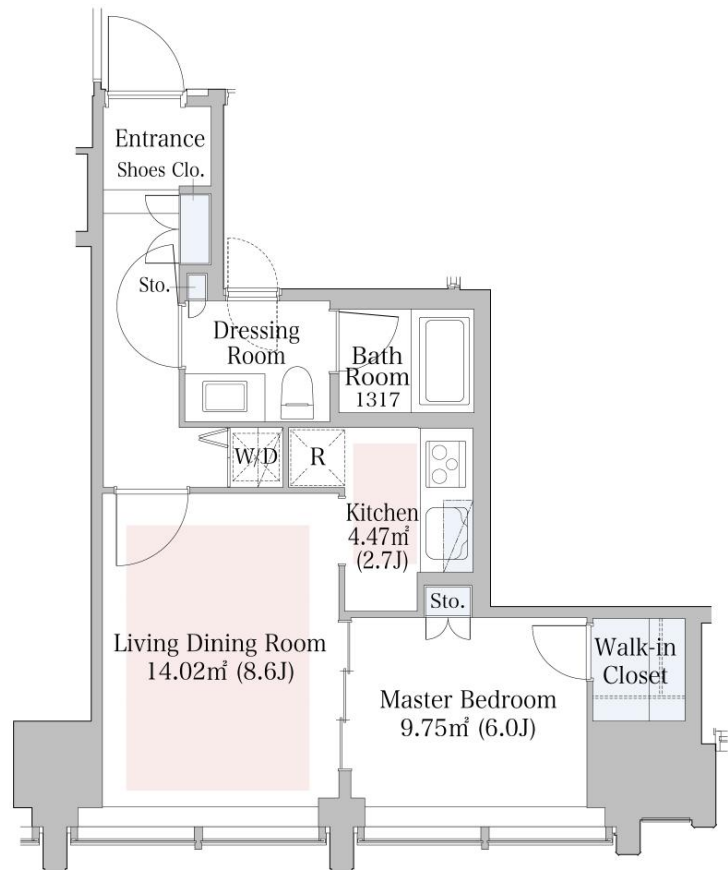
取引形態  
媒介

〒106-6290 東京都港区六本木3-2-1 住友不動産六本木グランドタワー40F

# ラ・トゥール飯田橋 1003号室 (10F)

情報更新日：2024/7/24 次回更新予定日：随時

間取り(タイプ)	1LDK(D)	専有面積	44.22㎡ (13.3坪)	
賃料(管理費含む)	300,000円	共益費	無し	
敷金・礼金	2ヶ月・無し	更新料	-	
契約形態(年)	定期借家契約(3年)	空き状況	空室予定(退去予定：2024年8月)	
備考	■24時間コンシェルジュサービス ■スカイガーデン、集会室完備 ■解約時敷金償却1か月  ※SOHO物件を除き、居住専用となります			
設備一覧	※一部ご視聴いただけないチャンネルがある場合がございます。詳細はお問い合わせください。 ※駐車場等の付帯設備の空室状況・ご利用料金はお問い合わせください。			
 コンシェルジュ	 多目的ルーム	 ペット可 一部住戸を除く	 トランクルーム	 駐車場
 バイク置き場	 駐輪場	 制震構造	 24時間有人管理	 床暖房
 BS放送 視聴可	 CS放送 (スカパー) 視聴可	 CS110° 放送視聴可	 インターネット光回線常時無料接続 ※当社契約プロバイダー	
 インターネット光回線相談可 ※お客様の個人契約になります	 災害用 備蓄品			
竣工年月	2010年4月			
構造・規模	鉄骨造、一部鉄骨鉄筋コンクリート造、地上34階・地下3階(住宅階：7-21階)			
住所	東京都文京区後楽二丁目6番1			
最寄駅	JR中央・総武線、東京メトロ有楽町線・南北線・東西線「飯田橋」駅 徒歩6分 都営大江戸線「飯田橋」駅 徒歩4分 東京メトロ丸ノ内線・南北線「後楽園」駅 徒歩9分			
				



- ※1 賃貸保証委託契約：要(当社指定保証会社)  
保証料：1年目 賃料の30%～、2年目以降 8,000円/年～  
保証会社により料金が異なりますので詳しくはお問合せください。
- ※2 先着順となりますので予めご了承下さい
- ※3 住宅総合保険への加入が必要です
- ※4 解約時、敷金償却1ヶ月
- ※5 1年未満で解約の場合は違約金1ヶ月
- ※6 図面と現状が異なる場合、現状を優先させていただきます。

## MODERN STANDARD

tel: 売買 **0120-962-658** (10:00 - 19:00、火水以外)  
賃貸 **0120-803-902** (9:45 - 19:00、水以外)

現況優先

取引形態  
媒介

※掲載の徒歩分数は、建物の出入口を基点とし駅出入口およびバス停を着点とした概算距離を基に、80mを1分として算出(端数切り上げ)したものです。  
 ※間取り表記のN(納戸)やS(サービールーム)は、居室以外の空間を表しています。  
 詳細については(https://www.mitsui-chintai.co.jp/service/annotation/layout.html)をご確認ください。

賃貸マンション

■建物外観■



Common Areas

■現地案内図■



※図面と現況に相違がある場合は現況優先と致します。

Park Axis

池田山

インターネット無料

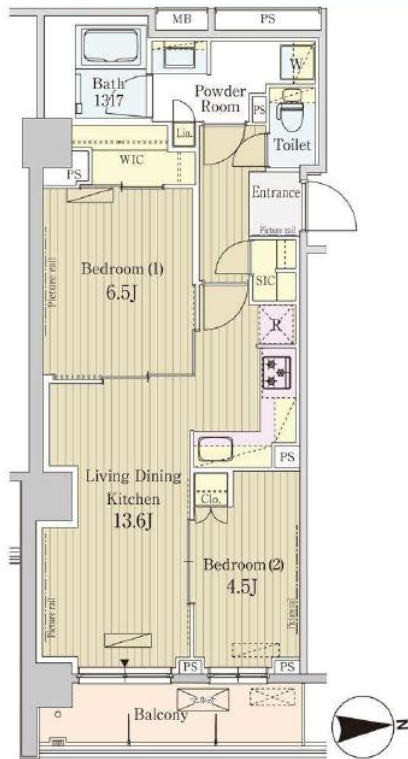
Wi-Fi 無料

このレジデンスは、あらゆる価値観を超えていく。

都営浅草線「五反田」駅 JR山手線「五反田」駅

屋内バイク置場 (28台)  
 ■1-14,19-28番 5,500円/月(税込)  
 全高:1.27m 全幅:0.6m  
 全長:1.65m/2.15m  
 ■15-18番 8,800円/月(税込)  
 全高:1.27m 全幅:0.6m  
 全長:2.4m

機械式駐車場 (85台)  
 全高:1.55m/1.8m/2.1m  
 全幅:1.8m/1.85m/1.9m  
 全長:5.05m/5.3m  
 重量:2t/2.3t



相バ談可  
 フロアリング エアコン 浴室乾燥機 追い焚き  
 温水洗浄便座 ガスコンロ(3口) グリル 乾衣機  
 Wi-Fi無料 Wi-Fi オートロック 宅配ロッカー  
 駐輪場 フロンサービス 管理人常駐 入居時検交換金(保証料)  
 相談可 相談可 三井のすまいLOOP 利用可 割引有  
 ペット相談可 ピアノ相談可(ソファ等付)

物件名称	パークアクシス池田山 219号室		
タイプ	2LDK+WIC+SIC		
賃料	311,000 円/月		
管理費/共益費	無		
敷金	2ヶ月	礼金	2ヶ月
物件所在地	東京都品川区東五反田四丁目10番22号		
交通	JR山手線『五反田』	駅 徒歩	5分
	バス乗車	分	徒歩 分
	東京都交通局都営浅草線『五反田』	駅 徒歩	3分
	バス乗車	分	徒歩 分
建物	構造・規模	鉄筋コンクリート造 地上12階建	賃貸戸数
	専有面積	59.80 m <sup>2</sup> (18.08 坪)	
竣工年月	2015年3月		
入居予定日	9月中旬	案内可能日	即可
契約期間	2年	更新料	新賃料の1ヶ月分相当額
駐車場	有	駐車場備考	
駐車場料金			
賃貸保証委託契約	区分	必須 クレディット・レジデント・アシスタンス 他2社	
	条件	初回保証委託料(最低15,000円):月額賃料等の50%、2年目以降:10,000円/年	
保険	借家人賠償責任保険を付帯した火災保険にご加入いただけます		
管理会社	グローバルコミュニティ株式会社 東京支社		
その他費用	入居時における玄関錠交換代:22,000円(税込) 退去時における通常清掃費用:78,936円(税込)		
設備	エアコン 浴室乾燥機 給湯追い焚き コンロ グリル オートロック 宅配ロッカー		
備考	ピアノ相談可 ペット相談可 フロント管理:常駐 保証会社必須(RA共同保証・RA・Casa) 電気NTT申込/自振 必須 ピアノ相談可 ペット相談可(敷+1) 駐輪場1台まで(希望があれば無料で申込可・上段の可能性あり)		
めやす賃料	330,438円/月		
めやす賃料とは賃料、共益費・管理費、敷引金、礼金、更新料を含み、賃料等の設定が無いものと仮定して4年間貸借した場合(定期借家の場合は、契約期間)の1ヶ月あたりの金額です。 ※ 敷引金は、敷金の償却、保証金の償却など、預かった金銭から必ず差し引くものをいいます。 ※ めやす賃料は、消費者に適切な情報を提供する為の表示であり、事業者に一時金を推奨しているものではありません。 ※ めやす賃料は、実際の総支払額と異なる場合があります。詳しくは、不動産会社にご確認ください。 ※お申し込み後、審査の結果お断りする場合がございます。			

MODERN STANDARD

株式会社Modern Standard [東京都知事(3)第91130号]

tel: 売買 0120-962-658 (10:00 - 19:00、火水以外)  
 賃貸 0120-803-902 (9:45 - 19:00、水以外)

現況優先

取引形態  
 媒介

〒106-6290 東京都港区六本木3-2-1 住友不動産六本木グランドタワー40F

※掲載の徒歩分は、建物の出入口を基点とし駅出入口およびバス停を着点とした概算距離を基に、80mを1分として算出(端数切り上げ)したものです。  
 ※間取り表記のN(納戸)やS(サブスルーム)は、居室以外の空間を表しています。  
 詳細については(https://www.mitsui-chintai.co.jp/service/annotation/layout.html)をご確認ください。

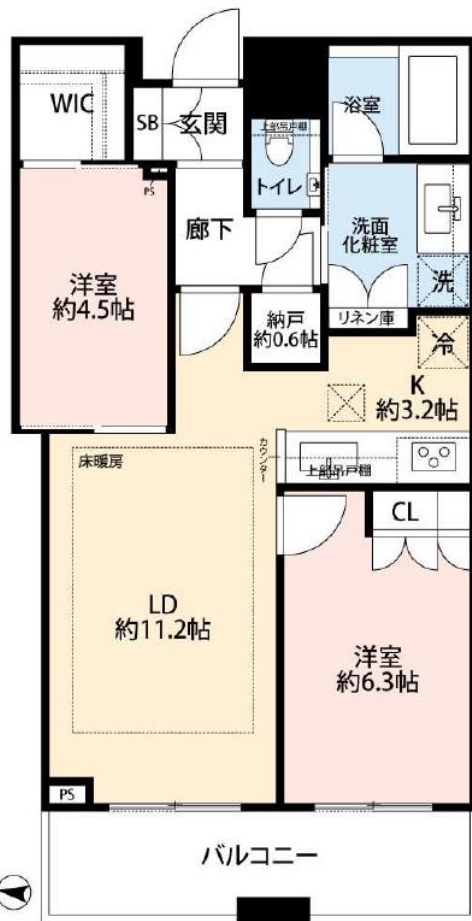
広告掲載不可

賃貸マンション

■建物外観■



■現地案内図■



- 分譲タイプ タワー・大規模 BSアンテナ CSアンテナ
- 光ファイバー対応 相談可 駐車場相談 管理人常駐 フロントサービス
- セキュリティ24h オートロック カラーリモコンキーレス 床暖房
- エアコン ガスコンロ(3口) グリル 食器洗い乾燥機
- 浄水機 ディスポーザー フルオートバス 浴室乾燥機

【保証会社利用必須 Casa】

初回保証委託料：月額賃料等の50%、2年目以降：10,000円/年

※図面と現況に相違がある場合は現況優先と致します。

物件名称	プラウドタワー千代田富士見 1210号室			
間取り	2LDK+N+WIC			
賃貸条件	賃料	330,000 円/月		
管理費/共益費	無			
敷金	1ヶ月	礼金	1ヶ月	
所在地	東京都千代田区富士見2-7-1			
交通	東京メトロ有楽町線『飯田橋』	駅	徒歩	2分
	バス乗車	分	停	徒歩
	東京都交通局大江戸線『飯田橋』	駅	徒歩	2分
	バス乗車	分	停	徒歩
建物	構造・規模	鉄筋コンクリート造 地上38階 地下2階建	賃貸戸数	
	専有面積	59.86 m <sup>2</sup> ( 18.1 坪)	バルコニー面積	m <sup>2</sup> ( 坪)
竣工年月	2009年2月			
入居予定日	8月下旬			
案内可能日	即可			
契約期間	5年(定期借家)			
更新料	無(定期借家のため)			
駐車場	有	駐車場備考	相談	
駐車場料金				
賃貸保証委託契約	区分			
	条件			
保険	借家人賠償責任保険を付帯した火災保険にご加入いただきます。			
管理会社	野村不動産パートナーズ株式会社			
その他費用	退去時における通常清掃費用：65,846円(税込)			
設備	床暖房 エアコン 食洗機 浴室乾燥機 給湯追い焚き BS CS CATV コンロ グリル オートロック 宅配ロッカー			
備考	フロント 管理：常駐 ペット・楽器・喫煙不可/ 再契約相談可/ バルコニー面積：8.56m <sup>2</sup> / 保証会社利用必須(Casa)※大手法人以外			

\*お申し込み後、審査の結果お断りする場合がございます。

MODERN STANDARD

tel: 売買 0120-962-658 (10:00 - 19:00、火水以外)

賃貸 0120-803-902 (9:45 - 19:00、水以外)

現況優先

取引形態  
 媒介

株式会社Modern Standard [東京都知事(3)第91130号]

〒106-6290 東京都港区六本木3-2-1 住友不動産六本木グランドタワー40F



# 賃貸マンション

2LDK

336,000円

J R山手線/大崎  
駅歩5分



所在地	東京都品川区大崎2	
物件名	大崎ウエストシティタワーズ W棟	
賃貸条件	賃料	336,000円
	管理費	
	費用その他	礼金67.2万円 敷金33.6万円 ほか初期費用8.4183万円(清掃費: 84183円)
	損保	損保1.466万円2年
	入居	'24年10月初旬
建物	部屋番号	
	構造・階建	鉄骨鉄筋 39階建ての3階
	専有面積	76.53㎡
	開口向き	南
	間取詳細	洋7 洋6.2 LDK16.5
	築年月	'09/9
駐車場		
備考	清掃費: 84183円/保証会社利用必: レジデンシャルパートナーズ 保証料: 賃料等の50% (最低2万)、月額保証・事務手数料: 賃料等の1% (更新料無)/仲介手数料1ヶ月/指定保証会社利用必 ※一部法人契約除く、借主名義変更時: 新賃料の100% (税別)、TV有料放送・インターネットの利用および工事費有料の場合有、浄水器カートリッジ交換費用は借主負担、セキュリティ作動中のため常時ブレーカーオフ禁止、インターネット無料が一時中止・終了の場合有。その際損害責任は負いかねます。有料変更の際入居者負担有、宅配BOXの利用はフルタイムシステムの登録必須/バストイレ別/TVインターホン/浴室乾燥機/オートロック/室内	

## MODERN STANDARD

株式会社Modern Standard [東京都知事 (3) 第91130号]

tel: 売買 0120-962-658 (10:00 - 19:00、火水以外)  
賃貸 0120-803-902 (9:45 - 19:00、水以外)

現況優先

取引形態  
媒介

〒106-6290 東京都港区六本木3-2-1 住友不動産六本木グランドタワー40F

# サンウッド神楽坂

有楽町線・東西線・JR 飯田橋駅 徒歩5分

物件情報	
物件名	サンウッド神楽坂
所在地	東京都新宿区筑土八幡町5-8
構造	RC造
規模	地上5階 地下1階
竣工	2021年12月
募集フロア	1階 101号室
募集面積	約19.36坪 64.00㎡
賃料	345,000円
共益費	15,000円
敷金	2ヶ月
礼金	1ヶ月
その他雑費	保証会社・火災保険料等
契約期間	普通借家契約2年
更新料	新賃料の1ヶ月
設備	電気・ガス給湯(都市ガス)
	冷暖房・テレビ・モニター付インターホン
	ドアガード・ダブルロック
	防犯窓センサー
	ウォークインクローゼット
	ルーフバルコニー
	キッチンにディスポーザーあり 全室エアコン完備
共用部	宅配ロッカー・メールボックス トランクルームあり



※図面と現況が異なる場合は現況優先とさせていただきます。

## 周辺地図



## 外観・写真



マンション入口  
地下1階にあり

ベランダ眺望  
良好です

# MODERN STANDARD

株式会社Modern Standard [東京都知事(3)第91130号]

tel: 売買 0120-962-658 (10:00 - 19:00、火水以外)

賃貸 0120-803-902 (9:45 - 19:00、水以外)

現況優先

取引形態  
媒介

〒106-6290 東京都港区六本木3-2-1 住友不動産六本木グランドタワー40F

# ヴィラフォンターナ千代田富士見 - 603号室

バス・トイレ別、日当たり良好

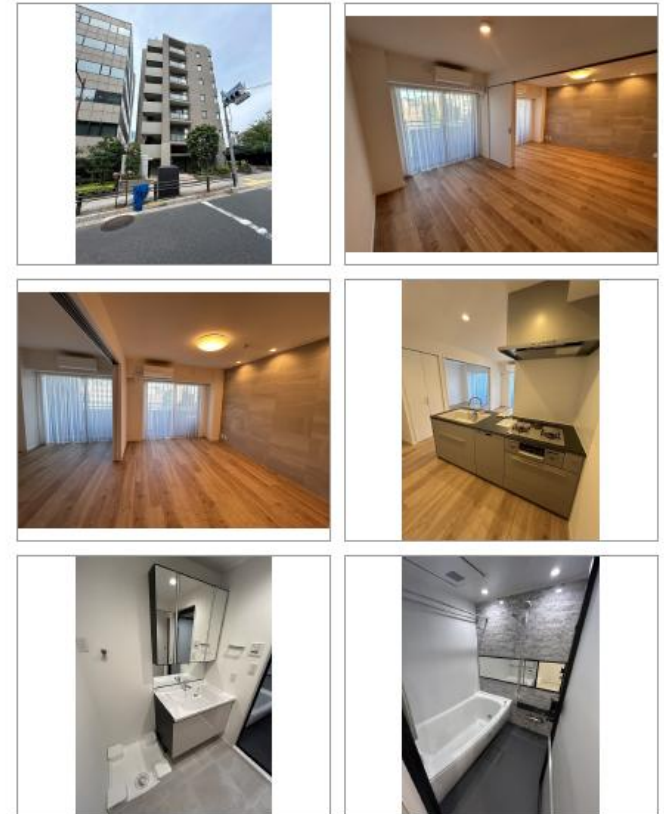
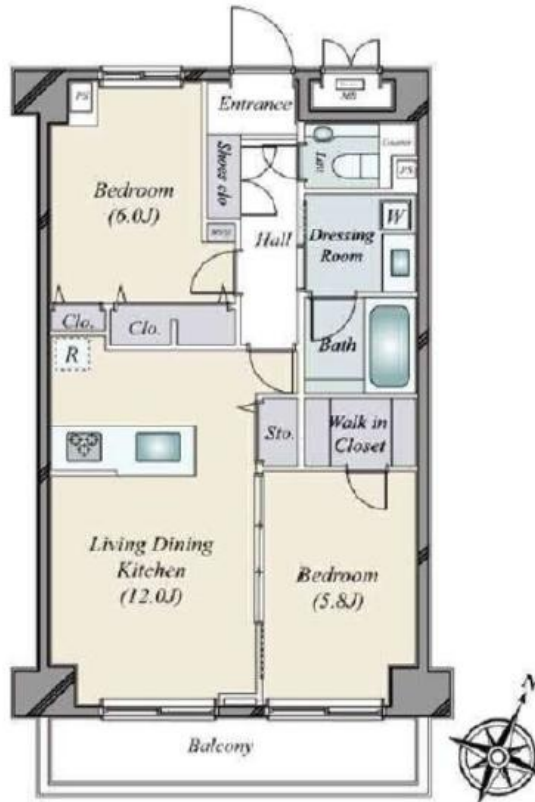
## 2LDK 350,000円

共益費30,000円  
礼金1ヶ月 敷金1ヶ月

大江戸線 飯田橋 徒歩 5分

東西線 九段下 徒歩 6分  
総武・中央線 水道橋 徒歩 16分

所在	東京都千代田区富士見1丁目2-19		
同取詳細			
構造・階建	SRC6階/8階建(地下0階)		
専有面積	56.84㎡	建物種別	マンション
築年月	1996年9月	開口向き	南
入居時期	即時	更新料	1ヶ月
損保	要2.3万円2年		
契約期間	普通借借(2年)		
保証会社	加入要(株式会社Casa/年毎更新料10000円/毎月の家賃は口座振替となります。/利用費用50%)		
駐車場	-		
入居諸条件	単身者可 2人入居可 子供可 事務所不可		
その他費用	室内消毒代22,000円(入居時)、安心サポート代1,000円(毎月)、事務手数料22,000円(入居時)		
周辺施設	エフワン飯田橋店まで391m 成城石井飯田橋サクラテラス店まで481m セブンイレブン千代田富士見1丁目店まで68m 麺やさごじょうまで306m 私立日本歯科大学まで143m		
設備	ガス:都市、室内洗濯機置場、ガスコンロ3口設置済、浴室乾燥機、洗面化粧台、南面バルコニー、フローリング、シューズボックス、ウォークインクローゼット、バス1箇所、トイレ1箇所、エアコン3台、給湯、バストイレ別、シャワー、脱衣所、洗面台、洗髪洗面化粧台、システムキッチン、対面キッチン、バルコニー、全室エアコン、収納3箇所、クローゼット3箇所、全室収納、エレベーター、集合郵便受け、ゴミ置場、外壁タイル、管理人巡回、食洗機		
備考	更新事務手数料:30,000円(税別)、2年未満の解約は短期違約金1ヶ月分、民泊不可、写真や図と現況が異なる場合は現況を優先させていただきます。、5駅利用可、4沿線利用可、閑静な住宅街、通風良好		



※掲載情報と現況が異なる場合は現況が優先となります。

# MODERN STANDARD

株式会社Modern Standard [東京都知事(3)第91130号]

tel: 売買 0120-962-658 (10:00 - 19:00、火水以外)  
賃貸 0120-803-902 (9:45 - 19:00、水以外)

現況優先

取引形態  
媒介

〒106-6290 東京都港区六本木3-2-1 住友不動産六本木グランドタワー40F

# アルビン六本木レジデンス - 601号室

六本木・麻布エリアの高級マンション

## 2LDK 360,000円

共益費20,000円  
礼金1ヶ月 敷金2ヶ月

大江戸線 麻布十番 徒歩 6分

南北線 麻布十番 徒歩 6分  
日比谷線 六本木 徒歩 8分

所在	東京都港区六本木5丁目18-17		
間取詳細	LDK(15.8畳) 洋(6畳) 洋(4.5畳)		
構造・階建	RC6階/14階建(地下0階)		
専有面積	64.05㎡	建物種別	マンション
築年月	2013年8月	開口向き	西
入居時期	即時	更新料	
損保	要2.65万円2年		
契約期間	定期賃借(2年)		
保証会社	加入要(株式会社Casa/年毎更新料10000円/利用費用50%)		
駐車場	空なし/屋内/平置/地上/屋根付/リモコン付きシャッター		
入居諸条件	単身者可 2人入居可 留学生不可 ペット可(室内のみ飼育可/小型犬可/猫可/敷金1ヶ月追加(償却)) 楽器不可 事務所不可		
その他費用	ペット飼育の場合、敷金増しあり(敷金総額1ヶ月)、24時間サービス1,000円(毎月)、消毒代22,000円(入居時)、事務手数料22,000円(入居時)		
周辺施設			
設備	ガス:都市、バス1箇所、トイレ1箇所、エアコン2台、室内洗濯機置場、ガスコンロ3口、給湯、シャワー、浴室乾燥機、脱衣所、洗面所独立、洗髪洗面化粧台、システムキッチン、角部屋、2面採光、バルコニー、フローリング、床暖房、24時間換気システム、収納8箇所、シューズボックス、ウォークインクローゼット、インターホン、TVモニター付ドアホン、オートロック、モニター付オートロック、エレベータ、宅配ボックス、駐輪場、地上デジタル、セキュリティシステム、防犯カメラ、ディンプルキー、管理人自動、オートバス、24時間ゴミ出し可、敷地内ごみ置き場、ダブルロックキー、24時間緊急通報システム、LDK15畳以上、洗淨便座		
備考	再契約可 毎月の賃料のお支払いは口座振替、再契約料:新賃料の1ヶ月分、再契約事務手数料:新賃料の0.5ヶ月分、2年未満の解約は短期解約違約金(賃料の1ヶ月分)有り、ペット飼育(敷金1ヶ月分追加・償却)※猫合計2匹まで、4駅利用可、3沿線利用可		



※掲載情報と現状が異なる場合は現状が優先となります。

# MODERN STANDARD

株式会社Modern Standard [東京都知事 (3) 第91130号]

tel: 売買 **0120-962-658** (10:00 - 19:00、火水以外)  
賃貸 **0120-803-902** (9:45 - 19:00、水以外)

現況優先

取引形態  
媒介

〒106-6290 東京都港区六本木3-2-1 住友不動産六本木グランドタワー40F

建物種別 マンション		
文京ガーデン ザ サウス		
1408号室	地上14階部分	2LDK

- 都営大江戸線「春日」駅徒歩1分、21階建タワーマンション
- トランクルーム1住戸1区画有り■ディスプレイ
- ネット無料(TCN光ネットに限る)



物件外観図



物件周辺図

※図面と現状に相違がある場合は現状優先とします。



入居可能日	2024年09月下旬 (工事の進捗等により変更有)	内覧	不可
タワー型マンション 24時間ゴミ出し可 自転車置場(無料): 1住戸1台迄 ネット使用料不要: TCN光ネットに限る 携帯電話の電波状況は現地でご確認下さい			

※消費税法の改定により税率が改定された場合には、変動後の税率により計算する事とします。

賃料	360,000 円	共益費	0 円
賃貸条件	敷金 1ヶ月	礼金 1ヶ月	償却金 0 円
更新料 新賃料の1ヶ月分相当額			
契約者・入居者専用会員制サービス「リープル」にご加入いただけます ※法人契約者対象外(入居者は対象となります) ※登録無料			

契約期間	普通借家 2年
所在地	東京都文京区小石川1丁目1-18
交通	都営大江戸線 春日駅 徒歩1分 東京メトロ丸ノ内線 後楽園駅 徒歩2分
建物	構造・規模 鉄筋コンクリート造 地上21階 地下1階建 専有面積 56.43㎡ (17.07坪)
築年月	2021年05月
戸数	総戸数 168戸 賃貸戸数 10戸 (住居)

保証会社	保証会社利用 必須 保証会社名 レジデンシャルパートナーズ 保証料: 賃料等の50%(最低2万)、月額手数料: 賃料等の1%(更新料無)
	保証会社利用 必須 保証会社名 オリコフォレントインシュア 保証料: 賃料等の50%(最低2万)、月次保証料: 賃料等の1%(更新料無)
	保証会社利用 必須 保証会社名 エルズサポート 保証料: 賃料等の50%(最低2万)、月次保証料: 賃料等の1%(更新料無)

設備	<共有設備> 給湯設備, 宅配BOX, メールボックス, タワー型マンションエレベーター, TVモニター付インターホン, オートロック, トランクルーム(無料), 自転車置場(無料), 防犯カメラ, ゴミ置場, 24時間ゴミ出し可, 管理人有(巡回)
	<専有設備> ダブルロック・デジタルキー, 浴室暖房乾燥機能, 追焚機能, システムキッチン, ディスボーター, 対面式キッチン, ハスト化別, グリル, 浄水器, 洗面所独立, ヒューチャーレール, 24時間換気システム, シューズWIC, 納戸, クロセット, ウォークインクローゼット, 壁掛けエアコン1台, 温水洗浄便座, 独立洗面化粧台, 床暖房(一部), 室内洗濯機置場

■指定保証会社利用必須※一部法人契約除く・敷金1ヶ月増■SOHO利用・楽器演奏・ペット飼育不可■トランクルーム1住戸1区画有り■退去時、室内清掃料・エアコン清掃費借主負担■現況優先 付随設備に関する費用・空き状況等は要確認■解約予告2ヶ月前■口座振替手数料借主負担

回線	CATV対応可, CATV対応CA回線よりインターネット対応, インターネット使用料不要, 電話回線(工事費用手)
初期費用	損害保険料 15,360 円

ランニング費用	
他一時金	清掃費 59,840 円 エアコン清掃費 11,000 円

# MODERN STANDARD

tel: 売買 0120-962-658 (10:00 - 19:00、火水以外)  
 賃貸 0120-803-902 (9:45 - 19:00、水以外)

取引形態  
**現況優先**  
 媒介

株式会社Modern Standard [東京都知事(3)第91130号]

〒106-6290 東京都港区六本木3-2-1 住友不動産六本木グランドタワー40F

# 高級賃貸マンション 広尾ガーデンヒルズ (分譲賃貸タイプ)

建物名称	広尾ガーデンヒルズ K棟 (定期借家契約)		
賃料	41万円 (7月申込限る)	敷金	2ヶ月
管理費	なし	礼金	1ヶ月
間取り	1SLDK (3LDKから変更)	保険	借家人賠償保険加入
面積	86.58㎡ (26.19坪)	再契約	新賃料 1ヶ月
所在地	渋谷区広尾4-1-13	駐車場	相談 (地下平面 4.5~5万)
交通	東京メトロ 日比谷線 広尾駅 徒歩5分	その他	事務所不可 ペット相談
構造	SRC造14階建・3階	入居	相談
竣工年月	1985年9月	方位	東
設備	エアコン・給湯 (全館集中)・ウォシュレット・ガスコンロ オートロック・CATV対応・鍵交換必須 (4.4万円)		
備考	給湯料 (月額基本料2140円+使用料は借主負担となります) 定期借家契約 (2年間) 再契約相談・保証会社利用必須 ペット飼育の場合、追加敷金1ヶ月・解約時償却1ヶ月となります。		

東京メトロ 日比谷線「広尾」駅 徒歩5分

- 24時間有人管理
- 敷地内店舗多数(スーパー等)



- フルリノベーション物件(新規ではありません)
- バス・キッチンリフォーム済
- 収納多数あります
- 窓からの景観は一面緑です

## MODERN STANDARD

株式会社Modern Standard [東京都知事 (3) 第91130号]

tel: 売買 0120-962-658 (10:00 - 19:00、火水以外)  
賃貸 0120-803-902 (9:45 - 19:00、水以外)

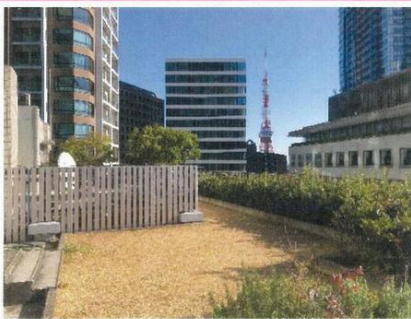
現況優先

取引形態  
媒介

〒106-6290 東京都港区六本木3-2-1 住友不動産六本木グランドタワー40F

# 麻布市兵衛町ホームズ

— 六本木一丁目駅徒歩1分 分譲賃貸 —



## ACCESS

東京メトロ 南北線

「六本木一丁目」駅 徒歩1分  
東京メトロ 日比谷線

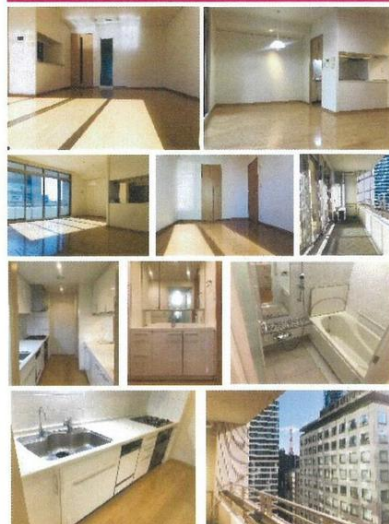
「神谷町」駅 徒歩8分  
東京メトロ 日比谷線

「六本木」駅 徒歩11分

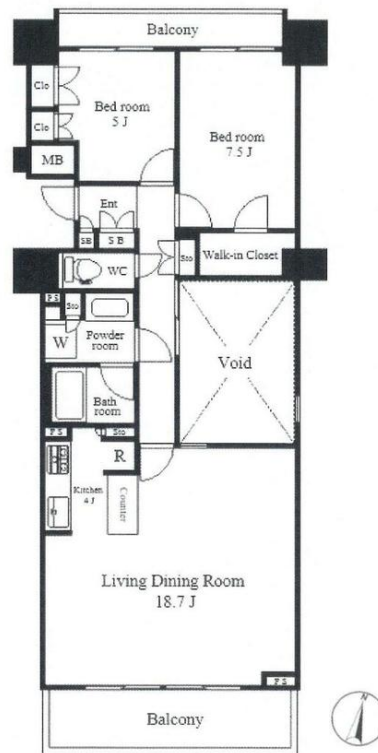


## 敷地内駐車場有り(敷金無し)

普通車 / 月額 40,000円  
ハイルーフ / 月額 45,000円



## 2LDK 79.99㎡



\* 図面等と現況が異なる場合は現況を優先とさせていただきます。

## 設備・仕様

- エアコン3基 ■ システムキッチンガス3口(グリル付き)
- 食器洗浄機 ■ カラーモニター付インターフォン
- 追焚機能付きバス ■ 浴室乾燥機 ■ ウォシュレット
- 床暖房 ■ オートロック ■ 敷地内ゴミ置場
- エレベーター3基 ■ BS CS CATV ■ 宅配BOX
- トランクルーム ■ 駐車場 ■ 駐輪場

注) オープンレンジは使用出来ません。

建物名称	麻布市兵衛町ホームズ		
区画	1303号室		
間取	2LDK		
賃料	450,000円/月		
敷金	1ヶ月	礼金	1ヶ月 共益費 48,830円/月
その他	※駐輪場(上段700円)(下段1,000円) ※機械式駐車場(普通車 / 40,000円)(ハイルーフ / 45,000円) ※トランクルーム 1,200円~4,900円(サイズにより異なります)		
所在地	東京都港区六本木1-7-24		
交通	東京メトロ 南北線「六本木一丁目」駅 徒歩1分 東京メトロ 日比谷線「神谷町」駅 徒歩8分		
専有面積	79.99㎡		
契約年数	2年間	更新料	新賃料の1ヶ月分
築年月	2004年10月	総戸数	69戸
構造・規模	鉄筋コンクリート造 地上15階建て 地下2階		
現況	入居中(9月2日 解約予定)		
入居可能日	9月下旬		
契約時 初期費用	合計		
	概算 1,192,415円 (別途日割り賃料等+翌月分賃料等+仲介手数料)		
	内訳		
その他	※敷金 450,000円 ※礼金 450,000円 ※保証会社(ジェイリース) 初回保証料(総賃料の50%~) 最低249,415円 ※火災保険 18,000円~(2年間) ※鍵交換 25,000円(税別) 注) 保証料は駐輪場、駐車場等のご利用により金額が変動します。 注) 火災保険料はプランによって金額が異なります。		
	※スカイガーデン利用可 6月~9月(午前6:00~午後21:00) 10月~5月(午前7:00~午後21:00)		
	※宅配BOXを利用する際は借主様にて登録要 ※ペット不可 ※事務所用不可		

# MODERN STANDARD

株式会社Modern Standard [東京都知事(3)第91130号]

tel: 売買 0120-962-658 (10:00 - 19:00、火水以外)  
 賃貸 0120-803-902 (9:45 - 19:00、水以外)

現況優先

取引形態  
媒介

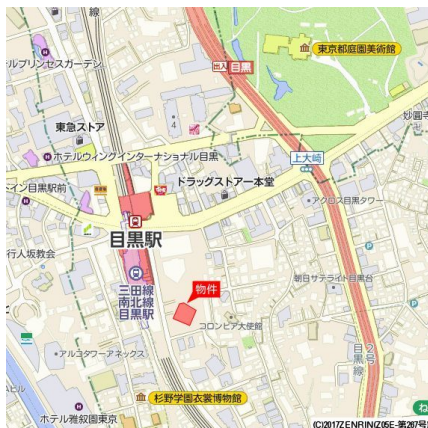
〒106-6290 東京都港区六本木3-2-1 住友不動産六本木グランドタワー40F

# Brillia Towers目黒サウスレジデンス

2507号室

☆分譲Brilliaの賃貸  
☆定期借家6年契約

☆駐車場・駐輪場利用可  
☆角部屋・エアコン4基



JR山手線「目黒」徒歩3分  
東京メトロ南北線「目黒」徒歩3分  
都営三田線「目黒」徒歩3分

間取り	3LDK
賃料	498,000円
管理費	
敷金 礼金	礼金 1ヶ月・敷金 1ヶ月

所在	東京都品川区上大崎3丁目1-30	
間取詳細	LD14畳×K4.8畳×洋室6.5畳×洋室4.8畳×洋室4.9畳	
構造・階建	RC造 25階 / 地上38階建、地下2階	
専有面積	75.55㎡	物件種別 マンション
築年月	2017年7月	開口向き 南東
入居時期	即入居可	更新料
損保	要	連帯保証人 保証人不要+保証会社必要
契約期間	定期借家6年	
保証会社	(日本レンタル保証株式会社)・当社指定の保証会社利用必須。(初回保証料:賃料等の50%、月額支払手数料:賃料等の1%)	
駐車場		
入居諸条件	ペット不可、ルームシェア不可	
その他費用	鍵交換費用(入居時)39,600円、退去時ハウスクリーニング189,200円、T-Support Club会費19,800円(入居時)	
設備	追焚バス、浴室乾燥機、室内洗濯機置き場、バストイレ別、TVモニタ付インターホン、エアコン付き、床暖房、システムキッチン、ウォークインクローゼット、洗面所独立、エアコン4基、分譲タイプ、角部屋、オートロック、防犯カメラ	
備考	他の諸条件を必ずご確認ください。定期借家6年契約、禁止事項(ペット飼育・喫煙・事務所利用・民泊、ピアノ等の重量物持込)	

※お申し込み後、審査の結果お断りさせていただく場合がございます。 ※現況と図面に相違がある場合は、現況優先となります。 ※入居可能日は、変更となる可能性がございます。

有効期限:2024/08/03

## MODERN STANDARD

tel: 売買 0120-962-658 (10:00 - 19:00、火水以外)  
賃貸 0120-803-902 (9:45 - 19:00、水以外)

現況優先

取引形態  
媒介

株式会社Modern Standard [東京都知事(3)第91130号]

〒106-6290 東京都港区六本木3-2-1 住友不動産六本木グランドタワー40F



# パークコート渋谷 ザタワー

JR山手線・東急東横線	渋谷	徒歩8分
JR山手線	原宿	徒歩12分

★お部屋から中庭の緑を望め、心地よい陽当たり★  
夜はライトアップされて幻想的な空間となります  
渋谷の喧騒から離れ、昼間でも快適に過ごせます！



名称	パークコート渋谷ザタワー		
号室	4階	間取	1LDK+WIC+SIC
	賃料	500,000円	
賃貸条件	管理費	0円	
	敷金	1ヶ月	礼金 1ヶ月
所在	東京都渋谷区宇田川町1-12(住居表示)		
交通	JR山手線【渋谷】駅 徒歩8分		
	JR山手線【原宿】駅 徒歩12分		
	東京メトロ千代田線【明治神宮前】駅 徒歩11分		
建物	鉄筋コンクリート造地下4階付地上39階建4階部分		
	2020年(令和2年)8月		
専有面積	59.64㎡(壁芯)		
入居予定日	8月末退去予定		
契約期間	定期借家2年間		
再契約	相談可能		
設備	ウォークインクローゼット	追い焚き機能	
	シューズインクローゼット	浴室乾燥機	
	カウンターキッチン	エアコン	
	グリル付き3口ガスコンロ	オートロック	
	食器洗浄乾燥機	TVモニター付きインターホン	
	ディスプレイ・浄水器	宅配ボックス	
駐車場	有※要確認		
駐輪場	有※要確認		
<small>・募集図面等広告内容が現地状況と異なる場合には、現状優先とさせていただきます。          ・ペット相談可能 ※小型犬1匹迄(敷金1ヶ月追加・償却)          ・駐車場等空き状況に関しましては、管理室(03-5784-3072)までお問い合わせください。          ・24H駆けつけサービス¥16,500/2年(税込) ※必須(大手法人等相談可)</small>			

## MODERN STANDARD

株式会社Modern Standard [東京都知事(3)第91130号]

tel: 売買 0120-962-658 (10:00 - 19:00、火水以外)  
 賃貸 0120-803-902 (9:45 - 19:00、水以外)

現況優先

取引形態  
 媒介

〒106-6290 東京都港区六本木3-2-1 住友不動産六本木グランドタワー40F