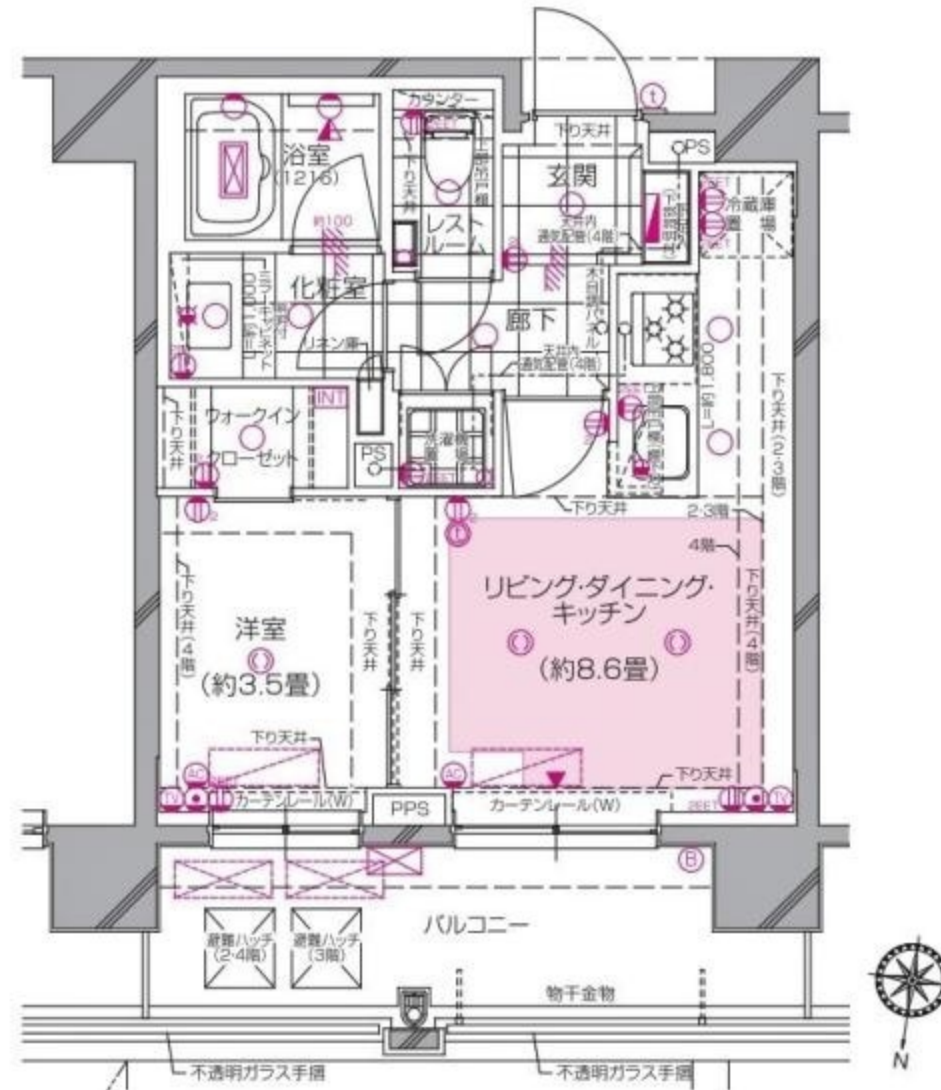


建物種別	マンション
ピアース東北沢 (ピアースヒガシキタザワ)	
205号室	



礼金1ヶ月!敷金1ヶ月!(保証会社利用必須)



入居可能日	2024年9月下旬	開口向き	北
<p>〈専有設備〉 インターフォン(TVモニター付き)、ディンプルキー、照明器具、フローリング、ウォークインクローゼット、下駄箱、収納スペース、エアコン(1台)、床暖房、システムキッチン、コンロ口数(3口)、コンロ種類(ガス)、グリル、食器洗乾燥機、デイスポータ、浄水器、バス・トイレ(別室)、追い焚き、浴室乾燥機、温水洗浄便座、タンクレストイレ、洗面台、洗面所独立、脱衣所、給湯、洗濯置き場(室内)、ベランダ・バルコニー、インターネット使用料無料</p>			
<p>※入居可能日は、空き予定の場合室内状況等により延びる可能性もございます。 ※図面と現況が異なる場合は、現況優先とさせていただきます。 ※ご入居後、フローリング部分に家具等を置く場合、フェルト等のあて布をして、床に傷が付き</p>			

賃貸条件	賃料	157,000円	共益費	5,000円
	敷金	1ヶ月	礼金	1ヶ月
	契約形態	普通借家	契約期間	2年
	更新料	新賃料1ヶ月		

所在地	東京都世田谷区北沢1丁目18-14			
交通	小田原線「東北沢」徒歩2分 京王井の頭線「池ノ上」徒歩6分			
建物	構造・規模	RC造 6階建	総戸数	27戸
	築年数	2020年2月	間取	1LDK
			専有面積	33.24㎡
共用設備	二重床構造、二重天井構造、100年コンクリート、外観タイル張り、オートロック、防犯カメラ、24時間緊急対応、機械警備、宅配ボックス、集合ポスト、防災備蓄倉庫、エレベーターあり、専用ゴミ置き場あり、駐輪場あり、バイク置場あり、分譲タイプ			
保証会社利用必須	第1優先保証料	((株)クレディセゾン) 保証料(初回契約時)30%、年間保証料10,000円(1年毎)		
	第2優先保証料	日本セーフティー(株)初回賃料総額の50%、月額330円(税込)、年間保証料10,000円(1年毎)、賃料滞納時の事務手数料(1回毎)個人2,970円(税込)法人3,300円(税込)		
	第3優先保証料	フォーシーズ(株)個人/初回賃料総額の150%(初回保証料50%+特別預託金100%)※特別預託金は退去時、滞納家賃が無い場合は借主様へ返金されます。法人/初回賃料総額の100%。月額330円(税込)、年間保証料賃料総額の1ヶ月分(1年毎)		
その他費用	損害保険	要 貸主指定 18,000円 2年		
	鍵交換費			
退去時費用	室内清掃費	居室専有面積30㎡未満は一律33,000円(税込)、30㎡以上は1㎡あたり1,100円(税込)		
	エアコン清掃費	壁掛け・床置き式1台あたり11,000円(税込)、天井カセット型エアコン1台あたり27,500円(税込)		
備考	<p>■デザイナーズ■鍵交換 任意 85,800円(税込) ■205号室Eタイプ■照明器具2基(リビング・ダイニング、洋室)■エアコン1台(リビング・ダイニング)■床暖房(リビング・ダイニング)■浴室暖房乾燥機■スカパー!光※別途契約・スカパーJSAT(株)(0120-818-666)■インターネット※無料・(株)つなぐネットコミュニケーションズUCOM光レジデンス(0120-359-841)■室内・バルコニー禁煙■ペット飼育禁止 ■住宅設備機器は退去時の状況により使用出来ない可能性もございます。</p>			

MODERN STANDARD

株式会社Modern Standard [東京都知事(3)第91130号]

tel: 売買 0120-962-658 (10:00 - 19:00、火水以外)
賃貸 0120-803-902 (9:45 - 19:00、水以外)

現況優先

取引形態
媒介

〒106-6290 東京都港区六本木3-2-1 住友不動産六本木グランドタワー40F

交通	東京メトロ丸ノ内線 西新宿駅 徒歩6分	物件名称	パークリュクス西新宿	8階 1LDK	月額賃料	200,000円	管理費	なし
	都営大江戸線 中野坂上駅 徒歩11分						礼金	賃料の1ヶ月分
	山手線 新宿駅 徒歩15分						敷金	賃料の2ヶ月分

パークリュクス西新宿

～三井不動産レジデンシャル(株)旧分譲～



8階部分
南西角住戸



【設備・仕様】

- オートロック ○TVEモニター付インターホン ○宅配ボックス ○照明器具1台(LD)
- 床暖房(LD部分) ○システムキッチン(浄水器、3口ガスコンロ)
- 浴室換気乾燥機付ユニットバス ○追焚き可 ○洗面化粧台 ○温水洗浄便座付トイレ
- ウォークインクローゼット ○シューズインクローゼット

おすすめポイント

- ◆ 3路線3駅利用可
東京メトロ丸ノ内線『西新宿』駅 徒歩6分
 - ◆ 共用施設にラウンジ・ライブラリー
 - ◆ 8階部分、南西角住戸につき陽当たり・通風良好
 - ◆ 床暖房あり(LD部分)
 - ◆ 南向きバルコニー
- 国土交通省の「原状回復をめぐるトラブルとガイドライン」では、退室時の室内清掃費用は賃主負担を原則としていますが、本物件は清掃費用46,585円(税込)を借主に負担していただきます。また、喫煙・ペット飼育等借主の通常使用以外による汚れ・臭い等の除去費用等は別途借主負担となります。 ※清掃は賃主指定業者により行います。 ■携帯電話の受信状況は、ご使用になる端末で現地でご確認ください。 ■このハウジングマップは概要紹介図です。間取図は参考図面としてご確認ください。間取図の畳数、形状等が現況と異なる場合は現況優先となることをご了承願います。 ■ご成約の際は当社規定の仲介手数料(税込)を申し受けます。



所在	(住居表示) 東京都新宿区北新宿1丁目35-4			
賃貸条件	賃貸借種類	定期賃貸借	賃貸借期間	3年間
	損害保険料等	12,700円(1年間)	入居日	即時
	更新料			
	【駐車場】 空きなし(2024年6月7日現在) 【バイク置場】 空き有り(1,000円/月額) 2024年6月7日現在 【駐輪場】 空き有り(200円/月額) 2024年6月7日現在			
建物	専有面積	42.35㎡(約12.81坪)	建築年月	平成24年2月
	間取り	1LDK	専用使用部	バルコニー4.95㎡
	構造・規模	鉄筋コンクリート造陸屋根 13階建	方位	南/西
その他賃貸条件	家賃保証会社利用	家賃保証会社利用必須(例) エポス利用の場合の保証料は、初回契約時 賃料等の50%、賃料収納月以降1,000円/月	ペット	不可
	事務所使用	不可	ピアノ	相談(消音機能付きのみ)
	その他	禁煙住戸、浄水器カートリッジ交換費用借主負担	喫煙	不可
建物設備	電気：一括受電方式でない/ガス：都市ガス/飲用水：公営/排水：本下水			
	オートロック TVEモニター付インターホン エレベーター 宅配ボックス 照明器具(1台) インターネット対応 エアコン(1台) 床暖房 フローリング 台所 システムキッチン ガス給湯器 ガスコンロ(3口) 浄水器 浴室 追焚き可 シャワー 浴室乾燥機 洗面化粧台 洗面所独立 室内洗濯機置場 トイレ 温水洗浄便座 浴室トイレ別 ウォークインクローゼット シューズボックス バルコニー			
	その他設備	カーテン(LD×4・洋室×2)・カーテンレース(LD×4・洋室×2)		
性能保証除外				
管理	三井不動産レジデンシャルサービス株式会社	管理体制	巡回	
借主負担	CATV、インターネットを利用の場合、個人契約、費用は借主負担。 賃料等が口座引落の場合、口座振替料の負担があります。駐車場賃借の場合は契約形態により仲介手数料、車庫証明手数料等の負担があります。			
備考	安心入居サポート月額770円		トランクルーム空きなし	
	大規模修繕工事検討中			

MODERN STANDARD

tel: 売買 0120-962-658 (10:00 - 19:00、火水以外)
賃貸 0120-803-902 (9:45 - 19:00、水以外)

現況優先
取引形態 媒介

1LDK マンション

東急東横線

代官山駅 徒歩6分

南西向き

インターネット無料

インプレスト コア 代官山 603号室

■ 賃料 215,000円

■ 共益費 15,000円



■ 物件概要

- 物件所在地 東京都渋谷区猿楽町4-6
- 構造・規模 鉄筋コンクリート造 11階建
- 築年月 2020年1月
- 専有面積 33.3㎡ / バルコニー 南西向き 4.26㎡
- 現況 8月上旬退去予定 ■ 入居可能日 要相談
- その他交通 JR山手線 渋谷 徒歩8分
JR山手線 恵比寿 徒歩12分

■ 契約条件

- 契約期間 2年
- 契約形態 普通借家
- 敷金 0ヶ月
- 礼金 1ヶ月
- 更新料 1ヶ月
- 更新事務手数料 33,000円(税込)
- 家財保険必須 20,000円
- 保証会社必須 保証料は備考欄参照

■ 設備

エレベーター、インターネット無料、オートロック、駐輪場、バイク置場、ガスコンロ2口、宅配ボックス、防犯カメラ、エアコン、浴室乾燥機、追炊機能、独立洗面台、バス・トイレ別、ウォシュレット、床暖房、室内洗濯機置場、TVモニター付きインターホン、SIC、クローゼット

■ 備考

契約時：鍵交換別途見積、クリーニング代50,000円(税別)、
エアコンクリーニング代15,000円/台(税別)
保証料：いえらぶパートナーズ
(初回)月額支払総額50%～、(月額)1,000円+支払手数料330
※短期解約違約金あり(1年未満月額支払総額の1ヶ月分)
※外国籍可、海外審査可
※あんしんサポート24月額1,000円(税別)

※ 図面と現状が異なる場合は現況を優先します。原状有姿の取引のため現地にてご確認ください

MODERN STANDARD

株式会社Modern Standard [東京都知事(3)第91130号]

tel: 売買 0120-962-658 (10:00 - 19:00、火水以外)
賃貸 0120-803-902 (9:45 - 19:00、水以外)

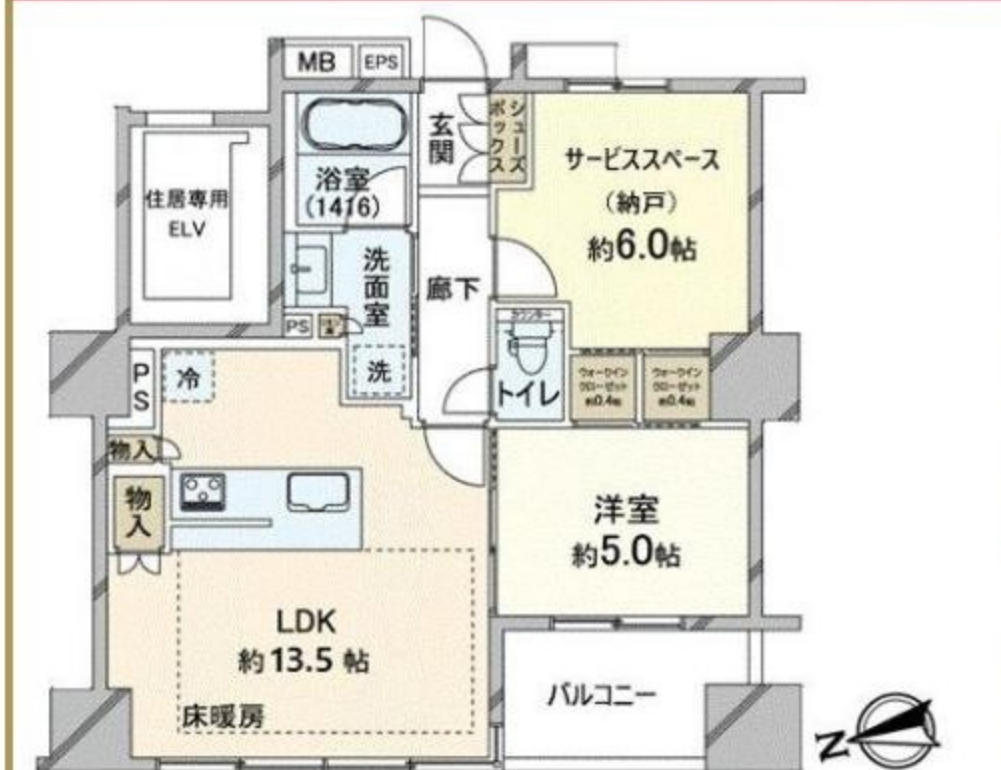
〒106-6290 東京都港区六本木3-2-1 住友不動産六本木グランドタワー40F

現況優先

取引形態
媒介

交通	山手線 上野駅 徒歩4分	物件名称	ザ・パークハウス	月額賃料	228,000円	管理費	10,000円	
	東京メトロ日比谷線 上野駅 徒歩3分		上野浅草通り			1SLDK	礼金	賃料の1ヶ月分
	東京メトロ銀座線 上野駅 徒歩6分		(Sは納戸です)			敷金	賃料の1ヶ月分	

ザ・パークハウス上野浅草通り



- ◆ 14階建3階部分の1SLDK
- ◆ 約6.0帖のサービススペース
- ◆ エアコン全室設置 (LD、洋室5帖、S) ◆ 床暖房 (LD)
- ◆ インターネット基本使用料無料 (つなぐネット) ※オプション借主負担
- ◆ システムキッチンには食洗機付き
- ◆ 浴室には浴室換気乾燥機・追焚機能付き
- ◆ トイレには温水洗浄便座付き
- ◆ TVモニター付インターホン

- 駐輪場2台付き (平置き、ラック上段)**
- ◆ 4路線利用可能
 - ・JR山手線 上野駅 徒歩4分
 - ・JR京浜東北線 上野駅 徒歩4分
 - ・東京メトロ日比谷線 上野駅 徒歩3分
 - ・東京メトロ銀座線 上野駅 徒歩6分

■ 国土交通省の「原状回復をめぐるトラブルとガイドライン」では、退室時の室内清掃費用は借主負担を原則としていますが、本物件は清掃費用61,974円 (税込) を借主に負担していただきます。また、喫煙・ペット飼育等借主の通常使用以外による汚れ・臭い等の除去費用等は別途借主負担となります。 ※清掃は貸主指定業者により行います。 ■ 携帯電話の受信状況は、ご使用になる端末で現地にてご確認ください。 ■ このハウジングマップは概要紹介図です。間取図は参考図面としてご確認ください。間取図の畳数、形状等が現況と異なる場合は現況優先となることをご了承願います。 ■ ご成約の際は当社規定の仲介手数料 (税込) を申し受けます。

所在	(住居表示) 東京都台東区東上野4丁目1-8			
賃貸条件	賃貸借種類	普通賃貸借	賃貸借期間	2年間
	損害保険料等	12,700円(1年間)	入居日	相談
	更新料	新賃料の1ヶ月分		
建物	専有面積	56.34㎡(約17.04坪)壁芯	建築年月	平成25年10月
	間取り	1SLDK(Sは納戸です)	専用使用部	バルコニー5.67㎡
	構造・規模	鉄筋コンクリート造陸屋根 地下1階付 14階建	方位	西
			総戸数	48戸
その他賃貸条件	家賃保証会社利用	家賃保証会社利用必須 (例) エポス利用の場合の保証料は、初回契約時 賃料等の50%、賃料収納月以降1,000円/月		
	ペット	不可	ピアノ	相談 (規約遵守)
	事務所使用	不可	喫煙	不可
	その他	■ 喫煙禁止住戸 ■ 安心入居サポート月額770円借主負担		
建物設備	電気：一括受電方式でない/ガス：都市ガス/飲用水：公営/排水：本下水 オートロック TVモニター付インターホン エレベーター 宅配ボックス BS CS インターネット対応 エアコン全室(3台) 床暖房 フローリング 台所 システムキッチン ガス給湯器 ガスコンロ(3口) 食器洗浄乾燥機 浄水器 浴室 追焚き可 シャワー 浴室乾燥機 洗面化粧台 洗面所独立 室内洗濯機置場 トイレ 温水洗浄便座 浴室トイレ別 ウォークインクローゼット シューズボックス バルコニー 駐輪場			
その他設備	性能保証除外 カーテン、照明器具			
管理	三菱地所コミュニティ株式会社		管理体制 巡回	
借主負担	■ TV有料放送視聴契約料 ■ インターネット (オプション) ■ 浄水器カートリッジ交換費用 賃料等が口座引落の場合、口座振替料の負担があります。駐輪場賃借の場合は契約形態により仲介手数料、車庫証明手数料等の負担があります。			
備考	■ 鍵交換は任意にて借主負担 ■ フローリングへのワックス塗布不可			

MODERN STANDARD

株式会社Modern Standard [東京都知事 (3) 第91130号]

tel: 売買 0120-962-658 (10:00 - 19:00、火水以外)
 賃貸 0120-803-902 (9:45 - 19:00、水以外)

現況優先
 取引形態 媒介

〒106-6290 東京都港区六本木3-2-1 住友不動産六本木グランドタワー40F

貸マンション

勝どき駅

勝どきビュータワー 2614

間取り
1LDK

専有面積
54.68㎡

築年月
2010年11月



定期借家

チェックポイント!

主要採光面：北西向き、楽器相談、常時ゴミ出し可能、分譲タイプ、B・T別、追焚機能、浴室乾燥機、トイレ、温水洗浄便座、洗面所独立、ガスコンロ付、3口以上コンロ、カウンターキッチン、システムキッチン、ディスボージャー、シューズボックス、室内洗濯機置場、給湯、都市ガス、全居室フローリング、床暖房、エアコン、エアコン2台以上、CS、BS端子、CATV、オートロック、モニターインターホン、防犯カメラ、エレベーター、宅配BOX



物件種目	貸マンション
最寄駅	勝どき
間取タイプ	1LDK
賃料	賃料 235,000円
貸付条件	礼金1ヶ月 敷金1ヶ月 保証金なし

物件所在地	東京都中央区勝どき1丁目		
交通	都営大江戸線 勝どき 徒歩1分		
建物	建物名	勝どきビュータワー 2614	
	構造・規模	RC 53階建 地下3階/26階部分	
	使用部分積	54.68㎡	
	間取内訳	LD11.5 K3.6 洋8	
築年月	2010年11月	契約期間	4年
管理費等	なし 共益費15,000円/月 雑費なし		
駐車場	有 30,000円/月		
現況	空家	入居可能時期	即時
設備	B・T別、追焚機能浴室乾燥機、トイレ温水洗浄便座、洗面所独立、ガスコンロ付、3口以上コンロ、カウンターキッチン、システムキッチン、ディスボージャー、シューズボックス、室内洗濯機置場、給湯、都市ガス、全居室フローリング、床暖房、エアコン、エアコン2台以上、CS、BS端子、CATV、...		
保険等	要 2年14,660円		
備考	★都営大江戸線勝どき駅徒歩1分★楽器店相談(規約制限有) ■退去時通常清掃費用：前敷金1,100円 ■再契約時：新賃料の0.55ヶ月分※現時点で未定 ■住宅総合保険料：14,660円〜2年 ■地震損害手数料：月110円 ■室内禁煙(バルコニー含) ■更新料：なし ■賃貸保証：加入費 ■保証会社原則加入※初回保証料：賃料等の50%〜(最低2万円)、月額保証料：月額引当金額1% 利用型1：東京メトロ有楽町線 月島 徒歩9分		

MODERN STANDARD

株式会社Modern Standard [東京都知事(3)第91130号]

tel: 売買 0120-962-658 (10:00 - 19:00、火水以外)
賃貸 0120-803-902 (9:45 - 19:00、水以外)

〒106-6290 東京都港区六本木3-2-1 住友不動産六本木グランドタワー40F

現況優先

取引形態
媒介

分譲賃貸マンション
ブルーズタワー豊洲
32階

- ★**充実の共用設備** ※一部有料
- ・ラウンジルーム ・パーティールーム ・フィットネスルーム
 - ・ワーク&スタディールーム ・ランドリー ・キッズルーム
 - ・ゲストルーム ・各階ゴミ置場

◆眺望良好（晴海・勝どき方面） ◆「豊洲」駅4分 ◆免振構造



👉 部屋からの眺望

ウォールドアを開けると一体的に利用



物件種目	賃貸マンション		
最寄駅	ゆりかもめ「豊洲」駅徒歩4分 東京メトロ有楽町線「豊洲」駅徒歩4分		
間取	1LDKタイプ (44.04㎡)		
賃貸条件	賃料: 240,000円/管理費: 20,000円		
	敷金: 1ヶ月 / 礼金: 1ヶ月		
所在地	東京都江東区豊洲5-1-13		
名称	ブルーズタワー豊洲		
構造	鉄筋コンクリート造48階建 32階部分		
築年月日	2021年10月		
面積	壁芯: 44.04㎡	総戸数: 51戸	
管理	株式会社東急コミュニティー		
契約期間	2年(普通賃貸借契約)※普通賃貸借契約		
現況	空室	引渡日	即日
設備	◆3口ガスコンロ◆床暖房◆浄水器 ◆ディスプレイ◆乾燥機能付浴室 ◆クローゼット◆SIC EV・宅配BOX・駐輪場		
条件	・更新料: 新賃料1ヶ月分 保証会社加入要・火災保険加入要		
備考	◆外国人可◆法人可◆ ◆ペット飼育不可◆事務所利用不可		

★図面と相違する場合は現況を優先致します。

MODERN STANDARD

株式会社Modern Standard [東京都知事 (3) 第91130号]

tel: 売買 **0120-962-658** (10:00 - 19:00、火水以外)
 賃貸 **0120-803-902** (9:45 - 19:00、水以外)

〒106-6290 東京都港区六本木3-2-1 住友不動産六本木グランドタワー40F

現況優先

取引形態
 媒介

TOKYO TWIN PARKS RIGHT WING

~東京ツインパークス ライトウィング~

大江戸線
ゆりかもめ

『汐留』駅 徒歩3分

■ 汐留エリアに建つ、地上47階建ツインタワー、東京タワーが展望できる高層分譲賃貸マンション ■ コンシェルジュによるホテルライクの空間で、快適なサービスをご提供

[information]

物件名 TOKYO TWIN PARKS RIGHT WING
東京ツインパークスライトウィング

所在地 〒105-0021
東京都港区東新橋1-10-2

構造・規模 RC造地上47階建

竣工 2002/09

総戸数 423戸

契約期間 普通借家契約2年間

更新料 新賃料の1ヶ月分

解約予告 1ヶ月前

使用条件 住居専用・ペット・楽器不可

原状回復 原状回復要項に基づく

[map] 下記QRコードより確認下さい



[Fixture]

BS・CS・CATV・インターネット※各要別途加入・オートロック・宅配ボックス・メールボックス
24時間防災センター・ゲストルーム・コンビニ・フィットネスルーム・カンファレンスルーム
※サービス及び施設の一部有料 ※将来サービス等が変更になる場合がございます。
モニター付インターホン・エアコン・フローリング・床暖房・ウォシュレット
追い焚き風呂・浴室乾燥機・洗面台・システムキッチン(IH)・浄水器

[price]

間取・号室 1LDK 1004号室

面積 53.70㎡

賃料 238,000円

共益費 10,000円

総賃料 **248,000円**

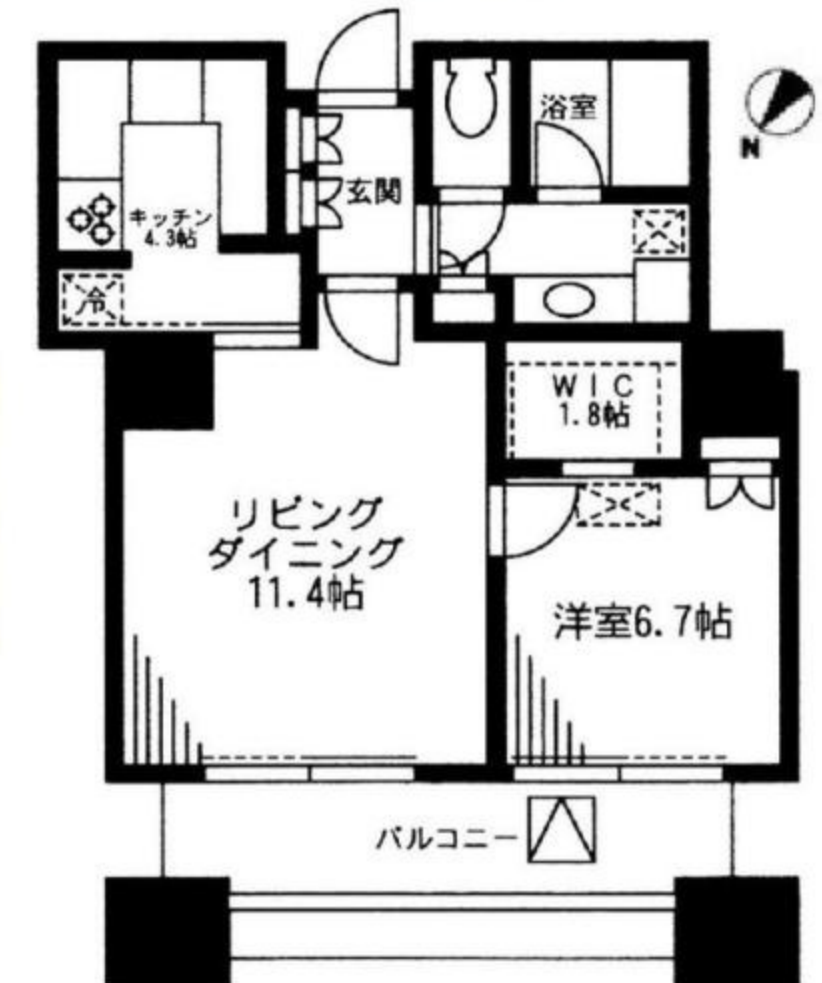
■ 礼金/賃料1ヶ月分 ■ 敷金/賃料1ヶ月分

■ 保証会社(全保連)加入必須 初回総賃料50%年/10,000円(別途、毎月振込手数料550/税込)

■ 契約時、鍵交換代49,500円(任意)、家財保険22,000円/2年間、契約事務手数料5,500円



■ 8月3日退去予定 / 先行申込み受付中



※図面と現況が異なる場合には現況優先

■ 駐輪場(無料)※要空き確認

MODERN STANDARD

株式会社Modern Standard [東京都知事(3)第91130号]

tel: 売買 **0120-962-658** (10:00 - 19:00、火水以外)
賃貸 **0120-803-902** (9:45 - 19:00、水以外)

〒106-6290 東京都港区六本木3-2-1 住友不動産六本木グランドタワー40F

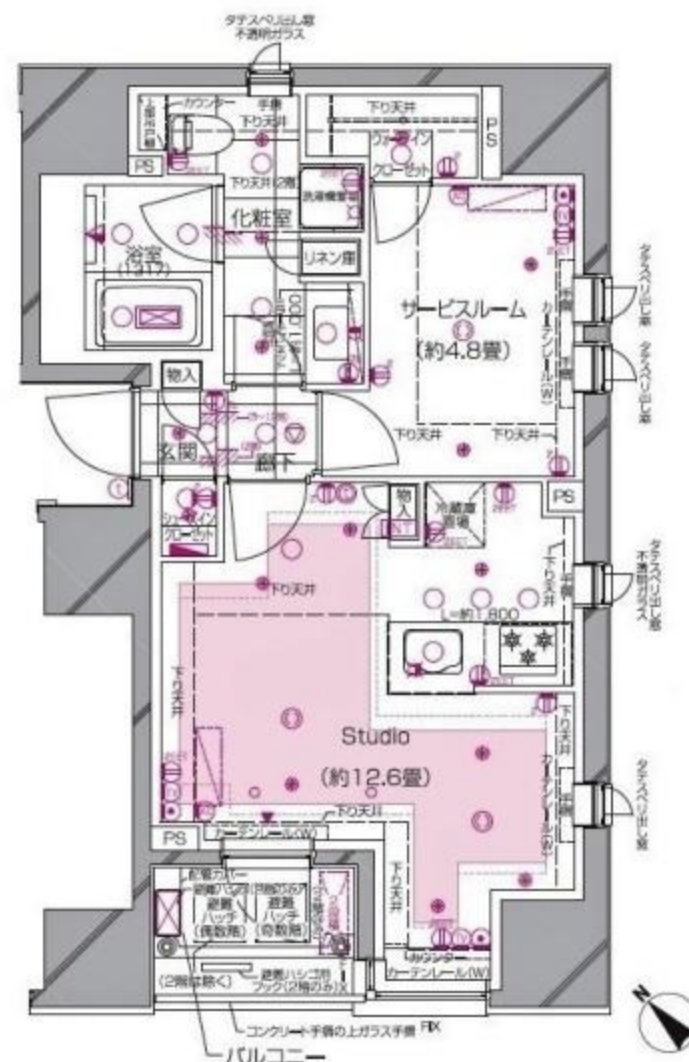
現況優先

取引形態
媒介

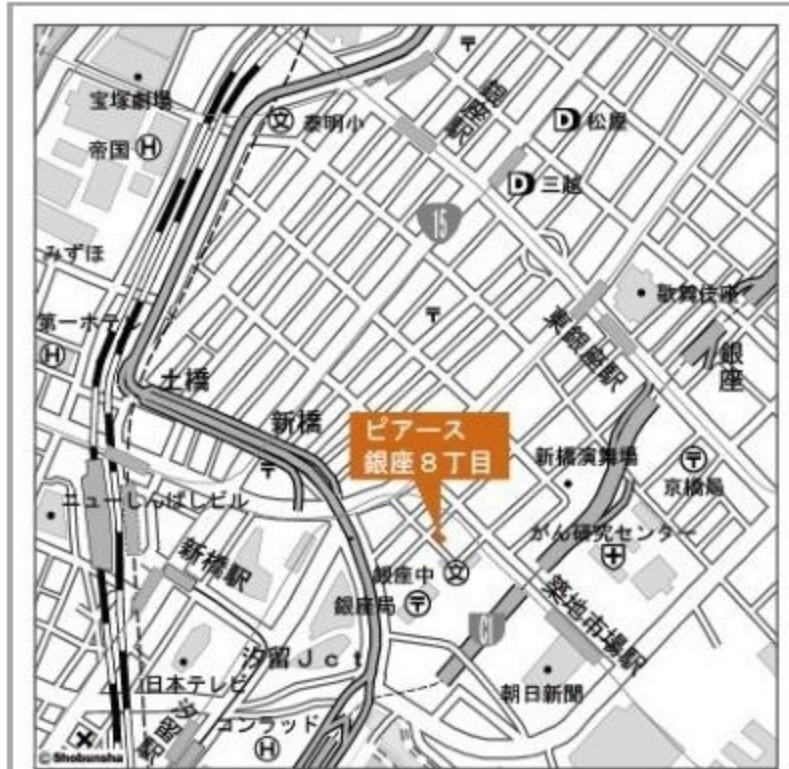
建物種別	マンション
ピアース銀座8丁目 (ピアースギンザ8チョウメ)	
203号室	

礼金1ヶ月!敷金1ヶ月!(保証会社利用必須)

賃貸条件	賃料	250,000円	共益費	0円
	敷金	1ヶ月	礼金	1ヶ月
	契約形態	普通借家	契約期間	2年
	更新料	新賃料1ヶ月		



所在地	東京都中央区銀座8丁目18-12			
交通	東京メトロ銀座線「銀座」徒歩9分 JR山手線「新橋」徒歩8分			
建物	構造・規模	RC造 13階建		
	築年数	2019年1月	総戸数	36戸
	間取	1LDK	専有面積	44.55㎡
共用設備	外観タイル張り、オートロック、防犯カメラ、24時間緊急対応、機械警備、宅配ボックス、集合ポスト、エレベーターあり、専用ゴミ置き場あり、駐輪場あり、分譲タイプ			
保証会社利用必須	第1優先保証料	((株)クレディセゾン) 保証料(初回契約時)30%、年間保証料10,000円(1年毎)		
	第2優先保証料	日本セーフティー(株)初回賃料総額の50%、月額330円(税込)、年間保証料10,000円(1年毎)、賃料滞納時の事務手数料(1回毎)個人2,970円(税込)法人3,300円(税込)		
	第3優先保証料	フォーシーズ(株)個人/初回賃料総額の150%(初回保証料50%+特別預託金100%)※特別預託金は退去時、滞納家賃が無い場合は借主様へ返金されます。法人/初回賃料総額の100%。月額330円(税込)、年間保証料賃料総額の1ヶ月分(1年毎)		
その他費用	損害保険	要 貸主指定 22,000円 2年		
	鍵交換費			
退去時費用	室内清掃費	居室専有面積30㎡未満は一律33,000円(税込)、30㎡以上は1㎡あたり1,100円(税込)		
	エアコン清掃費	壁掛け・床置き式1台あたり11,000円(税込)、天井カセット型エアコン1台あたり27,500円(税込)		
備考	■デザイナーズ■鍵交換 任意 77,000円(税込) ■203号室Cタイプ■洋室はサービスルームとなります(LDK+S) ■床暖房(リビング・ダイニング) ■浴室暖房乾燥機 ■スカパー!光※要別途契約・スカパーJSAT(株)(0120-818-666) ■インターネット※無料・(株)つなぐネットコミュニケーションズ(0120-359-841) ■室内・バルコニー禁煙 ■ペット飼育禁止 ■住宅設備機器は退去時の状況により使用出来ない可能性もございます。			



入居可能日	2024年9月下旬	開口向き	南西
<専有設備> インターフォン(TVモニター付き)、ディンプルキー、2面採光、角部屋、フローリング、マルチメディアコンセント、ウォークインクローゼット、シューズウォークインクローゼット、収納スペース、エアコン(2台)、床暖房、システムキッチン、カウンターキッチン、コンロ口数(3口)、コンロ種類(ガス)、グリル、食器洗乾燥機、浄水器、バス・トイレ(別室)、追い焚き、浴室乾燥機、ミストサウナ、温水洗浄便座、タンクレストイレ、洗面台、給湯、洗濯置き場(室内)、ベランダ・バルコニー、インターネット使用料無料			
※入居可能日は、空き予定の場合室内状況等により延びる可能性もございます。 <small>※図面は現況と異なる場合は、現況優先とさせていただきます。</small>			

MODERN STANDARD

tel: 売買 **0120-962-658** (10:00 - 19:00、火水以外)
 賃貸 **0120-803-902** (9:45 - 19:00、水以外)

現況優先

取引形態
媒介

賃料

260,000 円

現況 入居中
引渡 相談
内見 7月末予定

2LDK
+N+WIC

専有面積
56.13㎡ (約16.97坪)
※専有トランクルーム面積
0.58㎡ (0.17坪) 含む
バルコニー面積
4.17㎡ (約1.26坪)



*現況と図面に相違のある場合は現況を優先致します。携帯電話・ポケットWiFiの受信状況は、実際にご使用される携帯電話器具等にて室内での使用状況の確認をお願い致します。

～31階建てタワーマンション～

- ◎コンシェルジュサービス
- ◎各階ゴミ置き場
- ◎専有トランクルーム付き (地下1階)

グランドミレーニア
202号室

Equipment

所在地:東京都豊島区南池袋1-11-19 **交通:**JR山手線
他「池袋」駅 徒歩6分 / JR山手線「目白」駅 徒歩9分 **共益費:**月額15,000円 **敷金:**1カ月 **礼金:**1カ月 **契約期間:**2年間(更新可) **更新料:**新賃料の1カ月分 **建物構造:**RC造地下1階付31階建 2階部分 **戸数:**411戸
築年月:平成27年2月 **駐車場:**あり(空き要確認) **駐輪場:**あり(空き要確認) **ペット飼育:**不可 **賃貸入居者総合保険:**22,000円/2年 **保証会社必須:**エポス初回40%・更新1.4万円/年、社宅代行・大手法人の場合は応相談。 ※1年未満で解約の場合は、短期解約違約金(賃料1カ月)が発生いたします。



JR山手線・埼京線・湘南新宿ライン
東京メトロ丸ノ内線・有楽町線・副都心線
東武東上線・西武池袋線
「池袋」駅 徒歩6分
JR山手線
「目白」駅 徒歩9分



MODERN STANDARD

株式会社Modern Standard [東京都知事(3)第91130号]

tel: 売買 0120-962-658 (10:00 - 19:00、火水以外)
賃貸 0120-803-902 (9:45 - 19:00、水以外)

現況優先

取引形態
媒介

〒106-6290 東京都港区六本木3-2-1 住友不動産六本木グランドタワー40F

貸マンション

江戸川橋駅

オープンレジデンス目白台ヒルトップ 306

間取り
3LDK

専有面積
66.35㎡

築年月
2014年07月

キャンセルの為、再募集中！！
すぐ内見できます！！

チェックポイント！

※家賃有1300円/月。主要採光面：南向キ。社宅可。事務所使用不可。SOHO使用不可。喫煙不可。楽器演奏/ヘッド不可。分譲タイプ。最上階B・T。別オートバス。シャワー。追焚機能浴室乾燥機。温水洗浄便座。洗面所洗面台。シャワー付洗面化粧台。洗面所吐き出しガスコンロ付。3口以上コンロ。カウンタークitchen。グリル。浄水器。収納スペース。全居室収納。クローゼット。シューズボックス。室内洗濯機置場。都市ガス。フローリング。全居室フローリング。都市ガス給湯。床暖房。エアコン。エアコン2台以上。C.S.。B.S.端子。CATV。インターネット対応。光ファイバー。インターネット使用料無料。オートロック。モニター付インターホン。ディンプルキー。防犯用ガラス。防犯。



物件種目	貸マンション
最寄駅	江戸川橋
間取タイプ	3LDK
賃料	賃料 270,000円
貸付条件	礼金1ヶ月 敷金1ヶ月 保証金なし

物件所在地	東京都文京区関口12丁目5-3		
交通	東京メトロ有楽町線 江戸川橋 徒歩7分		
建物	建物名	オープンレジデンス目白台ヒルトップ 306	
	構造・規模	RC 3階建 地下1階/3階部分	
	使用部分積	66.35㎡	
	間取内訳	洋6・6.3・4 LDK 16.4	
築年月	2014年07月	契約期間	2年
管理費等	10,000円/月		
駐車場	なし		
現況	空家	入居可能時期	相談
設備	B・T別オートバス。シャワー。追焚機能浴室乾燥機。温水洗浄便座。洗面所。洗面台。シャワー。洗面化粧台。洗面所吐き出しガスコンロ付。3口以上コンロ。カウンタークitchen。グリル。浄水器。収納スペース。全居室収納。クローゼット。シューズボックス。室内洗濯機置場。都市ガス。フローリング。全居室...		
保険等	要2年21,800円		
備考	・大手法人契約等で保証会社を利用しない場合、敷金2ヶ月、1年未満解約時、賃料1ヶ月分の違約金有。・禁煙物件（パルコニを含み） ・昇降機1台確保済み（月額2,000～3,000円） ・インターネット基本利用料無料、オプション料金は借主が負担します。・ファイブサポート24：16,500円 更新料：新賃料1ヶ月 賃貸保証：加入要日本セーフティサービスサポート、初月総賃料の5.0%～10.0%、継続保証料：1万円/年or8,000円/月 鍵交換代等：有 22,000円～ 利用駅1：東京メトロ有楽町線 早稲田 徒歩13分 利用駅2：都電荒川線 早稲田 徒歩11分		

MODERN STANDARD

株式会社Modern Standard [東京都知事(3)第91130号]

tel: 売買 0120-962-658 (10:00 - 19:00、火水以外)
賃貸 0120-803-902 (9:45 - 19:00、水以外)

現況優先

取引形態
媒介

〒106-6290 東京都港区六本木3-2-1 住友不動産六本木グランドタワー40F

分譲賃貸マンション

南西角部屋 × プライベートトランクルーム付き住戸

ワールドシティタワーズブリーズタワー



5-2906	2LDK (58.98m ²)
賃料 275,000円 / 管理費 0円	
敷金/1ヶ月	礼金/1ヶ月

住所 / 東京都港区港南4-6-5
山手線/品川駅/徒歩14分
りんかい線/天王洲アイル駅/徒歩7分
東京モノレール/天王洲アイル駅/徒歩8分

構造	鉄筋コンクリート造 地上42階 地下2階
竣工	2006年10月
契約期間	定期借家契約 2年 (再契約相談可) ※大手法人契約の場合は普通借家相談可
再契約料	旧賃料の1ヶ月分
採光	西
現状/入居	空室 / 相談

保証会社	必須/ジェイリース 総賃料の50% 年/10,000円 賃料口座振替500円
保険	指定火災保険20,000円
鍵交換	任意
退去特約	クリーニング費/71,000円 (別途税) ビルトインエアコン清掃費/28,000円 (別途税)
駐輪場	空きあり (200円~/月)
バイク置場	空きあり (3,000円/月)
駐車場	空きあり (サイズ・料金は要確認)

- 共用施設
- ・ゲストルーム (以下アクアタワー)
 - ・コンシェルジュサービス
 - ・プール&ジャグジー
 - ・トレーニングジム
 - ・フィットネススタジオ
 - ・リラクゼーションルーム
 - ・ウェルネススパ
 - ・キッズランド
 - ・ワールドシティホール
 - ・スカイライブラリー
 - ・ゴモンホール
 - ・スタディブース
 - ・スカイガーデン
 - ・スカイダイニング
 - ・洗車スペース
 - ・レンタサイクル
 - ・シアターカラオケ
 - ・ビュースタジオ
 - ・スカイラウンジ

- その他
- ・室内禁煙
 - ・インターネット使用料無料 (ギガプライズ)
 - ・24時間サポート/22,000円 (2年更新)
 - ※駐車場・バイク置き場・駐輪場代を借りる際は所有者転貸となり、別途税がかかります。

- 主要設備
- ・エアコン (3基)
 - ・システムキッチン (3口IH)
 - ・グリル
 - ・食器洗浄乾燥機
 - ・浄水器
 - ・ディスポージャー
 - ・追炊き
 - ・浴室乾燥機
 - ・温水洗浄便座
 - ・床暖房
- ※床暖房は設備保証対象外です。※室内の照明は残置物です。
※リビングのエアコンはビルトインタイプとなります。

※1年未満に解約した場合、短期解約違約金(賃料1ヶ月)がかかります。 ※2ヶ月前解約となります。 ※図面と現況が異なる場合は現況を優先と致します。

MODERN STANDARD

株式会社Modern Standard [東京都知事 (3) 第91130号]

tel: 売買 **0120-962-658** (10:00 - 19:00、火水以外)
賃貸 **0120-803-902** (9:45 - 19:00、水以外)

現況優先
取引形態
媒介

〒106-6290 東京都港区六本木3-2-1 住友不動産六本木グランドタワー40F

貸マンション

恵比寿駅

クレヴィア恵比寿

間取り
2LDK

専有面積
52.17㎡

築年月
2010年03月



チェックポイント！

主要採光面：東向き、B・T別、追焚機能、浴室乾燥機、洗面所独立、システムキッチン、浄水器、ディスポーザー、クローゼット、シューズボックス、室内洗濯機置場、床暖房、CATV、インターネット使用料無料、オートロック、モニタ付インターホン、エレベーター、宅配BOX



物件種目	貸マンション
最寄駅	恵比寿
間取タイプ	2LDK
賃料	賃料 290,000円
貸付条件	礼金1ヶ月 敷金1ヶ月 保証金なし

物件所在地	東京都渋谷区恵比寿4丁目		
交通	JR山手線 恵比寿 徒歩2分		
建物	建物名	クレヴィア恵比寿	
	構造・規模	RC 14階建 地下1階/2階部分	
	使用部分積	52.17㎡	
	間取内訳	LD10.5 K2.7 洋5.7 洋4	
築年月	2010年03月	契約期間	2年
管理費等	なし 共益費なし 雑費なし		
駐車場	なし		
現況	居住中	入居可能時期	2024年8月31日予定
設備	B・T別、追焚機能、浴室乾燥機、洗面所独立、システムキッチン、浄水器、ディスポーザー、クローゼット、シューズボックス、室内洗濯機置場、床暖房、CATV、インターネット使用料無料、オートロック、モニタ付インターホン、エレベーター、宅配BOX		
保険等	費 2年14,660円		
備考	借主名義変更時：新賃料の100%（税別）指定保証会社利用必須※一部法人契約除く、TV有料放送・インターネットの利用および工事費有料の場合あり 諸雑費：57,387円 更新料：新賃料1ヶ月 賃貸保証：加入費 レジデンシャルパートナーズ 保証料：賃料等の50%（最低2万円）、月額保証・事務手数料：賃料等の1%（利用型1：東京メトロ山手線 恵比寿 徒歩5分）		

MODERN STANDARD

株式会社Modern Standard [東京都知事(3)第91130号]

tel: 売買 0120-962-658 (10:00 - 19:00、火水以外)
賃貸 0120-803-902 (9:45 - 19:00、水以外)

〒106-6290 東京都港区六本木3-2-1 住友不動産六本木グランドタワー40F

現況優先

取引形態
媒介

貸マンション

飯田橋駅

パークコート千代田富士見ザタワー

間取り
1LDK

専有面積
45.97㎡

築年月
2014年03月



定期借家

チェックポイント!

主要設備: 南南向き常時日照可能分譲タイプ、角部屋、B・T別シャワー、追焚機能浴室乾燥機、ミストサウナ、トイレ温水洗浄便座、洗面所洗面台、ガスコンロ付、3口以上コンロ、カウンターキッチン、食器乾燥機、収納スペース、クローゼット、ウォークインクローゼット、シューズボックス、室内洗濯機、給湯都市ガス、フローリング、全居室フローリング、エアコン、全居室エアコン、C.S.B.S端子、光ファイバー、オートロック、モニター付インターホン、ディンプルキー、防犯カメラ、24時間セキュリティ、VRLコネエレベーター2基以上、宅配BOX、フロントリベイス、共用パーティールーム、共用ゲストルーム、フィットネス施設



物件種目	貸マンション
最寄駅	飯田橋
間取タイプ	1LDK
賃料	賃料 315,000円
礼金	礼金 1ヶ月 敷金 1ヶ月 保証金 なし

物件所在地	東京都千代田区富士見2丁目10-3		
交通	JR総武・中央緩行線 飯田橋 徒歩3分		
建物	建物名	パークコート千代田富士見ザタワー	
	構造・規模	SRC 40階建 地下2階/8階部分	
	使用部分積	45.97㎡	
	間取内訳	洋6 LDK 14.2	
築年月	2014年03月	契約期間	2年
管理費等	15,000円/月		
駐車場			
現況	空家	入居可能時期	即時
設備	B・T別シャワー、追焚機能浴室乾燥機、ミストサウナ、トイレ温水洗浄便座、洗面所洗面台、ガスコンロ付、3口以上コンロ、カウンターキッチン、食器乾燥機、収納スペース、クローゼット、ウォークインクローゼット、シューズボックス、室内洗濯機、給湯都市ガス、フローリング、全居室フロー...		
保険等	要 2年25,000円		
備考	賃貸保証: 加入要 株式会社CASA。初期費用は賃料・共益費合計額の50%、以降、1年毎に10,000円。鍵交換代等: 有 22,000円~		

MODERN STANDARD

株式会社Modern Standard [東京都知事(3)第91130号]

tel: 売買 0120-962-658 (10:00 - 19:00、火水以外)
賃貸 0120-803-902 (9:45 - 19:00、水以外)

〒106-6290 東京都港区六本木3-2-1 住友不動産六本木グランドタワー40F

現況優先

取引形態
媒介

新築貸マンション

勝どき駅

HARUMI FLAG PARK VILLAGE B棟(ハルミフラッグパークヴィレッジ)

間取り
3LDK

専有面積
85.15㎡

築年月
2023年08月

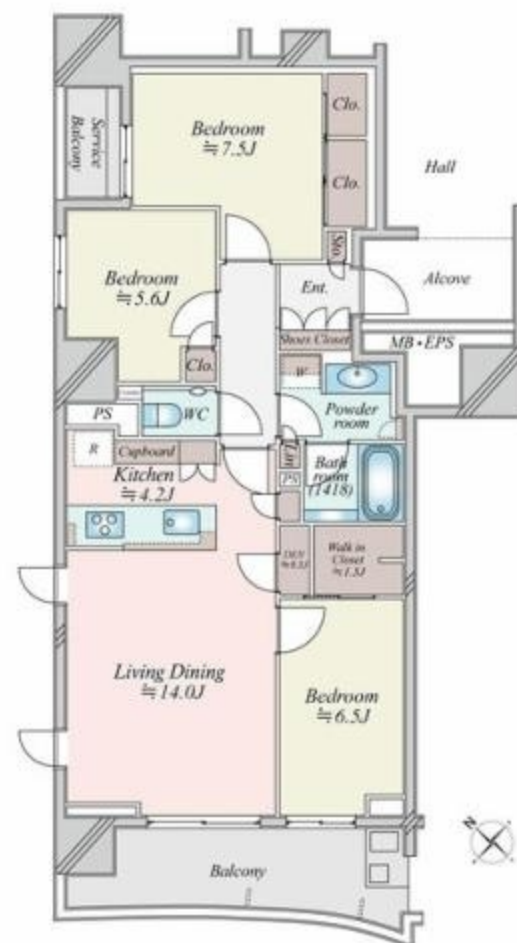


新築

定期借家

チェックポイント!

バイク専用スペース、駐輪専用スペース、主要採光面：南西向き、社宅専用施設使用不可、SOHO使用不可、売渡不可、浴槽不可、DIY不可、ヘット不可、ルームシェア不可、一人入居可、高層階専用2面採光、常時ゴミ出し可能、分譲タイプ、角部屋、24時間換気システム、天井高2.5m以上、B・T別、オートバス、追焚機能、浴室乾燥機、ミストリウナ、トイレ、タンクレストイレ、温水洗浄便座、洗面所、洗面台、洗面所拭き、ガスコンロ付、3口以上コンロ、カウンターキッチンシステムキッチン、グリル、食器洗浄乾燥機、浄水器、ディスプレイ収納スペース、全居室収納、クローゼット、ワークデスク、クローゼット、シューズボックス、ダウンライト、室内洗濯機置場、洗剤置き場、給湯部巾着。



新築貸マンション

勝どき

3LDK

賃料 320,000円

礼金1ヶ月 敷金1ヶ月 敷引なし 保証金なし

物件所在地	東京都中央区晴海5丁目		
交通	都営大江戸線 勝どき 徒歩17分		
建物	建物名	HARUMI FLAG PARK VILLAGE B棟(ハルミフラッグパークヴィレッジ)	
	構造・規模	RC 18階建 地下1階/16階部分	
	使用部分積	85.15㎡	
	間取内訳	洋 7.5・6.5・5.6 LDK 18.2	
築年月	2023年08月	契約期間	3年
管理費等	30,000円/月 共益費なし 雑費なし		
駐車場	有 31,500円/月		
現況	空家	入居可能時期	即時
設備	B・T別、オートバス、追焚機能、浴室乾燥機、ミストサウナ、トイレ、タンクレストイレ、温水洗浄便座、洗面所、洗面台、洗面所拭き、ガスコンロ付、3口以上コンロ、カウンターキッチンシステムキッチン、グリル、食器洗浄乾燥機、浄水器、ディスプレイ収納スペース、全居室収納、クローゼット、ワーク...		
保険等	要 2年24,000円		
備考	再契約時料1か月(税別)、初回保証委託料(賃料等合計額の5.0%)、引越保証委託料7,000円、火災保険料24,000円/2年間、1年度管理手数料3,000円(税別)、退去時クリーニング費用12,000円(税別)、エアコンクリーニング費用：壁掛け(一般)1,000円(税別)、壁掛け(自動掃除機能付)2,000円、ビルトインタイプ3,000円(税別)、設備台数 1年度管理手数料：330円/月、引越保証委託料：7,000円、更新料：なし、賃貸保証：加入費 初回保証委託料：賃料等合計額の5.0%、引越保証委託料7,000円		

MODERN STANDARD

株式会社Modern Standard [東京都知事(3)第91130号]

tel: 売買 **0120-962-658** (10:00 - 19:00、火水以外)
賃貸 **0120-803-902** (9:45 - 19:00、水以外)

〒106-6290 東京都港区六本木3-2-1 住友不動産六本木グランドタワー40F

現況優先

取引形態
媒介

新築貸マンション

勝どき駅

HARUMI FLAG PARK VILLAGE E棟 508

間取り
2LDK

専有面積
75.46㎡

築年月
2023年08月

新築

定期借家

チェックポイント！

楽器不可,常時ゴミ出し可能,B・T別,シャワー,追焚機能,浴室乾燥機,トイレ,温水洗浄便座,洗面所,洗面台,洗面所独立,システムキッチン,収納スペース,クローゼット,都市ガス,フローリング,エアコン,エアコン2台以上,全居室エアコン,オートロック,ディンプルキー,エレベーター,宅配BOX



新築貸マンション

勝どき

2LDK

賃料 320,000円

礼金1ヶ月 敷金1ヶ月 保証金なし

物件所在地	東京都中央区晴海5丁目5		
交通	都営大江戸線 勝どき 徒歩17分		
建物	建物名	HARUMI FLAG PARK VILLAGE E棟 508	
	構造・規模	R C 16階建/5階部分	
	使用部分積	75.46㎡	
	間取内訳		
築年月	2023年08月	契約期間	5年
管理費等	20,000円/月 共益費なし 雑費なし		
駐車場			
現況	空家	入居可能時期	即時
設備	B・T別,シャワー,追焚機能,浴室乾燥機,トイレ,温水洗浄便座,洗面所,洗面台,洗面所独立,システムキッチン,収納スペース,クローゼット,都市ガス,フローリング,エアコン,エアコン2台以上,全居室エアコン,オートロック,ディンプルキー,エレベーター,宅配BOX		
保険等	費2年30,000円		
備考	更新料:10万円/月 賃貸保証:加入費 JACCS 初回:総賃料50% 年間更新料1.5万円 月事務手数料:月額賃料等1.2%		

MODERN STANDARD

株式会社Modern Standard [東京都知事(3)第91130号]

tel: 売買 0120-962-658 (10:00 - 19:00、火水以外)
賃貸 0120-803-902 (9:45 - 19:00、水以外)

〒106-6290 東京都港区六本木3-2-1 住友不動産六本木グランドタワー40F

現況優先

取引形態
媒介

貸マンション

北参道駅

パークコート神宮北参道ザタワー

間取り
1LDK

専有面積
42.27㎡

築年月
2023年01月



築後未入居

定期借家

チェックポイント！

主要採光面：南東向き,社宅可,事務所使用不可,SOHO使用不可,喫煙不可,ルームシェア不可,二人入居可,B・T別,浴室乾燥機,トイレ,温水洗浄便座,洗面所独立,ガスコンロ付,浄水器,収納スペース,室内洗濯機置場,洗濯機置場,給湯,都市ガス,フローリング,床暖房,エアコン,オートロック,モニタ付インターホン,24時間セキュリティー,エレベーター2基以上,宅配BOX



物件種目	貸マンション
最寄駅	北参道
間取タイプ	1LDK
賃料	賃料 320,000円
貸付条件	礼金1ヶ月 敷金1ヶ月 保証金なし

物件所在地	東京都渋谷区千駄ヶ谷4丁目6-8		
交通	東京メトロ副都心線 北参道 徒歩1分		
建物	建物名	パークコート神宮北参道ザタワー	
	構造・規模	RC 28階建/9階部分	
	使用部分積	42.27㎡	
	間取内訳	洋 5.5 LDK 10.5	
築年月	2023年01月	契約期間	2年
管理費等	20,000円/月		
駐車場			
現況	空家	入居可能時期	即時
設備	B・T別,浴室乾燥機,トイレ,温水洗浄便座,洗面所独立,ガスコンロ付,浄水器,収納スペース,室内洗濯機置場,洗濯機置場,給湯,都市ガス,フローリング,床暖房,エアコン,オートロック,モニタ付インターホン,24時間セキュリティー,エレベーター2基以上,宅配BOX		
保険等	費 2年22,000円		
備考	・定期借家契約2年・退去時ハウスクリーニング1,200円(税別)・ご入居後は、貸主様の自主管理となります。 ・共用施設利用時は、貸主様経由でのお申込となります。・賃貸保証：加入費 月額総賃料等の50%～、年間更新料10,000円、集金代行手数料300円/月(税別) 利用型1：JR総武・中央線代々木 徒歩7分 利用型2：都営大江戸線代々木 徒歩7分		

MODERN STANDARD

株式会社Modern Standard [東京都知事(3)第91130号]

tel: 売買 0120-962-658 (10:00 - 19:00、火水以外)
賃貸 0120-803-902 (9:45 - 19:00、水以外)

〒106-6290 東京都港区六本木3-2-1 住友不動産六本木グランドタワー40F

現況優先

取引形態
媒介

交通	東京メトロ半蔵門線 清澄白河駅 徒歩7分	物件名称	パークハウス清澄白河タワー	26階 2LDK	月額賃料	330,000円	管理費	なし
	都営大江戸線 清澄白河駅 徒歩9分						礼金	賃料の1ヶ月分
	都営新宿線 菊川駅 徒歩9分						敷金	賃料の2ヶ月分

西向きの2LDK (80.02㎡) LDK約22.4帖



画像準備中

- 東京メトロ半蔵門線 清澄白河駅 徒歩7分
都営大江戸線 清澄白河駅 徒歩9分
都営新宿線 菊川駅 徒歩9分
- インターネット基本使用料無料 (つなぐネット)
※オプションは借主負担
- 全室エアコン付き ■床暖房
- 3口ガスコンロ ■食洗器 ■ディスポーザー
- 浄水器 (カートリッジ交換費用は借主負担)



■国土交通省の「原状回復をめぐるトラブルとガイドライン」では、退室時の室内清掃費用は借主負担を原則としていますが、本物件は清掃費用88,022円(税込)を借主に負担していただきます。また、喫煙・ペット飼育等借主の通常使用以外による汚れ・臭い等の除去費用等は別途借主負担となります。 ※清掃は貸主指定業者により行います。 ■携帯電話の受信状況は、ご使用になる端末で現地でご確認ください。 ■このハウジングマップは概要紹介図です。間取図は参考図面としてご確認ください。間取図の畳数、形状等が現況と異なる場合は現況優先となることをご了承願います。 ■ご成約の際には当社規定の仲介手数料(税込)を申し受けます。 ■駐輪場の形式や区画により、空きがあっても駐輪できない場合がございます。また、駐輪できても他の自転車の出し入れの妨げとなる場合、撤去を求められることがあります。特に電動自転車やお子様用椅子・後部カゴ等の付いた自転車を駐輪希望の場合は必ず現地でご確認ください。 ■住宅設備機器等の供給遅延により、入居予定時期等が変更になる場合があります

所在	(住居表示) 東京都江東区白河4丁目9-25			
賃貸条件	賃貸借種類	定期賃貸借	賃貸借期間	3年間
	損害保険料等	12,700円(1年間)	入居日	相談
	更新料	定期賃貸借の為なし		
	【駐車場】 空き有り(33,000円/月額) 2024年4月2日現在 【バイク置場】 空き有り(3,000円/月額) 2024年4月2日現在 【駐輪場】 空き有り(400円/月額) 2024年4月2日現在			
建物	専有面積	80.02㎡(約24.2坪)壁芯	建築年月	平成22年9月
	間取り	2LDK	専用使用部分	バルコニー: 11.46㎡
	構造・規模	鉄筋コンクリート・鉄骨造(地上1階付 35階建)	方位	西
その他賃貸条件	家賃保証会社利用	家賃保証会社利用必須(例)CASA利用の場合の保証料は、初回契約時 賃料等の50%、翌年以降1万円/年		
	ペット	不可	ピアノ	相談(規約遵守)
	事務所使用	不可	喫煙	不可
	その他	■室内設備等変更の場合があります		
建物設備	電気:一括受電方式/ガス:都市ガス/飲用水:公営/排水:本下水			
	オートロック TVモニター付インターホン エレベーター 宅配ボックス BS CS ケーブルテレビ インターネット対応 エアコン全室(3台) 床暖房 フローリング 台所 システムキッチン ガス給湯器 ガスコンロ(3口) 食器洗浄乾燥機 ディスポーザー 浄水器 浴室 追焚き可 シャワー 浴室乾燥機 洗面化粧台 洗面所独立 室内洗濯機置場 トイレ 温水洗浄便座 浴室 トイレ別 シューズボックス バルコニー 駐車場 駐輪場 バイク置場			
その他設備	性能保証除外			
管理	三菱地所コミュニティ株式会社		管理体制	常勤
備考	■TV有料放送視聴契約料 ■インターネット(オプション) ■浄水器カートリッジ交換費用 賃料等が口座引落の場合、口座振替料の負担があります。駐車場賃借の場合は契約形態により仲介手数料、車庫証明手数料等の負担があります。			
	専用使用: トランクルーム: 1.05㎡ ■入居中の管理は貸主が直接行います ■大規模修繕工事実施中(2025年1月まで)			

MODERN STANDARD

株式会社Modern Standard [東京都知事(3)第91130号]

tel: 売買 0120-962-658 (10:00 - 19:00、火水以外)
賃貸 0120-803-902 (9:45 - 19:00、水以外)

〒106-6290 東京都港区六本木3-2-1 住友不動産六本木グランドタワー40F

現況優先

取引形態
媒介

建物種別 マンション		
プラウド五反田		
703号室	地上7階部分	2LDK

★JR山手線「五反田」駅徒歩6分 ★新築未入居！
★分譲マンションの賃貸物件！

賃料	340,000 円	共益費	0 円
貸賃条件	敷金 1ヶ月	礼金 1ヶ月	償却金 0 円
契約者・入居者専用会員制サービス「リーブル」にご加入いただきます ※法人契約者対象外(入居者は対象となります) ※登録無料			



物件外観図



契約期間	定期借家 5年0ヶ月
所在地	東京都品川区西五反田2丁目31-2
交通	JR山手線 五反田駅 徒歩6分 都営浅草線 五反田駅 徒歩5分
建物	構造・規模 鉄筋コンクリート造 地上18階 地下1階建 専有面積 56.42㎡ (17.06坪)
築年月	2023年12月
戸数	総戸数 174戸 賃貸戸数 1戸 (住居)

保証会社	保証会社利用 必須 保証会社名 レジデンシャルパートナーズ 保証料: 賃料等の50%(最低2万)、月額保証・事務手数料: 賃料等の1%(更新料無)
	保証会社利用 必須 保証会社名 エルズサポート 保証料: 賃料等の50%(最低2万)、月次保証料: 賃料等の1%(更新料無)
	保証会社利用 保証会社名

設備	<共有設備> 宅配BOX, メールボックス, エレベーター, TVモニター付インターホン, オートロック, 管理人有(日勤)
----	---

設備	<専有設備> ホームセキュリティ, 浴室乾燥機能, 追焚機能, システムキッチン, ティスホーサー, バストレ別, グリル, 浄水器, 食器洗浄機, シューズボックス, シューズWIC, クロゼット, 壁掛けエアコン3台, 温水洗浄便座, 独立洗面化粧台, 床暖房(一部), 室内洗濯機置場
----	--

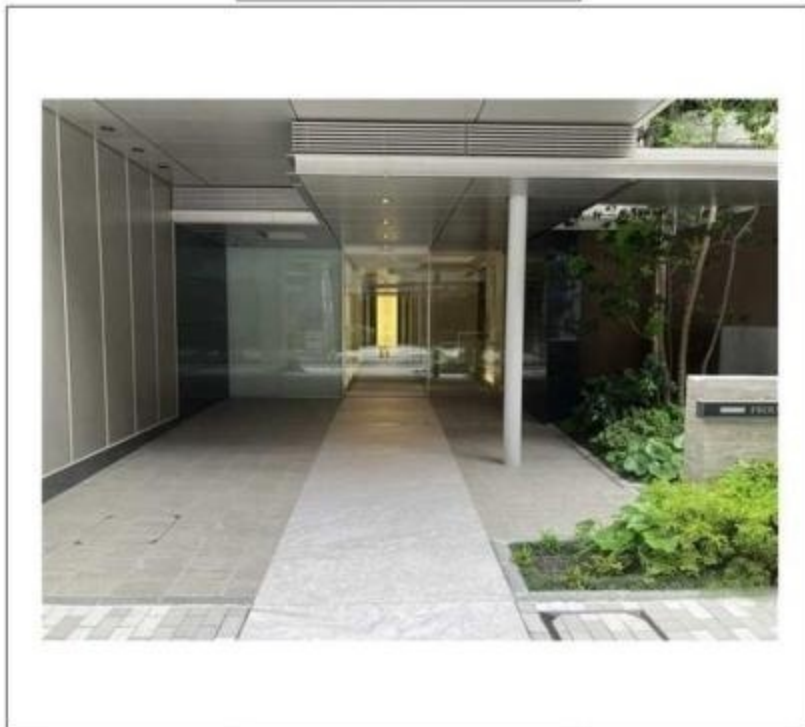
指定保証会社利用必須※一部法人契約除く、借主名義変更時: 新賃料の100%(税別)、TV有料放送・インターネットの利用および工事費有料の場合有、浄水器カートリッジ交換費用は借主負担、セキュリティ作動中のため常時ブレーカーオフ禁止、契約開始日から1年以内の解約は賃料1ヶ月分の違約金有り

回線	インターネット使用料不要, 電話回線(工事費入居者負担有り), TV視聴 アンテナ有
----	--

初期費用	損害保険料 14,660 円
------	----------------

ランニング費用	
---------	--

他一時金	清掃費 62,062 円
------	--------------



物件周辺図

入居可能日	2024年07月上旬 (工事の進捗等により変更有)	内覧	不可
-------	---------------------------	----	----

室内禁煙
ペット不可
楽器不可
事務所利用不可
ルームシェア不可
携帯電話の電波状況は現地でご確認下さい
特記事項1: 浄水器カートリッジ交換費用入居者負担
特記事項2: 契約開始日から1年以内の解約は賃料1ヶ月分の違約金有り
特記事項3: セキュリティ作動中のため常時ブレーカーオフ禁止
特記事項4: インターネット無料が一時中止・終了の場合有、その際損害責任は負いかねます。有料変更の際入居者負担有。

※消費税法の改定により税率が改定された場合には、変動後の税率により計算する事とします。

※図面と現状に相違がある場合は現状優先とします。

MODERN STANDARD

株式会社Modern Standard [東京都知事(3)第91130号]

tel: 売買 0120-962-658 (10:00 - 19:00、火水以外)
賃貸 0120-803-902 (9:45 - 19:00、水以外)

〒106-6290 東京都港区六本木3-2-1 住友不動産六本木グランドタワー40F

現況優先

取引形態
媒介

貸マンション

神楽坂駅

リビオ神楽坂

間取り
3LDK

専有面積
64.60㎡

築年月
2019年01月

チェックポイント!

★客棟有.主要採光面:南向き.住宅可.50HZ使用可.喫煙不可.楽器.相対.ヘッド.相対.保.呼.入.不.費.ル.ム.シ.ェ.ア.可.一.人.入.居.可.2.面.採.光.テ.レ.ビ.オ.外.
断.熱.タ.イル.張.り.京.時.コ.ミ.出.し.可.能.分.電.タイ.プ.角.部.屋.24.時.間.換.気.シ.ス.テ.ム.結.露.防.止.住.宅.街.B・T.別.オ.ト.バ.ス.シャ.ワ.ー.追.焚.機.能.浴.室.脱.衣.靴.
洗.機.ト.イレ.温.水.洗.浄.便.座.洗.面.所.洗.面.台.洗.面.所.付.ガ.ス.コ.ロ.付.3.口.以.上.コ.ロ.付.立.型.キ.ッチン.シ.ス.テ.ム.キ.ッチン.取.扱.ス.ペ.ース.ク.ロ.ゼ.ット.ウ.
ホ.ウ.ク.イン.ク.ロ.ゼ.ット.シ.ュ.ー.ス.ボ.ク.ス.室.内.洗.浄.機.洗.浄.機.給.湯.部.巾.ガ.ス.給.湯.冷.蔵.機.専.用.エ.ア.コ.ン.エ.ア.コ.ン.2.台.以.上.全.房.室.エ.ア.コ.ン.C.
S.B.S.給.子.イ.ン.タ.ー.ネ.ッ.ト.対.応.光.フ.ァ.イ.バ.ー.



物件種目	貸マンション
最寄駅	神楽坂
間取タイプ	3LDK
賃料	賃料 340,000円
貸付条件	礼金 1ヶ月 敷金 1ヶ月 保証金 なし

物件所在地	東京都新宿区北山伏町 2-3		
交通	東京メトロ東西線 神楽坂 徒歩10分		
建物	建物名	リビオ神楽坂	
	構造・規模	R C 13階建/6階部分	
	使用部分積	64.60㎡	
	間取内訳	洋 6.3・5・4.3 LDK 13.8	
築年月	2019年01月	契約期間	2年
管理費等	なし 共益費なし 雑費なし		
駐車場	近所 35,000円/月		
現況	居住中	入居可能時期	相談
設備	B・T別.オ.ト.バ.ス.シャ.ワ.ー.追.焚.機.能.浴.室.脱.衣.靴.洗.浄.機.ト.イレ.温.水.洗.浄.便.座.洗.面.所.洗.面.台.洗.面.所.付.ガ.ス.コ.ロ.付.3.口.以.上.コ.ロ.付.立.型.キ.ッチン.シ.ス.テ.ム.キ.ッチン.取.扱.ス.ペ.ース.ク.ロ.ゼ.ット.ウ.ホ.ウ.ク.イン.ク.ロ.ゼ.ット.シ.ュ.ー.ス.ボ.ク.ス.室.内.洗.浄.機.洗.浄.機.給.湯.部.巾.ガ.ス.給.湯.冷.蔵.機.専.用.エ.ア.コ.ン.エ.ア.コ.ン.2.台.以.上.全.房.室.エ.ア.コ.ン.C.S.B.S.給.子.イ.ン.タ.ー.ネ.ッ.ト.対.応.光.フ.ァ.イ.バ.ー.		
保険等	要 2年20,000円		
備考	先行契約優先 24時間サービス:16,500円 契約事務手数料:16,500円 隣街抗弁:27,500円 更新料:新賃料1.5ヶ月 賃貸保証:加入要 多数利用可.総額賃料5.0%~ クレジット決済:初期費用可 利用型1:都営大江戸線 牛込柳町 徒歩5分 利用型2:都営大江戸線 牛込神楽坂 徒歩8分		

MODERN STANDARD

株式会社Modern Standard [東京都知事(3)第91130号]

tel: 売買 **0120-962-658** (10:00 - 19:00、火水以外)
賃貸 **0120-803-902** (9:45 - 19:00、水以外)

〒106-6290 東京都港区六本木3-2-1 住友不動産六本木グランドタワー40F

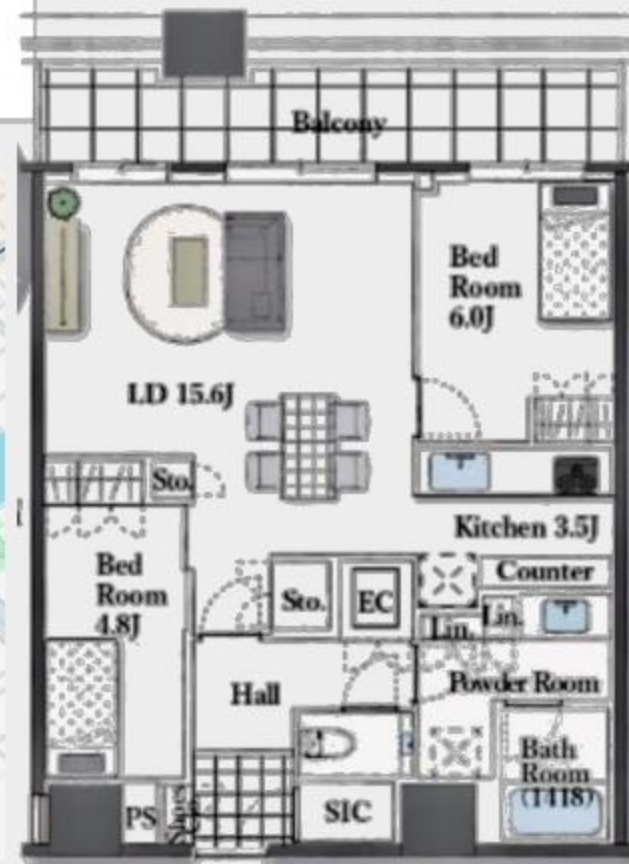
現況優先

取引形態
媒介



勝どきザ・タワー29階 2LDK 南向き 新規リフォーム 家具付き

- ・南向き、湾岸レインボーブリッジ一望
- ・コンシェルジュサービス等充実した共用施設
- ・鹿島建設株式会社施工・設計
- ・24時間有人管理・夜間警備員



*図面と現状が異なる場合には現状優先と致します。

物件種目	賃貸マンション			
名称	勝どきザ・タワー 2923			
面積	73.32㎡			
賃貸条件	賃料	35万	円	
	共益費	0	円	
	礼金 1ヵ月	敷金 1ヵ月		
所在地	東京都中央区勝どき5-3-1			
交通	都営大江戸線 勝どき 徒歩6分			
建物情報	構造階数	RC		
	築年数	2016年11月	戸数	1420
	間取	2LDK	面積	73.32㎡
	現況	即時	契約期間	2年
専用設備	TVモニター付きインターフォン、システムキッチン、食洗器、浴室乾燥機、ウォークインクローゼット、食器棚、エアコン、家具付、IHコンロ			
共用設備	エレベーター 敷地内ごみ捨て場、オートロック、宅配BOX、防犯カメラ、コンシェルジュサービス、スカイビューラウンジ、パーティールーム、フォレストカフェ、シアタールームなど			
初期費用	保証会社	日本セーフティ 初回保証料60%~		
	家財保険	27,500円	24時間サポート	16,500円
	事務手数料	22,000円	鍵交換代	任意
備考	ペット飼育		事務所利用	不可
	楽器使用		外国籍応募	可
<ul style="list-style-type: none"> ◆1年間未満の場合の解約は、短期解約違約金35万円あり ◆家具は残置物（撤去相談可） ◆海外審査可 ◆ペット飼育相談可（規制あり） ◆更新料は1ヶ月+更新手数料0.5ヶ月 ◆退去時クリーニング代143,000（税込）は賃借人負担 ◆現況渡し 				

MODERN STANDARD

株式会社Modern Standard [東京都知事(3)第91130号]

tel: 売買 **0120-962-658** (10:00 - 19:00、火水以外)
 賃貸 **0120-803-902** (9:45 - 19:00、水以外)

〒106-6290 東京都港区六本木3-2-1 住友不動産六本木グランドタワー40F

現況優先

取引形態
媒介

貸マンション



定期借家 2年【2年再契約可】4年以降は未定
 ★高級タワーマンションの富士山ビュー★
 コンシェルジュサービス、ラウンジ2カ所、ゲストルーム（宿泊）、フィットネス（無料）、キッズルーム（無料）、パーティールーム、スタディールーム（個室）、カンファレンスルーム、来客用駐車場等々

チェックポイント！

- 定期借家 ●バイク置場有(3,000円/月) ●駐輪場有(300円/月)
- 主要採光面：南西向き ●喫煙不可 ●ペット不可 ●デザイナーズ ●免震構造 ●B・T別 ●オートバス ●追焚機能 ●浴室乾燥機 ●ミストサウナ ●温水洗浄便座 ●3口以上コンロ ●カウンターキッチン ●システムキッチン ●食器洗浄乾燥機 ●クローゼット ●シューズ1C ●トランクルーム ●人感センサー付照明 ●ダウンライト ●室内洗濯機置場 ●都市ガス ●フローリング ●全居室フローリング ●エアコン2台以上 ●CATV ●インターネット対応 ●光ファイバー ●CATVインターネット ●モニタ付オートロック ●ディンプルキー ●火災警報器(報知機) ●バルコニー ●エレベーター2基以上 ●宅配BOX ●フロントサービス ●クリーニングサービス ●共用パーティールーム ●共用ゲストルーム ●フィットネス施設 ●敷地内公園 ●車寄せ...

間取り
1SLDK

専有面積
54.37㎡

築年月
2017年12月

この図面は物件情報の一部を抜粋して掲載しております。(現況優先)
 入居日・引渡日変更や付帯条件、別途料金等が発生する場合がありますのでご確認ください。

物件名	目黒駅
間取タイプ	1SLDK
賃料	365,000円
礼金	1ヶ月
敷金	1ヶ月
保証金	なし

物件所在地	東京都品川区上大崎3丁目1-2		
交通	JR山手線 目黒 徒歩2分		
建物	建物名	プリリアタワーズ目黒 ノースレジデンス 2605	
	構造・規模	RC 40階建 地下2階/26階部分	
	使用部分積	54.37㎡	
	間取内訳		
築年月	2017年12月	契約期間	2年
管理費等	15,000円/月		
駐車場	有 41,000円/月		
現況	空家	入居可能時期	即時
設備	B・T別, オートバス, 追焚機能, 浴室乾燥機, ミストサウナ, 温水洗浄便座, 3口以上コンロ, カウンターキッチン, システムキッチン, 食器洗浄乾燥機, クローゼット, シューズ1C, トランクルーム, 人感センサー付照明, ダウンライト, 室内洗濯機置場, 都市ガス, フローリング, 全居室フローリング, エアコン...		
保険等	要 2年20,000円		
備考	定期借家 2年契約 (1回は再契約可) 4年以降は未定。キー連動エレベーター、各階に24時間対応ゴミステーション有、禁煙、ペット不可、1年未満の解約は違約金1ヵ月、上場企業の法人契約の場合は保証会社相談。賃貸保証：加入要 初回：月額合計の50%、更新：年1万円、自動引落手数料：月額330円 利用駅1：東京メトロ南北線 目黒 徒歩2分 利用駅2：都営三田線 目黒 徒歩2分		

MODERN STANDARD

株式会社Modern Standard [東京都知事(3)第91130号]

tel: 売買 0120-962-658 (10:00 - 19:00、火水以外)
 賃貸 0120-803-902 (9:45 - 19:00、水以外)

現況優先

取引形態
媒介

〒106-6290 東京都港区六本木3-2-1 住友不動産六本木グランドタワー40F

分譲賃貸マンション

ザ・パークハウス晴海 Towers クロノレジデンス 47階

～シティービューの美しい夜景が望める47階のプレミアムフロア～
 各種室内設備はもちろんのこと、共用施設が充実したマンション
 (コンビニ・シミュレーションゴルフ・ジム・ゲストルーム・ラウンジetc.)



交通	都営大江戸線「勝どき」駅 徒歩12分		
所在地	東京都中央区晴海2-3-30		
間取り	2LDK		
賃料	370,000円		
管理費	20,000円		
敷金	2ヶ月	礼金	1ヶ月
契約形態	定期借家契約	契約年数	3年(再契約可)
構造	鉄筋コンクリート・鉄骨造地下2階付49階建		
専有面積	62.29㎡	バルコニー面積	11.23㎡
築年月	2013年10月	ペット飼育	可(敷金+1ヶ月)
現況	空室	入居可能日	即時
駐車場	27,000円～36,000円/空き無し		
駐輪場	200～500円	バイク置場	1,500～2,500円

備考
 ○再契約時、再契約料として新賃料の1ヶ月相当
 ○ペット飼育時、敷金+1ヶ月(退去時償却)
 ○保証会社加入必須 Casa、ジェイリース、全保連他
 初回：賃料等総額の50%～(審査承認の保証会社により異なります)
 更新：1年毎に10,000円 月額：330～500円(同上)
 ○借家人賠償保険 20,000円/2年
 ○安心サポート24 15,000円(税別)/2年
 ○初期費用クレジット決済可能
 ※退去時、使用状況や清掃状況に係らず、貸主が指定する業者により行う室内・エアコン清掃費用を賃借人が負担するものとする。
 ※浄水器のカートリッジ交換費用は賃借人の負担です。
 ※携帯電話の受信状況は、実際に現地でご使用になる端末でご確認下さい。

【設備・仕様】システムキッチン/食洗器/浄水器/ディスポーザー/追焚機能付きオートバス/床暖房/温水洗浄便座/
 モニタ付インターホン/オートロック/CS・BS端子/24時間セキュリティシステム/宅配ボックス/ペット飼育可能(規約あり)

MODERN STANDARD

株式会社Modern Standard [東京都知事(3)第91130号]

tel: 売買 **0120-962-658** (10:00 - 19:00、火水以外)
 賃貸 **0120-803-902** (9:45 - 19:00、水以外)

〒106-6290 東京都港区六本木3-2-1 住友不動産六本木グランドタワー40F

現況優先
 取引形態
 媒介

貸マンション

自由が丘駅

ザ・パークハウス自由が丘フロント 601

間取り
2LDK

専有面積
62.07㎡

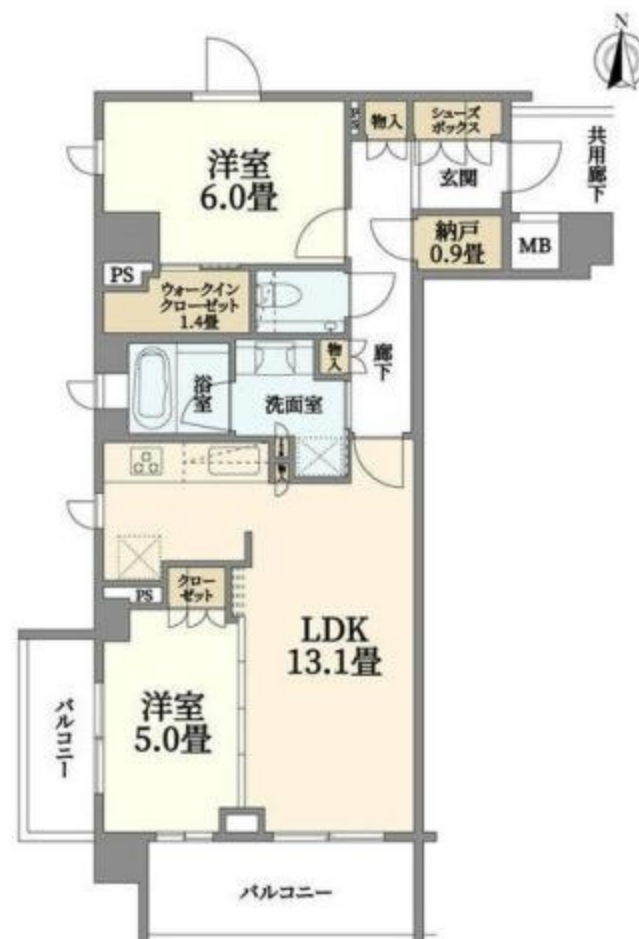
築年月
2023年10月



定期借家

チェックポイント！

主要採光面：南向き、分譲タイプ、角部屋、B・T別、追焚機能、浴室乾燥機、トイレ、温水洗浄便座、洗面所独立、ガスコンロ付、3口以上コンロ、システムキッチン、食器洗浄乾燥機、ディスプレイポーター、室内洗濯機置場、給湯、都市ガス、全居室フローリング、床暖房、エアコン、エアコン2台以上、CATV、オートロック、モニター付インターホン、エレベーター、宅配BOX



物件種目	貸マンション
最寄駅	自由が丘
間取タイプ	2LDK
賃料条件	賃料 400,000円 礼金 1ヶ月 敷金 1ヶ月 保証金 なし

物件所在地	東京都世田谷区奥沢5丁目		
交通	東急東横線 自由が丘 徒歩4分		
建物	建物名	ザ・パークハウス自由が丘フロント 601	
	構造・規模	RC 7階建/6階部分	
	使用部分積	62.07㎡	
	間取内訳	LDK 13.1 洋6 洋5	
築年月	2023年10月	契約期間	3年
管理費等	なし 共益費なし 雑費なし		
駐車場	なし		
現況	空家	入居可能時期	即時
設備	B・T別、追焚機能浴室乾燥機、トイレ、温水洗浄便座、洗面所独立、ガスコンロ付、3口以上コンロ、システムキッチン、食器洗浄乾燥機、ディスプレイポーター、室内洗濯機置場、給湯、都市ガス、全居室フローリング、床暖房、エアコン、エアコン2台以上、CATV、オートロック、モニター付インターホン、エレベーター		
保険等	要 2年 16,250円		
備考	【借主負担】■退去時通常清掃費(28㎡超)：㎡ 1.43 ※禁煙(バルコニー内含む) ■更新料：なし ■賃貸保証：加入費 ■保証会社加入費※初回保証料賃料等0.5ヶ月・最低1.5万円、保証委託料賃料等1%/月・最低300円 利用限1：東急目黒線奥沢徒歩5分		

MODERN STANDARD

株式会社Modern Standard [東京都知事(3)第91130号]

tel: 売買 0120-962-658 (10:00 - 19:00、火水以外)
賃貸 0120-803-902 (9:45 - 19:00、水以外)

〒106-6290 東京都港区六本木3-2-1 住友不動産六本木グランドタワー40F

現況優先

取引形態
媒介



for **RENT** APARTMENT SHOP
OFFICE HOUSE



渋谷アインズ：1104号室 (2LDK) ●分譲賃貸 ●3沿線3駅利用可

■物件概要

所在地／東京都渋谷区渋谷1丁目20番11号
 交通／JR山手線『渋谷』駅まで徒歩9分
 東京メトロ銀座・千代田・半蔵門線『表参道』駅まで徒歩10分
 東京メトロ千代田・副都心線『明治神宮前』駅まで徒歩10分
 構造規模／鉄筋コンクリート造 地下1階・地上18階建
 用途／住居
 賃貸面積／**57.77**m² (約**17.47**坪)
 竣工／2001年12月
 入居／相談

■賃貸条件

賃料／**450,000**円
 共益費／**20,000**円
 敷金／**1**ヶ月分
 (ペット飼育の場合…敷金：**2**ヶ月分、償却：**1**ヶ月分)
 礼金／**1**ヶ月分
 契約／定期建物賃貸借契約 (**2**年間)

■設備

- ・メールボックス
- ・エレベーター
- ・宅配BOX
- ・トランクルーム
- ・モニタ付オートロック
- ・防犯カメラ
- ・ガス給湯器
- ・エアコン (3基)
- ・モニタ付インターホン
- ・インターネット
- ・床暖房
- ・浴室乾燥機
- ・追焚き機能
- ・デイスパーザー
- ・食洗機
- ・室内洗濯機置場
- ・温水洗浄便座
- ・システムキッチン (3口ガスコンロ)

■駐車駐輪設備 (空き状況については要確認)

- 【駐車場】機械式・平置き：月額 39,600～49,500円、敷金：1ヶ月分 ※サイズ制限有
- 【駐輪場】敷地内有：月額 440円
- 【バイク置場】敷地内有：月額 880～1,650円

●保証会社加入必須 ●ペット相談 (小型犬1匹)

- 図面と現況が異なる場合は現況を優先と致します。
- 手数料／本物件の賃貸借契約が成立した場合、借主様より仲介手数料として税込賃料の1ヶ月分相当額を頂戴致します。



■現地案内図



MODERN STANDARD

株式会社Modern Standard [東京都知事 (3) 第91130号]

tel: 売買 **0120-962-658** (10:00 - 19:00、火水以外)
 賃貸 **0120-803-902** (9:45 - 19:00、水以外)

〒106-6290 東京都港区六本木3-2-1 住友不動産六本木グランドタワー40F

現況優先

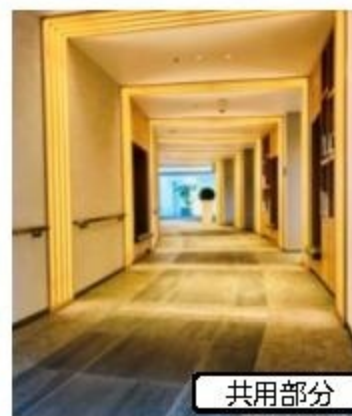
取引形態
媒介



リビングからの眺望



外観



共用部分



浴室



洗面



- ・退去時 借主負担あり 清掃費用+エアコン洗浄代金 (70,000円+リビングエアコン20,000+その他エアコン15,000円)
- ・1年以内解約 短期違約金あり (総賃料1ヵ月分)
- ・駐車場希望の場合、専用駐車場あり(平置き) (別途契約必要:月/40,000円+消費税)
- ・法人契約の場合、敷金2ヵ月・礼金2ヵ月

- 敷地内ヨークフーズ(スーパーマーケット)・角部屋・内廊下・各階ゴミ置場・ゲストルーム
- コンシェルジュサービス・43/44階ラウンジ・2階フィットネス/リラクゼーションラウンジ

物件種目	貸マンション		
最寄駅	丸ノ内線「新宿御苑前」駅徒歩5分		
間取タイプ	3LDK		
賃貸条件	賃料	450,000 円	
	一時金等	敷金/礼金 1ヶ月/1ヶ月	
所在地	新宿区富久町15-1		
	2712号室(角部屋)		
交通	副都心線「新宿三丁目」駅徒歩9分		
	丸ノ内線「四谷三丁目」駅徒歩9分		
建物	建物名	富久クロスコンフォートタワー	
	構造・規模	鉄筋コンクリート造 55階建 27階部分	
	使用部分面積	75.59㎡ バルコニー9.52㎡	
	間取内訳	3LDK	
築年月	2015年4月	契約期間	2年
管理費等	-		
駐車場等	有り/空き要確認		
現況	空室	入居日	相談
本体設備	オートロック・防犯カメラ・宅配ボックス・ラウンジ・フロントサービス		
各戸設備	システムキッチン・フローリング・エアコン・洗面化粧台・ウォッシュレット		
保険	必須2年間20,000円		
備考	保証会社(総賃料50%、1年更新1万円)・更新可(新賃料1ヶ月)		
	ペット不可・禁煙・ルームシェア不可・事務所不可 法人相談・退去時清掃代あり・短期違約金あり		
広告	広告可		

※図面と現況が異なる場合、現況優先とします

MODERN STANDARD

株式会社Modern Standard [東京都知事(3)第91130号]

tel: 売買 **0120-962-658** (10:00 - 19:00、火水以外)
 賃貸 **0120-803-902** (9:45 - 19:00、水以外)

〒106-6290 東京都港区六本木3-2-1 住友不動産六本木グランドタワー40F

現況優先

取引形態
媒介

貸マンション

白金高輪駅

プレイス白金ブライトレジデンス 1606

間取り
3LDK

専有面積
80.27㎡

築年月
2005年05月



チェックポイント!

バイク置場有14,000円/月1台(2台有)1250円/月(事務所使用不可、SOHO使用不可、ハット付・外断タイル張り、分譲タイプ、B・T別、オートバス、シャワー、追焚機能、浴室乾燥機、トイレ、タンクレストイレ、温水洗浄便座、洗面所、洗面台、洗面所吐水、ガスコンロ付、3口以上コンロ、システムキッチン、グリル、食器洗浄機、浄水器、ティスボーラー、収納スペース、クローゼット、シューズボックス、トランクルーム、室内洗濯機置場、洗剤置場、給湯部、ガスフローリング、床暖房、エアコン2台以上、ビルトインエアコン、C.S、B.S端子、CATV、インターネット対応、ダブルロックドア、オートロック、モニター付オートロック、モニター付インターホン。



物件種目	貸マンション
最寄駅	白金高輪
間取タイプ	3LDK
賃料	賃料 450,000円
貸付条件	礼金1ヶ月 敷金2ヶ月 保証金なし

物件所在地	東京都港区白金1丁目25-11		
交通	東京メトロ南北線 白金高輪 徒歩2分		
建物	建物名	プレイス白金ブライトレジデンス 1606	
	構造・規模	SRC 20階建/16階部分	
	使用部分積	80.27㎡	
	間取内訳	和5.7 洋7.5 LDK15.4	
築年月	2005年05月	契約期間	2年
管理費等	なし		
駐車場			
現況	空家	入居可能時期	2024年7月下旬予定
設備	B・T別、オートバス、シャワー、追焚機能、浴室乾燥機、トイレ、タンクレストイレ、温水洗浄便座、洗面所、洗面台、洗面所吐水、ガスコンロ付、3口以上コンロ、システムキッチン、グリル、食器洗浄機、浄水器、ティスボーラー、収納スペース、クローゼット、シューズボックス、トランクルーム、室内洗濯機置場...		
保険等	要 2年21,500円		
備考	<ul style="list-style-type: none"> ・敷金退去時1ヶ月償却・契約時車椅子敷料16,500円(税込)・更新料:新賃料の1ヶ月分+16,500円(税込) ・早期解約違約金有り(1年未満総賃料1か月分)・法人契約の場合は敷金プラス1ヶ月・ペット応相談(敷金プラス1ヶ月) ・更新料:新賃料1ヶ月 賃貸保証:加入費エホスカード ・初回保証料:月額総賃料4.0%~ 月次保証料:8,000円~ ・鍵交換代等:有 55,000円~ 利用費1:都営二日線 白金高輪徒歩2分 利用費2:京急本線 泉岳寺徒歩16分 		

MODERN STANDARD

株式会社Modern Standard [東京都知事(3)第91130号]

tel: 売買 **0120-962-658** (10:00 - 19:00、火水以外)
 賃貸 **0120-803-902** (9:45 - 19:00、水以外)

現況優先

取引形態
媒介

〒106-6290 東京都港区六本木3-2-1 住友不動産六本木グランドタワー40F

東京メトロ半蔵門線 半蔵門駅 徒歩2分
 東京メトロ有楽町線 麴町駅 徒歩6分
 都営新宿線 市ヶ谷駅 徒歩10分

築浅分譲マンション 最上階の角部屋 陽当良好・眺望良好

THE CONOE一番町 1402号室



賃料: 450,000円

管理費: 20,000円
 敷金: 1ヶ月
 礼金: 1ヶ月
 所在: 東京都千代田区一番町13-5
 間取: 3LDK (78.32㎡)
 構造: RC造14階建 (2016年8月完成)
 契約: 5年間 (定期借家契約)
 入居日: 未定 (リフォーム前)
 設備: 床暖房 (リビング)・洗浄便座・浴室乾燥機
 追焚機能・モニター付インターホン
 エアコン1台 (リビング)・3口ガスコンロ
 浄水器・ディスポーザー・エレベーター
 オートロック・宅配ボックス
 敷地内ゴミ置場 (24時間ゴミ出し可)
 駐車場・駐輪場 (上段200円・下段300円)

※保証会社必須: 株式会社Casa
 初回保証料: 賃料総額の50%
 2年目以降保証料: 毎年1万円
 口座引落手数料: 月額300円 (税別)
 ※火災保険料20,000円 (2年間)
 ※退去時の室内クリーニング費用90,000円 (税別) は借主負担
 ※退去時のエアコン内部洗浄費用20,000円 (税別) は借主負担
 ※借主からの解約予告: 1ヶ月前
 ※カギ交換は任意
 ※1年未満での解約は違約金470,000円あり
 ※室内禁煙 (バルコニー含む) ※民泊不可 ※ペット飼育不可
 ※所有者は海外居住 (法人契約の場合は源泉対象)
 ※駐車場等の空き状況は管理会社へ03-3560-9777
 ※洋室6.2帖・洋室6.5帖・洋室4.2帖のエアコンは残置物
 ※図面と現況が相違する場合は現況を優先致します。

MODERN STANDARD

株式会社Modern Standard [東京都知事 (3) 第91130号]

tel: 売買 **0120-962-658** (10:00 - 19:00、火水以外)
 賃貸 **0120-803-902** (9:45 - 19:00、水以外)

〒106-6290 東京都港区六本木3-2-1 住友不動産六本木グランドタワー40F

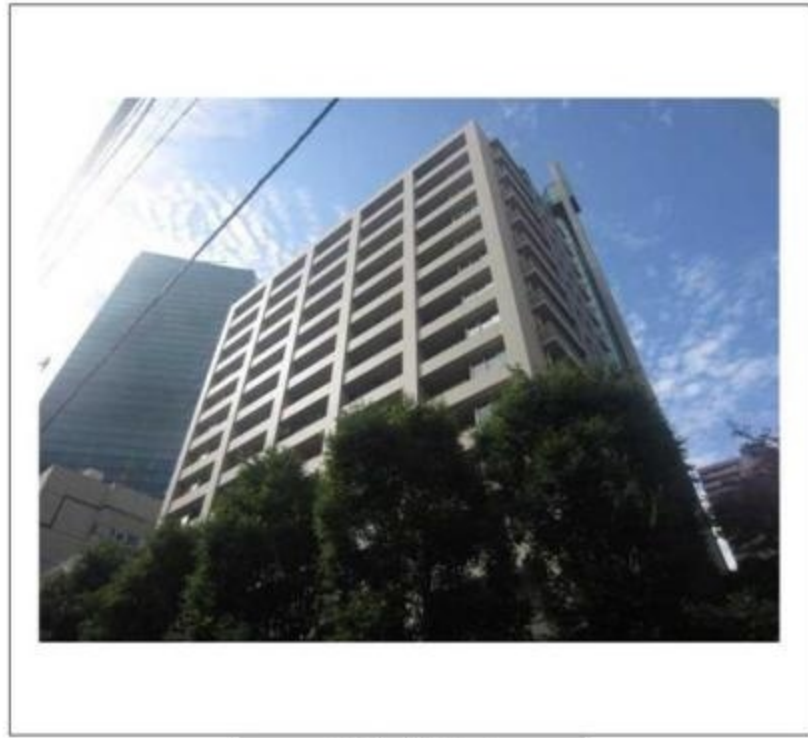
現況優先

取引形態
 媒介

建物種別 マンション		
麻布市兵衛町ホームズ		
705号室	地上7階部分	2LDK

★東京外南北線『六本木一丁目』駅徒歩2分
★分譲マンションの賃貸物件 ★LDK約21.8帖！

賃料	480,000 円	共益費	20,000 円
貸賃条件	敷金 1ヶ月	礼金 1ヶ月	償却金 0 円
	更新料 0円	契約者・入居者専用会員制サービス「リーブル」にご加入いただきます ※法人契約者対象外(入居者は対象となります) ※登録無料	



物件外観図



物件周辺図



契約期間	普通借家 2年
所在地	東京都港区六本木1丁目7-24
交通	東京外南北線 六本木一丁目駅 徒歩2分 東京外日比谷線 神谷町駅 徒歩9分
建物	構造・規模 鉄筋コンクリート造 地上15階 地下2階建 専有面積 89.99㎡ (27.22坪)
築年月	2004年09月
戸数	総戸数 69戸 賃貸戸数 1戸 (住居)

保証会社	保証会社利用 必須 保証会社名 レジデンシャルパートナーズ 保証料: 賃料等の50%(最低2万)、月額手数料: 賃料等の1%(更新料無)
	保証会社利用 必須 保証会社名 エルズサポート 保証料: 賃料等の50%(最低2万)、月次保証料: 賃料等の1%(更新料無)
	保証会社利用 保証会社名

設備	<共有設備> 宅配BOX, メールボックス, エレベーター, TVモニター付インターホン, オートロック, 管理人有(日勤)
	<専有設備> 浴室乾燥機能, 追焚機能, バスト別, シューズボックス, 独立洗面化粧台, キッチン, 室内洗濯機置場

コメント
指定保証会社利用必須※一部法人契約除く、借主更新時:「更新事務手数料」新賃料の100%(税別)、借主名義変更時:新賃料の100%(税別)、TV有料放送・インターネットの利用および工事費有料の場合有、セキュリティ作動中のため常時ブレーカーオフ禁止、大規模修繕工事実施予定有(詳細時期未定)、ベランダ及びベランダ手すり部分に洗濯物・布団等を干すことは禁止です

回線	CATV対応可, インターネット対応可, 電話回線(工事費入居者負担有り)
初期費用	損害保険料 14,660 円

ランニング費用	
他一時金	清掃費 98,989 円

入居可能日	2024年07月下旬 (工事の進捗等により変更有)	内覧	不可
室内禁煙 ペット不可 楽器不可 ルームシェア不可 事務所利用不可 携帯電話の電波状況は現地でご確認下さい 特記事項: セキュリティ作動中のため、常時ブレーカーオフ禁止 特記事項2: ベランダ及びベランダ手すり部分に洗濯物・布団等を干すことは禁止です ※消費税法の改定により税率が改定された場合には、変動後の税率により計算する事とします。			

※図面と現状に相違がある場合は現状優先とします。

MODERN STANDARD

tel: 売買 0120-962-658 (10:00 - 19:00、火水以外)
賃貸 0120-803-902 (9:45 - 19:00、水以外)

現況優先
取引形態 媒介

株式会社Modern Standard [東京都知事(3)第91130号]

〒106-6290 東京都港区六本木3-2-1 住友不動産六本木グランドタワー40F

貸マンション

間取り

3LDK

専有面積

108.90㎡

築年月

1993年07月



チェックポイント!

この図面は物件情報の一部を抜粋して掲載しております。(現況優先) 入居日・引渡日変更や付帯条件、別途料金等が発生する場合がありますのでご確認ください。

- 主要採光面：南向き
- 事務所使用可
- SOHO使用可
- ペット不可
- 3面採光
- 角部屋
- 最上階
- B・T別
- シャワー
- 浴室乾燥機
- 温水洗浄便座
- 洗面所独立
- ガスコンロ付
- 3口以上コンロ
- システムキッチン
- グリル
- 収納スペース
- クローゼット
- シューズボックス
- 室内洗濯機置場
- 給湯
- 都市ガス
- フローリング
- 冷房
- 暖房
- エアコン2台以上
- 全居室エアコン
- インターネット対応
- モニタ付インターホン
- バルコニー

最寄駅	麻布十番駅
間取タイプ	3LDK
賃貸条件	賃料 588,000円
	礼金1ヶ月 敷金2ヶ月 保証金なし

物件所在地	東京都港区南麻布1丁目27-21		
交通	東京メトロ南北線 麻布十番 徒歩10分		
建物	建物名	カーサ麻布西館 3階	
	構造・規模	RC 3階建/3階部分	
	使用部分積	108.90㎡	
	間取内訳	洋11・7・6 LDK28	
築年月	1993年07月	契約期間	2年
管理費等	なし		
駐車場	有 66,000円/月		
現況	空家	入居可能時期	即時
設備	B・T別、シャワー、浴室乾燥機、温水洗浄便座、洗面所独立、ガスコンロ付、3口以上コンロ、システムキッチン、グリル、収納スペース、クローゼット、シューズボックス、室内洗濯機置場、給湯、都市ガス、フローリング、冷房、暖房、エアコン2台以上、全居室エアコン、インターネット対応、モニタ付インタ...		
保険等	要 2年20,000円		
備考	更新時手数料 20,000円+税 図面、お写真と相違ある場合現状優先 書類作成費：3,300円 リロレント24：19,800円 衛生消毒費：16,500円 更新料：新賃料1ヶ月 賃貸保証：加入要 全保連50% 鍵交換代等：有 16,500円～ 利用駅1：都営大江戸線 麻布十番 徒歩13分 利用駅2：都営三田線 白金高輪 徒歩13分		

MODERN STANDARD

株式会社Modern Standard [東京都知事(3)第91130号]

tel: 売買 0120-962-658 (10:00 - 19:00、火水以外)
 賃貸 0120-803-902 (9:45 - 19:00、水以外)

現況優先

取引形態
媒介

〒106-6290 東京都港区六本木3-2-1 住友不動産六本木グランドタワー40F