

# 貸マンション

## 中目黒駅

オープンレジデンス中目黒 (404) 404

間取り  
1DK

専有面積  
25.35㎡

築年月  
2021年04月

### チェックポイント！

駐輪場有,主要採光面：東向き,B・T別,追焚機能,浴室乾燥機,トイレ,洗面台,シャワー付洗面化粧台,洗面所独立,シューズボックス,照明器具,室内洗濯機置場,洗濯機置場,給湯,都市ガス,フローリング,冷房,床暖房,エアコン,インターネット使用料無料,オートロック,防犯カメラ,バルコニー,エレベーター,宅配BOX



物件種目	貸マンション
最寄駅	中目黒
間取タイプ	1DK
賃貸条件	賃料 160,000円
	礼金 16.00万円 敷金なし 保証金なし

物件所在地	東京都目黒区東山2丁目7-8		
交通	東急東横線 中目黒 徒歩12分		
建物	建物名	オープンレジデンス中目黒 (404) 404	
	構造・規模	RC 4階建 地下1階/4階部分	
	使用部分積	25.35㎡	
	間取内訳	洋4 x DK7	
築年月	2021年04月	契約期間	2年
管理費等	20,000円/月 共益費なし 雑費なし		
駐車場			
現況	空家	入居可能時期	即時
設備	B・T別,追焚機能,浴室乾燥機,トイレ,洗面台,シャワー付洗面化粧台,洗面所独立,シューズボックス,照明器具,室内洗濯機置場,洗濯機置場,給湯,都市ガス,フローリング,冷房,床暖房,エアコン,インターネット使用料無料,オートロック,防犯カメラ,バルコニー,エレベーター,宅配BOX		
保険等	要		
備考	最新の空室情報はリアプロにてご確認ください。指定内見申込書要(当日受付)【お問合せ番号】10054294_404東向き保証会社加入要(初回10,000円、月次保証料2%)。鍵交換20,900円～消毒代:23,650円 入居者サポート費用:19,800円 投てき消火剤:6,930円 更新料:新賃料1ヶ月 賃貸保証:加入要保証会社エボスN初回10,000円、月額総支払額の2%/月 利用駅1:東急田園都市線 池尻大橋 徒歩8分 利用駅2:京王井の頭線 神泉 徒歩16分		

MODERN STANDARD

tel: 0120-803-902

fax: 03-4531-8282

mail: info@m-standard.co.jp

取引形態

媒介

手数料配分

貸主0% / 借主100%  
元付0% / 客付100%

株式会社Modern Standard

〒106-6290 東京都港区六本木3-2-1 住友不動産六本木グランドタワー40F

東京都知事 (3) 第91130号

# Brillia Towers目黒ノースレジデンス

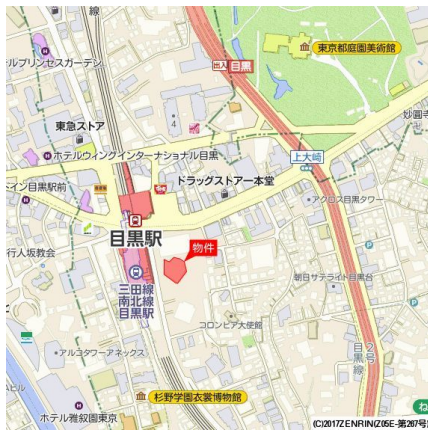
506号室

☆Brillia分譲仕様の賃貸  
☆充実の共用施設利用可能!

☆豪華分譲エントランス利用  
☆分譲Mならではの室内設備



QRコードをスマホで  
読み取ることで  
360度パノラマ画像が  
ご覧いただけます。



JR山手線「目黒」徒歩2分  
東急目黒線「目黒」徒歩2分  
東京メトロ南北線「目黒」徒歩2分

間取り	ワンルーム
賃料	192,000円
管理費	
敷金 礼金	礼金 1ヶ月・敷金 1ヶ月

所在	東京都品川区上大崎3丁目1-2		
間取詳細	洋室10.4畳		
構造・階建	RC造 5階 / 地上40階建、地下3階		
専有面積	30.99㎡	物件種別	マンション
築年月	2017年9月	開口向き	西
入居時期	2024年6月中旬	更新料	1ヶ月(新賃料)
損保	要	連帯保証人	保証人不要+保証会社必要
契約期間	普通借家2年		
保証会社	(日本レンタル保証株式会社)・当社指定の保証会社利用必須。(初回保証料:賃料等の50%、月額支払手数料:賃料等の1%)		
駐車場			
入居諸条件	ペット不可、ルームシェア不可		
その他費用	鍵交換費用(入居時)39,600円、退去時ハウスクリーニング60,000円 退去時エアコン内部洗浄 壁付型13,200円/1台 天井カセット形27,500円/1台、T-Support Club会費19,800円(入居時)		
設備	追焚バス、浴室乾燥機、室内洗濯機置き場、バストイレ別、TVモニタ付インターホン、エアコン付き、フローリング、床暖房、24H換気システム、システムキッチン、洗面所独立、エアコン1基、分譲タイプ、オートロック、防犯カメラ		
備考	タバコ不可、ペット不可、民泊禁止、事務所利用不可。その他諸条件もご確認ください。		

※お申し込み後、審査の結果お断りさせていただく場合がございます。 ※現況と図面に相違がある場合は、現況優先となります。 ※入居可能日は、変更となる可能性がございます。

有効期限:2024/04/30

MODERN STANDARD

tel: 0120-803-902

fax: 03-4531-8282

mail: info@m-standard.co.jp

取引形態

媒介

手数料配分

貸主0% / 借主100%  
元付0% / 客付100%

株式会社Modern Standard

〒106-6290 東京都港区六本木3-2-1 住友不動産六本木グランドタワー40F

東京都知事 (3) 第91130号

# 貸マンション

## 原宿駅

パークコート神宮前 1003

間取り  
1LDK

専有面積  
38.30㎡

築年月  
2009年01月



定期借家

### チェックポイント！

主要採光面：北向き,事務所使用不可,分譲タイプ,B・T別,オートバス,追焚機能,浴室乾燥機,温水洗浄便座,IHクッキングヒーター,独立型キッチン,ディスプレイボード,クローゼット,シューズボックス,室内洗濯機置場,フローリング,全居室フローリング,床暖房,エアコン2台以上,C.S,B.S端子,CATV,インターネット対応,光ファイバー,ダブルロックドア,オートロック,モニタ付インターホン,バルコニー,エレベーター,宅配BOX,フロントサービス



物件種目	貸マンション
最寄駅	原宿
間取タイプ	1LDK
賃料	240,000円
貸貸条件	礼金1ヶ月 敷金2ヶ月 保証金なし

物件所在地	東京都渋谷区神宮前1丁目4-20		
交通	JR山手線 原宿 徒歩6分		
建物	建物名	パークコート神宮前 1003	
	構造・規模	SRC 16階建 地下3階/10階部分	
	使用部分積	38.30㎡	
間取内訳			
築年月	2009年01月	契約期間	3年
管理費等	10,000円/月 共益費なし 雑費なし		
駐車場	なし		
現況	空家	入居可能時期	2024年5月20日
設備	B・T別,オートバス,追焚機能,浴室乾燥機,温水洗浄便座,IHクッキングヒーター,独立型キッチン,ディスプレイボード,クローゼット,シューズボックス,室内洗濯機置場,フローリング,全居室フローリング,床暖房,エアコン2台以上,C.S,B.S端子,CATV,インターネット対応,光ファイバー,ダブ...		
保険等	要		
備考	室内清掃費用:42,130円 更新料:なし 賃貸保証:加入要 【保証会社利用必須 Casa】初回保証委託料:月額賃料等の50%、2年目以降:10,000円/年 利用駅1:東京メトロ千代田線 明治神宮前 徒歩8分 利用駅2:東京メトロ銀座線 表参道 徒歩14分		

# MODERN STANDARD

tel: **0120-803-902**

fax: 03-4531-8282

mail: info@m-standard.co.jp

取引形態

媒介

手数料配分

貸主0% / 借主100%  
元付0% / 客付100%

株式会社Modern Standard

〒106-6290 東京都港区六本木3-2-1 住友不動産六本木グランドタワー40F

東京都知事(3)第91130号



# 賃貸マンション □

閑静な住宅街に佇む総戸数65戸のスタイリッシュな低層レジデンス



白金高輪・麻布十番・三田・田町と、4駅6路線が利用可能で、周辺にはスーパーマーケット、ホームセンター、病院等充実しており住環境が非常に良い立地です。ホテルライクな内廊下です。浴室にはミストサウナ付き。

●図面と現況が異なる場合は、現況を優先いたします。●広告制作中万一成約済みの場合はご容赦下さい。  
●当物件の入居者には借家人賠償保険に加入して頂きます。

月額  
賃料

**240,000円**

## 物件情報 □

■ 物件名	フラインレジデンス三田 407号室
■ 交通	東京外口南北線『白金高輪』駅徒歩9分 東京外口南北線『麻布十番』駅徒歩11分 都営三田線『三田』駅徒歩10分
■ 所在地	東京都港区三田5丁目3番8号
■ 契約期間	普通借家契約2年
■ 更新料	1ヶ月
■ 管理費	10,000円
■ 間取り	1LDK
■ 使用部分面積	48.61㎡
■ 施工年月日	2012年2月
■ 構造	鉄筋コンクリート造 / 地上5階建
■ 所在階	4階部分
■ 敷金	1ヶ月
■ 礼金	1ヶ月
■ 現況	空室
■ 入居日	即入居可能
■ 保証会社	利用必須(月額賃料の総額50%~)
■ 火災保険	18,500円
■ 条件	事務所不可 ペット不可
■ 駐車場	空無

●成約の際には規定の手数料(税込)を申し受けます。

## 設備

- ・都市ガス ・床暖房 ・照明器具付き ・システムキッチン ・3口ガスコンロ ・食洗機
- ・浄水器 ・ウォシュレット ・オートバス ・追焚機能 ・浴室暖房 ・ミストサウナ
- ・室内洗濯機置き場 ・ウォークインクローゼット ・エレベーター ・宅配ボックス ・光回線
- ・防犯カメラ ・オートロック ・TVモニター付きインターホン ・駐輪場 ・敷地内ゴミ置き場

## 備考

サミットストア三田店まで267m  
ケーヨーデイツー三田店まで218m  
ローソン麻布三ノ橋店まで196m  
町会費月額200円

**MODERN STANDARD**

tel :

**0120-803-902**

fax : 03-4531-8282

mail : info@m-standard.co.jp

取引形態

媒介

手数料配分

貸主0% / 借主100%  
元付0% / 客付100%

# FOR RENT

# コンシェルシア西新宿TOWERS WEST 2010号室

ペット飼育相談可(猫・小型犬 2匹まで)  
 プール、フィットネスなど入居者が利用できる共用施設が充実!



### 設備・条件

セパレート	電気メーター	分譲タイプ	室内洗濯置場	システムキッチン	エアコン	24時間緊急対応	給湯器
オートロック	電気メーター	宅配BOX	浴室乾燥機	シャワートイレ	ガスコンロ	ペット相談	2階以上

物件名称	コンシェルシア西新宿TOWERS WEST		
号室	2010	間取	1LDK
条件	賃料	¥255,000	
	共益費	¥10,000	
	敷金	1ヶ月	礼金 1ヶ月

所在地	東京都新宿区西新宿6-20-7		
交通	都営大江戸線 / 「西新宿五丁目」駅 徒歩5分		
	丸の内線 / 「西新宿」駅 徒歩9分		
	JR線 / 「新宿」駅 徒歩15分		
構造	鉄筋コンクリート造44階建(地下4階) / 20階部分		
専有面積	55.16	物件種別	マンション
築年月	2008年2月	向き	北
入居時期	リフォーム中(内見不可) 5/25頃入居可能予定		
更新料	新賃料の1ヶ月分		
保証会社	えるく、日本セーフティー 他		
	初回保証委託料: 総賃料50% (プランにより変動) 1年更新: ¥10,000		
火災保険	20,000円 (2年毎)		
他費用	暮らし安心サポート24: 16,500円		
	鍵交換費用: 33,000円		
	居住者カードEDY発行料: 3,000円 (1人1枚) スポーツ会員登録 (44,000円※フィットネス・プール利用時)		
設備	3口L字システムキッチン、オートロック、宅配ボックス インターネット基本使用料無料		
その他	★退去時現状回復 ★民泊不可 ★ペット相談 (規約規定あり、敷金1ヶ月増、償却) ★解約2か月前予告 ★短期解約違約金あり (1年未満で総賃料1ヶ月)		

- 図面と現況が異なる場合は現況を優先いたします。
- 契約成立時、仲介手数料として賃料1ヶ月分 (別途消費税) をお支払いいただきます。
- お知らせ事項あり (詳細はお問い合わせください)

## MODERN STANDARD

tel: **0120-803-902**

fax: 03-4531-8282

mail: info@m-standard.co.jp

取引形態

媒介

手数料配分

貸主0% / 借主100%  
元付0% / 客付100%

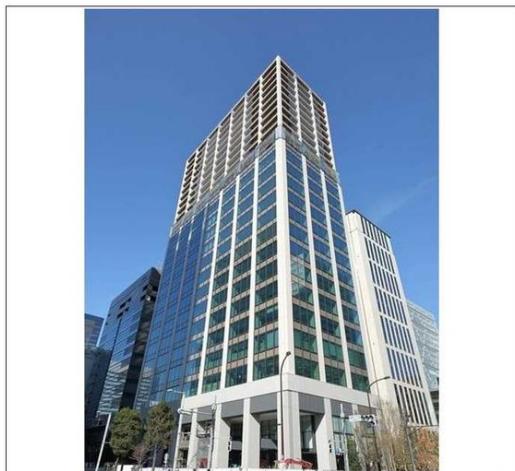
株式会社Modern Standard

〒106-6290 東京都港区六本木3-2-1 住友不動産六本木グランドタワー40F

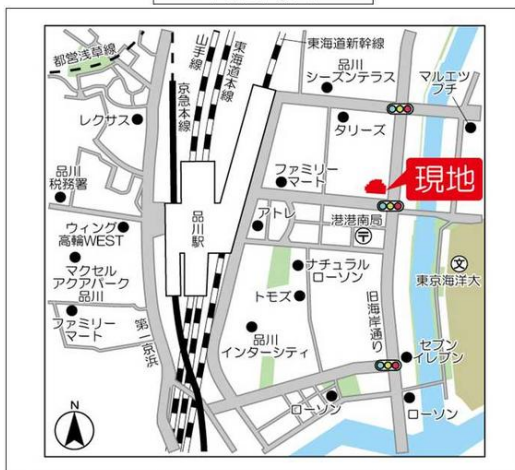
東京都知事 (3) 第91130号



建物種別 マンション		
品川ハート ビュータワー		
1905号室	地上19階部分	1LDK



物件外観図

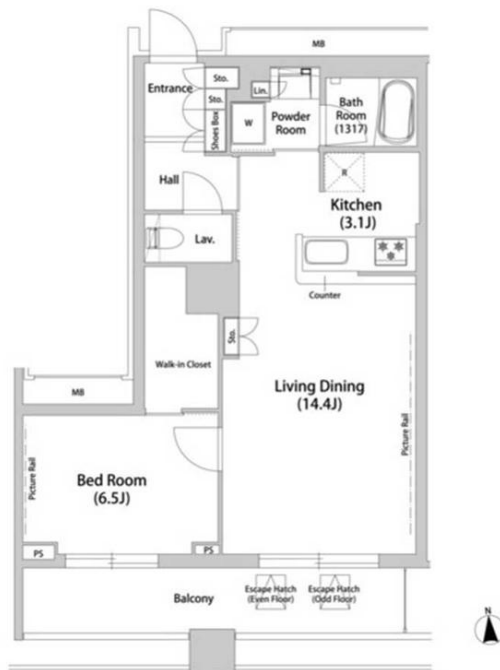


物件周辺図

※図面と現状に相違がある場合は現状優先とします。

■全139邸 ■タワーマンション ■15階入居者専用ラウンジ・ワークスペース有 ■1階コンビニエンスストア有  
 ■指定保証会社利用必須※一部法人契約除く・敷金1ヶ月積み増し

### F1 type 1LDK 57.78㎡



入居可能日	2024年04月下旬 (工事の進捗等により変更有)	内覧	可
-------	---------------------------	----	---

タワーマンション  
エレベーター  
オートロック  
トランクルーム(有料): 月額4,400円~7,700円 敷金1ヶ月  
防犯カメラ  
システムキッチン  
シャワー機能付トイレ  
浴室暖房乾燥機

追焚機能  
バス別荘  
床暖房  
エアコン  
電子契約可

※消費税法の改定により税率が改定された場合には、変動後の税率により計算する事とします。

賃料	257,000 円	共益費	15,000 円
貸貸条件	敷金 1ヶ月	礼金 3ヶ月	償却金 0 円
更新料 新賃料の1ヶ月分相当額			
契約者・入居者専用会員制サービス「リール」にご加入いただきます ※法人契約者対象外(入居者は対象となります) ※登録無料			

契約期間	普通借家 2年
所在地	東京都港区港南1丁目8-23
交通	京山手線 品川駅 徒歩7分 京急本線 品川駅 徒歩8分
建物	構造・規模 鉄筋コン・鉄骨鉄筋コン・鉄骨造 地上26階 地下2階建 専有面積 57.78㎡ (17.47坪)
築年月	2019年01月
戸数	総戸数 139戸 賃貸戸数 135戸 (住居)

保証会社	保証会社利用 必須 保証会社名 レジデンシャルパートナーズ 保証料: 賃料等の50%(最低2万)、月額手数料: 賃料等の1%(更新料無)
	保証会社利用 必須 保証会社名 オリコフォレントインシュア 保証料: 賃料等の50%(最低2万)、月次保証料: 賃料等の1%(更新料無)
	保証会社利用 必須 保証会社名 エルズサポート 保証料: 賃料等の50%(最低2万)、月次保証料: 賃料等の1%(更新料無)

設備	<共有設備> 宅配BOX,カー型マンション,外観タイル貼,オートロックシステム(有料),自転車置場(無料),防犯カメラ,ゴミ置場,24時間ゴミ出し可,エレベーター2基,制震構造,敷地内駐車場
	<専有設備> ダブルロック錠付アルミ、玄関人感照明センサー、タンクトイレ、ミストサウナ機能付、浴室暖房乾燥機能、セミオートバス、追焚機能、システムキッチン(3口エコ)、対面式キッチン、バス別荘、パストイレ別、ヒーターレール、南面バルコニー、LDKフローリング、洋室フローリング、24時間換気システム、床暖房、シューズボックス、ウォークインクローゼット、エア22基、都

指定保証会社利用必須※一部法人契約除く・敷金1ヶ月積み増し、ペット飼育不可・楽器演奏不可、付随設備に関する費用・空き状況等は要確認 床暖房 別途「床暖房賃貸制度」(東京ガス物)に設備使用申し込み(床暖房設備使用契約)(有料)を行うことで利用が可能。

回線	BS対応可,CS110° 対応可,CATV対応CA回線よりインターネット対応,TV視聴 CATV(入居者負担あり)
初期費用	損害保険料 15,360 円 鍵交換代 44,000 円 口座振替事務手数料 110 円
ランニング費用	セーフティ補償料 640 円
他一時金	清掃費 60,830 円 エアコン清掃費 55,000 円

「電子契約」対応可能

MODERN STANDARD

tel: 0120-803-902

fax: 03-4531-8282  
mail: info@m-standard.co.jp

取引形態  
媒介

手数料配分  
貸主0% / 借主100%  
元付0% / 客付100%

株式会社Modern Standard

〒106-6290 東京都港区六本木3-2-1 住友不動産六本木グランドタワー40F

東京都知事 (3) 第91130号

# HARUMI FLAG ParkVillage C棟

- 大江戸線『勝どき』駅 徒歩18分
- 東京 BRT バス停 徒歩2分
- 東京 都営 バス停 徒歩3分

賃料 **260,000** 円  
管理費 20,000 円

新築未入居物件 全部屋エアコン完備（4台）日当たり良好

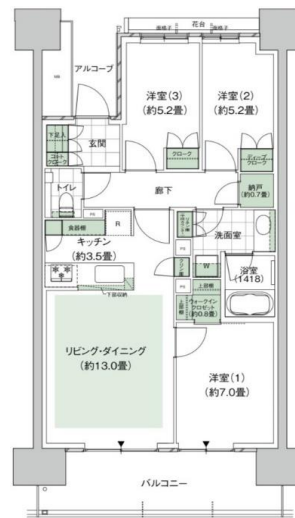
駐輪場1台確保済み♪ ※駐車場抽選申し込み中

キッズルーム・ラウンジ等 共有施設充実

食洗器・床暖房・追い焚き・ミストサウナ・ディスポージャー

## 設備・仕様

- 床暖房（LD部分）
- 3口グリル付ガスコンロ
- システムキッチン
- ディスポージャー
- ミストサウナ付き浴室乾燥機
- タンクレストイレ
- 温水乾燥機能付便座
- ペット飼育可能
- 浴室換気乾燥機
- 全部屋エアコン
- 納戸あり
- 駐輪場確保済み
- 駐車場抽選申し込み中



敷金 1.0 ヶ月 礼金 1.0 ヶ月

住居表示	東京都中央区晴海5丁目		
構造	鉄筋コンクリート造 地下1階付18階建		
所在階	4階	建築年月	2023年11月
専有面積	78.56㎡	方位	南
間取り	3LDK		
現況	6月25日引渡	入居時期	6月27日以降
賃貸借区分	普通賃貸借	契約期間	2年
更新料	新賃料の1カ月分	解約予告	1ヶ月前
保証会社	利用必須（新日本信用保証・ジェイリース） 契約時50%～、月次保証料1.2%		
鍵交換	なし	火災保険	20,000円/2年
みんなの安心24	19,800円	事務手数料	16,500円
必要書類	契約者・入居者 / 身分証明書、住民票 連帯保証人が必要な場合 / 印鑑証明書		
ペット飼育	相談可（敷金積み増し、償却）		
事務所利用	不可		
備考	退去時借主負担費用（クリーニング代、エアコン清掃費等）		

※本資料と現況が異なる場合は現況優先となります。

**MODERN STANDARD**

tel : **0120-803-902**

fax : 03-4531-8282

mail : info@m-standard.co.jp

株式会社Modern Standard

〒106-6290 東京都港区六本木3-2-1 住友不動産六本木グランドタワー40F

東京都知事 (3) 第91130号

取引形態

媒介

手数料配分

貸主0% / 借主100%  
元付0% / 客付100%



# FOR RENT

## Designer's Mansion デザイナーズマンション

北山恒設計

### WISTERIA COURT WAKAMIYA

名称 / ウィステリアコート若宮  
所在地 / 東京都新宿区若宮町29  
交通 / ・JR中央線『飯田橋駅』徒歩6分  
・南北線『飯田橋駅』徒歩5分  
・大江戸線『牛込神楽坂駅』徒歩5分  
設計 / 北山恒/architecture WORKSHOP  
構造 / 鉄筋コンクリート造地上4階建  
完成 / 平成14年5月

契約条件 / 敷金：賃料の2ヶ月分  
礼金：賃料の1ヶ月分  
定期借家契約(2年契約)

設備 / ・オートロック ・ウォシュレット  
・CATV(個別契約要) ・床暖房  
・光ファイバー(Bフレツ) ・エアコン  
・モニター付インターフォン ・ブラインド

天井高 4.3m  
環境良好  
高台の閑静な住宅地  
角部屋



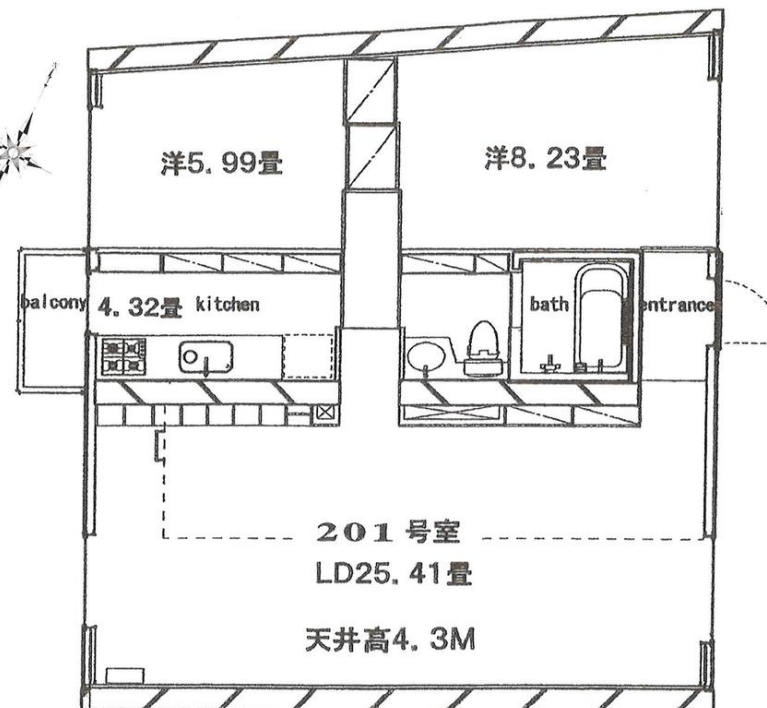
🏍️ バイク置場：(月額) ¥2,000税別  
🚲 駐輪場：(月額) ¥1,000税別

事務所・店舗 使用不可

🚭 居室、共用部は禁煙です！

#### 【201号室】

専有面積：84.53 m<sup>2</sup>  
(2LDK+Loft)  
賃料：320,000円  
管理費：12,000円



■民泊募集不可 ■図面と現況が異なる場合現況優先 ■当社指定の住宅保険加入要

# MODERN STANDARD

tel :

# 0120-803-902

fax : 03-4531-8282

mail : info@m-standard.co.jp

取引形態

媒介

手数料配分

貸主0% / 借主100%  
元付0% / 客付100%

株式会社Modern Standard

〒106-6290 東京都港区六本木3-2-1 住友不動産六本木グランドタワー40F

東京都知事 (3) 第91130号



※掲載の徒歩分数は、建物の出入口を基点とし駅出入口およびバス停を着点とした概算距離を基に、80mを1分として算出(端数切り上げ)したものです。  
 ※間取り表記のN(納戸)やS(サービスルーム)は、居室以外の空間を表しています。  
 詳細については(https://www.mitsui-chintai.co.jp/service/annotation/layout.html)をご確認ください。

賃貸マンション  
**ペット可**  
**ネット無料**

## 充実設備のラグジュアリーマンション

床暖房・ミストサケ付浴室乾燥機・食器洗浄乾燥機・浴室追い焚き・全居室冷暖房

### ■建物外観■



< お申込について >  
 お申込は ITANDI にて受付しております。  
 お申込をご希望の場合は、お電話にてお問い合わせください。

### ■現地案内図■



■202~1002

※図面と現況に相違がある場合は現況優先と致します。

- ～その他～
- ◆ペット:小型犬(成犬時体高50cm以下かつsig以下)または猫 1匹まで ※敷金1ヶ月増
  - ◆楽器:SOHO不可
  - ◆喫煙:バルコニー含む共有部禁煙 ※専有部内可
  - ◆保証会社指定:オリコフォレントインシュア ※個人契約の場合は加入必須 (初回保証委託料:賃料+管理費等の40%、収納手数料1,000円(税込)/月)



物件名称	フレンシア築地 802号室			
間取り	3LDK+W			
賃貸条件	賃料	335,000 円/月		
	管理費/共益費	15,000円/月		
	敷金	2ヶ月	礼金	1ヶ月
所在地	東京都中央区築地6-12-1			
交通	東京メトロ日比谷線『築地』	駅	徒歩	5分
	バス乗車	分	停	徒歩
	東京メトロ有楽町線『新富町』	駅	徒歩	9分
	バス乗車	分	停	徒歩
建物	構造・規模	鉄筋コンクリート造 地上12階建	賃貸戸数	
	専有面積	67.49 m <sup>2</sup> ( 20.41 坪 )	バルコニー面積	m <sup>2</sup> ( 坪 )
竣工年月	2020年12月			
入居予定日	5月上旬			
案内可能日	即可			
契約期間				
更新料	新賃料の1ヶ月分相当額			
駐車場	無	駐車場備考		
駐車場料金				
賃貸保証委託契約	区分			
	条件			
保険	借家人賠償責任保険を付帯した火災保険にご加入いただけます。			
管理会社	第一ビルサービス株式会社			
その他				
設備	床暖房 エアコン 食洗機 浴室乾燥機 給湯追い焚き B S C S CATV コンロ グリル オートロック 宅配ロッカー			
備考	ペット相談可 管理:通勤 保証会社OFI利用必須(利用時敷金1減免)/火災保険 加入必須/短ベ+1ヶ月有/ペット飼育時敷金1積増、小型犬・猫計1匹迄相談可			

\*お申し込み後、審査の結果お断りする場合がございます。

**MODERN STANDARD** tel: **0120-803-902**

株式会社Modern Standard

〒106-6290 東京都港区六本木3-2-1 住友不動産六本木グランドタワー40F

fax : 03-4531-8282

mail : info@m-standard.co.jp

東京都知事 (3) 第91130号

取引形態

媒介

手数料配分

貸主0% / 借主100%  
元付0% / 客付100%



# Room Information

# ☆高級分譲賃貸マンション・最上階角部屋☆

Type  
間取り

## 2LDK

Access  
交通

三田線・南北線  
**白金高輪駅**  
徒歩4分

Price  
賃料

## 340,000円



所在地	港区高輪1-23-33	物件名	グランド・ガーラ白金高輪	更新料	新賃料の1ヶ月分
賃 貸 条 件	管理費	10,000円/月	部屋番号	1201	<b>備考</b> ■解約時ルームクリーニング費用負担義務有 (75,000円+消費税) ■保証会社加入義務有(必須) (初回:月額賃料/管理費の50%+14,000円/年) ■ホームマスター-24(15,000円+消費税) ■現況優先  JR山手線 高輪ゲートウェイ駅 徒歩19分
	費用その他	礼金1ヶ月 敷金1ヶ月	構造	RC造陸屋根 12階建	
	火災保険料	20,000円/2年間	専有面積	55.85㎡(壁心)	
	仲介手数料	賃料の1ヶ月分+消費税	開口向き	北西	
			間取詳細	間取図参照	
		築年月	2016年2月		

### ～充実の設備内容～



# MODERN STANDARD

tel: **0120-803-902**

fax : 03-4531-8282  
mail : info@m-standard.co.jp

取引形態  
媒介

手数料配分  
貸主0% / 借主100%  
元付0% / 客付100%

株式会社Modern Standard

〒106-6290 東京都港区六本木3-2-1 住友不動産六本木グランドタワー40F

東京都知事 (3) 第91130号



# フェニックス西参道タワー 2203

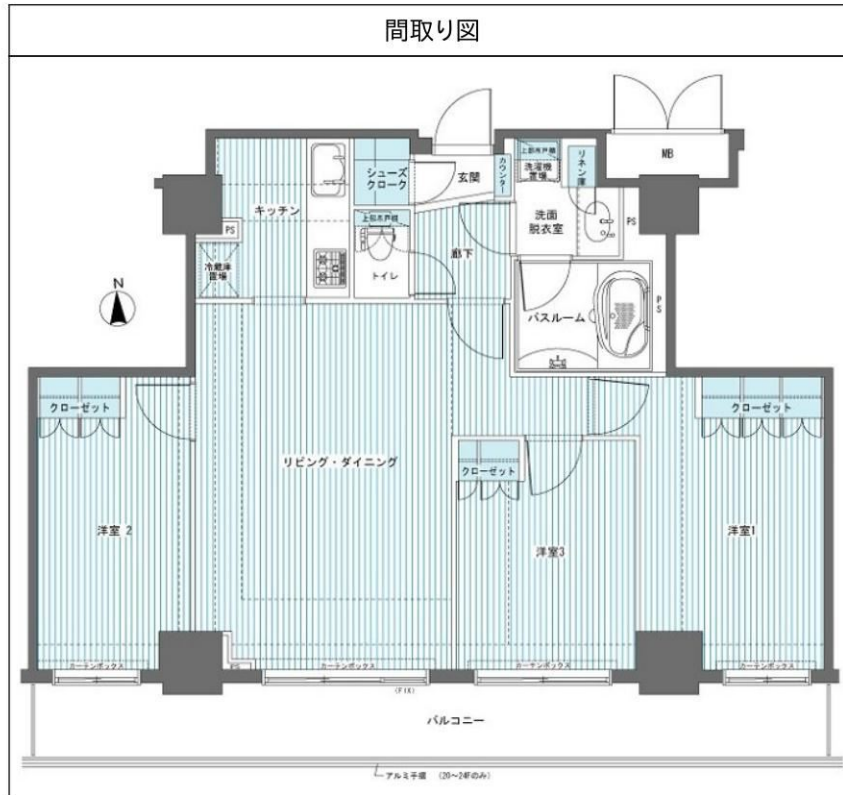
物件種別	間取り	賃料	管理費等
マンション	3LDK	377,000円	30,000円

敷金/保証金	377,000円	礼金/権利金	377,000円
敷引/償却金	0円	更新料	1ヶ月(新賃料)
更新事務手数料			
その他費用	[一時金] 鍵交換費用(税込): 27,500円 [月次費用] 家財保険+付帯サービス(税込): 1,835円 (備考) ■契約時: 当月分+翌月分の賃料・管理費をお支払い頂きます ■ペット飼育時: 敷金1ヶ月追加(別途飼育細則参照・要申請書) ■解約時: ルームクリーニング費用及び借主負担分の原状回復費用をお支払い頂きます		
物件所在地	東京都渋谷区代々木4丁目30-5		
交通	京王新線 初台駅 徒歩5分 小田急線 参宮橋駅 徒歩9分 中央線 新宿駅 徒歩14分		
間取り詳細	22階: LDK 17.20畳, 洋室 7.60畳, 洋室 6.30畳, 洋室 5.90畳		
構造	鉄筋コンクリート 22階 / 24階建		
面積	82.48㎡	向き	南
築年月	2008年8月8日	契約期間	普通借家契約 2年
退去日	2024年3月25日	入居時期	2024年5月下旬
駐車場	要問合せ 駐輪場 バイク置き場		
設備	3口ガス(グリル付) バス・トイレ別 脱衣室 追焚 浄水器 温水洗淨便座		
入居諸条件	ペット可, 二人入居可		
損害保険			
保証会社	必須 トーシンライフ、オリコフォレントインシュア、全保連/保証料: 初回=賃料等×50%、月額=賃料等×1%		
備考	■民泊利用不可 ■自転車: 月額500円 バイク: 月額1,000円 ~2,000円(契約時2年分一括払い※台数要確認) ■部屋タイプ: W ■外国籍相談可(申込条件: 在留カード必須、日本語読み書き出来る方、連帯保証人必須: 日本人又は永住者) ■大手法人保証会社未加入時: 敷金・礼金を各1ヶ月追加 ※内装は入居までに変更となる場合がございます		

外観



その他



※図面と異なる場合は現況を優先となります。

**MODERN STANDARD**

tel: **0120-803-902**

fax: 03-4531-8282

mail: info@m-standard.co.jp

株式会社Modern Standard

〒106-6290 東京都港区六本木3-2-1 住友不動産六本木グランドタワー40F

東京都知事 (3) 第91130号

取引形態

媒介

手数料配分

貸主0% / 借主100%  
元付0% / 客付100%

# 貸マンション

## 麻布十番駅

パークコート麻布十番ザ・タワー(パークコートアザブージュウバンザ・タワー)

間取り  
1SLDK

専有面積  
48.82㎡

築年月  
2010年05月

定期借家

### チェックポイント!

バイク置場空無,駐輪場有(300円/月),事務所使用不可,喫煙不可,D I Y不可,ペット相談(敷金1ヶ月積増償却),保証人不要,ルームシェア不可,分譲タイプ,24時間換気システム, I T重説対応物件, B・T別,温水洗浄便座,洗面所独立,ガスコンロ付,2口コンロ,システムキッチン,グリル,収納スペース,全居室収納,シューズボックス,室内洗濯機置場,洗濯機置場,給湯,都市ガス,フローリング,全居室フローリング,エアコン,オートロック,モニター付インターホン,バルコニー,エレベーター,宅配BOX



物件種目	貸マンション
最寄駅	麻布十番
間取タイプ	1SLDK
賃貸条件	賃料 390,000円
	礼金1ヶ月 敷金1ヶ月 保証金なし

物件所在地	東京都港区三田1丁目		
交通	東京メトロ南北線 麻布十番 徒歩5分		
建物	建物名	パークコート麻布十番ザ・タワー(パークコートアザブージュウバンザ・タワー)	
	構造・規模	R C 36階建 地下1階/14階部分	
	使用部分積	48.82㎡	
	間取内訳	洋5 LDK13.3 S2.9	
築年月	2010年05月	契約期間	2年
管理費等	なし		
駐車場	有 62,000円/月		
現況	空家	入居可能時期	2024年5月1日
設備	B・T別,温水洗浄便座,洗面所独立,ガスコンロ付,2口コンロ,システムキッチン,グリル,収納スペース,全居室収納,シューズボックス,室内洗濯機置場,洗濯機置場,給湯,都市ガス,フローリング,全居室フローリング,エアコン,オートロック,モニター付インターホン,バルコニー,エレベーター,宅配...		
保険等	要 2年23,000円		
備考	24時間サポート:17,050円 契約事務手数料:11,000円 賃貸保証:加入要 ニッポンインシュア 初回50% 鍵交換代等:有 利用駅1:都営大江戸線 赤羽橋 徒歩7分 利用駅2:都営三田線 芝公園 徒歩14分		

MODERN STANDARD

tel: 0120-803-902

fax: 03-4531-8282

mail: info@m-standard.co.jp

取引形態

媒介

手数料配分

貸主0% / 借主100%  
元付0% / 客付100%

株式会社Modern Standard

〒106-6290 東京都港区六本木3-2-1 住友不動産六本木グランドタワー40F

東京都知事(3)第91130号



ROOM  
FOR  
RENT

# 分譲賃貸マンション パークタワー晴海 5階部分

## 3LDK +WIC +SIC 専有面積 82.27㎡

82平米の広々とした  
3LDKの角部屋。  
2つのWIC、SIC、  
トランクルームなど、  
収納力が豊富です。

### ■ アクセスマップ



### 交通Access

東京メトロ有楽町線「月島」駅まで徒歩 12分  
東京メトロ有楽町線「豊洲」駅まで徒歩 15分  
都営大江戸線「勝どき」駅まで徒歩 15分



### ■ 設備

- バストイレ別 ■ ガスコンロ対応 ■ 食器洗乾燥機 ■ エアコン全室 ■ フローリング ■ 室内洗濯置 ■ シューズボックス ■ システムキッチン ■ 浴室追焚機能浴室 ■ 浴室乾燥機 ■ 温水洗浄便座 ■ 洗面所独立 ■ 洗面化粧台 ■ 宅配ボックス ■ ウォークインクローゼット ■ LDK15畳以上 ■ 浄水器 ■ 床暖房 ■ バルコニー ■ TVインターホン ■ オートロック ■ 24時間有人管理 ■ エレベーター ■ トランクルーム ■ バイク置場 ■ 駐輪場 ■ BS・CS ■ ペット相談

### ■ 賃貸条件

## ◇ 賃料 5階 390,000 円/月

- ◇ 敷金/1ヶ月 ◇ 礼金/1ヶ月 ◇ 管理費/30,000円/月 ◇ 契約期間/6年(定期借家契約) ◇ 現況/空室 ◇ 内覧可能日/いらぶで予約(QRコード)
- ◇ 引き渡し日/相談 ※ 駐車場: 空き無し(月額30,000円~35,500円) ◇ 駐輪場: 月額200円~500円/台(要確認) ◇ バイク置場/空き無し(月額3,000円)
- ◇ 備考/※火災保険: 約19,100円~40,900円(あいおいニッセイ同和損保※プランによる ※保証会社: 契約時賃料等の50%、収納月から毎月800円、引き落とし送金手数料440円(税込)・保証会社: 日本セーフティ)
- ※24時間安心サポート: 13,200円(税込み/2年更新/2年以内解約の場合清算は致しません。 ※ペット飼育相談※楽器可(規約内) ※専有部分禁煙
- ※事務所利用不可※法人契約の場合、海外源泉対象物件※退去時クリーニング費用約1,500円/㎡※インターネットルーター設置費用、T V有料C H視聴費用、鍵・浄水器カートリッジ交換費用は借主負担
- ※短期違約金あり。1年未満の解約賃料の1か月分)

### ■ 物件概要

- ◇ 所在/東京都中央区晴海2丁目 ◇ 構造/RC造地下1階付48階建5階部分 ◇ 築年月/2019年2月築 ◇ 専有面積/82.27㎡(24.88坪)
- ◇ 間取り/3LDK+WIC+SIC ◇ 総戸数/1,076戸 ※現況と図面に相違のある場合は現況を優先致します。



# MODERN STANDARD

## tel: 0120-803-902

fax : 03-4531-8282

mail : info@m-standard.co.jp

株式会社Modern Standard

〒106-6290 東京都港区六本木3-2-1 住友不動産六本木グランドタワー40F

東京都知事 (3) 第91130号

取引形態

媒介

手数料配分

貸主0% / 借主100%  
元付0% / 客付100%

# 貸マンション

## 渋谷駅

宮益坂ビルディング ザ・レジデンス 914

間取り  
1LDK

専有面積  
48.72㎡

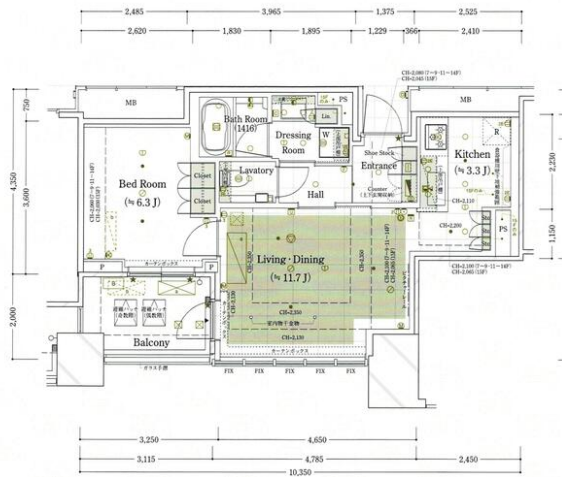
築年月  
2020年07月

定期借家

## 定期借家2年 床暖房付

### チェックポイント！

駐輪場有(500円/月)、主要採光面：南向き、喫煙不可、楽器不可、D I Y不可、ペット不可、デザイナーズ、分譲タイプ、24時間換気システム、天井高2.5m以上、B・T別、シャワー、追焚機能、浴室暖房、浴室乾燥機、トイレ、洗面所、洗面台、3口以上コンロ、独立型キッチン、ディスプレイ、収納スペース、室内洗濯機置場、洗濯機置場、給湯、都市ガス、フローリング、全居室フローリング、床暖房、C S、B S端子、インターネット対応、オートロック、モニタ付オートロック、モニタ付インターホン、防犯カメラ、火災警報器（報知機）、24時間セキュリティ、バルコニー、エレベーター、エレベーター2基以上、宅配BOX



物件種目	貸マンション
最寄駅	渋谷
間取タイプ	1LDK
賃料	400,000円
貸貸条件	礼金1ヶ月 敷金1ヶ月 保証金なし

物件所在地	東京都渋谷区渋谷2丁目19-4		
交通	東京メトロ銀座線 渋谷 徒歩1分		
建物	建物名	宮益坂ビルディング ザ・レジデンス 914	
	構造・規模	RC 15階建 地下2階/9階部分	
	使用部分積	48.72㎡	
間取内訳			
築年月	2020年07月	契約期間	2年
管理費等	なし		
駐車場	空無		
現況	居住中 2024年05月19日退去予定	入居可能時期	2024年6月下旬予定
設備	B・T別、シャワー、追焚機能、浴室暖房、浴室乾燥機、トイレ、洗面所、洗面台、3口以上コンロ、独立型キッチン、ディスプレイ、収納スペース、室内洗濯機置場、洗濯機置場、給湯、都市ガス、フローリング、全居室フローリング、床暖房、C S、B S端子、インターネット対応、オートロック、モニタ付オー...		
保険等	要2年21,000円		
備考	更新料：新賃料1.25ヶ月 賃貸保証：加入要 日本セーフティ一賃料と管理費の合計50%および引き落とし手数料400円＋税 年払い更新料10,000円 利用駅1：JR山手線 渋谷 徒歩3分 利用駅2：東急東横線 渋谷 徒歩2分		

# MODERN STANDARD

tel: **0120-803-902**

fax: 03-4531-8282

mail: info@m-standard.co.jp

取引形態

媒介

手数料配分

貸主0% / 借主100%  
元付0% / 客付100%

株式会社Modern Standard

〒106-6290 東京都港区六本木3-2-1 住友不動産六本木グランドタワー40F

東京都知事 (3) 第91130号



# 貸マンション

## 赤坂駅

### ミッドガーデン赤坂氷川

間取り  
1LDK

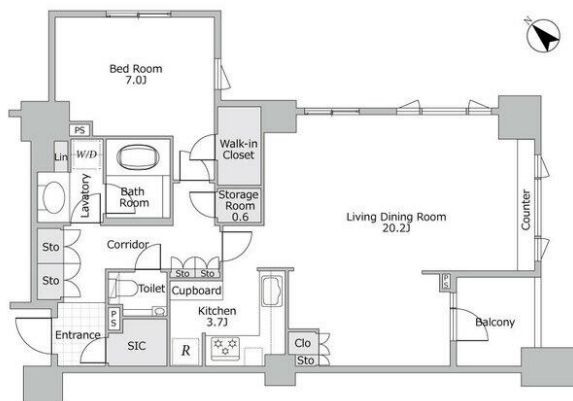
専有面積  
74.33㎡

築年月  
2013年02月

定期借家

### チェックポイント！

主要採光面：南東向き、分譲タイプ、角部屋、B・T別、追焚機能、浴室乾燥機、トイレ、温水洗浄便座、洗面所独立、ガスコンロ付、独立型キッチン、カウンターキッチン、システムキッチン、クローゼット、室内洗濯機置場、都市ガス、全居室フローリング、床暖房、エアコン、エアコン2台以上、オートロック、モニタ付インターホン、エレベーター、宅配BOX



Living Dining Room:リビングダイニング  
Kitchen:キッチン  
Bed Room:洋室  
Entrance:玄関  
Corridor:廊下  
SIC:シューズインクローゼット  
Sto:収納・物入  
Clo:押入・クローゼット  
Storage Room:納戸  
Counter:カウンター  
Walk-in Closet:ウォークインクローゼット  
Toilet:トイレ  
Bath Room:浴室  
Lavatory:洗面所  
Lin:リネン庫  
Cupboard:食器棚  
PS:パイズスペース  
Balcony:バルコニー  
J:畳

## 貸マンション

### 赤坂

### 1LDK

### 賃料 420,000円

礼金 1ヶ月 敷金 1ヶ月 保証金 なし

物件所在地	東京都港区赤坂6丁目		
交通	東京メトロ千代田線 赤坂 徒歩6分		
建物	建物名	ミッドガーデン赤坂氷川	
	構造・規模	RC 10階建 地下1階/2階部分	
間取内訳	使用部分積	74.33㎡	
	間取内訳	LD20.2 K3.7 洋7	
築年月	2013年02月	契約期間	3年
管理費等	なし 共益費10,000円/月 雑費なし		
駐車場	なし		
現況	居住中	入居可能時期	2024年5月10日予定
設備	B・T別追焚機能、浴室乾燥機、トイレ、温水洗浄便座、洗面所独立、ガスコンロ付、独立型キッチン、カウンターキッチン、システムキッチン、クローゼット、室内洗濯機置場、都市ガス、全居室フローリング、床暖房、エアコン、エアコン2台以上、オートロック、モニタ付インターホン、エレベーター、宅配BOX		
保険等	要 2年14,660円		
備考	■退去時清掃費用:「専有面積(㎡)×1,100円」 ■口座振替手数料月:110円 ■LIBRセーフティ補償料:月額640円 ■禁煙(バルコニー含む) ■インターネット(NTT) 利用時の契約料・利用料※電力は一括受電方式 更新料:なし 賃貸保証:加入要 ■保証会社原則加入※初回保証料:賃料等の50%~(最低2万円)、月額保証料:月額引落金額×1% 利用駅1:都営大江戸線 六本木 徒歩8分 利用駅2:東京メトロ南北線 六本木一丁目 徒歩11分		

# MODERN STANDARD

tel: **0120-803-902**

fax: 03-4531-8282

mail: info@m-standard.co.jp

取引形態

媒介

手数料配分

貸主0% / 借主100%  
元付0% / 客付100%

株式会社Modern Standard

〒106-6290 東京都港区六本木3-2-1 住友不動産六本木グランドタワー40F

東京都知事(3)第91130号

# 三井不動産企画の築浅分譲マンション

希少性な3LDKの間取りです！

東町小学校・六本木中学校学区

## パークコート南麻布

**インターネット使用料無料**  
**ペット飼育相談可能(敷金1ヶ月増)**

内装写真をご覧ください！



- ◆所在地 / 東京都港区南麻布1-8-16
- ◆構造・規模 / 鉄筋コンクリート造 地上 15階建て
- ◆新築年月 / 2020年3月
- ◆入居予定日 / 7月上旬 (6月11日解約予定)

### ■敷・礼プラン

- 敷 金 / 1ヶ月
- 礼 金 / 1ヶ月
- 火災保険 / 21,000円～
- 契約形態 / 普通借家 2年
- 更新料 / 新賃料 1ヶ月
- 保証会社 / 初回保証料: 総賃料50%から 年間更新料10,000円 (保証会社は下記記載)

207号室	間取	3LDK+WIC
賃料	75.08	m <sup>2</sup>
<b>520,000</b>		円
管理費	30,000	円

### <交通アクセス>

大江戸線・南北線麻布十番駅徒歩6分

南北線・三田線 白金高輪駅徒歩10分 (2駅3路線利用可能)

### <居室>

角住戸、リビング床暖房、LL45等級遮音等級ワイドフローリング、ウォークインクローゼット、エアコン2基  
く水回り

アイランド型キッチン、Rinnai社製DELICIA 3口ガラストップコンロ、Miele社製 食器洗浄乾燥機

シングルレバー水栓、浄水器、ディスポージャー

グローエ社製洗面カウンターボウル LIXIL社製サーモバス(1418サイズ) TOTO社製 NEORESTトイレ

### <環境>

インターネット無料。

バス便も多くございます。(徒歩1分) 新宿、恵比寿、渋谷、麻布十番、新橋、六本木ヒルズ、五反田行き。

### <建物共有部>

1F スタディールーム サロン 屋上 スカイヴィラ

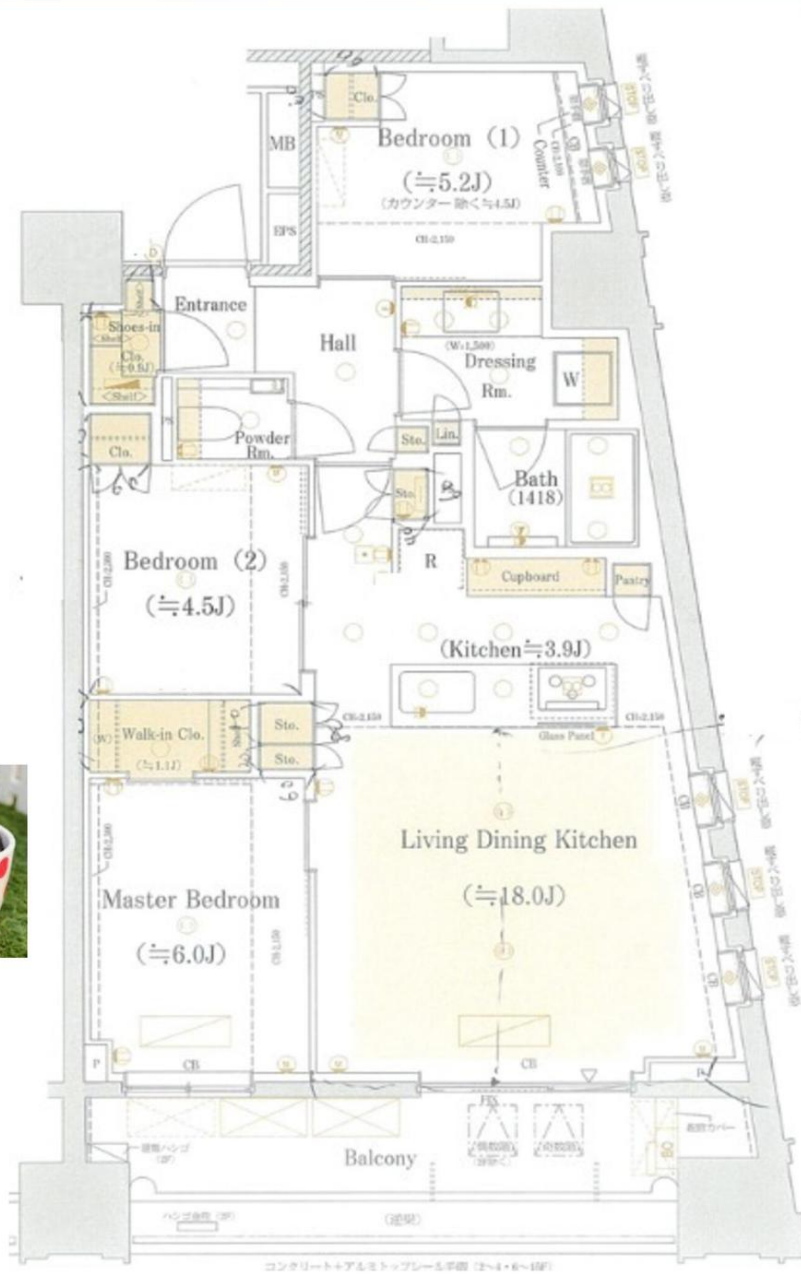
内廊下仕様、非接触キー、オートロック、駐輪場、24時間ゴミ捨て

法人契約の際は、海外源泉がかかります。(大手法人の場合、要相談)

保証会社: 第一優先、えるく保証 (他、ジェイリース・日本セーフティ・アイウィッシュなど)

退去時にクリーニング代(1,500円/m<sup>2</sup>) エアコンクリーニング代(27,000円/台)を頂戴いたします。(税別)

図面と現状が相違する場合、現状優先となります。



**MODERN STANDARD** tel: **0120-803-902**

株式会社Modern Standard

〒106-6290 東京都港区六本木3-2-1 住友不動産六本木グランドタワー40F

fax : 03-4531-8282

mail : info@m-standard.co.jp

東京都知事 (3) 第91130号

取引形態

媒介

手数料配分

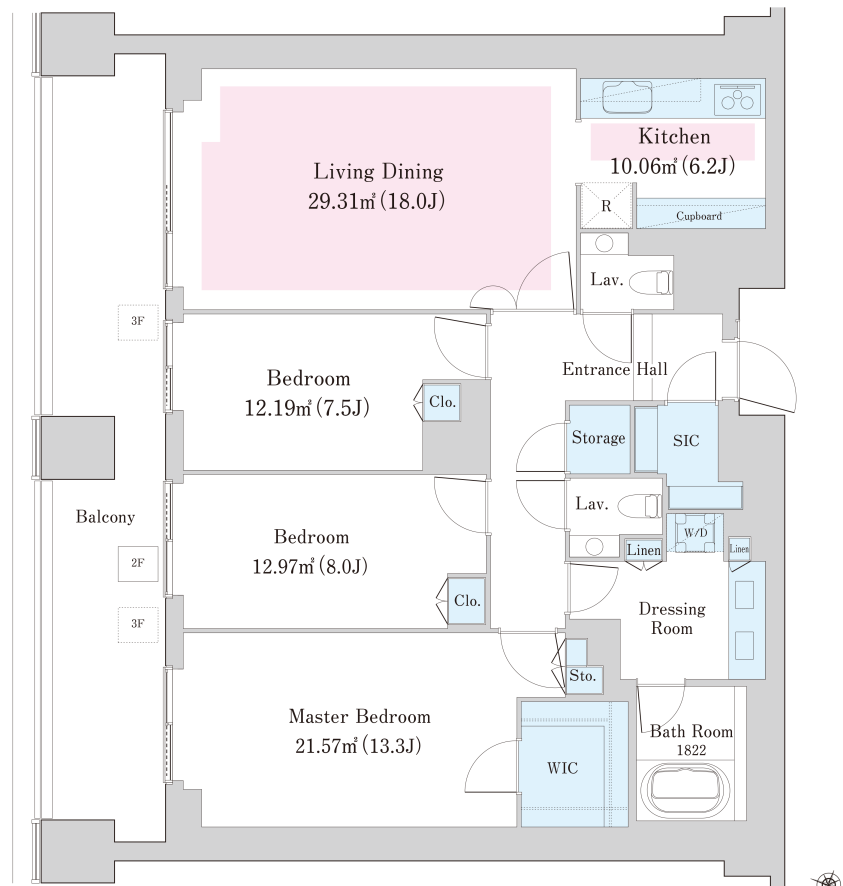
貸主0% / 借主100%  
元付0% / 客付100%



# ラ・トゥール目白御留山 B205号室 (2F)

情報更新日：2024/4/20 次回更新予定日：随時

間取り(タイプ)	3LDK(B-V1)	専有面積	127.57㎡ (38.5坪)
賃料(管理費含む)	798,000円	共益費	無し
敷金・礼金	2ヶ月・無し	更新料	-
契約形態(年)	定期借家契約(3年)	空き状況	空室予定(退去予定：2024年6月)
備考	■おとめ山公園(約80m)に寄り添う閑静な住宅地 ■100㎡超・3BED中心の多彩な間取り ■フィットネスルームやパーティールームなど充実の共用施設  ※SOHO物件を除き、居住専用となります		
設備一覧	※一部ご視聴いただけないチャンネルがある場合がございます。詳細はお問い合わせください。 ※駐車場等の付帯設備の空室状況・ご利用料金はお問い合わせください。		
コンシェルジュ	フィットネスルーム	キッズルーム	ペット相談可
トランクルーム	24時間有人管理	床暖房	インターネット光回線常時無料接続 ※当社契約プロバイダー
駐車場	バイク置き場	駐輪場	
BS放送視聴可	CS放送(スカパー・ケーブルTV)視聴可	CS110°放送視聴可	
インターネット光回線相談可 ※お客様の個人契約になります	災害用備蓄品		
竣工年月	2023年2月		
構造・規模	鉄筋コンクリート造地上7階建(建築確認申請上は地上2階、地下5階建となります。)		
住所	東京都新宿区下落合二丁目13番2号		
最寄駅	JR山手線「目白」駅徒歩8分 JR山手線・西武新宿線「高田馬場」駅徒歩7分 東京メトロ東西線「高田馬場」駅徒歩7分(1出入口/6:00~終電)、徒歩8分(2出入口)		



- ※1 賃貸保証委託契約：要(当社指定保証会社)  
保証料：1年目賃料の30%～、2年目以降8,000円/年～  
保証会社により料金が異なりますので詳しくはお問合せください。
- ※2 先着順となりますので予めご了承下さい ※3 住宅総合保険への加入が必要です ※4 解約時、敷金償却1ヶ月
- ※5 1年未満で解約の場合は違約金1ヶ月 ※6 図面と現状が異なる場合、現状を優先させていただきます。

## MODERN STANDARD

tel: 0120-803-902

fax: 03-4531-8282

mail: info@m-standard.co.jp

株式会社Modern Standard

〒106-6290 東京都港区六本木3-2-1 住友不動産六本木グランドタワー40F

東京都知事(3)第91130号

取引形態

媒介

手数料配分

貸主0% / 借主100%  
元付0% / 客付100%

# 麻布第一マンションズ



■日比谷線 六本木駅 徒歩6分 ■南北線 六本木一丁目駅 徒歩11分 ■大江戸線 六本木駅 徒歩6分



※写真は同タイプ別部屋  
になります

賃料	2,500,000円
管理費	含
敷金	4ヵ月
礼金	無

号室	間取り	専有面積
702	4LDK	241.28㎡

住所	東京都港区六本木4丁目2-50
----	-----------------

建物	鉄筋鉄骨コンクリート造 地下1階地上9階建
	2006年 1月竣工

入居予定日	6月上旬
契約期間	2年間 (定期貸家)
更新	無・再契約可能

設備		
洗濯機	乾燥機	冷蔵庫
オープン	ディスポージャー	個別式冷暖房
インターネット	宅配ボックス	フィットネスルーム
床暖房	スカパー光	インターネット

- 保証会社利用必須 ※料金お問合せ下さい
- ペット飼育可 ※小型犬又は猫合わせて2匹迄
- 指定家財保険要加入：22000円/2年
- 駐車場：有 TR付平面・機械式駐車場
- バイク置場：要確認
- 駐輪場：要確認

**MODERN STANDARD**

tel: **0120-803-902**

fax : 03-4531-8282

mail : info@m-standard.co.jp

取引形態

媒介

手数料配分

貸主0% / 借主100%  
元付0% / 客付100%

株式会社Modern Standard

〒106-6290 東京都港区六本木3-2-1 住友不動産六本木グランドタワー40F

東京都知事 (3) 第91130号