

※掲載の徒歩分は、建物の出入口を基点とし駅出入口およびバス停を着点とした概算距離を基に、80mを1分として算出(端数切り上げ)したものです。
 ※間取り表記のN(納戸)やS(サービスルーム)は、居室以外の空間を表しています。
 詳細については(https://www.mitsui-chintai.co.jp/service/annotation/layout.html)をご確認ください。

TOWER LIFE

高級賃貸マンション

■建物外観■



■現地案内図■



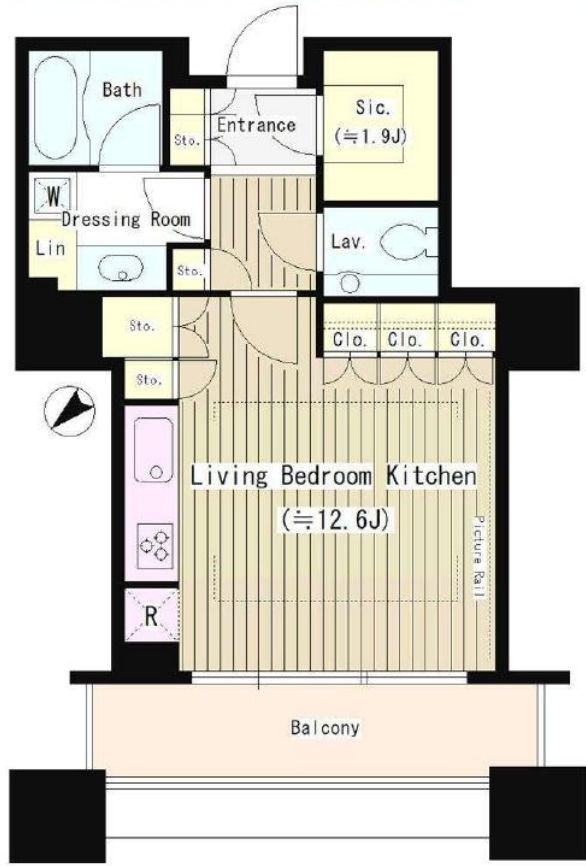
※図面と現況に相違がある場合は現況優先と致します。

TTP TOKYO TWIN PARKS RIGHT WING

東京ツインパークス

これが、タワーマンションのクラシック。

都営大江戸線 『汐留』駅 4 min JR 山手線 『浜松町』駅 8 min



- フローリング
- 床暖房
- エアコン
- 洗濯機
- 乾燥機
- 浴室乾燥機
- 追い焚き
- クッキングヒーターIH (3口)
- グリル
- BS
- CS
- CATV
- BSアンテナ
- CSアンテナ
- CATV
- クローゼット
- リモコンボックス
- オートロック
- 宅配ロッカー
- フロントサービス
- 管理人常駐
- C-desk
- 24h
- 引越提携
- 割引有
- 相談可
- お問い合わせ窓口
- 引越提携制有
- ピアノ相談可
- 三井のすまい
- LOOP
- 利用可
- 入居時鍵交換と
会費作成(有料)

物件名称	東京ツインパークス ライトウイング R2003号室		
間取り	1R+Sic		
賃貸条件	賃料	193,000 円/月	
	管理費/共益費	10,000円/月	
物件所在	敷金	1ヶ月	礼金
	礼金	1ヶ月	
物件所在	東京都港区東新橋一丁目10番2号		
交通	東京都交通局大江戸線『汐留』	駅	徒歩 4分
	バス乗車	分	停 徒歩 分
	JR山手線『浜松町』	駅	徒歩 8分
	バス乗車	分	停 徒歩 分
建物	構造・規模	鉄筋コンクリート造 地上47階 地下2階建	賃貸戸数
	専有面積	40.07 m ² (12.12 坪)	
竣工年月	2002年10月		
入居予定日	相談	案内可能日	6月下旬
契約期間	2年	更新料	新賃料の1ヶ月分相当額
駐車場	無	駐車場備有	
駐車場料金			
賃貸保証委託契約	区分	必須 レジデントアシスタンス(株) 他2社	
	条件	初回保証委託料(最低20,000円)：月額賃料等の50%、2年目以降：9,600円/年	
保険	借家人賠償責任保険を付帯した火災保険にご加入いただけます		
管理会社	三井不動産レジデンシャルサービス株式会社 汐留事業所		
その他費用	入居時における玄関錠交換代：22,000円(税込) 口座振替事務手数料：110円(税込)/月 退去時における通常清掃費用：52,892円(税込)		
設備	床暖房 エアコン 洗濯機 乾燥機 浴室乾燥機 給湯追い焚き BS CS CATV コンロ グリル オートロック 宅配ロッカー		
備考	ピアノ相談可 フロント 管理：常駐 ■電子契約不可 ■1台目駐輪場組合＝賃借人直接契約可(申込要・無料)		
めやす賃料	211,042円/月		
めやす賃料とは賃料、共益費・管理費、敷引金、礼金、更新料を含み、賃料等の改定が無いものと仮定して4年間貸借した場合(定期借家の場合は、契約期間)の1ヶ月あたりの金額です。 ※ 敷引金は、敷金の償却、保証金の償却など、預かった金銭から必ず差し引くものをいいます。 ※ めやす賃料は、消費者に適切な情報を提供する為の表示であり、事業者に一時金を推奨しているものではありません。 ※ めやす賃料は、実際の総支払額と異なる場合があります。詳しくは、不動産会社にご確認ください。 *お申し込み後、審査の結果お断りする場合がございます。			

MODERN STANDARD

tel: **0120-803-902**

fax : 03-4531-8282
 mail : info@m-standard.co.jp

取引形態	手数料配分
媒介	貸主0% / 借主100% 元付0% / 客付100%

株式会社Modern Standard

〒106-6290 東京都港区六本木3-2-1 住友不動産六本木グランドタワー40F

東京都知事 (3) 第91130号

貸マンション

目黒駅

オークプレイス目黒行人坂(オークプレイスメグロギョウニンザカ) 604

間取り
1LDK

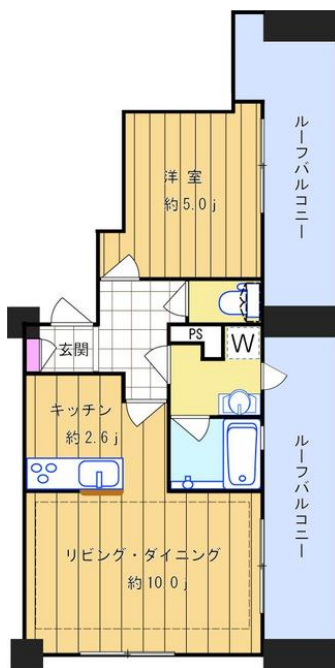
専有面積
44.73㎡

築年月
2012年03月

高級分譲マンション★ ルーフバルコニーのお部屋★

チェックポイント！

外観タイル張り, B・T別, 洗面所, システムキッチン, クローゼット, 室内洗濯機置場, 都市ガス, フローリング, 床暖房, エアコン, エアコン2台以上, CATV, 光ファイバー, オートロック, 防犯カメラ, 火災警報器(報知機), 24時間セキュリティー, ルーフバルコニー, エレベーター, 宅配BOX



物件種目	貸マンション
最寄駅	目黒
間取タイプ	1LDK
賃料	200,000円
貸賃条件	礼金1ヶ月 敷金なし 保証金なし

物件所在地	東京都目黒区下目黒1丁目6-5		
交通	JR山手線 目黒 徒歩5分		
建物	建物名	オークプレイス目黒行人坂(オークプレイスメグロギョウニンザカ) 604	
	構造・規模	RC 7階建/6階部分	
	使用部分積	44.73㎡	
間取内訳			
築年月	2012年03月	契約期間	2年
管理費等	10,000円/月		
駐車場			
現況	居住中 2024年05月26日退去予定	入居可能時期	2024年7月上旬予定
設備	B・T別洗面所システムキッチンクローゼット室内洗濯機置場都市ガス、フローリング、床暖房、エアコン、エアコン2台以上、CATV、光ファイバー、オートロック、防犯カメラ、火災警報器(報知機)、24時間セキュリティー、ルーフバルコニー、エレベーター、宅配BOX		
保険等	要2年18,000円		
備考	書類作成代:11,000円 24時間サポート(任意):16,500円 消臭抗菌(任意):5,500円 更新料:新賃料1ヶ月 賃貸保証:加入要 総賃料50%月額1% 鍵交換代等:有 44,000円~ 利用駅1:東急目黒線 目黒 徒歩5分 利用駅2:東急目黒線 不動前 徒歩15分		

MODERN STANDARD

tel: **0120-803-902**

fax: 03-4531-8282

mail: info@m-standard.co.jp

取引形態

媒介

手数料配分

貸主0% / 借主100%
元付0% / 客付100%

株式会社Modern Standard

〒106-6290 東京都港区六本木3-2-1 住友不動産六本木グランドタワー40F

東京都知事(3)第91130号

※掲載の徒歩分数は、建物の出入口を基点とし駅出入口およびバス停を基点とした概算距離を基に、80mを1分として算出(端数切り上げ)したものです。
 ※間取り表記のN(納戸)やS(サービスク)は、居室以外の空間を表しています。
 詳細については(https://www.mitsui-chintai.co.jp/service/annotation/layout.html)をご確認ください。

賃貸マンション

■建物外観■



SHIBA PARK TOWER 芝パーク・タワー

2002年グッドデザイン賞受賞

高級感とデザイン性あふれる

タワーマンション。

JR山手線

『田町』駅 徒歩8分

都営三田線

『三田』駅 徒歩5分

8分

5分

■現地案内図■



※図面と現況に相違がある場合は現況優先と致します。



物件名称	芝パーク・タワー 401号室		
間取り	1LD・K		
賃貸条件	賃料	211,000 円/月	
	管理費/共益費	無	
	敷金	2ヶ月	礼金 2ヶ月

物件在	東京都港区芝三丁目34番1号		
交通	東京都交通局都営三田線『三田』	駅	徒歩 5分
	バス乗車	分	徒歩 分
	JR山手線『浜松町』	駅	徒歩 17分
	バス乗車	分	徒歩 分
建物	構造・規模	鉄筋コンクリート造 地上25階 地下3階建	賃貸戸数
	専有面積	51.80 m ² (15.66 坪)	
竣工年月	2001年6月		
入居予定日	5月下旬	案内可能日	2024年5月8日以降
契約期間	2年	更新料	新賃料の1ヶ月分相当額
駐車場	無	駐車場備考	
駐車場料金			

賃貸保証委託契約	区分	必須 ウェルオンフュージョンズ・ジェイアール
	条件	初回保証委託料(最低20,000円): 月額賃料等の50%、2年目以降: 10,000円/年
保険	借家人賠償責任保険を付帯した火災保険にご加入いただけます	
管理会社	三井不動産レジデンシャルサービス株式会社 東京南支店	
その他費用	入居時における玄関錠交換代: 22,000円(税込) 口座振替事務手数料: 110円(税込)/月 退去時における通常清掃費用: 68,376円(税込)	
設備	エアコン 浴室乾燥機 給湯追い焚き BS CS CATV コンロ グリル オートロック 宅配ロッカー	
備考	ピアノ相談可 フロント 管理: 常駐 ■オーナー審査有(収入証明提出要) ■電子契約不可 ■指定保証会社利用初回保証委託料: 月額賃料等の50%、継続保証料: 10000円/年 ■駐車場1台有	

めやす賃料	224,188円/月
めやす賃料とは賃料、共益費、管理費、敷引金、礼金、更新料を含み、賃料等の改定が無いものと仮定して4年間貸借した場合(定期借家の場合は、契約期間)の1ヶ月あたりの金額です。	
※ 敷引金は、敷金の償却、保証金の償却など、預かった金銭から必ず差し引くものをいいます。	
※ めやす賃料は、消費者に適切な情報を提供する為の表示であり、事業者に一時金を推奨しているものではありません。	
※ めやす賃料は、実際の総支払額と異なる場合があります。詳しくは、不動産会社にご確認ください。	
*お申し込み後、審査の結果お断りする場合がございます。	

MODERN STANDARD

tel: 0120-803-902

fax: 03-4531-8282

mail: info@m-standard.co.jp

取引形態

手数料配分

媒介

貸主0% / 借主100%
元付0% / 客付100%

株式会社Modern Standard

〒106-6290 東京都港区六本木3-2-1 住友不動産六本木グランドタワー40F

東京都知事 (3) 第91130号

貸マンション

豊洲駅

アーバンドックパークシティ豊洲C棟

間取り
1LDK

専有面積
55.61㎡

築年月
2008年03月



人気エリア豊洲のマンション。
お買い物など利便性良好です。

チェックポイント！

バイク置場空無,駐輪場有(350円/月),主要採光面：北東向き,事務所使用不可,SOHO使用不可,D I Y不可,ペット不可,二人入居可,外観タイル張り,分譲タイプ,24時間換気システム,B・T別,シャワー,追焚機能,浴室乾燥機,トイレ,温水洗浄便座,洗面台,ガスコンロ付,3口以上コンロ,システムキッチン,収納スペース,ウォークインクローゼット,シューズボックス,照明器具,室内洗濯機置場,給湯,都市ガス,フローリング,床暖房,エアコン,C S,C A T V,光ファイバー,ダブルロックドア,オートロック,モニターインターホン,ディンプルキー,カードキー,24時間セキュリティ,バルコニー,エレベーター,宅配BOX



物件種目	貸マンション
最寄駅	豊洲
間取タイプ	1LDK
賃料	220,000円
貸賃条件	礼金1ヶ月 敷金1ヶ月 保証金なし

物件所在地	東京都江東区豊洲2丁目		
交通	東京メトロ有楽町線 豊洲 徒歩7分		
建物	建物名	アーバンドックパークシティ豊洲C棟	
	構造・規模	RC 7階建/5階部分	
	使用部分積	55.61㎡	
	間取内訳	洋6.5 LDK 15	
築年月	2008年03月	契約期間	2年
管理費等	なし 共益費なし 雑費なし		
駐車場	有 30,000円/月		
現況	空家	入居可能時期	相談
設備	B・T別,シャワー,追焚機能,浴室乾燥機,トイレ,温水洗浄便座,洗面台,ガスコンロ付,3口以上コンロ,システムキッチン,収納スペース,ウォークインクローゼット,シューズボックス,照明器具,室内洗濯機置場,給湯,都市ガス,フローリング,床暖房,エアコン,C S,C A T V,光ファイバー,ダブル...		
保険等	要 2年20,000円		
備考	人気エリア豊洲の低層マンションペット相談・充実した共用設備 賃貸保証：加入要 日本セーフティ(株) 契約時賃料の40% (保証人有り)、50% (保証人なし) 利用駅1：ゆりかもめ 豊洲 徒歩9分 利用駅2：都営大江戸線 月島 徒歩16分		

MODERN STANDARD

tel: 0120-803-902

fax: 03-4531-8282

mail: info@m-standard.co.jp

取引形態

媒介

手数料配分

貸主0% / 借主100%
元付0% / 客付100%

株式会社Modern Standard

〒106-6290 東京都港区六本木3-2-1 住友不動産六本木グランドタワー40F

東京都知事 (3) 第91130号

貸マンション

西新宿五丁目駅

ザ・パークハウス西新宿タワー60

間取り
1DK

専有面積
35.66㎡

築年月
2017年11月



高層階

チェックポイント！

主要採光面：北東向き、事務所使用不可、ペット不可、常時ゴミ出し可能、分譲タイプ、B・T別、オートバス、シャワー、追焚機能、浴室暖房、浴室乾燥機、トイレ、温水洗浄便座、洗面所、洗面台、シャワー付洗面化粧台、洗面所独立、2口コンロ、IHクッキングヒーター、システムキッチン、食器洗浄乾燥機、収納スペース、クローゼット、シューズ1C、室内洗濯機置場、給湯、フローリング、エアコン、CS、CATV、光ファイバー、インターネット使用料無料、オートロック、モニタ付オートロック、モニタ付インターホン、バルコニー、エレベーター、宅配BOX、フロントサービス、共用パティールーム、共用ゲストルーム、フィットネス施設



物件種目	貸マンション
最寄駅	西新宿五丁目
間取タイプ	1DK
賃貸条件	賃料 230,000円 礼金1ヶ月 敷金1ヶ月 保証金なし

物件所在地	東京都新宿区西新宿5丁目5-1		
交通	都営大江戸線 西新宿五丁目 徒歩7分		
建物	建物名	ザ・パークハウス西新宿タワー60	
	構造・規模	RC 60階建/42階部分	
	使用部分積	35.66㎡	
	間取内訳	洋5.1 DK 8.2	
築年月	2017年11月	契約期間	2年
管理費等	10,000円/月 共益費なし		
駐車場			
現況	空家	入居可能時期	即時
設備	B・T別、オートバス、シャワー追焚機能、浴室暖房、浴室乾燥機、トイレ、温水洗浄便座、洗面所、洗面台、シャワー付洗面化粧台、洗面所独立、2口コンロ、IHクッキングヒーター、システムキッチン、食器洗浄乾燥機、収納スペース、クローゼット、シューズ1C、室内洗濯機置場、給湯、フローリング、エ...		
保険等	要 2年20,000円		
備考	事務手数料：5,500円 24時間 入居サポート：16,500円 更新料：新賃料1ヶ月 賃貸保証：加入要 初回50% 月1.2% or 年1万 クレジット決済：初期費用可 賃料可 条件等(エボス利用条件 契約金決済手数料1.5% エボスポイント0.5%付与) 利用駅1：東京メトロ丸ノ内線 西新宿 徒歩9分 利用駅2：都営大江戸線 中野坂上 徒歩10分		

MODERN STANDARD

株式会社Modern Standard

tel: **0120-803-902**

〒106-6290 東京都港区六本木3-2-1 住友不動産六本木グランドタワー40F

fax : 03-4531-8282

mail : info@m-standard.co.jp

東京都知事 (3) 第91130号

取引形態

媒介

手数料配分

貸主0% / 借主100%
元付0% / 客付100%

有楽町 線 麴町 駅

徒歩 1 分

分譲賃貸マンション

THE千代田麴町TOWER

賃料	250,000 円	共益費	10,000 円	礼金	0 ヶ月
間取	1LDK	専有面積	41.08 m ²	敷金	2 ヶ月

【間取図】



暮らす人をやさしく包み込むくつろぎの家

- 麴町駅直結タワーマンション☆
- 緑豊かな住環境☆
- 2019年築☆トランクルーム等収納充実☆

【物件写真】



設備概要

- オール電化
- オートロック
- TVモニター付インターフォン
- 追いだし機能
- システムキッチン
- 温水洗浄暖房便座

特約

★喫煙不可★★★★フローリングワックスがけ不可★楽器演奏相談可 但し、種類・頻度によりお断りする場合があります★電子ピアノ搬入可

【物件概要】

物件No. 2020020042

- 所在地 / 東京都千代田区麴町3-2-13THE千代田麴町TOWER302
 - 構造 / 鉄筋コンクリート
 - 階建 / 3階/23階建
 - 築年月 / 2019年01月
 - 駐車場 / なし
- 空きがあれば可 要確認

契約条件

- 契約期間 / 普通借家契約2年毎の更新
- 更新料 / 新賃料の1ヶ月分
- 入居可能日 / 現空
- 借家人賠償保険 / 25000円/2年
- その他費用 /

【その他契約条件】

- 住居以外の用途(事務所・寮・塾・集会所・民泊など)としての使用厳禁
- ペット飼育不可
- 契約成立と同時に株式会社リロが転貸人となります。
- 退去時は、借主負担にてハウスクリーニングを行うものとします。(当社手配)
- リロサポ 加入要:1,500円(税込/月額)
- 除菌施工料 要:19,800円(税込/契約時のみ)
- 駐車場登録料有:11,000円/台(税込/利用時のみ)
- 6カ月未満で解約した場合、賃料の0.5ヶ月分を申し受けます。
- 保証会社 要: 初回 賃料総額100%+月額 賃料総額1%(最低1,000円)

※現況と図面に相違がある場合は、現況優先となります。

※お申込み後、審査の結果お断りさせて頂く場合がございます。 出力日:2024/5/1

MODERN STANDARD

tel:

0120-803-902

fax : 03-4531-8282

mail : info@m-standard.co.jp

株式会社Modern Standard

〒106-6290 東京都港区六本木3-2-1 住友不動産六本木グランドタワー40F

東京都知事 (3) 第91130号

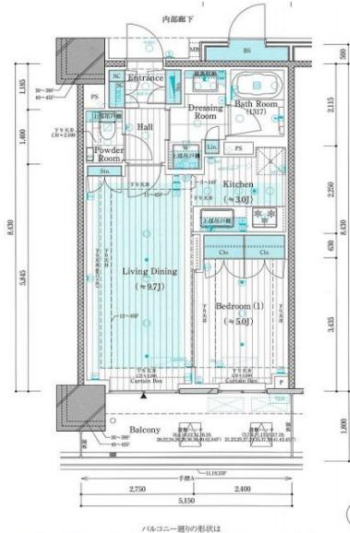
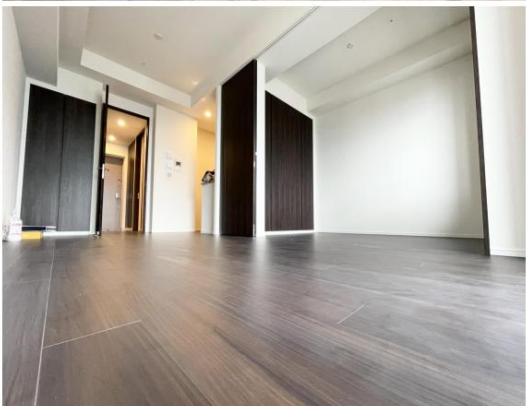
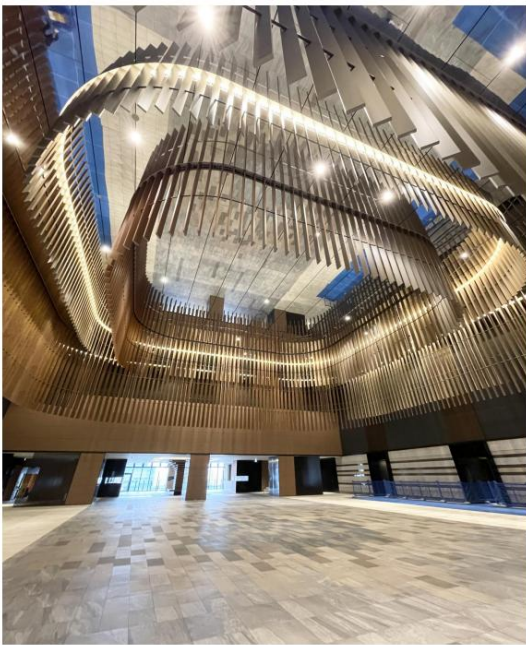
取引形態

媒介

手数料配分

貸主0% / 借主100%
元付0% / 客付100%

★歴史ある美しい街並み、水彩・緑心に囲まれた「豊洲」4分 ★2駅2路線利用可能な好立地の為、通勤、通学に便利です ★築浅で綺麗、48階建て高層タワーマンション ★各階ゴミステーションあり ★スカイビューラウンジ・ゲストルーム等あり、設備充実 ★徒歩圏内に商業施設や医療機関、保育園等あり、生活便利



*図面と現状が異なる場合には現状優先と致します。

物件種目	賃貸分譲マンション		
名称	ブランズタワー豊洲 2017号室		
面積	43.41m ²		
賃貸条件	賃料	250,000 円	
	共益費	20,000 円	
所在地	礼金	1.5ヵ月	敷金 1ヵ月
	東京都江東区豊洲5-1-13		
最寄駅・交通	ゆりかもめ	豊洲	徒歩4分
	ゆりかもめ	新豊洲	徒歩4分
	東京メトロ有楽町線	豊洲	徒歩6分
建物情報	構造階数	鉄筋コンクリート造地上48階・地下1階	
	築年数	2021年10月	間取 1LDK
	総戸数	1152戸	方向 北東
現況	居住中(6月20日退居予定)	入居日	相談
専用設備	エアコン、バス・トイレ別、システムキッチン(3口ガスコンロ)、室内洗濯機置き場、給湯、浴室乾燥、温水ウォシュレット、収納スペース、クローゼット、TVモニター付きインターフォン		
共用設備	オートロック、宅配ボックス、敷地内ゴミ置き場、各階ゴミ置き場、駐輪場、駐車場、スカイビューラウンジ、パーティールームウエスト/イースト、ゲストルーム、エレベーター複数基、フロントサービス		
初期費用	保証会社	加入必要、総賃料の60%~	
	火災保険	18,000円	ホームマイスター24 16,500円
	鍵交換代	任意	事務手数料 11,000円
備考	事務所利	不可	ペット飼育 可 但し、条件付き
	外国籍応	可	
<ul style="list-style-type: none"> ●ペット飼育相談可、敷金+1ヵ月 ●1年以内の解約は短期解約違約金として1ヶ月分の賃料あり ●更新費用:1ヵ月賃料+0.25ヵ月更新事務手数料 ●5月20日以降内見可能 			

MODERN STANDARD

tel : **0120-803-902**

fax : 03-4531-8282
mail : info@m-standard.co.jp

取引形態
媒介

手数料配分
貸主0% / 借主100%
元付0% / 客付100%

株式会社Modern Standard

〒106-6290 東京都港区六本木3-2-1 住友不動産六本木グランドタワー40F

東京都知事 (3) 第91130号

2LDK・44.16㎡

渋谷

JR・東京メトロ半蔵門線「渋谷」駅東口から徒歩5分の駅近レジデンス

美竹コート 603号室

26.8万円

■プライバシーに配慮したホテルライクな内廊下 ■ナチュラルなイメージの内装で癒しの居住空間

JR山手線・東京メトロ半蔵門線「渋谷」駅 徒歩5分
東急東横線「渋谷」駅 徒歩5分
東京メトロ銀座線・千代田線「表参道」駅 徒歩8分

コンビニ セブンイレブン 渋谷1丁目店 徒歩4分
ローソン 渋谷一丁目店 徒歩4分
スーパー 東急ストアフードステーション 徒歩4分
渋谷キャスト店

所在地 東京都渋谷区渋谷1丁目3-1
権利 所有権
地目 宅地
専有面積 44.16㎡
構造 RC造地上15階地下1階
所在階 6階
築年月 2015年7月
間取り 2LDK
管理費 10,000円
敷金 1か月
礼金 1か月
契約期間 普通借家契約2年 更新料1か月
その他費用 備考に記載
火災保険 20,000円/2年 貸主指定代理店あり
保証会社 個人:ジャックス、法人:フォーシーズ
現況・入居時期 空室・即時

備考 食洗機付システムキッチン新規設置
三面鏡洗面台新規設置
FATBIKE駐輪場あり11,000円/月
ハウスクリーニング費用(退去時)
1年未満の解約は賃料の2ヶ月分
2年未満の解約は賃料の1ヶ月分
ベット不可・楽器演奏不可
民泊・ルームシェア不可



MODERN STANDARD

tel: **0120-803-902**

fax: 03-4531-8282

mail: info@m-standard.co.jp

取引形態

媒介

手数料配分

貸主0% / 借主100%
元付0% / 客付100%

2LDK・42.96㎡

渋谷

JR・東京メトロ半蔵門線「渋谷」駅東口から徒歩5分の駅近レジデンス

美竹コート 1102号室

26.9万円

■プライバシーに配慮したホテルライクな内廊下 ■ナチュラルなイメージの内装で癒しの居住空間

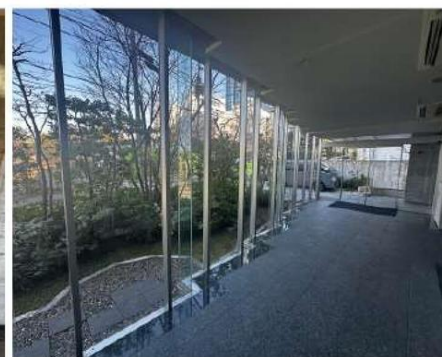
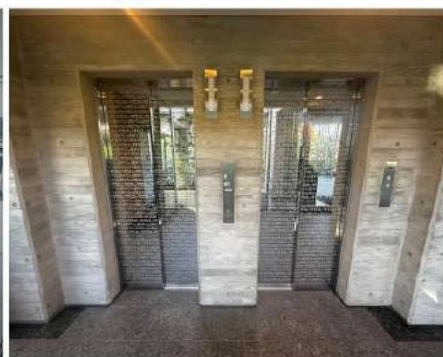


JR山手線・東京メトロ半蔵門線「渋谷」駅 徒歩5分
 東急東横線「渋谷」駅 徒歩5分
 東京メトロ銀座線・千代田線「表参道」駅 徒歩8分

コンビニ セブンイレブン 渋谷1丁目店 徒歩4分
 ローソン 渋谷一丁目店 徒歩4分
 スーパー 東急ストアフードステーション 徒歩4分
 渋谷キャスト店

所在地 東京都渋谷区渋谷1丁目3-1
 権利 所有権
 地目 宅地
 専有面積 42.96㎡
 構造 RC造地上15階地下1階
 所在階 11階
 築年月 2015年7月
 間取り 2LDK
 管理費 10,000円
 敷金 1か月
 礼金 1か月
 契約期間 普通借家契約2年 更新料1か月
 その他費用 備考に記載
 火災保険 20,000円/2年 貸主指定代理店あり
 保証会社 個人:ジャックス、法人:フォーシーズ
 現況・入居時期 空室・6月中旬完了予定

備考 食洗機付システムキッチン新規設置
 FATBIKE駐輪場あり11,000円/月
 ハウスクリーニング費用(退去時)
 1年未満の解約は賃料の2ヶ月分
 2年未満の解約は賃料の1ヶ月分
 ペット不可・楽器演奏不可
 民泊・ルームシェア不可
 鍵は入居者人数分



MODERN STANDARD

tel: **0120-803-902**

fax: 03-4531-8282

mail: info@m-standard.co.jp

取引形態

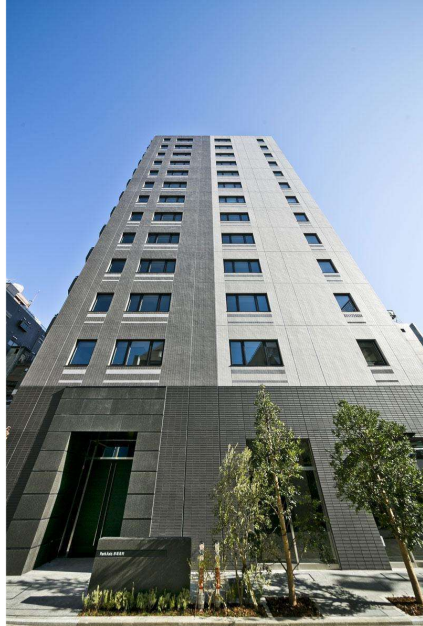
媒介

手数料配分

貸主0% / 借主100%
元付0% / 客付100%

※掲載の徒歩分数は、建物の出入口を基点とし駅出入口およびバス停を着点とした概算距離を基に、80mを1分として算出(端数切り上げ)したものです。
 ※間取り表記のN(納戸)やS(サービスルーム)は、居室以外の空間を表しています。
 詳細については(https://www.mitsui-chintai.co.jp/service/annotation/layout.html)をご確認ください。

■建物外観■



Park Axis

赤坂見附

赤坂見附駅から徒歩3分
都市の便利を享受する邸宅。

喫煙禁止物件

4 駅 6 路線 利用可能

東京メトロ丸ノ内線・銀座線 東京メトロ千代田線 東京メトロ半蔵門線・有楽町線・南北線

『赤坂見附』駅 徒歩 3 分 『赤坂』駅 徒歩 4 分 『永田町』駅 徒歩 8 分

賃貸マンション

※記載の条件について※
 棟内移動の際は適用対象外となりますので、ご了承ください。

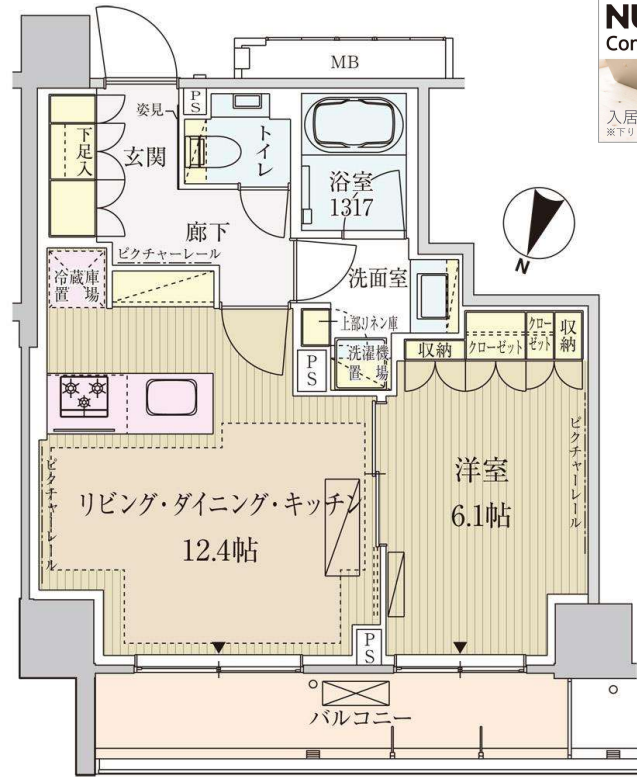
ペット相談可
 小型犬/猫 1匹まで
 敷金1ヶ月の増し

駐輪ご希望の際は、契約時に駐輪ステッカー代が必要となります。
 ※金額はお問い合わせください。

■現地案内図■



※図面と現況に相違がある場合は現況優先と致します。



NURO 光 Connect

入居者利用料無料
 最下り 2Gbps ※光配線方式

物件紹介HP

- フロアリング
- 床暖房
- エアコン
- 浴室乾燥機
- 追い焚き
- ガスコンロ(3口)
- BS
- CS
- CATV
- BSアンテナ
- CSアンテナ
- CATV
- ピクチャーレール
- オートロック
- 宅配ロッカー
- 管理人通動
- ペット相談可
- C-desk
- hello 24h
- 入居時保証金(有料)
- 引越提携引有
- 相談可
- 三井のすまい LOOP 利用可
- ピアノ相談可

物件名称	パークアクセス赤坂見附 1206号室		
タイプ	1LDK		
賃料	284,000	円/月	
管理費/共益費	15,000円/月		
敷金	1ヶ月	礼金	1ヶ月

物件在	東京都港区赤坂三丁目10番12号		
交通	東京メトロ丸ノ内線『赤坂見附』	駅 徒歩	3分
	バス乗車	分	徒歩 分
	東京メトロ銀座線『赤坂見附』	駅 徒歩	3分
	バス乗車	分	徒歩 分
建物	構造・規模	鉄筋コンクリート造 地上13階建	賃貸戸数
	専有面積	45.70 m ² (13.82 坪)	
竣工年月	2015年1月		
入居予定日	6/下相談	案内可能日	2024年5月21日以降
契約期間	2年	更新料	新賃料の1ヶ月分相当額
駐車場	有	駐車場備考	相談
駐車場料金	55,000円(税込)/月		
賃貸保証委託契約	区分	必須 レジデントアシスタンス(株) 他2社	
	条件	初回保証委託料(最低20,000円): 月額賃料等の50%、 2年目以降: 9,600円/年	
保険	借家人賠償責任保険を付帯した火災保険にご加入いただけます		
管理会社	グローバルコミュニティ株式会社 東京支社		
その他費用	入居時における玄関錠交換代: 22,000円(税込) 口座振替事務手数料: 110円(税込)/月 退去時における通気清掃費用: 60,324円(税込)		
設備	床暖房 エアコン 浴室乾燥機 給湯追い焚き BS CS CATV コンロ グリル オートロック 宅配ロッカー		
備考	ピアノ相談可 ペット相談可 管理: 通勤 小型犬or猫1匹相談(敷金2) 駐輪ステッカー代1,100円(税込) 2年未満解約ペナルティ1ヶ月有り 募集条件は6月中の契約締結限定→棟内移動のお客様は対象外、喫煙不可		

めやす賃料	310,834円/月
めやす賃料とは賃料、共益費・管理費、敷引金、礼金、更新料を含み、賃料等の改定が無いものと仮定して4年間貸借した場合(定期借家の場合は、契約期間)の1ヶ月あたりの金額です。 ※ 敷引金は、敷金の償却、保証金の償却など、預かった金銭から必ず差し引くものをいいます。 ※ めやす賃料は、消費者に適切な情報を提供する為の表示であり、事業者に一時金を推奨しているものではありません。 ※ めやす賃料は、実際の総支払額と異なる場合があります。詳しくは、不動産会社にご確認ください。 *お申し込み後、審査の結果お断りする場合がございます。	

MODERN STANDARD

tel: **0120-803-902**

fax : 03-4531-8282

mail : info@m-standard.co.jp

取引形態

媒介

手数料配分

貸主0% / 借主100%
 元付0% / 客付100%

株式会社Modern Standard

〒106-6290 東京都港区六本木3-2-1 住友不動産六本木グランドタワー40F

東京都知事 (3) 第91130号

東急田園都市線 駒沢大学 駅

徒歩 8 分

分譲賃貸マンション

グローリオ駒沢大学

賃料	310,000 円	共益費	8,800 円	礼金	1 ヶ月
間取	3LDK	専有面積	87.8 m ²	敷金	2 ヶ月

【間取図】



暮らす人をやさしく包み込むくつろぎの家

- 通勤通学に便利☆各居室に収納有☆
- 3LDK☆通風良好☆
- LDの窓ワイドサッシ☆

【物件概要】

物件No. 2024020117

- 所在地 / 東京都世田谷区上馬1-1-7グローリオ駒沢大学 204
 - 構造 / 鉄筋コンクリート
 - 階建 / 2階/3階建
 - 築年月 / 2001年05月
 - 駐車場 / なし
- 空きがあれば可 要確認

契約条件

- 契約期間 / 転勤留守宅 2028/03/31 以上帰任迄
- 更新料 / なし
- 入居可能日 / 指定有 2024/08/18
- 借家人賠償保険 / 25000円/2年
- その他費用 /

【その他契約条件】

- 住居以外の用途(事務所・寮・塾・集会所・民泊など)としての使用厳禁
- ペット飼育不可
- 契約成立と同時に(株)リロケーション・ジャパンが転貸人となります。
- 退去時は、借主負担にてハウスクリーニングを行うものとします。(当社手配)
- リロサポ 加入要:1,500円(税込/月額)
- 除菌施工料 要:19,800円(税込/契約時のみ)
- 駐車場登録料有:11,000円/台(税込/利用時のみ)
- 6カ月未満で解約した場合、賃料の0.5ヶ月分を申し受けます。
- 保証会社 要: 初回 賃料総額100%+月額 賃料総額1%(最低1,000円)

設備概要

- 追いだし機能
- システムキッチン
- 温水洗浄暖房便座
- 宅配BOX
- ビルトイン食器洗浄機
- 浴室暖房
- ディスポーザー
- バルコニー
- オートロック
- TVモニター付インターフォン
- 浴室乾燥機
- エアコン
- エレベータ
- シャンプードレッサー
- フローリング
- 独立洗面台

特約

★喫煙不可★★★★楽器演奏相談可 但し、種類・頻度によりお断りする場合があります★電子ピアノ搬入可★洋6.7、洋4.7、和6 エアコン設備対象外、無断撤去不可★全室照明 設備対象外、無断撤去不可

※現況と図面に相違がある場合は、現況優先となります。

※お申込み後、審査の結果お断りさせて頂く場合がございます。 出力日:2024/5/5

MODERN STANDARD tel: 0120-803-902

fax : 03-4531-8282
mail : info@m-standard.co.jp

株式会社Modern Standard

〒106-6290 東京都港区六本木3-2-1 住友不動産六本木グランドタワー40F

東京都知事 (3) 第91130号

取引形態
媒介

手数料配分

貸主0% / 借主100%
元付0% / 客付100%

高級賃貸マンション

VIEQU GRACE 三番町

ヴィークグレイス三番町



AHL
Type



号室	間取り	面積(m ²)	賃料(円)
901	2LDK	57.05	327,000



《物件概要》

- 所在地: 千代田区三番町30-4
- 構造: RC造地上12階建
- 完成: 2018年8月
- 駐車場: 無
- バイク置場: 無
- 駐輪場: 各住戸1台
(シール発行手数料1,000円/税別+
月額上段1,000円/税別、下段1,500円/税別)

《賃貸条件》

- 共益費: なし
- 敷金: 1ヶ月
(ペット飼育の場合+1ヶ月)
- 礼金: 1ヶ月
- 更新料: 新賃料の1ヶ月
- 保証人: 保証会社(全保連)利用必須
- 損害保険等: 借家人賠償付火災保険加入必須
(貸主指定: 2年間21,000円)
- 鍵交換費用: 24,000円/税別
- 入居時期: 7月上旬

インターネット無料
(Wi-Fi付き)

ペット相談
(小型犬・猫)

- ◆フローリング
- ◆エアコン(3基)
- ◆独立洗面化粧台
- ◆室内洗濯機置場
- ◆シャワートイレ
- ◆浴室乾燥機
- ◆追い炊き付給湯
- ◆システムキッチン
- ◆3ロコンロ(グリル付)
- ◆浄水器付き水栓
- ◆BS/CS
- ◆オートロック
- ◆TVモニター付インターホン
- ◆宅配ロッカー
- ◆防犯カメラ
- ◆24時間ゴミ出し可

※現状と図面が異なる場合は現状優先となります。
※内装のカラーは「ダークブラウン(L系統)」でございます。

東京メトロ有楽町線・南北線『市ヶ谷』駅徒歩8分
東京メトロ東西線・都営新宿線『九段下』駅徒歩9分
東京メトロ半蔵門線『半蔵門』駅徒歩9分



MODERN STANDARD

tel: **0120-803-902**

fax: 03-4531-8282

mail: info@m-standard.co.jp

株式会社Modern Standard

〒106-6290 東京都港区六本木3-2-1 住友不動産六本木グランドタワー40F

東京都知事 (3) 第91130号

取引形態

媒介

手数料配分

貸主0% / 借主100%
元付0% / 客付100%

プラシード青山

山手線「渋谷」駅 徒歩 9分
東京外口銀座線「表参道」駅 徒歩 8分



■物件概要

賃料	350,000円		
面積	57.27㎡	号室	601
所在地	東京都渋谷区渋谷2丁目 7-2		
構造	鉄筋コンクリート造 地上階数 6階		
完成日	2016年11月		
現況	5月末退去予定		
更新料(旧賃料)	1ヶ月		
契約期間	普通借家契約 2年		
敷金	1ヶ月	礼金	1ヶ月
管理費等	共益費 19,000円		
火災保険	有り 24ヶ月 26,000円		
駐車場	無~ ※事務手数料・駐車料金1ヶ月分(税別)※最低10,000円(税別)		
敷引・償却	-/-		

■信販・保証会社(下記いずれかを選択)

セゾンの家賃保証	RentQuick加入
連帯保証人	なし
初回保証委託料	月額支払総額の50%
月次保証料	月額支払総額の1%(毎月)
引落手数料	なし
賃料収納方法	『口座振替』または『セゾンカード払い』より自動引落(毎月)

インターネット無料使い放題

SEIWA BB

光ファイバー高速インターネットが使い放題!契約手続き一切不要で、入居したその日から使えます。



入居者様限定優待サービス

SEIWA CLUB OFF

様々なサービスが会員様特別価格で利用できる入居者様向け優待サービス。国内外約20万箇所ご利用可能!



※図面と異なる場合は現況が優先となります。

建物設備	エレベーター, 防犯カメラ, メールボックス
室内設備	システムキッチン, 3口ガスコンロ設置済, グリル, ガスキッチン, バス・トイレ別, 脱衣所, 追い焚き風呂, 浴室乾燥, 温水洗浄便座, 洗面所独立, 三面鏡付洗面化粧台, シャワー, エアコン, ネット使用料不要, TVインターホン, ダブルロック, デインプルキー, モニタ付オートロック, ガス給湯, 24時間換気システム, フローリング, 室内洗濯機置場, ウォークインクローゼット, シューズボックス
備考	[一時金] 駐輪ステッカー発行料:1000円(税込) 鍵交換費用:27,500円(税込) 除菌消臭費用:22,000円(税込) [月次費用] 町会費(毎月):100円 [備考]退去時ルームクリーニング費用清算 1296円/㎡(税別)

■必要書類

入居必要書類(入居審査有り)	
ご契約者様	身分証明書・収入証明書(源泉徴収票等)・住民票顔写真(身分証明書を除く、スナップ写真可)
連帯保証人様	印鑑証明書
ご入居者様	住民票・顔写真

※法人契約はお問合せください。
※審査状況によりその他書類が必要になる場合があります。

MODERN STANDARD

tel :

0120-803-902

fax : 03-4531-8282

mail : info@m-standard.co.jp

株式会社Modern Standard

〒106-6290 東京都港区六本木3-2-1 住友不動産六本木グランドタワー40F

東京都知事 (3) 第91130号

取引形態

媒介

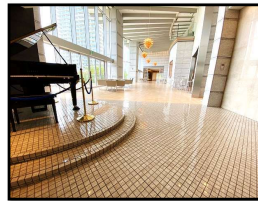
手数料配分

貸主0% / 借主100%
元付0% / 客付100%

マンション	賃料	370,000 円	交通	都営大江戸線「月島」駅 徒歩11分	(住居表示) 東京都中央区晴海2丁目2-4 2
	管理費	20,000 円		東京メトロ有楽町線「豊洲」駅 徒歩14分	
	敷金	1ヶ月 礼金 2ヶ月		都営大江戸線「勝どき」駅 徒歩15分	

パークタワー晴海 32階

— 3LDK 高層階 眺望良好 —



建物	構造 (鉄筋コンクリート造 48階建地下1階付/32階部分) 専有面積 (70.53㎡) 間取り (3LDK+WIC+SIC) (※トランクルーム面積0.76㎡含む) バルコニー方向 (西) 築年月 (2019年2月) 総戸数 (1076戸) 分譲会社 (三井不動産レジデンシャル株式会社) 施工会社 (株式会社大林組)
契約	契約期間 (2年) 契約形態 (普通賃貸借) 敷金 (1ヶ月) 礼金 (2ヶ月) 更新料 (新賃料1ヶ月分) 引渡時期 (即可) 現況 (空室)
管理	管理会社 (三井不動産レジデンシャルサービス株式会社) 管理形態・方式 (全部委託・日勤管理) 防災センター (03-5144-9305) 敷地内駐車場 ()
設備	共用部 宅配BOX/フロントコンシェルジュ/防犯カメラ/オートロック//管理人有(日勤),管理規約・使用細則等有 専有部 TVモニター付インターホン/エアコン/床暖房/追い焚き機能付きバス/浴室乾燥機/シャワートイレ/浄水器/ディスポーザー/など
その他費用	保証会社 (いえらぶパートナーズ:賃料等の50%) (入居後 更新料:15,000/1年) (引落手数料:440円) 鍵交換費用 (44,000円) 火災保険 (当社指定 2年 22,000円) 24時間サポート (ホームマイスター24 2年 16,500円)
備考	ペット飼育相談可 インターネット広告掲載不可 ※消費税法の改定により税率が改定された場合には、変動後の税率により計算する事とします。 ※図面と現況に相違がある場合は現状優先とします。 ※成約時、仲介手数料として月額賃料の1ヵ月相当額(別途消費税)を申し受けます。

24時間有人管理(夜間は警備員)・コンシェルジュサービス

各階ゴミステーションあり

- 1F オーナーズリビング
- 2F キャビンラウンジ・オーシャンビューラウンジ/オーナーズキャビン(ゲストルーム)/アクティブステーション(フィットネス)/アクティビティスペース/キッズスクエア
- 36F 天空キャビン

- [ショッピング施設] 晴海アイランドトリトンスクエアまで 徒歩7分 約500m
- [コンビニ] セブン-イレブン 晴海2丁目店まで 徒歩1分 約10m
- [飲食店] サイゼリヤ晴海フロント店まで 徒歩7分 約500m
- [郵便局] 晴海トリトンスクエア郵便局まで 徒歩9分 約700m

MODERN STANDARD

tel: 0120-803-902

fax: 03-4531-8282
mail: info@m-standard.co.jp

取引形態
媒介

手数料配分
貸主0% / 借主100%
元付0% / 客付100%

株式会社Modern Standard

〒106-6290 東京都港区六本木3-2-1 住友不動産六本木グランドタワー40F

東京都知事 (3) 第91130号

ハイルーフ駐車場1台税込25,500円(先着順)!

3LDK
マンション

380,000円

各階ゴミ捨て場あり! インターネット無料!

現況空室、リフォーム中!

シティタワー品川

2917

- 分譲タイプ
- 都市ガス
- インターネット無料
- 駐輪場付
- 敷地内ゴミ置き場
- エレベーター
- ペット飼育可
- オートロック
- 宅配ボックス
- エアコン
- エアコン2号機
- エアコン3号機
- 収納



JR京浜東北・根岸		品川 駅	
徒歩	10分	その他	交通機関
所在地	東京都港区港南4丁目2番7号		
構造規模	構造・規模	鉄骨鉄筋コンクリート造 43階建	
	専有面積	89.87㎡ (27.20坪)	
	築年月日	2008年04月21日	
契約条件	部屋向き	北東	
	★共益費	0円	
	★月次手数料	3800円 ※外国籍の方の契約 総賃料の2%(最低金額1000円)	
	駐車場	駐車場なし	
	★雑費1(月額)		
	★雑費2(月額)		
	敷金/礼金	1ヶ月/1ヶ月	
	更新料	更新料:1ヶ月・更新事務手数料:11,000円(税込)	
	雑費(初期)	安心トラブルサポート費 16,500円(税込)	
	契約期間	2年	
必須事項	仲介手数料		
	保証会社加入料	228,000円 <small>※個人契約:変更はる場合は、法人契約:総家賃の10%、外国籍の契約:総家賃の10%</small>	
	火災保険加入料	20,000円(2年間) ※コンビニ払い	
	除菌費用	16,500円(税込)	
	安心トラブルサポート費	16,500円(税込)	
	鍵交換費	ディンプル 1本27,500円、2本55,000円(税込)	
★は毎月お支払いいただく金額です			

空室情報

間取り	部屋番	入居可能日



※上記は令和06年05月08日
振替や募集中止の
可能性もございますので、
予めご了承ください。

解約日	入居可能日
解約済	2024年5月17日

※解約日到来前は、解約キャンセルにより、募集が中止となる場合があります。

ライフインフォメーション		
スーパー	マルエツチ 港南シティタワー店	徒歩1分 距離62m
コンビニ	ローソン 港南三丁目	徒歩2分 距離110m

※法人契約時は、条件が変更になる場合があります。

※図面と現状に相違がある場合は現状優先となります ※短期解約違約金:半年未満2ヶ月、1年未満1ヶ月(別途FR適用分賃料が加算されます) ※鍵交換箇所が複数ある場合には別途お見積りとなります

MODERN STANDARD

tel: 0120-803-902

fax: 03-4531-8282

mail: info@m-standard.co.jp

取引形態

媒介

手数料配分

貸主0% / 借主100%
元付0% / 客付100%

株式会社Modern Standard

〒106-6290 東京都港区六本木3-2-1 住友不動産六本木グランドタワー40F

東京都知事 (3) 第91130号

勝どきザ・タワー 724号室



所在	東京都中央区勝どき5-3-1 (住居表示)		
交通	都営大江戸線「勝どき」駅徒歩6分		
交通	有楽町線「月島」駅徒歩15分		
築年数	2016年12月	総戸数	1420戸
構造	RC造地下2階付地上53階建		
駐車場	27,000円～32,000円/月額(空有)		
駐輪場	100～200円/月額(空有)	バイク	2,000円/月額
設備	オートロック、防犯カメラ、TVモニタ付インターホン等		

専有面積	81.20㎡(24.56坪)		
現況	空室	引渡	相談
賃料	420,000円		
管理費	20,000円		
敷金	賃料 1カ月分	ペット飼育	不可
礼金	無	契約期間	2年間
更新料	新賃料 1カ月	保証会社・火災保険加入必須	
その他	リフォーム中		

- ◎高級分譲賃貸マンション
- ◎充実した共用サービス・設備を備えています
- ◎大きな公園や港があり、都会にいながら自然が感じられます
- ◎ジム・ゴルフスタジオなど豊富な共用施設
- ◎駐車場空確認は防災センターまで
03-3533-7636

※上記内容は変更される可能性があります。
現況と異なる場合は、現況を優先するものとします。

MODERN STANDARD tel: **0120-803-902**

fax : 03-4531-8282
mail : info@m-standard.co.jp

東京都知事 (3) 第91130号

株式会社Modern Standard

〒106-6290 東京都港区六本木3-2-1 住友不動産六本木グランドタワー40F

取引形態

媒介

手数料配分

貸主0% / 借主100%
元付0% / 客付100%

※掲載の徒歩分は、建物の出入口を基点とし駅出入口およびバス停を着点とした概算距離を基に、80mを1分として算出(端数切り上げ)したものです。
 ※間取り表記のN(納戸)やS(サービスルーム)は、居室以外の空間を表しています。
 詳細については(https://www.mitsui-chintai.co.jp/service/annotation/layout.html)をご確認ください。

広告掲載不可

賃貸マンション

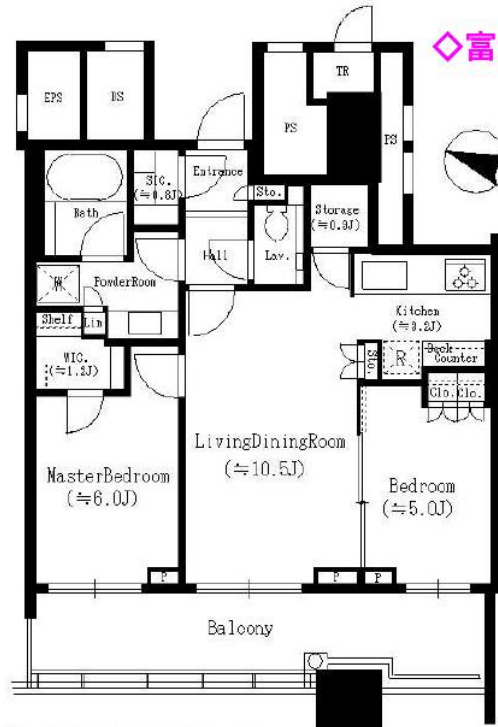
■建物外観■



■現地案内図■



都営三田線・大江戸線「春日」駅徒歩1分(駅直結)
 東京メトロ丸ノ内線「後樂園」駅徒歩2分



◇富士山を望む眺望
 (天候による)



【保証会社利用必須 Casa】

初回保証委託料：月額賃料等の50%、2年目以降：10,000円/年



※図面と現況に相違がある場合は現況優先と致します。

物件名称	パークコート文京小石川 ザ タワー 3219号室			
間取り	2LDK+WIC+SIC+S+TR			
賃貸条件	賃料	430,000 円/月		
	管理費/共益費	無		
	敷金	2ヶ月	礼金	1ヶ月
所在地	東京都文京区小石川一丁目5番1号			
交通	東京都交通局都営三田線『春日』	駅徒歩	1分	
	バス乗車	分	停 徒歩	分
交通	東京メトロ丸ノ内線『後楽園』	駅徒歩	2分	
	バス乗車	分	停 徒歩	分
建物	構造・規模	鉄筋コンクリート造(一部地上40階 地下2階建)	賃貸戸数	
	専有面積	59.41 m ² (17.97 坪)	バルコニー面積	m ² (坪)
	竣工年月	2021年3月		
	入居予定日	7月上旬		
	案内可能日	6月上旬		
	契約期間	4年(定期借家)		
	更新料	無(定期借家のため)		
	駐車場	無	駐車場備考	
	駐車場料金			
賃貸保証委託契約	区分			
	条件			
保険	借家人賠償責任保険を付帯した火災保険にご加入いただきます。			
管理会社	三井不動産レジデンシャルサービス株式会社			
その他費用	退去時における通常清掃費用：65,351円(税込)			
設備	床暖房 エアコン 食洗機 浴室乾燥機 給湯追い焚き CATV コンロ グリル オートロック 宅配ロッカー			
備考	フロント 管理：常駐 ペット・ピアノ・喫煙不可/ バルコニー面積(14.43m ²)/ トランクルーム込(1.1m ²)/ 保証会社利用必須(Casa)※大手法人以外			

*お申し込み後、審査の結果お断りする場合がございます。

MODERN STANDARD

tel: 0120-803-902

fax : 03-4531-8282

mail : info@m-standard.co.jp

取引形態

媒介

手数料配分

貸主0% / 借主100%
元付0% / 客付100%

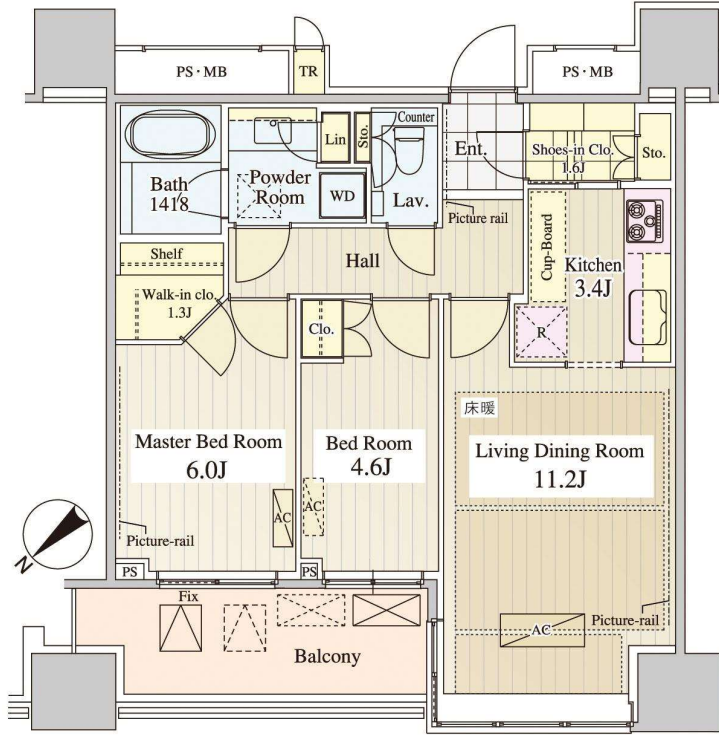
株式会社Modern Standard

〒106-6290 東京都港区六本木3-2-1 住友不動産六本木グランドタワー40F

東京都知事 (3) 第91130号

※掲載の徒歩分数は、建物の出入口を基点とし駅出入口およびバス停を基点とした概算距離を基に、80mを1分として算出(端数切り上げ)したものです。
 ※間取り表記のN(納戸)やS(サービスルーム)は、居室以外の空間を表しています。
 詳細については(https://www.mitsui-chintai.co.jp/service/annotation/layout.html)をご確認ください。

■建物外観■



物件紹介HP



■カラスキーム■

タイプ: エスプリ
モダンアルデコを基調にした空間です。



- フロリング 床暖房 エアコン 温水洗浄便座 浴室乾燥機 追い焼き 食器洗い乾燥機 ガスコンロ(SI) グル 浄水機 デスホーザー BSアンテナ GSアンテナ 防犯カメラ 防音パネル ハイサン
- ランドセル 毛布ロッカー (バススリッパ) オートロック ディンガム ダブルロック 駐輪場 ラウンジ フロントサービス 管理人常駐 タワー・大規模 分譲タイプ
- 分譲 分譲可能 分譲可能 分譲可能

■現地案内図■



※図面と現況に相違がある場合は現況優先と致します

物件名称	パークコート千代田富士見ザタワー 2102号室		
タイプ	2LDK+WIC+SIC		
賃貸条件	賃料	430,000 円/月	
	管理費/共益費	20,000円/月	
	敷金	1ヶ月	礼金 2ヶ月

物件所在	東京都千代田区富士見二丁目10番3号		
交通	J R総武中央線『飯田橋』	駅 徒歩	6分
	バス乗車	分	停 徒歩 分
			駅 徒歩 分
	バス乗車	分	停 徒歩 分
建物	構造・規模	鉄筋コンクリート造 (一部鉄骨) 地上40階 地下2階建	賃貸戸数
	専有面積	61.61 m ² (18.63 坪)	
竣工年月	2014年3月		
入居予定日	6/下相談	案内可能日	2024年5月25日以降
契約期間	2年	更新料	新賃料の1ヶ月分相当額
駐車場	無	駐車場備考	
駐車場料金			

賃貸保証委託契約	区分	必須 レジデントアシスタンス(株) 他2社
	条件	初回保証委託料(最低20,000円): 月額賃料等の50%、 2年目以降: 9,600円/年

保険	借家人賠償責任保険を付帯した火災保険にご加入いただけます
管理会社	三井不動産レジデンシャルサービス株式会社 千代田富士見事業所

その他費用	入居時における玄関錠交換代: 22,000円(税込) 口座振替事務手数料: 110円(税込)/月 退去時における通常清掃費用: 81,325円(税込)
-------	---

設備	床暖房 エアコン 食洗機 浴室乾燥機 給湯追い焚き BS CS コンロ グル オートロック 宅配ロッカー
----	--

備考	フロント管理: 常駐 ・電子契約不可・駐輪場1台(指定区画有り) 86、変更不可) 込TR・1年未満解約違約金有(大手法人相談可)
----	---

めやす賃料	476,875円/月
めやす賃料とは賃料、共益費、管理費、敷引金、礼金、更新料を含み、賃料等の改定が無いものと仮定して4年間貸借した場合(定期借家の場合は、契約期間)の1ヶ月あたりの金額です。 ※ 敷引金は、敷金の償却、保証金の償却など、預かった金銭から必ず差し引くものをいいます。 ※ めやす賃料は、消費者に適切な情報を提供する為の表示であり、事業者に一時金を推奨しているものではありません。 ※ めやす賃料は、実際の総支払額と異なる場合があります。詳しくは、不動産会社にご確認ください。 *お申し込み後、審査の結果お断りする場合がございます。	

MODERN STANDARD

tel: 0120-803-902

fax: 03-4531-8282

mail: info@m-standard.co.jp

取引形態

媒介

手数料配分

貸主0% / 借主100%
元付0% / 客付100%

株式会社Modern Standard

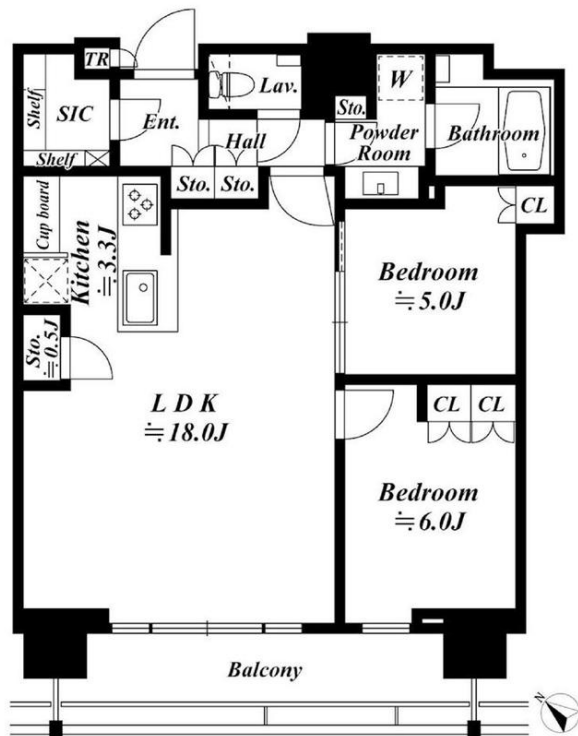
〒106-6290 東京都港区六本木3-2-1 住友不動産六本木グランドタワー40F

東京都知事 (3) 第91130号

賃貸住居

Brillia THE TOWER TOKYO YAESU AVENUE 22F

東京駅から徒歩16分、京葉線八丁堀駅のサブエントランスより徒歩1分の立地。地上30階建ての免震タワーレジデンス。スカイラウンジ、ライブラリーラウンジ等、豪華な共用施設。ゆとりの収納スペースに加え、全住戸にトランクルームが設置されています。ハイサッシ仕様により採光・眺望良好。



記載内容と物件状況に相違がある場合は現状を優先とさせていただきます。室内写真は実際のお部屋と異なる場合がございます。

所在地	東京都中央区新川2丁目10-1
最寄り駅	東京メトロ日比谷線 茅場町駅 徒歩9分 東京メトロ日比谷線 八丁堀駅 徒歩4分 東京メトロ半蔵門線 水天宮前駅 徒歩10分
専有面積	72.85㎡
間取り	2LDK+1バス
賃料	430,000円/月
管理費	20,000円/月
礼金	1ヶ月
敷金	2ヶ月
更新料	無
入居日	2024年6月1日
駐車場	空無
構造 / 建物階数	鉄筋コンクリート造 / 地上30階 地下1階建て
築年	2017年11月
設備	TVモニター付インターホン、オートロック、コンシェルジュサービス、防犯カメラ、ウォシュレット、ガスレンジ、ディスポージャー、トランクルーム、フローリング、床暖房、浄水器、食洗機、浴室乾燥機、浴室暖房機能、冷暖房
備考	耐震性：免震構造 専有面積にトランクルーム含む、保証会社加入要 (CASA家主ダイレクト：初回保証委託料50%、年間保証委託料10,000円、税別決済手数料500円/月) 定期借家契約：3年 火災保険：火災保険加入要

MODERN STANDARD

tel :

0120-803-902

fax : 03-4531-8282

mail : info@m-standard.co.jp

取引形態

媒介

手数料配分

貸主0% / 借主100%
元付0% / 客付100%

株式会社Modern Standard

〒106-6290 東京都港区六本木3-2-1 住友不動産六本木グランドタワー40F

東京都知事 (3) 第91130号

賃貸マンション

二子玉川ライズタワー&レジデンス

二子玉川駅
Futako-tamagawa Sta.



- 充実のセキュリティシステム
- 駅徒歩6分の好立地

東急田園都市線
東急大井町線

「二子玉川」駅

徒歩 **6** 分



Map



多摩川・国分寺崖線などの
自然に囲まれた環境



Facility

免震構造、エレベーター、宅配ボックス、スカイラウンジ、スポーツジム、ゲストルーム、フロントサービス、コンシェルジュサービス、オートロック、TVモニター付きインターホン、防犯カメラ、日勤管理、ゲスト用駐車場、キッズルーム、ビュースクエア、各階ゴミステーション

[管理費共益費：なし]

[更新料：なし]

賃料 **45** 万円 敷金 **2** ヶ月 礼金 **1** ヶ月

RISE TOWER & RESIDENCE

Life Information

※80m=1分

- 二子玉川ライズショッピングセンター 約 270m(徒歩 4分)
- 玉川高島屋S・C 約 550m(徒歩 7分)
- 東急ストア 約 400m(徒歩 5分)
- 二子玉川公園 約 270m(徒歩 4分)

- 所在地：東京都世田谷区玉川一丁目 15 番 1
タワーウエスト棟 15 階
- 専有面積：81.82 ㎡ ■間取：3LDK
- 構造：鉄筋コンクリート造地下 1 階 地上 28 階建
- 築年月：2010 年 5 月
- 駐車場：有 (18,000 円～ 45,000 円 / 月額)※要確認
- 保険：火災保険要加入
- 契約期間：2 年 (相談可) 定期建物賃貸借契約
- ペット：NG
- 喫煙者：NG
- 現況：空室
- 引渡：相談
- 学区：二子玉川小学校 (約 1,000m)
- 備考：2024 年 4 月より大規模修繕工事実施予定

※図面と現況が異なる場合は現況を優先します。



MODERN STANDARD

tel : **0120-803-902**

fax : 03-4531-8282
mail : info@m-standard.co.jp

株式会社Modern Standard

〒106-6290 東京都港区六本木3-2-1 住友不動産六本木グランドタワー40F

東京都知事 (3) 第91130号

取引形態
媒介

手数料配分
貸主0% / 借主100%
元付0% / 客付100%

貸マンション

溜池山王駅

パークコート赤坂桜坂 11F

間取り
2LDK

専有面積
62.08㎡

築年月
2016年02月



定期借家

チェックポイント！

主要採光面：北東向き、ベット不可、2面採光、常時ゴミ出し可能、角部屋、B・T別、追焚機能、浴室乾燥機、トイレ、温水洗浄便座、洗面所独立、3口以上コンロ、システムキッチン、グリル、食器洗浄乾燥機、浄水器、ディスボージャー、全居室収納、クローゼット、シューズボックス、室内洗濯機置場、全居室フローリング、床暖房、エアコン、モニタ付オートロック、バルコニー、エレベーター、宅配BOX、各フロアゴミ捨て場あり



物件種目	貸マンション
最寄駅	溜池山王
間取タイプ	2LDK
賃貸条件	賃料 450,000円
	礼金 1ヶ月 敷金 1ヶ月 保証金 なし

物件所在地	東京都港区赤坂1丁目12-20		
交通	東京メトロ南北線 溜池山王 徒歩4分		
建物	建物名	パークコート赤坂桜坂 11F	
	構造・規模	RC 13階建 地下1階/11階部分	
	使用部分積	62.08㎡	
間取内訳			
築年月	2016年02月	契約期間	3年
管理費等	20,000円/月		
駐車場			
現況	空家	入居可能時期	相談
設備	B・T別追焚機能、浴室乾燥機、トイレ温水洗浄便座、洗面所独立、3口以上コンロ、システムキッチン、グリル、食器洗浄乾燥機、浄水器、ディスボージャー、全居室収納、クローゼット、シューズボックス、室内洗濯機置場、全居室フローリング、床暖房、エアコン、モニタ付オートロック、バルコニー、エレベ...		
保険等	要 2年24,000円		
備考	※1年未満解約時賃料等1ヶ月分違約金有 ※図面と現況が異なる場合は現況優先となります。 ※法人可(源泉支払い義務発生) ※海外非居住者物件 ※床暖房の貼替に伴う修理が必要な故障の場合、修理できず「利用不可」となる場合が有る事を予め承諾(承知)するものとする ホームマスター：16,500円 更新料：新賃料1ヶ月 利用駅1：東京メトロ南北線 六本木一丁目 徒歩5分 利用駅2：東京メトロ日比谷線 神谷町 徒歩9分		

MODERN STANDARD

tel: 0120-803-902

fax: 03-4531-8282

mail: info@m-standard.co.jp

取引形態

媒介

手数料配分

貸主0% / 借主100%
元付0% / 客付100%

株式会社Modern Standard

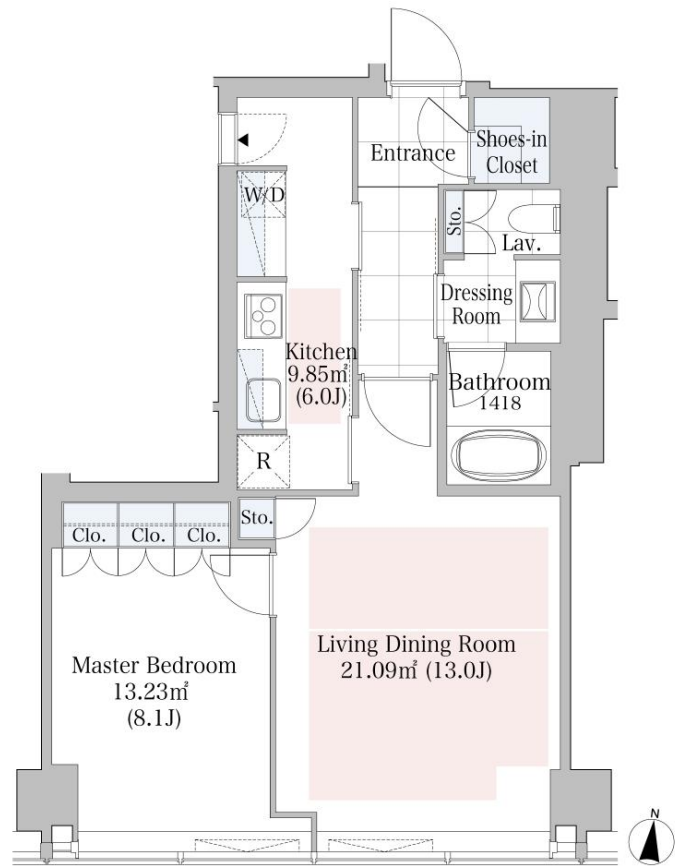
〒106-6290 東京都港区六本木3-2-1 住友不動産六本木グランドタワー40F

東京都知事 (3) 第91130号

ラ・トゥール渋谷 1509号室 (15F)

情報更新日：2024/5/7 次回更新予定日：随時

間取り(タイプ)	1LDK(1)	専有面積	59.82㎡ (18坪)
賃料(管理費含む)	500,000円	共益費	無し
敷金・礼金	2ヶ月・無し	更新料	-
契約形態(年)	定期借家契約(3年)	空き状況	入居日相談(原状回復中)
備考	<p>■地上25階建高層賃貸 ■「渋谷」駅徒歩6分、「表参道」駅徒歩10分 ■24時間コンシェルジュサービス ■人の目と機械による24時間セキュリティ</p> <p>※SOHO物件を除き、居住専用となります</p>		
設備一覧	<p>※一部ご視聴いただけないチャンネルがある場合がございます。詳細はお問い合わせください。 ※駐車場等の付帯設備の空室状況・ご利用料金はお問い合わせください。</p> <p> コンシェルジュ 多目的ルーム プレイルーム ペット相談可 トランクルーム 駐車場 バイク置き場 駐輪場 制震構造 24時間有人管理 床暖房 BS放送視聴可 CS放送(スカパー)視聴可 インターネット光回線常時無料接続※当社契約プロバイダー インターネット光回線相談可※お客様の個人契約になります 災害用備蓄品 </p>		
竣工年月	2010年9月		
構造・規模	鉄骨造、鉄骨鉄筋コンクリート造、鉄筋コンクリート造、地上25階、地下3階		
住所	東京都渋谷区東一丁目2番20号		
最寄駅	東京メトロ半蔵門線・副都心線・銀座線、東急東横線・田園都市線「渋谷」駅徒歩6分 JR「渋谷」駅徒歩8分 東京メトロ銀座線・千代田線・半蔵門線「表参道」駅徒歩10分(B1出入口/6:00~22:00)、徒歩11分(B3出入口)		



- ※1 賃貸保証委託契約：要(当社指定保証会社)
保証料：1年目 賃料の30%～、2年目以降 8,000円/年～
保証会社により料金が異なりますので詳しくはお問合せください。
- ※2 先着順となりますので予めご了承下さい
- ※3 住宅総合保険への加入が必要です
- ※4 解約時、敷金償却1ヶ月
- ※5 1年未満で解約の場合は違約金1ヶ月
- ※6 図面と現状が異なる場合、現状を優先させていただきます。

MODERN STANDARD tel: **0120-803-902**

fax : 03-4531-8282
mail : info@m-standard.co.jp

株式会社Modern Standard

〒106-6290 東京都港区六本木3-2-1 住友不動産六本木グランドタワー40F

東京都知事 (3) 第91130号

取引形態
媒介

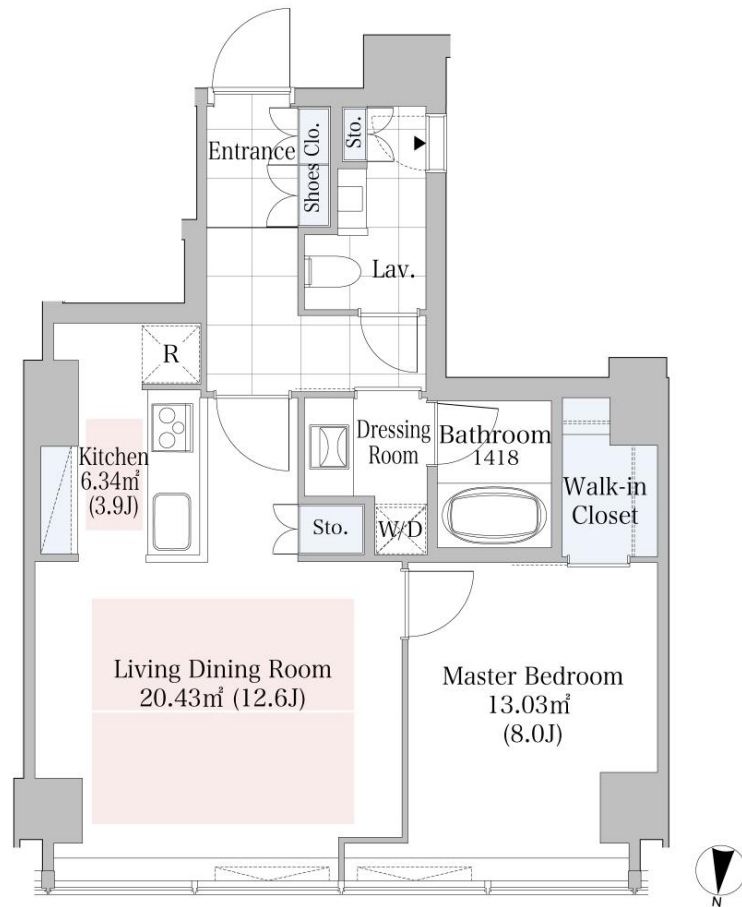
手数料配分

貸主0% / 借主100%
元付0% / 客付100%

ラ・トゥール渋谷 1405号室 (14F)

情報更新日：2024/5/7 次回更新予定日：随時

間取り(タイプ)	1LDK(E1)	専有面積	59.88㎡ (18.1坪)
賃料(管理費含む)	560,000円	共益費	無し
敷金・礼金	2ヶ月・無し	更新料	-
契約形態(年)	定期借家契約(3年)	空き状況	空室予定(退去予定：2024年6月)
備考	<ul style="list-style-type: none"> ■地上25階建高層賃貸 ■「渋谷」駅徒歩6分、「表参道」駅徒歩10分 ■24時間コンシェルジュサービス ■人の目と機械による24時間セキュリティ <p>※SOHO物件を除き、居住専用となります</p>		
設備一覧	<p>※一部ご視聴いただけないチャンネルがある場合がございます。詳細はお問い合わせください。 ※駐車場等の付帯設備の空室状況・ご利用料金はお問い合わせください。</p> <ul style="list-style-type: none"> コンシェルジュ 多目的ルーム プレイルーム ペット相談可 トランクルーム 駐車場 バイク置き場 駐輪場 制震構造 24時間有人管理 床暖房 BS放送視聴可 CS放送(スカパー)視聴可 インターネット光回線常時無料接続※当社契約プロバイダー インターネット光回線相談可※お客様の個人契約になります 災害用備蓄品 		
竣工年月	2010年9月		
構造・規模	鉄骨造、鉄骨鉄筋コンクリート造、鉄筋コンクリート造、地上25階、地下3階		
住所	東京都渋谷区東一丁目2番20号		
最寄駅	<p>東京メトロ半蔵門線・副都心線・銀座線、東急東横線・田園都市線「渋谷」駅徒歩6分 JR「渋谷」駅徒歩8分 東京メトロ銀座線・千代田線・半蔵門線「表参道」駅徒歩10分(B1出入口/6:00~22:00)、徒歩11分(B3出入口)</p>		



- ※1 賃貸保証委託契約：要(当社指定保証会社)
保証料：1年目 賃料の30%～、2年目以降 8,000円/年～
保証会社により料金が異なりますので詳しくはお問合せください。
- ※2 先着順となりますので予めご了承下さい
- ※3 住宅総合保険への加入が必要です
- ※4 解約時、敷金償却1ヶ月
- ※5 1年未満で解約の場合は違約金1ヶ月
- ※6 図面と現状が異なる場合、現状を優先させていただきます。

MODERN STANDARD

tel: **0120-803-902**

fax : 03-4531-8282

mail : info@m-standard.co.jp

取引形態

媒介

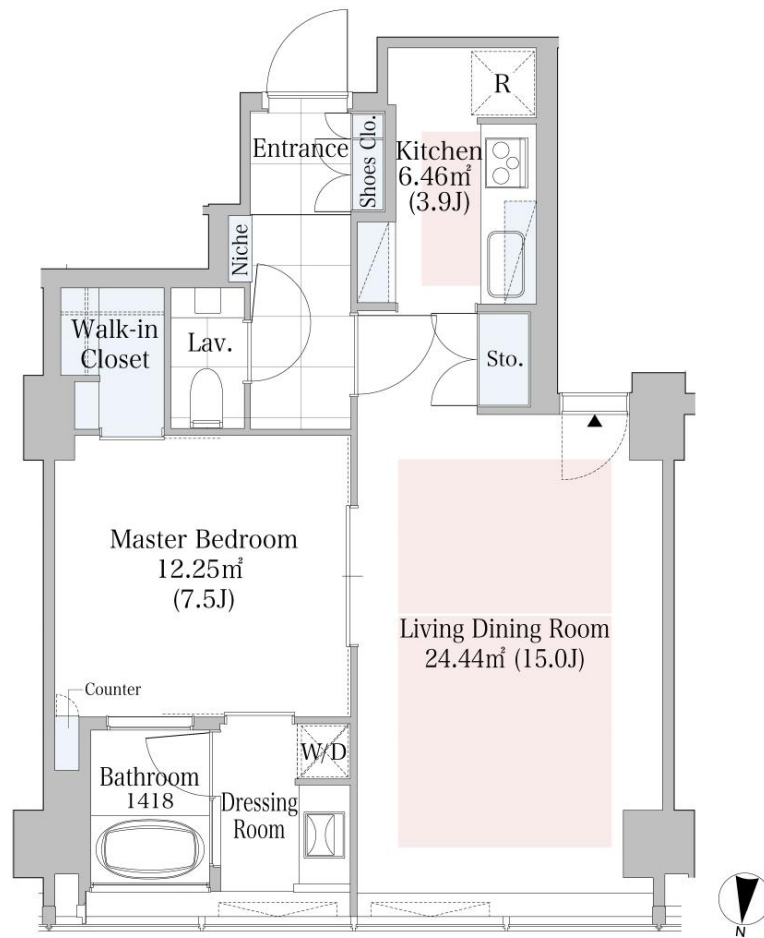
手数料配分

貸主0% / 借主100%
元付0% / 客付100%

ラ・トゥール渋谷 1603号室 (16F)

情報更新日：2024/5/7 次回更新予定日：随時

間取り(タイプ)	1LDK(C1)	専有面積	63.12㎡ (19坪)
賃料(管理費含む)	573,000円	共益費	無し
敷金・礼金	2ヶ月・無し	更新料	-
契約形態(年)	定期借家契約(3年)	空き状況	空室予定(退去予定：2024年6月)
備考	<ul style="list-style-type: none"> ■地上25階建高層賃貸 ■「渋谷」駅徒歩6分、「表参道」駅徒歩10分 ■24時間コンシェルジュサービス ■人の目と機械による24時間セキュリティ <p>※SOHO物件を除き、居住専用となります</p>		
設備一覧	<p>※一部ご視聴いただけないチャンネルがある場合がございます。詳細はお問い合わせください。 ※駐車場等の付帯設備の空室状況・ご利用料金はお問い合わせください。</p> <ul style="list-style-type: none"> コンシェルジュ 多目的ルーム プレイルーム ペット相談可 トランクルーム 駐車場 バイク置き場 駐輪場 制震構造 24時間有人管理 床暖房 BS放送視聴可 CS放送(スカパー)視聴可 インターネット光回線常時無料接続 ※当社契約プロバイダー インターネット光回線相談可 ※お客様の個人契約になります 災害用備蓄品 		
竣工年月	2010年9月		
構造・規模	鉄骨造、鉄骨鉄筋コンクリート造、鉄筋コンクリート造、地上25階、地下3階		
住所	東京都渋谷区東一丁目2番20号		
最寄駅	<p>東京メトロ半蔵門線・副都心線・銀座線、東急東横線・田園都市線「渋谷」駅徒歩6分 JR「渋谷」駅徒歩8分 東京メトロ銀座線・千代田線・半蔵門線「表参道」駅徒歩10分(B1出入口/6:00~22:00)、徒歩11分(B3出入口)</p>		



- ※1 賃貸保証委託契約：要(当社指定保証会社)
保証料：1年目 賃料の30%~、2年目以降 8,000円/年~
保証会社により料金が異なりますので詳しくはお問合せください。
- ※2 先着順となりますので予めご了承下さい
- ※3 住宅総合保険への加入が必要です
- ※4 解約時、敷金償却1ヶ月
- ※5 1年未満で解約の場合は違約金1ヶ月
- ※6 図面と現状が異なる場合、現状を優先させていただきます。

MODERN STANDARD

tel: **0120-803-902**

fax : 03-4531-8282

mail : info@m-standard.co.jp

取引形態

媒介

手数料配分

貸主0% / 借主100%
元付0% / 客付100%

株式会社Modern Standard

〒106-6290 東京都港区六本木3-2-1 住友不動産六本木グランドタワー40F

東京都知事(3)第91130号

賃貸（居住用マンション）	賃料 68 万円	交通 有楽町線 ゆりかもめ / 豊洲駅/徒歩 5分 豊洲駅/徒歩 4分	名称 パークホームズ豊洲ザレジデンス 2103
---------------------	-------------------------------	---	--

三井不動産レジデンシャル旧分譲
 希少な大きさ 面積135平米
 コンシェルジュ 24時間有人管理



2世帯住宅



ペット可!



オートロック



宅配BOX



特記事項等

昭和大学江東豊洲病院	徒歩1分
豊洲西小学校	徒歩1分
ローソン江東豊洲五丁目店	徒歩1分
ららぽーと豊洲	徒歩7分
イオン東雲	徒歩9分
スーパービバホーム豊洲店	徒歩9分
豊洲五丁目公園	徒歩2分

社内管理項目			
物件番号	1234769	物件種目	貸家
所在地	東京都江東区豊洲5丁目6番29号		
管理費等	管理費	20,000円	共益費 円
	その他月額		
賃貸条件	敷金	1ヶ月	礼金 1ヶ月
	保証金		解約引
	家賃保証	加入要	
	その他一時金		
	賃貸借区分	普通賃貸借	契約期間 2年
	更新料	1ヶ月	契約満了日
	家財保険加入	要 / 年	損害保険
	保険期間	2年毎	
	保険会社	Aライフ	
	初回保証委託料	保証人有50%	保証人なし60%
	年間保証委託料	円	
建物	間取り	4LDK	
	築年月	平成29年3月	
	建物構造	RC造 22階建て	
	地上階	22階	地下階 階
	所在階	21階	
	バルコニー	向き	㎡
	総戸数	693戸	
	使用部分面積	内法 135.00㎡(40.83坪)	
	設備・条件		
	駐車場有無	有	駐車場月額 29,000円
引渡	現況	居住中	
	引渡時期	相談	
備考	6月中旬		

MODERN STANDARD

tel: **0120-803-902**

fax: 03-4531-8282

mail: info@m-standard.co.jp

株式会社Modern Standard

〒106-6290 東京都港区六本木3-2-1 住友不動産六本木グランドタワー40F

東京都知事(3)第91130号

取引形態

媒介

手数料配分

貸主0% / 借主100%
元付0% / 客付100%