

貸マンション

春日駅

文京GARDEN THE WEST(ブンキョウ ガーデン ザ ウエスト)

間取り
1LDK

専有面積
40.00㎡

築年月
2018年09月



チェックポイント！

主要採光面：西向き、事務所使用可、二人入居可、常時ゴミ出し可能、分譲タイプ、角部屋、24時間換気システム、B・T別、オートバス、追焚機能、浴室暖房、浴室乾燥機、トイレ温水洗浄便座、洗面所、洗面台、シャワー付洗面化粧台、洗面所独立、ガスコンロ付、2口コンロ、システムキッチン、グリル、浄水器、収納スペース、クローゼット、シューズボックス、人感センサー付照明、ダウンライト、室内洗濯機置場、都市ガス、複層ガラス、フローリング、全居室フローリング、床暖房、エアコン、光ファイバー、ダブルロックドア、オートロック、モニタ付オートロック、モニタ付インターホン、ディンプルキー、防犯カメラ、非接触型ICカードキー、火災警報器（報知機）、バルコニー、エレベーター。



物件種目	貸マンション
最寄駅	春日
間取タイプ	1LDK
賃貸条件	賃料 200,000円
	礼金 1ヶ月 敷金 1ヶ月 保証金 なし

物件所在地	東京都文京区小石川1丁目4		
交通	都営三田線 春日 徒歩1分		
建物	建物名	文京GARDEN THE WEST(ブンキョウ ガーデン ザ ウエスト)	
	構造・規模	RC 13階建 地下1階/2階部分	
	使用部分積	40.00㎡	
	間取内訳		
築年月	2018年09月	契約期間	2年
管理費等	なし		
駐車場			
現況	空家	入居可能時期	即時
設備	B・T別、オートバス、追焚機能、浴室暖房、浴室乾燥機、トイレ温水洗浄便座、洗面所、洗面台、シャワー付洗面化粧台、洗面所独立、ガスコンロ付、2口コンロ、システムキッチン、グリル、浄水器、収納スペース、クローゼット、シューズボックス、人感センサー付照明、ダウンライト、室内洗濯機置場、都市...		
保険等	要		
備考	更新料：新賃料1ヶ月 利用駅1：東京メトロ南北線 後楽園 徒歩2分 利用駅2：都営大江戸線 春日 徒歩2分		

MODERN STANDARD

株式会社Modern Standard

tel: **0120-803-902**

〒106-6290 東京都港区六本木3-2-1 住友不動産六本木グランドタワー40F

fax : 03-4531-8282

mail : info@m-standard.co.jp

東京都知事 (3) 第91130号

取引形態

媒介

手数料配分

貸主0% / 借主100%
元付0% / 客付100%

賃貸 マンション

ザ・パークハウス晴海タワーズ クロノレジデンス

1703号

賃料

220,000 円 共益費込み

敷金 1ヶ月 礼金 1ヶ月

間取り



都営大江戸線 勝どき駅 徒歩11分

都営大江戸線 月島駅 徒歩13分

中央区アドレスにして、敷地南側に広大な運河が広がる開放感に満ちた住環境

募集条件

- 法人契約 可■ 不可□
- 外国籍 可■ 不可□
- 留学生 可■ 不可□

契約条件

- 契約期間 / 一般借家
- 保証会社 / 必須
- 当社指定火災保険/ 加入
- 鍵費用 / 別途
- 室内消毒 /11,000 円(税込)

所在地

所在地：東京都中央区晴海2丁目3-30

物件概要

- 構造：RC・鉄骨造 49階建/地下2階
- 築年月 2013年10月 ●総戸数 883戸
- 専有面積(壁芯)：45.65㎡ (13.8坪)
- バルコニー面積：8.31㎡ (2.51坪)
- 間取り：1LDK
- 現状：4月26日退居 ●案内：弊社鍵取り

設備

- オートロック、宅配ボックス、防犯カメラ
- TVカメラ付インターフォン
- 駐輪場・バイク置き場・駐車場(要空き確認)
- 各フロアゴミ置き場、バルコニー



MODERN STANDARD

株式会社Modern Standard

tel :

0120-803-902

〒106-6290 東京都港区六本木3-2-1 住友不動産六本木グランドタワー40F

fax : 03-4531-8282

mail : info@m-standard.co.jp

東京都知事 (3) 第91130号

取引形態

媒介

手数料配分

貸主0% / 借主100%
元付0% / 客付100%

物件名

パークシティ武蔵小山 ザ タワー

交通

東急目黒線「武蔵小山」駅 徒歩1分

賃料

240,000円



賃貸条件	管理費	5,000円		
	敷金	1ヶ月	礼金	1ヶ月
	仲介手数料	1.1ヶ月		
	賃貸借契約	普通借家	契約期間	2年
	保険	有 住宅総合保険17,000円 2年		
	更新料	新賃料の1ヶ月	鍵交換	交換不可
	その他費用	室内消毒料: 17,600円 災害救急セット (簡易消火剤付 (: 17,600円 24時間安心サポート (2年プラン)) : 16,500円		
	保証会社	エポスカード 初回保証料: 賃料 (管理費含む) の50% 月次保証料1,000円		
	所在	東京都品川区小山3丁目15-2		
	建物	間取り	1LDK	専有面積
向き		北東	築年月	2019年12月
構造		鉄筋コンクリート41階建/4階部分		
現況		空家		
入居予定日		即時		
駐車場		空き無し		
設備条件	オートロック、宅配ボックス、システムキッチン、温水洗浄便座、浴室乾燥機、床暖房、ペット相談、24時間換気システム、トランクルーム、ディスポーザー、コンシェルジュサービス、エアコン2台、ネット使用料不要、分譲賃貸			
備考	<p>■契約時必要書類 入居者→住民票(入居者全員)・収入証明書</p> <p>※ペット (去勢・避妊手術必要) 飼育時、敷金1ヶ月追加</p> <p>※室内禁煙 (バルコニー含む)</p> <p>※退居時ハウスクリーニング代 (目安50,000円) 負担有り</p> <p>※退居時エアコンクリーニング代 (2台分合計 目安42,000円) 負担有り</p> <p>※居室照明器具、室内物干しは機能保証無し</p> <p>※駐輪場使用料 (月額一台600円) は、所有者経由で組合に支払い 空き要確認</p> <p>※掲載写真は、2021年の写真です</p>			

セールスポイント

東急目黒線「武蔵小山」駅 徒歩1分！
商業施設も隣接、快適な新生活を過ごすことができます。

共用部分も気品がある心安らく空間です。
ペット飼育相談可 (小型のみ 1匹)
エアコン2台・温水洗浄便座等、室内の設備も充実しています。
玄関横には、トランクルームもあって収納豊富です。
インターネット使用料無料！

ハザードマップ確認はこちらから→
または、Google等で
「ハザードマップポータルサイト」で検索下さい



ライフインフォメーション

ニチキッズむさしこやま保育園…約50m(徒歩1分)、武蔵小山駅ビル 東急ストア…約30m(徒歩1分)、パークシティ武蔵小山ザモール…約30m(徒歩1分)、ローソン 武蔵小山駅前店…約30m(徒歩1分)、トモズ パークシティ武蔵小山ザモール店…約50m(徒歩1分)

※図面と現況が異なる場合は、現況優先となります。

MODERN STANDARD tel: 0120-803-902

株式会社Modern Standard

〒106-6290 東京都港区六本木3-2-1 住友不動産六本木グランドタワー40F

fax : 03-4531-8282

mail : info@m-standard.co.jp

東京都知事 (3) 第91130号

取引形態

媒介

手数料配分

貸主0% / 借主100%
元付0% / 客付100%

大崎ウエストシティタワ ーズE棟

1516号室

山手線 大崎 徒歩 3分



◆おすすめポイント◆

2階以上	駅近	連帯保証人不要+ 保証会社利用が必要	エアコン	バストイレ別
追い焚き	浴室乾燥機	洗浄便座	バルコニー	床暖房



間取り	1LDK
賃料	245,000円
管理費	10,000円
礼金敷金	礼金1ヶ月・敷金1ヶ月

所在	東京都品川区大崎2丁目9-1		
間取詳細	LDK(10.3畳) 洋(5.8畳)		
構造・階建	RC15階/15階建(地下0階)		
専有面積	46.74㎡	建物種別	マンション
築年月	2009年9月	開口向き	南西
入居時期	未定	更新料	1ヶ月
損保	要2.2万円2年	連帯保証人	不要+保証会社利用が必要
契約期間	普通賃貸(2年)		
保証会社	加入要(エボスカード/初回保証料:賃料等の60%(最低保証料15000円)月次保証料:賃料等の1.5%)		
駐車場	-		
入居諸条件	ルームシェア不可 高齢者不可 ペット不可 楽器不可 事務所不可 シェアハウス不可		
その他費用	退室料49,500円		
周辺施設			
設備	ガス:都市、ユニットバス、トイレ、エアコン、室内洗濯機置場、ガスコンロ3口設置済、給湯、バストイレ別、追焚、浴室乾燥機、洗面所独立、洗面台、洗浄便座、暖房便座、カウンタキッチン、グリル、バルコニー、床暖房、収納1箇所、シューズボックス、ウォークインクローゼット、TVモニター付ドアホン、オートロック、エレベータ		
備考	解約2ヶ月前予告		

※掲載情報と現状が異なる場合は現状が優先となります。

MODERN STANDARD

tel :

0120-803-902

fax : 03-4531-8282

mail : info@m-standard.co.jp

取引形態

媒介

手数料配分

貸主0% / 借主100%
元付0% / 客付100%

株式会社Modern Standard

〒106-6290 東京都港区六本木3-2-1 住友不動産六本木グランドタワー40F

東京都知事 (3) 第91130号

賃貸マンション

カーサスプレッディッド麻布十番駅前

■所在地 **港区東麻布3-5-11**

■構造 RC造地上6階建 ■築年月 令和2年3月

■間取 1LDK ■用途 住居のみ

■敷金 **1ヶ月分** ■礼金 **1ヶ月分**

■管理費 15,000円 ■更新料 新賃料の1ヶ月分

■契約期間 2年間 ■鍵交換代 22,000円

■解約予告 2ヶ月前

■家財保険 地震保険の有無選択

■短期解約違約金 1年未満の解約は月額賃料及び管理費の2ヶ月分(大手法人は相談可)

■保証人不要システムご利用の場合右記どちらでもご利用可能

■家賃も

■オートロック ■エレベーター ■エアコン ■3ロガスコンロ

■温水洗浄便座 ■浴室乾燥機 ■追い焚き ■床暖房

■モニター付きインターホン ■玄関人感センサーライト

■宅配ボックス ■フレッツ光ネクスト ■CATV(J:COM)

■BS/CS110°アンテナ

■駐輪場 初回登録料550円 月々330円

■ペット条件 小型犬(体高50cm且つ体重10kg以下)か猫のどちらか2頭飼育可。飼育条件:敷金2ヶ月分、礼金1ヶ月分、退去時償却1ヶ月分(原状回復費含まず)

おすす **★駅近物件♪**
★ペット飼育可♪
★東京タワー至近♪



【ライフインフォメーション】

- ・ナチュラルローソン東麻布三丁目店・徒歩2分
- ・麻布十番商店街……………徒歩4分
- ・日進ワールドデリカテッセン……………徒歩5分



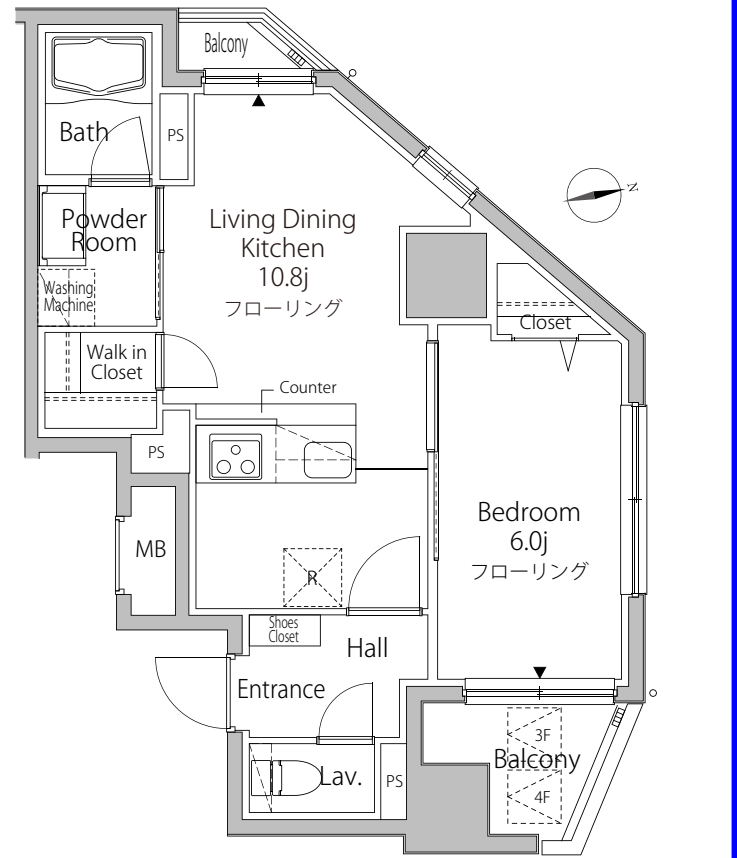
★角部屋・2面採光★

★リビング床暖房あり★

203号室 専有面積 **41.45㎡**

■賃料 **260,000** 円

■管理費 15,000円 ■5/27空き予定



※間取・設備は現況優先

MODERN STANDARD tel: **0120-803-902**

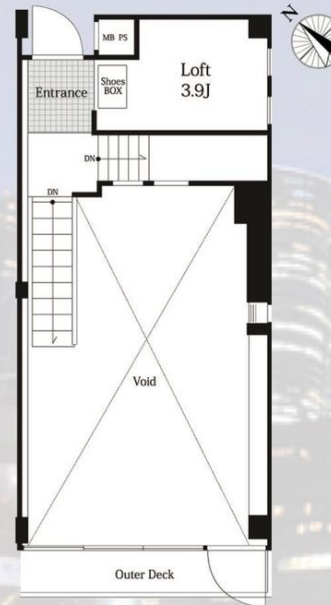
株式会社Modern Standard 〒106-6290 東京都港区六本木3-2-1 住友不動産六本木グランドタワー40F

fax : 03-4531-8282 mail : info@m-standard.co.jp 東京都知事 (3) 第91130号

取引形態 媒介 手数料配分 貸主0% / 借主100% 元付0% / 客付100%

MINAMI AZABU SKIP FLAT 南麻布スキップフラット

都営大江戸線 麻布十番駅 徒歩 5分
東京メトロ南北線 麻布十番駅 徒歩 5分



101
1R+Loft+TR
49.60㎡

賃料 255,000円
共益費 10,000円
合計 265,000円
※SOHO 利用相談可
[敷金1ヶ月増]

募集条件

- 敷金・礼金 敷金1ヶ月・礼金0ヶ月
- 共益費 10,000円/月
- 契約期間・更新 普通賃貸借2年・更新料は新賃料1ヶ月
- 保証会社 保証会社利用必須 [50%~]
- 鍵交換 必須 交換費用入居者負担 [33,000円税込]
- その他 必須 火災保険加入入居者負担・1年未満の解約違約有

物件概要

- 所在地 東京都港区南麻布 1-5-8
- 構造 鉄骨造地上5階・地下1階建
- 築年月 2003年5月

建物設備

- オートロック
- エレベーター
- 宅配ロッカー
- 防犯カメラ
- 室内ゴミ置き場
- BS・CSアンテナ
- J:COM [CATV・インターネット 320MB まで無料]
- フレッツ光

室内設備

- フローリング
- エアコン
- 追い炊き機能付バス
- 3ログリル付システムキッチン
- シャワートイレ
- ロフト
- トランクルーム地下1階約4帖



MODERN STANDARD tel: **0120-803-902**

株式会社Modern Standard

〒106-6290 東京都港区六本木3-2-1 住友不動産六本木グランドタワー40F

fax : 03-4531-8282
mail : info@m-standard.co.jp

東京都知事 (3) 第91130号

取引形態

媒介

手数料配分

貸主0% / 借主100%
元付0% / 客付100%

物件番号:2010120317

種別:MANSSION

Brillia ist Tower 勝どき

東京都中央区勝どき1-3-1

交通

都営大江戸線 勝どき駅 徒歩3分

有楽町線 月島駅 徒歩10分
日比谷線 築地駅 徒歩12分

3駅以上利用可

3沿線以上利用可



※18階の同じ間取タイプを撮影。仕様が異なることがあります。

間取(帖) 洋:12 K:3.1

STUDIO+WIC 月額賃料 **190,000円**

管理費	別 12,000円	
敷金	賃料の2ヶ月	
礼金	賃料の1ヶ月	
定借期限	2年間	
物件概要	専有面積	42.52㎡(12.86坪)
	バルコニー	6.67㎡
	竣工年月	2011年01月
構造規模 (総戸数)	鉄筋コンクリート造	45階建 地下2階 (536戸)
	所在階	15階部分
駐車場	有 1台 35,200円(税込) 敷金:1ヶ月 礼金:無	
条件	事務所不可 / 住居兼事務所不可 / ペット不可	
トランクルーム	無	
テレビ 共聴設備	CATV:無 / BS:有 / CS:有	
入居可能日	予定:2024年05月15日	
耐震構造	免震 / 新耐震基準適合	
取引態様	媒介	

免震構造のワマンション!勝どき駅徒歩3分、六本木・新宿へのアクセスが便利、銀座・築地方面もバス利用可能で、日常生活圏に!インターネット基本使用料無料 (WiFiルーターは各自)、レンタルサイクル無料!

共用部	エレベーター・オートロック・防犯カメラ・スカイラウンジ・宅配BOX・スポーツジム・フロントサービス・コンシェルジュ・フロア毎ゴミ置場・ラウンジ(40F)・フィットネスルーム(30F)・コンシェルジュサービス 9:00-21:00(曜日により変動あり)レンタルサイクル40台・中央区認定こども園・セブンスイルボン等、充実の共用設備。
専有部	ガスコンロ・グリル付き・コンロ3口・給湯・浄水器・ディスポーザ・全面フローリング・ウォークインクローゼット・シューズインクローゼット・ピクチャーレール・全室エアコン・床暖房・24時間換気システム・オートバス・追焚・浴室乾燥機・バス・トイレ別・洗浄機能付便座・洗面所独立・室内洗濯機置場・モニタ付インタホン・ダブルロックキー・インターネット・インターネット基本使用料無料(手続き不要)※WiFiルーターはご用意下さい。免震構造。レンタルサイクル無料(1台目のみ)
金員備考	■鍵交換費用有:16,500円(税込) ■保証会社利用に際する費用は賃借人負担 ■借家人賠償保険加入費用は賃借人負担(加入後に鍵引渡しとなります)

★契約時には、仲介手数料として賃料の1.1ヶ月分相当額のお支払いのご承諾をお願い致します。
★当物件の入居者には借家人賠償保険に加入していただきます。
★携帯電話の受信状況は、実際にご使用される携帯電話で室内から通話確認をお願い致します。
★賃貸借契約が終了した場合、賃借人または居住者の使用状況や清掃状況にかかわらず、室内清掃(カーペット、壁、天井、建具及び設備機器を含む)費用を賃借人にご負担いただきます。

※ホームページより最新の空室情報、図面等が確認できます。
※募集パンフレットをはじめとする全ての広告媒体上の住戸図面について、図面と現況に差異が生じている場合は、一切実物の現況を優先することと致します。
※物件に家具・小物等は含まれません。
※本書記載の金額のうち消費税額となるものについては、支払時点で適用される税率により算出された金額でお支払い頂きますので、本書記載の金額と、実際にお支払い頂く金額とが異なる場合があることを予めご了承ください。

物件番号:2010120458

種別:MANSSION

Brillia ist Tower 勝どき

東京都中央区勝どき1-3-1

交通

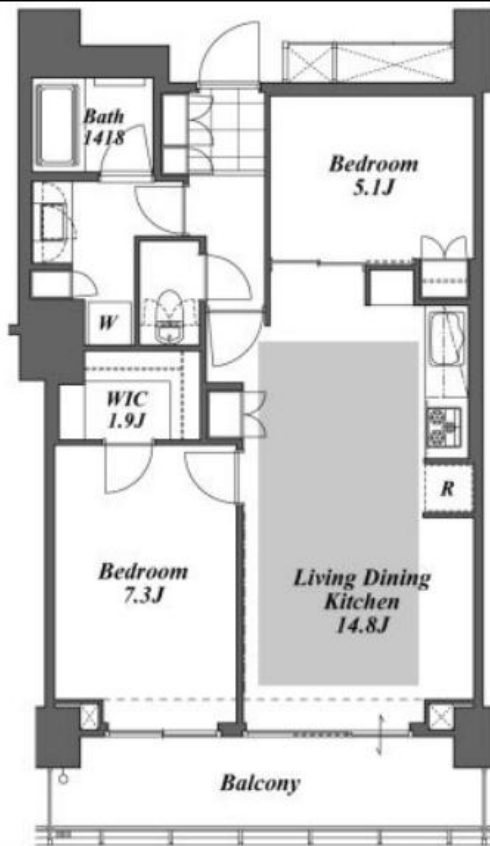
都営大江戸線 勝どき駅 徒歩3分

有楽町線 月島駅 徒歩10分

日比谷線 築地駅 徒歩12分

3駅以上利用可

3沿線以上利用可



※24階の同じ間取タイプを撮影。仕様が異なることがあります。

間取(帖) 洋:7.3 洋:5.1 LDK:14.8

2LDK+WIC 月額賃料 271,000円

管理費	別 15,000円
敷金	賃料の2ヶ月
礼金	賃料の1ヶ月
定借期限	2年間
物件概要	専有面積 63.63㎡(19.24坪) バルコニー 10.7㎡
竣工年月	2011年01月
構造規模(総戸数)	鉄筋コンクリート造 45階建 地下2階 (536戸)
所在階	21階部分
駐車場	有 1台 35,200円(税込) 敷金:1ヶ月 礼金:無
条件	事務所不可 / 住居兼事務所不可 / ペット不可
トランクルーム	無
テレビ共聴設備	CATV:無 / BS:有 / CS:有
入居可能日	予定:2024年05月15日
耐震構造	免震 / 新耐震基準適合
取引態様	媒介

免震構造のワマンション!勝どき駅徒歩3分、六本木・新宿へのアクセスが便利、銀座・築地方面もバス利用可能で、日常生活圏に!インターネット基本使用料無料(WIFIルーターは各自)、レンタルサイクル無料!

共用部	エレベーター・オートロック・防犯カメラ・スカイラウンジ・宅配BOX・スポーツジム・フロントサービス・コンシェルジュ・フロア毎ゴミ置場・敷地内ゴミ置場・ラウンジ(40F)・フィットネスクラス(30F)・コンシェルジュサービス9:00-21:00(曜日により変動あり)レンタルサイクル40台・中央区認定こども園・セブンイレブン等、充実の共用設備。
専有部	ガスコンロ・グリル付き・コンロ3口・給湯・浄水器・ディスポーザ・全面フローリング・クローゼット・ウォークインクローゼット・ピクチャーレール・全室エアコン・床暖房・24時間換気システム・オートバス・追焚・浴室乾燥機・バス・トイレ別・洗浄機能付便座・洗面所独立・室内洗濯機置場・モニター付インタホン・ダブルロックキー・インターネット・インターネット基本使用料無料(手続き不要)※WiFiルーターはご用意下さい。免震構造。レンタルサイクル無料(1台目のみ)
金員備考	■鍵交換費用有:16,500円(税込) ■保証会社利用に際する費用は賃借人負担 ■借家人賠償保険加入費用は賃借人負担(加入後に鍵引渡しとなります)

- ★契約時には、仲介手数料として賃料の1.1ヶ月分相当額のお支払いのご承諾をお願い致します。
- ★当物件の入居者には借家人賠償保険に加入していただきます。
- ★携帯電話の受信状況は、実際にご使用される携帯電話で室内から通話確認をお願い致します。
- ★賃貸借契約が終了した場合、賃借人または居住者の使用状況や清掃状況にかかわらず、室内清掃(カーペット、壁、天井、建具及び設備機器を含む)費用を賃借人にご負担いただきます。

※ホームページより最新の空室情報、図面等が確認できます。
 ※募集パンフレットをはじめとする全ての広告媒体上の住戸図面について、図面と現況に差異が生じている場合は、一切実物の現況を優先することと致します。
 ※物件に家具・小物等は含まれません。
 ※本書記載の金額のうち消費税と異なるものについては、支払時点で適用される税率により算出された金額でお支払い頂きますので、本書記載の金額と、実際にお支払い頂く金額とが異なる場合があることを予めご了承ください。

物件番号:2010120359

種別:MANSSION

Brillia ist Tower 勝どき

東京都中央区勝どき1-3-1

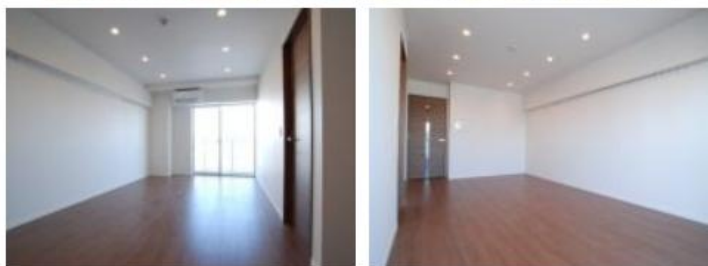
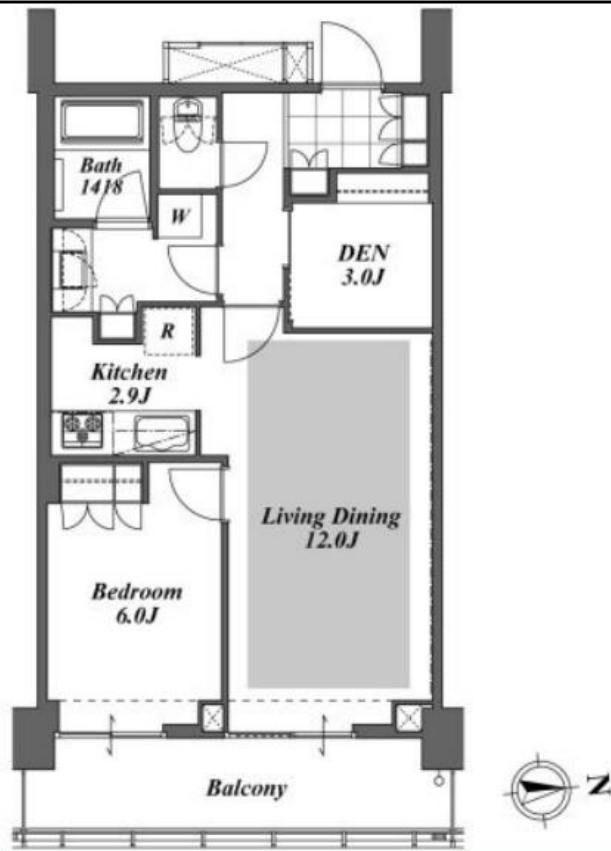
交通

都営大江戸線 勝どき駅 徒歩3分

有楽町線 月島駅 徒歩10分
日比谷線 築地駅 徒歩12分

3駅以上利用可

3沿線以上利用可



1LDK+DEN 月額賃料 **247,000円**

管理費	別 15,000円	
敷金	賃料の2ヶ月	
礼金	賃料の1ヶ月	
定借期限	2年間	
物件概要	専有面積	55.04㎡(16.64坪)
	バルコニー	10.45㎡
	竣工年月	2011年01月
	構造規模 (総戸数) 所在階	鉄筋コンクリート造 45階建 地下2階 (536戸) 21階部分
駐車場	有 1台 35,200円(税込) 敷金:1ヶ月 礼金:無	
条件	事務所不可 / 住居兼事務所不可 / ペット不可	
トランクルーム	無	
テレビ 共聴設備	CATV:無 / BS:有 / CS:有	
入居可能日	予定:2024年04月26日	
耐震構造	免震 / 新耐震基準適合	
取引態様	媒介	

間取(帖) 洋:6 LD:12 K:2.9 S:3

免震構造のタワマンション!勝どき駅徒歩3分、六本木・新宿へのアクセスが便利、銀座・築地方面もバス利用可能で、日常生活圏に!インターネット基本使用料無料(WIFIルーターは各自)、レンタルサイクル無料!

- ★契約時には、仲介手数料として賃料の1.1ヶ月分相当額のお支払いのご承諾をお願い致します。
- ★当物件の入居者には借家人賠償保険に加入していただきます。
- ★携帯電話の受信状況は、実際にご使用される携帯電話で室内から通話確認をお願い致します。
- ★賃貸借契約が終了した場合、賃借人または居住者の使用状況や清掃状況にかかわらず、室内清掃(カーペット、壁、天井、建具及び設備機器を含む)費用を賃借人にご負担いただきます。

共用部	エレベーター・オートロック・防犯カメラ・スカイラウンジ・宅配BOX・スポーツジム・フロントサービス・コンシェルジュ・フロア毎ゴミ置場・ラウンジ(40F)・フィットネスルーム(30F)・コンシェルジュサービス 9:00-21:00(曜日により変動あり)レンタルサイクル40台・中央区認定こども園・セブンスイルボン等、充実の共用設備。
専有部	ガスコンロ・グリル付き・コンロ3口・給湯・浄水器・ディスポーザ・全面フローリング・クローゼット・ピクチャーレール・全室エアコン・床暖房・24時間換気システム・オートバス・追焚・浴室乾燥機・バス・トイレ別・洗浄機能付便座・洗面所独立・室内洗濯機置場・モニター付インタホン・ダブルロックキー・インターネット・インターネット基本使用料無料(手続き不要)※WIFIルーターはご用意下さい。免震構造。レンタルサイクル無料(1台目のみ)
金員備考	■鍵交換費用有:16,500円(税込) ■保証会社利用に際する費用は賃借人負担 ■借家人賠償保険加入費用は賃借人負担(加入後に鍵引渡しとなります)

※ホームページより最新の空室情報、図面等が確認できます。
※募集パンフレットをはじめとする全ての広告媒体上の住戸図面について、図面と現況に差異が生じている場合は、一切実物の現況を優先することと致します。
※物件に家具・小物等は含まれません。
※本書記載の金額のうち消費税と異なるものについては、支払時点で適用される税率により算出された金額でお支払い頂きますので、本書記載の金額と、実際にお支払い頂く金額とが異なる場合があることを予めご了承ください。

物件番号:2010120246

種別:MANSSION

Brillia ist Tower 勝どき

東京都中央区勝どき1-3-1

交通

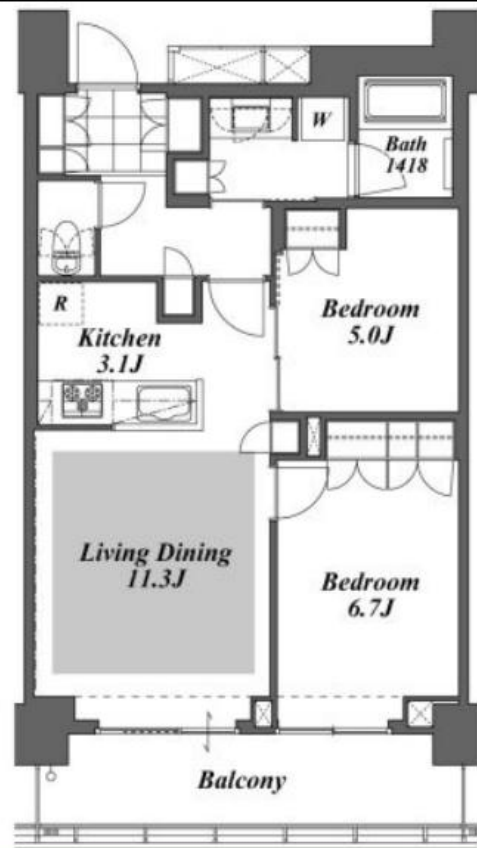
都営大江戸線 勝どき駅 徒歩3分

有楽町線 月島駅 徒歩10分

日比谷線 築地駅 徒歩12分

3駅以上利用可

3沿線以上利用可



※22階の同じ間取タイプを撮影。仕様が異なることがあります。

間取(帖) 洋:6.7 洋:5 LD:11.3 K:3.1

2LDK 月額賃料 **268,000円**

管理費	別 15,000円	
敷金	賃料の2ヶ月	
礼金	賃料の1ヶ月	
定借期限	2年間	
物件概要	専有面積	62.18㎡(18.8坪)
	バルコニー	10.45㎡
	竣工年月	2011年01月
構造規模 (総戸数)	所在階	鉄筋コンクリート造 45階建 地下2階 (536戸) 23階部分
	駐車場	有 1台 35,200円(税込) 敷金:1ヶ月 礼金:無
条件	事務所不可 / 住居兼事務所不可 / ペット不可	
トランクルーム	無	
テレビ 共聴設備	CATV:無 / BS:有 / CS:有	
入居可能日	要相談	
耐震構造	免震 / 新耐震基準適合	
取引態様	媒介	

免震構造のワマンション!勝どき駅徒歩3分、六本木・新宿へのアクセスが便利、銀座・築地方面もバス利用可能で、日常生活圏に!インターネット基本使用料無料 (WiFiルーターは各自)、レンタルサイクル無料!

共用部	エレベーター・オートロック・防犯カメラ・スカイラウンジ・宅配BOX・スポーツジム・フロントサービス・コンシェルジュ・フロア毎ゴミ置場・ラウンジ(40F)・フィットネスルーム(30F)・コンシェルジュサービス 9:00-21:00(曜日により変動あり)レンタルサイクル40台・中央区認定こども園・セブンイレブン等、充実の共用設備。
専有部	ガスコンロ・グリル付き・コンロ3口・給湯・浄水器・ディスポーザ・全面フローリング・クローゼット・ピクチャーレール・全室エアコン・床暖房・24時間換気システム・オートバス・追焚・浴室乾燥機・バス・トイレ別・洗浄機能付便座・洗面所独立・室内洗濯機置場・モニター付インタホン・ダブルロックキー・インターネット・インターネット基本使用料無料(手続き不要)※WiFiルーターはご用意下さい。免震構造。レンタルサイクル無料(1台目のみ)
金員備考	■鍵交換費用有:16,500円(税込) ■保証会社利用に際する費用は賃借人負担 ■借家人賠償保険加入費用は賃借人負担(加入後に鍵引渡しとなります)

- ★契約時には、仲介手数料として賃料の1.1ヶ月分相当額のお支払いのご承諾をお願い致します。
- ★当物件の入居者には借家人賠償保険に加入していただきます。
- ★携帯電話の受信状況は、実際にご使用される携帯電話で室内から通話確認をお願い致します。
- ★賃貸借契約が終了した場合、賃借人または居住者の使用状況や清掃状況にかかわらず、室内清掃(カーペット、壁、天井、建具及び設備機器を含む)費用を賃借人にご負担いただきます。

※ホームページより最新の空室情報、図面等が確認できます。
 ※募集パンフレットをはじめとする全ての広告媒体上の住戸図面について、図面と現況に差異が生じている場合は、一切実物の現況を優先することと致します。
 ※物件に家具・小物等は含まれません。
 ※本書記載の金額のうち消費税控除となるものについては、支払時点で適用される税率により算出された金額でお支払い頂きますので、本書記載の金額と、実際にお支払い頂く金額とが異なる場合があることを予めご了承ください。

物件番号:2010120549 種別:MANSSION
Brillia ist Tower 勝どき
 東京都中央区勝どき1-3-1

交通 **都営大江戸線 勝どき駅 徒歩3分**
 有楽町線 月島駅 徒歩10分
 日比谷線 築地駅 徒歩12分

3駅以上利用可
 3沿線以上利用可



※37階の同じ間取タイプを撮影。仕様が異なることがあります。

間取(帖) **洋:7.4 洋:6.1 LD:11.9 K:3**

2LDK+WIC 月額賃料 309,000円	
管理費 敷金 礼金	別 15,000円 賃料の2ヶ月 賃料の1ヶ月
定借期限	2年間
物件概要	専有面積 69.57㎡(21.04坪) バルコニー 17.31㎡
竣工年月	2011年01月
構造規模 (総戸数) 所在階	鉄筋コンクリート造 45階建 地下2階 (536戸) 38階部分
駐車場	有 1台 35,200円(税込) 敷金:1ヶ月 礼金:無
条件	事務所不可 / 住居兼事務所不可 / ペット不可
トランクルーム	無
テレビ 共聴設備	CATV:無 / BS:有 / CS:有
入居可能日	予定:2024年05月15日
耐震構造	免震 / 新耐震基準適合
取引態様	媒介

免震構造の7-MANSSION!勝どき駅徒歩3分、六本木・新宿へのアクセスが便利、銀座・築地方面もバス利用可能で、日常生活圏に!インターネット基本使用料無料(WIFIルーターは各自)、レンタルサイクル無料!

共用部	エレベーター・オートロック・防犯カメラ・スカイラウンジ・宅配BOX・スポーツジム・フロントサービス・コンシェルジュ・フロア毎ゴミ置場・ラウンジ(40F)・フィットネスルーム(30F)・コンシェルジュサービス 9:00-21:00(曜日により変動あり)レンタルサイクル40台・中央区認定こども園・セブンスイルボン等、充実の共用設備。
専有部	ガスコンロ・グリル付き・コンロ3口・給湯・浄水器・ディスポーザ・全面フローリング・クローゼット・ウォークインクローゼット・ピクチャーレール・全室エアコン・床暖房・24時間換気システム・オートバス・追焚・浴室乾燥機・バス・トイレ別・洗浄機能付便座・洗面所独立・室内洗濯機置場・モニター付インタホン・ダブルロックキー・インターネット・インターネット基本使用料無料(手続き不要)※WiFiルーターはご用意下さい。免震構造。レンタルサイクル無料(1台目のみ)
金員備考	■鍵交換費用有:16,500円(税込) ■保証会社利用に際する費用は賃借人負担 ■借家人賠償保険加入費用は賃借人負担(加入後に鍵引渡しとなります)

★契約時には、仲介手数料として賃料の1.1ヶ月分相当額のお支払いのご承諾をお願い致します。
 ★当物件の入居者には借家人賠償保険に加入していただきます。
 ★携帯電話の受信状況は、実際にご使用される携帯電話で室内から通話確認をお願い致します。
 ★賃貸借契約が終了した場合、賃借人または居住者の使用状況や清掃状況にかかわらず、室内清掃(カーペット、壁、天井、建具及び設備機器を含む)費用を賃借人にご負担いただきます。

※ホームページより最新の空室情報、図面等が確認できます。
 ※募集パンフレットをはじめとする全ての広告媒体上の住戸図面について、図面と現況に差異が生じている場合は、一切実物の現況を優先することと致します。
 ※物件に家具・小物等は含まれません。
 ※本書記載の金額のうち消費税控除となるものについては、支払時点で適用される税率により算出された金額でお支払い頂きますので、本書記載の金額と、実際にお支払い頂く金額とが異なる場合があることを予めご了承ください。

物件番号:2010120214

種別:MANSSION

Brillia ist Tower 勝どき

東京都中央区勝どき1-3-1

交通

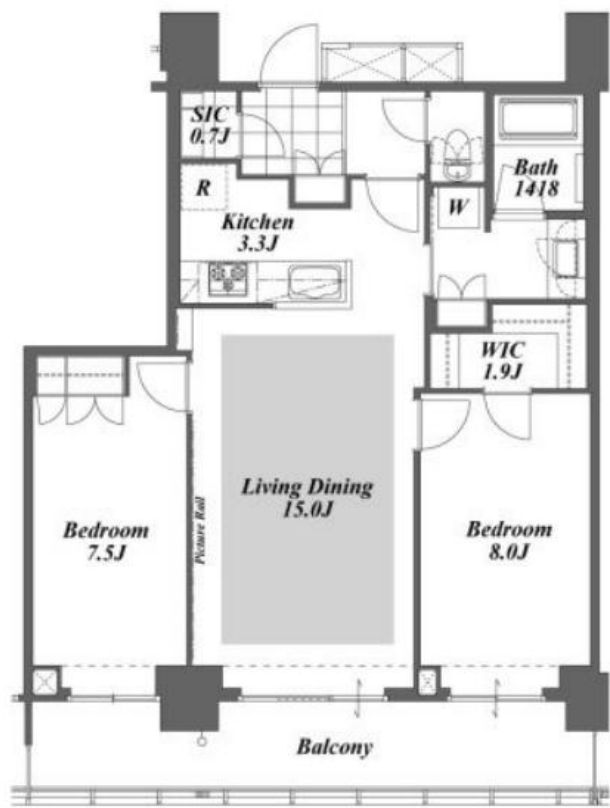
都営大江戸線 勝どき駅 徒歩3分

有楽町線 月島駅 徒歩10分

日比谷線 築地駅 徒歩12分

3駅以上利用可

3沿線以上利用可



※37階の同じ間取タイプを撮影。仕様が異なることがあります。

間取 (帖) 洋:8 洋:7.5 LD:15 K:3.3

2LDK+WIC 月額賃料 **320,000円**

管理費	別 18,000円	
敷金	賃料の2ヶ月	
礼金	賃料の1ヶ月	
定借期限	2年間	
物件概要	専有面積	74.38㎡(22.49坪)
	バルコニー	14.6㎡
	竣工年月	2011年01月
構造規模 (総戸数)	鉄筋コンクリート造	45階建 地下2階 (536戸)
	所在階	32階部分
駐車場	有 1台 35,200円(税込) 敷金:1ヶ月 礼金:無	
条件	事務所不可 / 住居兼事務所不可 / ペット不可	
トランクルーム	無	
テレビ 共聴設備	CATV:無 / BS:有 / CS:有	
入居可能日	予定:2024年05月15日	
耐震構造	免震 / 新耐震基準適合	
取引態様	媒介	

免震構造の7-マンション!勝どき駅徒歩3分、六本木・新宿へのアクセスが便利、銀座・築地方面もバス利用可能で、日常生活圏に!インターネット基本使用料無料 (WiFiルーターは各自)、レンタルサイクル無料!

共用部	エレベーター・オートロック・防犯カメラ・スカイラウンジ・宅配BOX・スポーツジム・フロントサービス・コンシェルジュ・フロア毎ゴミ置場・敷地内ゴミ置場・ラウンジ(40F)・フィットネスルーム(30F)・コンシェルジュサービス9:00-21:00(曜日により変動あり)レンタルサイクル40台・中央区認定こども園・セブンイレブン等、充実の共用設備。
専有部	カウンターキッチン・ガスコンロ・グリル付き・コンロ3口・給湯・浄水器・ディスプレイ・全面フローリング・クローゼット・ウォークインクローゼット・シューズインクローゼット・シューズクローゼット・ビクチャーレール・全室エアコン・床暖房・24時間換気システム・オートバス・追焚・浴室乾燥機・バス・トイレ別・洗浄機能付便座・洗面所独立・室内洗濯機置場・モニター付インタホン・ダブルロックキー・インターネット・ネット使用料不要・インターネット基本使用料無料(手続き不要)※WiFiルーターはご用意下さい。免震構造。レンタルサイクル無料(1台目のみ)
金員備考	■鍵交換費用有:16,500円(税込) ■保証会社利用に際する費用は借借人負担 ■借家人賠償保険加入費用は借借人負担(加入後に鍵引渡しとなります)

- ★契約時には、仲介手数料として賃料の1.1ヶ月分相当額のお支払いのご承諾をお願い致します。
- ★当物件の入居者には借家人賠償保険に加入していただきます。
- ★携帯電話の受信状況は、実際にご使用される携帯電話で室内から通話確認をお願い致します。
- ★賃貸借契約が終了した場合、賃借人または居住者の使用状況や清掃状況にかかわらず、室内清掃(カーペット、壁、天井、建具及び設備機器を含む)費用を賃借人にご負担いただきます。

※ホームページより最新の空室情報、図面等が確認できます。
 ※募集パンフレットをはじめとする全ての広告媒体上の住戸図面について、図面と現況に差異が生じている場合は、一切実物の現況を優先することと致します。
 ※物件に家具・小物等は含まれません。
 ※本書記載の金額のうち消費税控除となるものについては、支払時点で適用される税率により算出された金額でお支払い頂きますので、本書記載の金額と、実際にお支払い頂く金額とが異なる場合があることを予めご了承ください。

物件番号:2010120164

種別:MANSSION

Brillia ist Tower 勝どき

東京都中央区勝どき1-3-1

交通

都営大江戸線 勝どき駅 徒歩3分

有楽町線 月島駅 徒歩10分
日比谷線 築地駅 徒歩12分

3駅以上利用可

3沿線以上利用可



※28階の同じ間取タイプを撮影。仕様が異なることがあります。

間取(帖) 洋:7.5 洋:7.3 LDK:21

2LDK+WIC 月額賃料 **397,000円**

管理費	別 18,000円	
敷金	賃料の2ヶ月	
礼金	賃料の1ヶ月	
定借期限	2年間	
物件概要	専有面積	84.82㎡(25.65坪)
	バルコニー	10.16㎡
	竣工年月	2011年01月
構造規模 (総戸数)	鉄筋コンクリート造	
	45階建 地下2階 (536戸)	
所在階	32階部分	
駐車場	有 1台 35,200円(税込) 敷金:1ヶ月 礼金:無	
条件	事務所不可 / 住居兼事務所不可 / ペット不可	
トランクルーム	無	
テレビ 共聴設備	CATV:無 / BS:有 / CS:有	
入居可能日	予定:2024年05月11日	
耐震構造	免震 / 新耐震基準適合	
取引態様	媒介	

免震構造の7-MANSSION! 勝どき駅徒歩3分、六本木・新宿へのアクセスが便利、銀座・築地方面もバス利用可能で、日常生活圏に! インターネット基本使用料無料 (WiFiルーターは各自)、レンタルサイクル無料!

共用部	エレベーター・オートロック・防犯カメラ・スカイラウンジ・宅配BOX・スポーツジム・フロントサービス・コンシェルジュ・フロア毎ゴミ置場・敷地内ゴミ置場・ラウンジ(40F)・フィットネスルーム(30F)・コンシェルジュサービス9:00-21:00(曜日により変動あり)レンタルサイクル40台・中央区認定こども園・セブンイレブン等、充実の共用設備。
専有部	ガスコンロ・グリル付き・コンロ3口・給湯・浄水器・ディスポーザ・全面フローリング・クローゼット・ウォークインクローゼット・ピクチャーレール・全室エアコン・床暖房・24時間換気システム・オートバス・追焚・浴室乾燥機・バス・トイレ別・洗浄機能付便座・洗面所独立・室内洗濯機置場・モニター付インタホン・ダブルロックキー・インターネット・ネット使用料不要・2面バルコニー・2面採光・インターネット基本使用料無料(手続き不要)※WiFiルーターはご用意下さい。免震構造。レンタルサイクル無料(1台目のみ)
金員備考	■鍵交換費用有:16,500円(税込) ■保証会社利用に際する費用は賃借人負担 ■借家人賠償保険加入費用は賃借人負担(加入後に鍵引渡しとなります)

- ★契約時には、仲介手数料として賃料の1.1ヶ月分相当額のお支払いのご承諾をお願い致します。
- ★当物件の入居者には借家人賠償保険に加入していただきます。
- ★携帯電話の受信状況は、実際にご使用される携帯電話で室内から通話確認をお願い致します。
- ★賃貸借契約が終了した場合、賃借人または居住者の使用状況や清掃状況にかかわらず、室内清掃(カーペット、壁、天井、建具及び設備機器を含む)費用を賃借人にご負担いただきます。

※ホームページより最新の空室情報、図面等が確認できます。
※募集パンフレットをはじめとする全ての広告媒体上の住戸図面について、図面と現況に差異が生じている場合は、一切実物の現況を優先することと致します。
※物件に家具・小物等は含まれません。
※本書記載の金額のうち消費税控除となるものについては、支払時点で適用される税率により算出された金額でお支払い頂きますので、本書記載の金額と、実際にお支払い頂く金額とが異なる場合があることを予めご了承ください。

物件番号:2010120228

種別:MANSSION

Brillia ist Tower 勝どき

東京都中央区勝どき1-3-1

交通

都営大江戸線 勝どき駅 徒歩3分

有楽町線 月島駅 徒歩10分

日比谷線 築地駅 徒歩12分

3駅以上利用可

3沿線以上利用可



※42階の同じ間取タイプを撮影。仕様が異なることがあります。

間取(帖) 洋:9.3 洋:6 LD:17.6 K:3.3

2LDK+WIC 月額賃料 377,000円

管理費	別 18,000円	
敷金	賃料の2ヶ月	
礼金	賃料の1ヶ月	
定借期限	2年間	
物件概要	専有面積	82.58㎡(24.98坪)
	バルコニー	9.69㎡
	竣工年月	2011年01月
構造規模 (総戸数)	鉄筋コンクリート造	45階建 地下2階 (536戸)
	所在階	41階部分
駐車場	有 1台 35,200円(税込) 敷金:1ヶ月 礼金:無	
条件	事務所不可 / 住居兼事務所不可 / ペット不可	
トランクルーム	無	
テレビ 共聴設備	CATV:無 / BS:有 / CS:有	
入居可能日	予定:2024年05月09日	
耐震構造	免震 / 新耐震基準適合	
取引態様	媒介	

免震構造のワマンション!勝どき駅徒歩3分、六本木・新宿へのアクセスが便利、銀座・築地方面もバス利用可能で、日常生活圏に!インターネット基本使用料無料(WIFIルーターは各自)、レンタルサイクル無料!

共用部	エレベーター・オートロック・防犯カメラ・スカイラウンジ・宅配BOX・スポーツジム・フロントサービス・コンシェルジュ・フロア毎ゴミ置場・ラウンジ(40F)・フィットネスルーム(30F)・コンシェルジュサービス 9:00-21:00(曜日により変動あり)レンタルサイクル40台・中央区認定こども園・セブンスイルボン等、充実の共用設備。
専有部	ガスコンロ・グリル付き・コンロ3口・給湯・浄水器・ディスポーザ・食洗機・全面フローリング・クローゼット・ウォークインクローゼット・ピクチャーレール・全室エアコン・床暖房・24時間換気システム・オートバス・追焚・浴室乾燥機・バス・トイレ別・洗浄機能付便座・洗面所独立・室内洗濯機置場・モニター付インタホン・ダブルロックキー・インターネット・インターネット基本使用料無料(手続き不要)※WIFIルーターはご用意下さい。免震構造。レンタルサイクル無料(1台目のみ)
金員備考	■鍵交換費用有:16,500円(税込) ■保証会社利用に際する費用は賃借人負担 ■借家人賠償保険加入費用は賃借人負担(加入後に鍵引渡しとなります)

- ★契約時には、仲介手数料として賃料の1.1ヶ月分相当額のお支払いのご承諾をお願い致します。
- ★当物件の入居者には借家人賠償保険に加入していただきます。
- ★携帯電話の受信状況は、実際にご使用される携帯電話で室内から通話確認をお願い致します。
- ★賃貸借契約が終了した場合、賃借人または居住者の使用状況や清掃状況にかかわらず、室内清掃(カーペット、壁、天井、建具及び設備機器を含む)費用を賃借人にご負担いただきます。

※ホームページより最新の空室情報、図面等が確認できます。
 ※募集パンフレットをはじめとする全ての広告媒体上の住戸図面について、図面と現況に差異が生じている場合は、一切実物の現況を優先することと致します。
 ※物件に家具・小物等は含まれません。
 ※本書記載の金額のうち消費税と異なるものについては、支払時点で適用される税率により算出された金額でお支払い頂きますので、本書記載の金額と、実際にお支払い頂く金額とが異なる場合があることを予めご了承ください。

※掲載の徒歩分数は、建物の出入口を基点とし駅出入口およびバス停を着点とした概算距離を基に、80mを1分として算出(端数切り上げ)したものです。
 ※間取り表記のN(納戸)やS(サービスルーム)は、居室以外の空間を表しています。
 詳細については(https://www.mitsui-chintai.co.jp/service/annotation/layout.html)をご確認ください。

■建物外観■



賃貸マンション

物件紹介HP

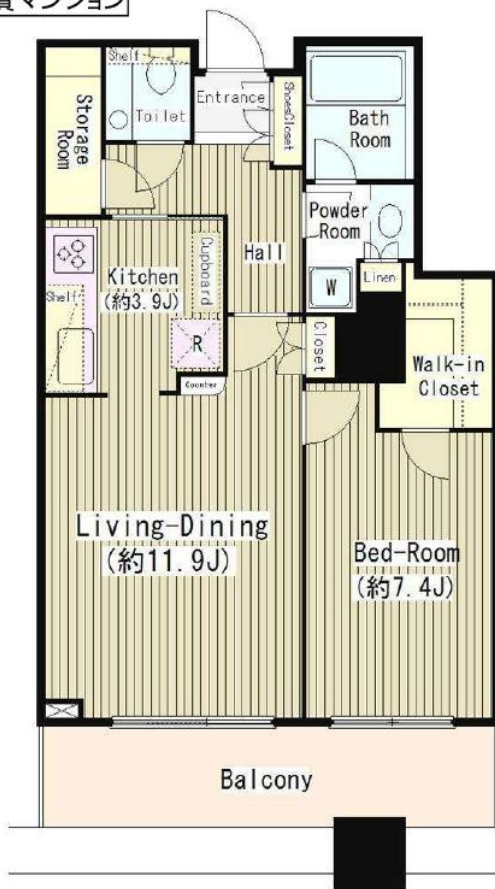


引越補助有り

■現地案内図■



※図面と現況に相違がある場合は現況優先と致します。



物件名称	白金タワー 1210号室		
間取り	1LDKS+W		
賃貸条件	賃料	295,000 円/月	
	管理費/共益費	15,000円/月	
	敷金	1ヶ月	礼金 1ヶ月

物所在	東京都港区白金一丁目17番1号		
交通	東京メトロ南北線『白金高輪』	駅 徒歩	1分
	バス乗車	分	徒歩 分
	東京メトロ日比谷線『広尾』	駅 徒歩	20分
	バス乗車	分	徒歩 分

建物	構造・規模	鉄筋コンクリート造 地上42階 地下3階建	賃貸戸数	
	専有面積	59.12 m ² (17.88 坪)		
	竣工年月	2005年11月		
	入居予定日	7月下旬	案内可能日	6月中旬
	契約期間	2年	更新料	新賃料の1ヶ月分相当額
	駐車場	有	駐車場備考	相談
	駐車場料金			

賃貸保証委託契約	区分	必須 レジデントアシスタンス(株) 他2社
	条件	初回保証委託料(最低20,000円)：月額賃料等の50%、2年目以降：9,600円/年

保険	借家人賠償責任保険を付帯した火災保険にご加入いただけます
----	------------------------------

管理会社	三井不動産レジデンシャルサービス株式会社 白金事業所
------	----------------------------

その他費用	入居時における玄関錠交換代：22,000円(税込) 口座振替事務手数料：110円(税込)/月 退去時における通常清掃費用：78,038円(税込)
-------	--

設備	床暖房 エアコン 浴室乾燥機 給湯追い焚き BS CS CATV コンロ グリル オートロック 宅配ロッカー
----	---

備考	ピアノ相談可 フロント
	管理：常駐
	■駐輪場は管理組合と直接契約 ■駐車場空き確認はTEL：03-3440-5601現地へ確認要 ■電子契約不可

めやす賃料	322,292円/月
-------	------------

めやす賃料とは賃料、共益費・管理費、敷引金、礼金、更新料を含み、賃料等の改定が無いものと仮定して4年間貸借した場合(定期借家の場合は、契約期間)の1ヶ月あたりの金額です。
 ※敷引金は、敷金の償却、保証金の償却など、預かった金銭から必ず差し引くものをいいます。
 ※めやす賃料は、消費者に適切な情報を提供する為の表示であり、事業者に一時金を推奨しているものではありません。
 ※めやす賃料は、実際の総支払額と異なる場合があります。詳しくは、不動産会社にご確認ください。
 ※お申し込み後、審査の結果お断りする場合がございます。

MODERN STANDARD tel: 0120-803-902

株式会社Modern Standard

〒106-6290 東京都港区六本木3-2-1 住友不動産六本木グランドタワー40F

fax : 03-4531-8282

mail : info@m-standard.co.jp

東京都知事 (3) 第91130号

取引形態

媒介

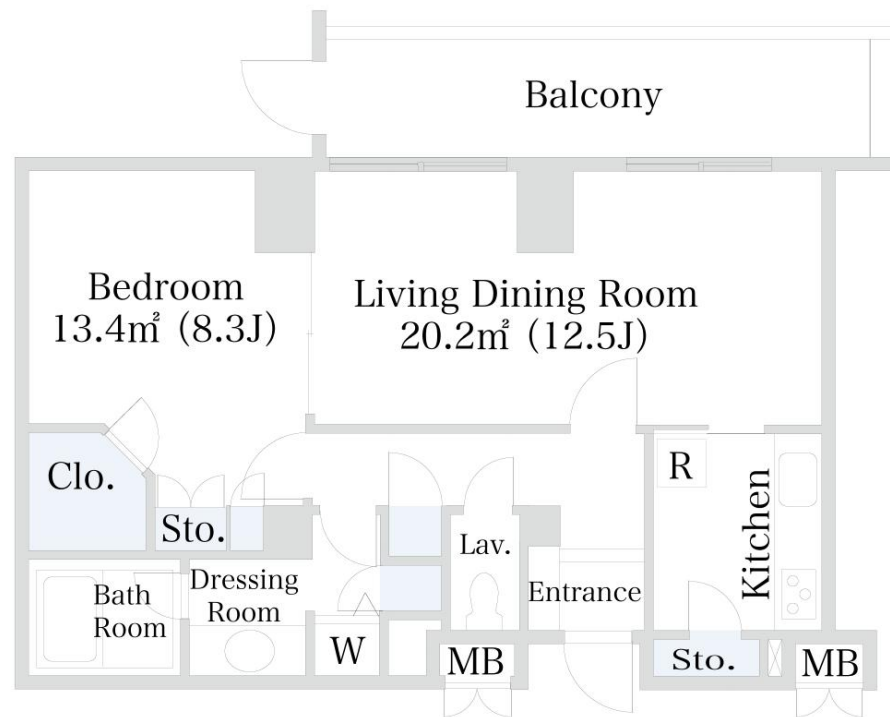
手数料配分

貸主0% / 借主100%
元付0% / 客付100%

千代田ファーストハイツ 1722号室 (17F)

情報更新日：2024/4/24 次回更新予定日：随時

間取り(タイプ)	1LDK(J)	専有面積	61.47㎡ (18.5坪)
賃料(管理費含む)	319,000円	共益費	15,000円
敷金・礼金	2ヶ月・無し	更新料	-
契約形態(年)	定期借家契約(3年)	空き状況	空室予定(退去予定：2024年6月)
備考	■オートロック ■エアコン設置済 ■楽器相談可 ※SOHO物件を除き、居住専用となります		
設備一覧	※一部ご視聴いただけないチャンネルがある場合がございます。詳細はお問い合わせください。 ※駐車場等の付帯設備の空室状況・ご利用料金はお問い合わせください。		
	NG ペット飼育不可 BS放送 視聴可 光 インターネット光回線相談可 ※お客様の個人契約になります		
	宅配ボックス CS放送(パーフェクト一部のみ)視聴可		
	P 駐車場 駐輪場 24h 24時間有人管理		
	インターネット回線利用可 ※お客様の個人契約になります		
竣工年月	1998年11月		
構造・規模	鉄骨鉄筋コンクリート造 地上17階 地下2階建		
住所	東京都千代田区西神田三丁目8番3号		
最寄駅	都営三田線・新宿線、東京メトロ半蔵門線「神保町」駅 徒歩5分 JR中央・総武線「水道橋」駅 徒歩7分		
			



- ※1 賃貸保証委託契約：要(当社指定保証会社)
保証料：1年目 賃料の30%～、2年目以降 8,000円/年～
保証会社により料金が異なりますので詳しくはお問合せください。
- ※2 先着順となりますので予めご了承下さい
- ※3 住宅総合保険への加入が必要です
- ※4 解約時、敷金償却1ヶ月
- ※5 1年未満で解約の場合は違約金1ヶ月
- ※6 図面と現状が異なる場合、現状を優先させていただきます。

MODERN STANDARD tel: 0120-803-902

fax: 03-4531-8282
mail: info@m-standard.co.jp

東京都知事(3)第91130号

株式会社Modern Standard

〒106-6290 東京都港区六本木3-2-1 住友不動産六本木グランドタワー40F

取引形態

媒介

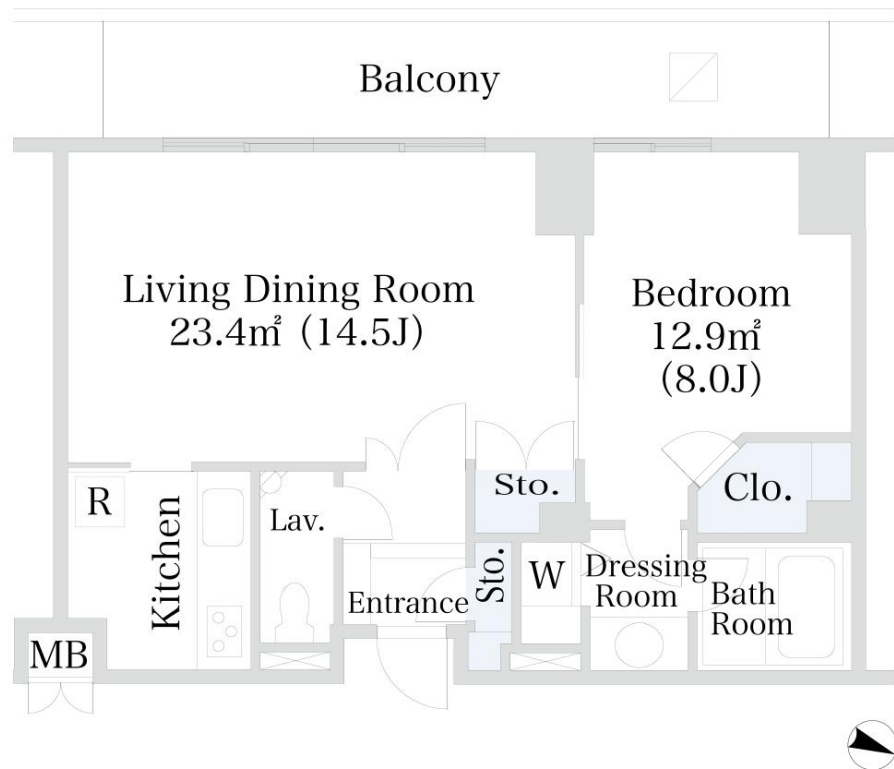
手数料配分

貸主0% / 借主100%
元付0% / 客付100%

千代田ファーストハイツ 1721号室 (17F)

情報更新日: 2024/4/24 次回更新予定日: 随時

間取り(タイプ)	1LDK(G)	専有面積	59.84㎡ (18.1坪)
賃料(管理費含む)	320,000円	共益費	15,000円
敷金・礼金	2ヶ月・無し	更新料	-
契約形態(年)	定期借家契約(3年)	空き状況	入居日相談(原状回復中)
備考	■オートロック ■エアコン設置済 ■楽器相談可 ※SOHO物件を除き、居住専用となります		
設備一覧	※一部ご視聴いただけないチャンネルがある場合がございます。詳細はお問い合わせください。 ※駐車場等の付帯設備の空室状況・ご利用料金はお問い合わせください。		
ペット飼育不可	宅配ボックス	駐車場	駐輪場
BS放送視聴可	CS放送(パーフェクト一部のみ視聴可)	インターネット回線利用可	24時間有人管理
インターネット光回線相談可	※お客様の個人契約になります		
竣工年月	1998年11月		
構造・規模	鉄骨鉄筋コンクリート造 地上17階 地下2階建		
住所	東京都千代田区西神田三丁目8番3号		
最寄駅	都営三田線・新宿線、東京メトロ半蔵門線「神保町」駅 徒歩5分 JR中央・総武線「水道橋」駅 徒歩7分		
			



- ※1 賃貸保証委託契約: 要(当社指定保証会社)
保証料: 1年目 賃料の30%~、2年目以降 8,000円/年~
保証会社により料金が異なりますので詳しくはお問合せください。
- ※2 先着順となりますので予めご了承下さい
- ※3 住宅総合保険への加入が必要です
- ※4 解約時、敷金償却1ヶ月
- ※5 1年未満で解約の場合は違約金1ヶ月
- ※6 図面と現状が異なる場合、現状を優先させていただきます。

MODERN STANDARD

tel :

0120-803-902

fax : 03-4531-8282

mail : info@m-standard.co.jp

株式会社Modern Standard

〒106-6290 東京都港区六本木3-2-1 住友不動産六本木グランドタワー40F

東京都知事(3)第91130号

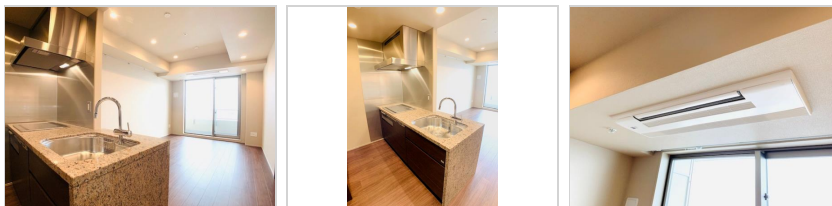
取引形態

媒介

手数料配分

貸主0% / 借主100%
元付0% / 客付100%

- ☆充実の共用施設利用可能!
- ☆豪華エントランス利用可
- ☆分譲Mならではの高仕様



JR山手線「目黒」徒歩2分
 東急目黒線「目黒」徒歩2分
 東京メトロ南北線「目黒」徒歩2分

間取り	1LDK
賃料	355,000円
管理費	15000円
敷金 礼金	礼金 1ヶ月・敷金 1ヶ月

所在	東京都品川区上大崎3丁目1-2		
間取詳細	LD10畳×K2.8畳×洋室6.5畳		
構造・階建	RC造 33階 / 地上40階建、地下3階		
専有面積	49.4㎡	物件種別	マンション
築年月	2017年9月	開口向き	南西
入居時期	2024年5月下旬	更新料	1ヶ月(新賃料)
損保	要	連帯保証人	保証人不要+保証会社必要
契約期間	普通借家2年		
保証会社	(日本レンタル保証株式会社)・当社指定の保証会社利用必須。(初回保証料:賃料等の50%、月額支払手数料:賃料等の1%)		
駐車場			
入居諸条件	ペット不可、高齢者相談、ルームシェア不可		
その他費用	鍵交換費用39,600円(入居時)、退去時ハウスクリーニング92,400円 エアコン内部洗浄 壁付型13,200円/1台 天井カセット形27,500円/1台、T-Support Club会費19,800円(入居時)		
設備	追焚バス、浴室乾燥機、床暖房、室内洗濯機置き場、24H換気システム、バスタイレ別、システムキッチン、TVモニター付インターフォン、ウォークインクローゼット、コンロ2口、エアコンあり、洗面所独立、フローリング、分譲タイプ、敷地内ゴミ置き場、宅配ボックス、エレベーター、オートロック、防犯カメラ、インターネット接続可、BS、CS、CATV		
備考	タバコ不可、ペット不可、民泊禁止、事務所利用不可その他諸条件もご確認ください。		

※お申し込み後、審査の結果お断りさせていただく場合がございます。 ※現況と図面に相違がある場合は、現況優先となります。 ※入居可能日は、変更となる可能性がございます。 有効期限:2024/05/05


MODERN STANDARD tel: 0120-803-902

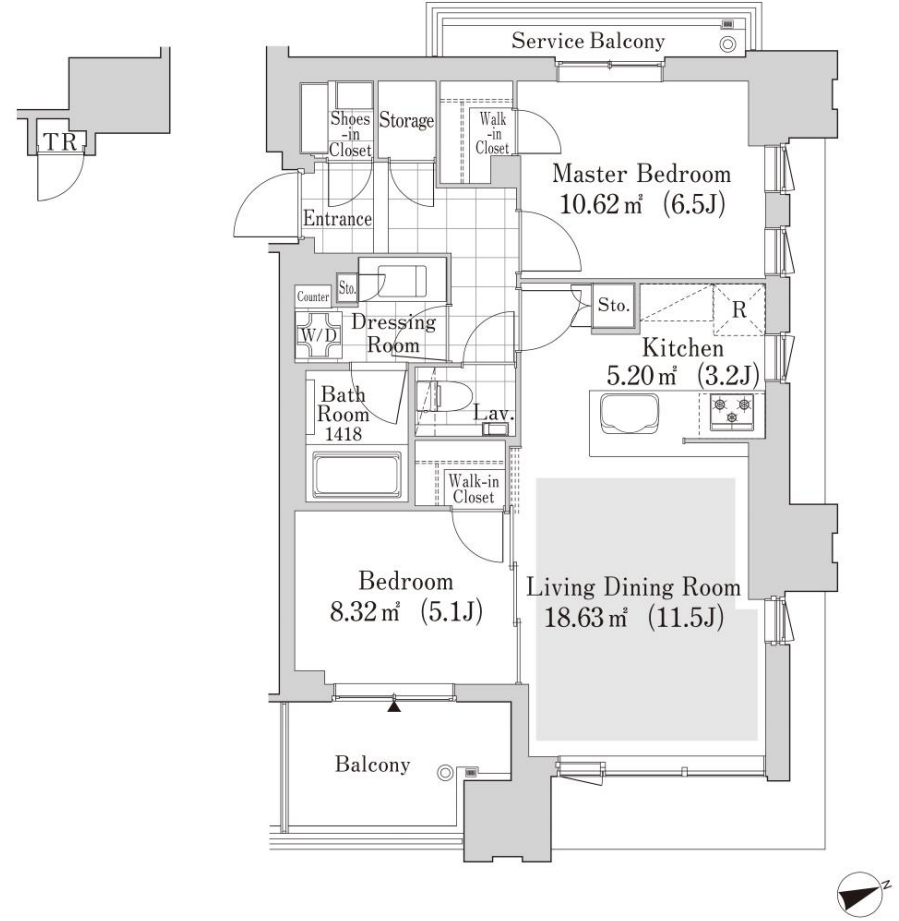
fax : 03-4531-8282
 mail : info@m-standard.co.jp
 東京都知事 (3) 第91130号

取引形態	手数料配分
媒介	貸主0% / 借主100% 元付0% / 客付100%

大崎ガーデンレジデンス 1901号室 (19F)

情報更新日：2024/4/24 次回更新予定日：随時

間取り(タイプ)	2LDK(E-60B)	専有面積	62.42㎡ (18.8坪)
賃料(管理費含む)	378,000円	共益費	無し
敷金・礼金	2ヶ月・無し	更新料	-
契約形態(年)	定期借家契約(3年)	空き状況	空室予定(退去予定：2024年4月)
備考	■大崎駅徒歩8分 ■大規模再開発で形成された広大な緑地広場 ■フロントサービス 8時~21時(タクシー配車/クリーニング取次/備品貸出他) ■2層吹抜けのエントランスホール、ホテルライクな内廊下 ■バスルーム内にミストサウナ装備 ※SOHO物件を除き、居住専用となります		
設備一覧	※この物件は住戸により設備が異なりますので、予めご了承ください。詳細はお問い合わせください。 ※駐車場等の付帯設備の空室状況・ご利用料金はお問い合わせください。		
ペット相談可	宅配ボックス	P 駐車場	バイク置き場
免震構造	24時間有人管理	BS放送 視聴可	CS放送 (ケーブルTV) 視聴可
インターネット回線利用可 ※お客様の個人契約になります	床暖房 (一部住戸のみ)		
竣工年月	2018年8月		
構造・規模	鉄筋コンクリート造、地上23階、地下1階(建築確認申請上は地上22階、地下2階)		
住所	東京都品川区西品川一丁目2番1号		
最寄駅	JR、東京臨海高速鉄道りんかい線「大崎」駅徒歩8分		
			



- ※1 賃貸保証委託契約：要(当社指定保証会社)
保証料：1年目 賃料の30%~、2年目以降 8,000円/年~
保証会社により料金が異なりますので詳しくはお問合せください。
- ※2 先着順となりますので予めご了承ください
- ※3 住宅総合保険への加入が必要です
- ※4 解約時、敷金償却1ヶ月
- ※5 1年未満で解約の場合は違約金1ヶ月
- ※6 図面と現状が異なる場合、現状を優先させていただきます。

MODERN STANDARD tel : 0120-803-902

株式会社Modern Standard

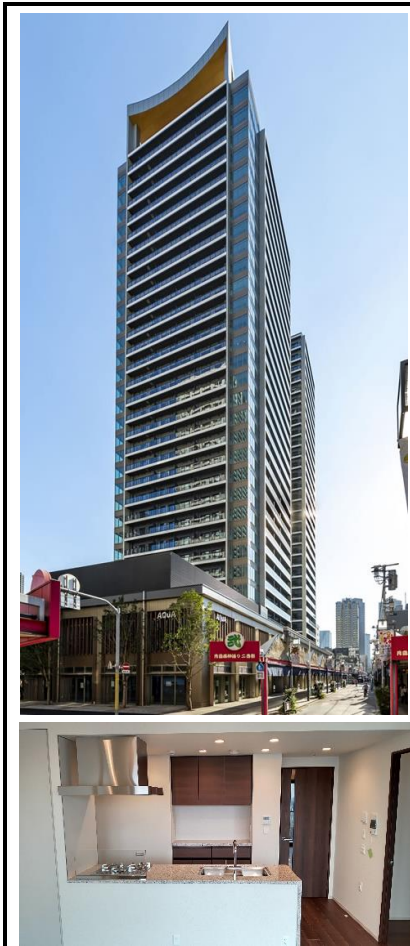
〒106-6290 東京都港区六本木3-2-1 住友不動産六本木グランドタワー40F

fax : 03-4531-8282
mail : info@m-standard.co.jp

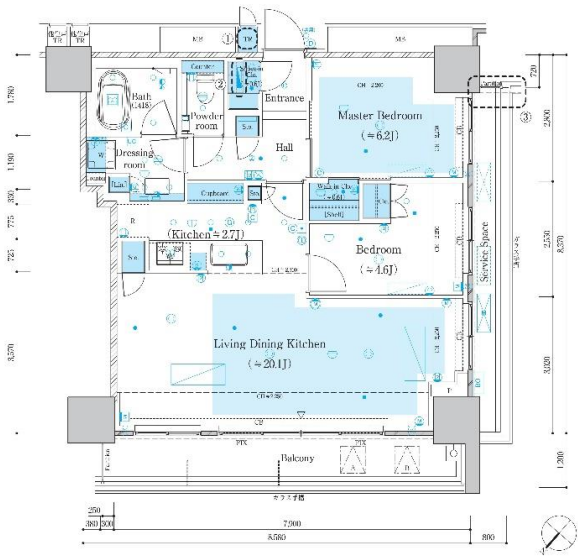
東京都知事 (3) 第91130号

取引形態	手数料配分
媒介	貸主0% / 借主100% 元付0% / 客付100%

賃貸 マンション	月額賃料	395,000 円	交通	東京川口有楽町線/月島駅 徒歩2分 大江戸線/月島駅 徒歩2分	名称	ミッドタワー グランド
						MID TOWER GRAND
						29 階



- ✓ 三井不動産レジデンシャル㈱、丸紅㈱、大成建設㈱による分譲マンション
- ✓ マンション内駐車場 (M/M-F対応、1台分) 確保!
- 幅:2050MM/全長:5300MM/高:2050MM/重:2500KG 以下 使用希望の場合、別料金、月額 38,000 円
- ✓ [共用施設] スカイラウンジ、パーティールーム、フィットネススタジオ、ゴルフレンジ、SPA、スカイデッキ、ゲストルーム、コンシェルジュ(受付)
- ✓ インターネット使用代賃料に込み!(個別契約不要)
- ✓ 29 階部分、2LDK、68.56 m²
- ✓ リビング天井全面にダウンライト設置済み!



所在	(住居表示) 東京都中央区月島1丁目-22-1	
賃貸条件	賃料	395,000 円 共益費 : 賃料に含む
	礼金	1ヶ月分の賃料 :
	敷金	1ヶ月分の賃料 :
	契約形態	普通賃貸借 賃貸借期間 : 2年~
	入居日	即時可 損害保険料 : あり
建物	更新料	新賃料の1ヶ月分 :
	建物構造	RC造32階建 現況 : 空室
	建築年月	2020年10月 :
	専有面積	68.56 m ² :
	間取り	2LDK 方位 : 北西、南西
	電気:一括受電式 ガス:東京ガス 上下水道:東京都水道局	
	【駐車場】有 【バイク置場】有 【駐輪場】有 ※いずれも空き状況要確認	
設備・特徴項目	【特徴】 オートロック TV モニタ付インターホン エレベーター メールボックス 宅配ボックス BS インターネット対応 エアコン(2台@リビング) 床暖房 フローリング 台所 システムキッチン ガス給湯器 ガスコック(3口) 食器洗浄乾燥機 ティスポーター 浄水器 浴室 追焚き可 シャワー 浴室乾燥機 洗面化粧台 洗面所独立 室内洗濯機置場 トイレ温水洗浄便座 浴室トイレ別 ウォークインクローゼット シューズボックス トランクルーム バルコニー	
	【その他費用】 損害保険料(東京海上日動): 25,000 円/2年(概算) 日本セーフティ保証: 賃料の40%(保証人有)、賃料の50%(保証人無)	
	ペット: 不可	喫煙: 不可 事務所: 不可
その他	■ 原則、保証会社(日本セーフティ)の利用必須。 ■ 携帯電話の受信状況は、使用予定端末の動作確認が現地が必要。	

■国土交通省の「原状回復をめぐるトラブルとガイドライン」では、退室時の室内清掃費用は貸主負担を原則としていますが、本物件は清掃費用を借主に負担していただきます。また、喫煙・ペット飼育等借主の通常使用以外による汚れ・臭い等の除去費用等は別途借主負担となります。※清掃は貸主指定業者により行います。■この物件マップは概要紹介図です。間取図は参考図面としてご確認ください。間取図の畳数、形状等が現況と異なる場合は現況優先となることをご了承願います。

MODERN STANDARD

株式会社Modern Standard

tel: **0120-803-902**

〒106-6290 東京都港区六本木3-2-1 住友不動産六本木グランドタワー40F

fax: 03-4531-8282

mail: info@m-standard.co.jp

東京都知事(3)第91130号

取引形態

媒介

手数料配分

貸主0% / 借主100%
元付0% / 客付100%

目黒MARCLレジデンスタワー 1901号室

- ◇ JR山手線 目黒駅 徒歩8分
- ◇ JR山手線 五反田駅 徒歩9分
- ◇ 東急目黒線 不動前駅 徒歩9分

《物件の表示》 所在地：東京都品川区西五反田3丁目4-10

構造：鉄筋コンクリート造 鉄骨造

設備：給湯、エアコン、ガスコンロ

：ウオッシュレット、食洗機、デイスポーター、浄水器

：床暖房、浴室暖房乾燥機、オートバス、モニター付インターホン

竣工日：2022/10/14

《賃貸条件》 賃料：398,000円

管理料：無し

専有面積：69.02㎡(20.87坪)

間取り：2LDK

駐車場：有り 駐輪場：有り バイク置き場：有り

礼金：賃料の1ヶ月分

敷金：賃料の1ヶ月分

契約種別：定期建物賃貸借契約

契約期間：2年

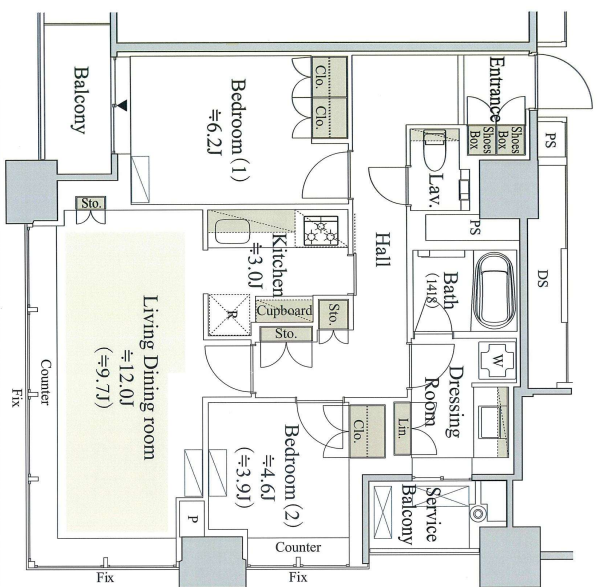
入居時期：即時

更新(再契約)料：新賃料の1ヶ月分

☆原則VIEW家賃保証プラスに加入。■口座振替払い：賃料等月額支払い総額の50% 年間保証料/10,000円

■ペーパー払い：賃料等月額支払い総額の1.25%(毎月)＋初回時賃料等月額支払い総額の10% 年間保証料/10,000円

☆退去時に清掃代金を借主負担とする特約があります。 ☆ペット飼育応相談 小型犬・猫2匹まで。(敷金1ヶ月積み増し)



Copyright(c) 1998-2023 by JR East Residential Service Co., Ltd All rights reserved.
※図面と現況が異なる場合は現況優先とします。 ※当社指定の火災保険に加入のこと。 ※駐車場の空き状況は都度ご確認ください。

MODERN STANDARD

tel: 0120-803-902

fax: 03-4531-8282
mail: info@modernstandard.co.jp

株式会社Modern Standard

〒106-6270 東京都港区六本木3-2-1 住友不動産六本木グランドタワー40F

東京都知事(3) 第91130号

担当部署
媒介

手数料比率
貸主0% / 借主100%
元50% / 香付100%

※掲載の徒歩分数は、建物の出入口を基点とし駅出入口およびバス停を着点とした概算距離を基に、80mを1分として算出(端数切り上げ)したものです。
 ※間取り表記のN(納戸)やS(サービスルーム)は、居室以外の空間を表しています。
 詳細については(https://www.mitsui-chintai.co.jp/service/annotation/layout.html)をご確認ください。

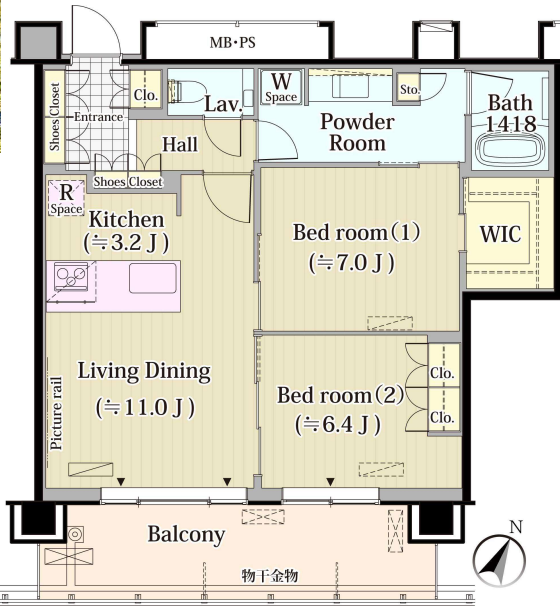


建物外観

- フローリング
- エアコン
- 浴室乾燥機
- 1418
- フルオートバス
- 浴室サイズ1418
- 追い焚き
- バストイレ別
- シャワートイレ
- 独立洗面台
- クネクネカーテン
- クルル
- 防音壁
- 収納ロッカー
- オートロック
- 防犯・防音設備
- 三井のすまいLOOP
- 24h
- 利用可

MERKMAL KEIO SASAZUKA RESIDENCE

高層賃貸マンション 京王線「笹塚」駅

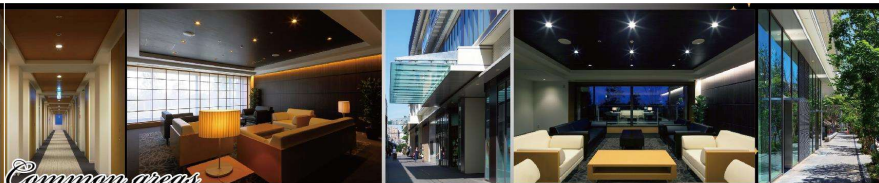


多彩な店舗が快適な日常を実現
 1階から3階はファッションやライフスタイルグッズ、レストラン、カフェなどバラエティ豊かな39店舗の専門店がショッピングや食事を楽しめます。



現地案内図

※図面と現況に相違がある場合は現況優先と致します。



物件名称	メルクマール京王笹塚レジデンス 2007号室		
タイプ	2LDK+WIC		
賃料	421,000 円/月		
管理費/共益費	18,000円/月		
賃料条件	敷金	1ヶ月	礼金 2ヶ月
物件所在	東京都渋谷区笹塚一丁目47番1号		
交通	京王電鉄京王線「笹塚」	駅 徒歩	1分
	バス乗車	分	停 徒歩 分
	駅 徒歩	分	分
	バス乗車	分	停 徒歩 分
建物	構造・規模	SRC(一部RC)造 地上21階 地下2階建	賃貸戸数
	専有面積	69.06 m ² (20.89 坪)	
竣工年月	2015年3月		
入居予定日	7月下旬	案内可能日	6月下旬
契約期間	2年	更新料	新賃料の1ヶ月分相当額
駐車場	無	駐車場備考	
駐車場料金			
賃貸保証委託契約	区分	必須 クレディット・レジデンス・アスタス 他2社	
	条件	初回保証委託料(最低15,000円)：月額賃料等の50%、 2年目以降：10,000円/年	
保険	借家人賠償責任保険を付帯した火災保険にご加入いただけます		
管理会社	株式会社京王設備サービス		
その他費用	入居時における玄関錠交換代：22,000円(税込) 口座振替事務手数料：110円(税込) / 月 退去時における通常清掃費用：91,159円(税込)		
設備	エアコン 浴室乾燥機 給湯追い焚き コンロ グリル オートロック 宅配ロッカー		
備考	管理	常駐	
	保証会社利用必須	■保証会社利用必須■駐車場/バイク:京王不動産笹塚営業センター:0120-85-1311(水曜日休・10-19時) ■ 駐輪場:京王地下駐車場管理事務所:03-3466-4165(8-22時)	

めやす賃料 465,313円/月
 めやす賃料とは賃料、共益費・管理費、敷引金、礼金、更新料を含み、賃料等の改定が無いものと仮定して4年間賃借した場合(定期借家の場合、契約期間)の1ヶ月あたりの金額です。
 ※ 敷引金は、敷金の償却、保証金の償却など、預かった金銭から必ず差し引くものをいいます。
 ※ めやす賃料は、消費者に適切な情報を提供する為の表示であり、事業者に一時金を推奨しているものではありません。
 ※ めやす賃料は、実際の総支払額と異なる場合があります。詳しくは、不動産会社にご確認ください。
 *お申し込み後、審査の結果お断りする場合がございます。

MODERN STANDARD tel: 0120-803-902 fax: 03-4531-8282

株式会社Modern Standard

〒106-6290 東京都港区六本木3-2-1 住友不動産六本木グランドタワー40F

mail: info@m-standard.co.jp

東京都知事 (3) 第91130号

取引形態
媒介

手数料配分
貸主0% / 借主100%
元付0% / 客付100%

貸マンション

永田町駅

ザ・レジデンス平河町 1004

間取り
1LDK

専有面積
75.67㎡

築年月
2014年02月



定期借家

チェックポイント！

専務所使用不可,SOHO使用不可,楽器相談ベットの不可,2面採光,B・T別,オートバス,シャワー,追焚機能,浴室暖房,トイレ,洗面所,洗面台,洗面所独立,3口以上コンロ,IHクッキングヒーター,カウンターキッチンシステムキッチン,食器洗浄乾燥機,浄水器,ディスボーター,収納スペース,全居室収納,クローゼット,ウォークインクローゼット,シューズボックス,シューズ1C,トランクルーム,冷蔵庫,室内洗濯機置場,給湯全居室フローリング,冷房暖房,床暖房,エアコン,エアコン2台以上,ビルトインエアコン,全居室エアコン,ダブルロックドア,オートロック,モニタ付オートロック,ディンプルキー,防犯カメラ,バルコニー,エレベーター,エレベーター2基以上.



物件種目	貸マンション
最寄駅	永田町
間取タイプ	1LDK
賃料条件	賃料 470,000円
	礼金 1ヶ月 敷金 2ヶ月 保証金 なし

物件所在地	東京都千代田区平河町2丁目5-2		
交通	東京メトロ南北線 永田町 徒歩5分		
建物	建物名	ザ・レジデンス平河町 1004	
	構造・規模	RC 16階建/10階部分	
	使用部分積	75.67㎡	
間取内訳			
築年月	2014年02月	契約期間	2034年12月31日
管理費等	なし		
駐車場			
現況	居住中 2024年05月30日退去予定	入居可能時期	相談
設備	B・T別,オートバス,シャワー,追焚機能,浴室暖房,トイレ,洗面所,洗面台,洗面所独立,3口以上コンロ,IHクッキングヒーター,カウンターキッチンシステムキッチン,食器洗浄乾燥機,浄水器,ディスボーター,収納スペース,全居室収納,クローゼット,ウォークインクローゼット,シューズボックス...		
保険等	要 2年16,500円		
備考	鍵交換費用:27,500円 ルームクリーニング費用(エアコン分解含む):193,600円 貸主指定保険要加入:26,000円 賃貸保証:加入要 タ・カーボ 初回保証料、年間保証料有 利用駅1:東京メトロ銀座線 赤坂見附 徒歩9分 利用駅2:東京メトロ有楽町線 永田町 徒歩5分		

MODERN STANDARD

tel: **0120-803-902**

fax: 03-4531-8282

mail: info@m-standard.co.jp

取引形態

媒介

手数料配分

貸主0% / 借主100%
元付0% / 客付100%

株式会社Modern Standard

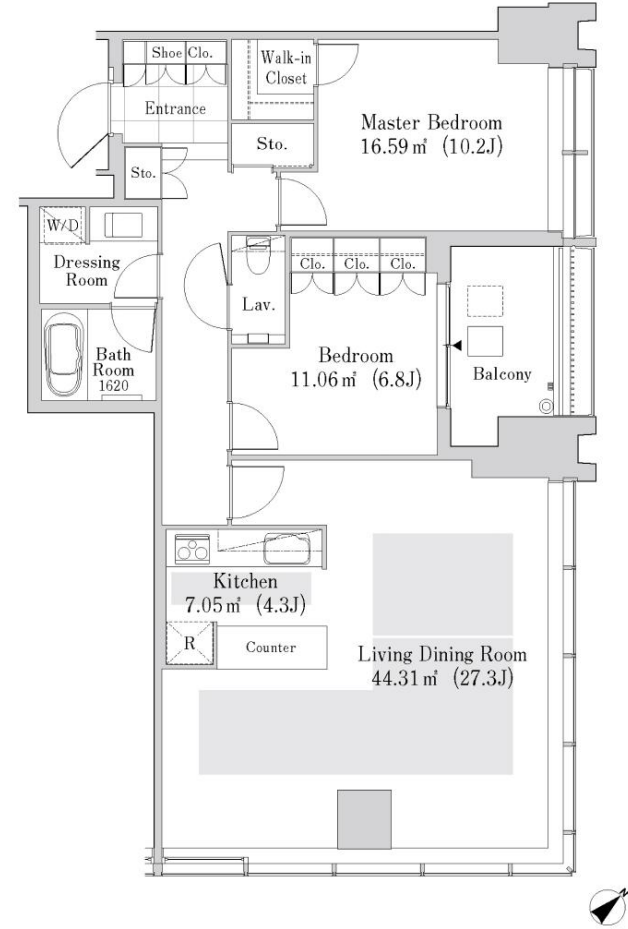
〒106-6290 東京都港区六本木3-2-1 住友不動産六本木グランドタワー40F

東京都知事 (3) 第91130号

ラ・トゥール新宿ガーデン 3711号室 (37F)

情報更新日：2024/4/24 次回更新予定日：随時

間取り(タイプ)	2LDK(R2-110E')	専有面積	107.57㎡ (32.5坪)																				
賃料(管理費含む)	760,000円	共益費	無し																				
敷金・礼金	2ヶ月・無し	更新料	-																				
契約形態(年)	定期借家契約(3年)	空き状況	即入居可 ※諸手続き完了次第																				
備考	<ul style="list-style-type: none"> ■全戸地上100m超の高層タワー ■大規模再開発エリア ■大手町まで直通6駅の好立地 ■□天井高い最上階、解放感あり！ <p>※SOHO物件を除き、居住専用となります</p>																						
設備一覧	<p>※一部ご視聴いただけないチャンネルがある場合がございます。詳細はお問い合わせください。 ※駐車場等の付帯設備の空室状況・ご利用料金はお問い合わせください。</p> <table border="0"> <tr> <td> コンシェルジュ</td> <td> フィットネスルーム</td> <td> キッズルーム</td> <td> ペット相談可</td> <td> トランクルーム</td> </tr> <tr> <td> 駐車場</td> <td> バイク置き場</td> <td> 駐輪場</td> <td> 免震構造</td> <td> 24時間有人管理</td> </tr> <tr> <td> 床暖房</td> <td> BS放送視聴可</td> <td> CS放送(スカパー・ケーブルTV)視聴可</td> <td> CS110°放送視聴可</td> <td> 災害用備蓄品</td> </tr> <tr> <td> インターネット光回線常時無料接続 ※当社契約プロバイダー</td> <td> インターネット光回線相談可 ※お客様の個人契約になります</td> <td></td> <td></td> <td></td> </tr> </table>			コンシェルジュ	フィットネスルーム	キッズルーム	ペット相談可	トランクルーム	駐車場	バイク置き場	駐輪場	免震構造	24時間有人管理	床暖房	BS放送視聴可	CS放送(スカパー・ケーブルTV)視聴可	CS110°放送視聴可	災害用備蓄品	インターネット光回線常時無料接続 ※当社契約プロバイダー	インターネット光回線相談可 ※お客様の個人契約になります			
コンシェルジュ	フィットネスルーム	キッズルーム	ペット相談可	トランクルーム																			
駐車場	バイク置き場	駐輪場	免震構造	24時間有人管理																			
床暖房	BS放送視聴可	CS放送(スカパー・ケーブルTV)視聴可	CS110°放送視聴可	災害用備蓄品																			
インターネット光回線常時無料接続 ※当社契約プロバイダー	インターネット光回線相談可 ※お客様の個人契約になります																						
竣工年月	2016年3月																						
構造・規模	免震構造 地上37階、地下2階 鉄骨造、一部鉄骨鉄筋コンクリート造、一部鉄筋コンクリート造																						
住所	東京都新宿区大久保三丁目8番3号																						
最寄駅	<p>JR山手線「高田馬場」駅 徒歩7分 東京メトロ東西線「高田馬場」駅 徒歩9分 東京メトロ副都心線「西早稲田」駅 徒歩9分</p>																						



- ※1 賃貸保証委託契約：要（当社指定保証会社）
保証料：1年目 賃料の30%～、2年目以降 8,000円/年～
保証会社により料金が異なりますので詳しくはお問合せください。
- ※2 先着順となりますので予めご了承下さい
- ※3 住宅総合保険への加入が必要です
- ※4 解約時、敷金償却1ヶ月
- ※5 1年未満で解約の場合は違約金1ヶ月
- ※6 図面と現状が異なる場合、現状を優先させていただきます。

MODERN STANDARD tel: **0120-803-902**

fax : 03-4531-8282
mail : info@m-standard.co.jp

株式会社Modern Standard

〒106-6290 東京都港区六本木3-2-1 住友不動産六本木グランドタワー40F

東京都知事 (3) 第91130号

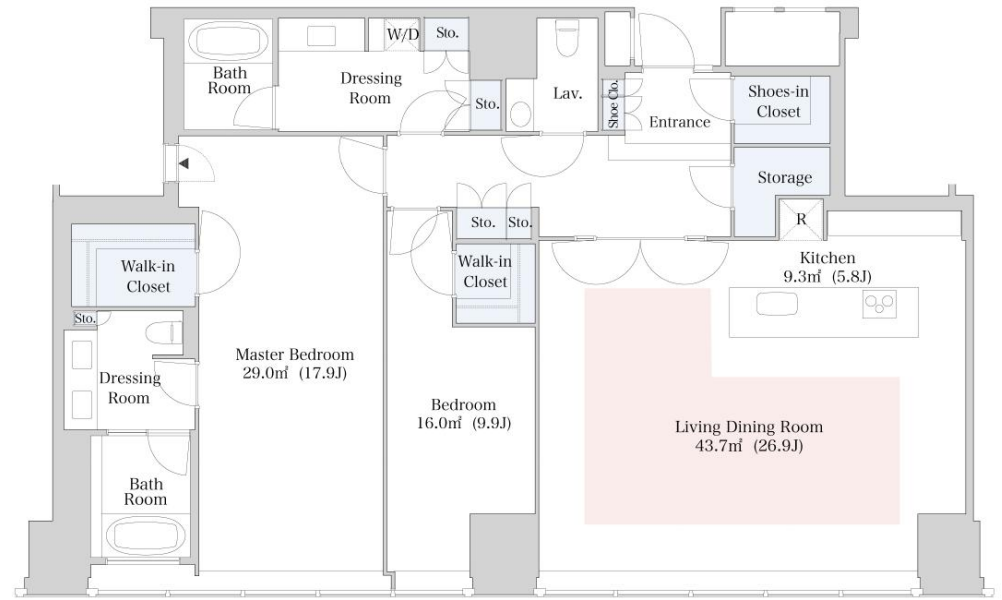
取引形態
媒介

手数料配分
貸主0% / 借主100%
元付0% / 客付100%

セントラルパークタワー ラ・トゥール新宿 4211号室 (42F)

情報更新日：2024/4/24 次回更新予定日：随時

間取り(タイプ)	2LDK(A-160E)	専有面積	155.23㎡ (46.9坪)
賃料(管理費含む)	1,220,000円	共益費	無し
敷金・礼金	2ヶ月・無し	更新料	-
契約形態(年)	定期借家契約(3年)	空き状況	空室予定(退去予定：2024年5月)
備考	■44階建制震タワーレジデンス ■敷地内24時間営業スーパー ※SOHO物件を除き、居住専用となります		
設備一覧	※一部ご視聴いただけないチャンネルがある場合がございます。詳細はお問い合わせください。 ※駐車場等の付帯設備の空き状況・ご利用料金はお問い合わせください。		
 コンシェルジュ	 フィットネスルーム	 キッズルーム	 ペット相談可
 駐車場	 バイク置き場	 駐輪場	 制震構造
 床暖房	 BS放送視聴可	 CS放送(スカパー・ケーブルTV)視聴可	 CS110°放送視聴可
 インターネット光回線常時無料接続 ※当社契約プロバイダー	 インターネット光回線相談可 ※お客様の個人契約になります	 災害用備蓄品	
竣工年月	2010年2月		
構造・規模	鉄骨造、鉄骨鉄筋コンクリート造、鉄筋コンクリート造、地上44階		
住所	東京都新宿区西新宿六丁目15番1		
最寄駅	都営大江戸線「都庁前」駅 徒歩4分(A5出入口)/5:00~22:00、徒歩5分(A4出入口) 東京メトロ丸の内線「西新宿」駅 徒歩7分 JR、京王線、小田急線「新宿」駅 徒歩13分		



- ※1 賃貸保証委託契約：要（当社指定保証会社）
保証料：1年目 賃料の30%～、2年目以降 8,000円/年～
保証会社により料金が異なりますので詳しくはお問合せください。
- ※2 先着順となりますので予めご了承下さい
- ※3 住宅総合保険への加入が必要です
- ※4 解約時、敷金償却1ヶ月
- ※5 1年未満で解約の場合は違約金1ヶ月
- ※6 図面と現状が異なる場合、現状を優先させていただきます。

MODERN STANDARD

tel :

0120-803-902

fax : 03-4531-8282

mail : info@m-standard.co.jp

東京都知事 (3) 第91130号

株式会社Modern Standard

〒106-6290 東京都港区六本木3-2-1 住友不動産六本木グランドタワー40F

取引形態

媒介

手数料配分

貸主0% / 借主100%
元付0% / 客付100%