

ROOM
FOR
RENT

高級賃貸マンション

クロスエアタワー 13階

1K 専有面積 公簿 27.95m² ※室内写真は別室のものになります

制震タワーマンション!!
充実の共用施設!!

反転タイプのお部屋です

■ 共用施設

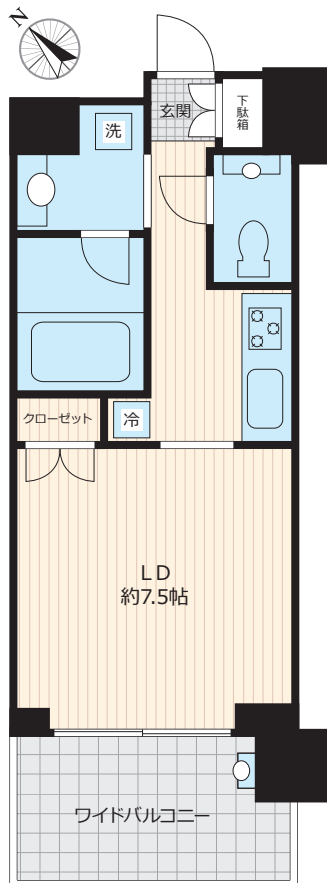
- 【2階】 スーパーマーケット・ドラッグストア
- 【3階】 コミュニティラウンジ・カフェサービス・無線LAN
- 【6階】 ガーデンラウンジ・フィットネスルーム・ゲストルーム
キッズルーム・パーティールーム・ミーティングルーム
- 【9階】 目黒区立大橋図書館・行政サービス・空中庭園
- 【39階】 ビューラウンジ・エグゼクティブスイート

現地案内図

東急田園都市線

「池尻大橋」 駅徒歩5分

東京メトロ日比谷線 「中目黒」 駅徒歩15分



■ 設備・仕様

- テレビモニター付きインターホン ■ 浄水器 ■ ディスポーザー
- システムキッチンガスコンロ3口 ■ 独立洗面台 ■ 浴室追い炊き

■ 賃貸条件

■ 賃料 / **160,000円/月**

- 敷金/2ヶ月 ■ 礼金/2ヶ月 ■ 共益費/10,000円
- 契約期間/2年 (普通借家契約) ■ 更新料/新賃料の1ヶ月 (別途消費税)
- 駐車場/※要確認 ■ 駐輪場/※要確認 ■ バイク置場/※要確認
- トランクルーム/※要確認
- 現況/入居中 ■ 入居時期/2024年5月下旬予定
- 火災保険料/加入必須 ■ 保証会社/加入必須
- 備考/※管理会社: (株) 東急コミュニティー
※ペット飼育不可 ※室内禁煙

■ 物件概要

- 所在地/東京都目黒区大橋1丁目5-1 (住居表示)
- 交通/東急田園都市線「池尻大橋」駅徒歩5分・東京メトロ日比谷線「中目黒」駅徒歩15分
- 構造/鉄筋コンクリート造地下2階付地上42階建13階部分
- 築年月/平成25年1月築 ■ 総戸数/689戸
- 専有面積/公簿27.95m² (8.45坪)

※図面と現況が異なる場合は現況優先となります。

MODERN STANDARD

tel : **0120-803-902**

fax : 03-4531-8282

mail : info@m-standard.co.jp

株式会社Modern Standard

〒106-6290 東京都港区六本木3-2-1 住友不動産六本木グランドタワー40F

東京都知事 (3) 第91130号

取引形態

媒介

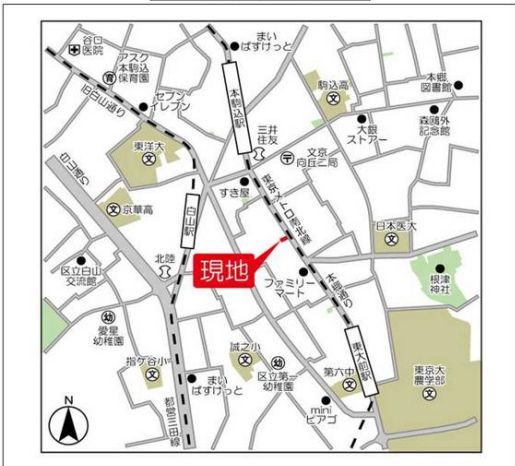
手数料配分

貸主0% / 借主100%
元付0% / 客付100%

建物種別	マンション	
ルジェンテ	文京東大前	
0801号室	地上8階部分	1LDK



物件外観図



物件周辺図

※図面と現状に相違がある場合は現状優先とします。

- 床暖房、食器洗浄機、ミストサウナ、浴室乾燥機、追い焚きあり！
 - インターネット無料(1Gpbs iのぞみネット限定)
 - ペット飼育相談可
- 指定保証会社利用必須※一部法人契約除く・敷金積み増し



入居可能日	2024年06月上旬 (工事の進捗等により変更有)	内覧	不可
-------	---------------------------	----	----

オートロック
 床暖房：LDKのみ
 ペット相談：小型犬・猫1匹のみ、敷金1ヶ月積み増し
 ネット使用料不要：(1Gpbs iのぞみネット限定)
 宅配BOX
 自転車置場(無料)：1住戸1台、指定区画あり
 携帯電話の電波状況は現地でご確認下さい
 電子契約可

壁掛けエアコン2台
 TVモニター付インターホン
 浴室暖房乾燥機
 システムキッチン(3ロコエ)
 保証会社利用必須
 24時間ゴミ出し可

※消費税法の改定により税率が改定された場合には、変動後の税率により計算する事とします。

賃料	166,000 円	共益費	15,000 円
貸貸条件	敷金 1ヶ月	礼金 2ヶ月	償却金 0 円
	更新料 新賃料の1ヶ月分相当額		
	契約者・入居者専用会員制サービス「リープル」にご加入いただきます ※法人契約者対象外(入居者は対象となります) ※登録無料		

契約期間	普通借家 2年
所在地	東京都文京区向丘1丁目12-3
交通	東京メトロ南北線 東大前駅 徒歩5分 東京メトロ南北線 本駒込駅 徒歩5分
建物	構造・規模 鉄筋コンクリート造 13階建 専有面積 41.07㎡ (12.42坪)
築年月	2018年10月
戸数	総戸数 24戸 賃貸戸数 24戸 (住居)

保証会社	保証会社利用 必須 保証会社名 レジデンシャルパートナーズ 保証料：賃料等の50%(最低2万)、月割手数料：賃料等の1%(更新料無)
	保証会社利用 必須 保証会社名 オリコフォレントインシュア 保証料：賃料等の50%(最低2万)、月次保証料：賃料等の1%(更新料無)
	保証会社利用 必須 保証会社名 エルズサポート 保証料：賃料等の50%(最低2万)、月次保証料：賃料等の1%(更新料無)

<共有設備>
 給湯設備、宅配BOX、メールボックス、外観タイル貼、エレベーター、オートロック、防犯カメラ、24時間ゴミ出し可

<専有設備>
 東京ガスTESシステム、ハズフィルター・TVモニター付インターホン・ダブルロック・ダブルキー、玄関人感照明センサー、シャワー付洗面台、浴室窓、ミストサウナ機能付、浴室乾燥機能、フルオートバス、追焚機能、システムキッチン(3ロコエ)、ケトル、浄水器、食器洗浄機、全室フローリング、24時間換気システム、床暖房、シューズボックス、クロゼット

コメント
 ①解約予告2か月前 ②乗組不可 ③指定保証会社利用必須※一部法人契約除く・敷金積み増し ④ペット：体長50センチかつ重さ10キロ以下

回線	BS対応可、CS110° 対応可、インターネット使用料不要、地上デジタル放送対応可、電話回線(工事費用別)		
初期費用	損害保険料 15,360 円	鍵交換代 33,000 円	
	口座振替事務手数料 110 円		
ランニング費用	セーフティ補償料 640 円		
他一時金	清掃費 44,990 円	エアコン清掃費 11,000 円	

「電子契約」対応可能

MODERN STANDARD tel: 0120-803-902

fax : 03-4531-8282
 mail : info@m-standard.co.jp

取引形態	手数料配分
媒介	貸主0% / 借主100% 元付0% / 客付100%

株式会社Modern Standard

〒106-6290 東京都港区六本木3-2-1 住友不動産六本木グランドタワー40F

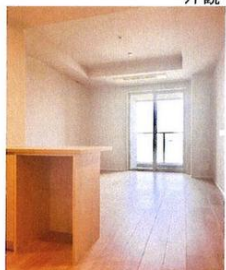
東京都知事 (3) 第91130号

賃貸 マンション	賃料 (月額)	175,000 円	交通	東急田園都市線・大井町線	「二子玉川」 駅	名称	二子玉川ライズ タワー&レジデンス タワーセントラル
	管理費等			—— 円 その他	—— 円		徒歩 7 分
				東急大井町線「上野毛」駅 徒歩11分			

◆ 二子玉川ライズタワーセントラル 16階 ◆ 1R ◆

◀ 物件概要 ▶

- *TVモニター付インターフォン
- *システムキッチン IH3口コンロ付 ディスポーザー 浄水器
- *エアコン1基 (天井カセット式)
- *床暖房 (洋室一部)
- *追い焚き・浴室乾燥機
- *温水洗浄機能付トイレ
- *廊下にも収納あり
- *CATV (ITSCOM) / インターネット対応
- ※利用にかかる費用は借主負担



◀ 二子玉川ライズ施設ご案内 ▶

- * 免震構造
- * 24時間対応の防災センター
- * コンシェルジュサービス (宅配便・クリーニング取次等)
- * ICカードシステム導入 トリプルセキュリティ
- * 各階にゴミ置き場設置
- * 借主も使用できる共用施設あり※使用料は借主負担 (音響室・ミーティングルーム・ゲストルーム・スカイラウンジ等)

※(原状回復) 借主は退去時に、貸主指定業者により行う本物件全体の通常の清掃費用【賃借面積(m²)×1,430円(消費税込)】、エアコンクリーニング費用【38,500円(消費税込)/基】を負担するものとする。
 ※(原状回復) 本物件玄関・キッチン部分に使用されている大理石は、ゴム製品・液体・缶などを放置すると傷みやすべり、借主は取り扱いに十分注意し使用する。万が一傷や汚れが付いた場合は自然損耗とみなさず、借主は清掃費用、原状回復費用を負担するものとする。
 ※保証会社加入要※初回保証料賃料等0.5ヶ月・最低1.5万円、保証委託料賃料等1%/月・最低300円
 ※本物件の成約時に、仲介手数料(賃料の1.1ヶ月(消費税込))がかかります。
 ※(短期解約の違約金) 借主が本契約を6ヶ月未満で解約する場合には、借主は貸主に対して違約金として賃料の1ヶ月分を支払うものとする。
 ※(禁止事項) ペット(犬・猫・鳥・ウサギ等)の飼育や預かり、楽器の搬入及び演奏・設置、石油ストーブ及び石油ファンヒーターの使用、フローリング工事、物件内での喫煙(バルコニー内含む)。
 ※本物件内の携帯電話等(スマートフォン他)の電波受信状況については事前にご確認下さい。
 ※このハウジングマップは概要紹介図です。図面と現況が異なる場合は現況優先となります。

備考	ペット	否	ピアノ	否	管理規約・使用細則等	有	※ 本物件は東急リパブルによる設備故障の連絡取次・収納代行対象物件です。
	管理人	有(日勤)	入居可能日	2024年5月下旬 予定			

(住居表示)
 所在 東京都世田谷区玉川1丁目15-3

礼金	1ヶ月 (175,000 円)	保証金	—— ヶ月 (—— 円)
敷金	2ヶ月 (350,000 円)	補填	無

賃借契約の種類	普通賃貸借契約				
契約期間	2年	更新	可	更新料	有(新賃料の1ヶ月)
入居者条件	法人 (可)	個人 (可)	入居人員 (—— 名)		
用途	住居				
火災保険料	有 16,250 円〜借家人賠償・個人賠償・修理費用特約付/期間2年更新時再加入				

面積	34.48 m ² (10.43 坪)	敷地面積	—— m ² (—— 坪)
バルコニー	5.50 m ² (1.66 坪)	専用庭	—— m ² (—— 坪)
間取り	洋: 8.1畳、K: 3.3畳		
構造	鉄筋コンクリート造・陸屋根地下1階付28階建		
建築	2010年5月	増・改築	

設備 IH3口コンロ付/トイレ(温水洗浄機能)/追焚機能/浴室乾燥機/システムキッチン/ディスポーザー/水道(公営)/汚水(公共下水)/雑排水(公共下水)/ガス(都市ガス)/電話配線/給湯(ガス)/フローリング(全居室)/オートロック/TVモニター付インターフォン/冷暖房(1基)/床暖房(洋室一部)/CATV(利用料借主負担)/インターネット(光ケーブル・利用料借主負担)/インターネット(CATV・利用料無)/エレベーター/宅配ボックス/駐輪場(利用料借主負担)/バイク置き場(利用料借主負担)

物確・内見・入居申込は
 (リアルタイム)Web受付
ITANDI BB

- 《借主負担となる費用》
- 退去時ハウスクリーニング費用:賃借面積(m²)×1,430円(税込)
 - 退去時エアコンクリーニング費用:38,500円(税込)/基
 - マンション内共用設備(自転車置場/バイク置場/ラウンジ/集会所/ミーティングルーム/洗車スペース/音響室/スカイラウンジ/ゲストルーム/来客用駐輪場等)の使用料
 - CATV有料チャンネル視聴に関する費用
 - インターネット・ITSCOM:ベストエフォート(最大回線速度)1Gbps無料。
 ※但し、回線速度を上げることは出来ません。(容量は制限なし)
 ・別途各供給会社(NTT光/KDDI光)利用時は別途要契約。契約料・利用料等は借主負担。
 - 駐車場利用時:敷金2カ月要
 ●自転車置場:月額200円(税無)/バイク置場:月額3,000円(税無) ※空き要確認
 ※2024年大規模修繕実施予定

駐車場	有	敷地内機械式	駐車場サイズ	全長	全幅	全高	重量
			ノーマル	5,050mm	1,850mm	1,550mm	2,000kg.
				月額18,000円(税無) ※敷金2ヶ月がかかります。			

MODERN STANDARD tel: **0120-803-902**

株式会社Modern Standard

〒106-6290 東京都港区六本木3-2-1 住友不動産六本木グランドタワー40F

fax : 03-4531-8282
 mail : info@m-standard.co.jp

取引形態
 媒介

手数料配分
 貸主0% / 借主100%
 元付0% / 客付100%

東京都知事 (3) 第91130号

※掲載の徒歩分数は、建物の出入口を基点とし駅出入口およびバス停を着点とした概算距離を基に、80mを1分として算出(端数切り上げ)したものです。
 ※間取り表記のN(納戸)やS(サービスルーム)は、居室以外の空間を表しています。
 詳細については(https://www.mitsui-chintai.co.jp/service/annotation/layout.html)をご確認ください。

お申込はWeb受付にて承ります (ITANDI BB)

■建物外観■



パークコート文京小石川ザ タワー

物件確認・入居申込は「リアルタイム」Web受付

ITANDI BB

- 1 ITANDI BBにアクセス
- 2 この物件を検索
- 3 入居申込ボタンを押すだけ



初回は宅建業者電話認証
2回目以降はログインで
物件確認から入居申込まで、すべてこの画面から完結！
※「Webから」または「申込書」でお手続きいただけます。
https://bukkakun.com/

インターネット無料!!



- フローリング
- エアコン(LD)
- シャワートイレ
- キッチン
- 洗濯機
- 冷蔵庫
- 電子レンジ
- 乾燥機
- 収納
- バルコニー
- 防音
- 24時間セキュリティ
- オートロック
- CATV
- BSアンテナ
- CSアンテナ
- 床暖房
- ガスコンロ(3口)
- 追い焚き
- 独立洗面台
- ドラム式洗濯機
- ランドリ
- セキュリティ
- オートロック
- 各階ゴミ置場

■現地案内図■



※図面と現況に相違がある場合は現況優先と致します。

物件名称	パークコート文京小石川 ザ タワー 916号室		
タイプ	1LD・K		
賃料	232,000 円/月		
	管理費/共益費	10,000円/月	
賃料条件	敷金	1ヶ月	礼金
			1ヶ月
物件在	東京都文京区小石川一丁目5番1号		
交通	東京都交通局大江戸線『春日』	駅 徒歩	1分
	バス乗車	分	停 徒歩
	東京メトロ丸ノ内線『後楽園』	駅 徒歩	2分
	バス乗車	分	停 徒歩
建物	構造・規模	鉄筋コンクリート造(一部鉄骨)	賃貸戸数
	専有面積	地上40階 地下2階建	42.13 m ² (12.74 坪)
竣工年月	2021年3月		
入居予定日	5月下旬	案内可能日	5月中旬
契約期間	2年	更新料	新賃料の1ヶ月分相当額
駐車場	無	駐車場備考	
駐車場料金			
賃貸保証委託契約	区分	必須 クレジット・レディン・アステラス 他2社	
	条件	初回保証委託料(最低15,000円)：月額賃料等の50%、 2年目以降：10,000円/年	
保険	借家人賠償責任保険を付帯した火災保険にご加入いただけます		
管理会社	三井不動産レジデンシャルサービス株式会社 東京北支店		
その他費用	入居時における玄関錠交換代：22,000円(税込) 口座振替事務手数料：110円(税込)/月 退去時における通常清掃費用：55,611円(税込)		
設備	床暖房 エアコン 浴室乾燥機 給湯追い焚き BCS CATV コンロ グリル オートロック 宅配ロッカー		
備考	ピアノ相談可 フロント 管理：常駐 ■電子契約不可※インターネット無料 駐輪場1台込(区画指定)		
めやす賃料	251,667円/月		
めやす賃料とは賃料、共益費・管理費、敷金、礼金、更新料を含み、賃料等の改定が無いものと仮定して4年間貸借した場合(定期借家の場合は、契約期間)の1ヶ月あたりの金額です。 ※ 敷金は、敷金の償却、保証金の償却など、預かった金銭から必ず差し引くものをいいます。 ※ めやす賃料は、消費者に適切な情報を提供する為の表示であり、事業者に一時金を推奨しているものではありません。 ※ めやす賃料は、実際の総支払額と異なる場合があります。詳しくは、不動産会社にご確認ください。 ※お申し込み後、審査の結果お断りする場合がございます。			

MODERN STANDARD tel: 0120-803-902

fax : 03-4531-8282
mail: info@m-standard.co.jp

取引形態	手数料配分
媒介	貸主0% / 借主100% 元付0% / 客付100%

株式会社Modern Standard

〒106-6290 東京都港区六本木3-2-1 住友不動産六本木グランドタワー40F

東京都知事 (3) 第91130号

※掲載の徒歩分は、建物の出入口を基点とし駅出入口およびバス停を着点とした概算距離を基に、80mを1分として算出(端数切り上げ)したものです。
 ※間取り表記のN(納戸)やS(サービスルーム)は、居室以外の空間を表しています。
 詳細については(https://www.mitsui-chintai.co.jp/service/annotation/layout.html)をご確認ください。

申込はWeb受付にて承ります(ITANDI BB)

■建物外観■



パークコート文京小石川ザタワー

物件確認・入居申込は「リアルタイム」Web受付

ITANDI BB

1 ITANDI BBにアクセス
2 この物件を検索
3 入居申込ボタンを押すだけ

初回は宅建業者電話認証
2回目以降はログインで

物件確認から入居申込まで、すべてこの画面から完結!
※「Webから」または「申込書」でお手続きいただけます。

https://bukakun.com/

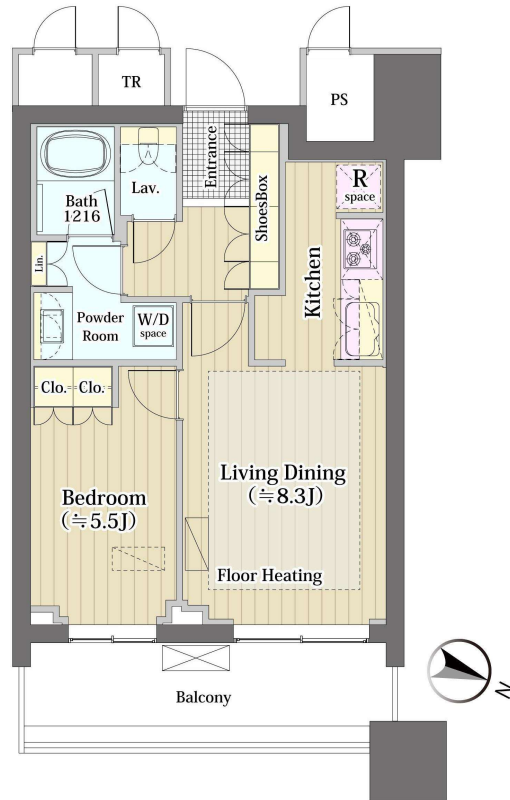
物件名称	パークコート文京小石川 ザ タワー 2004号室		
タイプ	1LD・K		
賃料	249,000 円/月		
管理費/共益費	10,000円/月		
賃金	1ヶ月	礼金	1ヶ月

物件在	東京都文京区小石川一丁目5番1号		
交通	東京都交通局大江戸線『春日』	駅 徒歩	1分
	バス乗車	分	停 徒歩 分
交通	東京メトロ丸ノ内線『後楽園』	駅 徒歩	2分
	バス乗車	分	停 徒歩 分
建物	構造・規模	鉄筋コンクリート造(一部鉄骨)	賃貸戸数
	専有面積	地上40階 地下2階建 42.23 m ² (12.77 坪)	
竣工年月	2021年3月		
入居予定日	6月中旬	案内可能日	5月下旬
契約期間	2年	更新料	新賃料の1ヶ月分相当額
駐車場	無	駐車場備考	
駐車場料金			

■現地案内■



※図面と現況に相違がある場合は現況優先と致します。



- フローリング
- エアコン(LD)
- シャワートイレ
- カーペット(一部)
- 宅配ロッカー
- フロントサービス
- タワー・大規模
- デイスケーダ
- CATV
- CATV
- BSアンテナ
- HOT
- 床暖房
- ガスコンロ(3口)
- 追い焚き
- 独立洗面台
- ドラム洗濯機
- ラウンジ
- セキュリティ
- セキボリカーシステム
- オートロック
- 各階ゴミ置き場
- CSアンテナ

賃貸保証委託契約	区分	必須 クレジット・レディン・アステラス 他2社
	条件	初回保証委託料(最低15,000円)：月額賃料等の50%、 2年目以降：10,000円/年
保険	借家人賠償責任保険を付帯した火災保険にご加入いただけます	
管理会社	三井不動産レジデンシャルサービス株式会社 東京北支店	
その他費用	入居時における玄関錠交換代：22,000円(税込) 口座振替事務手数料：110円(税込)/月 退去時における通常清掃費用：55,743円(税込)	
設備	床暖房 エアコン 浴室乾燥機 給湯追い焚き BCS CATV コンロ グリル オートロック 宅配ロッカー	
備考	ピアノ相談可 フロント 管理：常駐 ■電子契約不可※駐輪場1台込 ※インターネットは別途契約要(有料・NTTフレッツ光ファミリープラン)	

めやす賃料	269,375円/月
めやす賃料とは賃料、共益費・管理費、敷引金、礼金、更新料を含み、賃料等の改定が無いものと仮定して4年間貸借した場合(定期借家の場合は、契約期間)の1ヶ月あたりの金額です。	
※ 敷引金は、敷金の償却、保証金の償却など、預かった金銭から必ず差し引くものをいいます。	
※ めやす賃料は、消費者に適切な情報を提供する為の表示であり、事業者に一時金を推奨しているものではありません。	
※ めやす賃料は、実際の総支払額と異なる場合があります。詳しくは、不動産会社にご確認ください。	
※お申し込み後、審査の結果お断りする場合がございます。	

MODERN STANDARD

tel: 0120-803-902

fax : 03-4531-8282

mail: info@m-standard.co.jp

取引形態

媒介

手数料配分

貸主0% / 借主100%
元付0% / 客付100%

株式会社Modern Standard

〒106-6290 東京都港区六本木3-2-1 住友不動産六本木グランドタワー40F

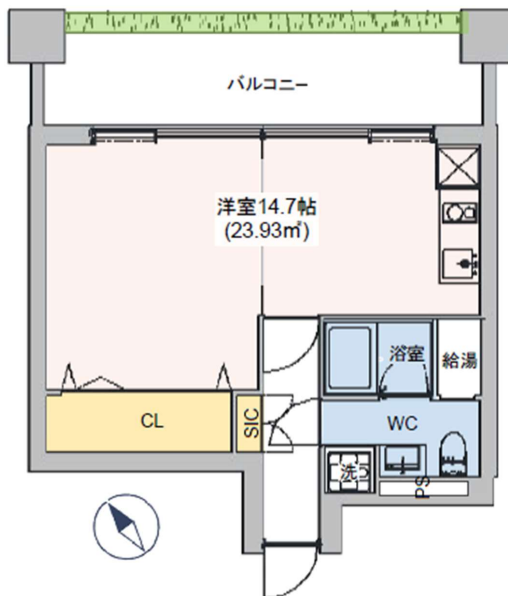
東京都知事 (3) 第91130号

Nakameguro Crossover 408 号室

For Rent



中目黒駅から徒歩4分のデザイナーズマンション！
 室内は無垢材を使用したフローリング・土間・バルコニーの3要素で構成！
 壁ではなく、段差で仕切る事で空間の広がりを実現！
 コーティングを施した木材の壁、居室部分は塗り壁！
 各戸バルコニーには植栽を配置し、緑溢れるコンセプトマンション！



物件概要

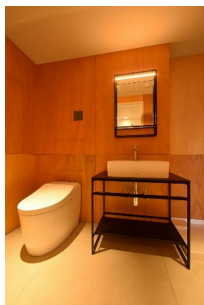
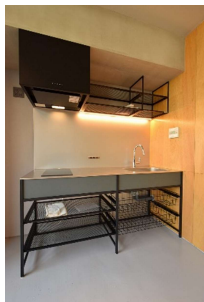
所在地 〒153-0051 東京都目黒区上目黒 2-9-17
 交通 東急電鉄東横線 中目黒駅 4分
 東京メトロ日比谷線 中目黒駅 4分
 構造規模 鉄筋コンクリート造 地下3階 地上6階建て
 築年数 2019年10月
 共用設備 オートロック・宅配BOX・エレベーター・5階共用テラス
 屋内ゴミ置き場・防犯カメラ・(EVシェアカー)
 駐輪場 1台 330円(税込)/月額 (2台目相談可能)
 バイク置き場 4台分 13,200円(税込)/月額
 敷金 1ヶ月 仲介手数料 1.1ヶ月分(税込)
 駐車場 満車 2024年4月現在

賃貸条件

賃料	235,000円	管理費	5,000円
敷金	1ヶ月	礼金	1ヶ月
間取り	1R	専有面積	39.11㎡
契約期間	2年間	更新料	新賃料の1ヶ月
保険	ジャパン少額短期保険 20,000円~/2年 契約期間中は加入継続即		
入居予定日	株式会社エポスカード 利用必須(個人・法人共に)		
保証会社	月額総賃料の40% 継続保証料 14,000円/1年毎		
室内設備	シューズBOX・収納・エアコン・室内照明 浴室乾燥・追炊き・独立洗面台・温水洗浄機能付き便座 室内洗濯機置き場・IH2口コンロ・エコキュート・バルコニー		

【備考】

- ・1年未満解約時、月額総賃料1カ月分の違約金あり
- ・地下3階に変電設備あり ・2階はマンスリーマンション区画
- ・各戸バルコニーの植栽の手入れを室内より不定期に実施(予定)
- ・ペット(一時預かりを含む)不可 楽器演奏不可
- ・事務所使用・SOHO使用・店舗使用 不可
- ・入居時に於ける鍵交換代 38,500円(税込)
- ・退去時の室内清掃費用(エアコン含) 82,500円(税込)
- ・成約時、仲介手数料として賃料の1.1ヶ月分(税込)
- 隣地にてみずほ銀行中目黒センターの建替え工事中
 工事期間:2022年9月1日~2025年1月15日(予定)
 工事に伴い、振動や音、埃、臭気が発生する場合があります



MODERN STANDARD

tel: **0120-803-902**

fax : 03-4531-8282

mail : info@m-standard.co.jp

取引形態

媒介

手数料配分

貸主0% / 借主100%
元付0% / 客付100%

株式会社Modern Standard

〒106-6290 東京都港区六本木3-2-1 住友不動産六本木グランドタワー40F

東京都知事 (3) 第91130号

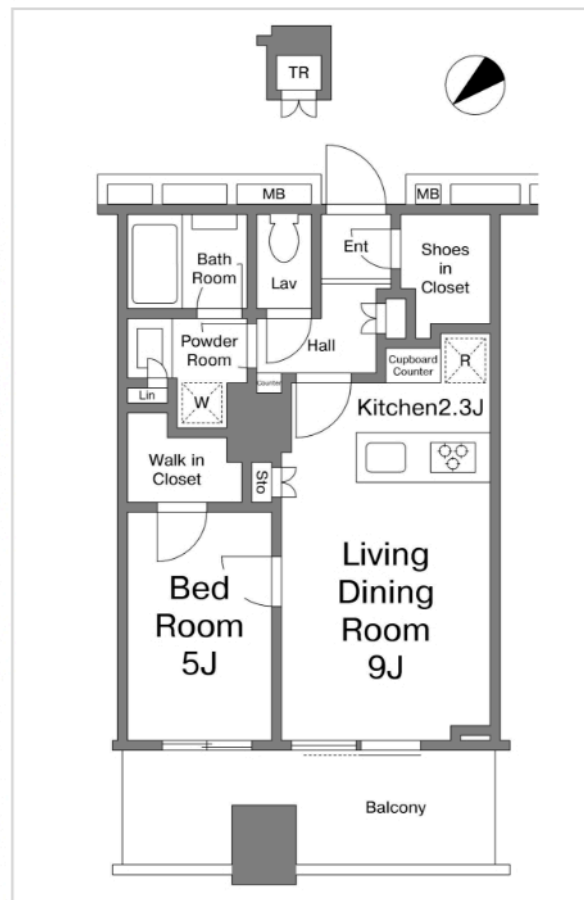
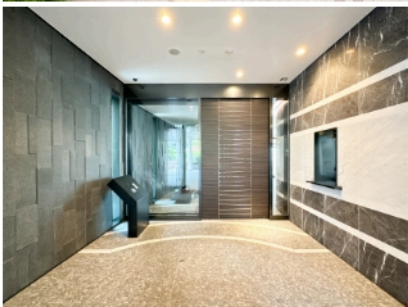
パークシティ大崎ザ・レジデンス

2階

- JR山手線 「大崎駅」 徒歩5分
- JR山手線 「五反田駅」 徒歩11分

賃料 **¥240,000**
管理費 **¥10,000**

FOR RENT
1LDK



所在地 品川区 北品川5-6-24
敷金 2.0カ月 礼金 1.0カ月
入居日 5月中旬 内覧日 保証会社審査承認後
在住内覧

積増 / 償却	ペット飼育時敷金1ヶ月積み増し・退去時1ヶ月償却		
構造	RC造 地上18階		
総戸数	116戸		
間取	1LDK	専有面積	44.90㎡
築年月	2015年5月	方位	北西
契約種別	定期賃貸借契約	契約期間	2年
更新料 / 再契約料	新賃料1ヵ月	保証金	—
駐車場	要確認	ペット	可
保証会社	エルズサポート 他 初回：総賃料60%～ 以降：15,000円/年～		
損害保険	要加入 24,000円 / 2年		
24時間サポート	要加入 18,000円 / 2年 (別途消費税)		
共用設備	オートロック,ディンプルキー,防犯カメラ,宅配ボックス,敷地内ゴミ置き場, 駐車場,駐輪場,トランクルーム		
室内設備	バストイレ別,独立洗面台,ウォシュレット,浴室乾燥,追い焚き,ガスキッチン, システムキッチン,カウンターキッチン,ディスボージャー,フローリング,床暖房, エアコン,インターネット,B5,CS,CATV,クローゼット,シューズインクローゼット, ウォークインクローゼット,		
備考	<ul style="list-style-type: none"> ・ペット飼育相談可 (小型犬もしくは猫1匹まで) ※敷金1ヶ月積み増し 退去時1ヶ月償却 ・SOHO、事務所利用不可 ・喫煙不可 ※短期解約違約金有り 契約開始後6ヶ月未満：賃料2ヶ月分 契約開始後1年未満：賃料1ヶ月分 		



MODERN STANDARD tel : **0120-803-902**

fax : 03-4531-8282
mail : info@m-standard.co.jp

取引形態
媒介

手数料配分
貸主0% / 借主100%
元付0% / 客付100%

株式会社Modern Standard

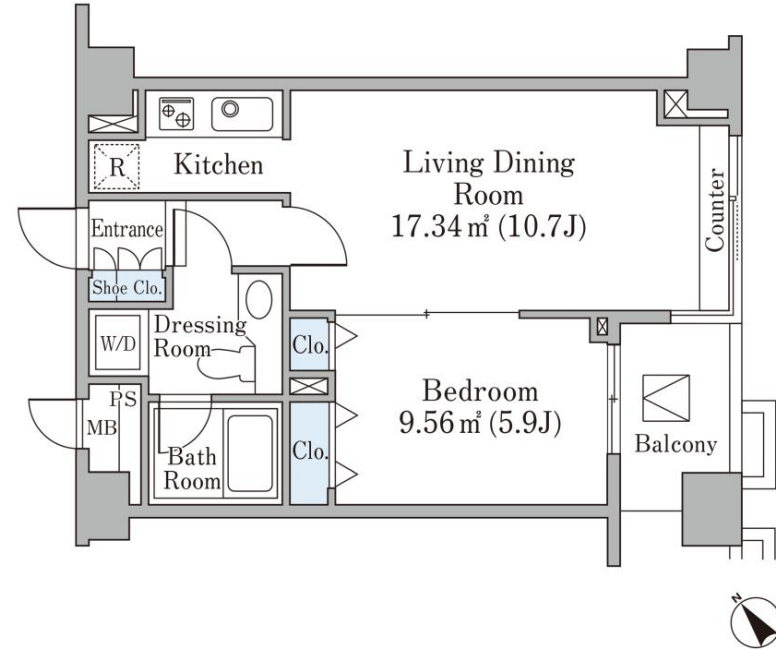
〒106-6290 東京都港区六本木3-2-1 住友不動産六本木グランドタワー40F

東京都知事 (3) 第91130号

代官山ハイツ 902号室 (9F)

情報更新日：2024/4/18 次回更新予定日：随時

間取り(タイプ)	1LDK(A-C')	専有面積	43.88㎡ (13.2坪)
賃料(管理費含む)	255,000円	共益費	無し
敷金・礼金	2ヶ月・無し	更新料	-
契約形態(年)	定期借家契約(3年)	空き状況	空室予定(退去予定：2024年4月)
備考	■バイリンガルの有人管理 ※8時~17時、日祝除く ■豊かな自然を感じる中庭 ■代官山・渋谷・恵比寿 徒歩圏。 ■エアコン設置済 ※SOHO物件を除き、居住専用となります		
設備一覧	※一部ご視聴いただけないチャンネルがある場合がございます。詳細はお問い合わせください。 ※駐車場等の付帯設備の空室状況・ご利用料金はお問い合わせください。		
ペット相談可	宅配ボックス	トランクルーム	駐車場
BS放送 視聴可	CS放送(スカパー・ ケーブルTV) 視聴可	インターネット常時無料接続 ※当社契約プロバイダー	駐輪場
インターネット光回線相談可 ※お客様の個人契約になります			
竣工年月	1999年3月		
構造・規模	鉄筋コンクリート造・A棟 地上10階 建 B棟 地上5階建		
住所	東京都渋谷区代官山町11番1号		
最寄駅	東急東横線「代官山」駅 徒歩7分 JR「渋谷」駅 徒歩9分 東京メトロ日比谷線「恵比寿」駅 徒歩9分		



- ※1 賃貸保証委託契約：要(当社指定保証会社)
保証料：1年目 賃料の30%~、2年目以降 8,000円/年~
保証会社により料金が異なりますので詳しくはお問合せください。
- ※2 先着順となりますので予めご了承下さい ※3 住宅総合保険への加入が必要です ※4 解約時、敷金償却1ヶ月
- ※5 1年未満で解約の場合は違約金1ヶ月 ※6 図面と現状が異なる場合、現状を優先させていただきます。

MODERN STANDARD

tel :

0120-803-902

fax : 03-4531-8282

mail : info@m-standard.co.jp

株式会社Modern Standard

〒106-6290 東京都港区六本木3-2-1 住友不動産六本木グランドタワー40F

東京都知事(3)第91130号

取引形態

媒介

手数料配分

貸主0% / 借主100%
元付0% / 客付100%

マンション	ザ・パークハウス戸越公園タワー	《交通》
2LDK	東京都品川区戸越5丁目4番3号(地番)	東急大井町線 戸越公園駅 徒歩1分
		東急池上線 荏原中延駅 徒歩9分
	8階 810号室	都営浅草線 中延駅 徒歩9分

新築未入居 駅徒歩1分

戸別宅配ボックス付き



賃料	265,000円	管理費	-円
その他月額	-		

敷金	1か月	礼金	1か月	更新料	新賃料の1か月
鍵交換費用	-				
構造	鉄筋コンクリート造一部鉄骨造				
規模	地上23階 地下1階	築年月	2024年02月		
専有面積	55.34㎡ (16.74坪)	方位	南東		
契約種類	普通賃貸借：2年		損害保険	火災保険 加入必須	
入居時期	2024年05月下旬				
保証会社	必須：エルササポート【初年度委託料：賃料等合計額の50% (最低保証料2万円) 2年目以降：1年毎8千円】				
利用の制限	ペット不可 楽器相談可(管理規約等遵守/10~20時/1日2時間以上不可) 喫煙不可/民泊不可				
専有部設備	インターフォン(モニター付) / シューズインクローク / バルコニー / 洗浄便座 / ガス給湯器 / 追焚機能 / 室内洗濯機置場 / BT別 / 浴室乾燥機 / ミストサウナ / 洗面化粧台 / システムキッチン / ガスコンロ / 3口 / 食洗機 / 浄水器 / ディスポーザ / エアコン 3基 / 床暖房 / ウォークイン / 収納 / 火災警報器等 / フローリング				
解約予告	1か月前				
退去時費用	室内クリーニング費用・エアコン洗浄費用・浄水器カートリッジ交換費用 借主負担				
備考	駆付けサポート24 (2年間16,500円) 借主加入 / ※インターネット設備問合先【運営会社:リベロ】 0120-793-700問合No.Y0015-350をお伝え下さい / 引越日は引越幹事会社へ要相談 / 24時間有人管理 (夜間は警備員常駐) / 戸別宅配ボックス面積0.39平米専有面積に含む				

※掲載情報と現状が異なる場合は、現状が優先となります。

駐車場	敷地内無し / 空状況要確認	共用部設備	モニター付オートロック / エレベーター / 宅配ボックス / 敷地内ごみ置き場 / セキュリティシステム / 防犯カメラ
駐輪場	敷地内有り / 2段ラック式 / 月額550円 / No.67確保 (下段)	回線設備	地上デジタル (ケーブルテレビ品川にて対応※①有料放送別途契約要) / BSアンテナ (※①) / CSアンテナ (※①) / インターネット接続可 (e-mansion基本料のみ無料※)
バイク置場	敷地内無し / 空状況要確認	公共設備	電気：つなぐネットワークコミュニケーションズ (一括受電方式) 水道：公営 ガス：都市ガス 排水：公共下水
トランクルーム	無		

※上記付属施設は空き状況が変わることがあります。空き状況およびサイズは別途ご確認ください。

※課税対象費用は消費税等を含んだ額を表示しています。

MODERN STANDARD tel: **0120-803-902**

株式会社Modern Standard

〒106-6290 東京都港区六本木3-2-1 住友不動産六本木グランドタワー40F

fax : 03-4531-8282
mail : info@m-standard.co.jp

東京都知事 (3) 第91130号

取引形態
媒介

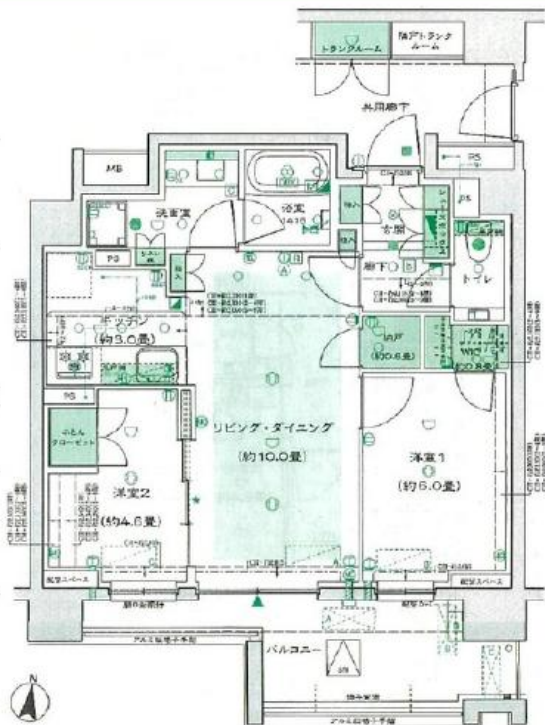
手数料配分
貸主0% / 借主100%
元付0% / 客付100%

ザ・パークハウス東陽町翠賓閣 - 310号室

敷金:1ヶ月
礼金:1ヶ月
265,000円

東西線 東陽町 徒歩 9分

共益費等: 0円



所在地	東京都江東区東陽7丁目3-1		
間取詳細	2LDK/LDK(10畳) 洋(4.6畳) 洋(6畳)		
構造・階建	RC3階/11階建		
入居時期	2024年6月上旬	更新料	
専有面積	57.51㎡	建物種別	マンション
開口向き	南	築年月	2019年3月
損保	要3.1万円2年	連帯保証人	不要+保証会社利用が必要
保証会社	加入要(当社指定:初期費用は賃料等の40%、月次保証料は賃料等の1%。その他保証会社条件有)		
契約期間	定期賃借(2年)		
駐車場	-		
その他費用	入居時鍵交換費用24,200円(入居時)、M-REAL7㎡みみ会費2年16,500円(入居時)		
入居諸条件	ペット不可 楽器相談		
周辺施設	ナチュラルローソン東陽七丁目店まで414m 西友東陽町店まで430m マツモトキヨシ東陽町店まで483m ヤマダ電機ヤマダアウトレット南砂店まで772m		
設備	ガス:都市、バス、トイレ、室内洗濯機置場、ガスコンロ3口、バストイレ別、追焚、浴室乾燥機、洗面所独立、洗浄便座、システムキッチン、グリル、フローリング、全室エアコン、床暖房、シューズボックス、ウォークインクローゼット、トランクルーム、TVモニター付ドアホン、オートロック、エレベータ、宅配ボックス、インターネット接続可、分譲タイプ、デイスボーズ、浄水器、24時間ゴミ出し可、食器洗乾燥機、バルコニー		
備考	再契約不可、専有面積はトランクルーム0.76㎡を含む、退去時清掃実費、大手法人保証会社不要(敷金1ヶ月増)		

◆おすすめポイント◆



※掲載情報と現状が異なる場合は現状が優先となります。

MODERN STANDARD tel: **0120-803-902**

株式会社Modern Standard

〒106-6290 東京都港区六本木3-2-1 住友不動産六本木グランドタワー40F

fax : 03-4531-8282

mail : info@m-standard.co.jp

東京都知事 (3) 第91130号

取引形態

媒介

手数料配分

貸主0% / 借主100%
元付0% / 客付100%

賃貸 FUJIMI EAST 富士見イースト

JR 武蔵線「飯田橋」駅 徒歩 5 分

東京メトロ 丸の内線「飯田橋」駅 徒歩 6 分

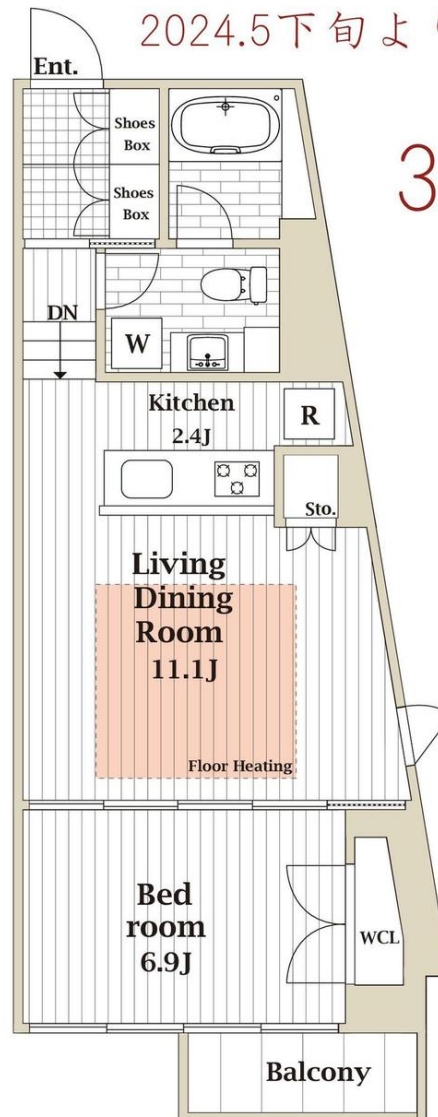
東京メトロ 有楽町線「九段下」駅 徒歩 7 分



外観エントランス



2024.5下旬より入居可能



312号室
1LDK

■ 賃貸条件

312^{1LDK}
50.31㎡ (15.22坪) 270,000 円

管理費	15,000円
敷金	1.5ヶ月
礼金	1ヶ月
契約期間	定期借家契約 2年間
解約予告	1か月
火災保険	要加入 17,840円 (2年)
保証会社	要加入 総賃料50% (日本セーフティー)

- ※この案内書の案内図・地形図・間取図・方位等が相違する場合には現況を優先させていただきます。
- ※当物件の入居者には借家人賠償保険に加入していただきます。
- ※機械式駐車場空き有り。(敷金1ヶ月)
中段：(月額) 55,000円 (税込)
下段：(月額) 49,500円 (税込)
全長 5,300mm 全幅 1,950mm
重量 2,300kg
全高 中・下段 1,550mm
- ・駐車場の利用可否は駐車される車両でご確認下さい。
- ・駐車場空き状況はお問合せ下さい。
- ※SOHO相談可能(住居契約)

■ 物件概要

所在地	東京都千代田区富士見2-14-38
構造	鉄筋コンクリート造 地下1階地上5階建
総戸数	29戸
竣工	2006年9月

■ 主要設備

- ・オートロック
- ・モニター付きインターホン
- ・オープン
- ・洗濯乾燥機
- ・インターネット
- ・宅配BOX
- ・管理人日勤
- ・食洗機
- ・洗浄機能付便座
- ・防犯カメラ
- ・エレベーター
- ・エアコン
- ・床暖房
- ・追焚機能

WCL = ウォークイン
クローゼット
sto = 収納
= 床暖房

MODERN STANDARD tel: 0120-803-902

fax : 03-4531-8282
mail : info@m-standard.co.jp

株式会社Modern Standard

〒106-6290 東京都港区六本木3-2-1 住友不動産六本木グランドタワー40F

東京都知事 (3) 第91130号

取引形態

媒介

手数料配分

貸主0% / 借主100%
元付0% / 客付100%

貸マンション

月島駅

勝どきビュータワー

間取り
2LDK

専有面積
54.68㎡

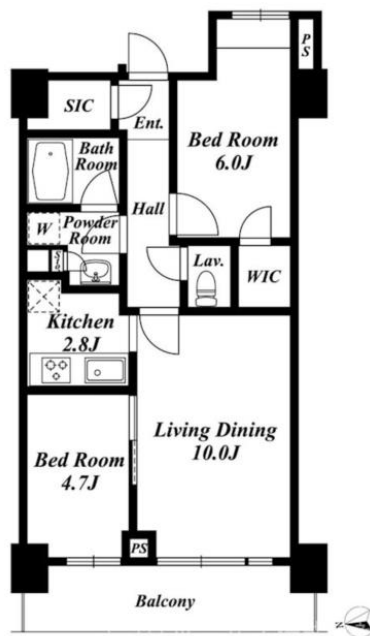
築年月
2010年10月



定期借家

チェックポイント！

主要採光面：南向き,事務所使用不可,浴室乾燥機,ガスコンロ付,システムキッチン,浄水器,ディスポージャー,ウォークインクローゼット,フローリング,全居室フローリング,冷房,暖房,床暖房,エアコン,モニタ付オートロック,防犯カメラ,24時間セキュリティ,エレベーター,宅配BOX,フロントサービス



物件種目	貸マンション
最寄駅	月島
間取タイプ	2LDK
賃貸条件	賃料 270,000円
	礼金 1ヶ月 敷金 2ヶ月 保証金 なし

物件所在地	東京都中央区勝どき1丁目8-1		
交通	東京メトロ有楽町線 月島 徒歩8分		
建物	建物名	勝どきビュータワー	
	構造・規模	RC 55階建 地下2階/41階部分	
	使用部分積	54.68㎡	
間取内訳	洋室6畳/洋室4.7畳/LD10畳/K2.8畳		
築年月	2010年10月	契約期間	2年
管理費等	なし 共益費なし 雑費なし		
駐車場	有 33,000円/月		
現況	居住中	入居可能時期	相談
設備	浴室乾燥機,ガスコンロ付,システムキッチン,浄水器,ディスポージャー,ウォークインクローゼット,フローリング,全居室フローリング,冷房,暖房,床暖房,エアコン,モニタ付オートロック,防犯カメラ,24時間セキュリティ,エレベーター,宅配BOX,フロントサービス		
保険等	要		
備考	再契約料1ヶ月 利用駅1:都営大江戸線勝どき 徒歩1分		

MODERN STANDARD

tel: **0120-803-902**

fax: 03-4531-8282

mail: info@m-standard.co.jp

取引形態

媒介

手数料配分

貸主0% / 借主100%
元付0% / 客付100%

株式会社Modern Standard

〒106-6290 東京都港区六本木3-2-1 住友不動産六本木グランドタワー40F

東京都知事 (3) 第91130号

マンション	パークハウスオー・タワー	《交通》
3LDK	東京都品川区大崎3丁目1番1号	J R山手線 大崎駅 徒歩5分
	4階 414号室	東急池上線 大崎広小路駅 徒歩3分
		J R山手線 五反田駅 徒歩9分

分譲賃貸 角部屋

宅配ボックス付き



※掲載情報と現状が異なる場合は、現状が優先となります。

賃料	305,000円	管理費	-円
その他月額	-		

敷金	1か月	礼金	1か月	更新料	-
鍵交換費用	鍵交換希望時、借主実費負担				
構造	鉄筋コンクリート造				
規模	地上20階 地下1階	築年月	2006年01月		
専有面積	77.31㎡ (23.38坪)	方位	東		
契約種類	定期借家：6年	損害保険	火災保険 加入必須		
入居時期	2024年06月下旬 ※解約日：2024年03月11日				
保証会社	必須：エルズサポート【初年度委託料：賃料等合計額の50%（最低保証料2万円）2年目以降：1年毎8千円】				
利用の制限	ペット不可 楽器相談可(管理規約遵守/10~20時/連続演奏1時間以内) 喫煙不可/民泊不可				
専有部設備	インターフォン(モニター付) /バルコニー/洗浄便座/エコキュート/オール電化/追焚機能/室内洗濯機置場/BT別/浴室乾燥機/洗面化粧台/システムキッチン/IHコンロ/3口/オープン/浄水器/ディスプレイ/エアコン4基/クロゼット/収納/角部屋/火災警報器等/フローリング				
解約予告	1か月前				
退去時費用	室内クリーニング費用・エアコン洗浄費用・浄水器カートリッジ交換費用 借主負担				
備考	駆け付けサポート24 (2年間16,500円) 借主加入/※インターネット設備問合先【運営会社:リベロ】 0120-793-700問合No.Y0015-350をお伝え下さい/エコキュート(※深夜電力利用のため、給湯契約当日は湯の利用不可)/設置済の床暖房、照明器具4基は機能保証無/24時間有人管理(夜間は警備員常駐)				

駐車場	敷地内無し/空状況要確認	共用部設備	モニタ付オートロック/エレベータ/宅配ボックス/敷地内ごみ置き場/防犯カメラ	
駐輪場	敷地内無し/空状況要確認	回線設備	地上デジタル(スカパーJSATにて対応※有料放送別途契約要)/インターネット接続可(e-mansion基本料のみ無料、他有※)	
バイク置場	敷地内無し/空状況要確認	公共設備	電気:東京電力	水道:公営
トランクルーム	玄関横(専有面積除く)/月額無料		ガス:無	排水:公共下水

※上記付属施設は空き状況が変わることがあります。空き状況およびサイズは別途ご確認ください。

※課税対象費用は消費税等を含んだ額を表示しています。

MODERN STANDARD

tel :

0120-803-902

fax : 03-4531-8282

mail : info@m-standard.co.jp

取引形態

媒介

手数料配分

貸主0% / 借主100%
元付0% / 客付100%

株式会社Modern Standard

〒106-6290 東京都港区六本木3-2-1 住友不動産六本木グランドタワー40F

東京都知事 (3) 第91130号

パークタワー勝どき ミッド棟



- ◆退去時クリーニング代
56.53㎡ × 1,200円（税別）をお支払いいただきます
- ◆短期解約違約金
1年未満の解約の場合、総賃料1ヶ月分お支払いいただきます

共用施設（一部有償）

【サウス棟】

- 1階 ゴルフレンジ/ランドリー/グリーンサイドコテージ/プレイグラウンド/キャナルラウンジ
バーベキューガーデン/キャナルスタジオ/キャナルフィットネス/キャナルカフェ
- 2階 ブックコリドー/キャナルサイドテラス
- 5 3階 ルーフトップラウンジ/スカイラウンジ

【ミッド棟】

- 3階 コミュニティスペース/スポーツアリーナ
- 8階 ラウンジパーティールーム/シアタールーム/キッズパーティールーム/パーソナルスタジオ 他



物件種目	分譲賃貸タワーマンション		
最寄駅	勝どき		
タイプ	2LDK		
賃貸条件	賃料	¥315,000-	
	敷金	0円	礼金 2ヶ月 (総賃料)

所在地	東京都中央区勝どき4-6-2		
	2216号室		
交通	都営大江戸線 勝どき駅 徒歩1分		
建物	建物名	パークタワー勝どき ミッド棟	
	構造・規模	鉄筋コンクリート造 地上45階 地下2階	
	使用部分面積	56.53㎡	
	バルコニー	11.84㎡ トランクルーム 1.40㎡	
築年月	2023年8月	契約期間	2年間
管理費等	35,000円	水道代	メーター検針
現況	新築・未入居	入居日	相談
本体設備	電気 ガス 上下水道		
契約条件	賃貸保証加入要（全保連or日本セーフティ）		
保険等	火災保険：24,000円/2年間		
備考	※図面と設備が異なる場合は現況を優先と致します。 ※更新料：新賃料1ヶ月分（賃料+管理費） ※スモーク厳禁		

案内鍵

ロイヤルハウジング販売(株)
月島キャピタルゲート店
03-3536-2311

MODERN STANDARD

tel: **0120-803-902**

fax: 03-4531-8282
mail: info@m-standard.co.jp

取引形態
媒介

手数料配分
貸主0% / 借主100%
元付0% / 客付100%

株式会社Modern Standard

〒106-6290 東京都港区六本木3-2-1 住友不動産六本木グランドタワー40F

東京都知事 (3) 第91130号

パークタワー勝どき ミッド棟



- ◆退去時クリーニング代
69.35㎡ × 1,200円（税別）をお支払いいただきます
- ◆短期解約違約金
1年未満の解約の場合、総賃料1ヶ月分お支払いいただきます

共用施設（一部有償）

【サウス棟】

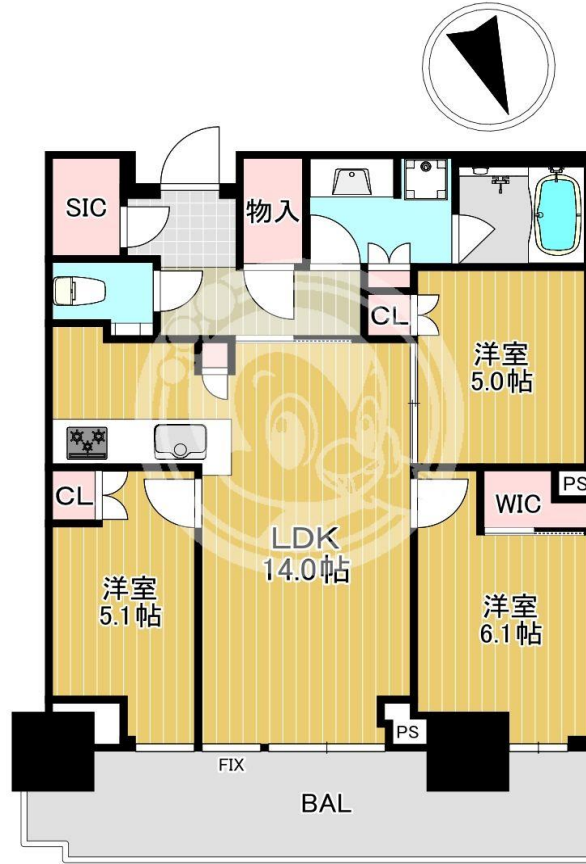
- 1階 ゴルフレンジ/ランドリー/グリーンサイドコテージ/プレイグラウンド/キャナルラウンジ
バーベキューガーデン/キャナルスタジオ/キャナルフィットネス/キャナルカフェ
- 2階 ブックコリドー/キャナルサイドテラス
- 5 3階 ルーフトップラウンジ/スカイラウンジ

【ミッド棟】

- 3階 コミュニティスペース/スポーツアリーナ
- 8階 ラウンジパーティールーム/シアタールーム/キッズパーティールーム/パーソナルスタジオ 他

案内鍵

ロイヤルハウジング販売(株)
月島キャピタルゲート店
03-3536-2311



物件種目	分譲賃貸タワーマンション		
最寄駅	勝どき		
タイプ	3LDK		
賃貸条件	賃料	¥410,000-	
	敷金	0円	礼金 2ヶ月 (総賃料)

所在地	東京都中央区勝どき4-6-2		
	3507号室		
交通	都営大江戸線 勝どき駅 徒歩1分		
建物	建物名	パークタワー勝どき ミッド棟	
	構造・規模	鉄筋コンクリート造 地上45階 地下2階	
	使用部分面積	69.35㎡	
	バルコニー	15.37㎡ トランクルーム 1.63㎡	
築年月	2023年8月	契約期間	2年間
管理費等	40,000円	水道代	メーター検針
現況	新築・未入居	入居日	相談
本体設備	電気 ガス 上下水道		
契約条件	賃貸保証加入要（全保連or日本セーフティ）		
保険等	火災保険：24,000円/2年間		
備考	※図面と設備が異なる場合は現況を優先と致します。 ※更新料：新賃料1ヶ月分（賃料+管理費） ※スモーク掲載厳禁		

MODERN STANDARD tel: **0120-803-902**

株式会社Modern Standard

〒106-6290 東京都港区六本木3-2-1 住友不動産六本木グランドタワー40F

fax : 03-4531-8282
mail : info@m-standard.co.jp

東京都知事（3）第91130号

取引形態

媒介

手数料配分

貸主0% / 借主100%
元付0% / 客付100%

新築貸マンション

都立大学駅

プラウド都立大学(プラウドトリツダイガク) 4 2 6

間取り
2LDK

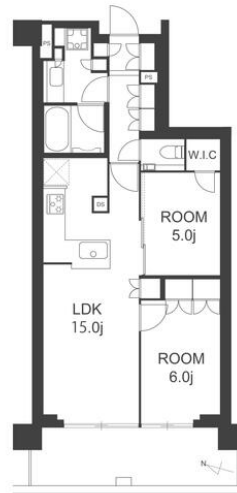
専有面積
61.53㎡

築年月
2024年02月

新築

チェックポイント！

駐輪場有(1,000円/月)主要採光面：西向きベランダ相談二人入居可、常時ゴミ出し可能分譲タイプ閑静な住宅街、B・T別オートバス、シャワー追焚機能、浴室乾燥機、ミストサウナ、タンクレストイレ、温水洗浄便座、洗面所洗面台洗面所独立、3口以上コンロ、カウンターキッチン、システムキッチン、グリル、浄水器、ディスプレイ、ウォークインクローゼット、シューズボックス、ダウンライト、室内洗濯機置場、室内物干し、都市ガス、複層ガラス、フローリング、全居室フローリング、都市ガス給湯、CATV、インターネット使用料無料、ダブルロックドアオートロック、モニター付オートロック、デインブルキー防犯カメラ24時間セキュリティバルコニー



物件種目	新築貸マンション
最寄駅	都立大学
間取タイプ	2LDK
賃料条件	賃料 320,000円
	礼金 32.00万円 敷金 32.00万円 敷引 9.63万円 保証金なし

物件所在地	東京都目黒区大岡山1丁目		
交通	東急東横線 都立大学 徒歩10分		
建物	建物名	プラウド都立大学(プラウドトリツダイガク) 4 2 6	
	構造・規模	RC 5階建 地下1階/4階部分	
	使用部分積	61.53㎡	
	間取内訳	LDK 15 洋6 洋5	
築年月	2024年02月	契約期間	2年
管理費等	なし 共益費15,000円/月 雑費なし		
駐車場	なし		
現況	空家	入居可能時期	即時
設備	B・T別、オートバス、シャワー追焚機能、浴室乾燥機、ミストサウナ、タンクレストイレ、温水洗浄便座、洗面所洗面台洗面所独立、3口以上コンロ、カウンターキッチン、システムキッチン、グリル、浄水器、ディスプレイ、ウォークインクローゼット、シューズボックス、ダウンライト...		
保険等	要 20,000円		
備考	※借家人賠償特約付き住宅総合保険にご加入いただけます。※保証会社必須(審査内容により連帯保証人をお願いする場合がございます)※更新時、更新事務手数料税込55,000円をお支払いいただけます。※退去時、室内クリーニング費用96,250円は敷金から償却します。※小型犬1匹飼育可(敷金1ヶ月増、退去時敷金1ヶ月償却)※駐輪場料月額1,000円 保証契約料：134,000円 更新料：新賃料1ヶ月 賃貸保証：加入要 エボスRoomID 保証会社必須：初回賃料等の40%、次年度以降毎年14,000円※申込内容により連帯保証人をお願いする場合がございます。 利用駅1：東急大井町線 緑が丘 徒歩8分 利用駅2：東急目黒線 大岡山 徒歩11分		

MODERN STANDARD

tel :

0120-803-902

fax : 03-4531-8282

mail : info@m-standard.co.jp

取引形態

媒介

手数料配分

貸主0% / 借主100%
元付0% / 客付100%

株式会社Modern Standard

〒106-6290 東京都港区六本木3-2-1 住友不動産六本木グランドタワー40F

東京都知事 (3) 第91130号

建物種別 マンション		
ザ・パークハウス市谷加賀町レジデンス		
612号室	地上5階部分	3LDK

★都営大江戸線「牛込柳町」駅徒歩6分
 ★分譲マンションの賃貸物件 ★3LDKのファミリー物件
 ★LDK約16.6帖



物件外観図



物件周辺図

※図面と現状に相違がある場合は現状優先とします。



入居可能日	2024年05月下旬 (工事の進捗等により変更有)	内覧	可
室内禁煙 ペット不可 楽器不可 ルームシェア不可 事務所利用不可 携帯電話の電波状況は現地でご確認下さい 特記事項1: 浄水器カートリッジ交換費用は借主負担 特記事項2: 24時間換気につき常時ブレーカーオフ不可 特記事項3: 洋室4.5帖は室外機置場・スリブ無の為エアコン設置不可 特記事項4: 一括受電の為電力会社変更不可(NTTファンリジョーズ) 特記事項5: 【その他費用】退去時費用負担:室内清掃費79,925円(税込)排水管洗浄費用16,500円(税込) 特記事項6: 【その他費用】退去時費用負担:エアコン清掃費:55,000円(税込) 特記事項7: 契約開始日は申込から1.5~2ヶ月後となります(契約前に管理組合に書類提出→事前承認要のため) 特記事項8: フロアリングWAX掛け禁止			

※消費税法の改定により税率が改定された場合には、変動後の税率により計算する事とします。

賃料	320,000 円	共益費	10,000 円
貸貸条件	敷金 1ヶ月	礼金 1ヶ月	償却金 0 円
契約者・入居者専用会員制サービス「リープル」にご加入いただきます ※法人契約者対象外(入居者は対象となります) ※登録無料			

契約期間	定期借家 3年0ヶ月
所在地	東京都新宿区市谷加賀町1丁目2-1
交通	都営大江戸線 牛込柳町駅 徒歩6分 都営大江戸線 牛込神楽坂駅 徒歩8分
建物	構造・規模 鉄筋コンクリート造 地上7階 地下1階建 専有面積 71.75㎡ (21.70坪)
築年月	2021年09月
戸数	総戸数 228戸 賃貸戸数 1戸 (住居)

保証会社	保証会社利用 必須 保証会社名 レジデンスパートナーズ 保証料: 賃料等の50%(最低2万)、月謝手数料: 賃料等の1%(更新料無)
保証会社	保証会社利用 必須 保証会社名 エルササポート 保証料: 賃料等の50%(最低2万)、月次保証料: 賃料等の1%(更新料無)
保証会社	保証会社利用 保証会社名

設備	<共有設備> 宅配BOX,メールボックス,エレベーター,TVモニター付インターホン,オートロック,管理人有(日勤)
設備	<専有設備> ダブルロックミストサウナ機能付,浴室乾燥機能,追焚機能,システムキッチン,ディスプレイ,バス1台別,クリル浄水器,食器洗浄機,カブホード,24時間換気システム,シューズボックス,ウォークインクローゼット,独立洗面化粧台,床暖房(一部),室内洗濯機置場

コメント	指定保証会社利用必須※一部法人契約除く、借主名義変更時:新賃料の100%(税別)、TV有料放送、インターネットの利用および工事費有料の場合有、浄水器カートリッジ交換費用借主負担、常時ブレーカーオフ禁止、洋室4.5帖はエアコン設置不可、一括受電の為電力会社変更不可、退去時費用負担:室内清掃費・配管洗浄費・エアコン清掃費、契約前に管理組合に書類提出・承認要、契約開始日は申込後1.5~2ヶ月後目安
回線	CATV対応可,インターネット対応可,電話回線(工事費入居者負担有)

初期費用	損害保険料 15,360 円	セーフティ補償料 640 円
------	----------------	----------------

ランニング費用		
他一時金	清掃費 95,425 円	エアコン清掃費 55,000 円

MODERN STANDARD tel: **0120-803-902**

株式会社Modern Standard

〒106-6290 東京都港区六本木3-2-1 住友不動産六本木グランドタワー40F

fax : 03-4531-8282

mail : info@m-standard.co.jp

東京都知事 (3) 第91130号

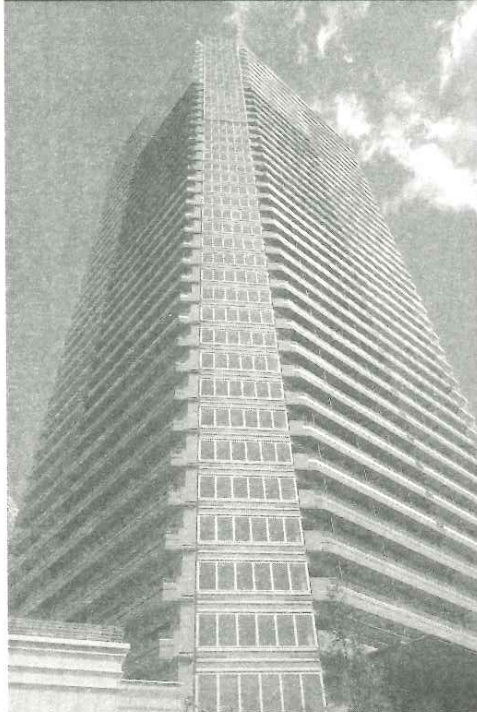
取引形態

媒介

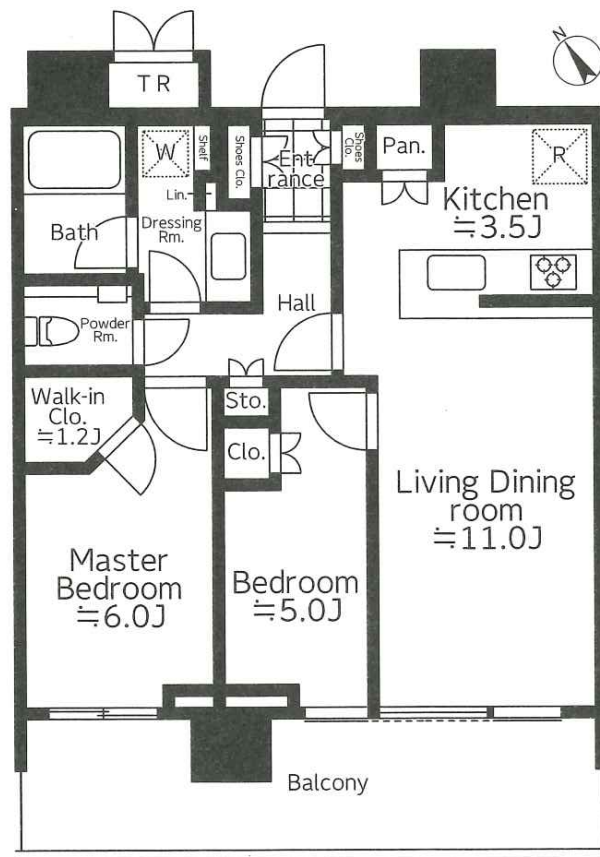
手数料配分

貸主0% / 借主100%
元付0% / 客付100%

パークシティ武蔵小山 ザ タワー 805号室 東急目黒線「武蔵小山」駅徒歩1分



41階建
高級分譲マンション
総戸数628戸



【物件概要】

- 所在地/東京都品川区小山3丁目15番2
- 交通/東急目黒線「武蔵小山」駅徒歩1分
- 建物構造/鉄筋コンクリート造(一部鉄骨)
地上41階 地下2階
- 竣工年月/2019年9月 ■間取り/2LDK
- 専有面積/61.18㎡(約18.50坪)
- トランクルーム面積/1.12㎡(約0.33坪)
- バルコニー面積/14.35㎡(約4.34坪)

【賃貸条件】

- 賃料/340,000円
- 管理費/無し ■敷金/2ヶ月
- 礼金/2ヶ月 ■契約期間/2年
- 更新料/新賃料の1ヶ月分
- 備考/賃貸保証契約必須、
火災保険加入、
ペット飼育不可・事務所、SOHO利用不可
- その他費用/※退去時の以下メンテナンス費用は賃借人負担。
室内クリーニング費用77,000円(税込)
エアコンクリーニング費用(3台分)、39,600円(税込)
- 入居日/ご相談
- 備考/駐車場:1台 敷地内機械式
確保済み(普通車) 月額32,000円
駐輪場:1台 月額500円(区画指定有り)
共用施設、スカイテラス・フィットネスルーム、
パーティールームあり



MODERN STANDARD

tel: 0120-803-902

fax: 03-4531-8282

mail: info@m-standard.co.jp

取引形態

媒介

手数料配分

貸主0% / 借主100%
元付0% / 客付100%

株式会社Modern Standard

〒106-6290 東京都港区六本木3-2-1 住友不動産六本木グランドタワー40F

東京都知事 (3) 第91130号

物件確認番号

10242

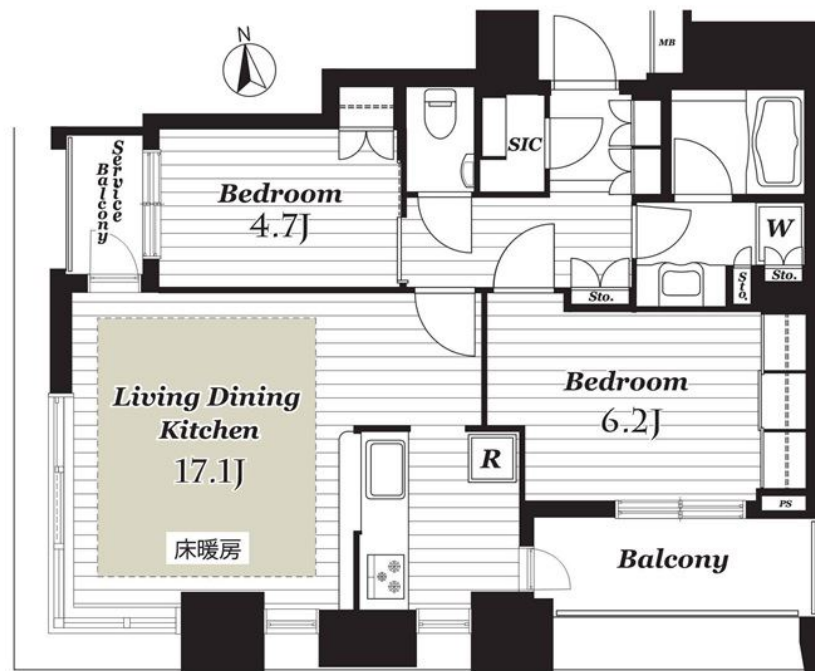
SUNWOOD MITA PARKSIDE TOWER

サンウッド三田パークサイドタワー

ペット相談
(犬 or 猫)



駅近
多彩な
交通アクセス



- ◆内廊下設計
- ◆最上階にスカイラウンジ・スカイガーデン
- ◆各階にクリーンステーション(ゴミ置場)

LDKエアコン 天井埋込型	フローリング	LDK 床暖房	システムキッチン
食器洗浄機	デイスーパー	浄水器	追焚付 オートバス
浴室換気乾燥機	24時間換気 システム	シャワートイレ	カラー TVモニター付 インターホン
オートロック	宅配ボックス	24時間 緊急通報 システム	

賃料355,000円 管理費 15,000円

交通
都営大江戸線『赤羽橋』駅徒歩 1分
都営三田線『芝公園』駅徒歩 6分
南北線・都営三田線『麻布十番』駅徒歩 8分
日比谷線『神谷町』駅徒歩 12分

所在地	港区三田 1-3-24
築年月	2005年 11月
構造	RC造地下1階地上25階建(4階部分)
総戸数	105戸
面積	65.49㎡

契約条件	礼金 1ヵ月	*ペット飼育者:敷金1ヵ月追加 (償却 1.5ヵ月)
	敷金 1ヵ月	
	期間 2年間	
	入居 即	

- 備考**
- ・家財保険: 23,000円
 - ・鍵交換代: 38,500円(税込)
 - ※納期によっては入居後の鍵交換になります
 - ・除菌消臭代: 13,200円(税込)
 - ・24時間緊急対応登録料: 16,500円(税込)※契約時のみ
 - ・保証会社初回保証料: 総賃料の50%(月次保証料1%)
 - ・更新料: 新賃料の1ヵ月分
 - ・更新事務手数料: 新賃料の0.55ヵ月分(税込)
 - ・エアコン内部洗浄代: 1台26,400円(税込)※退去時
 - ※喫煙不可
 - ※浄水器のカートリッジは入居者負担となります
 - ※エアコン: LDK1台以外は残置扱い

初期費用カード利用可



※図面と現況に相違がある場合は現況を優先します。※保証会社利用必須(総賃料の50%・月次保証料1%)

MODERN STANDARD

tel: **0120-803-902**

fax: 03-4531-8282

mail: info@m-standard.co.jp

取引形態

手数料配分

媒介

貸主0% / 借主100%
元付0% / 客付100%

貸マンション

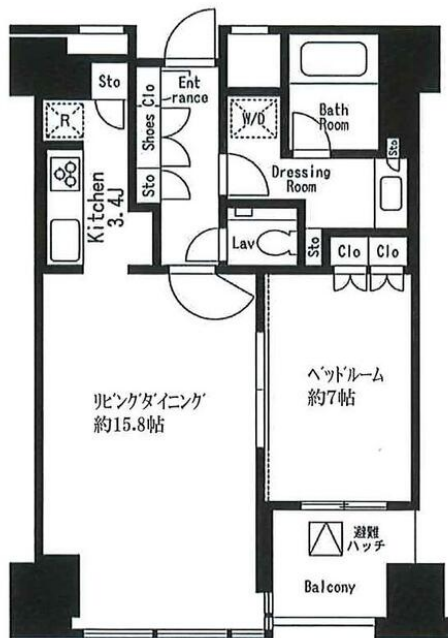
西新宿駅

セントラルパークタワー ラ・トゥール新宿 2116

間取り
1LDK

専有面積
61.36㎡

築年月
2010年02月



チェックポイント！

バイク置場空駐輪場有(500円/月)主要採光面：南東向き 事務所使用不可、SOHO使用可喫煙不可楽器不可、D I Y不可ペット相談 小型犬可猫可(敷金として賃料1か月分増。)常時ゴミ出し可能オール電化制震構造、B・T別追焚機能浴室乾燥機シャワー付洗面化粧台洗面所独立、3口以上コンロ、IHクッキングヒーター、グリル、食器洗浄乾燥機浄水器、ディスボーター収納スペース、室内洗濯機置場、フローリング全居室フローリング床暖房、エアコン2台以上全居室エアコンオートロックバルコニーエレベーター2基以上、フロントサービス、共用パーティールーム共用シアタールーム、フィットネス施設各フロアゴミ捨て場所あり内廊下

貸マンション

西新宿

1LDK

賃料 380,000円

礼金1ヶ月 敷金2ヶ月 敷引なし 保証金なし

物件所在地	東京都新宿区西新宿6丁目15番1号		
交通	東京メトロ丸ノ内線 西新宿 徒歩6分		
建物	建物名	セントラルパークタワー ラ・トゥール新宿 2116	
	構造・規模	SRC・S造 44階建 地下2階/21階部分	
	使用部分積	61.36㎡	
	間取内訳	洋7	
築年月	2010年02月	契約期間	2年
管理費等	20,000円/月 共益費なし 雑費なし		
駐車場	有 44,000円/月		
現況	居住中	2024年04月30日退去予定	入居可能時期 相談
設備	B・T別追焚機能浴室乾燥機シャワー付洗面化粧台洗面所独立、3口以上コンロ、IHクッキングヒーター、グリル、食器洗浄乾燥機、浄水器、ディスボーター、収納スペース、室内洗濯機置場、フローリング全居室フローリング床暖房、エアコン2台以上、全居室エアコン、オートロックバルコニー...		
保険等	要 2年20,000円		
備考	東南向き1LDKタイプ。リビングダイニング約15.8帖。バルコニー付物件 更新料：新賃料1ヶ月 賃貸保証：加入要 契約時、賃料等の50%、1年毎1万円。 利用駅1：都営大江戸線 都庁前 徒歩5分 利用駅2：都営大江戸線 西新宿五丁目 徒歩5分		

MODERN STANDARD

tel :

0120-803-902

fax : 03-4531-8282

mail : info@m-standard.co.jp

取引形態

媒介

手数料配分

貸主0% / 借主100%
元付0% / 客付100%

株式会社Modern Standard

〒106-6290 東京都港区六本木3-2-1 住友不動産六本木グランドタワー40F

東京都知事 (3) 第91130号

ディーグランセ三田聖坂

4階

- 東京メトロ南北線「白金高輪駅」徒歩7分
- 都営三田線「白金高輪駅」徒歩7分
- 都営浅草線「泉岳寺駅」徒歩8分

賃料

¥430,000

管理費

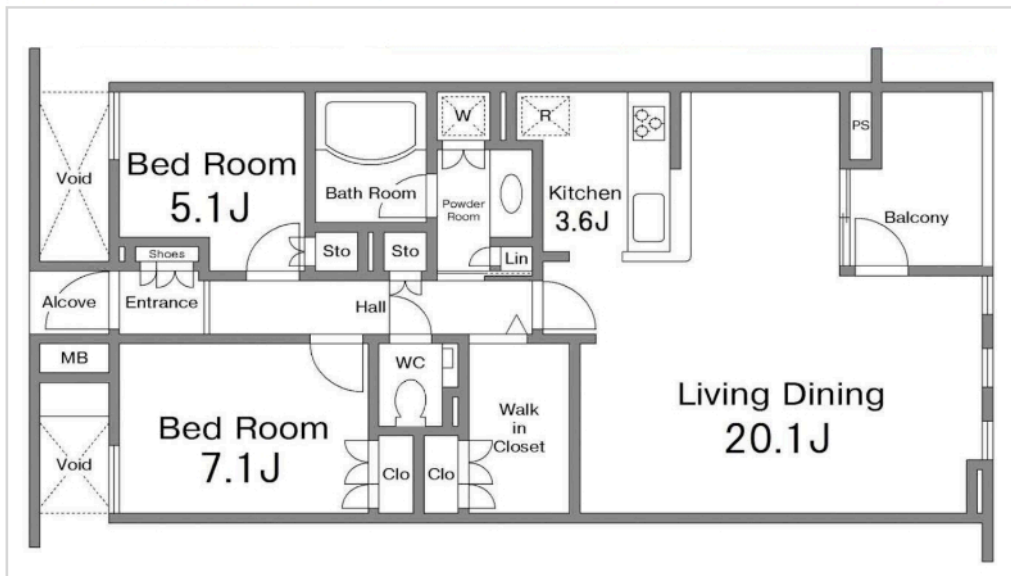
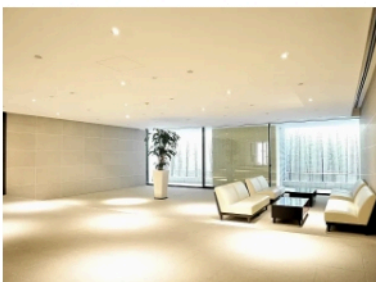
—

FOR RENT
2LDK



所在地	港区 三田4-11-27		
敷金	2.0カ月	礼金	1.0カ月
入居日	5月下旬	内覧日	相談

積増 / 償却	—		
構造	RC造 地上7階		
総戸数	53戸		
間取	2LDK	専有面積	84.04㎡
築年月	2006年3月	方位	南東
契約種別	定期賃貸借契約	契約期間	3年
更新料 / 再契約料	新賃料1ヵ月	保証金	—
駐車場	要確認	ペット	不可
保証会社	エルズサポート 他 初回：総賃料60%～ 以降：15,000円/年～		
損害保険	要加入 24,000円 / 2年		
24時間サポート	要加入 18,000円 / 2年 (別途消費税)		
共用設備	オートロック, 防犯カメラ, 宅配ボックス, 駐車場, 駐輪場, 敷地内ゴミ置き場		
室内設備	バストイレ別, 独立洗面台, ウォシュレット, 浴室乾燥, 追い焚き, ガスキッチン, システムキッチン, カウンターキッチン, 洗濯機 (撤去相談可能), フローリング, 床暖房 (リビング), 全室エアコン, インターネット, BS, CS, CATV, クローゼット, ウォークインクローゼット		
備考	<ul style="list-style-type: none"> ・ペット飼育不可 ・SOHO、事務所利用不可 ・喫煙不可 ※短期解約違約金有り 契約開始後6ヶ月未満：賃料2ヶ月分 契約開始後1年未満：賃料1ヶ月分		



MODERN STANDARD tel : **0120-803-902**

fax : 03-4531-8282
mail : info@m-standard.co.jp

取引形態
媒介

手数料配分
貸主0% / 借主100%
元付0% / 客付100%

株式会社Modern Standard

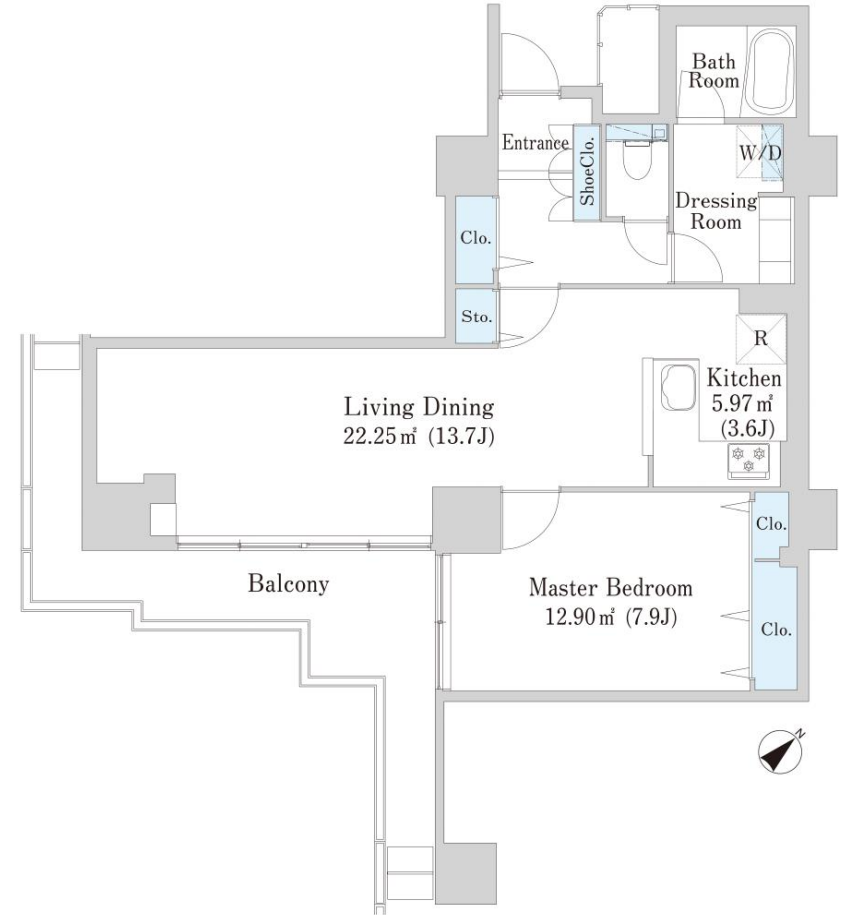
〒106-6290 東京都港区六本木3-2-1 住友不動産六本木グランドタワー40F

東京都知事 (3) 第91130号

六本木ファーストプラザ 424号室 (4F)

情報更新日：2024/4/18 次回更新予定日：随時

間取り(タイプ)	1LDK(D-R1)	専有面積	58.86㎡ (17.8坪)
賃料(管理費含む)	448,000円	共益費	無し
敷金・礼金	2ヶ月・無し	更新料	-
契約形態(年)	定期借家(3年)	空き状況	入居日相談(原状回復中)
備考	■緑に囲まれた環境 ■オートロック ■楽器相談可 ■2024年5月リニューアル予定(K・UB・洗面・トイレ・フローリング)。 ※SOHO物件を除き、居住専用となります		
設備一覧	※一部ご視聴いただけないチャンネルがある場合がございます。詳細はお問い合わせください。 ※駐車場等の付帯設備の空室状況・ご利用料金はお問い合わせください。		
 宅配ボックス	 トランクルーム	 駐車場	 駐輪場
 BS放送視聴可	 インターネット回線利用可 ※お客様の個人契約になります	 24時間有人管理	 インターネット光回線相談可 ※お客様の個人契約になります
竣工年月	1993年10月		
構造・規模	鉄筋コンクリート造、一部鉄骨造・地上20階、地下1階		
住所	東京都港区六本木一丁目9番39号		
最寄駅	東京メトロ南北線「六本木一丁目」駅 徒歩5分 東京メトロ日比谷線「神谷町」駅 徒歩5分(2出入口/5:00~終電)、徒歩7分(4a出入口)		



- ※1 賃貸保証委託契約：要（当社指定保証会社）
保証料：1年目 賃料の30%～、2年目以降 8,000円/年～
保証会社により料金が異なりますので詳しくはお問合せください。
- ※2 先着順となりますので予めご了承ください ※3 住宅総合保険への加入が必要です ※4 解約時、敷金償却1ヶ月
- ※5 1年未満で解約の場合は違約金1ヶ月 ※6 図面と現状が異なる場合、現状を優先させていただきます。

MODERN STANDARD

tel :

0120-803-902

fax : 03-4531-8282

mail : info@m-standard.co.jp

取引形態

媒介

手数料配分

貸主0% / 借主100%
元付0% / 客付100%

株式会社Modern Standard

〒106-6290 東京都港区六本木3-2-1 住友不動産六本木グランドタワー40F

東京都知事 (3) 第91130号

高級分譲
賃貸マンション
404号室
4LDK

ホテルライクな
内廊下仕様
HARUMI FLAG内
では希少です

新築 分譲賃貸マンション

4LDK・南東向き

トランクルーム付

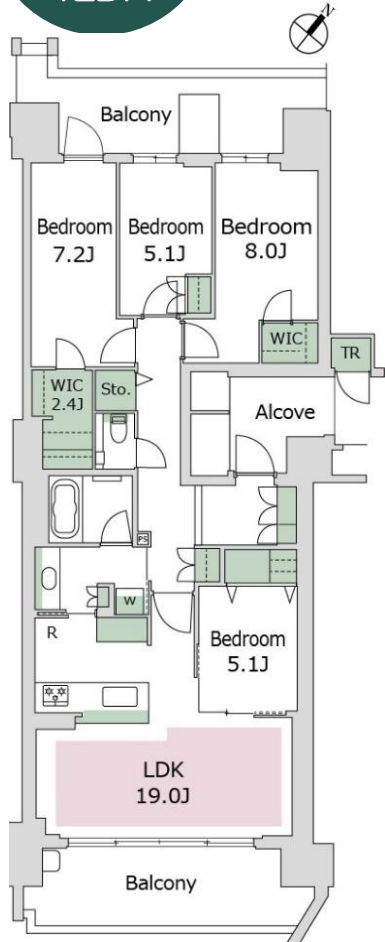
レインボーブリッジビュー

ペット飼育相談可

※駐車場なし

- ★2面バルコニー 南東側はシンクやコンセントがあり便利です
- ★WIC2か所、奥行のあるクローゼット、トランクルームなど多彩で使いやすい収納多数！
- ★洗面所はキッチン側にも扉があるので家事がしやすい動線
- ★3つのエリアに利用可能な共用施設多数！ B棟にはDIYスペースがあります

SEA VILLAGEの共用施設(VILLAGE内全て利用可)：ゲストルーム、パティールーム、ラウンジ、テラス(屋上空間)、キッズルーム、トレーニングスタジオなど(予定)
SUN/PARK VILLAGEの利用可能な共用施設：キッチンスタジオ、シアタールーム、カフェを設けたラウンジ、バーを設けたビューラウンジ、足湯、ワークスペースなど(予定)



※図面と現況が異なる場合は現況を優先いたします

賃貸マンション			
HARUMI FLAG SEA VILLAGE B棟			
最寄駅 交通1	都営大江戸線「勝どき」駅 徒歩19分		
107.19㎡	4LDK	4階部分 404号室	
賃料	460,000 円	管理費	20,000 円

所在地	〒104-0053 東京都中央区晴海5丁目4-2		
交通2	※参考(予定) BRTバス停「B31(名称未定)」徒歩2分 都営バス他「ほっとプラザはるみ前」徒歩3分		
建物	構造・規模	RC造一部鉄骨造地上14階地下1階建	
	間取り内訳	LDK19畳/洋5.1畳×2/洋7.2畳/洋8.0畳	
	築年月	2023年 11月	総戸数 78 戸
	専有面積	107.19㎡ <small>TR0.9㎡を含む</small>	方位 南東

礼金	無	敷金	1ヶ月
契約期間	2年間 (普通借家契約)		
更新	可 (更新料:新賃料の1ヶ月分)		
解約予告	2ヶ月前 (大手法人契約は1ヶ月前予告可)		
入居時期	即	現状	空室(内見可)
家賃保証会社利用	必須(保証会社:ジェイリース)		
【初回】保証料:総賃料の50%(月額)600円【年額】10,000円			
火災保険	24,000 円 (2年間)		
ペット飼育	相談可・小型犬or猫 (敷金1ヵ月追加)		

【備考】●喫煙不可 ●浄水器のカートリッジは消耗品のため借主様負担にて交換 ●共用施設は一部有償です ●5/12までのお引越:要予約・時間割制(申込時確認必須) ●ガス契約は東京ガス指定 ●1年未満に解約された場合は賃料総額の1ヶ月分の違約金がかかります

設備など【専有部】システムキッチン/カウンターキッチン/ガスコンロ/食器洗浄機/浄水器/デイスーパー/追炊機能/浴室暖房/浴室乾燥/ミストサウナ/24時間換気システム/洗面所独立/温水洗浄便座/タンクレストイレ/LDKエアコン/床暖房/フローリング/ウォークインクローゼット/トランクルーム/モニター付インターホン/スロップシンク【建物設備】エレベーター/宅配ボックス/コンシェルジュカウンター(C棟)/24時間ゴミ出し可【セキュリティ】オートロック/24時間緊急通報システム/防犯カメラ【通信】BS/CS/インターネット使用可(建物一括導入)

MODERN STANDARD

tel: 0120-803-902

fax: 03-4531-8282

mail: info@m-standard.co.jp

取引形態

媒介

手数料配分

貸主0% / 借主100%
元付0% / 客付100%

株式会社Modern Standard

〒106-6290 東京都港区六本木3-2-1 住友不動産六本木グランドタワー40F

東京都知事 (3) 第91130号

ルミナス一番町 405号室



周辺施設

- ・ファミリーマート半蔵門駅前店 徒歩1分
- ・まいばすけっと半蔵門駅前店 徒歩2分
- ・千鳥ヶ淵公園(約450m徒歩6分)

室内リノベーション済み
2方道路に囲まれた南東角地



物件種目	賃貸マンション		
最寄駅	半蔵門駅		
間取り	4LDK+WIC+SIC		
賃貸条件	550,000円		
	敷金2ヶ月 礼金1ヶ月		
所在地	東京都千代田区一番町21-3		
交通	半蔵門線 半蔵門駅 徒歩 1分		
建物	建物名	ルミナス一番町	
	構造・規模	SRC・RC地下1階付8階建 4階部分	
物	使用部分面積	116.86㎡	バルコニー面積 8.22㎡
	築年月	1979年10月	契約期間 2年
管理費	29,500円		
駐車場	空無		
現況	空室	引渡日	即日
共同設備			
本体設備	電気、上・下水道、都市ガス、オートロック、防犯カメラ		
各戸設備	エアコン、TVモニターホン、バストイレ別、ウォシュレット等		
備考	指定保証会社50%～、家財保険(28,000円/2年)加入必須		
	解約予告2ヶ月 1年未満解約する場合、違約金(賃料の1ヶ月分)が発生します		
会員番号		物件番号	

MODERN STANDARD

tel: 0120-803-902

fax: 03-4531-8282

mail: info@m-standard.co.jp

取引形態

媒介

手数料配分

貸主0% / 借主100%
元付0% / 客付100%

株式会社Modern Standard

〒106-6290 東京都港区六本木3-2-1 住友不動産六本木グランドタワー40F

東京都知事(3)第91130号

貸マンション

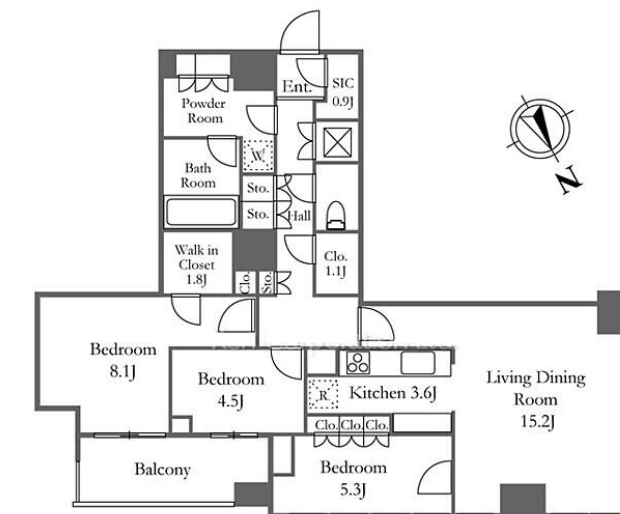
勝どき駅

勝どきザ・タワー 3129

間取り
3LDK

専有面積
93.39㎡

築年月
2016年11月



定期借家

チェックポイント！

事務所使用不可,喫煙不可,B・T別,システムキッチン,室内洗濯機置場,エアコン,オートロック,24時間セキュリティ,バルコニー,エレベーター,宅配BOX,共用パーティールーム,共用ゲストルーム,フィットネス施設

物件種目	貸マンション
最寄駅	勝どき
間取タイプ	3LDK
賃貸条件	賃料 550,000円
	礼金 1ヶ月 敷金 2ヶ月 保証金 なし

物件所在地	東京都中央区勝どき5丁目3-1		
交通	都営大江戸線 勝どき 徒歩8分		
建物	建物名	勝どきザ・タワー 3129	
	構造・規模	RC 53階建 地下2階/31階部分	
	使用部分積	93.39㎡	
	間取内訳		
築年月	2016年11月	契約期間	3年
管理費等	20,000円/月		
駐車場			
現況	空家	入居可能時期	即時
設備	B・T別,システムキッチン,室内洗濯機置場,エアコン,オートロック,24時間セキュリティ,バルコニー,エレベーター,宅配BOX,共用パーティールーム,共用ゲストルーム,フィットネス施設		
保険等	要 2年23,800円		
備考	法人可(源泉支払義務発生)オーナー様は海外非居住者です。 更新料:新賃料1ヶ月 賃貸保証:加入要 日本セーフティー 初回保険料:総賃料の6.0%~ 次年度以降:10000円 鍵交換代等:有 利用駅1:都営大江戸線月島 徒歩15分 利用駅2:東京メトロ日比谷線 築地 徒歩21分		

MODERN STANDARD

tel: **0120-803-902**

fax: 03-4531-8282

mail: info@m-standard.co.jp

取引形態

媒介

手数料配分

貸主0% / 借主100%
元付0% / 客付100%

株式会社Modern Standard

〒106-6290 東京都港区六本木3-2-1 住友不動産六本木グランドタワー40F

東京都知事 (3) 第91130号

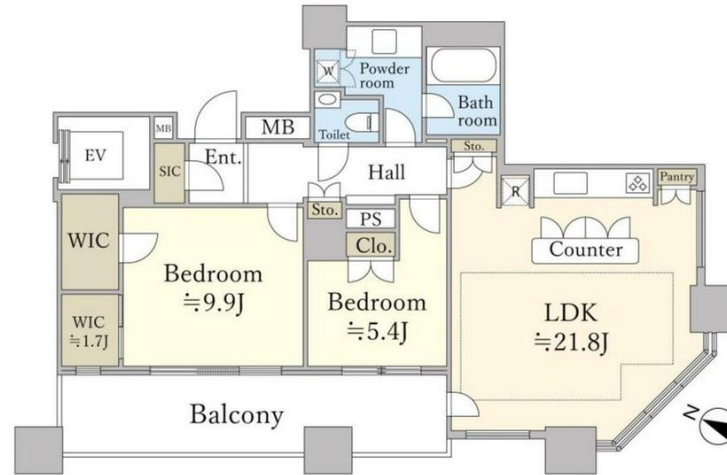
物件概要&賃貸条件

- 物件名称/カテリーナ三田タワースイート イーストアーク
 - 所在地/東京都港区芝4-16-2
 - 交通/J R 山手線・京浜東北線「田町」駅徒歩4分
都営三田線・都営浅草線「三田」駅徒歩2分
 - 構造・規模/鉄筋コンクリート造36階建
 - 竣工/2006年8月 ■総戸数/752戸
 - 敷金/1ヶ月 ■礼金/1ヶ月
 - 契約期間/普通賃貸借
 - 火災保険/要加入 (少額短期保険2年 20,000円)
 - 保証会社利用必須 (初回保証料50%・更新1万/年)
 - コンシェルジュ21加入必須 (2年 16,500円税込)
 - 駐車場/空有 (要確認) 37,000円~/月
 - レセプション/TEL 03-3455-8372
- ※成約時、賃料1ヶ月分の手数料を承ります。
 ※退去時にクリーニング費 (100,000円税別) ががかかります。
 ※ペット可 (ペットクラブ加入条件、敷金1ヶ月分追加)
 ※室内禁煙

設備&仕様

- オートロック ■TVモニター付インターホン
- 防犯カメラ ■納戸 ■シューズBOX
- Wロック ■床暖房 ■浄水器
- ディスプレイ ■食洗器 ■全室フローリング
- 全室エアコン (2024年交換済) ■システムキッチン
- ドラム式洗濯乾燥機 (2022年交換済)
- 電子コンベック (2021年交換済)
- 光ファイバーインターネット対応
※別途契約要・利用料等借主負担
- オートバス ■浴室換気乾燥機
- 24h コンシェルジュ
- スカイラウンジ (要予約) ■ゲストルーム
- マルエツプチ (スーパー)

ホテルライフを感じるランドマークタワーと上質なプライベートスペース



※図面と現況が異なる場合は、現況を優先とする。

2LDK

専有面積/ 92.14㎡
バルコニー/ 11.34㎡

22階

賃料/560,000円
共益費/20,000円

オーナー居住中
注) オーナー海外居住のため法ご注意ください
在住内見可
入居時期相談



※管理規約に基づく
※ペットクラブへ加入必須
※飼育時は敷金1ヶ月分積み増し



MODERN STANDARD

tel : 0120-803-902

fax : 03-4531-8282
mail : info@m-standard.co.jp

取引形態
媒介

手数料配分
貸主0% / 借主100%
元付0% / 客付100%



エレベーター



室内洗濯機置場



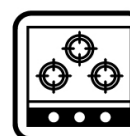
24時間ゴミ捨て可能



宅配ボックス



南向き



3口以上コンロ



24時間管理



オートロック



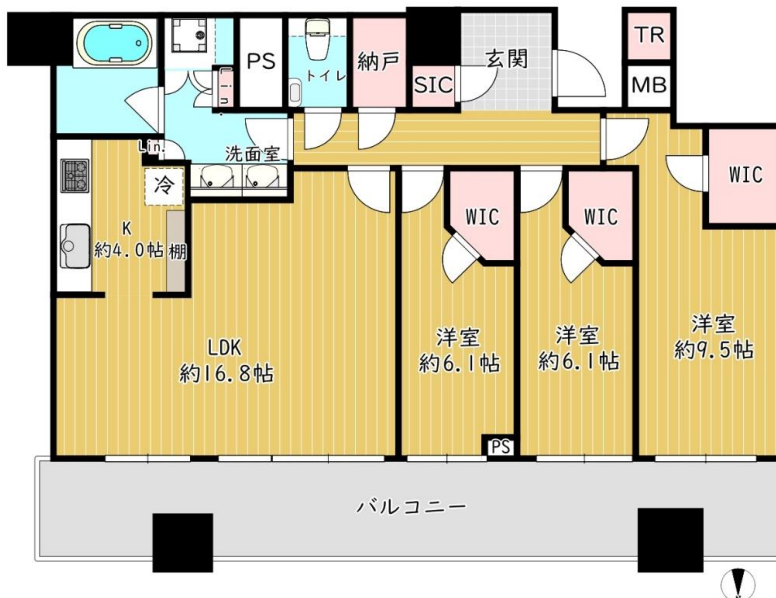
ウォークインクローゼット



※現況と図面に相違がある場合、現況を優先いたします

【居住者向けサービス・設備】

- オートロック □防犯カメラ ■24時間セキュリティー
- フロントコンシェルジュ ■シャトルバス
- 冷凍冷蔵品お預かりサービス □備品シェア
- ランドリールーム ■カフェサービス □酸素カプセル
- ゲストルーム □オーナーズリビング ■ミニコンビニ
- スポーツジム ■シアタールーム □キッズルーム
- オーシャンビューラウンジ □パーティテラス
- ペットの場合は敷金2ヶ月(退去時に1ヶ月分償却)
- 退去時実費負担・鍵交換なし、交換希望であれば、借主様が実費負担。交換時間は2ヶ月ほどかかります。



貸マンション 月島駅

物件種目	貸マンション		
最寄駅	月島駅		
間取タイプ	3LDK+3WIC+SIC+S+TR		
賃貸条件	賃料	590,000円	
	一時金等	敷金1ヶ月、礼金1ヶ月	
所在地	東京都中央区晴海2-2-42		
交通	東京メトロ有楽町線『月島』駅徒歩12分 都営地下鉄大江戸線『勝どき』駅徒歩15分		
建物	建物名	パークタワー晴海	
	構造・規模	鉄筋コンクリート造(RC)	48階建 47階部分
	使用部分面積	101.28㎡(壁芯・TR0.76㎡含む)・バルコニー24.56㎡	
	間取内訳	LDK16.8畳・洋6.1畳・洋6.1畳・洋9.5畳・WIC・SIC	
契約期間	普通借家2年	更新料	新賃料1ヶ月分
築年月	2019年2月築	駐車場	34,000円/月(オーナー名義)
管理費等	40,000円	駐輪場	50~500円/月(空きあり)
保険	火災保険23,800円~(必須)		
現況	空室	入居日	相談
保証会社	利用必須 日本セーフティ、GTN、エルズサポート(賃料×60%~)		
本体設備	オートロック、24時間セキュリティー、エレベーター2基、防犯カメラ、駐輪場、24時間ゴミ、宅配ボックス、24時間有人管理、ネット使用料無料、都市ガス		
各戸設備	システムキッチン、エアコン、フローリング、室内洗濯機置き場、モニター付インターホン、床暖房、浴室乾燥機、追焚機能、バストイレ別、温水洗浄便座、脱衣所、独立洗面所		
備考	<ul style="list-style-type: none"> ・短期解約違約金あり(1.5年以内) ・転貸不可・民泊不可・事務所不可 ・外国籍相談可能・法人契約相談可能 ・あんしんコール24:13,200円/2年間 		

MODERN STANDARD

tel: **0120-803-902**

fax: 03-4531-8282

mail: info@m-standard.co.jp

取引形態

媒介

手数料配分

貸主0% / 借主100%
元付0% / 客付100%

株式会社Modern Standard

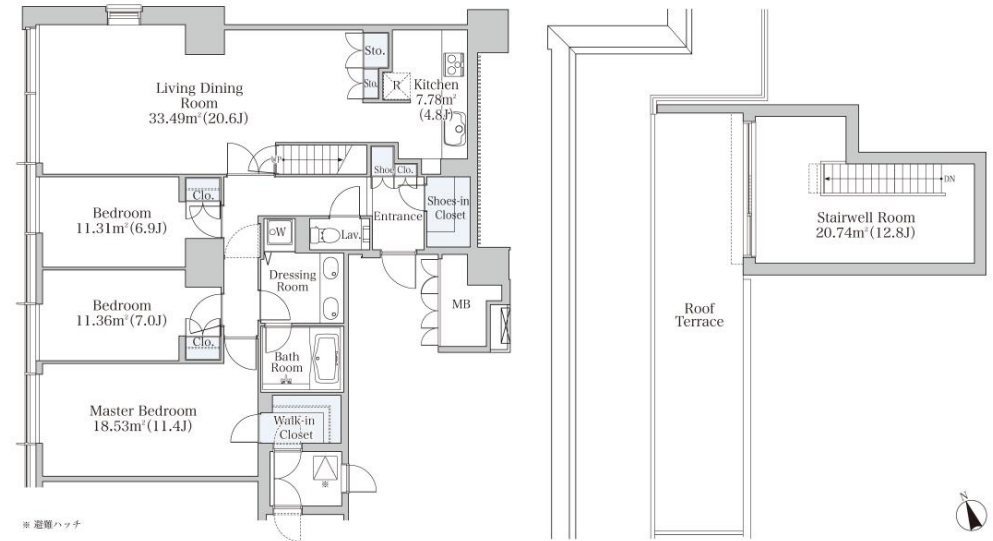
〒106-6290 東京都港区六本木3-2-1 住友不動産六本木グランドタワー40F

東京都知事 (3) 第91130号

プラティーヌ四谷 902号室 (9F)

情報更新日：2024/4/18 次回更新予定日：随時

間取り(タイプ)	3LDK(J)	専有面積	135.39㎡ (40.9坪)	
賃料(管理費含む)	810,000円	共益費	15,000円	
敷金・礼金	2ヶ月・無し	更新料	-	
契約形態(年)	定期借家契約(3年)	空き状況	空室予定(退去予定：2024年5月)	
備考	■オートロック ■エアコン設置済 ■楽器相談可 ※SOHO物件を除き、居住専用となります			
設備一覧	※一部ご視聴いただけないチャンネルがある場合がございます。詳細はお問い合わせください。 ※駐車場等の付帯設備の空室状況・ご利用料金はお問い合わせください。			
ペット相談可	宅配ボックス	駐車場	駐輪場	免震構造
24時間有人管理	BS放送視聴可	CS110°放送視聴可	インターネット回線利用可 ※お客様の個人契約になります	
竣工年月	2007年10月			
構造・規模	鉄骨鉄筋コンクリート造 一部鉄骨造 地上9階 地下1階建			
住所	東京都新宿区荒木町13番4号			
最寄駅	JR中央線・中央・総武線、東京メトロ丸ノ内線・南北線「四ッ谷」駅 徒歩10分 東京メトロ丸ノ内線「四谷三丁目」駅 徒歩7分 都営新宿線「曙橋」駅 徒歩6分			



- ※1 賃貸保証委託契約：要(当社指定保証会社)
保証料：1年目 賃料の30%～、2年目以降 8,000円/年～
保証会社により料金が異なりますので詳しくはお問合せください。
- ※2 先着順となりますので予めご了承下さい
- ※3 住宅総合保険への加入が必要です
- ※4 解約時、敷金償却1ヶ月
- ※5 1年未満で解約の場合は違約金1ヶ月
- ※6 図面と現状が異なる場合、現状を優先させていただきます。

MODERN STANDARD tel: 0120-803-902

fax : 03-4531-8282
mail : info@m-standard.co.jp

株式会社Modern Standard

〒106-6290 東京都港区六本木3-2-1 住友不動産六本木グランドタワー40F

東京都知事(3)第91130号

取引形態
媒介

手数料配分

貸主0% / 借主100%
元付0% / 客付100%

作成日付：2024年4月14日

分譲マンション	交通 東京メトロ銀座線 溜池山王駅 徒歩6分 東京メトロ南北線 六本木一丁目駅 徒歩7分 東京メトロ日比谷線 神谷町駅 徒歩7分	物件名称 ホームマトロイヤル	3階 2LDK	月額賃料 890,000円	管理費	なし
					礼金	賃料の1ヶ月分
					敷金	賃料の3ヶ月分

HOMAT ROYAL

ホームマトロイヤル

新日鉄興和不動産・安田不動産田分譲・大林組施工
普通車区画1台確保済み（賃料別）専用トランクルーム確保済み（賃料別）
ペット飼育・楽器可能（規約範囲内）

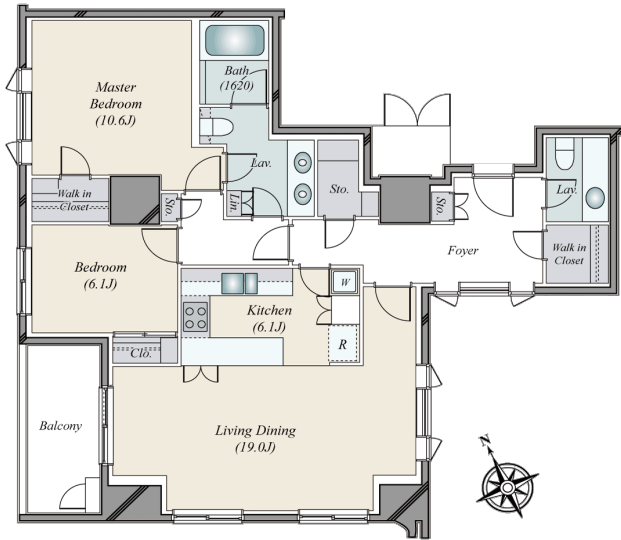
【駐車場1台確保済み】

（月額利用料）37,000円

（サイズ）全長5,300mm・全幅1,950mm・全高1,550mm・重量2,600kg

フロントオーバーハング1,030mm以内・リアオーバーハング4,430mm以内・最低地上高90mm以上

【トランクルーム1区画確保済み】（月額利用料）賃料に含む



■国土交通省の「原状回復をめぐるトラブルとガイドライン」では、退室時の室内清掃費用は賃主負担を原則としていますが、本物件は清掃費用120,461円（税込）を借主に負担していただきます。また、喫煙・ペット飼育等借主の通常使用以外による汚れ・臭い等の除去費用等は別途借主負担となります。 ※清掃は賃主指定業者により行います。 ■携帯電話の受信状況は、ご使用になる端末で現地にてご確認ください。 ■このハウジングマップは概要紹介図です。間取図は参考図面としてご確認ください。間取図の量数、形状等が現況と異なる場合は現況優先となることをご了承願います。 ■ご成約の際には当社規定の仲介手数料（税込）を申し受けます。

所在	（住居表示） 東京都港区赤坂1丁目14-11			
賃貸条件	賃貸借種類	定期賃貸借	賃貸借期間	4年間
	損害保険料等	12,700円(1年間)	入居日	相談
	更新料			
	【駐車場】 空き有り(37,000円 月額) 【バイク置場】 なし 【駐輪場】 空き有り(300円 月額) 2024年4月14日現在			
建物	専有面積	109.51㎡(約33.12坪)壁芯	建築年月	平成24年9月
	間取り	2LDK+Wic	専用使用部分	バルコニー 8.17㎡
	構造・規模	鉄筋コンクリート造陸屋根 地下1階付 10階建	方位	南西/北西
その他賃貸条件	家賃保証	家賃保証会社利用必須 エルズサポート利用の場合の保証料		
	会社利用	初回契約時賃料等の50%、月額700円・引落手数料月額440円		
	ペット	可（規約範囲内）	ピアノ	可（規約範囲内）
	事務所使用	不可	喫煙	不可
その他	◆入居後の管理はオーナーが実施 ◆解約時2カ月前予告要			
建物設備	電気：一括受電方式でない/ガス：都市ガス/飲用水：公営/排水：本下水 オートロック TVモニタ付インターホン エレベーター 宅配ボックス ケーブルテレビ インターネット対応 フローリング 台所 システムキッチン ガス給湯器 ガスコンロ(4口) オープンレンジ 食器洗浄乾燥機 ディスポーザー 浄水器 (カートリッジ交換費借主負担) 浴室 追焚き可 シャワー 浴室乾燥機 洗面化粧台 洗面所独立 室内洗濯機置場 トイレ 温水洗浄便座 浴室トイレ別 ウォークインクローゼット トランクルーム 駐車場 駐輪場			
その他設備	全館空調、レインシャワー			
性能保証除外	カーテン10枚 (LD×6、各洋室×2枚)、カーテンレース10枚 (LD×6、各洋室×2枚)、ブラインド (玄関)			
管理	株式会社日鉄コミュニティ	管理体制	日勤	
借主負担	CATV、インターネットを利用の場合、個人契約、費用は借主負担。 賃料等が口座引落の場合、口座振替料の負担があります。駐車場賃借の場合は契約形態により仲介手数料、車庫証明手数料等の負担があります。			
備考	専用使用：トランクルーム 2.63㎡	禁煙住戸		

MODERN STANDARD

tel : 0120-803-902

fax : 03-4531-8282
mail : info@m-standard.co.jp

取引形態
媒介

手数料配分
貸主0% / 借主100%
元付0% / 客付100%

株式会社Modern Standard

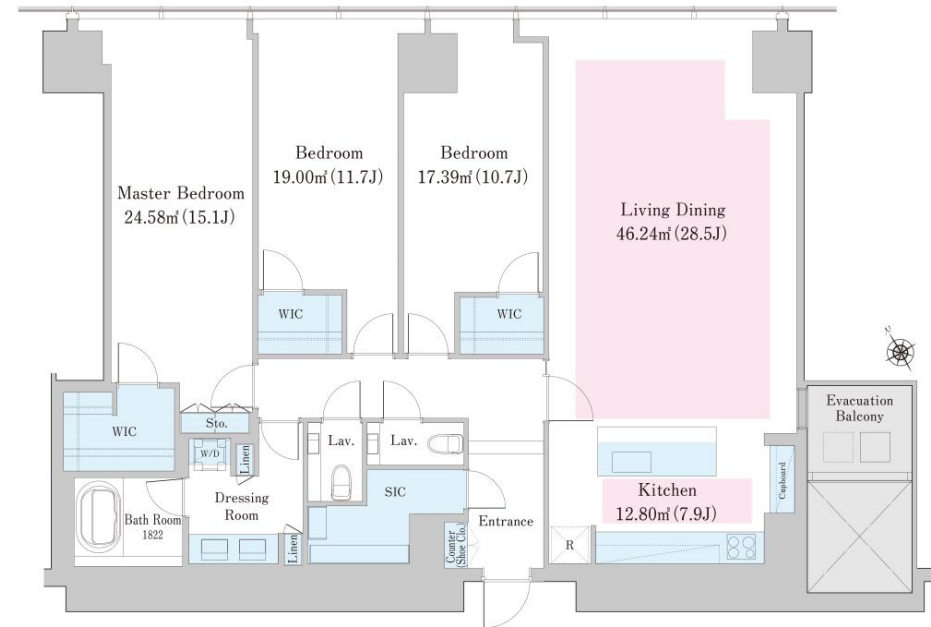
〒106-6290 東京都港区六本木3-2-1 住友不動産六本木グランドタワー40F

東京都知事 (3) 第91130号

ラ・トゥール新宿ファースト 3105号室 (31F)

情報更新日：2024/4/18 次回更新予定日：随時

間取り(タイプ)	3LDK(160-B)	専有面積	164.88㎡ (49.8坪)																				
賃料(管理費含む)	1,250,000円	共益費	無し																				
敷金・礼金	2ヶ月・無し	更新料	-																				
契約形態(年)	定期借家契約(3年)	空き状況	即入居可 ※諸手続き完了次第																				
備考	<ul style="list-style-type: none"> ■地上35階建ての19~35階の高層レジデンス ■当社新宿エリア初ヴァレーサービス付き ■フィットネスルームやパーティールームなど充実の共用施設 <p>※SOHO物件を除き、居住専用となります</p>																						
設備一覧	<p>※一部ご視聴いただけないチャンネルがある場合がございます。詳細はお問い合わせください。 ※駐車場等の付帯設備の空室状況・ご利用料金はお問い合わせください。</p> <table border="0"> <tr> <td> コンシェルジュ</td> <td> フィットネスルーム</td> <td> ラウンジ</td> <td> ペット相談可</td> <td> 駐車場</td> </tr> <tr> <td> バイク置き場</td> <td> 駐輪場</td> <td> 免震構造</td> <td> 24時間有人管理</td> <td> 床暖房</td> </tr> <tr> <td> BS放送視聴可</td> <td> CS放送(スカパー・ケーブルTV)視聴可</td> <td> CS110°放送視聴可</td> <td> インターネット光回線常時無料接続 ※当社契約プロバイダー</td> <td></td> </tr> <tr> <td> インターネット光回線相談可 ※お客様の個人契約になります</td> <td> 災害用備蓄品</td> <td></td> <td></td> <td></td> </tr> </table>			コンシェルジュ	フィットネスルーム	ラウンジ	ペット相談可	駐車場	バイク置き場	駐輪場	免震構造	24時間有人管理	床暖房	BS放送視聴可	CS放送(スカパー・ケーブルTV)視聴可	CS110°放送視聴可	インターネット光回線常時無料接続 ※当社契約プロバイダー		インターネット光回線相談可 ※お客様の個人契約になります	災害用備蓄品			
コンシェルジュ	フィットネスルーム	ラウンジ	ペット相談可	駐車場																			
バイク置き場	駐輪場	免震構造	24時間有人管理	床暖房																			
BS放送視聴可	CS放送(スカパー・ケーブルTV)視聴可	CS110°放送視聴可	インターネット光回線常時無料接続 ※当社契約プロバイダー																				
インターネット光回線相談可 ※お客様の個人契約になります	災害用備蓄品																						
竣工年月	2023年3月																						
構造・規模	地上：鉄骨造(一部CFT構造)、地下：鉄筋コンクリート造/地上35階、地下2階																						
住所	東京都新宿区西新宿五丁目1番1																						
最寄駅	<p>JR・小田急線・京王線「新宿」駅徒歩17分 東京メトロ丸の内線「西新宿」駅徒歩7分 東京メトロ丸の内線・都営大江戸線「中野坂上」駅徒歩6分 都営大江戸線「西新宿五丁目」駅徒歩11分 都営大江戸線「都庁前」駅徒歩12分 都営新宿線「新宿」駅徒歩19分</p>																						



- ※1 賃貸保証委託契約：要(当社指定保証会社)
保証料：1年目 賃料の30%～、2年目以降 8,000円/年～
保証会社により料金が異なりますので詳しくはお問合せください。
- ※2 先着順となりますので予めご了承下さい
- ※3 住宅総合保険への加入が必要です
- ※4 解約時、敷金償却1ヶ月
- ※5 1年未満で解約の場合は違約金1ヶ月
- ※6 図面と現状が異なる場合、現状を優先させていただきます。

MODERN STANDARD tel : **0120-803-902**

fax : 03-4531-8282
mail : info@m-standard.co.jp

株式会社Modern Standard

〒106-6290 東京都港区六本木3-2-1 住友不動産六本木グランドタワー40F

東京都知事 (3) 第91130号

取引形態

媒介

手数料配分

貸主0% / 借主100%
元付0% / 客付100%