

新築貸マンション

戸越公園駅

ザ・パークハウス戸越公園タワー 305

間取り
1LDK

専有面積
30.67㎡

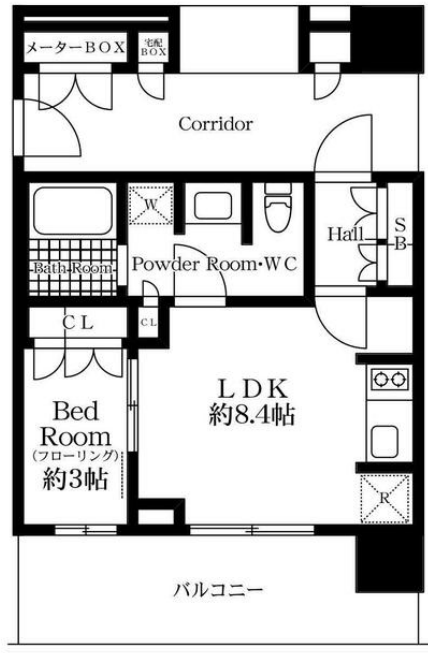
築年月
2024年02月



新築

チェックポイント！

駐輪場有,主要採光面:東向き,常時ゴミ出し可能,分譲タイプ,24時間換気システム,B・T別,シャワー,追焚機能,浴室暖房,浴室乾燥機,温水洗浄便座,シャワー付洗面化粧台,洗面所独立,ガスコンロ付,2口コンロ,システムキッチン,ディスボージャー,収納スペース,クローゼット,シューズボックス,照明器具,室内洗濯機置場,フローリング,全居室フローリング,エアコン,有線放送,C S ,B S端子,C A T V,光ファイバー,モニター付オートロック,防犯カメラ,カードキー,24時間セキュリティ,バルコニー,エレベーター2基以上,フロントサービス,共用バーティルーム,共用ゲストルーム,屋上庭園



新築貸マンション

戸越公園

1LDK

賃料 160,000円

礼金1ヶ月 敷金1ヶ月 保証金なし

物件所在地	東京都品川区戸越5丁目19-1		
交通	東急大井町線 戸越公園 徒歩1分		
建物	建物名	ザ・パークハウス戸越公園タワー 305	
	構造・規模	R C 23階建 地下1階/3階部分	
	使用部分積	30.67㎡	
	間取内訳	洋3	
築年月	2024年02月	契約期間	2年
管理費等	なし 共益費なし 雑費なし		
駐車場			
現況	完成済	入居可能時期	相談
設備	B・T別,シャワー,追焚機能,浴室暖房,浴室乾燥機,温水洗浄便座,シャワー付洗面化粧台,洗面所独立,ガスコンロ付,2口コンロ,システムキッチン,ディスボージャー,収納スペース,クローゼット,シューズボックス,照明器具,室内洗濯機置場,フローリング,全居室フローリング,エアコン,有線放送...		
保険等	要 2年25,000円		
備考	賃貸借契約にて2年以内にご解約の場合は賃料1ヶ月分償却・1年以内でご解約の場合は賃料の2ヶ月分の違約金が発生いたします。更新料:新賃料1ヶ月 賃貸保証:加入要 賃料の50%(1年ごとに更新手数料あり) 利用駅1:都営浅草線 中延 徒歩10分 利用駅2:湘南新宿ライン(宇都宮~逗子) 西大井 徒歩12分		

この図面は物件情報の一部を抜粋して掲載しております。(現況優先)
入居日・引渡日変更や付帯条件、別途料金等が発生する場合がありますのでご確認ください。

at home

infosheet 物件番号 6982210091

東京都知事免許(15)第17241号 〒142-0041 東京都品川区戸越6丁目7-23

株式会社一新

TEL: 03-3783-7570 FAX: 03-3783-6120 定休日: 火曜日、水曜日 年末年始

客付会社さまへ

■手数料	客付手数料負担の割合	貸主	0%	借主	100%
	客付手数料配分の割合	元付	0%	客付	100%

■取引態様: 専任媒介
■情報公開日: 2024.05.08

新築貸マンション

戸越公園駅

ザ・パークハウス戸越公園タワー 602

間取り
ワンルーム

専有面積
43.84㎡

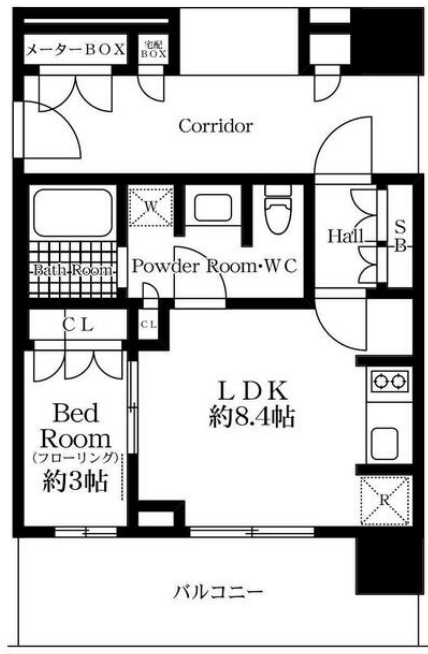
築年月
2024年02月



新築

チェックポイント！

駐輪場有、主要採光面：東向き、常時ゴミ出し可能、分譲タイプ、バリアフリー、24時間換気システム、免震構造、B・T別、オートバス、シャワー、追焚機能、浴室暖房、浴室乾燥機、温水洗浄便座、シャワー付洗面化粧台、洗面所独立、ガスコンロ付、2口コンロ、システムキッチン、デイスボナー、収納スペース、クローゼット、シューズボックス、照明器具、室内洗濯機置場、フローリング、全居室フローリング、エアコン、エアコン2台以上有線放送、C、S、B、S端子、CATV、インターネット対応、光ファイバー、モニタ付オートロック、モニタ付インターホン、防犯カメラ、カードキー、24時間セキュリティ、エレベーター2基以上、フロントサービス、共用パーティールーム、共。



新築貸マンション

戸越公園

ワンルーム

賃料 210,000円

礼金 1ヶ月 敷金 1ヶ月 保証金 なし

物件所在地	東京都品川区戸越5丁目19-1		
交通	東急大井町線 戸越公園 徒歩1分		
建物	建物名	ザ・パークハウス戸越公園タワー 602	
	構造・規模	RC 23階建 地下1階/3階部分	
	使用部分面積	43.84㎡	
	間取内訳	洋 18.3	
築年月	2024年02月	契約期間	2年
管理費等	なし 共益費なし 雑費なし		
駐車場			
現況	完成済	入居可能時期	相談
設備	B・T別、オートバス、シャワー、追焚機能、浴室暖房、浴室乾燥機、温水洗浄便座、シャワー付洗面化粧台、洗面所独立、ガスコンロ付、2口コンロ、システムキッチン、デイスボナー、収納スペース、クローゼット、シューズボックス、照明器具、室内洗濯機置場、フローリング、全居室フローリング、エアコン...		
保険等	要 2年25,000円		
備考	賃貸借契約にて2年以内にご解約の場合は賃料1ヶ月分償却・1年以内でご解約の場合は賃料の2ヶ月分の違約金が発生いたします。更新料：新賃料1ヶ月 賃貸保証：加入要 賃料の50%（1年ごとに更新手数料あり） 利用駅1：都営浅草線 中延 徒歩10分 利用駅2：湘南新宿ライン（宇都宮～逗子）西大井 徒歩12分		

この図面は物件情報の一部を抜粋して掲載しております。（現況優先）
入居日・引渡日変更や付帯条件、別途料金等が発生する場合がありますのでご確認ください。

at home

infosheet 物件番号 69822109085

東京都知事免許（15）第17241号 〒142-0041 東京都品川区戸越6丁目7-23

株式会社一新

TEL：03-3783-7570 FAX：03-3783-6120 定休日：火曜日、水曜日 年末年始

客付会社さまへ

手数料	客付手数料負担の割合	貸主	0%	借主	100%
	客付手数料配分の割合	元付	0%	客付	100%

■取引態様：専任媒介
■情報公開日：2024.05.08

貸マンション

白山駅

パークリユクス本駒込ステーションプレミア

間取り
1LDK

専有面積
40.29㎡

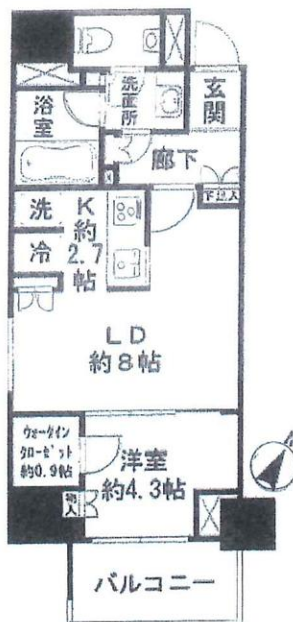
築年月
2018年07月



本駒込徒歩2分 白山徒歩3分 便利な立地の豪華なマンション

チェックポイント！

主要採光面：南東向き、喫煙不可、ベット不可、外観タイル張り、常時ゴミ出し可能、分譲タイプ、角部屋、24時間換気システム、B・T別、オートバス、浴室乾燥機、タンクレストイレ、温水洗浄便座、シャワー付洗面化粧台、洗面所独立、ガスコンロ付、3口以上コンロ、独立型キッチン、カウンターキッチン、システムキッチン、収納スペース、全居室収納、ウォークインクローゼット、シューズボックス、室内洗濯機置場、都市ガス、フローリング、全居室フローリング、床暖房、エアコン、インターネット対応、ダブルロックドア、オートロック、モニター付インターホン、ティンブルキー、バルコニー、エレベーター、宅配BOX、クリーニングサービス



物件名	貸マンション
最寄駅	白山
間取タイプ	1LDK
賃料	165,000円
賃貸条件	礼金1ヶ月 敷金1ヶ月 保証金なし

物件所在地	東京都文京区本駒込1丁目1-26		
交通	都営三田線 白山 徒歩3分		
建物	建物名	パークリユクス本駒込ステーションプレミア	
	構造・規模	RC 15階建/3階部分	
	使用部分積	40.29㎡	
	間取内訳	洋4.3 LDK 10.7	
築年月	2018年07月	契約期間	2年
管理費等	10,000円/月		
駐車場			
現況	空家	入居可能時期	即時
設備	B・T別、オートバス、浴室乾燥機、タンクレストイレ、温水洗浄便座、シャワー付洗面化粧台、洗面所独立、ガスコンロ付、3口以上コンロ、独立型キッチン、カウンターキッチン、システムキッチン、収納スペース、全居室収納、ウォークインクローゼット、シューズボックス、室内洗濯機置場、都市ガス、フロー...		
保険等	要 2年20,000円		
備考	更新料：新賃料1ヶ月 賃貸保証：加入要 日本セーフティー株式会社 初回105,000円 毎月800円 利用駅1：東京メトロ南北線 本駒込 徒歩2分 利用駅2：都営三田線 千石 徒歩10分		

この図面は物件情報の一部を抜粋して掲載しております。(現況優先)

入居日・引渡日変更や付帯条件、別途料金等が発生する場合がありますのでご確認ください。

at home

infosheet 物件番号 69822769086

東京都知事免許(13)第32786号 〒101-0042 東京都千代田区神田東松下町25 アルファグランデ千桜タワー1階

株式会社グッド

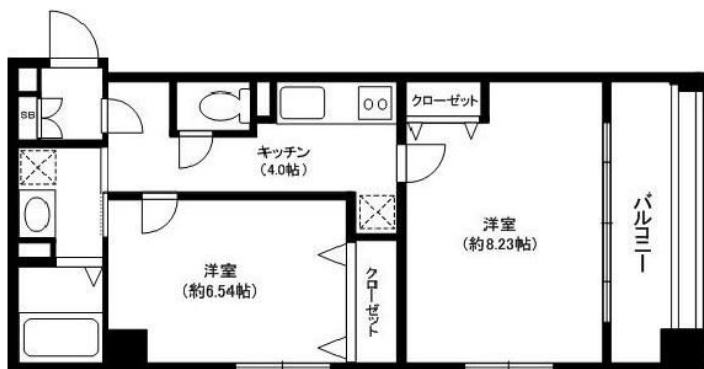
TEL: 03-3256-0918 FAX: 03-3251-3950 定休日: 土・日曜・祭日

客付会社さまへ			
手数料	客付手数料負担の割合	貸主 0%	借主 100%
	客付手数料配分の割合	元付 0%	客付 100%
■取引態様：専任媒介			
■情報公開日：2024.05.08			

FOR RENT

WISTERIA KOMAZAWA

東急田園都市線 駒沢大学駅まで 徒歩**2分**



オススメ設備♪

- ・床暖房
- ・浴室乾燥機
- ・温水洗浄便座



徒歩3分圏内で行けます！！

- ・スーパー (マルエツ)
- ・コンビニ (ファミリーマート)
- ・薬局 (ココカラファイン)
- ・ユニクロ
- ・キャンドゥ (100ショップ)

【室内設備】

BS、CS、CATV、光ファイバー、エアコン、2口IHシステムキッチン、独立洗面台、室内洗濯機置場、浴室乾燥機、床暖房

【共用部】

エレベーター、宅配BOX
モニター付きオートロック、管理人駐在

賃料	305号室 168,000円		
構造	鉄筋コンクリート造 地上階数 6階		
交通	東急田園都市線 駒沢大学駅まで 徒歩2分		
所在地	東京都世田谷区駒沢1丁目3-8		
完成	2006年3月	専有面積	43.09㎡
現況	空室	物件種別	マンション
入居可能時期	5月16日以降入居可		
敷金	1ヶ月	共益費	8,000円
礼金	1ヶ月	契約終了時敷金償却	なし
契約期間	普通 2年間	解約予告	1ヶ月前
更新料	新賃料1ヶ月	保険	22,000円(2年)
保証会社	必須	保証人	不要
必要書類	個人/証明写真・身分証明 法人/法人登記簿謄本(3ヶ月以内取得)・印鑑証明書・会社案内		
契約条件	[一時金]鍵交換代(税込)：22000円 [保証会社]初回保証料月額総費用の40% 1年毎に更新保証料10,000円 手数料275円/月 [契約条件]ペット不可、楽器不可、事務所不可 [駐輪場]無料 [備考]退去時の室内クリーニング費用は、賃借人の負担となります。		

※この図面は販売図面をもとに作成しております。図面と異なる場合は現況を優先となります。



株式会社 **明和住販流通センター** 駒沢支店

〒154-0011 東京都世田谷区上馬4-4-4 第8明和ビル

TEL: 03-5779-8444 FAX: 03-5779-8455

物件確認専用ダイヤル：050-3503-1455 空室検索・内見予約はこちらから <https://meiwa-g.es-b2b.com/>



取引態様：仲介元付_一般
東京都知事免許(7)第70931号
(社)全日本不動産協会会員 (社)首都圏不動産公正取引協議会加盟

広告費 1ヶ月	手数料負担の割合	貸主	%	借主	100%
	手数料配分の割合	元付	%	客付	100%

エリア外

※掲載の徒歩分は、建物の出入口を基点とし駅出入口およびバス停を着点とした概算距離を基に、80mを1分として算出(端数切り上げ)したものです。
 ※間取り表記のN(納戸)やS(サービスルーム)は、居室以外の空間を表しています。
 詳細については(https://www.mitsui-chintai.co.jp/service/annotation/layout.html)をご確認ください。

■建物外観■

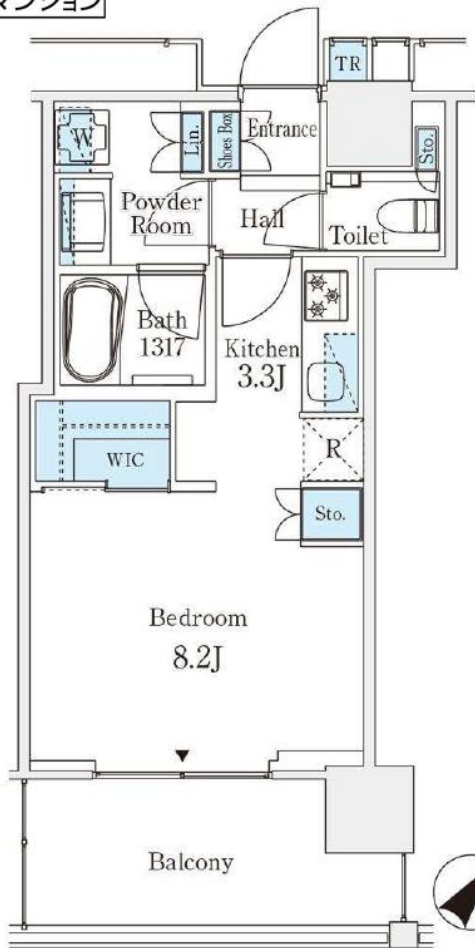


MID TOWER GRAND

東京メトロ有楽町線 / 都営大江戸線

『月島』駅 徒歩 2分

賃貸マンション



フロアリング 床暖房 エアコン(LD)

浴室乾燥機 追い焚き ガスコンロ(3口)

グリル ウォークインクローゼット トランクルーム

オートロック 宅配ロッカー エレベーター

ゴミ置き場 駐輪場 フロントサービス

管理人常駐 引越提携割引有 C-desk Hello 24h

■現地案内図■



※図面と現況に相違がある場合は現況優先と致します。

物件名称	MID TOWER GRAND 1009号室		
タイプ	1K+WIC		
賃貸条件	賃料	168,000 円/月	
	管理費/共益費	10,000円/月	
	敷金	1ヶ月	礼金 1.5ヶ月

物所在	東京都中央区月島一丁目22番1号		
交通	東京メトロ有楽町線『月島』	駅 徒歩	2分
	バス乗車	分	徒歩 分
	東京都交通局大江戸線『月島』	駅 徒歩	2分
	バス乗車	分	徒歩 分
建物	構造・規模	鉄筋コンクリート造(一部鉄骨) 地上32階 地下1階建	賃貸戸数
	専有面積	33.18 m ² (10.03 坪)	
竣工年月	2020年10月		
入居予定日	7月中旬	案内可能日	6月中旬
契約期間	2年	更新料	新賃料の1ヶ月分相当額
駐車場	無	駐車場備考	
駐車場料金			
賃貸保証委託契約	区分	必須 レジデント/スチックス(株) 他2社	
	条件	初回保証委託料(最低20,000円): 月額賃料等の50%、2年目以降: 9,600円/年	
保険	借家人賠償責任保険を付帯した火災保険にご加入いただけます		
管理会社	三井不動産レジデンシャルサービス株式会社 湾岸支店		
その他費用	入居時における玄関錠交換代: 22,000円(税込) 口座振替事務手数料: 110円(税込)/月 退去時における通常清掃費用: 46,200円(税込)		
設備	床暖房 エアコン 浴室乾燥機 給湯追い焚き コンロ グリル オートロック 宅配ロッカー		
備考	フロント 管理: 常駐 ■電子契約不可、1年未満解約違約金有(大手法人相談可)、保証会社必須、駐輪場1台込(オーナー指定のため区画変更不可)		

めやす賃料	186,750円/月		
めやす賃料とは賃料、共益費・管理費、敷引金、礼金、更新料を含み、賃料等の改定が無いものと仮定して4年間貸借した場合(定期借家の場合は、契約期間)の1ヶ月あたりの金額です。			
※ 敷引金は、敷金の償却、保証金の償却など、預かった金銭から必ず引くものをいいます。			
※ めやす賃料は、消費者に適切な情報を提供する為の表示であり、事業者に一時金を推奨しているものではありません。			
※ めやす賃料は、実際の総支払額と異なる場合があります。詳しくは、不動産会社にご確認ください。			
*お申し込み後、審査の結果お断りする場合がございます。			

国土交通大臣(10)第3441号(公社)首都圏不動産公正取引協議会加盟団体(一社)不動産流通経営協会

三井不動産レジデンシャルリース株式会社

賃貸運営本部 運営一部営業課1 〒163-0406 東京都新宿区西新宿2-1-1 新宿三井ビル

TEL. 0570-783-434
FAX. 03-5381-1081

■取引態様
貸主

手数料	貸主	0%	借主	100%
負担の割合	元付	0%	客付	100%
手数料				
配分の割合				

■広告有効期限日
2024/05/08
※最新の広告有効期限は別途お問い合わせください。

担当/田口 愛

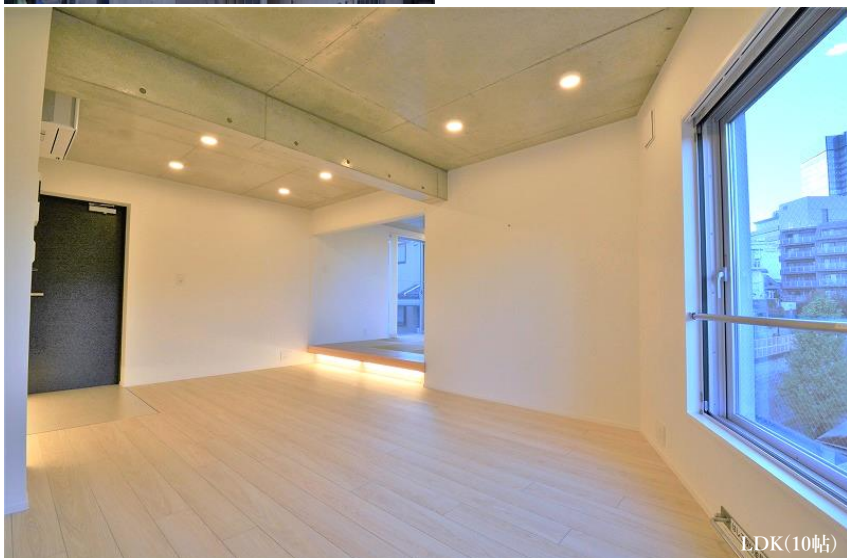
物件番号 0822401009



外観



ROOM(畳)



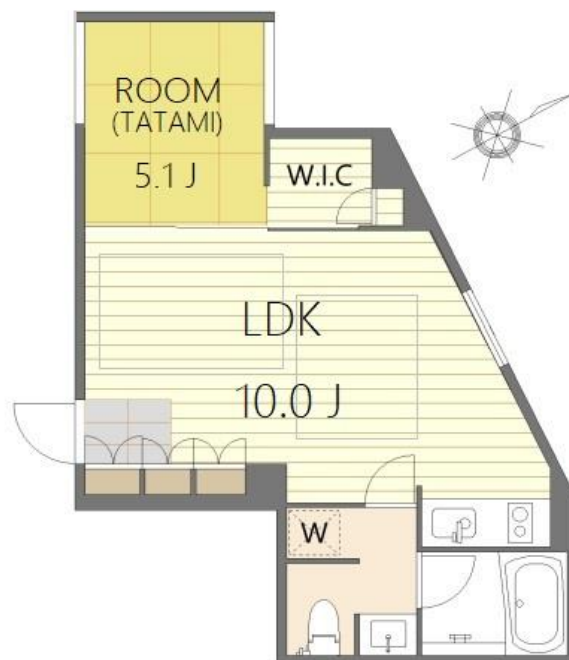
LDK(10帖)

203号室 39.22㎡

賃料 ¥188,000- 共益費 ¥12,000-

◇敷金 賃料1ヶ月分

◇礼金 賃料1ヶ月分



— Outline —

- 物件名/エッセナーリオ市ヶ谷
- 所在地/東京都新宿区市ヶ谷左内町23
- 構造/鉄筋コンクリート造 地下1階地上5階建
- 完成/2021年11月 入居/即入居可。

— 設備 —

エレベーター/オートロック/カラーモニター付インターホン/浴室換気乾燥機/追焚機能付きバス/ウォークインクローゼット/ブラインド/温水洗浄便座/システムキッチン(2口IHコンロ)/独立洗面台/室内洗濯機置き場/シューズボックス/エアコン/地上デジタル・CS・BS110°/光インターネット個別契約/ディンプルキー/ダブルロック/宅配ボックス/メールボックス/火災報知設備

— 賃貸条件 —

- 敷金/1ヶ月 礼金/1ヶ月
- 契約期間/普通賃貸借2年間 (更新可)
- 更新料/新賃料1ヶ月分
- 保証会社加入/必須 (エポスカード「ROOMiD」)
 初回保証料: 総賃料50%~ 毎月: 総賃料1%
- 火災保険/必須 20,000円~ (2年間)
- 24時間安心サポート/必須 16,500円 (2年毎)
- 用途/住居 SOHO応相談 (敷金+1ヵ月)
- 禁止事項/ペット飼育・楽器演奏・民泊募集

※図面と現状に相違がある場合は現状を優先いたします。 ※本広告記載事項につきましては、変更になる場合がございますので予めご了承ください。



東京都知事免許 (4) 第86104号
 株式会社 アルファマネジメント&パートナーズ
 〒108-0073 東京都港区三田1-4-28 三田国際ビル5F

TEL.

03-6435-3666

FAX.

03 - 3452 - 7337

www.covo.jp / support@alpha-mp.co.jp

仲介会社様へ

AD 200(税込み)
 ※礼0+FR振替可。

取引態様:専任媒介

借主100% 客付100%

情報公開日:2024.05.08

【築浅分譲マンション】大型商業施設隣接 利便性の高い立地 スカイツリーVIEW

ジオ南砂町



729 号室	2LDK+2WIC (56.68m ²)
賃料 190,000円 / 管理費 20,000円	
敷金/1ヶ月	礼金/1ヶ月

住所 / 東京都江東区東砂7-10-3
東西線/南砂町駅/徒歩12分
↗
↘

構造	鉄筋コンクリート造 15階建て
竣工	2022年1月
契約期間	定期賃貸借契約4年
再契約料	原則不可
採光	北東
現状/入居	空室去/5月中旬入居可能予定

保証会社	必須/ジェイリース 総賃料の100% 年/10,000円 賃料口座振替500円
保険	指定火災保険20,000円
鍵交換	任意
退去特約	クリーニング費/73,000円 (別途税) エアコン清掃費/15,000円 (別途税) /台
駐輪場	2台確保済 (下段300円、上段150円)
バイク 置場	空有/ミニバイク : 月2,000円 (長2000 幅800)
駐車場	空無

- 主要設備**
- ・システムキッチン (3口ガス) ・食洗機 ・浄水器 ・ディスプレイ
 - ・追焚き付きバス ・浴室乾燥機 ・独立洗面台 ・温水洗浄便座
 - ・床暖房 ・エアコン2基 ・宅配ボックス ・敷地内ゴミ置場
- ※床暖房は設備保証対象外となります

- その他**
- ・室内禁煙 ・ペット飼育不可
 - ・24時間サポート/22,000円 (税込)
 - ・インターネット使用料無料
 - ・一括受電方式となります (Next Power)

※1年未満の解約は1ヶ月分の短期解約違約金が発生いたします。 ※2ヶ月前解約となります。 ※図面と現況が異なる場合は現況を優先と致します。 ※属性・諸条件などお気軽にご相談下さいませ

iedoki 東京都知事 (1) 第103480号
株式会社iedoki
〒104-0041 東京都中央区新富1-9-1-8F
TEL/03-6222-9320 FAX/03-6222-9321

内見 申込
24時間Web受付
ITANDI BB

手数料		広告掲載	内覧方法	取引態様	担当
貸主0	借主100				
元付0	客付100	✓	鍵取り or 立会い	貸主	管理部

エリア外

建物管理: 阪急阪神ハウジングサポート: 03-6268-8089



高級分譲賃貸マンション



お台場海浜公園駅 徒歩2分の好立地 人気の1LDKタイプ
各種商業施設へフラットアプローチ 充実の共有部分

303号室(50.86㎡)

居住用プラン

【リフォーム内容】

6月下旬入居予定

※ご入居日は目安ですので、早めて頂く場合もあります

賃料:225,000円

- ・エアコン2基交換
- ・洗濯機を撤去して洗濯パン設置します



管理事務所連絡先: 03-3527-5191

駐車場等共有部のお問い合わせはこちらにお願い申し上げます。

- ◆1FにOKストア(スーパー)
- ◆ファミリーマート 徒歩2分
- ◆ローソン 徒歩3分
- ◆サントク(スーパー) 徒歩4分
- ◆お台場海浜公園 徒歩5分
- ◆デックス東京ビーチ 徒歩5分
- ◆アクアシティお台場 徒歩7分
- ◆フジテレビジョン 徒歩7分
- ◆パレットタウン 徒歩10分

※現況と図面に相違がある場合は現況優先となります!

- ◆オートロック
- ◆24時間有人管理
- ◆コンシェルジュサービス
- ◆ライブラリー
- ◆会議室
- ◆レジデンスクラブ
- ◆ドッグパーク
- ◆パーティハウス
- ◆フィットネスハウス
- ◆プラネットガーデン
- ◆ゲストルーム
- ◆スカイデッキ
- ◆ALSOK
- ◆宅配ボックス
- ◆メールボックス
- ◆駐車場
- ◆駐輪場
- ◆各階ゴミステーション
- ◆インターネットつなぐネットコミュニケーションズ
- ※詳細は管理事務所に要確認

- ◆住居付設トランクルーム
- ◆サービストランクルーム
- ◆TVモニターホン
- ◆システムキッチン(ガスコンロ3口・グリル付)
- ◆ディスプレイ
- ◆温水洗浄暖房便座
- ◆独立洗面台
- ◆室内洗濯機置場
- ◆追焚機能付バス
- ◆照明3基(LD2基・洋室1基)
- ◆浴室暖房乾燥機
- ◆床暖房
- ◆エアコン2基
- 寝室: 壁掛
- リビング: 天カセ
- ◆WIC
- ◆シューズボックス
- ◆浄水器(カートリッジは増主負担)
- ◆2重サッシ
- ◆バルコニー

THE TOWERS DAIBA WEST 【No.14820】			
交通	ゆりかもめ		
	「お台場海浜公園駅」 徒歩2分		
	東京臨海高速鉄道		
所在地	東京都港区台場2-2-2		
	構造	鉄筋コンクリート造 33階建 525戸	
建物	設備	電気・上下水道・都市ガス	
	築年月	2006年5月	専有面積 50.86㎡
賃料	共益費	15,000円/月	契約期間 2年(更新可)
	駐車場	18,000円～ ※管理事務所へ要確認	
賃金	礼金	0ヶ月	敷金 2ヶ月
	貸条件	◆楽器・ペット・バイク・ストーブ・民泊不可	
◆入居審査有り・現況優先			
指定火災保険加入: 20,000円～/2年			
特約	入居時鍵交換: 任意(納期により入居後対応)		
	仲介手数料: 1.1ヶ月分(税込)		
保証会社	※退去時にルームクリーニング費とエアコンクリーニング費は必ずご請求させていただきます		
	1年6ヶ月未満の解約の場合には違約金(賃料1ヶ月分)有		
	保証会社 regs(エポスカード)		
更新時	【初回保証料】総家賃×50%(原則保証人なし)		
	【月次保証料】総家賃×1%(更新保証料なし)		
申込時	☆総家賃=家賃+共益費+駐車場等		
	更新料: 新賃料1ヶ月分		
更新事務手数料: 11,000円(税込)		ITANDI BB	
申込時		イタンジよりお申込下さい	
※本物件は賃貸紛争防止条例(東京都)の特約事項があります。			

東洋エステートサービス(株)

物件確認は専用番号: 050-3134-3760までお願いします。

ITANDI BB

手数料	取引態様	沿線
借主 100%	専任媒介	ゆりかもめ
客付 100%		お台場海浜公園駅

内見 豊洲駅の不動産屋様でカギ取り! 移動時間も考慮して1時間30分は予約して下さい! ネット掲載可 業務委託料 100%(税込) 担当 二宗 【城南】

備考 事務所用のプラン有ります(登記不可)! 外国籍の方、大手会社勤務の方のみご相談可能です! (※保証会社はGTNIになります。敷金1ヶ月追加)

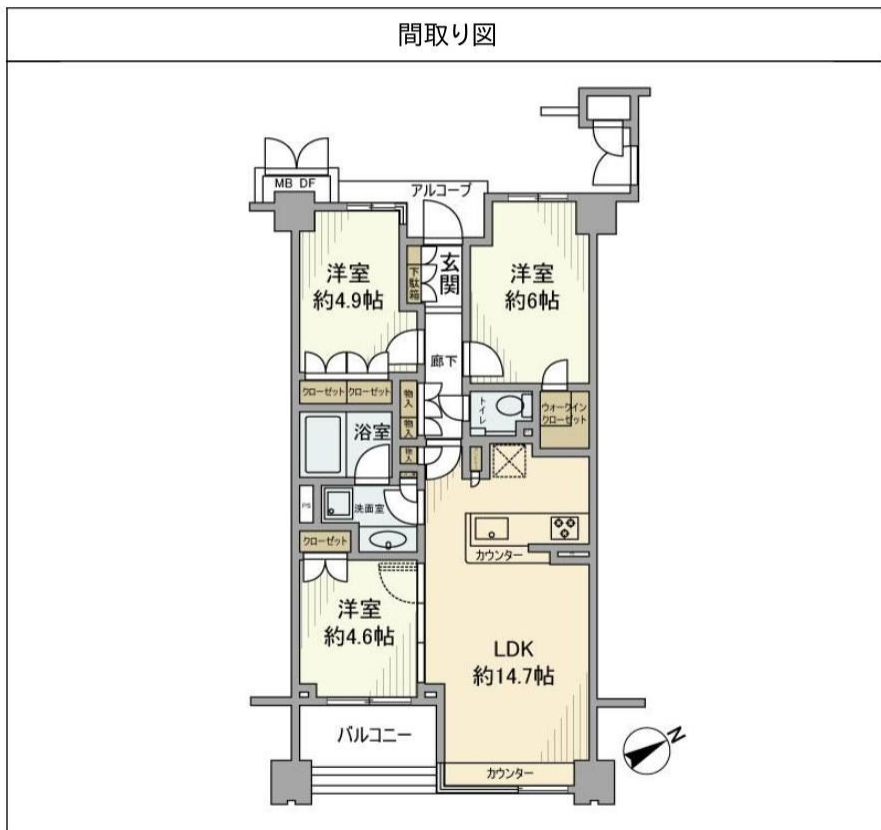
インプレスト早稲田壺番館

物件種別	間取り	賃料	管理費等
マンション	3LDK	285,000円	0円

暮らす人をやさしく包み込むくつろぎの家

24時間ゴミ出可/モニター付きインターホン/

外観
その他



※図面と異なる場合は現況を優先となります。

敷金/保証金	570,000円	礼金/権利金	285,000円
敷引/償却金		更新料	
更新事務手数料			
その他費用	[一時金]リロサガ加入料(月額): 1,500円, 駐車場登録料 1台(利用時のみ): 11,000円, 除菌施工料(契約時のみ): 19,800円		
物件所在地	東京都新宿区西早稲田1丁目13-23		
交通	東京メトロ東西線 早稲田駅 徒歩9分		
間取り詳細	LDK 14.70畳, 洋室 6.00畳, 洋室 4.90畳, 洋室 4.60畳		
構造	鉄筋コンクリート 2階 / 5階建		
面積	67.25㎡	向き	南東
築年月	2015年8月	契約期間	定期借家契約 3年
退去日		入居時期	2024年7月10日
駐車場	無		
設備	浴室乾燥, 食器洗浄乾燥機, オートロック, バス・トイレ別, エアコン, 洗面所独立, 室内洗濯機置場, シャワー, シャワー付洗面台, CATV, ウォークインクローゼット, 3口以上コンロ, フローリング, ガスコンロ, 浴室暖房, ガスコンロ設置済, 洗濯機置場, 追い焚き風呂, 洗面台, システムキッチン, 給湯, TVインターホン, 分譲タイプ, エレベーター, 宅配BOX		
入居諸条件	ペット不可, ルームシェア不可, 飲食店不可, 外国人相談, 学生専用不可, 楽器使用相談, 高齢者相談, 子供可, 事務所不可, 性別不問, 単身相談, 二人入居相談, 法人可		
損害保険	要 25,000円 (2年)		
保証会社	必須 保証会社 要: 初回 賃料総額100%+月額 賃料総額1% (最低1,000円)		
備考	2024040223/一時使用賃貸借契約/退去時は、借主負担にてハウスクリーニング実施(当社手配)/6ヶ月未満で解約した場合、賃料の0.5ヶ月分を申受けます。全ての特約が記載されていない為、必ず最新の物件案内図をお取り寄せてください。TEL:050-3187-7667 ※内見予約についてはイタンジBBより受付しております。		

国土交通大臣(3)第7770号

株式会社リロケーション・ジャパン 東京

〒160-0022 東京都新宿区新宿4丁目2-18

TEL: 050-3187-7667

FAX: 03-3225-9726

物件番号: 2024040223

取引態様	手数料負担の割合	貸主	0.00%	借主	100.00%
仲介元付(専任)	手数料配分の割合	元付	0.00%	客付	100.00%

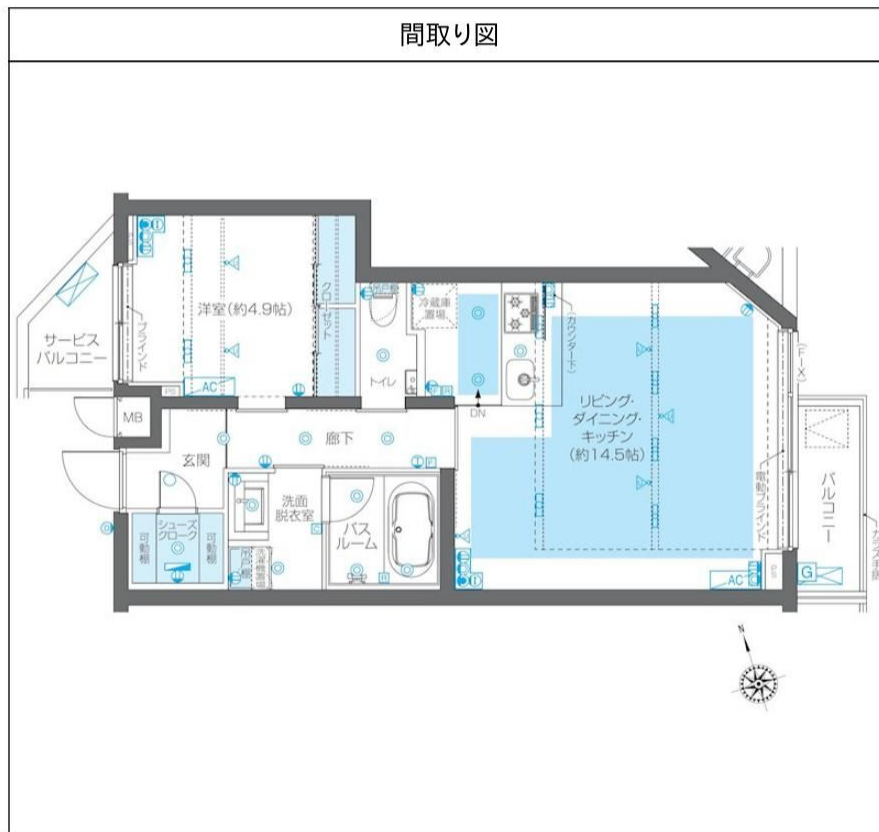
AD: 30

情報更新日: 2024年5月8日

ZOOM広尾 508

物件種別	間取り	賃料	管理費等
マンション	1LDK	326,000円	16,000円

敷金/保証金	326,000円	礼金/権利金	326,000円
敷引/償却金		更新料	1ヶ月(新賃料)
更新事務手数料			
その他費用	[-一時金] 鍵交換費用(税込): 33,000円 [月次費用] 家財保険+付帯サービス(税込): 1,835円 [備考] ■契約時: 当月分+翌月分の賃料・管理費をお支払い頂きます ■ペット飼育時: 敷金1ヶ月追加(別途飼育細則参照・要申請書) ■解約時: ルームクリーニング費用及び借主負担分の原状回復費用をお支払い頂きます		
物件所在地	東京都渋谷区恵比寿2丁目27番10号		
交通	東京メトロ日比谷線 広尾駅 徒歩10分 山手線 恵比寿駅 徒歩12分		
間取り詳細	5階: LDK 14.50畳, 洋室 4.90畳		
構造	鉄筋コンクリート 5階 / 6階建		
面積	51.06㎡	向き	東
築年月	2020年3月31日	契約期間	普通借家契約 2年
退去日	2024年5月29日	入居時期	2024年6月中旬
駐車場	要問合せ 駐輪場 バイク置き場		
設備	3口ガス(グリル付) 独立洗面台 脱衣室 浴室乾燥機 温水洗浄便座 室内洗濯機置場 床暖房		
入居諸条件	ペット可, 二人入居可		
損害保険			
保証会社	必須 トーシンライフ、オリコフォレントインシュア、全保連/保証料: 初回=賃料等×50%、月額=賃料等×1%		
備考	■民泊利用不可 ■自転車: 月額500円 バイク: 月額2,000円(契約時2年分一括払い※台数要確認) ■部屋タイプ: N-1 ■外国籍相談可(申込条件: 在留カード必須、日本語読み書き出来る方、連帯保証人必須: 日本人又は永住者) ■大手法人保証会社未加入時: 敷金・礼金を各1ヶ月追加 ◆内見予約は『スマート内覧』◆		



※図面と異なる場合は現況を優先となります。

東京都知事(4)第86543号

株式会社トーシンコミュニティー

〒180-0004 東京都武蔵野市吉祥寺本町1丁目33番5号

TEL: 0422-21-9100

FAX: 0422-21-7913

物件番号: t0016855

取引態様	手数料負担の割合	貸主	0.00%	借主	100.00%
仲介元付(専任)	手数料配分の割合	元付	0.00%	客付	100.00%

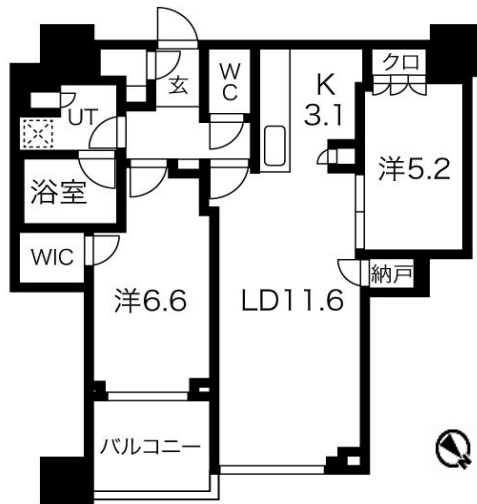
AD:

情報更新日: 2024年5月8日

TOHSHIN COMMUNITY

<http://www.toshin-rent.com/>

物件種目	[住居用] マンション		
物件名	シティタワー武蔵小山		
号室名	T2209 (22階部分)		
所在地	〒142-0062 東京都品川区小山3丁目14-2		
交通	目黒線「武蔵小山」徒歩2分 池上線「戸越銀座」徒歩16分 山手線「目黒」徒歩25分		
建築構造	鉄筋コンクリート造 地上41階 地下2階 総戸数506戸		
間取タイプ	2LDK [11.6xK3.1x6.6x5.2]		
専有面積	61.19㎡	開口部方位	北東
築年	2021年04月		
現況/入居時期	空室/即入居可		
賃料	350,000円		
共益費・管理費	賃料に含む		
敷金	1ヶ月		
礼金	1ヶ月		
保証金	なし	償却・数引	なし
更新料	新賃料の1ヶ月		
契約期間	普通借家 2年間		
町内会費			
駐車場			
備考			
●上記及び右記内容が現況と異なる場合は、現況優先とします。●賃貸条件・建物設備は変更する可能性があります。ご契約内容の詳細は各建物の賃貸借契約等で確認願います。●募集面積は小数点第三位以下を非表示。			
設備			
【条件】外国人契約可能・2人入居可能・保証会社利用必須【キッチン】給湯器(都市ガス)・ガスコンロ(3口以上)・システムキッチン・ディスプレイ・食器洗浄乾燥機(ビルドイン型)【水廻り】風呂(ユニットバス)・トイレ(水洗)・洗面台(独立)・浴室乾燥機・シャワートイレ・追い焚き・バス・トイレ別・洗濯機置場(室内)【冷暖房】エアコン(冷暖房)・床暖房【収納】ウォークインクローゼット・シューズボックス【放送・通信】ケーブルTV・インターネット対応(回線工事不要・契約必要)【セキュリティ】オートロック・オートロック・ハンズフリー・宅配BOX・管理人(常駐)・防犯カメラ・インターホン(カメラ付き)【その他】専用ごみ置場・エレベーター・オートバイ駐輪場・自転車置場・コンシェルジュ・電気・ガス(都市ガス)・水道(公営)・排水(公共下水)・バルコニー/ベランダ・24時間換気システム・分譲タイプ・フローリング・フロントサービス、タワーマンション、分譲賃貸 バルコニー面積:4.78㎡			



webサービス広告掲載 [許可] 転載事前連絡 [必要] 画像の転載 [可能] 間取図転載 [可能] チラシ、雑誌等掲載広告 [許可]
 インターネット:「SUISUI Lite-Plus」サービス インターネットサービスプロバイダーは、住友不動産建物サービス株式会社です。
 法人契約可・保険:保険要加入 ビーロッド安心サポート 39,600円(駆け付けサービス込みの借家人賠償特約付火災保険料として月額1,650円税込をお支払い頂きます。)・保証会社:保証会社利用必須 ジェイリース 初期費用は審査と信に応じて50%~100%。外国籍のお申込者様の場合、株式会社GTNの外国籍サポート保証に加入頂きます。初期費用は総額の70%、月額保証料は1,000円です。GTN保証申込書のご提出をお願いします。申込時必要書類 弊社弊社入居申込書、身分証明書裏表、収入証明書、保証会社書式の申込書個人情報保護同意書を署名捺印漏れなく弊社宛にメールお願い致します。・退居時清掃料:1,870円(税込)/㎡ ※原状回復工事と別で頂戴致します。・エアコンクリーニング費用:49,500円 1台あたり16,500円税込 ※退去時清掃料と別で頂戴致します。・ペット不可・喫煙不可・事務所不可内見は予約制です。鍵は弊社までご来社頂けましたらお貸出し致します。

武蔵小山駅徒歩2分 分譲賃貸
未入居物件 NET無料 2024年5月エアコン3台設置

国土交通大臣免許(3)第8157号

株式会社ビーロッド 東京本社

港区新橋1丁目11-7 新橋センタープレイス10F
 TEL:050-3188-7489 FAX:03-6891-2522 担当:浅野 070-1509-8615

取引態様:貸主代理

スマート内覧	客付会社様欄	手数料
	即入可 内見可	負担 貸主:0% 借主:100%
	AD100%	分配 元付:0% 客付:100%

パークタワー晴海 29階



38万円

共益費2万円

3LDK

外国籍相談可能

有楽町線：月島駅11分
大江戸線：豊洲駅14分
ゆりかもめ線：新豊洲18分

バストイレ別、浴室乾燥、温水洗浄便座、エアコン、
ネット専用回線、TVインターホン、高筒階、2F以上、
オートロック、防犯ガラス、モニターオートロック、
床暖房、室内洗濯機置場、人感照明センサー
ウオーキINGKローゼット
シューズボックス、トランクルーム、



大規模なスーパーと711近隣 買い物便利
24時間ゴミ出し可、24時間有人管理、
クリーニングボックス、タリ型マンション、
レントサービス、建設住宅性能評価、防犯カメラ、
管理室、セキュリティ会社加入済、エレベーター、
システムキッチン、ガスコンロ設置済、ディスプレイ、

豊富公共施設

キッズルーム、ゲストルーム、コ
ミュニティルーム、
宅配BOX、敷地内ゴミ置き場、
メールボックス、

26階眺望が美しい
北向き、紫外線が低め
スカイツリーと運河を眺める開
放的なバルコニー
トランクルームあり
インターネット無料

賃貸条件

2年定期借家原則更新可能
礼金：1ヶ月
敷金：1ヶ月
更新料：1ヶ月
ペット可能、敷金2ヶ月
及び原状回復条件変更

月島駅から徒歩11分
通勤・通学便利
小学校近隣、育児環境良い
オートロック有り安全性高い
管理人がいる

住 所：東京都中央区晴海2-2-42

所在階：26階/48階

保証会社必須

完 成：2019年2月

保険必須

構 造：鉄筋コンクリート

契約期間：定期借家2年

専有面積：73.3平米

更新：相談、更新料1ヶ月

バルコニー：17.01平米

オートロック：有

総戸数：1076戸

現状：即入居

短期解約違約金有り、1年未満の場合2ヶ月違約金申受けます

管理会社：三井不動産レジデンシャルサービス株式会社

事務手数料：11000円税込



Future Leading

東京都知事（2）第99715号

株式会社 フューチャーリーディング

東京都荒川区西日暮里2-22-1ステーションプラザタワー502

営業時間：9:30-18:30

TEL:0368067972

FAX:0368067973

携帯:08097010068

担当：李ブンエツ

取引業態：媒介

手数料：20万

貸マンション

五反田駅

パークタワーグランスカイ 3704

間取り
3SLDK

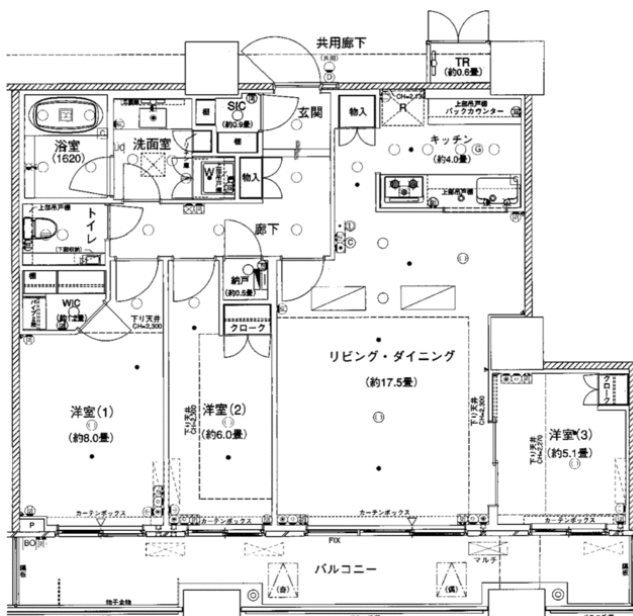
専有面積
93.61㎡

築年月
2010年06月

定期借家

チェックポイント！

駐輪場有(無料)主要採光面：西向き事務所使用不可喫煙不可,D I Y不可ペット相談小型犬可猫可(合計2匹まで相談可),2面採光,常時ゴミ出し可能分譲タイプ,B・T別オートバス,追焚機能,浴室暖房,浴室乾燥機,トイレ,タンクレストイレ,温水洗浄便座,シャワー付洗面化粧台,洗面所独立,ガスコンロ付,3口以上コンロ,カウンターキッチン,グリル,食器洗浄乾燥機,ディスボージャー,収納スペース,全居室収納,クローゼット,ウォークインクローゼット,シューズボックス,シューズ I C,トランクルーム,ダウンライト,室内洗濯機置場,都市ガス,フローリング,全居室フローリング,床暖房,エアコンエアコン2台以上,ビルトインエアコン,全居室エアコン,イン...



物件種目	貸マンション
最寄駅	五反田
間取タイプ	3SLDK
賃貸条件	賃料 580,000円
	礼金1ヶ月 敷金1ヶ月 保証金なし

物件所在地	東京都品川区東五反田2丁目10-1		
交通	J R 山手線 五反田 徒歩8分		
建物	建物名	パークタワーグランスカイ 3704	
	構造・規模	R C 44階建 地下2階/37階部分	
	使用部分積	93.61㎡	
間取内訳			
築年月	2010年06月	契約期間	5年
管理費等	なし		
駐車場	有 35,000円/月		
現況	空家	入居可能時期	相談
設備	B・T別、オートバス、追焚機能、浴室暖房、浴室乾燥機、トイレ、タンクレストイレ、温水洗浄便座、シャワー付洗面化粧台、洗面所独立、ガスコンロ付、3口以上コンロ、カウンターキッチン、グリル、食器洗浄乾燥機、ディスボージャー、収納スペース、全居室収納、クローゼット、ウォークインクローゼット、シ...		
保険等	要 2年20,000円		
備考	賃貸保証：加入要 ナップ賃貸保証株式会社：初回60%～ 利用駅1：都営浅草線 五反田 徒歩7分 利用駅2：東急池上線 五反田 徒歩6分		

この図面は物件情報の一部を抜粋して掲載しております。(現況優先)
入居日・引渡日変更や付帯条件、別途料金等が発生する場合がありますのでご確認ください。

at home

infosheet 物件番号 69822845089

東京都知事免許(2)第100643号 〒104-0061 東京都中央区銀座1丁目12-4 N&E BLD. 4F

株式会社グローバルバンク

TEL: 03-6263-0763 FAX: 03-6263-0762 定休日: 不定休

客付会社さまへ	手数料	客付手数料負担の割合	貸主	0%	借主	100%
		客付手数料配分の割合	元付	0%	客付	100%
■取引態様：専任媒介						
■情報公開日：2024.05.08						

新築貸マンション

大手町駅

クラッシィハウス大手町ザ・スイート

間取り
3LDK

専有面積
88.41㎡

築年月
2024年01月

新築

チェックポイント！

駐輪場空無,喫煙不可,分譲タイプ,角部屋,B・T別,オートバス,追焚機能,浴室乾燥機,温水洗浄便座,洗面所,カウンターキッチン,システムキッチン,食器洗浄乾燥機,浄水器,収納スペース,ウォークインクローゼット,シューズI C,照明器具,室内洗濯機置場,フローリング,エアコン,インターネット対応,インターネット使用料無料,オートロック,モニタ付インターホン,バルコニー,宅配BOX

画像 反映中

アットホーム翌営業日までに
画像が反映されます

物件種目	新築貸マンション
最寄駅	大手町
間取タイプ	3LDK
賃料	650,000円
貸賃条件	礼金1ヶ月 敷金2ヶ月

物件所在地	東京都千代田区内神田1丁目3-6		
交通	東京メトロ丸ノ内線 大手町 徒歩5分		
建物	建物名	クラッシィハウス大手町ザ・スイート	
	構造・規模	RC 13階建/12階部分	
	使用部分積	88.41㎡	
	間取内訳	洋7.1/6.6/4.7LDK21.2	
築年月	2024年01月	契約期間	2年
管理費等	なし		
駐車場	なし		
現況	完成済	入居可能時期	即時
設備	B・T別,オートバス,追焚機能,浴室乾燥機,温水洗浄便座,洗面所,カウンターキッチン,システムキッチン,食器洗浄乾燥機,浄水器,収納スペース,ウォークインクローゼット,シューズI C,照明器具,室内洗濯機置場,フローリング,エアコン,インターネット対応,インターネット使用料無料,オートロ...		
保険等	要 2年25,000円		
備考	更新料:新賃料1ヶ月 賃貸保証:加入要 初回保証料:賃料等0.5ヵ月分 次年度以降保証料:1.4万円 利用駅1:JR中央本線 神田 徒歩8分 利用駅2:JR山手線 東京 徒歩13分		

この図面は物件情報の一部を抜粋して掲載しております。(現況優先)
入居日・引渡日変更や付帯条件、別途料金等が発生する場合がありますのでご確認ください。

at home

infosheet 物件番号 06250005001

東京都知事免許(4)第90338号 〒102-0076 東京都千代田区五番町5-5 ヒューリック五番町ビル7階

株式会社ウイルリード

TEL: 03-6459-0930 FAX: 03-6459-0931 定休日: 土、日、祝日

手数料	客付手数料負担の割合	貸主	0%	借主	100%
	客付手数料配分の割合	元付	0%	客付	100%
■取引態様: 専任媒介					
■情報公開日: 2024.05.09					

目黒第一マンションズ

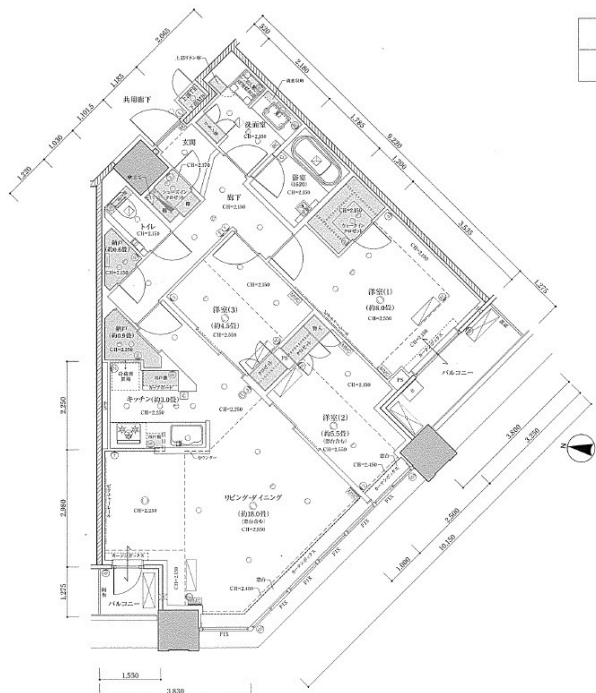
1304号室

☆AD100!

☆

☆5月中の契約開始で礼金ゼロキャンペーン中

☆



JR山手線「目黒」徒歩2分
東急目黒線「目黒」徒歩2分
東京メトロ南北線「目黒」徒歩2分

間取り	3LDK
賃料	685,000円
管理費	15,000円
敷金 礼金	礼金 なし・敷金 1ヶ月

所在	東京都品川区上大崎3丁目1-2		
間取詳細	LDK18畳×K3畳×洋室8畳×洋室5.5畳×洋室4.5畳		
構造・階建	RC造 13階 / 地上40階建、地下2階		
専有面積	92.66㎡	物件種別	マンション
築年月	2017年11月30日	開口向き	南西
入居時期	即入居可	更新料	1ヶ月(新賃料)
損保	要	連帯保証人	保証人不要+保証会社必要
契約期間	普通借家2年		
保証会社	(株)オリコフォレントインシュア 保証料(初回契約時)40%、保証料(月額)1000円、		
駐車場	空有 41,000円/月		
入居諸条件	ペット相談		
その他費用			
周辺施設	セブンイレブン目黒セントラルスクエア店まで150m、成城石井アトレ目黒2店まで130m、アトレ目黒1まで164m、アトレ目黒2まで132m、ウエルシア目黒		
設備	浴室乾燥機、エアコン付き、システムキッチン、エアコン全室、オートロック、インターネット可、都市ガス		
備考			

※お申し込み後、審査の結果お断りさせていただく場合がございます。 ※現況と図面に相違がある場合は、現況優先となります。 ※入居可能日は、変更となる可能性がございます。

国土交通大臣(13)第2006号

相互住宅株式会社

SOHGO HOUSING
〒141-0032
東京都品川区大崎1丁目2-2
TEL 03-3494-6841

取引態様
貸主

内見・申込みはWEBサービス『ITANDI BB』をご利用ください。

貸主:0% 借主:100% 元付:0% 客付:100% 物件コード:3009201-1304