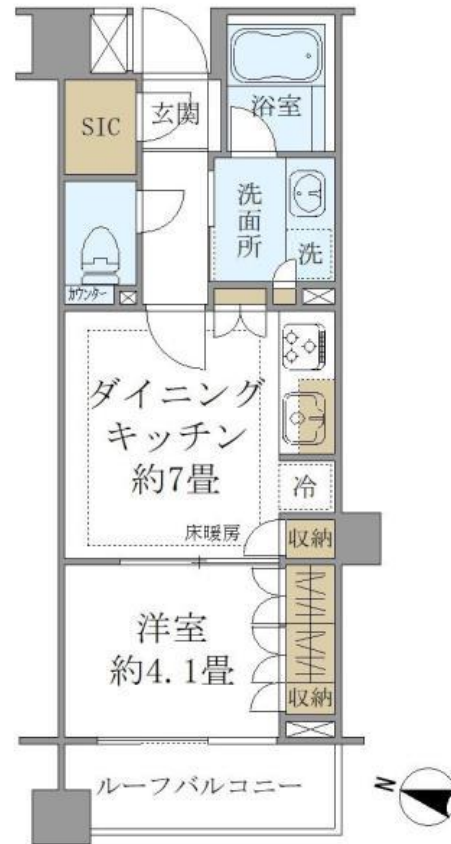


# Brillia神楽坂id

702 号室

- ☆分譲Brilliaの賃貸
- ☆定期借家3年契約

- ☆人気の白銀町アドレス
- ☆トランクルーム付



東京メトロ東西線「神楽坂」徒歩5分  
都営大江戸線「牛込神楽坂」徒歩4分  
JR中央・総武線「飯田橋」徒歩8分

間取り	1DK
賃料	160,000円
管理費	10,000円
敷金 礼金	礼金 1 ヶ月・敷金 1 ヶ月

所在	東京都新宿区白銀町2-1		
間取詳細	DK7畳×洋室4.1畳		
構造・階建	RC造 7階 / 9階建		
専有面積	32.49㎡	物件種別	マンション
築年月	2004年9月	開口向き	南西
入居時期	相談 旬	更新料	
損保	要	連帯保証人	保証人不要+保証会社必要
契約期間	定期借家3年		
保証会社	(日本レンタル保証株式会社)・当社指定の保証会社利用必須。(初回保証料:賃料等の50%、月額支払手数料:賃料等の1%)		
駐車場			
入居諸条件	ルームシェア不可		
その他費用	鍵交換費用(入居時)39,600円、退去時ハウスクリーニング67,100円 退去時エアコン内部洗浄 壁付型13,200円/1台 天井カセット形27,500円/1台、T-Support Club会費24,750円(入居時)		
設備	浴室乾燥機、室内洗濯機置き場、バストイレ別、TVMモニター付インターホン、エアコン付き、フローリング、床暖房、24H換気システム、システムキッチン、洗面所独立、エアコン、分譲タイプ、オートロック、エレベーター、敷地内ゴミ		
備考	他の諸条件を必ずご確認ください。定借3年、禁止事項(喫煙・事務所利用・民泊)		

※お申し込み後、審査の結果お断りさせていただく場合がございます。 ※現況と図面に相違がある場合は、現況優先となります。 ※入居可能日は、変更となる可能性がございます。 有効期限:2024/04/27

MODERN STANDARD

tel: 0120-803-902

fax: 03-4531-8282  
mail: info@m-standard.co.jp

株式会社Modern Standard

〒106-6290 東京都港区六本木3-2-1 住友不動産六本木グランドタワー40F

東京都知事(3)第91130号

取引形態  
媒介

手数料配分  
貸主0% / 借主100%  
元付0% / 客付100%

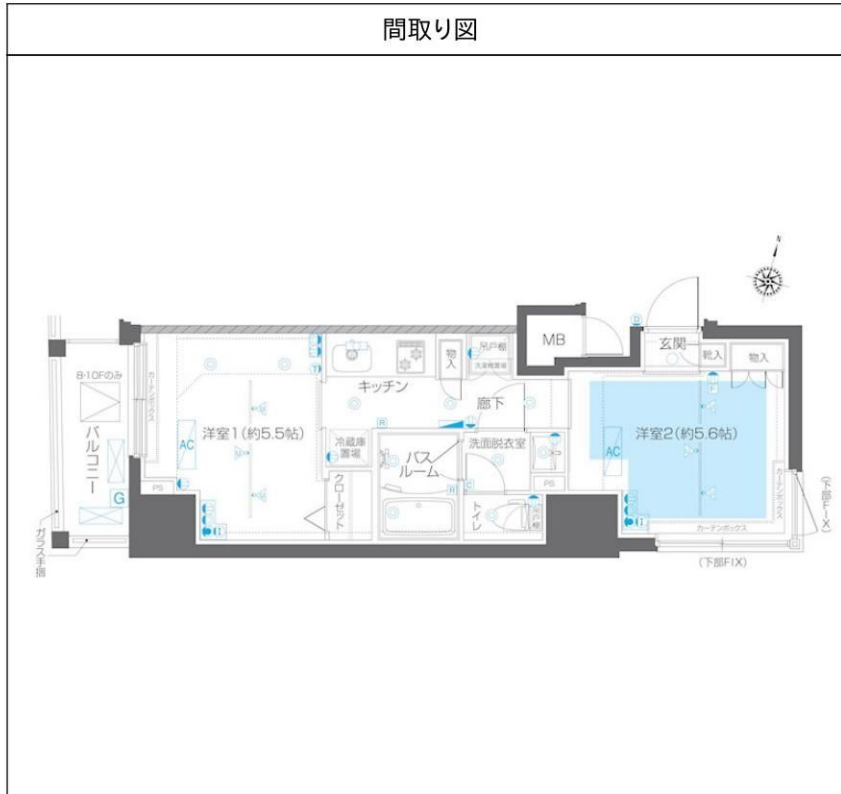
# ZOOM白金台 902

物件種別	間取り	賃料	管理費等
マンション	2K	168,000円	15,000円

敷金/保証金	168,000円	礼金/権利金	168,000円
敷引/償却金		更新料	1ヶ月(新賃料)
更新事務手数料			
その他費用	[一時金] 鍵交換費用(税込): 33,000円 [月次費用] 家財保険+付帯サービス(税込): 1,835円 [備考] ■契約時: 当月分+翌月分の資料・管理費をお支払い頂きます ■ペット飼育時: 敷金1ヶ月追加(別途飼育細則参照・要申請書) ■解約時: ルームクリーニング費用及び借主負担分の原状回復費用をお支払い頂きます		
物件所在地	東京都品川区上大崎1丁目21-15		
交通	山手線 目黒駅 徒歩7分 山手線 五反田駅 徒歩13分 東京メトロ南北線 白金台駅 徒歩9分		
間取り詳細	9階: 洋室 5.60畳, 洋室 5.50畳		
構造	鉄筋コンクリート 9階 / 11階建		
面積	33.52㎡	向き	西
築年月	2021年8月30日	契約期間	普通借家契約 2年
退去日	2024年4月10日	入居時期	2024年5月上旬
駐車場	駐輪場		
設備	2口ガス(グリル付) 独立洗面台 脱衣室 浴室換気乾燥機 追焚 温水洗浄便座 室内洗濯機置場 角部屋		
入居諸条件	ペット可, 二人入居可		
損害保険			
保証会社	必須 トーシンライフ、オリコフォレントインシュア、全保連/保証料: 初回=賃料等×50%、月額=賃料等×1%		
備考	■民泊利用不可 ■自転車: 無料(※台数要確認) ■部屋タイプ: F ■外国籍相談可(申込条件: 在留カード必須、日本語読み書き出来る方、連帯保証人必須: 日本人又は永住者) ■大手法人保証会社未加入時: 敷金・礼金を各1ヶ月追加 ◆内見予約は『スマート内覧』◆		

外観

その他



※図面と異なる場合は現況を優先となります。

MODERN STANDARD

tel :

0120-803-902

fax : 03-4531-8282

mail : info@m-standard.co.jp

株式会社Modern Standard

〒106-6290 東京都港区六本木3-2-1 住友不動産六本木グランドタワー40F

東京都知事 (3) 第91130号

取引形態

媒介

手数料配分

貸主0% / 借主100%  
元付0% / 客付100%

# 貸マンション

池尻大橋駅

プリズムタワー

間取り  
ワンルーム

専有面積  
34.00㎡

築年月  
2009年04月



## 池尻大橋駅 歩2分 プリズムタワー 17階部分

### 【主な設備】

ダブルオートロック・各階にゴミ置き場、  
常時ゴミ捨て可・24時間有人管理・  
モニター付インターフォン・宅配ボックス・  
床暖房・追い焚きバス・ヴォシュレット・  
エアコン・ディスポーザー



17階部分

目黒川面

※目黒天空庭園に接続・目黒区図書館、出張所歩3分

物件名	貸マンション
最寄駅	池尻大橋
間取タイプ	ワンルーム
賃料	賃料 170,000円
賃貸条件	礼金1ヶ月 敷金1ヶ月 保証金なし

物件所在地	東京都目黒区大橋1丁目10-1		
交通	東急田園都市線 池尻大橋 徒歩2分		
建物	建物名	プリズムタワー	
	構造・規模	RC 27階建 地下2階/17階部分	
	使用部 積	34.00㎡	
	間取内訳	洋12	
築年月	2009年04月	契約期間	2年
管理費等	10,000円/月 共益費なし 雑費なし		
駐車場			
現 況	空家	入居可能 時期	即時
設 備	B・T別オートバス、シャワー、追焚機能、洗面所、洗面台、シャワー付洗面化粧台、ガスコンロ付、3口以上コンロシステム、キッチン収納スペース、室内洗濯機置場給湯、都市ガス、フローリング、全居室フローリング、エアコン、光ファイバー、モニター付オートロック、モニター付インターホン防犯カメラ。		
保 険 等	要2年		
備 考	分譲賃貸タワーマンション17階ダブルオートロック・24時間有人管理・各フロアにゴミ置き場。床暖房。更新料：新賃料1ヶ月 賃貸保証：加入要 保証会社により保証料は異なります。 ※保証会社必須（日本セーフティー㈱） 初回保証料：賃料管理費合計の60%		

MODERN STANDARD

tel: 0120-803-902

fax: 03-4531-8282

mail: info@m-standard.co.jp

取引形態

媒介

手数料配分

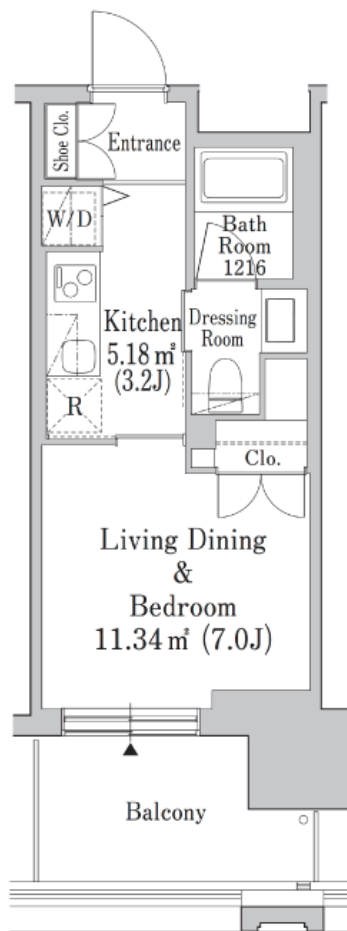
貸主0% / 借主100%  
元付0% / 客付100%

株式会社Modern Standard

〒106-6290 東京都港区六本木3-2-1 住友不動産六本木グランドタワー40F

東京都知事 (3) 第91130号

賃貸 マンション	月額賃料	180,000 円	交通	東京メトロ南北線/六本木一丁目駅 徒歩 3分	名称	六本木グランドタワーレジデンス
						5階



- ✓ 六本木グランドタワー直結、雨の日も濡れずにアプローチ可能!
- ✓ 敷地内にはオフィス・商業あり!
- ✓ 27階建て、免震タワーレジデンス
- ✓ 即日入居可! (清掃済み)
- ✓ 5階部分、1K、25.40㎡
- ✓ 天井型エアコン有(リビング(寝室)1台)



■国土交通省の「原状回復をめぐるトラブルとガイドライン」では、退室時の室内清掃費用は貸主負担を原則としていますが、本物件は清掃費用を借主に負担していただきます。また、喫煙・ペット飼育等借主の通常使用以外による汚れ・臭い等の除去費用等は別途借主負担となります。※清掃は貸主指定業者により行います。■この「おうちマップ」は概要紹介図です。間取図は参考図面としてご確認ください。間取図の畳数、形状等が現況と異なる場合は現況優先となることをご了承ください。

所在	(住居表示) 東京都港区六本木 3-2-2	
賃貸条件	賃料	180,000 円 共益費 : 賃料に含む
	礼金	1ヶ月分の賃料 :
	敷金	1ヶ月分の賃料 :
	契約形態	普通賃貸借 賃貸借期間 : 2年~
	更新料	新賃料の1ヶ月分 :
建物	入居日	即日入居可 損害保険料 : あり
	建物構造	RC造 27階建 現況 : 空室
	建築年月	2016年 4月 :
	専有面積	25.40㎡ :
	間取り	1K 方位 : 西
設備・特徴項目	電気: 東京電力   ガス: 東京ガス   上下水道: 東京都水道局	
	【駐車場】有   【バイク置場】有   【駐輪場】有 ※いずれも空き状況要確認	
	【特徴】 BS / GS / CATV / 浄水器 / デイスクーラー / バスト別 / オートバス / 浴室乾燥機 / 温水洗浄便座 / 洗面所独立 / 24時間換気システム / オートロック / 防犯カメラ / 3駅以上利用可 / 3浴線以上利用可 / 駅徒歩5分以内	
	【その他費用】 損害保険料: 25,000円/2年(概算) 鍵交換代: 35,000円(税別) 日本セーフティ保証: 賃料の40%(保証人有)、賃料の50%(保証人無)	
	ペット: 不可	喫煙: 不可
その他	<ul style="list-style-type: none"> <li>■ 携帯電話の受信状況は、使用予定端末の動作確認が現地が必要。</li> <li>■ 保証会社(日本セーフティ)の利用必須。</li> </ul>	

**MODERN STANDARD** tel: **0120-803-902**

株式会社Modern Standard

〒106-6290 東京都港区六本木3-2-1 住友不動産六本木グランドタワー40F

fax : 03-4531-8282

mail : info@m-standard.co.jp

東京都知事 (3) 第91130号

取引形態

媒介

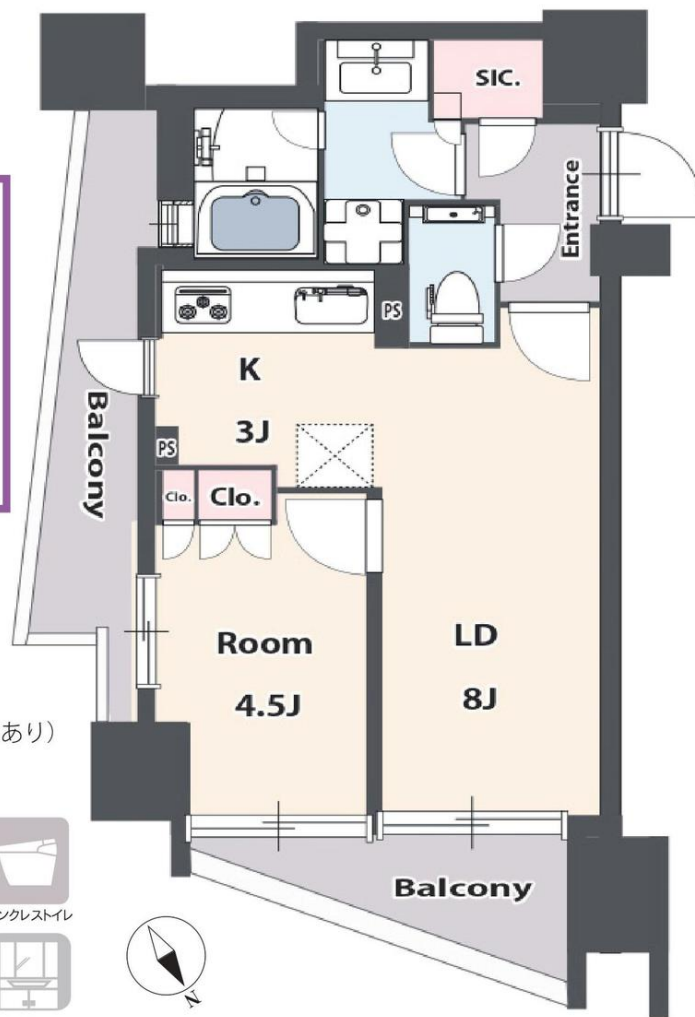
手数料配分

貸主0% / 借主100%  
元付0% / 客付100%



都営大江戸線「赤羽橋駅」徒歩4分  
 東京メトロ南北線「麻布十番駅」徒歩7分

賃料  
 190,000 円  
 管理費  
 10,000 円



**rakuna** ライオンズ麻布十番スペリア

【物件概要】

- 所在地：東京都港区東麻布 2-20-1
- 号室：403 号室 ■面積：38.01 ㎡
- 間取：1 LDK ■築年数：2012 年 1 月
- 構造：RC 造 12 階建
- 退去日：2024 年 6 月末予定
- 契約期間：定期借家契約 2 年間（再契約可）
- 再契約料：新賃料の 1 ヶ月 + 事務手数料新賃料 1/4 ヶ月（税別）

- 敷金：1 ヶ月  
 （ペット飼育時は 1 ヶ月追加）（退去時 1 ヶ月償却）
- 礼金：1 ヶ月
- 家財保険：17,000 円（2 年間）
- 保証会社：加入必須（50%）
- 口座振替手数料：月額 300 円（税別）
- 安心サポート 24：16,500 円（2 年間）
- 鍵交換については相談

- ★ペットは犬のみ（規約あり）
- ★室内禁煙



**MODERN STANDARD** tel: **0120-803-902**

fax : 03-4531-8282  
 mail : info@m-standard.co.jp

東京都知事 (3) 第91130号

株式会社 Modern Standard

〒106-6290 東京都港区六本木3-2-1 住友不動産六本木グランドタワー40F

取引形態  
 媒介

手数料配分  
 貸主0% / 借主100%  
 元付0% / 客付100%

# HARUMI FLAG SUN VILLAGE B-5階

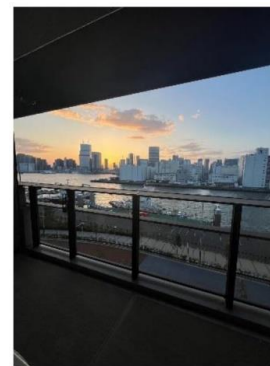
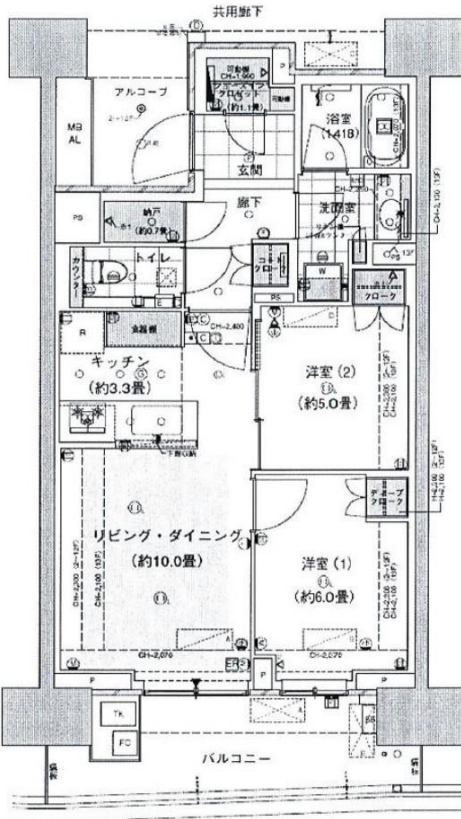
●大江戸線『勝どき』駅 徒歩19分  
●TOKYO BRT B32バス停1分

賃料 **240,000** 円  
管理費 20,000 円

**4月限定礼金無キャンペーン中!**

長く快適にお住まいいただけるよう**更新料無**で募集中!

オーシャンビュー・リバービューの北西向き、ペット飼育可能、エアコン2台有



### 設備・仕様

- TES温水式床暖房 (LD部分)
- 3口ガスコンロ・グリル付き
- 食洗器・ディスボージャー・浄水器
- ミストサウナ付き浴室暖房換気乾燥機
- 三面鏡収納付き洗面化粧台
- タンクレストイレ
- 二重床二重天井

### 共用施設

- 宅配ボックス
- コンシェルジュカウンター
- パーティールームテラス
- シアタールーム
- ゲストルーム
- カフェラウンジ・スカイラウンジ
- スポーツバー
- キッズルーム 他全51施設

敷金	1.0 ヶ月	礼金	0.0 ヶ月
住居表示	東京都中央区晴海5丁目5-2		
構造	鉄筋コンクリート造14階建		
所在階	5階	建築年月	2023年11月
専有面積	61.18㎡	方位	北西
間取り	2LDK	内見時期	即
現況	空	入居時期	即入居
賃貸借区分	普通賃貸借	契約期間	2年
更新料	無	解約予告	1ヶ月前申告
保証会社	利用必須(新日本信用保証・ジェイリース) 契約時50%~、月次保証料1.2%~		
鍵交換	無	火災保険	20,000円/2年
みんなの安心24	19,800円/2年		
必要書類	契約者・入居者 / 身分証明書、住民票 連帯保証人が必要な場合 / 印鑑証明書		
ペット飼育	相談		
清掃費	退去時借主負担(クリーニング・エアコン等)		
事務所利用	不可		
備考	※ペット飼育時 敷金1ヶ月分積み増し、1ヶ月分償却		

※本資料と現況が異なる場合は現況優先となります。

**MODERN STANDARD**

tel: **0120-803-902**

fax : 03-4531-8282

mail : info@m-standard.co.jp

株式会社Modern Standard

〒106-6290 東京都港区六本木3-2-1 住友不動産六本木グランドタワー40F

東京都知事 (3) 第91130号

取引形態

媒介

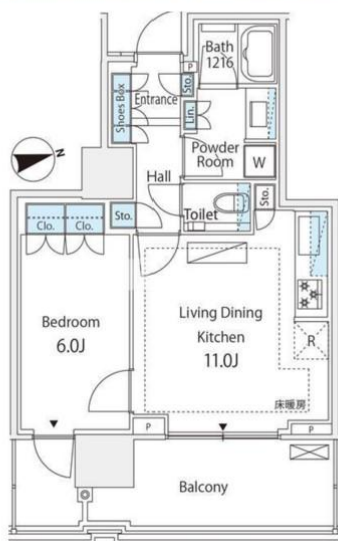
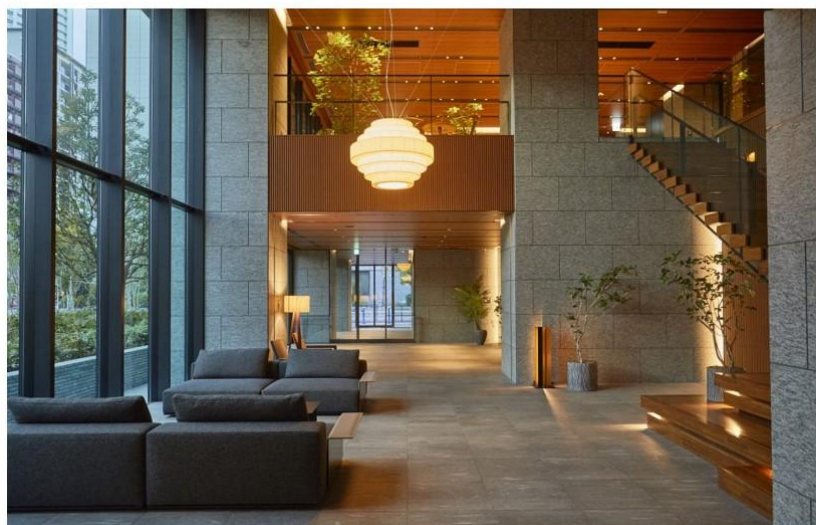
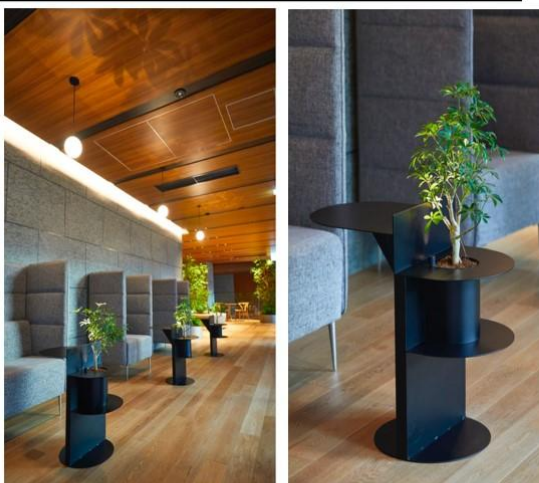
手数料配分

貸主0% / 借主100%  
元付0% / 客付100%

# クラウドタワー 芝浦9階



賃料	管理費	敷金	礼金
245,000円	10,000円	1ヵ月	1ヵ月



物件概要	
所在地	東京都港区芝浦4-15-1
交通	<ul style="list-style-type: none"> <li>・JR山手線/田町駅 歩11分</li> <li>・都営三田線/三田駅 歩13分</li> </ul>
構造・規模	RC造 地上33階 地下1階
築年数	2023年1月
間取	1LDK
契約期間	定期借家契約3年間 (再契約相談可能)
駐車場	(要確認)
保証会社	NAP賃貸保証: 初回保証料総賃料の100% CASA: 初回保証料総賃料の50%
損害保険	加入必須 22,000円/2年間
24時間サポート	16,500円/2年
共用設備	ファミリーラウンジ、プラザビューテラス、スカイラウンジ、ゲストルーム、フィットネス、スカイデッキ、駐車場、駐輪場
室内設備	ディスプレイ、食器洗い乾燥機、シャワー水栓、浴室暖房乾燥機、オートバスシステム、床暖房、温水洗浄機能付暖房便座
備考	<ul style="list-style-type: none"> <li>・1年以内の解約は違約金賃料1ヵ月分相当額</li> <li>・リフォーム不可</li> <li>・解約予告2ヵ月前</li> </ul>

**MODERN STANDARD** tel: **0120-803-902**

株式会社Modern Standard

〒106-6290 東京都港区六本木3-2-1 住友不動産六本木グランドタワー40F

fax : 03-4531-8282  
mail : info@m-standard.co.jp

東京都知事 (3) 第91130号

取引形態  
媒介

手数料配分

貸主0% / 借主100%  
元付0% / 客付100%

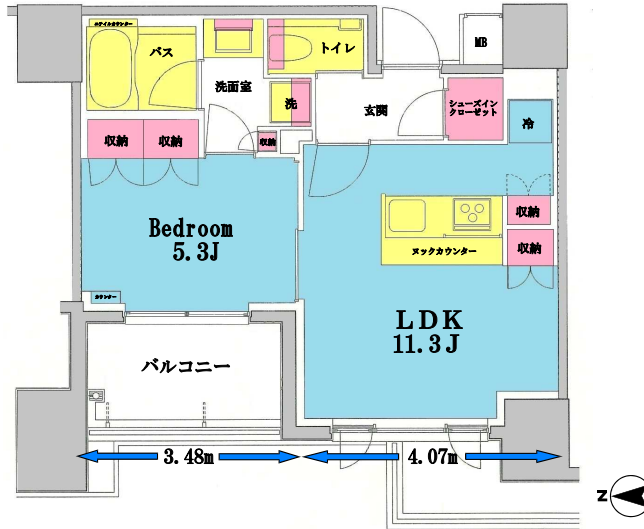
三井不動産レジデンシャル旧分譲

# Park LUXE EBISU



- ～周辺施設～
- ・ピーコック恵比寿南店 徒歩 3分
  - ・ピーコック恵比寿店 徒歩 6分
  - ・成城石井アトレ恵比寿店 徒歩 5分
  - ・ナチュラルローソン 徒歩 1分
  - ・クリーニングショップムサシノ 徒歩 1分
  - ・コナミスポーツクラブ恵比寿店 徒歩 10分
  - ・恵比寿ガーデンプレイス 徒歩 10分
  - ・恵比寿公園 徒歩 3分

- ☆三井不動産レジデンシャル旧分譲  
 ☆稀少な『築浅』×『恵比寿エリア』×『駅近』  
 ☆スワロフスキー輝く天井高3.3mのエントランス  
 ☆建物正面にはアートウォール「グラッシィーウィンドウ」  
 ☆最新鋭の設備  
 ・エアコン2基  
 ・録画機能付TVモニター  
 ・床暖房  
 ・13×17サイズバス（フルオートバス・ユティルカウンター付）  
 ・タンクレストイレ（手洗いカウンター付）  
 ・ハンズグローエ社製シャワーヘッド・浴室水栓  
 ・セーブ・アース・ディスプレイ  
 ・～ガス・電気使用量、料金の目安を表示します  
 ・玄関・窓には防犯センサー（管理会社に自動通報）  
 ・天井高2.5mの明るい室内・収納多数  
 ・7.55mワイドスパン・採光面大・日照良好  
 ・キッチン・廊下にエコカラット  
 ☆24時間セキュリティ「プリズムアイ」採用  
 ☆4重セキュリティ  
 ☆エレベータ着床制限システム  
 ☆三井不動産レジデンシャルサービス（旧）による有人管理  
 （月・木～日 8:00～16:00 火 8:00～13:00 水 8:00～11:00）  
 ☆地震防災システム  
 ☆災害時も安心の人気低層住戸  
 ☆棟内でも数少ない40㎡を超える1LDK  
 ☆駒沢通りとは逆側の住戸の為、大変静かです  
 ☆駐車場・バイク置場 相談  
 ☆代官山駅徒歩圏



物件名	パークリユクス恵比寿	
最寄駅	恵比寿	
間取タイプ	1LDK+SIC	
賃貸条件	賃料 249,000円	
	敷金2ヶ月 礼金2ヶ月	
所在	東京都渋谷区恵比寿南3丁目1番23号	
交通	日比谷線	恵比寿駅 徒歩3分
	山手線	恵比寿駅 徒歩5分
	東横線	代官山駅 徒歩6分
	東横線	中目黒駅 徒歩10分
建物	号室	2F
	構造・規模	RC造 14階地下1階建 2階部分
	使用部分面積	40.80㎡
	間取内訳	LDK11.3帖 洋5.3帖
築年月	平成23年10月	契約期間 2年（普通借家）
管理費	25,000円	
駐車場	空有（38,000円+税）	
現況	5/19退去予定	入居日 6月下旬
本体設備	外観タイル・エレベータ・オートロック 宅配ボックス・駐車場・駐輪場・バイク置場	
各戸設備	3口システムキッチン・ビルトイン浄水器・床暖房 エアコン2基・追焚付フルオートバス・浴室乾燥機 ウォシュレット・TVモニター付インターホン インターネット光（NTT・KDDI・UCOM 他） BS・CS・CATV	
備考	◎ペット不可 ◎非喫煙者希望 ◎駐輪場付 月額200円（下段） ◎ ◎	

図面と相違する場合は現況を優先致します。

# MODERN STANDARD

tel :

# 0120-803-902

fax : 03-4531-8282

mail : info@m-standard.co.jp

株式会社Modern Standard

〒106-6290 東京都港区六本木3-2-1 住友不動産六本木グランドタワー40F

東京都知事（3）第91130号

取引形態

媒介

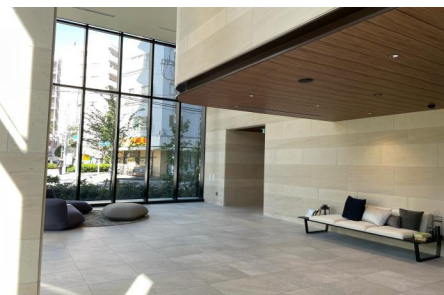
手数料配分

貸主0% / 借主100%  
元付0% / 客付100%



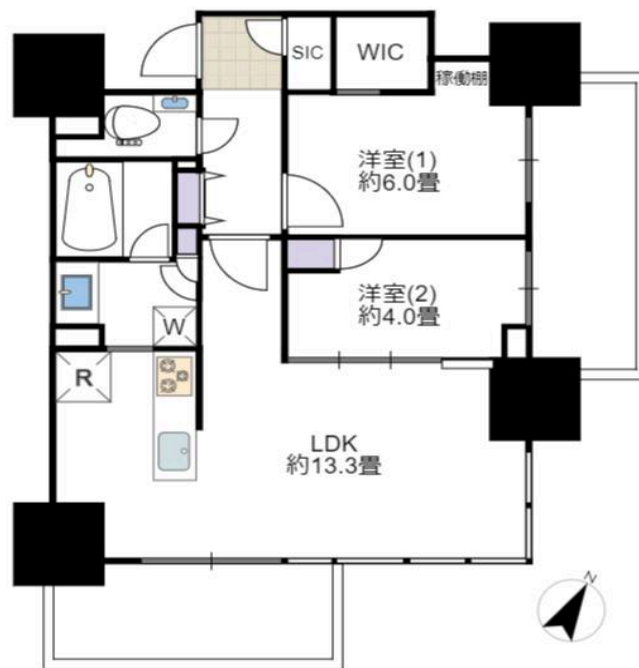
# ルフォン ザ・タワー大塚

## 5階



### 【交通】

JR山手線「大塚駅」徒歩約4分  
 東京メトロ丸の内線「新大塚駅」徒歩約9分  
 都電荒川線「大塚駅前駅」徒歩約4分



※現況と図面が異なる場合は現況を優先致します。

種別	築浅分譲賃貸マンション			
物件名	ルフォン ザ・タワー大塚 5階部分			
最寄り駅	JR山手線 大塚駅			
所在地	東京都豊島区南大塚3-28-6			
賃貸条件	月額賃料	250,000円		
	管理費等	10,000円		
	礼金	1ヶ月	敷金	2ヶ月
構造	鉄筋コンクリート造23階建 5階部分			
専有面積	53.78㎡(16.26坪)			
間取り	2LDK			
築年月	2022年6月			
現況	2024年5月12日退去予定	入居	相談	
契約形態	定期借家契約	契約期間	2年	
再契約	相談	火災保険	加入要	
駐車場	別途契約 月額30,000円(要空き確認)			
特記事項	保証会社加入必須			
設備	3口ガスコンロ、ディスプレイ、食洗機、床暖房			
備考	<ul style="list-style-type: none"> <li>・1年未満の解約の場合短期解約違約金有(賃料の1ヶ月分相当額)</li> <li>・ペット飼育禁止</li> <li>・本物件の成約時に、仲介手数料(賃料の1ヶ月分(税別))がかかります。</li> </ul> 諸条件ご相談ください。			

# MODERN STANDARD

tel :

# 0120-803-902

fax : 03-4531-8282

mail : info@m-standard.co.jp

取引形態

媒介

手数料配分

貸主0% / 借主100%  
 元付0% / 客付100%

株式会社Modern Standard

〒106-6290 東京都港区六本木3-2-1 住友不動産六本木グランドタワー40F

東京都知事 (3) 第91130号

2021年6月築 分譲マンション 定期建物賃貸借契約(5年間)

鉄筋コンクリート造マンション | 地上8階建て5階部分

物件名・号室

# パークホームズ用賀一丁目

## 3LDK (69.36㎡)

所在地 東京都世田谷区用賀一丁目13-23

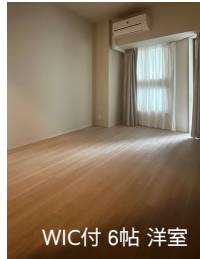
アクセス 東急田園都市線 用賀駅 徒歩10分



玄関



システムキッチン



WIC付6帖洋室



リビング+可動式間仕切洋室



トイレ



洗面室



浴室



バルコニー

賃料 275,000円  
 共益費 15,000円  
 敷金 賃料の2カ月分  
 礼金 賃料の1カ月分

Wi fi 無料

保証会社 要加入 火災保険 要加入  
解約時清掃借主負担金 76,296円 (税込)

### Recommended points

#### 物件のおすすめポイント

- #オートロック #宅配ボックス
- #全室充実収納
- #明るい南東向き
- #エアコン全室設置済
- #床暖房 #浴室乾燥 #追炊
- #システムキッチン(3口ガス)
- #食洗機 #浄水器
- #ディスプレイ #ウォシュレット

### MEMO

駐車場・駐輪場 空き無し  
 禁煙住戸  
 ペット不可  
 楽器演奏可 (規約順守)

# MODERN STANDARD

tel :

# 0120-803-902

fax : 03-4531-8282

mail : info@m-standard.co.jp

株式会社Modern Standard

〒106-6290 東京都港区六本木3-2-1 住友不動産六本木グランドタワー40F

東京都知事 (3) 第91130号

取引形態

媒介

手数料配分

貸主0% / 借主100%  
元付0% / 客付100%



賃料278,000円

HARUMI FLAG  
SUN VILLAGE B棟

818号室

8階  
3LDK

東京タワー・都心ビュー

チャンネルビュー

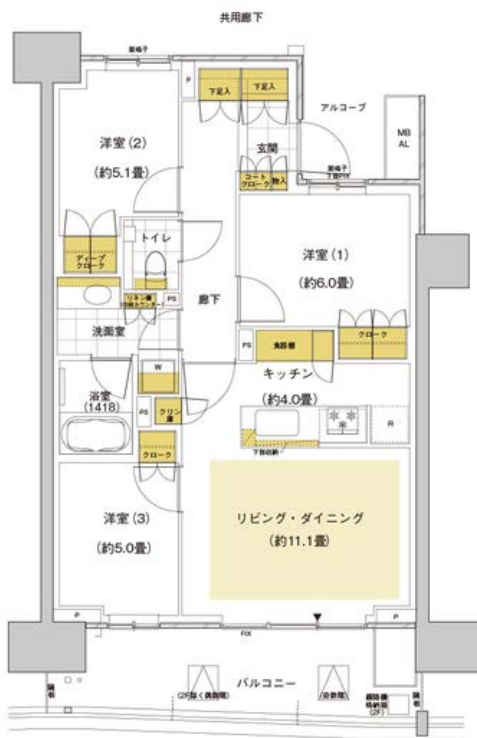
ハイルーフ駐車場確保

ペット相談

法人契約可

フリーレント キャンペーン

4月中契約で、5月末まで



所在	晴海フラッグ サンヴィレッジ B棟 中央区晴海5丁目5-2 ■都営大江戸線「勝どき」駅 徒歩18分 ■東京BRT 新橋・虎ノ門・豊洲へ ダイレクトアクセス
賃貸条件	賃料：278,000円 管理費：29,000円 礼金：賃料の1ヶ月分 敷金：賃料の2ヶ月分（償却1ヶ月） （ペット飼育の場合、敷金は3ヶ月分） 更新料：新賃料の1ヶ月分
物件明細	専有面積：72.88㎡（約22.04坪） 所在階：8階 構造・規模：RC造 地上14階建 築年月：2023年11月 間取内訳：LDK（15.1畳）洋室（6.0畳・5畳・5.1畳）
駐車場	駐車場：ハイルーフ 月額33,550円（税込） （全長5,300 全幅2,050 全高2,050 重量2,500kg） 駐輪場：下段スライド3人乗り 月額550円（税込）
契約	入居可能日：即日 （引越日の日程調整が必要です） 普通借家契約期間：2年間 借家人賠償保険、賃料口座引落 家賃保証会社必須 1年以内の解約は短期解約違約金1ヶ月分

食洗機/ディスポーザー/ミストサウナ/カップボード/浄水器/床暖房/温水洗浄便座/ガスコンロ3口/宅配ボックス/浴室乾燥機/オートロック/モニタ付インターホン

MODERN STANDARD

tel : 0120-803-902

fax : 03-4531-8282

mail : info@m-standard.co.jp

取引形態

媒介

手数料配分

貸主0% / 借主100%  
元付0% / 客付100%

株式会社Modern Standard

〒106-6290 東京都港区六本木3-2-1 住友不動産六本木グランドタワー40F

東京都知事 (3) 第91130号

HARUMI FLAG



賃料288,000円

HARUMI FLAG  
PARK VILLAGE D棟

507号室

5階  
3LDK

ワイドスパンのLDK

ミドルハイルーフEV対応駐車場確保

ペット相談

法人契約可

フリーレント キャンペーン

4月中契約で、5月末まで



食洗機/ディスポーザー/ミストサウナ/カップボード/浄水器/床暖房/温水洗浄便座/ガスコンロ3口/宅配ボックス/浴室乾燥機/オートロック/モニタ付インターホン



パーティールーム/スポーツバー/キッズルーム/足湯ラウンジ/ゲストルーム/DIYスペース等の豊富な共用部

所在	晴海フラッグ パークヴィレッジ D棟 中央区晴海5丁目6-4 ■都営大江戸線「勝どき」駅 徒歩19分 ■東京BRT 新橋・虎ノ門・豊洲へ ダイレクトアクセス
賃貸条件	賃料：288,000円 管理費：29,000円 礼金：賃料の1ヶ月分 敷金：賃料の2ヶ月分（償却1ヶ月） （ペット飼育の場合、敷金は3ヶ月分） 更新料：新賃料の1ヶ月分
物件明細	専有面積：76.84㎡（約23.24坪） 所在階：5階 構造・規模：RC造 地上14階（地下1階）建 築年月：2023年11月 間取内訳：LDK（17.1畳）洋室（6.6畳・5畳・4.5畳）
駐車場	駐車場：ミドルハイルーフEV対応地上1段 月額35,750円（税込） （全長5,300 全幅1,950 全高1,900 重量2,300kg） 駐輪場：平置き3人乗り 月額1,320円（税込）
契約	入居可能日：即日 （引越日の日程調整が必要です） 普通借家契約期間：2年間 借家人賠償保険、賃料口座引落 家賃保証会社必須（全保連 初回50%） 1年以内の解約は短期解約違約金1ヶ月分

MODERN STANDARD

tel: 0120-803-902

fax: 03-4531-8282  
mail: info@m-standard.co.jp

取引形態  
媒介

手数料配分  
貸主0% / 借主100%  
元付0% / 客付100%

株式会社Modern Standard

〒106-6290 東京都港区六本木3-2-1 住友不動産六本木グランドタワー40F

東京都知事（3）第91130号

# 貸マンション

## 祐天寺駅

パークホームズ目黒中町

間取り  
3LDK

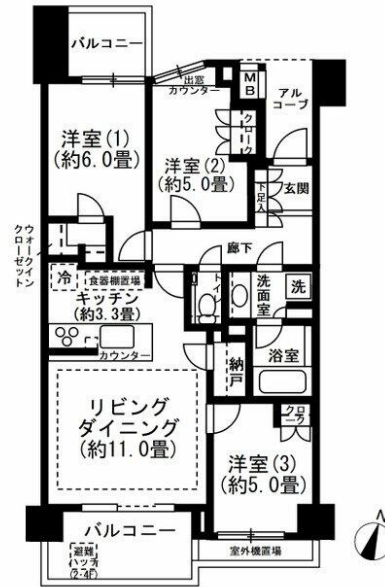
専有面積  
68.86㎡

築年月  
2009年08月

定期借家

### チェックポイント！

主要採光面：南向き、漆器相談、ペット相談、小型犬可、猫可、常時ゴミ出し可能、分譲タイプ、24時間換気システム、B・T別、追焚機能、浴室乾燥機、トイレ、温水洗浄便座、洗面所、洗面台、洗面所独立、ガスコンロ可、3口以上コンロ、カウンターキッチンシステムキッチン、グリル、食器洗浄乾燥機、浄水器、収納スペース、全居室収納、クローゼット、ウォークインクローゼット、シューズボックス、室内洗濯機置場、洗濯機置場、都市ガス、出窓、フローリング、全居室フローリング、アルコーブ、暖房、床暖房、エアコン、オートロック、モニタ付オートロック、モニタ付インターホン、ディンプルキー、防犯カメラ、バルコニー、2面バルコニー、エレベーター完備BOX



## 貸マンション

祐天寺

3LDK

賃料 289,000円

礼金 1ヶ月 敷金 2ヶ月 保証金 なし

物件所在地	東京都目黒区中町1丁目9-2		
交通	東急東横線 祐天寺 徒歩17分		
建物	建物名	パークホームズ目黒中町	
	構造・規模	RC 5階建 地下1階/2階部分	
	使用部分積	68.86㎡	
間取内訳	LDK14.3、洋6、洋5、洋5		
築年月	2009年08月	契約期間	2031年3月31日
管理費等	11,000円/月 共益費なし 雑費なし		
駐車場	空家		
現況	空家	入居可能時期	2024年4月中旬予定
設備	B・T別、追焚機能、浴室乾燥機、トイレ、温水洗浄便座、洗面所、洗面台、洗面所独立、ガスコンロ可、3口以上コンロ、カウンターキッチン、システムキッチン、グリル、食器洗浄乾燥機、浄水器、収納スペース、全居室収納、クローゼット、ウォークインクローゼット、シューズボックス、室内洗濯機置場、洗濯...		
保険等	要 2年23,000円		
備考	ペット飼育の場合：敷金1ヶ月増退去時償却。喫煙不可。残置物：エアコン2台・照明・カーテン2セット、残置設備：温水洗浄便座・食洗機・床暖房・浄水器 24時間サポート：16,500円 賃貸保証：加入要いえらふ安心保証 初回保証料100%、月次手数料：初回引落時3,000円、2回目以降1,500円 利用駅1：JR山手線 目黒バス7分 バス停 目黒消防署 徒歩2分 利用駅2：東急目黒線 武蔵小山 徒歩23分		

# MODERN STANDARD

tel: **0120-803-902**

fax: 03-4531-8282

mail: info@m-standard.co.jp

取引形態

媒介

手数料配分

貸主0% / 借主100%  
元付0% / 客付100%

株式会社Modern Standard

〒106-6290 東京都港区六本木3-2-1 住友不動産六本木グランドタワー40F

東京都知事 (3) 第91130号

建物種別 マンション		
道玄坂スクエア		
0806号室	地上8階部分	2LDK

☆デザイナーズマンション  
指定保証会社利用時のみ敷金1ヶ月不利用時敷金2ヶ月

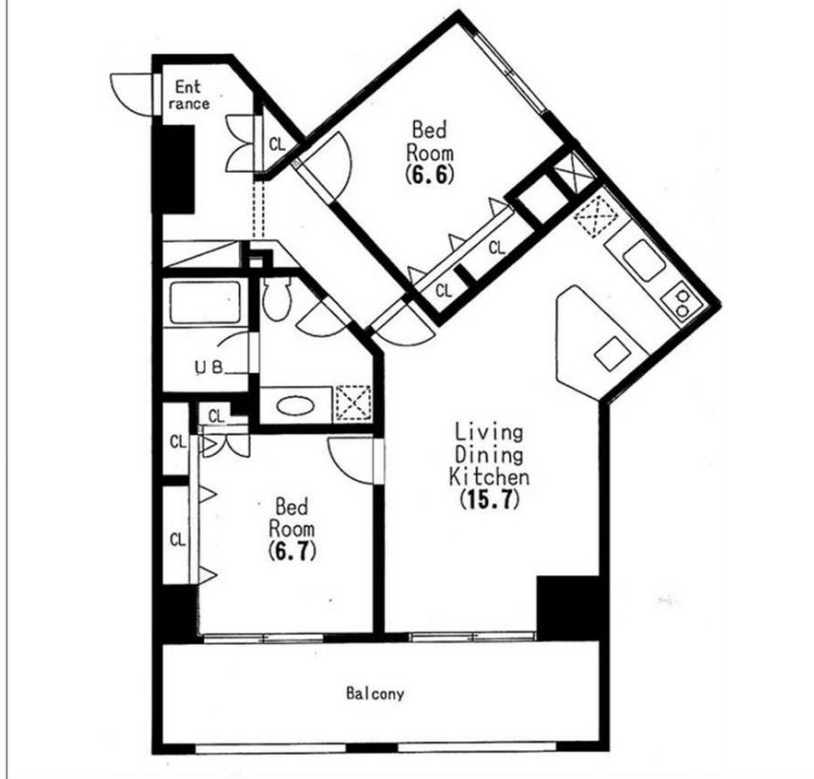


物件外観図



物件周辺図

※図面と現状に相違がある場合は現状優先とします。



入居可能日	2024年06月上旬 (工事の進捗等により変更有)	内覧	不可
<small>システムキッチン(IHタイプ) シャワー機能付トイレ ディンプルキー バストイレ別 フローリング 全室フローリング ビルトインエアコン: 3基</small>			

※消費税法の改定により税率が改定された場合には、変動後の税率により計算する事とします。

賃料	338,000 円	共益費	12,000 円
貸貸条件	敷金 1ヶ月	礼金 1ヶ月	償却金 0 円
更新料 新賃料の1ヶ月分相当額			
<small>契約者・入居者専用会員制サービス「リーブル」にご加入いただきます ※法人契約者対象外(入居者は対象となります) ※登録無料</small>			

契約期間	普通借家 2年
所在地	東京都渋谷区円山町5-18
交通	京山手線 渋谷駅 徒歩8分 東京メトロ銀座線 渋谷駅 徒歩5分
建物	構造・規模 鉄骨鉄筋コンクリート造 地上9階 地下1階建 専有面積 70.85㎡ (21.46坪)
築年月	2004年10月
戸数	総戸数 39戸 賃貸戸数 16戸 (住居)

保証会社	保証会社利用 必須 保証会社名 オリコフオレントインシュア 保証料: 賃料等の50%(最低2万)、月次保証料: 賃料等の1%(更新料無)
	保証会社利用 必須 保証会社名 SBIキャランティ 保証料: 賃料等の40%(最低2万円)、2年目~:0.8万円/年、口座振替手数料借主負担
	保証会社利用 保証会社名

設備	<共有設備> 給湯設備, 宅配BOX, エレベーター, TVモニター付インターホン, オートロック, 防犯カメラ, 24時間ゴミ出し可
	<専有設備> ディンプルキー, シャワー機能付トイレ, 浴室乾燥機能, システムキッチン(IHタイプ), バストイレ別, フローリング, 全室フローリング, ビルトインエアコン台

コメント	■指定保証会社利用必須※一部法人契約除く・敷金1ヵ月積み増し
回線	BS対応可, CS対応可, インターネット対応可
初期費用	損害保険料 14,660 円 鍵交換代 33,000 円

ランニング費用	
他一時金	清掃費 73,700 円 エアコン清掃費 82,500 円

**MODERN STANDARD** tel: **0120-803-902**

株式会社Modern Standard

〒106-6290 東京都港区六本木3-2-1 住友不動産六本木グランドタワー40F

fax : 03-4531-8282  
mail : info@m-standard.co.jp

東京都知事 (3) 第91130号

取引形態  
媒介

手数料配分  
貸主0% / 借主100%  
元付0% / 客付100%

# 貸マンション

## 代々木公園駅

### ピアース代々木上原

間取り  
2LDK

専有面積  
60.73㎡

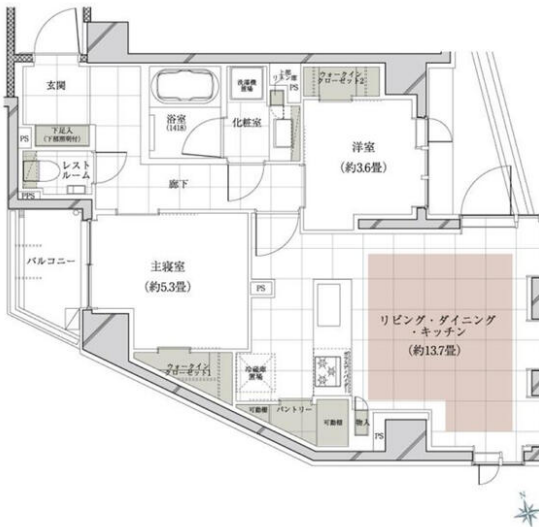
築年月  
2022年12月



定期借家

### チェックポイント！

バイク置場有駐輪場有主要採光面：東向き法人契約不可、社宅不可、事務所使用不可、SOHO使用不可、喫煙不可、楽器不可、D I Y不可、ペット不可、保証人不要、ルームシェア不可、2面採光、常時ゴミ出し可能、分譲タイプ、角部屋、24時間換気システム、B・T別オートバス、追焚機能、浴室暖房、浴室乾燥機、温水洗浄便座、洗面所独立、3口以上コンロ、カウンターキッチン、食器洗浄乾燥機、浄水器、収納スペース、全居室収納、ウォークインクローゼット、室内洗濯機置場、洗濯機置場、都市ガス、フローリング、全居室フローリング、床暖房、エアコン、エアコン2台以上、ビルトインエアコン、全居室エアコン、C S、B S端子、インターネット使用料無料、オートロック、モニタ付オ。



物件種目	貸マンション
最寄駅	代々木公園
間取タイプ	2LDK
賃料	340,000円
貸賃条件	礼金1ヶ月 敷金1ヶ月 保証金なし

物件所在地	東京都渋谷区元代々木町 20-3		
交通	東京メトロ千代田線 代々木公園 徒歩6分		
建物	建物名	ピアース代々木上原	
	構造・規模	R C 6階建/4階部分	
	使用部分積	60.73㎡	
	間取内訳	洋 5.3・3.6 LDK 13.7	
築年月	2022年12月	契約期間	2年
管理費等	なし		
駐車場			
現況	居住中 2024年05月16日退去予定	入居可能時期	2024年5月31日
設備	B・T別オートバス、追焚機能、浴室暖房、浴室乾燥機、温水洗浄便座、洗面所独立、3口以上コンロ、カウンターキッチン、食器洗浄乾燥機、浄水器、収納スペース、全居室収納、ウォークインクローゼット、室内洗濯機置場、洗濯機置場、都市ガス、フローリング、全居室フローリング、床暖房、エアコン、エア...		
保険等	要 2年20,000円		
備考	緊急サポートサービス：16,500円 更新料：新賃料1ヶ月 賃貸保証：加入要 初回総賃料50%～、月額総賃料1% 鍵交換代等：有 38,000円～ 利用駅1：東京メトロ千代田線 代々木上原 徒歩8分 利用駅2：小田急小田原線 代々木八幡 徒歩5分		

# MODERN STANDARD

tel :

# 0120-803-902

fax : 03-4531-8282

mail : info@m-standard.co.jp

取引形態

媒介

手数料配分

貸主0% / 借主100%  
元付0% / 客付100%

株式会社Modern Standard

〒106-6290 東京都港区六本木3-2-1 住友不動産六本木グランドタワー40F

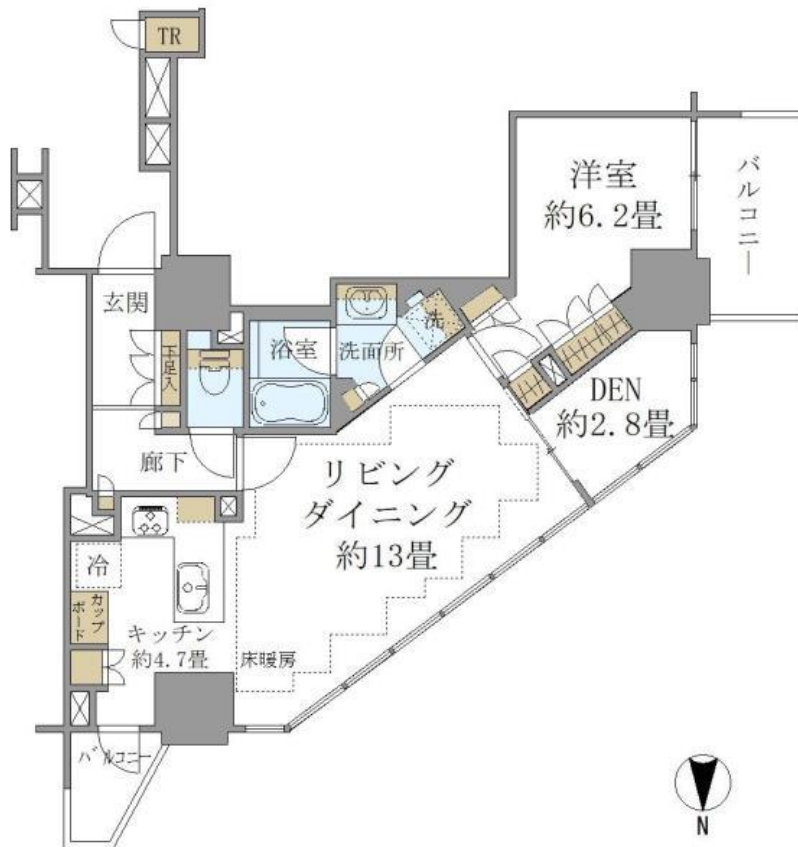
東京都知事 (3) 第91130号

# Brillia Tower上野池之端

1201 号室

- ☆分譲Brilliaの賃貸
- ☆定期借家2年契約

- ☆充実した共用施設
- ☆緑の多い立地環境



東京メトロ千代田線「湯島」徒歩4分  
東京メトロ銀座線「上野広小路」徒歩8分  
都営大江戸線「上野御徒町」徒歩9分

間取り	1LDK
賃料	350,000円
管理費	
敷金 礼金	礼金 1ヶ月・敷金 1ヶ月

所在	東京都台東区池之端1丁目4-33		
間取詳細	K4.7畳×LD13畳×洋室6.2畳×その他2.8畳		
構造・階建	RC造 12階 / 地上36階建、地下1階		
専有面積	61.94㎡	物件種別	マンション
築年月	2019年2月	開口向き	北西
入居時期	2024年5月下旬	更新料	
損保	要	連帯保証人	保証人不要+保証会社必要
契約期間	定期借家2年		
保証会社	(日本レンタル保証株式会社)・当社指定の保証会社利用必須。(初回保証料:賃料等の50%、月額支払手数料:賃料等の1%)		
駐車場			
入居諸条件	ペット不可、ルームシェア不可		
その他費用	鍵交換費用(入居時)39,600円、退去時ハウスクリーニング99,000円 退去時エアコン内部洗浄 壁付型13,200円/1台 天井カセット形27,500円/1台、T-Support Club会費19,800円(入居時)		
設備	追焚バス、浴室乾燥機、室内洗濯機置き場、バストイレ別、TVモニターインターホン、エアコン付き、フローリング、床暖房、24H換気システム、システムキッチン、洗面所独立、エアコン、分譲タイプ、オートロック、防犯カメラ、エ		
備考	残置:照明(処分可)・カーテン(処分不可)、海外オーナー禁止事項(ペット飼育・喫煙・事務所利用・民泊)他の諸条件を必ずご確認ください。定借2年		

※お申し込み後、審査の結果お断りさせていただく場合がございます。 ※現況と図面に相違がある場合は、現況優先となります。 ※入居可能日は、変更となる可能性がございます。

有効期限:2024/04/27

MODERN STANDARD tel: 0120-803-902

fax: 03-4531-8282  
mail: info@m-standard.co.jp

東京都知事 (3) 第91130号

株式会社Modern Standard

〒106-6290 東京都港区六本木3-2-1 住友不動産六本木グランドタワー40F

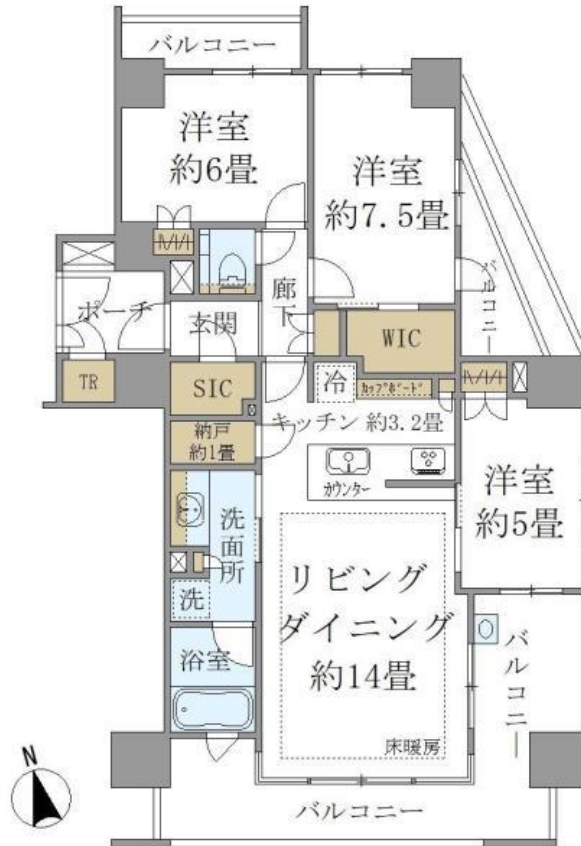
取引形態  
媒介

手数料配分  
貸主0% / 借主100%  
元付0% / 客付100%



☆分譲Brilliaの賃貸  
☆定期借家3年契約

☆エアコン3基  
☆二面採光のリビング



JR山手線「巢鴨」徒歩6分  
都営三田線「巢鴨」徒歩4分

間取り	3LDK
賃料	360,000円
管理費	15,000円
敷金 礼金	礼金 1 ヶ月・敷金 1 ヶ月

所在	東京都豊島区巢鴨3丁目5-19		
間取詳細	K3.2畳×LD14畳×洋室7.5畳×洋室6畳×洋室5畳×S1畳		
構造・階建	SRC造 6階 / 地上14階建、地下1階		
専有面積	81.97㎡	物件種別	マンション
築年月	2010年1月	開口向き	南西
入居時期	相談 旬	更新料	
損保	要	連帯保証人	保証人+保証会社必要
契約期間	定期借家3年		
保証会社	(日本レンタル保証株式会社)・当社指定の保証会社利用必須。(初回保証料:賃料等の50%、月額支払手数料:賃料等の1%)		
駐車場			
入居諸条件	ルームシェア不可		
その他費用	退去時ハウスクリーニング168,300円 退去時エアコン内部洗浄 壁付型13,200円/1台 天井カセット形27,500円/1台、T-Support Club会費24,750円(入居時)		
設備	追焚バス、浴室乾燥機、室内洗濯機置き場、バストイレ別、TVモニターインターホン、エアコン付き、床暖房、24H換気システム、システムキッチン、ウォークインクローゼット、洗面所独立、エアコン3基、分譲タイプ、角部屋、オー		
備考	定借3年、禁止事項(喫煙・事務所利用・民泊)、大規模修繕:2024.12月頃予定有		

※お申し込み後、審査の結果お断りさせていただく場合がございます。 ※現況と図面に相違がある場合は、現況優先となります。 ※入居可能日は、変更となる可能性がございます。 有効期限:2024/04/27

**MODERN STANDARD** tel : **0120-803-902**

fax : 03-4531-8282  
mail : info@m-standard.co.jp

東京都知事 (3) 第91130号

株式会社Modern Standard

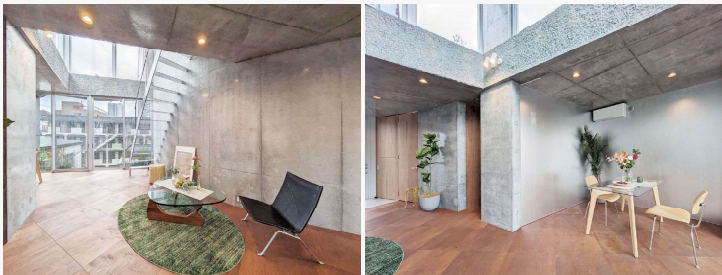
〒106-6290 東京都港区六本木3-2-1 住友不動産六本木グランドタワー40F

取引形態  
媒介

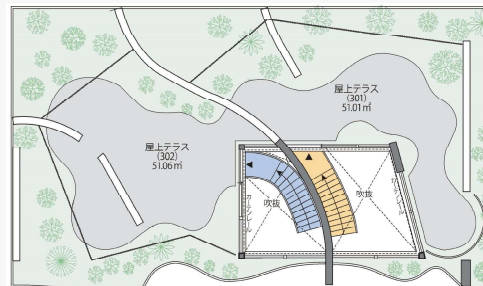
手数料配分  
貸主0% / 借主100%  
元付0% / 客付100%

# SHINJUKU NEW VILLA

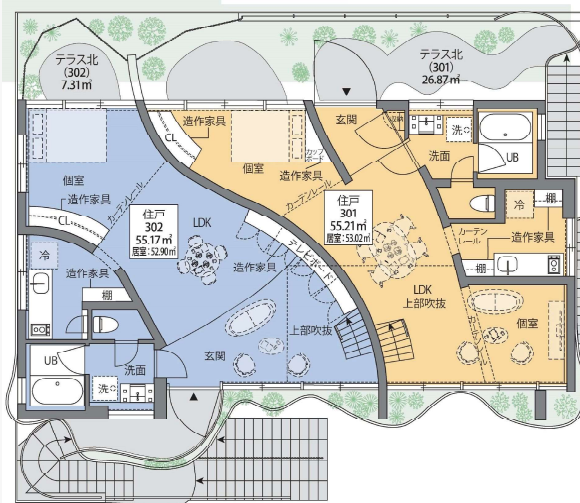
都営大江戸線  
「西新宿五丁目」駅徒歩 **5min.**  
分  
■都営大江戸線「都庁前」駅徒歩 11分



## — 新宿新都心に建つ 美しい曲線のオフィス —



RF 平面図



3F 平面図

### 設備

- TV モニター付インターホン
- システムキッチン (2口IHコンロ)
- 高速インターネット無料 (WiFi付)
- 室内洗濯機置場
- 給湯 (ガス)  独立洗面台
- トイレ  温水洗浄便座
- エアコン  都市ガス
- オートロック  防犯カメラ

### 物件概要

- 所在地 / 東京都新宿区西新宿 4 丁目 8-11
- 構造 / 鉄筋コンクリート造 3 階建
- 総戸数 / 8 戸 ■竣工 / 2024 年 3 月下旬

### 賃貸条件

- 敷金 / 2 ヶ月 ■礼金 / 1 ヶ月
- 期間 / 2 年間 ■更新料 / 1 ヶ月
- 加入必須 / エボスカード
- ※初期費用の分割・後払い可 (エボスカードのみ)
- 初回保証委託料: 賃料+共益費の 50%
- 年間保証料あり (借主負担)
- ※その他、イントラスト・ルームバンクインシュア利用
- 住宅保険 / 加入要
- 解約予告 / 3 ヶ月前
- 支払方法 / 口座引落 / クレジットカード (エボスカード)
- 退去時請求クリーニング費用 / 借主負担
- 鍵交換費用 / なし
- その他条件
- 1 年未満解約時、賃料 1 ヶ月の違約金

### 入居審査時必要書類

- 審査時 / 身分証明書、電話による緊急連絡先の確認
- 契約時 / カラー顔写真付き身分証明書
- \*必要に応じて上記以外の書類をお願いする場合がございます。
- \*本物件は、民泊は禁止です。広告掲載可
- \*現況と図面が異なる場合は現況を優先いたします。

3 階 / 301 号室 (住居)	3 階 / 302 号室 (住居)
賃料 396,000 円 共益費 19,000 円	賃料 366,000 円 共益費 19,000 円
敷金 2 ヶ月 / 礼金 1 ヶ月	敷金 2 ヶ月 / 礼金 1 ヶ月
面積: 55.21 m <sup>2</sup>	面積: 55.17 m <sup>2</sup>
入居可能日: 2024 年 04 月下旬	入居可能日: 2024 年 04 月下旬
内見可能日: 内見可能 (しまちんより予約)	内見可能日: 内見可能 (しまちんより予約)
賃貸借の種類: 普通借家契約	賃貸借の種類: 普通借家契約

MODERN STANDARD

tel :

**0120-803-902**

fax : 03-4531-8282

mail : info@m-standard.co.jp

東京都知事 (3) 第 91130 号

株式会社 Modern Standard

〒106-6290 東京都港区六本木3-2-1 住友不動産六本木グランドタワー40F

取引形態

媒介

手数料配分

貸主0% / 借主100%  
元付0% / 客付100%

# 貸マンション

## 品川駅

品川Vタワー 18F

間取り  
3LDK

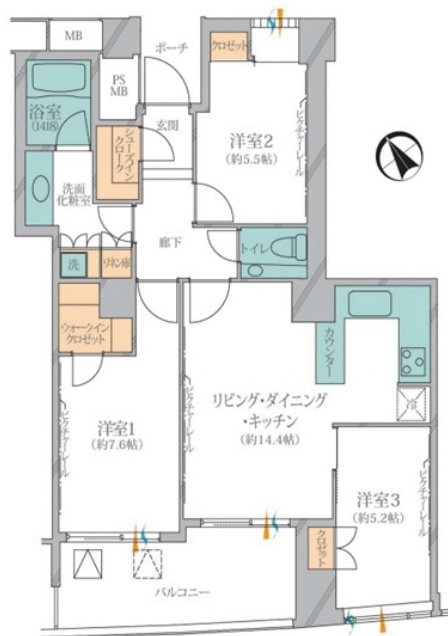
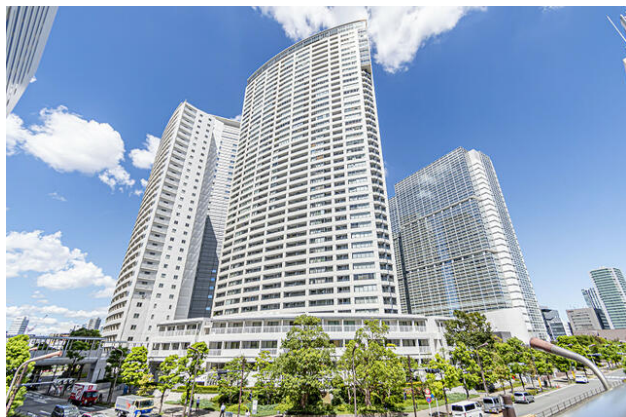
専有面積  
77.45㎡

築年月  
2003年03月

定期借家

### チェックポイント！

主要採光面：南西向き、ペット不可、B・T別、浴室乾燥機、トイレ、洗面所独立、3口以上コンロ、食器洗浄乾燥機、収納スペース、クローゼット、シューズボックス、室内洗濯機置場、オートロック、モニタ付インターホン、バルコニー、エレベーター、宅配BOX



物件種目	貸マンション
最寄駅	品川
間取タイプ	3LDK
賃貸条件	賃料 400,000円
	礼金 1ヶ月 敷金 1ヶ月 保証金 なし

物件所在地	東京都港区港南2丁目16		
交通	J R 山手線 品川 徒歩6分		
建物	建物名	品川Vタワー 18F	
	構造・規模	SRC 43階建 地下3階/18階部分	
	使用部分積	77.45㎡	
間取内訳			
築年月	2003年03月	契約期間	5年
管理費等	30,000円/月		
駐車場			
現況	空家	入居可能時期	相談
設備	B・T別、浴室乾燥機、トイレ洗面所独立、3口以上コンロ、食器洗浄乾燥機、収納スペース、クローゼット、シューズボックス、室内洗濯機置場、オートロック、モニタ付インターホン、バルコニー、エレベーター、宅配BOX		
保険等	要 2年24,000円		
備考	※法人可 ※1年未満解約時賃料等1ヶ月分違約金有 ※図面と現況が異なる場合は現況優先となります 故障の場合、修理できず「利用不可」となる場合がある事を予め承諾（招致）するものとする。 ホームマイスター：16,500円 賃貸保証：加入要 利用必須 エルスサポート株式会社 初回保証料：賃料総額の50%～ 利用駅1：J R 京浜東北 根岸線 品川 徒歩6分 利用駅2：J R 横須賀線 品川 徒歩6分		

# MODERN STANDARD

tel: **0120-803-902**

fax: 03-4531-8282

mail: info@m-standard.co.jp

株式会社Modern Standard

〒106-6290 東京都港区六本木3-2-1 住友不動産六本木グランドタワー40F

東京都知事 (3) 第91130号

取引形態

媒介

手数料配分

貸主0% / 借主100%  
元付0% / 客付100%

# 貸マンション

## 恵比寿駅

### グランドヒルズ恵比寿

間取り  
2LDK

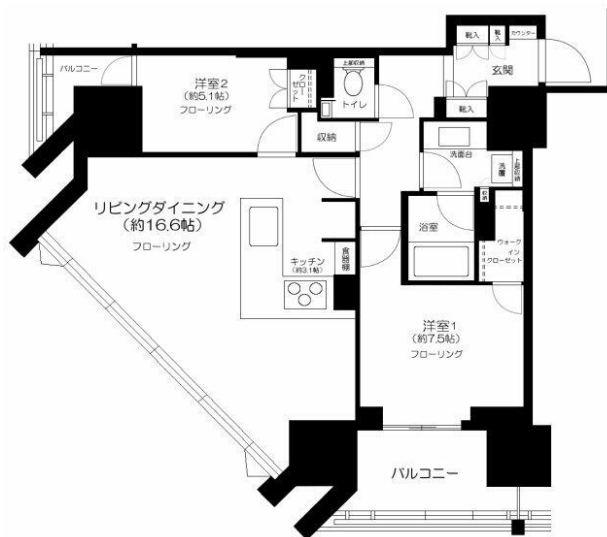
専有面積  
74.06㎡

築年月  
2019年03月



### チェックポイント！

主要採光面：北西向き、分譲タイプ、角部屋、B・T別、追焚機能、浴室乾燥機、トイレ、洗面所、洗面所独立、ガスコンロ可、3口以上コンロ、システムキッチン、グリル、収納スペース、クローゼット、ウォークインクローゼット、シューズボックス、室内洗濯機置場、洗濯機置場、フローリング、エアコン、エアコン2台以上、オートロック、モニタ付オートロック、モニタ付インターホン、バルコニー、2面バルコニー、エレベーター、宅配BOX



物件種目	貸マンション
最寄駅	恵比寿
間取タイプ	2LDK
賃貸条件	賃料 470,000円
	礼金 2ヶ月 敷金 2ヶ月 保証金 なし

物件所在地	東京都渋谷区恵比寿1丁目34-11		
交通	JR山手線 恵比寿 徒歩7分		
建物	建物名	グランドヒルズ恵比寿	
	構造・規模	RC 23階建/12階部分	
	使用部分積	74.06㎡	
間取内訳			
築年月	2019年03月	契約期間	2年
管理費等	30,000円/月 共益費なし 雑費なし		
駐車場			
現況	居住中 2024年05月11日退去予定	入居可能時期	相談
設備	B・T別追焚機能、浴室乾燥機、トイレ洗面所洗面所独立、ガスコンロ可、3口以上コンロ、システムキッチン、グリル、収納スペース、クローゼット、ウォークインクローゼット、シューズボックス、室内洗濯機置場、洗濯機置場、フローリング、エアコン、エアコン2台以上、オートロック、モニタ付オート...		
保険等	要 2年20,000円		
備考	禁煙ルーム※バルコニー含む/法人契約不可 鍵保証金 5万円/エアコン4基※設備：リビング2基、洋室1、洋室2/近隣トラブル解決支援付保証プラン有 保証金償却：解約時1ヶ月入居者サポート料：18,700円 鍵保証金：50,000円 更新料：新賃料1ヶ月 賃貸保証：加入要 エボスカード 当社指定の保証会社をご利用頂くことが契約条件となります。 利用駅1：東京メトロ日比谷線 広尾 徒歩12分		

# MODERN STANDARD

tel: **0120-803-902**

fax: 03-4531-8282

mail: info@m-standard.co.jp

株式会社Modern Standard

〒106-6290 東京都港区六本木3-2-1 住友不動産六本木グランドタワー40F

東京都知事 (3) 第91130号

取引形態

媒介

手数料配分

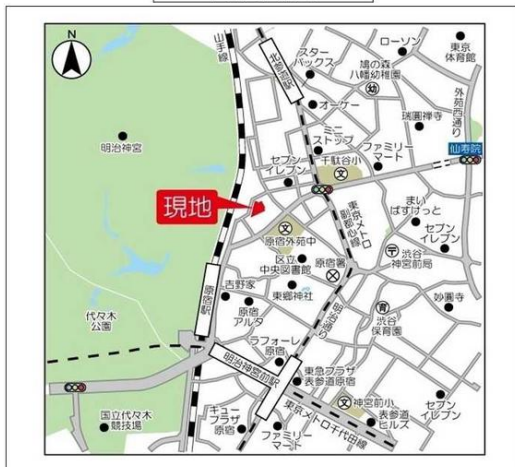
貸主0% / 借主100%  
元付0% / 客付100%

建物種別	マンション	
クエストコート原宿		
304号室	地上2階部分	1LDK

ペット飼育可※敷金1ヶ月積増(小型犬1匹もしくは猫1匹まで)  
 指定保証会社利用必須※一部法人契約除・敷金1ヶ月積増(詳細確認)  
 ※室内に洗濯機がある場合、防水パン設置予定※

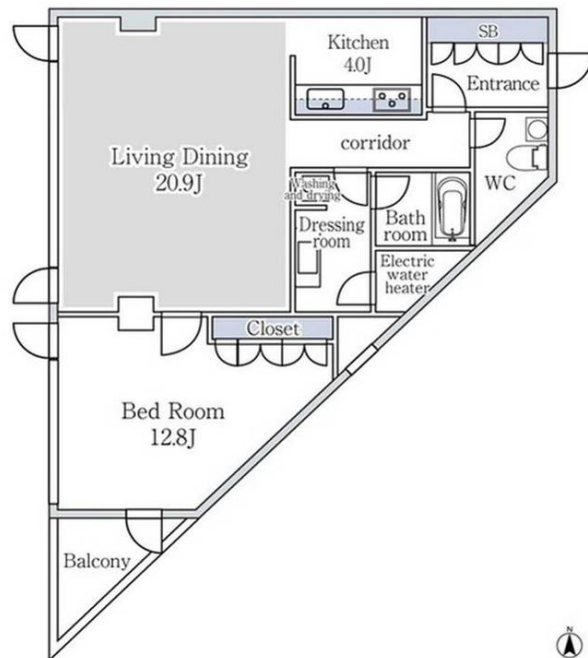


物件外観図



物件周辺図

※図面と現状に相違がある場合は現状優先とします。



入居可能日	2024年06月上旬 (工事の進捗等により変更有)	内覧	不可
-------	---------------------------	----	----

ペット飼育可：小型犬及び猫、体高40センチ迄

※消費税法の改定により税率が改定された場合には、変動後の税率により計算する事とします。

賃料	500,000 円	共益費	
借貸条件	敷金 1ヶ月	礼金 1ヶ月	償却金 0 円
	更新料 新賃料の1ヶ月分相当額		

契約期間	普通借家 2年
所在地	東京都渋谷区千駄ヶ谷3丁目59-4
交通	京山手線 原宿駅 徒歩3分 東京メトロ千代田線 明治神宮前駅 徒歩5分
建物	構造・規模 鉄筋コンクリート造 地上4階 地下1階建 専有面積 90.42㎡ (27.35坪)
築年月	2004年01月
戸数	総戸数 42戸 賃貸戸数 36戸 (住居)

保証会社	保証会社利用 必須 保証会社名 全保連 保証料: 賃料等の50%(最低2万)、2年目~:1万円/年、口座振替手数料借主負担
	保証会社利用 必須 保証会社名 日本セーフティ 保証料: 賃料等の最大98%(賃料等により決定)、2年目~:1万円/年、口座振替手数料借主負担
	保証会社利用 必須 保証会社名 オリコフオレントインシュア 保証料: 賃料等の50%、2年目~:1万円/年

設備	<共有設備> 宅配BOX,メールボックス,エレベーター,トランクルーム(有料),自転車置場(無料),バイク置場(有料),防犯カメラ,ごみ置場,敷地内駐車場,機械式駐車場(有料)
	<専有設備> 電気温水器(深夜電力利用型),追焚機能システムキッチン(IHタイプ),パストイレ別,洗面所独立,クローゼット,温水洗浄便座,モーター付インターホ,室内洗濯機置場

※1年未満解約時違約金有・賃料1ヶ月(常設違約金) ※保証会社利用必須※一部法人契約除・敷金1ヶ月積増(詳細確認) ※室内に洗濯機がある場合、防水パン設置予定

回線	CATV対応可
初期費用	損害保険料 要

ランニング費用	
他一時金	清掃費 99,462 円 エアコン清掃費 実費

**MODERN STANDARD** tel: **0120-803-902**

fax : 03-4531-8282  
 mail : info@m-standard.co.jp

株式会社Modern Standard

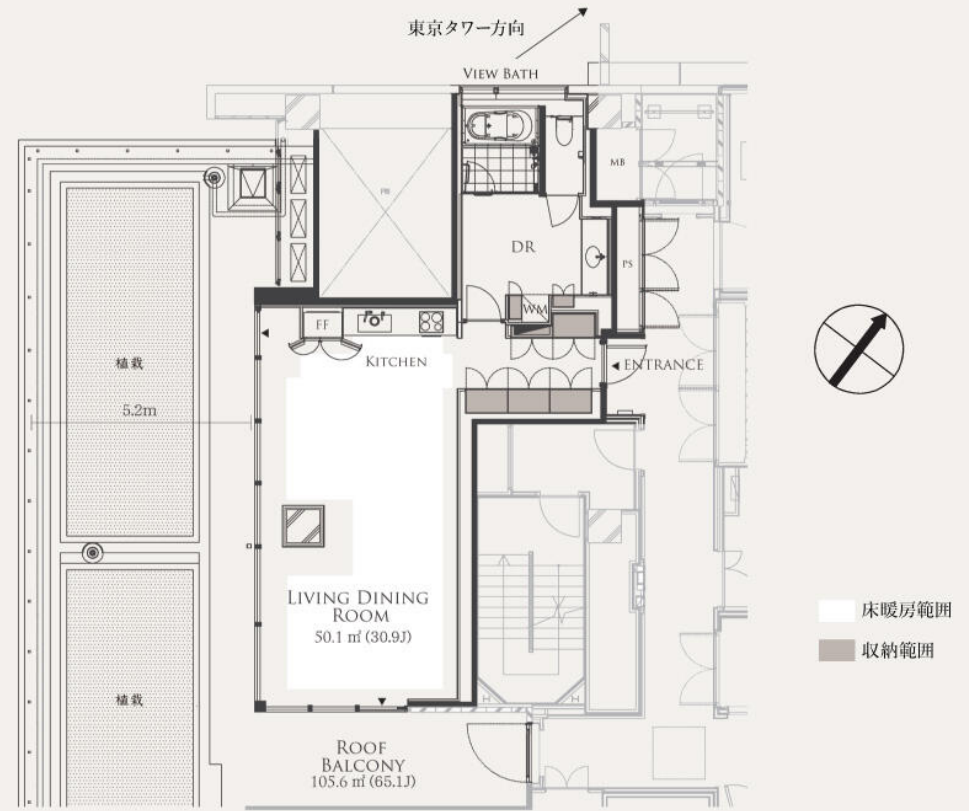
〒106-6290 東京都港区六本木3-2-1 住友不動産六本木グランドタワー40F

東京都知事 (3) 第91130号

取引形態	手数料配分
媒介	貸主0% / 借主100% 元付0% / 客付100%



RESIDENCY IN THE SKY  
**BELLJU MITA**  
 ベルジュ三田



物件概要

**STUDIO +DR**

29階 / 2901号室

所在地 東京都港区芝5丁目36

交通 JR山手線 田町駅 徒歩6分

構造 鉄筋コンクリート造

専有面積 78.39 m<sup>2</sup> (約23.71坪)

バルコニー面積 105.6 m<sup>2</sup> (65.1帖)

竣工 2012年5月

ビューバス 有り  
 (東京タワー眺望)

テラス面 南西2面

賃貸条件

賃料 600,000円

敷金 4ヶ月

礼金 無

管理費 込

定期借家  
 2年間契約(再契約可)

再契約料  
 新賃料の1ヶ月

[原則]法人契約  
 連帯保証人様必須  
 (ご本人、同法人の方、保証会社利用は不可)

設備

レースカーテン備え付き

冷凍冷蔵庫 mabe社製(2020年)

洗濯機 Miele社製(2020年)

乾燥機 Miele社製(2020年)

スタッキングキット Miele社製(2020年)

IHクッカー(4口) Miele社製(2020年)

電気オープン Miele社製(2020年)

食洗機 Miele社製(2020年)

デイスポーター LIXIL社製(2020年)

共用設備

入居者専用駐車場  
 (地下4階)

シャッター付き・平置き  
 (車番認証システム)  
 [幅2.5m、長さ5m、高さ2.2m以下]

月額88,000円(税込)

敷金:3ヶ月

■パレーパーキングサービス付き

■月2回の洗車含む

その他

ペット相談可(猫・小型犬可)

楽器相談

全タイプビューバス

コンシェルジュサービス



Rental apartment

# MAST LIFE Shoto SUITES

マストライフ松濤スイーツ #302  
94.26㎡ | 2LDKtype | Monthly rent:680,000yen



302号室

2LDK type  
94.26㎡(28.51坪)

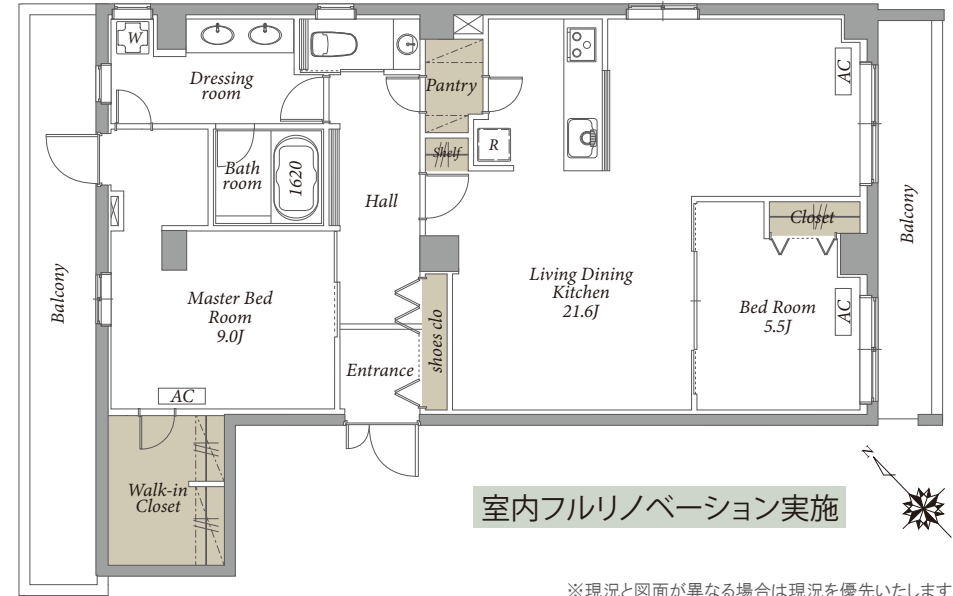
賃料

680,000円

シャッター付駐車場付

『渋谷』駅  
徒歩7分

JR線・東京外環・私鉄  
全9路線利用可能



室内フルリノベーション実施

※現況と図面が異なる場合は現況を優先いたします

### Architectural data 建築概要

- 名称 マストライフ松濤スイーツ
- 所在地 東京都渋谷区松濤 1丁目7-8
- 構造 鉄筋コンクリート造 地上3階建
- 竣工 2007年12月
- 施工 積水ハウス株式会社
- 総戸数 11戸

### Equipment 設備概要

オートロック/エレベーター/モニタ付インターフォン  
エアコン/フローリング/24時間換気/独立洗面台  
ガスコンロ(3口・グリル・食器洗浄乾燥機付)  
給湯器/追焚/浴室暖房乾燥機/温水洗浄便座  
光インターネット(要別途契約)/BS・CS(一部有料)  
駐車場(無料・平置き)/駐輪場(各戸1台・無料) など

### Rent 賃貸条件

- 敷金 賃料の1ヶ月分
- 礼金 賃料の1ヶ月分
- 共益費 無し
- 契約形態 普通賃貸借契約2年間
- 更新料 新賃料の1ヶ月分
- 駐車場 シャッター付平置き駐車場(1台利用無料)
- 駐輪場 各戸1台利用可能(無料)
- その他 事務所利用不可/ペット不可/楽器不可/民泊禁止  
火災保険(借家人賠償責任担保特約付き)加入必須
- 入居日 即入居可
- 退室時クリーニング費用 108,350円(税込)
- 解約予告 退去日の1ヶ月前
- 指定保証会社 ※利用必須/下記以外の保証会社取り扱いあり

### 【CASA】

- ・初回保証料 家賃・共益費合計の50% 月額事務手数料 月額220円(税込)
- ・更新料 10,000円(1年毎)
- ・24時間サポート 月額880円

MODERN STANDARD

tel :

0120-803-902

fax : 03-4531-8282

mail : info@m-standard.co.jp

株式会社Modern Standard

〒106-6290 東京都港区六本木3-2-1 住友不動産六本木グランドタワー40F

東京都知事 (3) 第91130号

取引形態

媒介

手数料配分

貸主0% / 借主100%  
元付0% / 客付100%