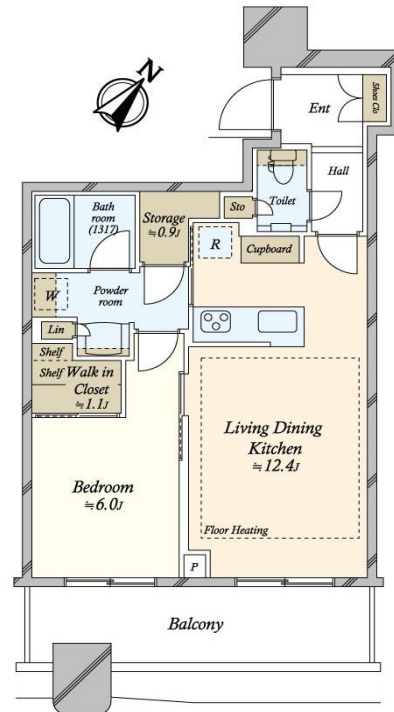


作成日付：2024年3月10日

分譲マンション	交通	都営大江戸線 勝どき駅 徒歩2分	物件名称	パークタワー勝どきサウス	44階 1LDK	月額賃料	269,000円	管理費	10,000円
								礼金	賃料の2ヶ月分
								敷金	賃料の1ヶ月分

パークタワー勝どきサウス

三井不動産レジデンシャル株式会社 旧分譲 / 鹿島建設株式会社 施工



【物件の特徴】

- 2023年8月竣工、新築の分譲賃貸マンション
- キッチンには食洗器、ディスボーター、食器棚あり
- エアコン全室設置（全2台）
- 浴室には浴室換気乾燥暖房機あり
- 収納豊富な間取り
 - ・ウォークインクローゼット約1.1帖・納戸約0.9帖
- インターネット基本使用料無料※つなぐネットのみ
- 各フロアにゴミ置場あり（24時間ゴミ出し可）
- ◆マンション内には、共用施設がございます（一部費用負担あり）
 - *チャンネルカフェ（1F）*チャンネルラウンジ（1F）*チャンネルフィットネス（1F）
 - *ゴルフラウンジ（1F）*ブックコリドー（2F）*ゲストルーム（2F）



■国土交通省の「原状回復をめぐるトラブルとガイドライン」では、退室時の室内清掃費用は貸主負担を原則としていますが、本物件は清掃費用51,931円（税込）を借主に負担していただきます。また、借主の通常使用以外による汚れ・臭い等の除去費用等は別途借主負担となります。 ※清掃は貸主指定業者により行います。 ■携帯電話の受信状況は、ご使用になる端末で現地にてご確認ください。 ■このハウジングマップは概要紹介図です。間取図は参考図面としてご確認ください。間取図の畳数、形状等が現況と異なる場合は現況優先となることをご了承願います。 ■ご成約の際には当社規定の仲介手数料（税込）を申し受けます。

所在	(住居表示) 東京都中央区勝どき4丁目6-1			
賃貸条件	賃貸借種類	定期賃貸借	賃貸借期間	6年間
	損害保険料等	12,700円(1年間)	入居日	2024年4月中旬
	更新料			
賃貸条件	【駐車場】 空きなし 2024年3月10日現在 【バイク置場】 空きなし 2024年3月10日現在 【駐輪場】 空き有り(200円/月額) 2024年3月10日現在			
建物	専有面積	47.21㎡(約14.28坪)壁芯	建築年月	令和5年8月
	間取り	1LDK	専用使用部	バルコニー-9.60㎡
	構造・規模	鉄筋コンクリート造一部鉄骨造陸屋根 地下3階付 5階建	方位	南東
その他賃貸条件	家賃保証	家賃保証会社利用必須(例) エボス利用の場合の保証料は、初回契約時 賃料等の50%、賃料収納月以降1,000円/月		
	会社利用	不可	ピアノ	不可
	ペット	不可	喫煙	不可
その他	■引越枠確保必須のため入居日要相談 ■禁煙 ■安心入居サポート月額770円/月			
建物設備	電気：一括受電方式でない/ガス：都市ガス/飲用水：公営/排水：本下水			
	オートロック TVモニタ付インターホン エレベーター 宅配ボックス BS CS インターネット対応 エアコン全室(2台) 床暖房 フローリング 台所 システムキッチン ガス給湯器 ガスコンロ(3口) 食器洗浄乾燥機 ディスボーター 浄水器 浴室 追焚き可 シャワー 浴室乾燥機 洗面化粧台 洗面所独立 室内洗濯機置場 トイレ 温水洗浄便座 浴室トイレ別 ウォークインクローゼット シューズボックス バルコニー 駐輪場			
	※インターネット基本使用料無料(つなぐネットに限る)			
その他設備	食器棚			
性能保証除外				
管理	三井不動産レジデンシャルサービス株式会社	管理体制	常勤	
他費用負担	CATV、インターネットを利用の場合、個人契約、費用は借主負担。 賃料等が口座引落の場合、口座振替料の負担があります。駐車場賃借の場合は契約形態により仲介手数料、車庫証明手数料等の負担があります。			
備考	■鍵交換代・浄水器カートリッジ交換する場合、費用別途借主負担 ■法人契約の場合、貸主自主管理に変更する可能性あり ■退去時2カ月前予告			

MODERN STANDARD

tel :

0120-803-902

fax : 03-4531-8282

mail : info@m-standard.co.jp

取引形態

媒介

手数料配分

貸主0% / 借主100%
元付0% / 客付100%

株式会社Modern Standard

〒106-6290 東京都港区六本木3-2-1 住友不動産六本木グランドタワー40F

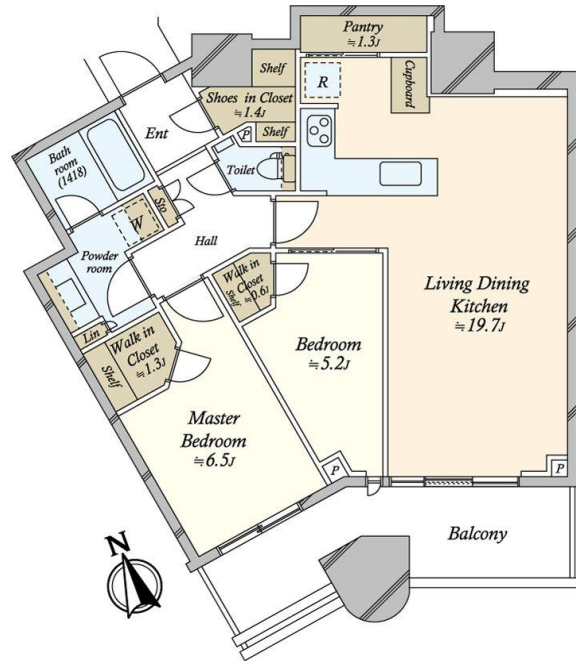
東京都知事 (3) 第91130号

作成日付：2024年4月20日

分譲マンション	交通	都営大江戸線 勝どき駅 徒歩2分	物件名称	パークタワー勝どきサウス	57階 2LDK	月額賃料	500,000円	管理費	25,000円
								礼金	賃料の1ヶ月分
								敷金	賃料の1ヶ月分

パークタワー勝どきサウス

三井不動産レジデンシャル株式会社 旧分譲 / 鹿島建設株式会社 施工



【駐車場 空きあり】

大型ミドルーフ 区画

- ・全長：5,300mm ・全幅：2,050mm
- ・全高：1,750mm ・重量：2,500kg
- ・月額：36,000円

■国土交通省の「原状回復をめぐるトラブルとガイドライン」では、退室時の室内清掃費用は賃主負担を原則としていますが、本物件は清掃費用82,280円(税込)を借主に負担していただきます。また、喫煙・ペット飼育等借主の通常使用以外による汚れ・臭い等の除去費用等は別途借主負担となります。 ※清掃は賃主指定業者により行います。 ■携帯電話の受信状況は、ご使用になる端末で現地にてご確認ください。 ■このハウジングマップは概要紹介図です。間取図は参考図面としてご確認ください。間取図の畳数、形状等が現況と異なる場合は現況優先となることをご了承願います。 ■ご成約の際には当社規定の仲介手数料(税込)を申し受けます。 ■住宅設備機器等の供給遅延により、入居予定時期等が変更になる場合があります。

所在	(住居表示) 東京都中央区勝どき4丁目6-1			
賃借種類	定期賃貸借	賃貸借期間	5年間	
損害保険料等	12,700円(1年間)	入居日	2024年4月下旬	
【駐車場】	空き有り(36,000円/月額)			
【バイク置場】	空きなし(2,000円/月額) 2024年4月13日現在 【駐輪場】 空き有り(300円/月額)			
建物	専有面積	74.80㎡(約22.62坪)壁芯	建築年月	令和5年8月
	間取り	2LDK	専用使用部	バルコニー12.84㎡
	構造・規模	鉄筋コンクリート造一部鉄骨造陸屋根 地下3階付 58階建	方位	南西
			総戸数	1665戸
その他賃貸条件	家賃保証	家賃保証会社利用必須(例) エボス利用の場合の保証料は、初回契約時 賃料等の50%、賃料収納月以降1,000円/月		
	会社利用	不可	ピアノ	可(管理規約遵守)
	ペット	不可	喫煙	不可
	事務所使用	不可	■引越し枠確保必須のため入居日要相談 ■禁煙住戸	
	その他	■安心入居サポート月770円		
建物設備	電気：一括受電方式でない/ガス：都市ガス/飲用水：公営/排水：本下水 オートロック TVモニタ付インターホン エレベーター 宅配ボックス インターネット対応 エアコン全室(3台) 床暖房 フローリング 台所 システムキッチン ガス給湯器 ガスコンロ(3口) 食器洗浄乾燥機 ディスボーター 浄水器 浴室 追焚き可 シャワー 浴室乾燥機 洗面化粧台 洗面所独立 室内洗濯機置場 トイレ 温水洗浄便座 浴室トイレ別 ウォークインクローゼット シューズボックス トランクルーム バルコニー 駐車場 駐輪場			
その他設備	食器棚			
性能保証除外				
管理	三井不動産レジデンシャルサービス株式会社	管理体制	常勤	
他費用負担	インターネットのオプション等を利用の場合、個人契約、費用は借主負担。 賃料等が口座引落の場合、口座振替料の負担があります。駐車場賃借の場合は契約形態により仲介手数料、車庫証明手数料等の負担があります。			
備考	専用使用：トランクルーム 1.78㎡ ※鍵・浄水器カートリッジ交換する場合、費用別途負担有			

MODERN STANDARD

tel :

0120-803-902

fax : 03-4531-8282

mail : info@m-standard.co.jp

取引形態

媒介

手数料配分

貸主0% / 借主100%
元付0% / 客付100%






株式会社Modern Standard

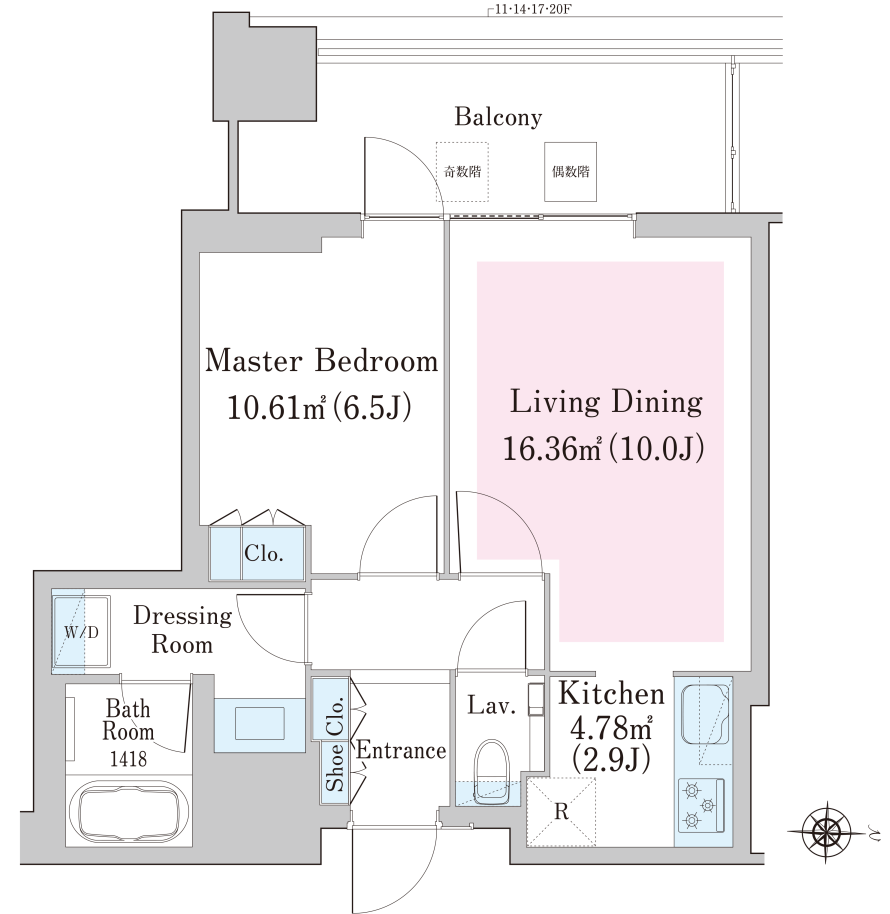
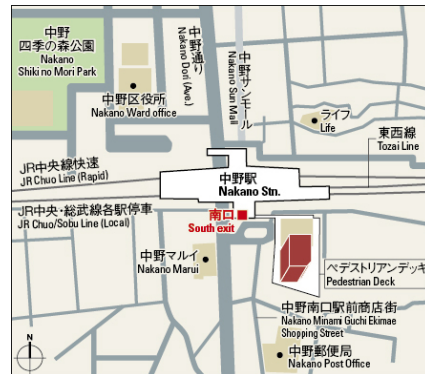
〒106-6290 東京都港区六本木3-2-1 住友不動産六本木グランドタワー40F

東京都知事 (3) 第91130号

中野ステーションレジデンス 1112号室 (11F)

情報更新日：2024/4/22 次回更新予定日：随時

間取り(タイプ)	1LDK(W-50C)	専有面積	48.30㎡ (14.6坪)	
賃料(管理費含む)	279,000円	共益費	無し	
敷金・礼金	2ヶ月・無し	更新料	-	
契約形態(年)	定期借家契約(3年)	空き状況	即入居可 ※諸手続き完了次第	
備考	■新築 ■中野駅前大規模タワーレジデンス ■ペDESTリアンデッキ直結 ■1K~4LDKの多彩な間取り ※SOHO物件を除き、居住専用となります			
設備一覧	※一部ご視聴いただけないチャンネルがある場合がございます。詳細はお問い合わせください。 ※駐車場等の付帯設備の空室状況・ご利用料金はお問い合わせください。			
 フィットネスルーム	 ペット相談可	 宅配ボックス	 駐車場	 バイク置き場
 駐輪場	 免震構造	 24時間有人管理	 床暖房	 BS放送視聴可
 CS放送(スカパー・ケーブルTV)視聴可	 CS110 ⁺ 放送視聴可	 インターネット光回線常時無料接続		
 インターネット光回線利用可 ※お客様の個人契約になります。				
竣工年月	2024年2月			
構造・規模	鉄筋コンクリート造一部鉄骨造・地上37階、地下2階			
住所	東京都中野区中野二丁目24番9号			
最寄駅	JR中央線・総武線「中野」駅 徒歩2分 東京メトロ東西線「中野」駅 徒歩2分			



- ※1 賃貸保証委託契約：要(当社指定保証会社)
保証料：1年目 賃料の30%~、2年目以降 8,000円/年~
保証会社により料金が異なりますので詳しくはお問合せください。
- ※2 先着順となりますので予めご了承下さい
- ※3 住宅総合保険への加入が必要です
- ※4 解約時、敷金償却1ヶ月
- ※5 1年未満で解約の場合は違約金1ヶ月
- ※6 図面と現状が異なる場合、現状を優先させていただきます。

MODERN STANDARD tel: 0120-803-902

株式会社Modern Standard

〒106-6290 東京都港区六本木3-2-1 住友不動産六本木グランドタワー40F

fax : 03-4531-8282

mail : info@m-standard.co.jp

東京都知事 (3) 第91130号

取引形態

媒介

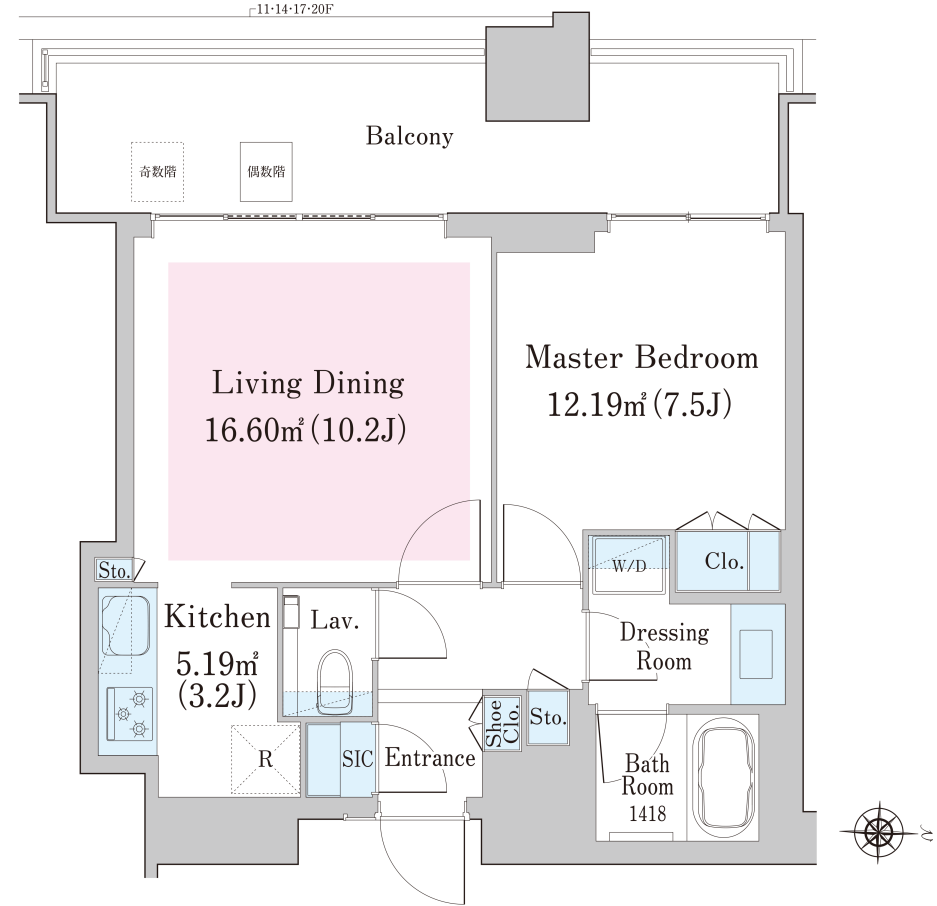
手数料配分

貸主0% / 借主100%
元付0% / 客付100%

中野ステーションレジデンス 1509号室 (15F)

情報更新日：2024/4/22 次回更新予定日：随時

間取り(タイプ)	1LDK(W-50B)	専有面積	50.90㎡ (15.3坪)	
賃料(管理費含む)	319,000円	共益費	無し	
敷金・礼金	2ヶ月・無し	更新料	-	
契約形態(年)	定期借家契約(3年)	空き状況	即入居可 ※諸手続き完了次第	
備考	■新築 ■中野駅前大規模タワーレジデンス ■ペDESTリアンデッキ直結 ■1K~4LDKの多彩な間取り ※SOHO物件を除き、居住専用となります			
設備一覧	※一部ご視聴いただけないチャンネルがある場合がございます。詳細はお問い合わせください。 ※駐車場等の付帯設備の空室状況・ご利用料金はお問合わせください。			
 フィットネスルーム	 ペット相談可	 宅配ボックス	 駐車場	 バイク置き場
 駐輪場	 免震構造	 24時間有人管理	 床暖房	 BS放送視聴可
 CS放送(スカパー・ケーブルTV)視聴可	 CS110 ⁺ 放送視聴可	 インターネット光回線常時無料接続		
 インターネット光回線利用可 ※お客様の個人契約になります。				
竣工年月	2024年2月			
構造・規模	鉄筋コンクリート造一部鉄骨造・地上37階、地下2階			
住所	東京都中野区中野二丁目24番9号			
最寄駅	JR中央線・総武線「中野」駅 徒歩2分 東京メトロ東西線「中野」駅 徒歩2分			
				



- ※1 賃貸保証委託契約：要（当社指定保証会社）
保証料：1年目 賃料の30%～、2年目以降 8,000円/年～
保証会社により料金が異なりますので詳しくはお問合わせください。
- ※2 先着順となりますので予めご了承下さい
- ※3 住宅総合保険への加入が必要です
- ※4 解約時、敷金償却1ヶ月
- ※5 1年未満で解約の場合は違約金1ヶ月
- ※6 図面と現状が異なる場合、現状を優先させていただきます。

MODERN STANDARD tel: 0120-803-902

株式会社Modern Standard

〒106-6290 東京都港区六本木3-2-1 住友不動産六本木グランドタワー40F

fax : 03-4531-8282

mail : info@m-standard.co.jp

東京都知事 (3) 第91130号

取引形態

媒介

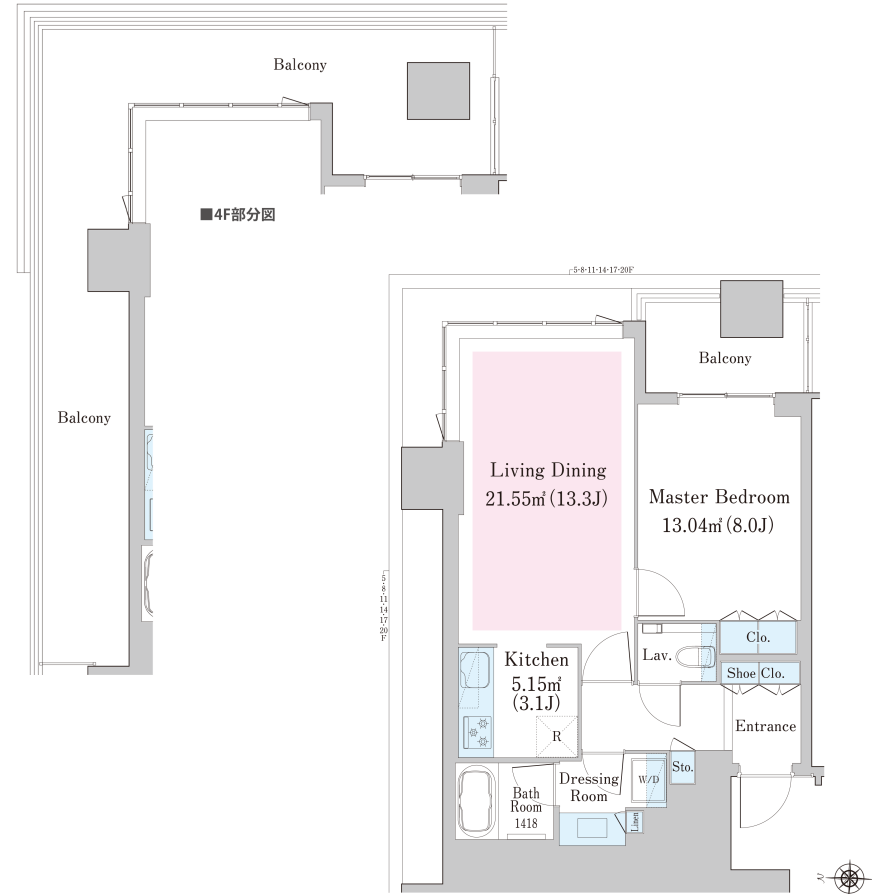
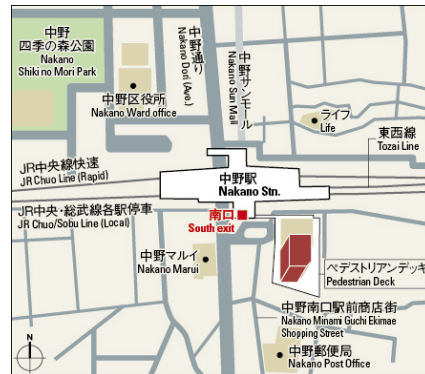
手数料配分

貸主0% / 借主100%
元付0% / 客付100%

中野ステーションレジデンス 2001号室 (20F)

情報更新日：2024/4/22 次回更新予定日：随時

間取り(タイプ)	1LDK(E-55A)	専有面積	56.70㎡ (17.1坪)	
賃料(管理費含む)	349,000円	共益費	無し	
敷金・礼金	2ヶ月・無し	更新料	-	
契約形態(年)	定期借家契約(3年)	空き状況	即入居可 ※諸手続き完了次第	
備考	■新築 ■中野駅前大規模タワーレジデンス ■ペDESTリアンデッキ直結 ■1K~4LDKの多彩な間取り ※SOHO物件を除き、居住専用となります			
設備一覧	※一部ご視聴いただけないチャンネルがある場合がございます。詳細はお問い合わせください。 ※駐車場等の付帯設備の空室状況・ご利用料金はお問合わせください。			
 フィットネスルーム	 ペット相談可	 宅配ボックス	 駐車場	 バイク置き場
 駐輪場	 免震構造	 24時間有人管理	 床暖房	 BS放送視聴可
 CS放送(スカパー・ケーブルTV)視聴可	 CS110 ⁺ 放送視聴可	 インターネット光回線常時無料接続		
 インターネット光回線利用可 ※お客様の個人契約になります。				
竣工年月	2024年2月			
構造・規模	鉄筋コンクリート造一部鉄骨造・地上37階、地下2階			
住所	東京都中野区中野二丁目24番9号			
最寄駅	JR中央線・総武線「中野」駅 徒歩2分 東京メトロ東西線「中野」駅 徒歩2分			



- ※1 賃貸保証委託契約：要（当社指定保証会社）
保証料：1年目 賃料の30%～、2年目以降 8,000円/年～
保証会社により料金が異なりますので詳しくはお問合わせください。
- ※2 先着順となりますので予めご了承下さい
- ※3 住宅総合保険への加入が必要です
- ※4 解約時、敷金償却1ヶ月
- ※5 1年未満で解約の場合は違約金1ヶ月
- ※6 図面と現状が異なる場合、現状を優先させていただきます。

MODERN STANDARD tel: 0120-803-902

株式会社Modern Standard

〒106-6290 東京都港区六本木3-2-1 住友不動産六本木グランドタワー40F

fax : 03-4531-8282

mail : info@m-standard.co.jp

東京都知事 (3) 第91130号

取引形態





媒介


手数料配分

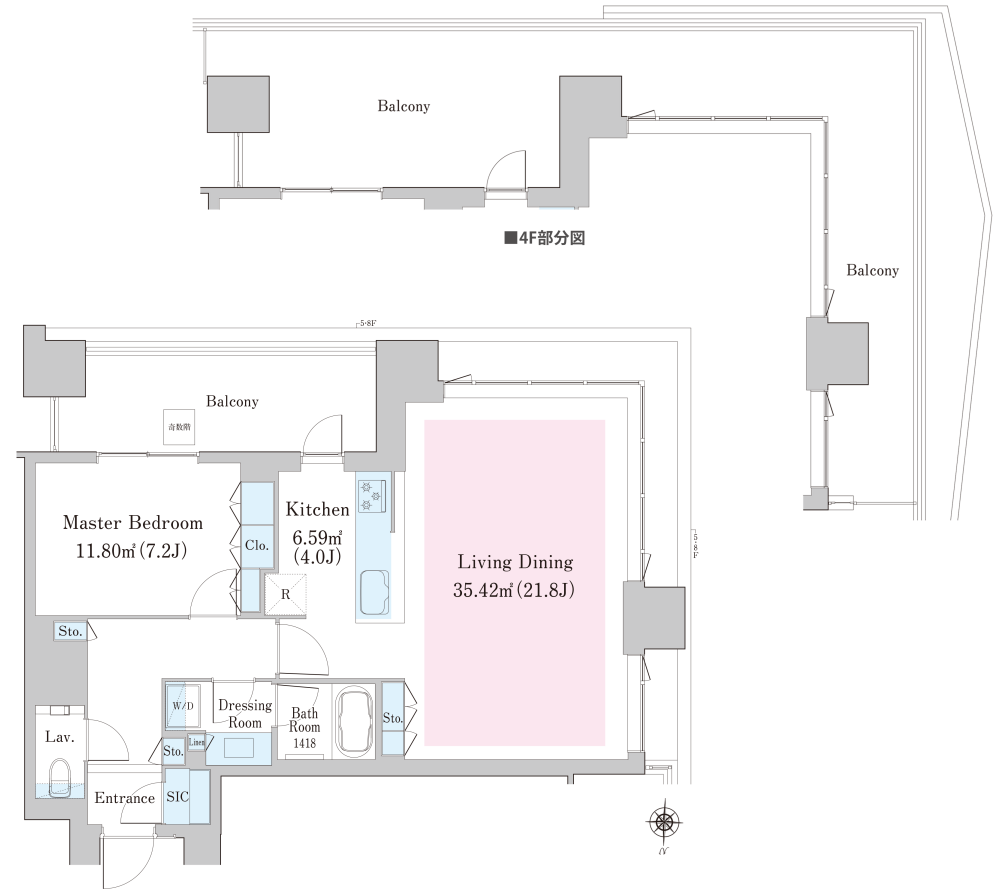
貸主0% / 借主100%
元付0% / 客付100%

中野ステーションレジデンス 512号室 (5F)

情報更新日：2024/4/22 次回更新予定日：随時

間取り(タイプ)	1LDK(S-75A')	専有面積	76.10㎡ (23坪)	
賃料(管理費含む)	399,000円	共益費	無し	
敷金・礼金	2ヶ月・無し	更新料	-	
契約形態(年)	定期借家契約 (3年)	空き状況	即入居可 ※諸手続き完了次第	
備考	■新築 ■中野駅前大規模タワーレジデンス ■ペDESTリアンデッキ直結 ■1K~4LDKの多彩な間取り ※SOHO物件を除き、居住専用となります			
設備一覧	※一部ご視聴いただけないチャンネルがある場合がございます。詳細はお問い合わせください。 ※駐車場等の付帯設備の空室状況・ご利用料金はお問い合わせください。			
 フィットネスルーム	 ペット相談可	 宅配ボックス	 駐車場	 バイク置き場
 駐輪場	 免震構造	 24時間有人管理	 床暖房	 BS放送視聴可
 CS放送(スカパー・ケーブルTV)視聴可	 CS110 ⁺ 放送視聴可	 インターネット光回線常時無料接続		
 インターネット光回線利用可 ※お客様の個人契約になります。				
竣工年月	2024年2月			
構造・規模	鉄筋コンクリート造一部鉄骨造・地上37階、地下2階			
住所	東京都中野区中野二丁目24番9号			
最寄駅	JR中央線・総武線「中野」駅 徒歩2分 東京メトロ東西線「中野」駅 徒歩2分			





- ※1 賃貸保証委託契約：要（当社指定保証会社）
保証料：1年目 賃料の30%～、2年目以降 8,000円/年～
保証会社により料金が異なりますので詳しくはお問合せください。
- ※2 先着順となりますので予めご了承下さい
- ※3 住宅総合保険への加入が必要です
- ※4 解約時、敷金償却1ヶ月
- ※5 1年未満で解約の場合は違約金1ヶ月
- ※6 図面と現状が異なる場合、現状を優先させていただきます。

MODERN STANDARD tel: **0120-803-902**

株式会社Modern Standard

〒106-6290 東京都港区六本木3-2-1 住友不動産六本木グランドタワー40F

fax : 03-4531-8282

mail : info@m-standard.co.jp

東京都知事 (3) 第91130号

取引形態

媒介

手数料配分

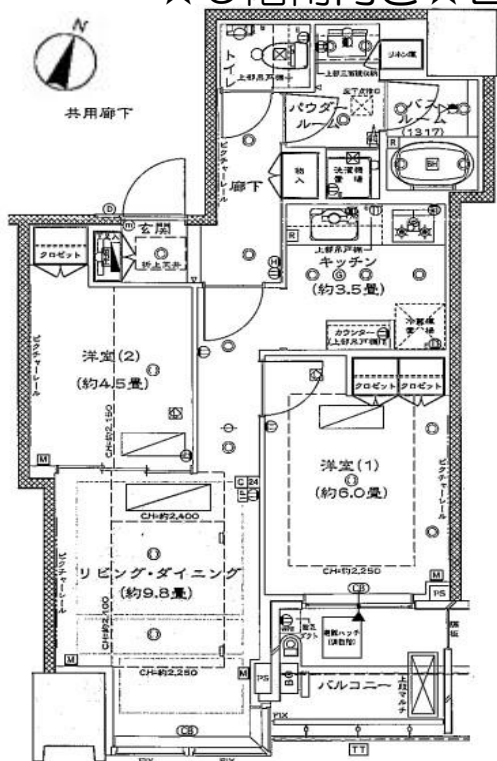
貸主0% / 借主100%
元付0% / 客付100%

6. 賃貸物件（居住用）

社内管理項目		物件番号	
--------	--	------	--

【大崎ウエストシティタワーズ】

★大崎駅直結徒歩3分★39階建てタワーマンション★
★9階南向き★日当たり・眺望ともに良好★



コンシェルジュ常駐・パーティールーム・ゲストルーム・スカイラウンジ・ゲストルーム
・プライベートガーデンなどの共有施設が充実。ハウスクリーニング後にお引き渡し。

物件種目	マンション	物件名	大崎ウエストシティタワーズ		
賃料	30	万円	管理費/ 共益費等	賃料に含む 円	
その他月額					
敷金	1	ヶ月	礼金	2	ヶ月
保証金	保証金				
解約引					
家賃保証	要 日本セーフティ 初回保障委託料：賃料の50%				
その他一時金					
所在地	東京都品川区大崎2丁目9-1 E棟				
交通	JR山手線		大崎	徒歩	3分
	湘南新宿ライン		大崎	徒歩	3分
契約期間	年	更新料	ヶ月	建物賃貸借 区分(期間)	(年)
間取り	2LDK		築年月	2009年9月	
使用部分 面積	壁芯	54.96	㎡	バルコニー	南向き 4.98 ㎡
建物構造	RC		総戸数	1084 戸	
所在階	9	階	地上階	39階	地下階 2階
設備・条件					
駐車場有無				駐車場月額	円
家財保険加入	要	22,000 円 / 2年	保険会社	あいおいニッセイ同和損害保険	
現況	入居中			入居時期	6月以降
備考	案内は立会保証会社：日本セーフティー				

MODERN STANDARD

tel :

0120-803-902

fax : 03-4531-8282

mail : info@m-standard.co.jp

株式会社Modern Standard

〒106-6290 東京都港区六本木3-2-1 住友不動産六本木グランドタワー40F

東京都知事 (3) 第91130号

取引形態

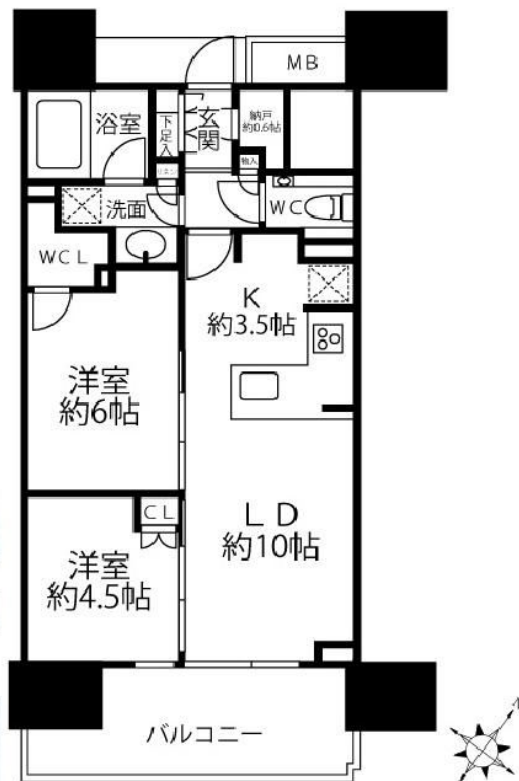
媒介

手数料配分

貸主0% / 借主100%
元付0% / 客付100%

FOR RENT

- TVモニター付きオートロック
- 24時間換気システム
- グリル付3口ガスコンロ
- L字型キッチン
- ウォークインクローゼット
- バス・トイレ別
- 室内洗濯機置場
- 食器洗浄乾燥機
- 独立洗面所 ●追い焚き風呂
- 浴室乾燥 ●床暖房
- 24時間ゴミ出し可
- エレベーター ●宅配BOX
- 眺望良好 ●分譲タイプ



※この図面は販売図面をもとに作成しております。図面と異なる場合は現況を優先となります。

シティタワー駒沢大学 ステーションコート タワー棟

賃料	804号室 320,000円		
構造	鉄筋コンクリート造 地上階数19階 地下1階		
交通	東急田園都市線 駒沢大学駅まで 徒歩2分		
所在地	東京都世田谷区上馬3丁目15-13		
完成	2018年11月	専有面積	54.15㎡
現況 入居可能時期	4月16日退去予定 4月下旬予定	物件種別	マンション
敷金	1ヶ月	共益費	0円
礼金	1ヶ月	契約終了時 敷金償却	1ヶ月
契約期間	普通 2年間	解約予告	1ヶ月前
更新料	新賃料1ヶ月	保険	24000円(2年)
保証会社	必須	保証人	不要
契約条件	<p>[一時金]鍵交換費用(税込):24200円</p> <p>[保証会社]初回保証料月額費用の40%、 更新保証料1年10,000円、手数料275円/月</p> <p>[契約条件]ペット不可、楽器不可、事務所不可</p> <p>[備考] 解約時敷金償却1か月。 お部屋は804ですが、所在階は7階です(地下1階、地上19階)</p>		

MODERN STANDARD

tel :

0120-803-902

fax : 03-4531-8282

mail : info@m-standard.co.jp

東京都知事 (3) 第91130号

株式会社Modern Standard

〒106-6290 東京都港区六本木3-2-1 住友不動産六本木グランドタワー40F

取引形態

媒介

手数料配分

貸主0% / 借主100%
元付0% / 客付100%

賃料(月額)

328,000円
管理費等 20,000円

交通

都営大江戸線「勝どき」駅 徒歩13分
都営大江戸線「月島」駅 徒歩13分
東京メトロ有楽町線「月島」駅 徒歩13分

名称

ザ・パークハウス 晴海タワーズ ティアロレジデンス

階数

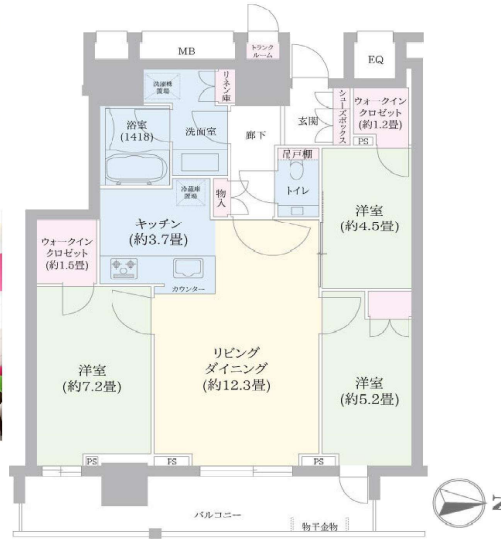
16階

◆ご案内可能です◆

- ◆2016年5月築 総戸数861戸 免震構造地上49階建てタワーマンション
- ◆16階 東向きワイドバルコニー ◆最大天井高2,700mm(リビングダイニング)
- ◆ホテルライクな内廊下 ◆各階ダストステーションあり ◆24時間有人管理



- 充実の共用施設
- ◇コンシェルジュデスク
 - ◇ガーデンビューラウンジ
 - ◇フィットネスルーム
 - ◇ゲストルーム(3室)
 - ◇プライベートルーフガーデン
 - ◇ティアロラウンジ(30階)
 - ◇パーティールーム
 - ◇キッズスペース
 - ◇各階ゴミ置場
 - ◇ライブラリーラウンジ



- 駐車場・バイク置場・駐輪場詳細
- 駐車場: 空き無し
 - バイク置場: (月額) 2,000円~2,500円
 - 駐輪場: (月額) 上段200円 下段500円

※図面が現況と異なる場合、現況を優先します。

所在	住居表示	東京都中央区晴海2丁目3-2			
	礼金	1ヶ月	敷金	1ヶ月	
賃貸条件	賃貸借種類	普通賃貸借	賃貸借期間	2年	
	更新	可	更新料	新賃料 1ヶ月分	
	入居者条件	個人:可・法人:可	用途	住居	
	火災保険	25,000円/2年	鍵交換代		
	保証会社	エルスサポート株式会社をご利用いただけます。 契約時:月額賃料の50%・年間保証料:10,000円/年			
建物	専有面積	76.18㎡(23.04坪)	バルコニー面積	12.83㎡(3.88坪)	
	間取	3LDK+2WIC			
	構造・規模	鉄筋コンクリート(RC)造 地上49階 地下2階建			
	建築年月	2016年5月	総戸数	861戸	
	建物管理	三菱地所コミュニティ株式会社			
設備	エレベーター・宅配ボックス・24時間ゴミ出し可・ディンプルキー・コンシェルジュサービス・オール電化・カウンターキッチン・バス・トイレ別・ウォークインクローゼット・シューズボックス・フローリング・全居室収納・トランクルーム・ディスプレイ・室内洗濯機置場・浴室換気乾燥機・温水洗浄便座・独立洗面台・フルオートバス・IHクッキングヒーター・浄水器・ワイドバルコニー				
	備考	24時間かけつけサポート:16,500円(税込)/2年 家賃引落代行手数料:330円(税込)/月額 退去時クリーニング費用借主負担あり 専有面積にトランクルーム面積0.64㎡を含む インターネットは個別契約要			
現況	空室	入居可能日	4月下旬予定	内覧	可

MODERN STANDARD

tel :

0120-803-902

fax : 03-4531-8282

mail : info@m-standard.co.jp

株式会社Modern Standard

〒106-6290 東京都港区六本木3-2-1 住友不動産六本木グランドタワー40F

東京都知事 (3) 第91130号

取引形態

媒介

手数料配分

貸主0% / 借主100%
元付0% / 客付100%

マンション	ザ・パークハウス西新宿タワー60	《交通》 都営大江戸線 西新宿五丁目駅 徒歩8分 東京メトロ丸の内線 西新宿駅 徒歩9分 都営大江戸線 都庁前駅 徒歩10分
2LDK	東京都新宿区西新宿5丁目5番1号	45階 4507号室

分譲賃貸 3駅利用可

宅配ボックス付き



賃料	340,000円	管理費	-円
その他月額	-		

敷金	1か月		
礼金	1か月	更新料	新賃料の1か月
鍵交換費用	鍵交換希望時、借主実費負担		
構造	鉄筋コンクリート・鉄骨造		
規模	地上60階 地下2階	築年月	2017年08月
専有面積	59.51㎡ (18坪)	方位	北西
契約種類	普通賃貸借：2年	損害保険	火災保険 加入必須
入居時期	2024年06月上旬		
保証会社	必須：SBIギランティ【初年度委託料:賃料等合計額の40% (最低保証料2万円) 2年目以降:1年毎8千円】		
利用の制限	ペット相談可(管理規約等遵守/小型犬・猫計2匹迄/敷金1か月積増) 楽器相談可(管理規約等遵守/10~20時/1日2時間以上不可) 民泊不可		
専有部設備	インターフォン(モニター付)/バルコニー/洗浄便座/エコキュート/オール電化/追焚機能/室内洗濯機置場/BT別/浴室乾燥機/洗面化粧台/システムキッチン/IHコンロ/3口/食洗機/浄水器/ディスポーザ/エアコン3基/床暖房/ウォークイン/収納/火災警報器等/フローリング		
解約予告	1か月前		
退去時費用	室内クリーニング費用・エアコン洗浄費用・浄水器カートリッジ交換費用 借主負担		
備考	駆付けサポート24 (2年間16,500円) 借主加入/※インターネット設備問合せ先【運営会社:リベロ】0120-793-700問合せNo.Y0015-350をお伝え下さい/エコキュート(※深夜電力利用のため、給湯契約当日は湯の利用不可)/24時間有人管理(夜間は警備員常駐)/近隣工事有/大規模修繕工事実施予定有(2028年頃)/事前確認事項		

※掲載情報と現状が異なる場合は、現状が優先となります。

駐車場	敷地内有り/機械式・平置/月額24,200~49,500円/サイズ制限有	共用部設備	モニター付オートロック/エレベータ/宅配ボックス/敷地内ごみ置き場/セキュリティシステム/防犯カメラ
駐輪場	敷地内有り/月額165~880円	回線設備	地上デジタル(スカパーJSATにて対応※有料放送別途契約要)/インターネット接続可(e-mansion基本料のみ無料、他有※)
バイク置場	敷地内有り/月額2,200~5,500円/サイズ制限有	公共設備	電気:東京電力 ガス:無 水道:公営 排水:公共下水
トランクルーム	無		

※上記付属施設は空き状況が変わることがあります。空き状況およびサイズは別途ご確認ください。

※課税対象費用は消費税等を含んだ額を表示しています。

MODERN STANDARD tel: **0120-803-902**

fax : 03-4531-8282
mail : info@m-standard.co.jp

取引形態	手数料配分
媒介	貸主0% / 借主100% 元付0% / 客付100%

株式会社Modern Standard

〒106-6290 東京都港区六本木3-2-1 住友不動産六本木グランドタワー40F

東京都知事 (3) 第91130号

都営三田 線 春日 駅

徒歩 1 分

分譲賃貸マンション

パークコート文京小石川ザタワー

賃料 **350,000** 円 共益費 **20,000** 円 礼金 **1**ヶ月
間取 **1SLDK** 専有面積 **63.2** m² 敷金 **2**ヶ月

【間取図】



暮らす人をやさしく包み込むくつろぎの家

- インターネット無料☆
- 春日駅直結☆
- WIC・SIC・トランクルーム有☆

【物件概要】

物件No. 2024040080

- 所在地 / 東京都文京区小石川1-5-1パークコート文京小石川ザタワー1915
 - 構造 / 鉄筋コンクリート
 - 階建 / 19階/40階建
 - 築年月 / 2021年03月
 - 駐車場 / なし
- 空きがあれば可 要確認

契約条件

- 契約期間 / 転勤留守宅 2027/03/31 以上帰任迄
- 更新料 / なし
- 入居可能日 / 指定有 2024/09/10
- 借家人賠償保険 / 25000円/2年
- その他費用 /

設備概要

- 追いだし機能
- システムキッチン
- 温水洗浄暖房便座
- 宅配BOX
- エアコン
- エレベータ
- シャンプードレッサー
- CATV
- オートロック
- TVモニター付インターフォン
- 浴室乾燥機
- ウォークインクローゼット
- ビルトイン食器洗浄機
- 浴室暖房
- ディスポーザー
- ビルトインオープン

特約

★喫煙不可★★★★フローリングワックスがけ不可★楽器演奏相談可 但し、種類・頻度によりお断りする場合があります★電子ピアノ搬入可★本物件は火害想定区域内となります★ブレーカーは落とさないこと

【その他契約条件】

- 住居以外の用途(事務所・寮・塾・集会所・民泊など)としての使用厳禁
- ペット飼育不可
- 契約成立と同時に(株)リノベーション・ジャパンが転貸人となります。
- 退去時は、借主負担にてハウスクリーニングを行うものとします。(当社手配)
- リロサポ 加入要:1,500円(税込/月額)
- 除菌施工料 要:19,800円(税込/契約時のみ)
- 駐車場登録料有:11,000円/台(税込/利用時のみ)
- 6カ月未満で解約した場合、賃料の0.5ヶ月分を申し受けます。
- 保証会社 要: 初回 賃料総額100%+月額 賃料総額1%(最低1,000円)

※現況と図面に相違がある場合は、現況優先となります。

※お申込み後、審査の結果お断りさせて頂く場合がございます。 出力日:2024/4/16

MODERN STANDARD

tel : 0120-803-902

fax : 03-4531-8282

mail : info@m-standard.co.jp

取引形態

媒介

手数料配分

貸主0% / 借主100%
元付0% / 客付100%

株式会社Modern Standard

〒106-6290 東京都港区六本木3-2-1 住友不動産六本木グランドタワー40F

東京都知事 (3) 第91130号

東京ツインパークス LEFTWING

3508号室

山手線

浜松町駅徒歩6分

山手線新橋駅 徒歩8分
都営大江戸線汐留駅 徒歩2分

駐輪場・バイク置場

※要空き確認

※金額等詳細は建物管理会社へ問合せ下さい

外観等

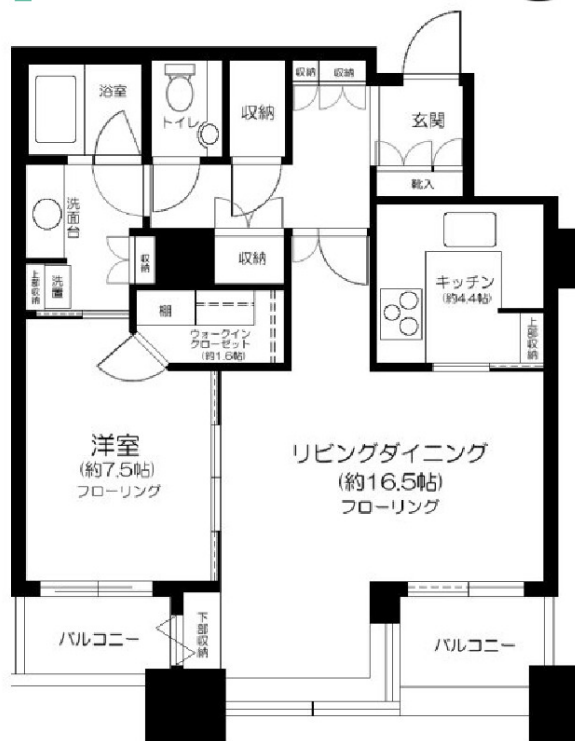


地図



※図面と現況が異なる場合は現況を優先いたします。

間取り



賃料	360,000円	
共益費	20,000円	
敷金	1ヶ月	礼金 1ヶ月
現況	内装中	

物件概要			
所在地	東京都港区東新橋1丁目10-1		
構造	RC地下2階地上47階建		
種別	分譲賃貸マンション		
築年数	2002年9月	総戸数	1000戸
間取り	1LDK	広さ	71.23㎡

必要書類・その他注意事項

身分証明書・収入証明

(※保険証は提出時記号・保険証番号をふせてください)

家賃口座引落 (手数料は契約者負担となります)

入居者サポート料 2年間 18,700円

住宅総合保険 2年間 20,000円

給湯料 別途請求有

解約時敷金償却 1ヶ月 (法人契約に限り相談可)

鍵保証金 30000円

通常損耗は貸主負担です

保証会社利用必須

近隣トラブル解決支援サービス付保証プランあり

契約期間: 2年

更新料: 新賃料の1ヶ月分

建物管理会社

三井不動産レジデンシャルサービス株式会社湾岸支店

03-3532-3931

部屋設備

- ◆バス・トイレ別
- ◆モニター付オートロック
- ◆宅配BOX
- ◆エレベーター
- ◆室内洗濯
- ◆独立洗面台
- ◆浴室換気乾燥機
- ◆追焚機能付
- ◆床暖房(残置)
- ◆ウォークインクローゼット
- ◆収納
- ◆ウォークインクローゼット・収納
- ◆システムキッチン
- ◆2口IH・1口ラジエント・グリル付
- ◆電子レンジ(キッチン下)(残置)
- ◆エアコン3基(設備:洋室、リビング1、リビング2)

MODERN STANDARD

tel:

0120-803-902

fax: 03-4531-8282

mail: info@m-standard.co.jp

取引形態

媒介

手数料配分

貸主0% / 借主100%
元付0% / 客付100%

ゆりかもめ 線 新豊洲 駅

徒歩 5 分

分譲賃貸マンション

スカイズ タワー&ガーデン

賃料 360,000 円
間取 2LDK

礼金 1ヶ月
敷金 2ヶ月
共益費 0 円
専有面積 74.73 m²

【間取図】



暮らす人をやさしく包み込むくつろぎの家

- 通勤・通学に便利☆
- 広々LDK☆収納豊富☆
- 駅から徒歩5分☆好立地☆

【物件概要】

物件No. 2024040079

- 所在地 / 東京都江東区豊洲6-2-31スカイズ タワー&ガーデン0
- 構造 / 鉄筋コンクリート
- 階建 / 37階/45階建
- 築年月 / 2014年08月
- 駐車場 / なし
空きがあれば可 要確認

契約条件

- 契約期間 / 定期借家 4年
- 更新料 / なし
- 入居可能日 / 指定有 2024/07/10
- 借家人賠償保険 / 25000円/2年
- その他費用 /

【その他契約条件】

- 住居以外の用途(事務所・寮・塾・集会所・民泊など)としての使用厳禁
- ペット飼育不可
- 契約成立と同時に(株)ロケーション・ジャパンが転貸人となります。
- 退去時は、借主負担にてハウスクリーニングを行うものとします。(当社手配)
- リロサポ 加入要:1,500円(税込/月額)
- 除菌施工料 要:19,800円(税込/契約時のみ)
- 駐車場登録料有:11,000円/台(税込/利用時のみ)
- 6カ月未満で解約した場合、賃料の0.5ヶ月分を申し受けます。
- 保証会社 要: 初回 賃料総額100%+月額 賃料総額1%(最低1,000円)

設備概要

- オール電化
- オートロック
- TVモニター付インターフォン
- 浴室乾燥機
- ウォークインクローゼット
- ビルトイン食器洗浄機
- 浴室暖房
- ディスポーザー
- 追いだし機能
- システムキッチン
- 温水洗浄暖房便座
- 宅配BOX
- IHコンロ
- エレベータ
- シャンプードレッサー
- CATV

特約

★喫煙不可★★★★フローリングワックスがけ不可★楽器演奏相談可 但し、種類・頻度によりお断りする場合があります★電子ピアノ搬入可

※現況と図面に相違がある場合は、現況優先となります。

※お申込み後、審査の結果お断りさせて頂く場合がございます。

出力日:2024/4/16

MODERN STANDARD

tel: 0120-803-902

fax: 03-4531-8282

mail: info@m-standard.co.jp

取引形態

媒介

手数料配分

貸主0% / 借主100%
元付0% / 客付100%

株式会社Modern Standard

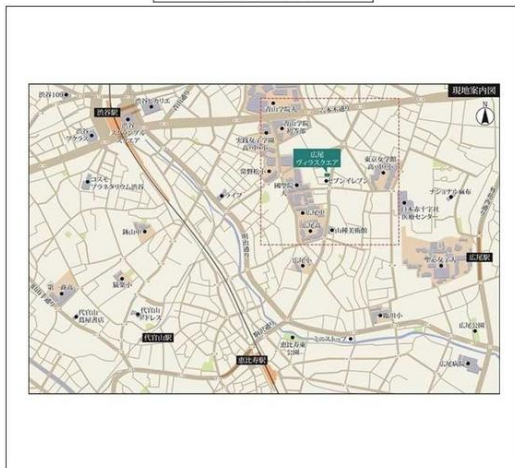
〒106-6290 東京都港区六本木3-2-1 住友不動産六本木グランドタワー40F

東京都知事 (3) 第91130号

建物種別 マンション		
広尾ヴィラスクエア		
0802号室	地上8階部分	3LDK



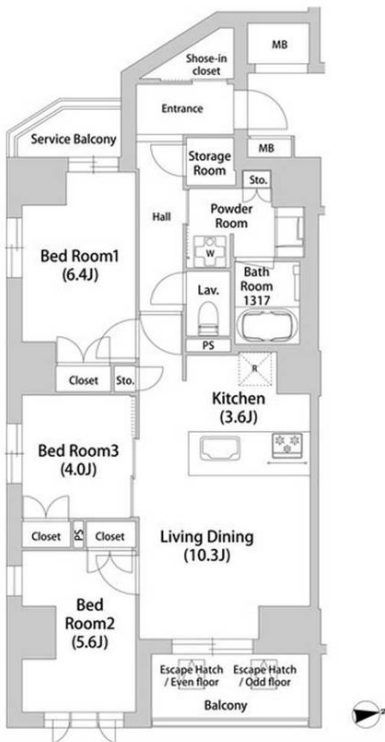
物件外観図



物件周辺図

※図面と現状に相違がある場合は現状優先とします。

- 宅配BOX ■オートロック ■エレベーター ■防犯カメラ
- 浴室暖房乾燥機・温水洗浄便座・バストイレ別
- モニター付きインターホン・システムキッチン3口コンロ



入居可能日	即入居可	内覧	可
自転車置場(無料) 電子契約可			
※消費税法の改定により税率が改定された場合には、変動後の税率により計算する事とします。			

賃料	365,000 円	共益費	15,000 円
賃貸条件	敷金 1ヶ月	礼金 1ヶ月	償却金 0 円
更新料 新賃料の1ヶ月分相当額			
契約者・入居者専用会員制サービス「リール」にご加入いただきます ※法人契約者対象外(入居者は対象となります) ※登録無料			

契約期間	普通借家 2年
所在地	東京都渋谷区東4丁目7-4
交通	東急東横線 渋谷駅 徒歩16分 JR山手線 恵比寿駅 徒歩16分
建物	構造・規模 鉄筋コンクリート造 10階建 専有面積 70.93㎡ (21.45坪)
築年月	2020年07月
戸数	総戸数 20戸 賃貸戸数 17戸 (住居)

保証会社	保証会社利用 必須 保証会社名 レジデンスシャルパートナーズ 保証料: 賃料等の50%(最低2万)、月額手数料: 賃料等の1%(更新料無) 保証会社利用 必須 保証会社名 オリコフォレントインシュア 保証料: 賃料等の50%(最低2万)、月次保証料: 賃料等の1%(更新料無) 保証会社利用 必須 保証会社名 エルズサポート 保証料: 賃料等の50%(最低2万)、月次保証料: 賃料等の1%(更新料無)
------	--

設備	<共有設備> 宅配BOX、メールボックス、エレベーター、TVモニター付インターホン、オートロック、自転車置場(無料)、防犯カメラ、ゴミ置場、24時間ゴミ出し可、管理人有(日勤) <専有設備> ダブルロック錠付バルキー、浴室暖房乾燥機能、システムキッチン(3口コンロ)、バストイレ別、グリル、洗面所独立、フローリング、シューズボックス、クローゼット3ヶ所、壁掛けエアコン1台、温水洗浄便座、独立洗面化粧台、室内物干し
----	--

コメント	■指定保証会社利用必須※法人契約等保証会社利用不可の場合:敷金2ヶ月 ■ペット不可・楽器演奏不可、事務所・SOHO利用不可 ■解約予告:2ヶ月前
------	--

回線	BS対応可、CS110° 対応可、CATV対応可、インターネット光ファイバー対応可		
初期費用	損害保険料 15,360 円	鍵交換代 55,000 円	
ランニング費用	口座振替事務手数料 110 円		
	セキュリティ補償料 640 円		
他一時金	清掃費 73,700 円	エアコン清掃費 11,000 円	

「電子契約」対応可能

MODERN STANDARD

tel: 0120-803-902

fax: 03-4531-8282

mail: info@m-standard.co.jp

株式会社Modern Standard

〒106-6290 東京都港区六本木3-2-1 住友不動産六本木グランドタワー40F

東京都知事 (3) 第91130号

取引形態

媒介

手数料配分

貸主0% / 借主100%
元付0% / 客付100%

貸マンション

飯田橋駅

シティタワー九段下(シティタワークダンシタ) 703

間取り
3LDK

専有面積
70.42㎡

築年月
2007年03月



定期借家

チェックポイント！

駐輪場有、主要採光面：南向き、社宅可、事務所使用不可、SOHO使用不可、ペット相談：小型犬可、猫可(償却1ヶ月)、保証人不要、2面採光、分譲タイプ、角部屋、24時間換気システム、免震構造、B・T別シャワー、浴室乾燥機、トイレ温水洗浄便座、洗面所洗面台シャワー付洗面化粧台洗面所独立、ガスコンロ付、カウンターキッチンシステムキッチン、グリル、食器乾燥機、浄水器、ディスプレイボード、収納スペース、クローゼット、ウォークインクローゼット、シューズボックス、ダウンライト、室内洗濯機置場、洗濯機置場、給湯、都市ガス、フローリング、全居室フローリング、都市ガス給湯、床暖房、ビルトインエアコン、全居室エアコン、ダブルロックドアオートロック、モニター。



物件種目	貸マンション
最寄駅	飯田橋
間取タイプ	3LDK
賃料条件	賃料 390,000円
	礼金1ヶ月 敷金2ヶ月 敷引1ヶ月 保証金なし

物件所在地	東京都千代田区飯田橋2丁目17		
交通	東京メトロ東西線 飯田橋 徒歩4分		
建物	建物名	シティタワー九段下(シティタワークダンシタ) 703	
	構造・規模	RC 25階建/7階部分	
	使用部分積	70.42㎡	
	間取内訳	洋 5.1・5.3・6	
築年月	2007年03月	契約期間	3年
管理費等	30,000円/月		
駐車場	なし		
現況	空家	入居可能時期	2024年6月1日
設備	B・T別シャワー、浴室乾燥機、トイレ温水洗浄便座、洗面所洗面台シャワー付洗面化粧台洗面所独立、ガスコンロ付、カウンターキッチン、システムキッチン、グリル、食器乾燥機、浄水器、ディスプレイボード、収納スペース、クローゼット、ウォークインクローゼット、シューズボックス、ダウンライト...		
保険等	要 2年24,000円		
備考	ペット可(敷金2ヶ月・償却1ヶ月) 人気の分譲賃貸マンション 定期借家契約(3年) 再契約料新賃料の1ヶ月分 更新料：なし 賃貸保証：加入要 月額支払額の50% 年10000円 利用駅1：東京メトロ東西線 九段下 徒歩6分 利用駅2：JR総武・中央線 水道橋 徒歩9分		

MODERN STANDARD

株式会社Modern Standard

tel: 0120-803-902

〒106-6290 東京都港区六本木3-2-1 住友不動産六本木グランドタワー40F

fax: 03-4531-8282

mail: info@m-standard.co.jp

東京都知事(3)第91130号

取引形態

媒介

手数料配分

貸主0% / 借主100%
元付0% / 客付100%

貸マンション

勝どき駅

ドウ・トゥール ウエスト棟

間取り
3LDK

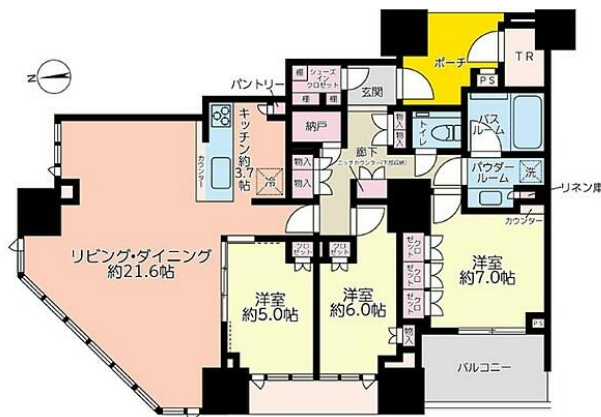
専有面積
100.01㎡

築年月
2015年09月



チェックポイント！

法人契約希望,社宅可,事務所使用可,楽器相談,ペット相談 小型犬可(敷金1ヶ月積増し),分譲タイプ,追焚機能,浴室乾燥機,温水洗浄便座,シャワー付洗面化粧台,ガスコンロ付,3口以上コンロ,食器洗浄乾燥機,全居室収納,都市ガス,床暖房,バルコニー,エレベーター,宅配BOX,共用パティールーム,共用ゲストルーム



物件種目	貸マンション
最寄駅	勝どき
間取タイプ	3LDK
賃貸条件	賃料 580,000円
	礼金1ヶ月 敷金1ヶ月 保証金なし

物件所在地	東京都中央区晴海3丁目13-2		
交通	都営大江戸線 勝どき 徒歩7分		
建物	建物名	ドウ・トゥール ウエスト棟	
	構造・規模	RC 52階建 地下1階/16階部分	
	使用部分積	100.01㎡	
	間取内訳	洋7・6・5	
築年月	2015年09月	契約期間	2年
管理費等	20,000円/月		
駐車場			
現況	空家	入居可能時期	即時
設備	追焚機能,浴室乾燥機,温水洗浄便座,シャワー付洗面化粧台,ガスコンロ付,3口以上コンロ,食器洗浄乾燥機,全居室収納,都市ガス,床暖房,バルコニー,エレベーター,宅配BOX,共用パティールーム,共用ゲストルーム		
保険等	要 2年20,000円		
備考	更新料:新賃料1ヶ月 賃貸保証:加入要 総賃料の50% 利用駅1:東京メトロ有楽町線 月島 徒歩14分 利用駅2:都営大江戸線 月島 徒歩14分		

MODERN STANDARD

tel: 0120-803-902

fax: 03-4531-8282
mail: info@m-standard.co.jp

株式会社Modern Standard

〒106-6290 東京都港区六本木3-2-1 住友不動産六本木グランドタワー40F

東京都知事(3)第91130号

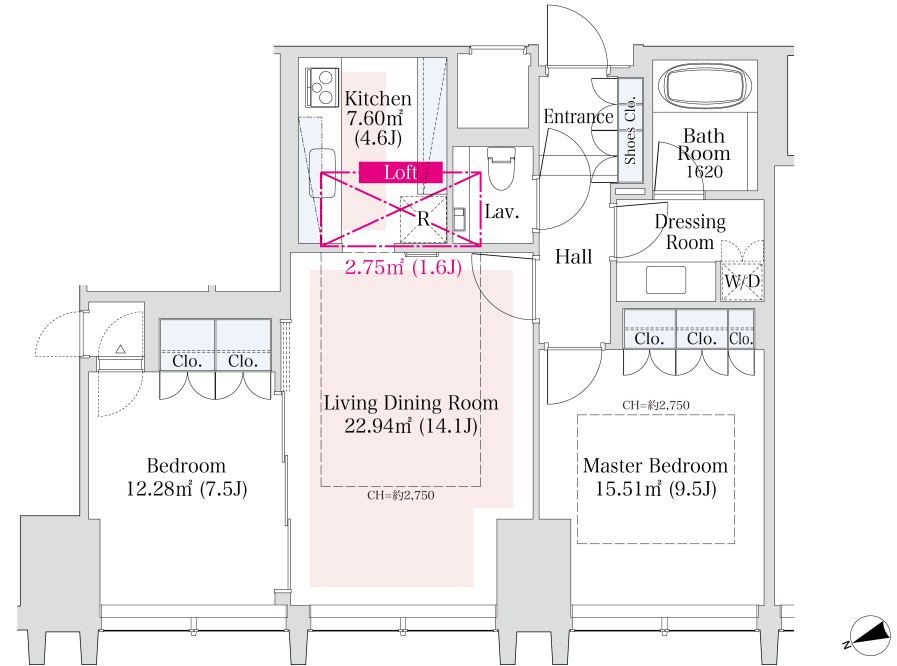
取引形態
媒介

手数料配分
貸主0% / 借主100%
元付0% / 客付100%

ラ・トゥール新宿グランド 3103号室 (31F)

情報更新日：2024/4/22 次回更新予定日：随時

間取り(タイプ)	2LDK(80A-L)	専有面積	78.82㎡ (23.8坪)	
賃料(管理費含む)	598,000円	共益費	無し	
敷金・礼金	2ヶ月・無し	更新料	-	
契約形態(年)	定期借家契約(3年)	空き状況	空室予定(退去予定：2024年6月)	
備考	■開放的な室内空間。全住戸天井高最大3m超 ■敷地内に飲食店やコンビニ等の充実な生活利便施設 ■都心にありながら落ち着いた環境 ■ロフトあり/無料シャトルバス利用可 ※SOHO物件を除き、居住専用となります			
設備一覧	※一部ご視聴いただけないチャンネルがある場合がございます。詳細はお問い合わせください。 ※駐車場等の付帯設備の空き状況・ご利用料金はお問い合わせください。			
 コンシェルジュ	 フィットネスルーム	 ペット相談可	 トランクルーム	 駐車場
 バイク置き場	 駐輪場	 制震構造	 24時間有人管理	 床暖房
 BS放送視聴可	 CS放送(スカパー・ケーブルTV)視聴可	 CS110放送視聴可	 インターネット光回線常時無料接続 ※当社契約プロバイダー	
 インターネット光回線相談可 ※お客様の個人契約になります	 災害用備蓄品			
竣工年月	2011年12月			
構造・規模	鉄筋コンクリート造、鉄骨鉄筋コンクリート造、鉄骨造(高層棟/制震構造)地上40階・地下3階			
住所	東京都新宿区西新宿八丁目17番2号			
最寄駅	東京メトロ丸の内線「西新宿」駅 徒歩6分 都営大江戸線「都庁前」駅 徒歩9分(A5出入口/5:00~22:00)、徒歩10分(A4出入口) JR、京王線、小田急線「新宿」駅 徒歩15分			



- ※1 賃貸保証委託契約：要(当社指定保証会社)
保証料：1年目 賃料の30%～、2年目以降 8,000円/年～
保証会社により料金が異なりますので詳しくはお問合せください。
- ※2 先着順となりますので予めご了承下さい
- ※3 住宅総合保険への加入が必要です
- ※4 解約時、敷金償却1ヶ月
- ※5 1年未満で解約の場合は違約金1ヶ月
- ※6 図面と現状が異なる場合、現状を優先させていただきます。

MODERN STANDARD

tel :

0120-803-902

fax : 03-4531-8282

mail : info@m-standard.co.jp

株式会社Modern Standard

〒106-6290 東京都港区六本木3-2-1 住友不動産六本木グランドタワー40F

東京都知事 (3) 第91130号

取引形態

手数料配分

媒介

貸主0% / 借主100%
元付0% / 客付100%

THE TOKYO TOWERS SEA TOWER 57階/3LDK

賃料 **700,000円**

ザ・トーキョータワーズ・シータワー

大江戸線「勝どき」駅 徒歩**5分**

★ペット可

★ピアノ可

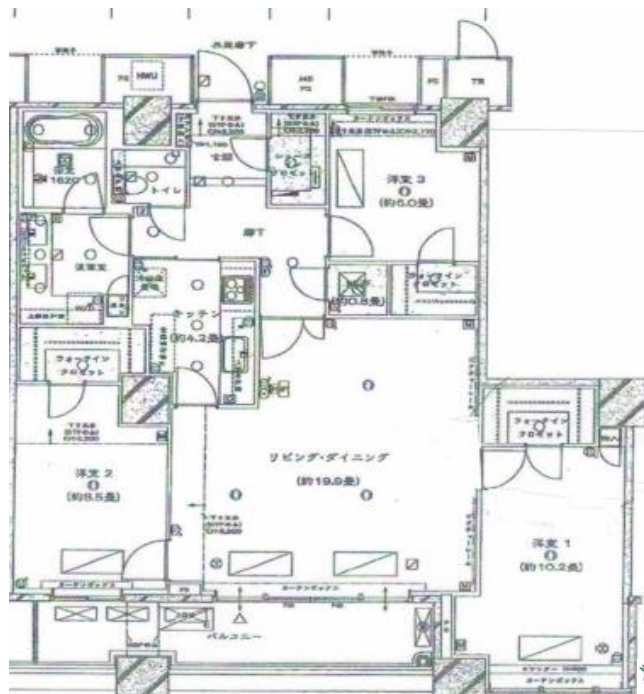
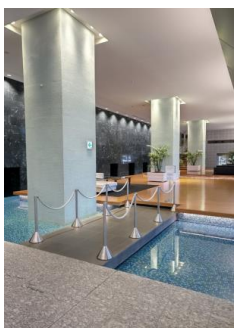
◎57階のお部屋からの眺望は圧巻

◎稀少な100㎡超えのゆったりしたお部屋

◎お部屋の仕様・共用施設充実

【共用施設】

プール・ジャグジー・サウナ・フィットネスジム・ゴルフレンジ・パーティースタジオ・ビューデッキ・シアター
コーナー・キッズコーナー・スタディコーナー・ゲストルーム・ミーティングルーム・スカイラウンジ・カフェラウ
ンジ・来客駐車場・レンタサイクル・カーシェアリング・コンシェルジュ等



物件名称	ザ・トーキョータワーズ・シータワー 5707号室
間取り	3LDK+3WIC+SIC+N+TS (LD20畳/K4.2/洋10/洋8.5/洋6)
賃料	700,000円
管理費	なし
礼金	1ヶ月
敷金	1ヶ月
所在	東京都中央区勝どき6-3-1
交通	大江戸線「勝どき」駅 徒歩5分 大江戸線「月島」駅 徒歩13分
構造	RC造(一部S造) 57階/58階建
専有面積	113.72㎡
築年月	2008年1月築
入居時期	2024/5/10予定(内覧は即可)
契約期間	普通賃貸借契約(2年間)
更新料	新賃料の1ヶ月分
保証会社	要(賃料の50%~)
備考	・賃貸人指定の家財保険加入要(20,000円/2年) ・保証会社必須(casa予定) ・事務所、SOHO、民泊不可 ・退居時クリーニング費用(22万(税別)) ・ペット飼育の場合は敷金1ヶ月分追加 ・1年未満の短期解約違約金有り ・駐車場、駐輪場の空き確認は、03-3533-7789

※ 図面と現況が相違ある場合は現況を優先とします。

MODERN STANDARD

tel: **0120-803-902**

fax : 03-4531-8282
mail : info@m-standard.co.jp

株式会社Modern Standard

〒106-6290 東京都港区六本木3-2-1 住友不動産六本木グランドタワー40F

東京都知事(3)第91130号

取引形態

手数料配分

媒介

貸主0% / 借主100%
元付0% / 客付100%

マンション	ルクセンブルグハウス	《交通》 JR総武線 市ヶ谷駅 徒歩3分 東京メトロ有楽町線 市ヶ谷駅 徒歩3分 東京メトロ南北線 市ヶ谷駅 徒歩3分
2LDK	東京都千代田区四番町 8番地 9	11階 1106号室

分譲賃貸 駅徒歩3分

宅配ボックス付き



※掲載情報と現状が異なる場合は、現状が優先となります。

駐車場	敷地内有り/機械式・平置/月額48,400~60,500円/敷金1か月/サイズ制限有	共用部設備	モニタ付オートロック/エレベータ/宅配ボックス/敷地内ごみ置き場/セキュリティシステム/防犯カメラ
駐輪場	敷地内有り/月額550円	回線設備	地上デジタル (NTTフレッツテレビ※有料放送別途契約要) /インターネット接続可 (NTTフレッツ光、他有★※)
バイク置場	敷地内有り/月額3,300円/サイズ制限有	公共設備	電気:東京電力 水道:公営 ガス:都市ガス 排水:公共下水
トランクルーム	共用廊下 (1.42m専有面積含) /月額無料		

※上記付属施設は空き状況が変わることがあります。空き状況およびサイズは別途ご確認ください。

賃料	780,000円	管理費	-円
その他月額	-		

敷金	1か月		
礼金	1か月	更新料	新賃料の1か月
鍵交換費用	鍵交換希望時、借主実費負担		
構造	鉄筋コンクリート造		
規模	地上12階 地下1階	築年月	2003年02月
専有面積	127.19㎡ (38.47坪)	方位	北東
契約種類	普通賃貸借:2年	損害保険	火災保険 加入必須
入居時期	2024年06月上旬		
保証会社	必須: エルズサポート【初年度委託料:賃料等合計額の50% (最低保証料2万円) 2年目以降:1年毎8千円】		
利用の制限	ペット不可 楽器相談可(管理規約等遵守/10~20時) 喫煙不可/民泊不可		
専有部設備	インターフォン (モニター付) /シューズインクローク/バルコニー/トイレ2箇所/洗浄便座/ガス給湯器/追焚機能/室内洗濯機置場/BT別/浴室乾燥機/洗面化粧台/システムキッチン/ガスコンロ/3口/浄水器/エアコン5基以上/床暖房/クロゼット/収納/火災警報器等/フローリング		
解約予告	1か月前		
退去時費用	室内クリーニング費用・エアコン洗浄費用・浄水器カートリッジ交換費用 借主負担		
備考	駆け付けサポート24(2年間16,500円)借主加入/※インターネット設備問合先【運営会社:リベロ】0120-793-700問合No.Y0015-350をお伝え下さい/その他設備:防鳥ネット/24時間有人管理 (夜間は警備員常駐)		

※課税対象費用は消費税等を含んだ額を表示しています。

MODERN STANDARD

tel:

0120-803-902

fax : 03-4531-8282

mail : info@m-standard.co.jp

取引形態

媒介

手数料配分

貸主0% / 借主100%
元付0% / 客付100%

株式会社Modern Standard

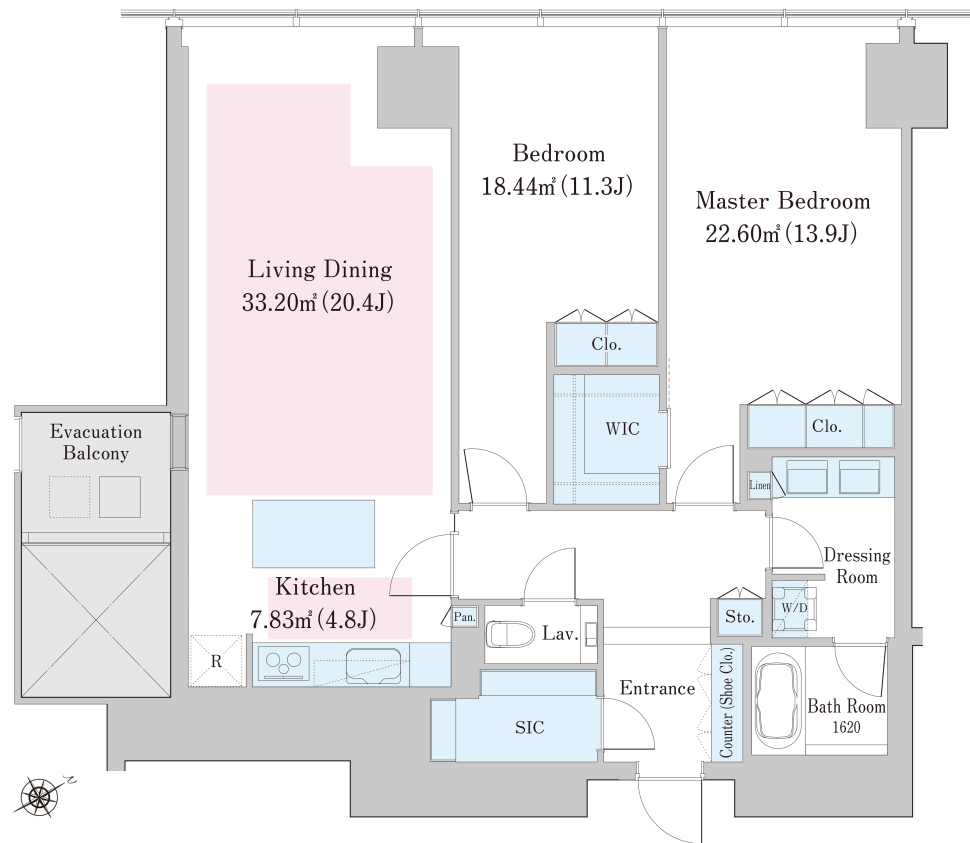
〒106-6290 東京都港区六本木3-2-1 住友不動産六本木グランドタワー40F

東京都知事 (3) 第91130号

ラ・トゥール新宿ファースト 3003号室 (30F)

情報更新日：2024/4/23 次回更新予定日：随時

間取り(タイプ)	2LDK(120-A)	専有面積	115.85㎡ (35坪)
賃料(管理費含む)	800,000円	共益費	無し
敷金・礼金	2ヶ月・無し	更新料	-
契約形態(年)	定期借家契約(3年)	空き状況	即入居可 ※諸手続き完了次第
備考	■地上35階建ての19~35階の高層レジデンス ■当社新宿エリア初ヴァレーサービス付き ■フィットネスルームやパーティールームなど充実の共用施設 ※SOHO物件を除き、居住専用となります		
設備一覧	※一部ご視聴いただけないチャンネルがある場合がございます。詳細はお問い合わせください。 ※駐車場等の付帯設備の空室状況・ご利用料金はお問い合わせください。		
 コンシェルジュ	 フィットネスルーム	 ラウンジ	 ペット相談可
 バイク置き場	 駐輪場	 免震構造	 24時間有人管理
 BS放送視聴可	 CS放送(スカパー・ケーブルTV)視聴可	 CS110放送視聴可	 インターネット光回線常時無料接続 ※当社契約プロバイダー
 インターネット光回線相談可 ※お客様の個人契約になります	 災害用備蓄品		 駐車場
			 床暖房
竣工年月	2023年3月		
構造・規模	地上：鉄骨造(一部CFT構造)、地下：鉄筋コンクリート造/地上35階、地下2階		
住所	東京都新宿区西新宿五丁目1番1		
最寄駅	JR・小田急線・京王線「新宿」駅徒歩17分 東京メトロ丸の内線「西新宿」駅徒歩7分 東京メトロ丸の内線・都営大江戸線「中野坂上」駅徒歩6分 都営大江戸線「西新宿五丁目」駅徒歩11分 都営大江戸線「都庁前」駅徒歩12分 都営新宿線「新宿」駅徒歩19分		
			



- ※1 賃貸保証委託契約：要（当社指定保証会社）
保証料：1年目 賃料の30%～、2年目以降 8,000円/年～
保証会社により料金が異なりますので詳しくはお問合せください。
- ※2 先着順となりますので予めご了承下さい
- ※3 住宅総合保険への加入が必要です
- ※4 解約時、敷金償却1ヶ月
- ※5 1年未満で解約の場合は違約金1ヶ月
- ※6 図面と現状が異なる場合、現状を優先させていただきます。

MODERN STANDARD

tel :

0120-803-902

fax : 03-4531-8282

mail : info@m-standard.co.jp

株式会社Modern Standard

〒106-6290 東京都港区六本木3-2-1 住友不動産六本木グランドタワー40F

東京都知事(3)第91130号

取引形態

媒介

手数料配分

貸主0% / 借主100%
元付0% / 客付100%