

# 貸マンション

西新宿五丁目駅

プレミスト新宿都庁前 303

間取り  
1LDK

専有面積  
39.92㎡

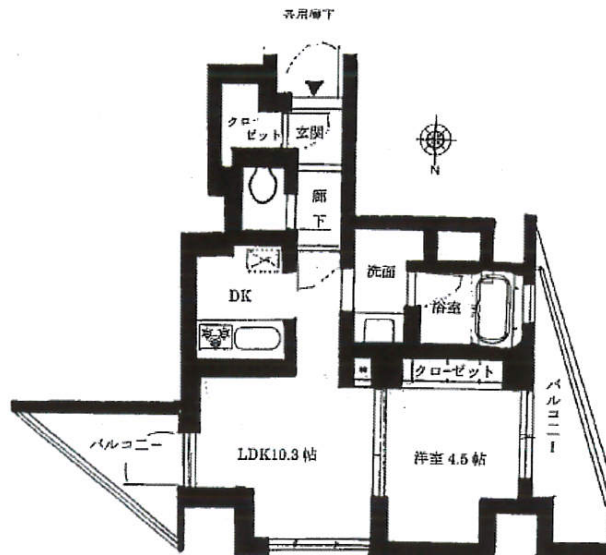
築年月  
2013年05月



## 1LDK+SIC セキュリティも安心

### チェックポイント!

二人入居可,外観タイル張り,分譲タイプ,ノンホルムアルデヒド,二重床・二重天井,B・T別,シャワー,追焚機能,浴室乾燥機,トイレ,洗面所,洗面台,カウンターキッチン,システムキッチン,収納スペース,全居室収納,シューズIC,人感センサー付照明,室内洗濯機置場,都市ガス,複層ガラス,全居室フローリング,床暖房,エアコン,インターネット対応,CATVインターネット,ダブルロックドア,オートロック,モニタ付インターホン,ディンプルキ一,防犯カメラ,バルコニー,エレベーター,宅配BOX



※図面と現況が異なる場合は現況を優先と致します。

物件種目	貸マンション
最寄駅	西新宿五丁目
間取タイプ	1LDK
賃貸条件	賃料 170,000円
	礼金1ヶ月 敷金1ヶ月 保証金なし

物件所在地	東京都新宿区西新宿5丁目7-3		
交通	都営大江戸線 西新宿五丁目 徒歩5分		
建物	建物名	プレミスト新宿都庁前 303	
	構造・規模	SRC 15階建/3階部分	
	使用部分積	39.92㎡	
間取内訳			
築年月	2013年05月	契約期間	2年
管理費等	18,000円/月 共益費なし 雑費なし		
駐車場			
現況	居住中 2024年05月31日退去予定	入居可能時期	2024年6月中旬予定
設備	B・T別,シャワー,追焚機能,浴室乾燥機,トイレ,洗面所,洗面台,カウンターキッチン,システムキッチン,収納スペース,全居室収納,シューズIC,人感センサー付照明,室内洗濯機置場,都市ガス,複層ガラス,全居室フローリング,床暖房,エアコン,インターネット対応,CATVインターネット,タ...		
保険等	要 2年18,000円		
備考	たばこ・ペット・水商売不可 更新料:新賃料1ヶ月 鍵交換代等:有 55,000円~ 利用駅1:東京メトロ丸ノ内線 西新宿 徒歩10分 利用駅2:JR山手線 新宿 徒歩15分		

MODERN STANDARD

tel: 0120-803-902

fax: 03-4531-8282

mail: info@m-standard.co.jp

取引形態

媒介

手数料配分

貸主0% / 借主100%  
元付0% / 客付100%

株式会社Modern Standard

〒106-6290 東京都港区六本木3-2-1 住友不動産六本木グランドタワー40F

東京都知事 (3) 第91130号

# 東京ベイシティタワー 2301

京急本線「泉岳寺」駅 徒歩14分  
山手線 / 京浜東北線「田町」駅 徒歩15分「高輪ゲートウェイ」駅 徒歩 17分

- ◇最長2025年3月までの期間限定契約/建替・リフォーム等仮住まいに最適です
- ◇30階建て23階部分角部屋物件
- ◇エアコン2基(LDK/洋室6帖)
- ◇室内洗濯機置場
- ◇浴室換気乾燥機
- ◇温水洗浄便座
- ◇リビング床暖房
- ◇ペット飼育相談(小型犬1匹/敷金1ヵ月加算消臭消毒費用負担あり)
- ◇カーテン/食器棚 残置扱い

- ◇システムキッチン(ガス3口)
- ◇ディスプレイ
- ◇食器洗浄乾燥機
- ◇浄水器(カートリッジ交換は借主負担)
- ◇シューズインクローゼット
- ◇ウォークインクローゼット

《間取り》

2LDK

《家賃》

200,000円

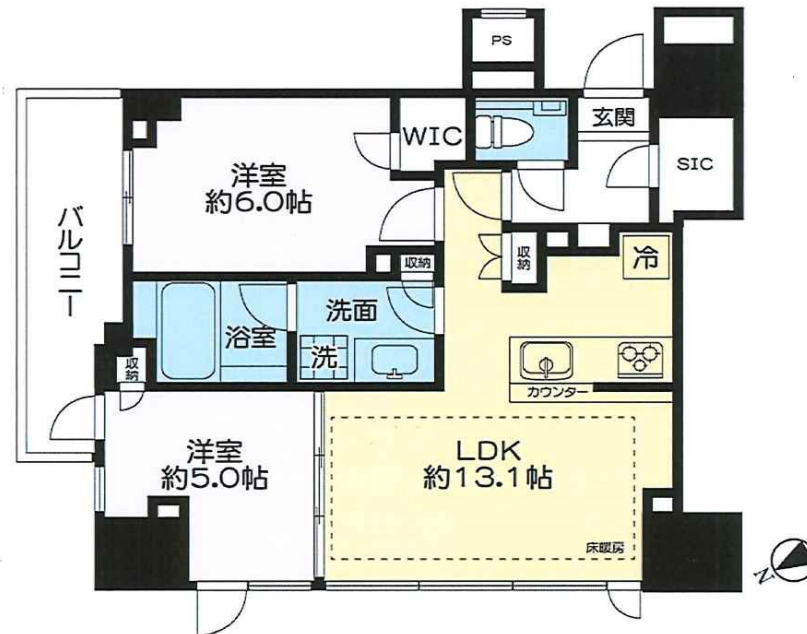
敷金 1ヶ月  
礼金 1ヶ月

- 物件所在 東京都港区芝浦4丁目16-31
- 建物名 東京ベイシティタワー 2301
- 物件種別 マンション
- 専有面積 52.42㎡ ( 15.8 坪 )
- 築年月 2014年7月
- 構造階数 鉄筋コンクリート造 総階数 30階
- 契約期間 定期借家契約最長2025年3月まで
- 入居時期 相談(内見可能)
- 諸条件 法人契約不可 室内外喫煙不可

- その他費用 ルームクリーニング費用(敷金より控除) 62,920円  
ペット飼育時 消臭消毒費用加算 33,000円  
住宅保険(東京海上ミレア) 11,000円/年  
ReloRent24(24時間サポート) 9,900円/年  
保証会社(Casa 初回月額支払いの50%相当額)  
※契約後1年ごと1万円(手数料550円/月)  
鍵交換費用(任意) 借主実費負担

- 必要書類 □入居者全員の住民票  
□契約者身分証明書  
□短期利用証明(建築請負契約書等)  
□その他貸主指定書類

情報更新日 2024/4/27



※図面と異なる場合は現況を優先となります。

MODERN STANDARD

tel: 0120-803-902

fax: 03-4531-8282  
mail: info@m-standard.co.jp

取引形態  
媒介

手数料配分  
貸主0% / 借主100%  
元付0% / 客付100%

株式会社Modern Standard

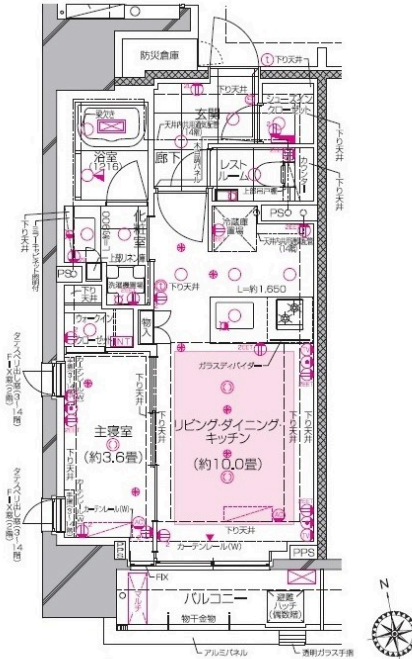
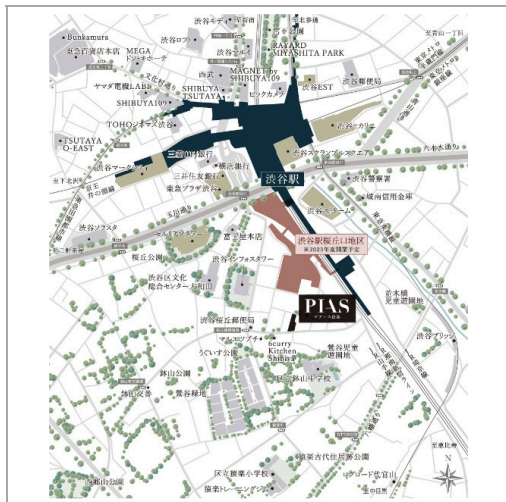
〒106-6290 東京都港区六本木3-2-1 住友不動産六本木グランドタワー40F

東京都知事 (3) 第91130号

建物種別	マンション
ピアース渋谷 (ピアースシブヤ)	
601号室	

礼金1ヶ月!敷金1ヶ月!(保証会社利用必須)

賃貸条件	賃料	210,000円	共益費	15,000円
	敷金	1ヶ月	礼金	1ヶ月
	契約形態	定期借家	契約期間	3年
	更新料			



入居可能日	2024年6月中旬	開口向き	南
<p>〈専有設備〉            インターフォン(TVモニター付き)、ディンプルキー、ダブルロック、2面採光、角部屋、フローリング、ウォークインクローゼット、シューズウォークインクローゼット、収納スペース、エアコン(1台)、床暖房、システムキッチン、カウンターキッチン、コンロ口数(2口)、コンロ種類(ガス)、グリル、食器洗乾燥機、浄水器、バス・トイレ(別室)、追い焚き、浴室乾燥機、温水洗浄便座、タンクレストイレ、洗面台、洗面所独立、脱衣所、給湯、洗濯置き場(室内)、ペランダ・バルコニー、インターネット使用料無料</p> <p>※入居可能日は、空き予定の場合室内状況等により延びる可能性もございます。            ※図面と現況が異なる場合は、現況優先とさせていただきます。            ※ご入居後、フローリング部分に家具等を置く場合、フェルト等のあて布をして、床に傷が付かないようご注意ください。床材はクォーターピース(角材)付付くので、ご利用ください。</p>			

所在地	東京都渋谷区桜丘町10-6		
交通	JR山手線「渋谷」徒歩7分 東急東横線「渋谷」徒歩7分		
建物	構造・規模	RC造 15階建	
	築年数	2022年11月	総戸数 67戸
	間取	1LDK	専有面積 35.41㎡
共用設備	二重床構造、二重天井構造、100年コンクリート、オートロック、防犯カメラ、24時間緊急対応、機械警備、宅配ボックス、集合ポスト、エレベーターあり、専用ゴミ置き場あり、駐輪場あり、バイク置場あり、分譲タイプ		
保証会社利用必須	第1優先保証料	((株)クレディセゾン) 保証料(初回契約時)30%、年間保証料10,000円(1年毎)	
	第2優先保証料	日本セーフティー(株)初回賃料総額の50%、月額330円(税込)、年間保証料10,000円(1年毎)、賃料滞納時の事務手数料(1回毎)個人770円(税込)法人3,300円(税込)	
	第3優先保証料	フォーシーズ(株)個人/初回賃料総額の150%(初回保証料50%+特別預託金100%)※特別預託金は退去時、滞納家賃が無い場合は借主様へ返金されます。法人/初回賃料総額の100%。月額330円(税込)、年間保証料賃料総額の1ヶ月分(1年毎)	
その他費用	損害保険	要 貸主指定 22,000円 2年	
	鍵交換費		
退去時費用	室内清掃費	居室専有面積30㎡未満は一律33,000円(税込)、30㎡以上は1㎡あたり1,100円(税込)	
	エアコン清掃費	壁掛け・床置き式1台あたり11,000円(税込)、天井カセット型エアコン1台あたり27,500円(税込)	
備考	<p>■デザイナーズ ■鍵交換 任意 77,000円(税込) ■定期借家契約3年(再契約相談可/再契約手数料新賃料1ヶ月分)※中途解約可/借地借家法38条5項の要件(やむを得ない事情)を満たす場合:1ヶ月前予告、満たさない場合:2ヶ月前予告 ■601号室Aタイプ ■エアコン1台(リビング・ダイニング/増設不可) ■床暖房(リビング・ダイニング) ■スカパー! ※要別途契約・スカパーJSAT(株)(0120-818-666) ■インターネット※無料・(株)つながりネットコミュニケーションズUCOM光レジデンス(0120-359-841) ■室内・バルコニー禁煙 ■ペット飼育禁止 ■注)建築基準法上【構造・規模】鉄筋コンクリート造地上14階地下1階建 ■住居設備機器は退去時、状況により使用出来ず、可能性もございます。</p>		

**MODERN STANDARD** tel: **0120-803-902**

株式会社Modern Standard

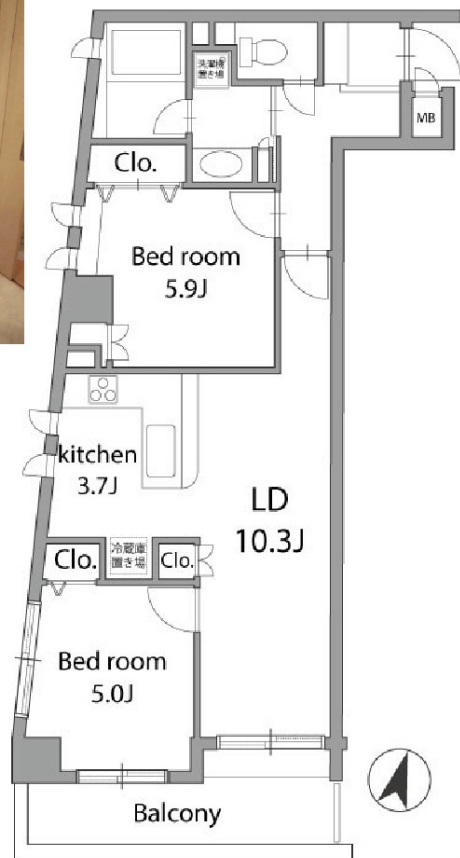
〒106-6290 東京都港区六本木3-2-1 住友不動産六本木グランドタワー40F

fax : 03-4531-8282  
mail : info@m-standard.co.jp

東京都知事 (3) 第91130号

取引形態	手数料配分
媒介	貸主0% / 借主100% 元付0% / 客付100%

# ガーデン代々木参宮橋 102



※写真は参考となります



ペローチェ 代々木三丁目店まで345m  
ファミリーマート 代々木三丁目店まで167m  
代々木三郵便局まで124m



ペット可+敷金1ヶ月 (小型犬または猫1匹まで)

賃貸条件	賃料 敷金	223,000円 1ヶ月	共益費 礼金	10,000円 1ヶ月
所在地	東京都渋谷区代々木3丁目13-10			
交通	小田急小田原線「南新宿」駅 徒歩7分 小田急小田原線「参宮橋」駅 徒歩9分 山手線「代々木」駅 徒歩12分			
種別	賃貸マンション	構造	鉄筋コンクリート	
規模	地上4階建て/1階部分		間取	2LDK
専有面積	55.97㎡		築年数	2003年11月
入居可能日	相談(2024/05/28退去予定)		現況	居住中
更新料	新賃料の1ヶ月		向き	南西
保険	18,000円(2年)		鍵交換代 ※税込	38,500円
保証会社	※エポス ルームIDからの審査になります。 【ルームID】月額総賃料の50%/月次保証料、月額総賃料の1.5% 【オリコフォレントインシュア】→月額総賃料の50%~/年間保証料10,000円~※引落し手数料330円(税込)掛かる場合あり			
費用	プレミアムデスク(税込/2年): 16,500円 害虫バリア(税込): 16,500円			
必要書類	■審査時: 顔写真付き身分証、在籍証明、収入証明 ■契約時: 無			
その他	ペット	相談	楽器	不可
	事務所	不可	法人	可
	駐輪場	有 満車	バイク	無
	駐車場	無	トランク ルーム	無
	先行	契約	インター ネット	別途契約/イッコム 0120-109-199
備考	■短期解約違約金: 1年未満1カ月 ■解約予告: 2カ月前 ■大手法人契約時【+礼1】で諸条件ご相談可 ■PET飼育時敷金1ヶ月プラス ■プレミアム代の中に登録料4,400円(税込)を含みます。 ■本物件は電子契約となります。 ■解約日(2024/05/31)以降の賃発設定必須			
共用管理	(株)S-FITパートナーズ			

※図面と現況が異なる場合は、現況優先となります。 情報掲載日 2024/4/22

MODERN STANDARD

tel:

0120-803-902

fax: 03-4531-8282

mail: info@m-standard.co.jp

取引形態

媒介

手数料配分

貸主0% / 借主100%  
元付0% / 客付100%

株式会社Modern Standard

〒106-6290 東京都港区六本木3-2-1 住友不動産六本木グランドタワー40F

東京都知事 (3) 第91130号

# 分譲賃貸マンション

有楽町線・南北線『飯田橋』駅徒歩4分

センチュリー21ベストハウジング管理部 CENTURY 21

## 2LDK

賃料 **250,000** 円

### ピアース神楽坂

12階

大江戸線『牛込神楽坂』駅徒歩5分  
東西線『神楽坂』駅徒歩7分

管理費 10,000 円



- [賃貸条件]
- 普通賃貸借契約
  - 契約期間：2年間
  - 敷金：1ヶ月
  - 礼金：1ヶ月
  - 更新料：新賃料の1ヶ月分
  - ※更新事務手数料：新賃料の27.5% (税込)

[物件概要]

所在地：新宿区白銀町18-1  
築年月：2004年7月築  
構造：SRC造地上13階建  
間取：2LDK  
専有面積：約54.68㎡  
現況：空室  
入居日：5月中旬予定  
駐輪場：要確認中  
駐車場：要確認中

- 退去時ハウスクリーニング費用及びエアコンクリーニング費用をご負担いただきます。
- 保証会社加入必須(エボスカード)
  - ・契約時：月額支払額の50%
  - ・月額手数料：1,500円
- 契約時にAIGリビングパートナー保険(2年15,000円)にご加入いただけます。
- 図面と現況が異なる場合は、現況を優先とします。
- 成約時の仲介手数料は賃料の1.1ヶ月分(税込)となります。
- 非喫煙者限定
- 鍵交換(33,000円税込)

センチュリー21の加盟店は、すべて独立・自営です。

※本物件は、個人契約限定になります。法人契約は、出来ませんので予めご承知下さい。

- [専有設備]
- システムキッチン3口(ガス) ●エアコン3基(新規交換) ●ウォシュレット(新規交換)
  - 浄水器※カートリッジ交換は借主負担 ●浴室乾燥機(新規交換) ●浄水器※カートリッジ交換は借主負担
  - CATV対応(J:COM港・新宿) ●インターネット NTTフレッツ光・au光(MDF迄) ※別途契約有
- [共用設備] ●エレベーター1基 ●オートロック ●宅配BOX ●専用ゴミ置場 ~残置物~床暖房・食洗機

**MODERN STANDARD** tel: **0120-803-902**

fax : 03-4531-8282  
mail : info@m-standard.co.jp

取引形態  
媒介

手数料配分  
貸主0% / 借主100%  
元付0% / 客付100%

株式会社Modern Standard

〒106-6290 東京都港区六本木3-2-1 住友不動産六本木グランドタワー40F

東京都知事 (3) 第91130号

建物種別 マンション		
クロスエアタワー		
3006号室	地上30階部分	1LDK

★東急田園都市線『池尻大橋』駅徒歩6分  
★分譲マンションの賃貸物件



物件外観図



物件周辺図

※図面と現状に相違がある場合は現状優先とします。



入居可能日	2024年07月中旬 (工事の進捗等により変更有)	内覧	不可
室内禁煙 ペット不可 楽器不可 ルームシェア不可 事務所利用不可 携帯電話の電波状況は現地でご確認下さい 特記事項1: 浄水器カートリッジ交換費用は借主負担 特記事項2: セキュリティ作動中の為、常時ブレーカーオフ禁止 特記事項3: 共用部大規模修繕実施予定有(詳細時期未定)			

※消費税法の改定により税率が改定された場合には、変動後の税率により計算する事とします。

賃料	254,000 円	共益費	13,000 円
貸貸条件	敷金 1ヶ月	礼金 1ヶ月	償却金 0 円
	更新料 0円	契約者・入居者専用会員制サービス「リーブル」にご加入いただきます ※法人契約者対象外(入居者は対象となります) ※登録無料	

契約期間	普通借家 2年
所在地	東京都目黒区大橋1丁目5-1
交通	東急田園都市線 池尻大橋駅 徒歩6分 東急東横線 中目黒駅 徒歩16分
建物	構造・規模 鉄筋コンクリート造 地上42階 地下2階建 専有面積 45.92㎡ (13.89坪)
築年月	2013年01月
戸数	総戸数 689戸 賃貸戸数 1戸 (住居)
保証会社	保証会社利用 必須 保証会社名 レジデンシャルパートナーズ 保証料: 賃料等の50%(最低2万)、月額手数料: 賃料等の1%(更新料無) 保証会社利用 必須 保証会社名 エルササポート 保証料: 賃料等の50%(最低2万)、月次保証料: 賃料等の1%(更新料無) 保証会社利用 保証会社名
設備	<共有設備> 宅配BOX,エレベーター,TVモニター付インターホン,オートロック,管理人有(日勤)  <専有設備> 追焚機能,デイスホーサー,パストイレ別,浄水器,食器洗浄機,シューズボックス,ウォークインクローゼット,独立洗面化粧台,床暖房(一部),キッチン,室内洗濯機置場
コメント	指定保証会社利用必須※一部法人契約除く、借主更新料:「更新事務手数料」新賃料の100%(税別)、借主名義変更時:新賃料の100%(税別)、TV有料放送・インターネットの利用および工事費有料の場合あり、浄水器カートリッジ交換費用は借主負担、セキュリティ作動中の為、常時ブレーカーオフ禁止、共用部大規模修繕実施予定有(詳細時期未定)
回線	CATV対応可,インターネット対応可,電話回線(工事費入居者負担有)
初期費用	損害保険料 15,360 円 セーフティ補償料 640 円
ランニング費用	
他一時金	清掃費 50,512 円

**MODERN STANDARD** tel: **0120-803-902**

株式会社Modern Standard

〒106-6290 東京都港区六本木3-2-1 住友不動産六本木グランドタワー 40F

fax : 03-4531-8282

mail : info@m-standard.co.jp

東京都知事 (3) 第91130号

取引形態

媒介

手数料配分

貸主0% / 借主100%  
元付0% / 客付100%

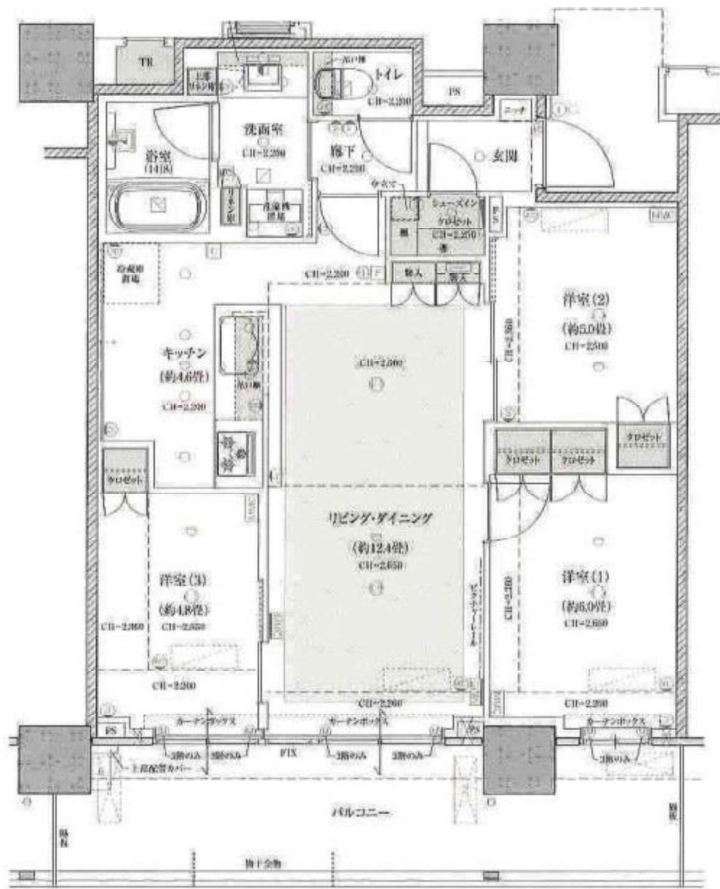
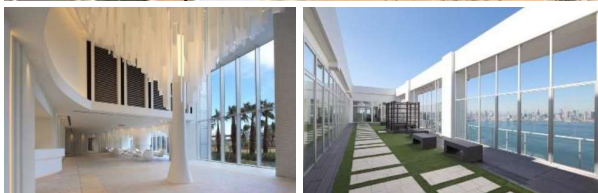
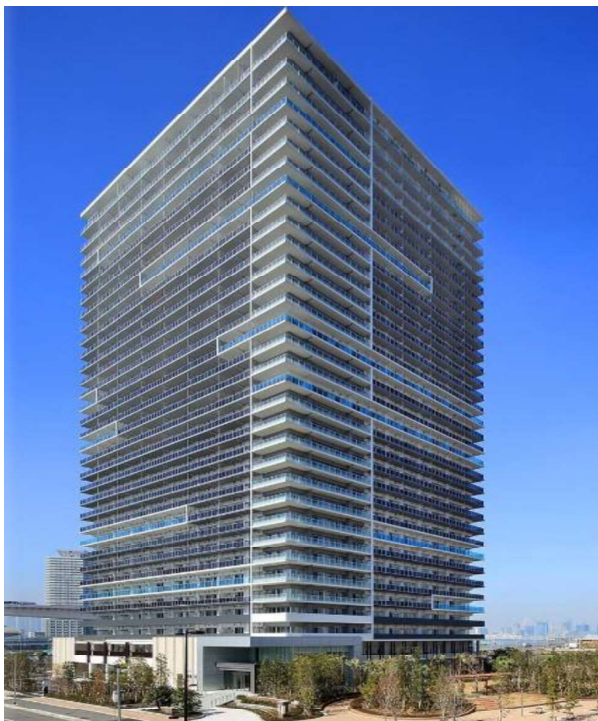
# ブリリア有明シティタワー 4階

- ゆりかもめ線「有明テニスの森」駅 徒歩9分
- りんかい線「国際展示場」駅 徒歩13分

賃料 **277,000 円**  
管理費 20,000円

ペット飼育可能（小型犬or猫1匹）/南東向きで日当たり/視界良好！

充実の共用部/内廊下設計/ホテルライクな生活をお送り下さい



敷金	1.0 ヶ月	礼金	1.0 ヶ月
住居表示	東京都江東区有明1-5-2		
構造	鉄筋コンクリート造地上33階建		
所在階	4階	建築年月	2014年/12月築
専有面積	70.58㎡	方位	南東
間取り	3LDK+TR		
現況	空室	入居時期	即入居可能
賃貸借区分	普通賃貸借契約	契約期間	2年
更新可	更新料1.0ヶ月分	解約予告	2ヶ月前申告
保証会社	利用必須 100%（新日本信用保証・ジェイリース） 月額（新日本信用保証1.2%・ジェイリース1.2%）		
鍵交換	任意	火災保険	20,000円/2年
みんなの安心24	19,800円	事務手数料	16,500円
必要書類	契約者・入居者 / 身分証明書、住民票 連帯保証人が必要な場合 / 印鑑証明書		
ペット飼育	ペット飼育相談可（敷金1ヵ月積み増し償却）		
事務所利用	不可		
備考	<ul style="list-style-type: none"> <li>・コンシェルジュサービス・フィットネスジム・スパ</li> <li>・パーティールーム・ゲストハウス・メインラウンジ</li> <li>・テラスガーデン・キッズルーム</li> <li>・床暖房、追い炊き機能、カウンターキッチン、ディスプレイ</li> <li>・24時間セキュリティ、二重オートロック、エアコン1基</li> <li>・退去時、清掃費用、エアコンクリーニング費用 借主負担</li> </ul>		

※本資料と現況が異なる場合は現況優先となります。

**MODERN STANDARD**

tel: **0120-803-902**

fax : 03-4531-8282  
mail : info@m-standard.co.jp

取引形態	手数料配分
媒介	貸主0% / 借主100% 元付0% / 客付100%

株式会社Modern Standard

〒106-6290 東京都港区六本木3-2-1 住友不動産六本木グランドタワー40F

東京都知事（3）第91130号

# 台東区東上野3丁目仮

ザ・パークハウス上野  
レジデンス  
901号室



※図面と現況が異なった場合現況を優先いたします。



名称: ザ・パークハウス上野レジデンス 901号室

所在地: 110-0015 東京都台東区東上野 3-35-5

構造: RC造 15階建

築年数: 2016年1月

交通: 山手線「上野」駅 徒歩5分

東京メトロ銀座線「稲荷町」駅徒歩3分

賃料: 290,000円 管理費: 10,000円

面積: 62.57㎡

契約期間: 2年間 解約予告: 2ヶ月

礼金: 1ヶ月 敷金: 1ヶ月

更新料: 新賃料の1ヶ月分

入居日: 5月中旬 (5月9日退去予定)

備考: 家財保険: 24,000円 (2年間)

生活サポート: 16,500円 (2年間)

鍵交換費: 44,000円

保証会社: 総賃料の50%~

■ペット可 (小型犬・猫可 +敷金1ヶ月償却)

■半年以内に解約の場合0.5ヶ月の短期解約違約金あり■

■建物管理会社: 三菱地所コミュニティ(株) 03-5213-6422

- ◆2016年1月築 分譲賃貸マンション
- ◆ウォークインクローゼット ◆EV有
- ◆バス・トイレ別 ◆二人入居可
- ◆各部屋エアコン ◆浄水機能付き水栓
- ◆追炊き ◆ミストサウナ ◆3口ガスコンロ
- ◆宅配ボックス ◆ディスプレイ
- ◆フローリング ◆ガスオープン ◆食洗器(60L)
- ◆室内洗濯機置場 ◆浴室乾燥機
- ◆オートロック ◆床暖房 ◆ペット可
- ◆24時間セキュリティーサービス

MODERN STANDARD

tel: 0120-803-902

fax: 03-4531-8282

mail: info@m-standard.co.jp

株式会社Modern Standard

〒106-6290 東京都港区六本木3-2-1 住友不動産六本木グランドタワー40F

東京都知事 (3) 第91130号

取引形態

媒介

手数料配分

貸主0% / 借主100%  
元付0% / 客付100%



**使用不可**  
マンション

月額賃料  
**300,000円**  
共益費等 20,000円

交通 JR 山手線 品川駅 徒歩15分  
東京モノレール 天王洲アイル駅 徒歩8分  
りんかい線 天王洲アイル駅 徒歩11分

物件名  
**ワールドシティタワーズ**

17階 北・西角部屋 眺望良好です  
ペット相談／規約による制限有、敷金 1 ヶ月積増



建物外観



キッチン



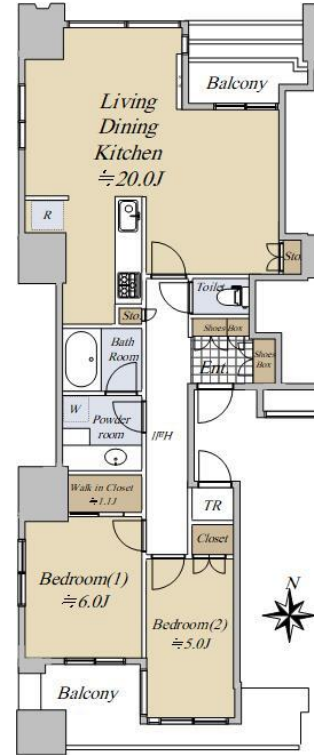
眺望



LD



浴室



- ペット相談／規約による制限有、敷金 1 ヶ月積増
- 楽器相談／規約による制限有

■ 共用施設充実

ジム、プール、スカイラウンジ、ゲストルーム、キッズルーム等(一部有料)

■ 機械式駐車場有(空要確認、車種による)

※駐車場成約時に仲介手数料(税込)を申し受けます

特記事項等

※貸主指定業者による退去時清掃費借主負担：96,030円(税込)／トランクルーム面積は除く  
※専有面積にはトランクルーム面積(0.95㎡)が含まれます

最寄駅	品川駅
間取り	2LDK
所在	東京都港区港南4丁目6-6
賃貸条件	礼金敷金敷引 礼金：1ヶ月 敷金：1ヶ月
	賃貸借区分 普通借家 契約期間 2年
	更新料 新賃料の一ヶ月 契約満了日
	損害保険 要 10,000円 保険期間 1年毎
	現況 空室 入居 2024年5月中旬
	ペット相談 小型犬1匹のみ、規約による制限有、敷金1ヶ月積増 楽器相談 規約による制限有
事務所利用	不可
喫煙	不可
駐車場	空有 33,000円(税込)
保証会社	保証会社名 利用必須(エルズサポート株式会社)
	条件 初回保証委託料：月額賃料等の40% 月額保証委託料：1,000円 (口座振替事務手数料：250円(税込)含む)
建物	構造・規模 RC造地上42階 地下2階建 所在階17階
	専有面積・建物面積 73.69㎡(22.29坪)
	間取内訳 LDK約20帖 洋約6帖 洋約5帖
	築年月 2006年10月 採光方向 北
設備	エアコン/床暖房/追焚機能/バス・トイレ別/ペット相談/楽器相談/二人入居可/温水洗浄便座/2沿線以上利用可/収納スペース/ウォークインクローゼット/システムキッチン/浄水器/食器洗浄乾燥機/ディスプレイ/洗面所/洗面台/洗濯機置場/室内洗濯機置場/浴室乾燥機/フローリング/トランクルーム/エレベータ/オートロック/TVモニター付きインターホン/モニター付きオートロック/宅配ボックス/駐輪場/インターネット対応
備考	【駐車場】車種による ※成約時、仲介手数料(税込)を申し受けます。

**MODERN STANDARD**

tel :

**0120-803-902**

fax : 03-4531-8282

mail : info@m-standard.co.jp

株式会社Modern Standard

〒106-6290 東京都港区六本木3-2-1 住友不動産六本木グランドタワー40F

東京都知事 (3) 第91130号

取引形態

媒介

手数料配分

貸主0% / 借主100%  
元付0% / 客付100%

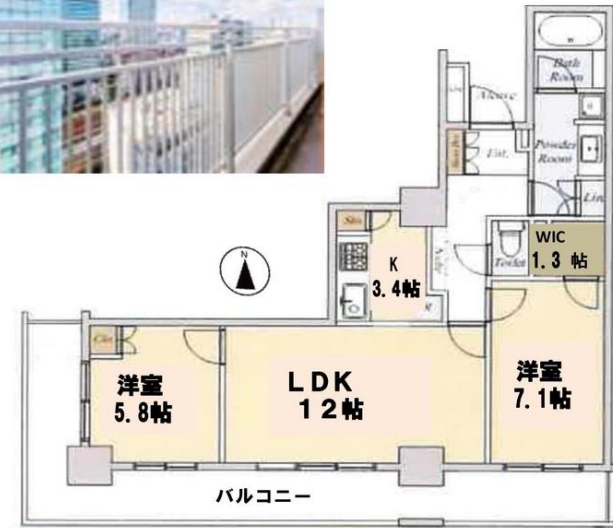
分譲賃貸マンション  
**パークタワー秋葉原**

交通手段

つくばエクスプレス  
『秋葉原』駅 徒歩 1分  
山手線・東京メトロ日比谷線  
『秋葉原』駅 徒歩 4分  
東京メトロ銀座線  
『末広町』駅 徒歩 6分

物件概要

- 住所 東京千代田区神田練堀町55
- 構造 RC造 地上21階
- 竣工 2006年8月築/新耐震基準
- 保証金 賃料の2ヶ月分
- 償却 賃料の1.5ヶ月分
- 礼金 賃料の1.5ヶ月分
- 契約期間 普通借家 2年間
- 更新料 新賃料の1ヶ月分
- 保証会社 要加入 初回保証料総賃料の50%  
(賃料口座引落手数料660円/月)
- 火災保険料 22,000円(税込)/2年
- あんしんサポート24 16,500円(税込)/2年
- ハウスクリーニング費用(退去時) 別途  
(エアコン内部洗浄含む)
- 短期解約違約金  
1年未満の場合賃料1ヶ月分
- ペット飼育可(敷金1ヶ月プラス、  
小型犬・猫2匹まで)
- 鍵交換費用
- 解約予告 2か月前
- 現況 居住中  
(5月下旬内見開始予定)
- 入居可能日 相談



**21階** 66.92㎡ 2LDK  
**賃料 311,000円**  
**管理費 28,780円**

**★分譲マンション★**  
**★2007年度グッドデザイン賞受賞!★**  
**★最上階! 南西角部屋! 2面採光!★**  
**★1階コンビニ!★**  
**★諸条件ご相談ください★**

充実の設備

- |  |                  |                               |            |
|--|------------------|-------------------------------|------------|
| ★フロントサービス                                      | ★オートロック          | ★宅配ボックス                       | ★24時間ゴミ出し可 |
| ★システムキッチン                                      | ★3口コンロ・グリル付き(IH) | ★バルコニー                        | ★オール電化     |
| ★床暖房   | ★BS/CS/CATV      | ★TVインターフォン                    |            |
| ★追炊  | ★温水洗浄便座          | ★WIC                          |            |
| ★駐輪場/月額200円                                    |                  | ★インターネット使用可(つなぐネットコミュニケーションズ) |            |
| ★駐車場/空無(確認要・202404.25現在)                       |                  | ★トランクルーム/空無(確認要・202404.25現在)  |            |
| ★ペット飼育可(犬の場合、成犬時体長70cm、体高30cm、体重10kg以下) 犬猫2匹まで |                  |                               |            |

■図面と現況が異なる場合現況優先となります。■募集中に条件が変更となる可能性がございますので随時ご確認ください。■仲介手数料は賃料1ヶ月分(別途消費税)です。

**MODERN STANDARD** tel: **0120-803-902**

株式会社Modern Standard

〒106-6290 東京都港区六本木3-2-1 住友不動産六本木グランドタワー40F

fax : 03-4531-8282  
mail : info@m-standard.co.jp

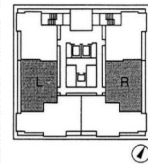
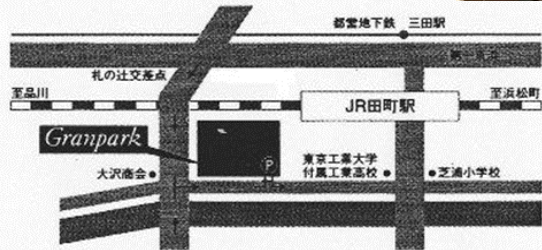
東京都知事 (3) 第91130号

取引形態  
媒介

手数料配分  
貸主0% / 借主100%  
元付0% / 客付100%

# 賃貸マンション

24時間常駐管理で安心・眺望抜群・ムスブ田町商業施設(スーパーライフ、マツモトキヨシ・飲食店)まで徒歩3分・なぎさテラス商業施設まで徒歩3分・港区芝浦港南総合支所まで徒歩8分。芝浦郵便局まで徒歩1分・港区立芝浜小学校徒歩8分・区立芝浦小学校まで徒歩10分



配置図

※図面と現況が違う場合は現況を優先とさせていただきます

物件種目	[住居用]マンション		
物件名	グランパークハイツ		
号室名	2302(23階部分)2Fa-Rタイプ		
所在地	〒108-0023		
	東京都港区芝浦3丁目4-2		
交通	JR山手線「田町」駅徒歩5分		
	JR京浜東北線「田町」駅徒歩5分		
	都営三田線「三田」駅徒歩7分		
	都営浅草線「三田」駅徒歩5分		
建築構造	鉄筋コンクリート造地上28階地下4階総戸数172戸		
間取タイプ	2LDK[LD15.6・K3.7・洋9.5・洋7.5]		
専有面積	80.3㎡	開口部方位	北東
築年	1996年8月		
現況/入居時期	6月3日内見可		
賃料	342,000円		
共益費・管理費	24,000円		
敷金	2ヶ月		
礼金	1ヶ月		
保証金	なし	償却・敷引	なし
更新料	新賃料の1ヶ月		
契約期間	普通借家 2年間		
駐車場	敷地内駐車場/空予定/47,300円(税込)		
	敷金2ヶ月・機械式上段 長5,300mm×幅2,050mm×高1,600mm×重2,200kg		
	備考		
	1年未満で解約の場合、違約金1ヶ月分/解約予告2ヶ月前		
	退去時、ハウスクリーニング費1,000円/㎡(税別)		
	ペット飼育不可、楽器使用不可、事務所使用不可		
	条件		
	保証会社必須(全保連 初回保証委託料:月額賃料総額の50%)		
	継続保証料:2年目以降1年毎に1万円		
保険	火災保険要加入 2年契約 30,000円		
	設備		
	【キッチン】給湯器(ガス)・IHクッキングヒーター(3口)・システムキッチン【水周り】風呂(ユニットバス)・トイレ(水洗)・洗面台(独立)・浴室乾燥機・追い焚き・暖房便座・シャワートイレ・パストイレ別・洗濯機置場(室内)【冷暖房】エアコン(冷暖房)【収納】シューズボックス【放送・通信】光ファイバー(VDSL方式)・ケーブルTV【セキュリティ】オートロック・宅配BOX・管理人常駐・防犯カメラ・防犯付インターホン【その他】専用ゴミ置場・エレベータ3基・電気・ガス(都市ガス)・水道(公営)・排水(公共下水)・バルコニー/ペランダ・網戸・フローリング・室内物干		

MODERN STANDARD

tel :

0120-803-902

fax : 03-4531-8282

mail : info@m-standard.co.jp

取引形態

媒介

手数料配分

貸主0% / 借主100%  
元付0% / 客付100%

株式会社Modern Standard

〒106-6290 東京都港区六本木3-2-1 住友不動産六本木グランドタワー40F

東京都知事 (3) 第91130号

# ガレリアグランデ

# 交通

ゆりかもめ

有明テニスの森駅 徒歩7分

# 賃料条件

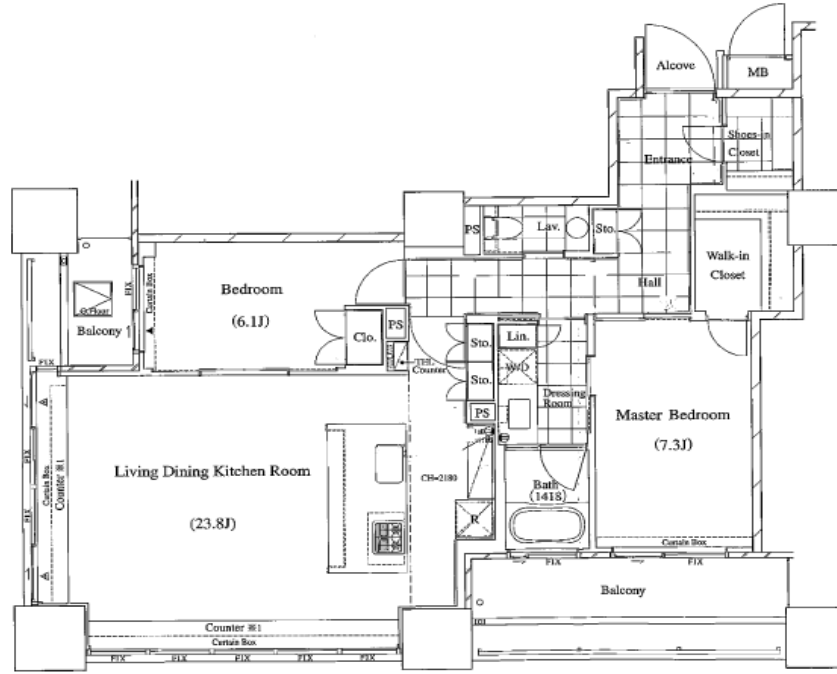
賃料 **¥350,000**

管理費 **¥20,000**

敷金 2ヶ月 礼金 1ヶ月

# 物件概要

- 建物名称 /ガレリアグランデ
- 所在地 /東京都江東区有明1-2-11
- 間取り /2LDK
- 専有面積 /89.69㎡
- 構造 /RC造 地上27階建
- 築年数/2006年2月
- 入居可能日/2024年5月下旬予定
- 契約形態/普通賃貸借契約2年間
- 更新料/新賃料1ヶ月
- 解約予告/1ヶ月前
- 保証人/ー
- 保証会社 /利用必須 / ジェイリース  
賃料総額の50%、1年毎更新時¥10,000  
口座引落手数料¥324
- 保証会社 /利用必須 / フォーシーズ  
賃料総額の50%、1年毎更新時¥10,000  
口座引落手数料¥324
- 火災保険/2年間 ¥20,000
- アクト安心サポート24 2年間 ¥16,200
- 鍵交換費 / (任意交換・借主負担)
- 退去時償却:無し



駐車場・駐輪場  
お問い合わせください。

# 設備

- 床暖房
- システムキッチン(ガス3口)
- TVモニターインターホン
- 浴室乾燥機
- 温水洗浄機能付便座

- 宅配ボックス
- オートロック

# ★共用施設★

- プール・ジャグジー
- トレーニングジム
- パースカイラウンジ
- スカイテラス
- その他

家具家電付き(保証預り金5万円)

※内見の際はメールにて受付

※お申し込み後、審査の結果お断りする場合がございます。

# MODERN STANDARD

tel :

# 0120-803-902

fax : 03-4531-8282

mail : info@m-standard.co.jp

取引形態

媒介

手数料配分

貸主0% / 借主100%  
元付0% / 客付100%

株式会社Modern Standard

〒106-6290 東京都港区六本木3-2-1 住友不動産六本木グランドタワー40F

東京都知事 (3) 第91130号

分譲賃貸タワーマンション  
Galleria Grande

ゆりかもめ「有明テニスの森」駅徒歩7分  
りんかい線「国際展示場」駅：徒歩12分

＜充実した共用部＞

- ◆コンシェルジュサービス ◆フィットネスルーム ◆プール
- ◆宅配BOX ◆スカイラウンジBAR ◆24時間防犯システム
- ◆来客用駐車場 ◆ゲストルーム

- ＜設備＞◆床暖房 ◆エアコン ◆シャワートイレ ◆アイランドキッチン(カウンター型) ◆ディスプレイ ◆浄水器 ◆浴室乾燥機・追焚き機能バス ◆家具(テーブル・チェア・ソファ・ベッド×2・マットレス付・タンス・鏡) ◆食器あり ◆照明器具あり
- ※家具・家電類撤去は相談可(但しドラム式洗濯機の撤去は不可)

注目の湾岸有明エリア！！  
タワーマンション分譲賃貸！！(家具・家電・食器あり)

リビングから望む東京湾岸エリアの眺望は絶景です。遠くには富士山も見えます。レインボーブリッジ・東京タワー・富士山・都心が一堂に眺められるお部屋！！夕闇色に染まるレインボーブリッジ・富士山・都心・東京タワーの景色は見事です。LDK23.8帖！！角部屋！！バスルームにも窓、奥行きあるバルコニーウォークインクローゼット・シューズインクローゼット・アイランドキッチン

大型商業施設「有明ガーデン」徒歩5分



プール及びジム



共用ラウンジ



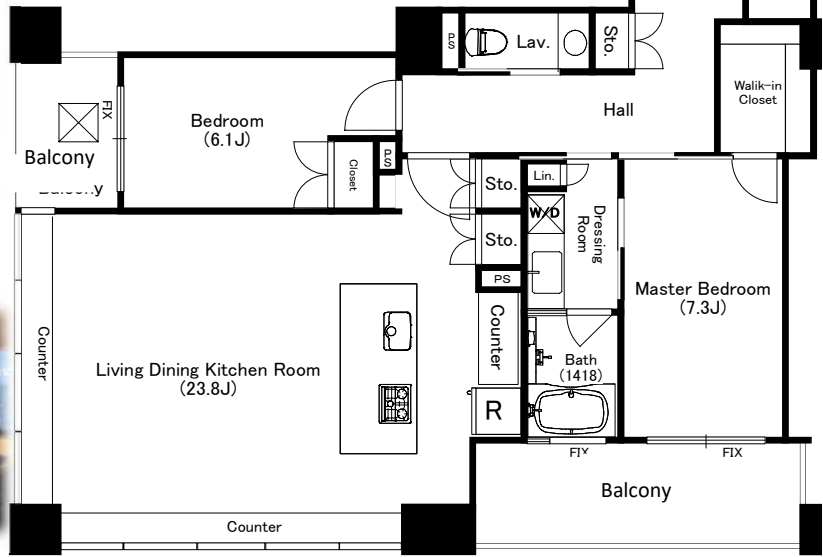
スカイラウンジBAR

物件名称:ガレリアグランデ インターネット接続一切不可！！  
住所:東京都江東区有明1-2-11  
募集階:高層階(内見確定時に階数をお伝えしております)  
(貸主の諸事情により募集時での方位・階・号室の間合わせ不可)  
用途:住居専用 総戸数:413戸 2006年2月築  
賃貸面積:89.69㎡(約27.13坪) 間取り:2LDK  
構造:SRC造一部S造27階建地下1階 総戸数:413戸  
賃料:370,000円(共益費込)  
敷金:2ヵ月分 礼金1ヵ月分  
※駐車場相談可(サイズ制限あり、車庫証明取得は不可となります)  
契約期間:2年 現況:空き室 入居日:即可  
更新料:新賃料の1ヵ月分  
設備:アイランドキッチン、食洗機、浄水器、浴室乾燥機、シャワートイレ、LD側床暖房、ディスプレイ、全室フローリング、各室エアコン、高速インターネット、照明器具  
残置家電:冷蔵庫、ドラム式洗濯機、電子レンジ、トースター  
※家電は残置につき故障・修理・交換の場合は借主様の費用負担にて交換・修理等の手配をお願いします。  
※一部家具・家電撤去相談。 ※ペット不可・室内禁煙  
※家具家電食器に対する保証金:5万円が掛ります  
※保証会社必須:ナップ賃貸保証(保証料賃料の100%+年1.5万円)  
※火災保険加入必須:ラビ一少額短期保険 ¥25,000～  
※一年以内の解約は1ヶ月分の違約金が掛ります。  
※原状回復費用負担義務あり ※室内クリーニング費用負担あり  
※本物件では民泊等の宿泊施設は一切不可！！撮影目的も不可

★★  
充実設備  
角部屋全室採光



LDKから望むレインボーブリッジ



※仲介物件につき規定の仲介手数料1ヵ月分(税別)が掛かります。※図面、方位等が現況と異なる場合は現況優先と致します。※指定の火災保険へ加入して頂きます。※眺望は募集時点の眺望につき将来に亘って保証されるものではありません。

MODERN STANDARD

tel: 0120-803-902

fax: 03-4531-8282  
mail: info@m-standard.co.jp

株式会社Modern Standard

〒106-6290 東京都港区六本木3-2-1 住友不動産六本木グランドタワー40F

東京都知事(3)第91130号

取引形態  
媒介

手数料配分

貸主0% / 借主100%  
元付0% / 客付100%

★分譲マンション★

〈サンウッド三田パークサイドタワー〉

間取

2LDK  
+WIC

号室

1704

専有面積

66.40

m<sup>2</sup>

FOR RENT / WOOC CO.,LTD.

総戸数105戸



◆ 東京タワービュー（間取図 →）

◆ 2024年5月 床/壁紙/洗濯機置場/エアコン1基 リフォーム

◆ セキュリティー 二段階式オートロック/内廊下

□アクセス

都営大江戸線『赤羽橋』駅 徒歩1分

東京メトロ南北線『麻布十番』駅 徒歩8分



□賃貸条件

賃料	380,000	円
管理費	20,000	円
礼金	2ヶ月	
敷金	2ヶ月	

□物件概要

名称	・サンウッド三田パークサイドタワー
住所	・東京都港区三田1丁目3-24
構造/規模	・RC造/25階建て
種別	・マンション
竣工年月	・2005年11月

□その他

入居予定	・5月中旬リフォーム完了予定
更新料	・新賃料の1.5ヶ月分 ・更新事務手数料 22,000 円(税込)
保険	・家財総合保険 20,000 円(2年間)
その他	・鍵交換代 ※任意 44,000 円(税込)
	・コンシェルジュ24(2年間) ※必須 22,000 円(税込)
	・解約予告 1ヶ月前
	・退去時ルームクリーニング代 入居者負担特約有(退去時支払)
	・ペット飼育時敷金+1ヶ月 原状回復費用全額入居者負担

□保証会社

・保証会社利用 必須



【設備・仕様】

床暖房：リビング	トイレ(暖房洗浄便座)	キッチン カップボード	システムキッチン	室内洗濯機置場 □640
独立洗面化粧台	ユニットバス	浴室換気暖房乾燥機	都市ガス 追い焚き有り	駐車場：相談
メールボックス	宅配ボックス	共用部：コンシェルジュ	制震/免震構造	最上にスカイラウンジ

①初回保証料：月額総賃料の30%+毎年10,000円

②初回保証料：8,000円+毎月月額総賃料の2%

※月額総賃料(賃料+管理費)

※図面と現況に相違がある場合、現況を優先させていただきます。必ず現地をご覧ください。ネット環境は仕様が変更になる可能性があります。設備に関わらずご契約されたい通信会社に契約可能事前にご確認下さい。

MODERN STANDARD

tel :

0120-803-902

fax : 03-4531-8282

mail : info@m-standard.co.jp

株式会社Modern Standard

〒106-6290 東京都港区六本木3-2-1 住友不動産六本木グランドタワー40F

東京都知事 (3) 第91130号

取引形態

媒介

手数料配分

貸主0% / 借主100%  
元付0% / 客付100%

最寄駅	間取り	賃料	ザコート ジングウガイエン	号室
外苑前9分	2LDK	¥390,000	THE COURT 神宮外苑 4F	

東京メトロ銀座線「外苑前駅」徒歩9分  
都営大江戸線「国立競技場駅」徒歩10分  
JR中央・総武線「千駄ヶ谷駅」徒歩12分

※転貸・民泊運用不可※

**【共用施設】**  
ガーデンラウンジ、パーティールーム、ゲストルーム、キッズルーム、ヒーリングフォレストルーム、プライトブル、フィットネスルーム、パウダールーム、レンタサイクル  
※ご利用には別途利用料が御座います。建物管理会社にお問い合わせください。

**【駐車場1台確保済】別途月額49,000円**  
(全長5300mm、全高1550mm、重量2500kg)

所在地	東京都渋谷区神宮前2-2-39		
路線	東京メトロ銀座線		
最寄駅	外苑前 駅	9 分	
物件種別	マンション	構造	RC
築年	2020年4月	階層	23階建
専有面積	63.5 m <sup>2</sup>	間取り	2LDK
現況	内装中 -		
契約種別	定期借家	期間	2年間(更新可)
賃料	¥390,000	敷金	1ヶ月
管理費	¥30,000	礼金	1ヶ月
更新料	新賃料の1ヵ月分	更新事務手数料	27500円
保険料	2年間		¥27,000
契約手数料	20,000円(税別)	解約予告	2ヵ月前通知
鍵交換費用	別途お見積り(本数等の条件により変動)		
退去時請求	ハウスクリーニング代	m <sup>2</sup> × 1500円(税別)	
	エアコン洗浄代(1台につき)	15,000円(税別)	
保証会社	利用必須 株式会社ミライズインシユア/日本セーフティ/ルーム/バンクインシユア		
保証料	初回保証料 月額総支払額の50~100% 年間保証料 12,000円、月次手数料 月額400円(税別)		
24時間サポート	月額1,000円(税込)		
条件	ペット	○	敷金1ヵ月追加(解約時全額償却)
	外国籍	相談	2人入居 ○
	法人契約	○	
設備	バス・トイレ別	○	エレベーター ○
	エアコン	○	オートロック ○
	独立洗面台	○	宅配BOX ○
	ガス種別	都市	
	インターネット	-	
備考	号室は非公開(内見時にお伝えします)・5/下旬内見開始予定(弊社鍵取り予定)・内見先行申込受付中・先行契約相談可(5/下旬~6月上旬)・追い抜き・浴室乾燥機・食洗機・デズボナー・サーウオッシュレット・シューズインクローゼット・ウォークインクローゼット・床暖房・モニター付きインターホン・エアコン3台・駐車場・駐輪場 【短期解約の違約金】1年未満の解約:賃料+管理費の2ヵ月 1年以上2年未満の解約:賃料+管理費1ヵ月		
建物管理会社	三井不動産レジデンシャルサービス(株)管理防災センター		
駐輪場等空き確認TEL	03-5786-0609		



※図面と現況が異なる場合は、現況優先とさせていただきます。

**MODERN STANDARD** tel: **0120-803-902**

fax : 03-4531-8282  
mail : info@m-standard.co.jp

取引形態	手数料配分
媒介	貸主0% / 借主100% 元付0% / 客付100%

株式会社Modern Standard

〒106-6290 東京都港区六本木3-2-1 住友不動産六本木グランドタワー40F

東京都知事 (3) 第91130号

賃貸

賃料  
(月額)  
管理費等

540,000 円

30,000 円 その他

交通

東京メトロ千代田線

「赤坂」 駅

徒歩 4 分

名称

プラウド赤坂

( 3 階 )

東京メトロ南北線「六本木一丁目」駅 徒歩10分

プラウド赤坂

野村不動産 旧分譲  
定期借家4年間 南西・南東・北東 3方向角部屋!

2LDK



2LDK/80.94㎡

- BT別 ●キッチン3口コンロ
- ディスプレイ ●独立洗面台
- ウォークインクローゼット
- 浴室乾燥機 ●内廊下仕様
- オートロック ●宅配ボックス

Life information

- ・赤坂氷川神社/約270m
- ・氷川分館/約330m ※観光地等ではございません
- ・区立榎町公園/約490m
- ・東京ミッドタウン/約770m
- ・赤坂保育園/約280m ・赤坂七郵便局/約460m
- ・成城石井赤坂Bizタワー店/約470m
- ・セブンイレブン赤坂氷川坂下店/約20m
- ・赤坂内科クリニック/約380m

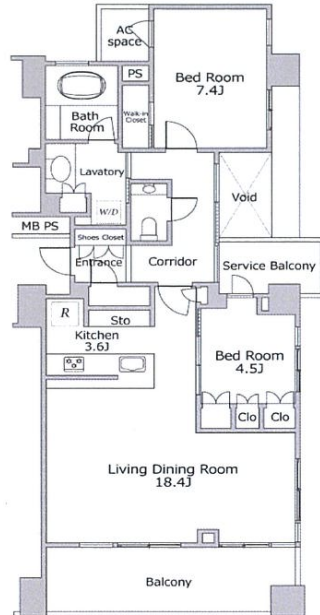
※(退去時借主が負担する費用)借主は明渡し後、貸主が指定する業者により行う本物件全体の通常清掃の費用を負担するものとする。負担額は賃貸借面積が28㎡以下の場合は一筆30,800円(消費税込)、28㎡超の場合は賃貸借面積(㎡)×1,100円(消費税込)

※(賃料および管理費等の引落し)借主は自動口座振替方式により、賃料および管理費等を支払う場合、口座振替事務手数料として、110円(消費税込)を賃料と合算の上、支払うものとする。

※■保証会社原則加入※初回保証料:賃料等の50%~(最低2万円)、月額保証料:月額引落金額×1%

※本物件の成約時に、仲介手数料(賃料の1.1ヶ月(消費税込))がかかります。

※このハウジングマップは概要紹介図です。図面と現況が異なる場合は現況優先となります。



禁煙  
※バルコニー含む

Living Dining Room:リビングダイニング  
Kitchen:キッチン  
Bed Room:洋室  
Entrance:玄関  
Corridor:廊下  
Shoes Closet:下駄箱・下足入  
Sto:収納・物入  
Clo:押入・クローゼット  
Walk-in Closet:ウォークインクローゼット  
Bath Room:浴室  
Lavatory:洗面所  
PS:パイプスペース  
MB:メーターボックス  
Balcony:バルコニー  
ACSpace:室外機置場  
Void:吹抜  
Service Balcony:サービスバルコニー  
J:畳

(住居表示)

所在

東京都港区赤坂6丁目5-25

定借4年

礼金	2ヶ月 ( 円)	保証金	— ヶ月 ( 円)
敷金	2ヶ月 ( 円)	補填	有
賃借契約の種類		定期建物賃貸借契約	
契約期間	4年間	更新	不可
更新料	無	更新料	無
入居者条件	法人 (可)	個人 (可)	入居人員 ( 名)
用途	住居		
火災保険料	有 14,660 円~借家人賠償・個人賠償・修理費用特約付/期間2年更新時再加入		
面積	80.94 ㎡ ( 23.10 坪)	敷地面積	— ㎡ ( 坪)
バルコニー	— ㎡ ( 坪)	専用庭	— ㎡ ( 坪)
間取り	LD:18.4畳、K:3.6畳、洋:7.4畳、洋:4.5畳		
構造	鉄筋コンクリート造地下1階付12階建		
建築	2015年3月	増・改築	
設備	BT別/洗面所(独立)/洗濯機置場(室内)/トイレ(専用)/トイレ形態(水洗)/トイレ(温水洗浄機能)/浴室形態(ユニット)/追焚機能/浴室乾燥機/台所(専用)/システムキッチン/キッチン形態(カウンター)/ディスプレイ/ウォークインクローゼット/水道(公営)/汚水(公共下水)/雑排水(公共下水)/ガス(都市ガス)/給湯あり/給湯(ガス)/フローリング(全居室)/オートロック/TVモニター付インターフォン/冷暖房あり/インターネット(その他・利用料借主負担)/エレベーター/宅配ボックス/駐輪場(利用料借主負担)/バイク置き場(利用料借主負担)		
《借主負担となる費用》			
■口座振替手数料月:110円			
■退去時清掃費用:「㎡×1,100円」			
■LIBRセーフティ補償料:月額640円			
■禁煙(バルコニー含む)			
■インターネット利用料+加入料(NTT、KDDI、NURO)			
■有料チャンネル視聴料(スカパー)			
■床暖房:床の貼替を伴う修理が必要な故障の場合、修理ができず利用不可となります。			
※貸主が機能保証しない設備:カーテン・照明(撤去不可)			
駐車場	無		

備考	ペット	否	-----	ピアノ	否	管理規約・使用細則等	有	※ 本物件は東急住宅リースによる連絡取次・収納代行対象物件です。
	管理人	有(日勤)	入居可能日	即				

MODERN STANDARD

tel: 0120-803-902

fax: 03-4531-8282

mail: info@m-standard.co.jp

取引形態

媒介

手数料配分

貸主0% / 借主100%  
元付0% / 客付100%

株式会社Modern Standard

〒106-6290 東京都港区六本木3-2-1 住友不動産六本木グランドタワー40F

東京都知事 (3) 第91130号