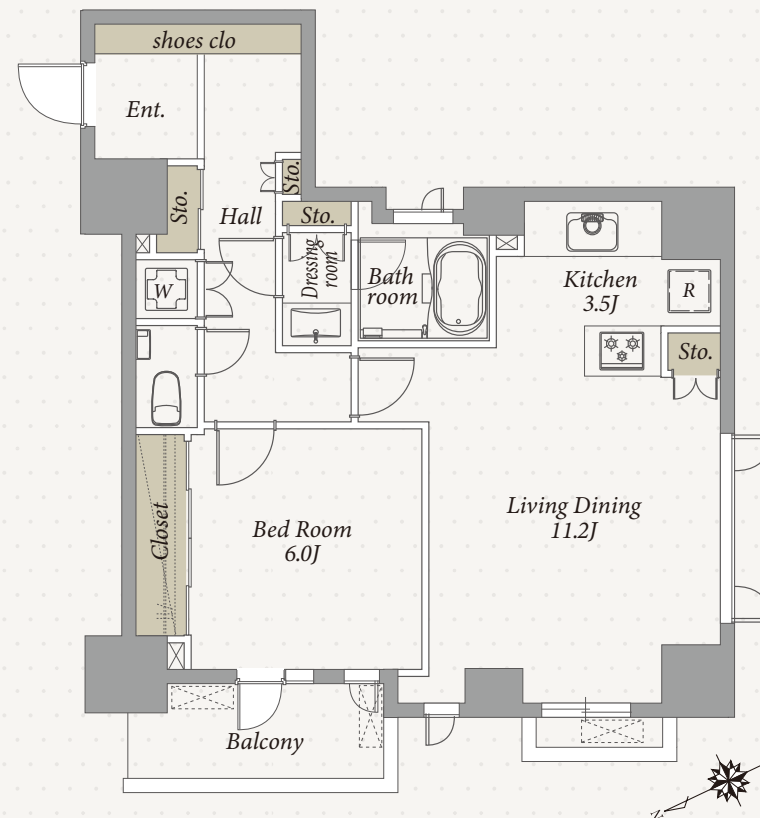


Esty Maison

エスティメゾン五反田 #606



HTYPE 1LDK

55.64㎡(16.83坪)

※現況と図面が異なる場合は現況を優先いたします。

名称 エスティメゾン五反田
所在地 東京都品川区西五反田7-7-2
構造 鉄骨鉄筋コンクリート造 地上14階建
竣工 2006年3月
総戸数 91戸
敷金 賃料の1ヶ月分
礼金 賃料の1ヶ月分
賃料 243,000円
共益費 11,000円
鍵交換費用 38,500円(税込)
契約形態 普通借家契約2年間
更新料 新賃料の1ヶ月分
退室時クリーニング費用 63,250円(税込)
解約予告 退去日の2ヶ月前

短期解約違約金 6ヶ月以内:賃料の1ヶ月分/1年以内:賃料の0.5ヶ月分
駐車場 空無し
駐輪場 各戸1台利用可(利用無料)
ペット 飼育相談(敷金1ヶ月分積増) ※小型犬または猫1匹のみ
その他 事務所不可/楽器不可/民泊・シェアハウス利用禁止
火災保険(借家人賠償責任担保特約付き)加入必須
入居日 相談(ご内覧可)
指定保証会社 ※利用必須

〈積水ハウスパートナーズ・らくらくパートナー〉	〈CASA〉※外国籍個人契約・法人宅契約
・初回事務手数料 33,000円(税込)	・初回委託保証料 賃料合計の50%
・月額保証料 賃料等合計の2%	・月回事務手数料 月額220円(税込)
・24時間サポート 月額880円(税込)	・更新料(1年毎) 10,000円
	・24時間サポート 月額880円(税込)

【五反田駅】徒歩5分 【大崎広小路駅】徒歩4分

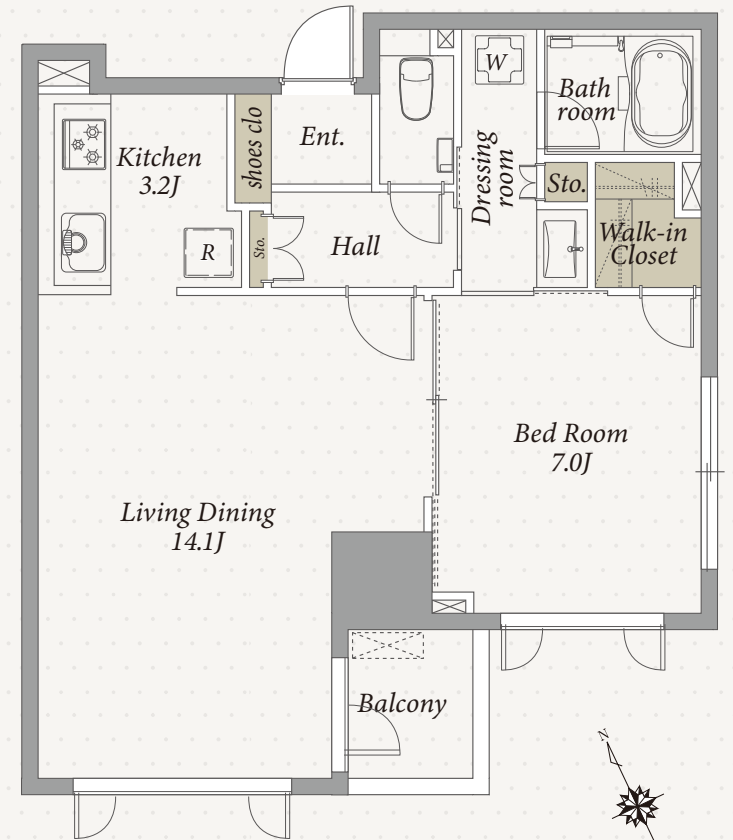
【設備概要】

エレベーター/オートロック/防犯カメラ/宅配ボックス/管理人(日勤)/ペット飼育可
敷地内ゴミ置き場(24H可)/TVモニタ付インターフォン/エアコン/フローリング
温水洗浄便座/3口ガスコンロ・グリル付キッチン/追焚/浴室暖房乾燥機/24H換気
ガス給湯器/光インターネット(Nuro光・要別途契約)/駐輪場(各1台利用無料)

※契約開始日は審査承認日より最長4週間以内でご設定下さい。

Esty Maison

エスティメゾン五反田 #807



I TYPE 1LDK

55.22㎡(16.70坪)

※現況と図面が異なる場合は現況を優先いたします。

名称 エスティメゾン五反田
 所在地 東京都品川区西五反田7-7-2
 構造 鉄骨鉄筋コンクリート造 地上14階建
 竣工 2006年3月
 総戸数 91戸
 敷金 賃料の1ヶ月分
 礼金 賃料の1ヶ月分
 賃料 245,000円
 共益費 11,000円
 鍵交換費用 38,500円(税込)
 契約形態 普通借家契約2年間
 更新料 新賃料の1ヶ月分
 退室時クリーニング費用 63,250円(税込)
 解約予告 退去日の2ヶ月前

短期解約違約金 6ヶ月以内:賃料の1ヶ月分/1年以内:賃料の0.5ヶ月分
 駐車場 空無し
 駐輪場 各戸1台利用可(利用無料)
 ペット 飼育相談(敷金1ヶ月分積増) ※小型犬または猫1匹のみ
 その他 事務所不可/楽器不可/民泊・シェアハウス利用禁止
 火災保険(借家人賠償責任担保特約付き)加入必須
 入居日 相談(ご内覧可)
 指定保証会社 ※利用必須

<積水ハウスパートナーズ・らくらくパートナー> ・初回事務手数料 33,000円(税込) ・月額保証料 賃料等合計の2% ・24時間サポート 月額880円(税込)	<CASA> ※外国籍個人契約・法人社宅契約 ・初回委託保証料 賃料合計の50% ・月額事務手数料 月額220円(税込) ・更新料(1年毎) 10,000円 ・24時間サポート 月額880円(税込)
--	---

【五反田駅】徒歩5分 【大崎広小路駅】徒歩4分

【設備概要】

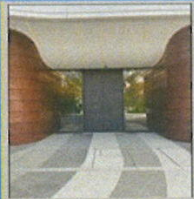
エレベーター/オートロック/防犯カメラ/宅配ボックス/管理人(日勤)/ペット飼育可
 敷地内ゴミ置き場(24H可)/TVモニター付インターフォン/エアコン/フローリング
 温水洗浄便座/3口ガスコンロ・グリル付キッチン/追焚/浴室暖房乾燥機/24H換気
 ガス給湯器/光インターネット(Nuro光・要別途契約)/駐輪場(各1台利用無料)

※契約開始日は審査承認日より最長4週間以内でご設定下さい。



東京発。都心のシーサイドマリーナ

「GRAND MARINA TOKYO」の住まい。



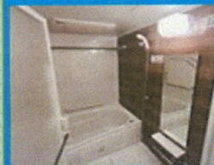
バルコニーからの眺望です。遮る建物も無いです。



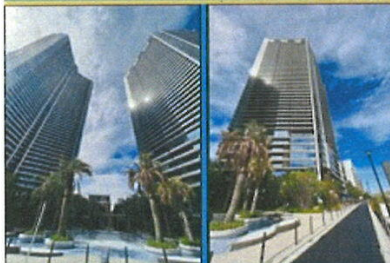
使いやすい1DKのお部屋になります。隣当たりも良好。



収納たっぷりのディスプレイ付きシステムキッチンになります。

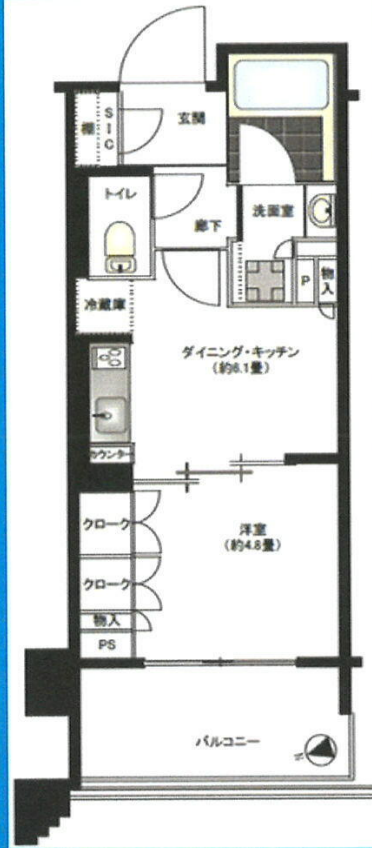


お風呂サイズ、1216



『サウスと重なるミッド』ミッドが地下鉄直通になります。

玄関入りまして右手のSICになります。



Waiting Room



駐車場 月額表示
タワーパーキング費
ハイループ 38,000円
EV充電区画 40,000円
フラットP 40,000円
ミドルR 36,000円
ノーマルR 34,000円
障害者用駐車場 40,000円

駐車場 全て月額表示になります。
2段式 上段 200円 下段スライド式 300円
2段式 下段スライド式3人乗り 500円
スライド式 300円 スライド式3人乗り 500円
子供用平費 300円 バイク2,000円~4,000円

駐輪場 月額表示
平面式 42,000円



地図の検索もマンション名で検索可能です。

物件名	パークタワー勝どきミッド	
最寄駅	都営大江戸線【勝どき】駅	
間取りタイプ	1DK+SIC	
賃貸条件	賃料	250,000 円
	敷金	1 ヶ月 礼金 1 ヶ月

物件所在地	東京都中央区勝どき4-6-2 (地番)
交通	都営大江戸線【勝どき】駅 徒歩 1分

建物	号室	1504号室	
	構造・規模	R C	45階建 15階部分
	使用部分積	30.05 m ²	バルコニー 6.77 m ²
	間取内訳	DK・6.1帖、洋室4.8帖	

築年月	令和 5年 8月	契約期間	2年
-----	----------	------	----

管理費等	8,000 円/月		
------	-----------	--	--

駐車場	有	駐車賃料	右記参照 円/月
-----	---	------	----------

現況	空家	入居日	相談
----	----	-----	----

本体設備	都市ガス	EV	オートロック	ゲストルーム
------	------	----	--------	--------

各戸設備	セキュリティ	受付コンシェルジュ	トレーニングルーム
------	--------	-----------	-----------

備考	保証会社必須 (ルームバンクインシュア他)		
	少額短期保険必須 新築未入居のお部屋です		

会員番号	物件番号
------	------

■ 図面と現況が相違する場合は現況優先とさせていただきます。

MODERN STANDARD

tel :

0120-803-902

fax : 03-4531-8282

mail : info@m-standard.co.jp

取引形態

媒介

手数料配分

貸主0% / 借主100%
元付0% / 客付100%

株式会社Modern Standard

〒106-6290 東京都港区六本木3-2-1 住友不動産六本木グランドタワー40F

東京都知事 (3) 第91130号



PARK TOWER

三井不動産レジデンシャル分譲 2024年3月竣工 新築・未入居

パークタワー東中野グランドエア 2F

専有面積60.67㎡
バルコニー 7.12㎡

Access JR中央・総武線「東中野」駅 徒歩1分
都営大江戸線「東中野」駅 徒歩5分
東京メトロ東西線「落合」駅 徒歩7分

由緒ある結婚式場「日本閣」跡地に誕生したタワーレジデンス

■共用部

- ・エントランスホールラウンジ
- ・各階ごみ置き場(24時間利用可能)
- ・管理人日勤(水・木・金・土・日/8-17時)
- ・テラス
- ・ワークスペース(カウンター席・個室)
- ・屋上スカイデッキ
- ・ペDESTリアンデッキ
- ・レンタサイクル

■専有部

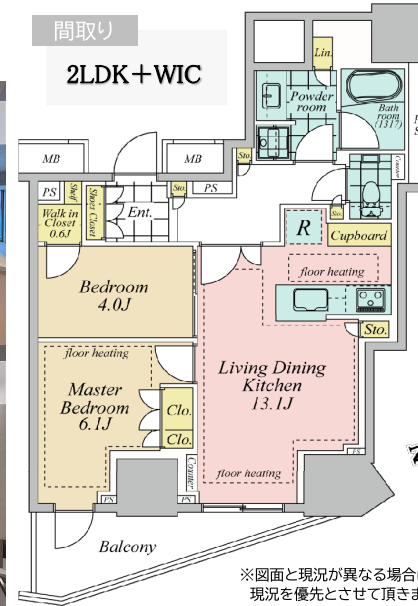
- ・食洗器(パナソニック製)
- ・GROHE製水栓(浄水器付)
- ・ディスプレイ
- ・TES床暖房(LDK・6.1帖洋室)
- ・ペアガラス
- ・全室エアコン完備
- ・収納充実



クラッシーなカラーデザイン



充実した水回りの設備



※図面と現況が異なる場合は、
現況を優先とさせていただきます。

■募集条件

- 賃料/280,000円 ■管理費/15,000円
- 敷金/2ヶ月 ■礼金/1ヶ月
- 入居日/4月中旬予定(内見は4月初旬開始)
- 初回管理登録料/15,000円税別
- 契約期間/普通賃貸借2年
- 解約予告/2ヶ月前
- 火災保険/21,500円(2年間)
- 保証会社/加入必須(初回保証料:総賃料の50%)
※全保連・日本セーフティー等
- 更新料/新賃料1ヶ月(更新事務手数料30,000円税別)
- 24時間サポート/11,000円(2年間)
- その他/1年以内の解約は総賃料1ヶ月分の短期違約金あり

■物件概要

- 所在地/〒164-0003 東京都中野区東中野5-2-13
- 構造/鉄筋コンクリート造一部鉄骨造地下1階付地上25階建
- 専有面積/60.67㎡(18.35坪)
- バルコニー面積/7.12㎡(2.15坪)
- 募集階数/2階 ■向き/西 ■総戸数/165戸
- 建築年月/2024年(令和6年)3月
- 管理会社/三井不動産レジデンシャルサービス㈱
- インターネット無料

MODERN STANDARD

tel: **0120-803-902**

fax: 03-4531-8282

mail: info@m-standard.co.jp

取引形態

媒介

手数料配分

貸主0% / 借主100%
元付0% / 客付100%

株式会社Modern Standard

〒106-6290 東京都港区六本木3-2-1 住友不動産六本木グランドタワー40F

東京都知事 (3) 第91130号

「角部屋！！礼金0円！ コンシェルジュサービス有・内廊下設計・24時間有人管理」

パークコート虎ノ門愛宕タワー



プレミアムラウンジ



- 麻布台ヒルズ徒歩圏内♪
- 虎ノ門3丁目、四季が息づく愛宕山の麓に立つ住まい
- 天徳寺の緑を望むグリーンビュー（春には桜を臨みます）
- 「清水ハイブリッドコアウォール」を採用した制震タワーレジデンス
- ホテルライクな内廊下設計
- 徒歩10分以内で3駅2路線利用可能
- コンシェルジュサービス
- 安心の24時間有人管理

【共用部分】

- ◇オートロック ◇エレベーター ◇宅配ボックス
- ◇防犯カメラ ◇コミュニティルーム ◇コンシェルジュ
- ◇ゴミ24時間対応

【専有部分】

- ◇システムキッチン ◇食器洗浄乾燥機 ◇ディスプレイ
- ◇追い抜き機能 ◇浴室換気乾燥機 ◇床暖房
- ◇温水洗浄便座 ◇TVモニターホン ◇ウォークインクローゼット

案内鍵 TEL:

令和6年6月中旬に記載いたします。



6月末までに退去予定

図面と相違する場合は現況を優先致します。

*広告掲載の際、部屋番号の記載は厳禁をお願いします。

賃貸マンション			
物件名称	パークコート虎ノ門愛宕タワー		
間取り	1LDK	3階	
賃貸条件	賃料	月額 295,000 円	管理費等 月額 40,000 円
	敷金	半月	礼金 0
物件所在地	東京都港区虎ノ門3丁目14番1号		
交通	*310号室 ネット掲載時 号室記載厳禁 東京メトロ日比谷線 神谷町駅 徒歩4分 東京メトロ日比谷線 虎ノ門ヒルズ駅 徒歩6分		
構造・規模	RC	造 地上 30 階 地下 3 階部分	
使用部分面積	50.84㎡(約15.37坪) ・ 専用使用権バルコニー 25.73㎡		
間取内訳	左図参照	総戸数	231
築年月	2008 年 4 月	契約年月	定借3年(更新可)
駐車場	管理組合要確認	駐車場料金	要確認
現況	入居中(6月末までに退去予定)	入居日	2024年7月～(予定)
本体設備	左記記載		
各戸設備	左記記載		
備考	<ul style="list-style-type: none"> ■2年未満での解約の場合、総賃料1ヶ月分の違約金あり(1年未満2か月) ■保証会社(アーク保証) ■入居時クリーニング費用 ■火災保険加入要/2年 ■24時間トラブルサポート(2年15,000円) ■喫煙厳禁(即契約解除・違約金設定あり)・ペット、楽器相談(管理規約遵守) ■敷金、礼金追加にてフリーレント、賃料引下げ相談可能 ■定期借家契約・期間3年 *期間内解約可・更新相談(更新料1カ月) ■普通借家相談可 ■清水建設株式会社 		

MODERN STANDARD

tel: 0120-803-902

fax : 03-4531-8282
mail : info@m-standard.co.jp

取引形態
媒介

手数料配分
貸主0% / 借主100%
元付0% / 客付100%

株式会社Modern Standard

〒106-6290 東京都港区六本木3-2-1 住友不動産六本木グランドタワー40F

東京都知事 (3) 第91130号

プレミスト赤坂檜町公園502 | 2LDK 71.21㎡ | 賃料:360,000円 管理費:20,000円 | 敷金1ヶ月・礼金1ヶ月

大和ハウス工業旧分譲×清水建設施工の高級分譲レジデンス。赤坂・六本木へ徒歩10分以内で、アクセスしやすい好立地。



東京メトロ千代田線『乃木坂』駅 徒歩6分
東京メトロ千代田線『赤坂』駅 徒歩7分
東京メトロ日比谷線『六本木』駅 徒歩9分
東京メトロ銀座線・半蔵門線・有明大江戸線『青山一丁目』駅 徒歩11分



- ◇大和ハウス工業旧分譲の築浅マンション
- ◇床暖房 ◇全室エアコン設置済み
- ◇食洗器・浄水器付きシステムキッチン
- ◇南西向き ◇1620サイズのバスルーム



南西向き明るいリビング



食洗器付きのシステムキッチン



●飼育可能な動物●
ペット飼育時 10kg以下の小型犬
賃料2万UP 計1匹まで ※犬種要相談
敷金1ヶ月追加 (追加分償却) 猫は不可

~Life information~

- 東京ミッドタウンまで徒歩 約7分
- 赤坂Bizタワーまで徒歩 約10分
- ファミリーマート赤坂稲荷坂店まで徒歩 約1分
- びっくり屋(スーパー)まで徒歩 約1分
- 赤坂七郵便局まで徒歩 約2分
- 檜町公園まで徒歩 約5分

所在	〒107-0052 東京都港区赤坂7-6-45	
賃貸条件	賃料	360,000円
	管理費	20,000円
	敷金	賃料の1ヶ月分
	礼金	賃料の1ヶ月分
	契約期間	定期借家契約(3年)※再契約型
建物	再契約料	新賃料1ヶ月分
	建物構造	鉄筋コンクリート造 地下2階付地上7階建
	建築年月	2013年3月
設備	専有面積	71.21㎡
	間取り	2LDK
費用等	電気:東京電力 ガス:都市ガス 飲用水:公営 排水:本下水 エアコン(全室)・床暖房・3口IHシステムキッチン(グリル付)・ 食器洗い乾燥機・浄水器・ティスポーター・浴室乾燥機・温水 洗浄便座・追い焚き機能・独立洗面台・室内洗濯機置場・バス トイレ別・クローゼット・オールフローリング・シューズBOX・パ ルコニー・TVモニターホン・オートロック・防犯カメラ・EV・宅 配BOX・集合郵便受	
	■鍵交換:不要 ※希望する場合は実費(44,000円~)	
	■保証会社必須:<エルスサポート(株)>初回保証料50%	
	■月費保証料1,000円、毎月引落手数料330円	
	■当社指定火災保険加入:2年間20,000円or月額1,050円	
	■24時間安心サポート:2年間16,500円(税込)	
	■契約事務手数料・再契約事務手数料:各11,000円(税込)	
	■消臭料:16,500円(税込)	
	■退去時ハウスクリーニング費用借主負担(退去時払い)	
	その他	■外国籍:可(+敷金1ヶ月)
日本語不可の場合...保証会社GTN加入必須:初回保証料50%		
■月費保証料1,000円、毎月引落手数料330円		
■SOHO・事務所・店舗利用:不可		
■ペット飼育:不可		
■禁煙 ■水電売:根拠		
状況	■楽器:60kg以下の電子ピアノのみ(別途管理規約遵守)	
	■駐輪場:空あり(800円~1,200円/月)	
	■バイク置場:空あり(10,000円/月)	
	■駐車場:満車	
状況	2024年5月上旬入居可能予定	

*本紙は概要紹介図面となります。図面と現況が異なる場合は現況優先とさせていただきます。

MODERN STANDARD

tel: 0120-803-902

fax: 03-4531-8282
mail: info@m-standard.co.jp

取引形態
媒介

手数料配分
貸主0% / 借主100%
元付0% / 客付100%

株式会社Modern Standard

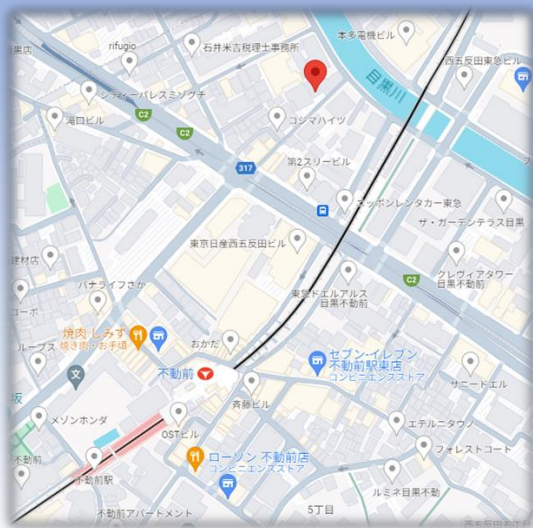
〒106-6290 東京都港区六本木3-2-1 住友不動産六本木グランドタワー40F

東京都知事 (3) 第91130号

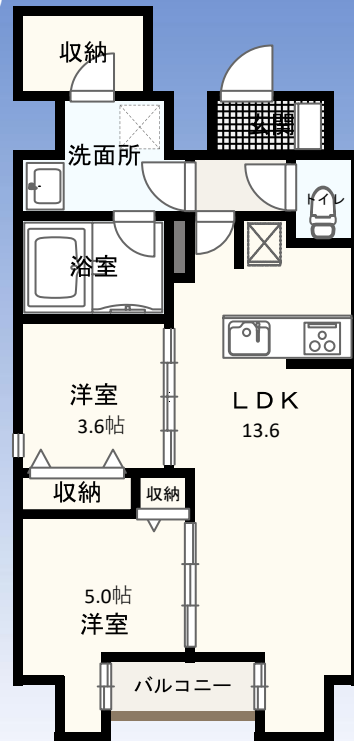
西五反田3丁目新築マンション

W-gates Tower 901号室

- ◆東急電鉄目黒線「不動前」駅 徒歩5分
- ◆2024年4月完成予定の新築マンション
- ◆ペット相談可



※図面と現況が異なる場合は、現況優先となります。



種物件	賃貸マンション		
最寄駅	東急電鉄目黒線 不動前駅		
賃貸条件	月額	378,000円	
	礼金 無し・敷金 無し		
所在地	東京都品川区西五反田3丁目13-6		
交通	東急電鉄目黒線『不動前』駅 徒歩5分		
建物概要	物件名	W-gates Tower 901号室	
	構造	鉄筋コンクリート造 11階建 9階部分	
	専有面積	55.88㎡	
	バルコニー	有	間取り 2LDK
築年月	2024年4月予定	契約期間	2年
共益費	20,000円/月		
駐車場	空無		
現況	未完成	入居日	相談
本体設備	EV・オートロック		
設備	風呂トイレ別・洗面化粧台・システムキッチン		
保険等			
備考	保証会社：利用必須（法人相談） 更新料：新賃料の1ヶ月分 ペット：相談可（敷金1ヶ月分） ※解約時1ヶ月分償却 CATV：440円(税込)/月 駐輪場：有 設備：ALSOKホームセキュリティ導入可		

MODERN STANDARD

tel: **0120-803-902**

fax : 03-4531-8282
mail: info@m-standard.co.jp

取引形態
媒介

手数料配分
貸主0% / 借主100%
元付0% / 客付100%

株式会社Modern Standard

〒106-6290 東京都港区六本木3-2-1 住友不動産六本木グランドタワー40F

東京都知事 (3) 第91130号

賃貸

マンション

賃料
(月額)
管理費等

650,000 円

20,000 円 その他

交通

JR山手線

東京メトロ南北線「目黒」駅 徒歩2分

「目黒」駅

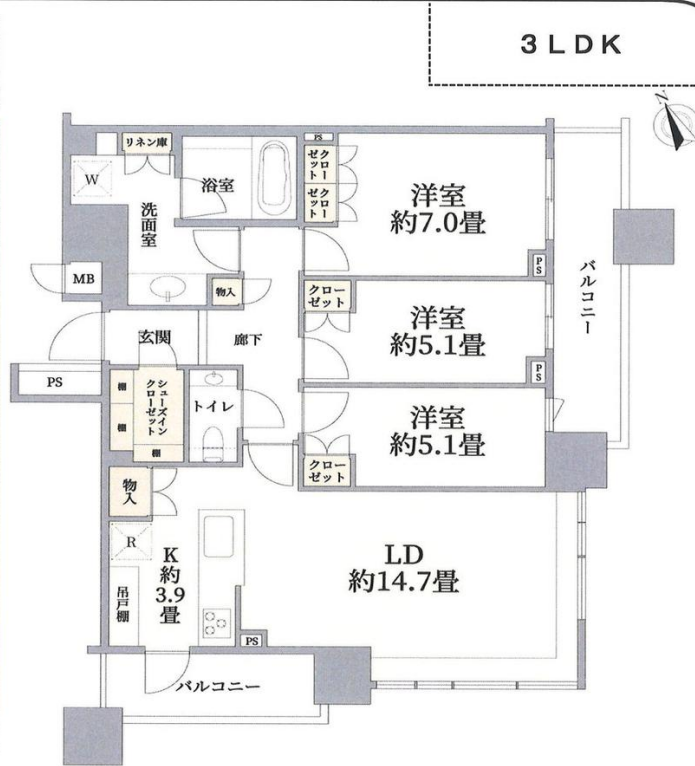
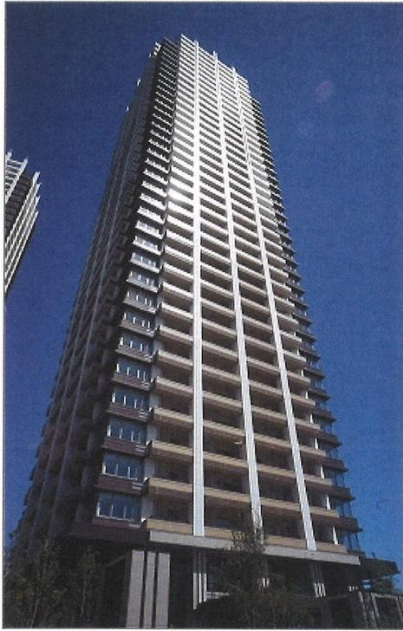
徒歩 3 分

名称

BrilliaTowers目黒サウスレジデンス

(29 階 2906 号室)

38階建て分譲タワーマンションの賃貸募集
所在階29階



※(退去時借主が負担する費用)借主は明渡し後、貸主が指定する業者により行う本物件全体の通常清掃の費用を負担するものとする。負担額は賃貸借面積が28㎡以下の場合は一筆30,800円(消費税込)、28㎡超の場合は賃貸借面積(㎡)×1,100円(消費税込)
 ※(賃料および管理費等の引落し)借主は自動口座振替方式により、賃料および管理費等を支払う場合、口座振替事務手数料として、110円(消費税込)を賃料と合算の上、支払うものとする。
 ※■保証会社原則加入※初回保証料:賃料等の50%~(最低2万円)、月額保証料:月額引落金額×1%
 ※本物件の成約時に、仲介手数料(賃料の1.1ヶ月(消費税込))がかかります。
 ※このハウジングマップは概要紹介図です。図面と現況が異なる場合は現況優先となります。

備考	ペット	否	ピアノ	否	管理規約・使用細則等	有	※本物件は東急住宅リースによる連絡取次・収納代行対象物件です。
管理人	有(常駐)	入居可能日	2024年5月下旬 予定				

所在	(住居表示) 東京都品川区上大崎3丁目1-30			
賃料	礼金	1ヶ月(650,000円)	保証金	—ヶ月(—円)
	敷金	2ヶ月(1,300,000円)	補填	有
条件	賃貸借契約の種類 定期建物賃貸借契約			
	契約期間	3年間	更新	不可
建物	更新料	無	入居人員	(—名)
	入居者条件	法人(可)	個人(可)	
設備	用途	住居		
	火災保険料	有 14,660円~借家人賠償・個人賠償・修理費用特約付/期間2年更新時再加入		
面積	面積	85.53㎡(25.87坪)	敷地面積	—㎡(—坪)
	バルコニー	12.65㎡(3.82坪)	専用庭	—㎡(—坪)
間取り	LD:14.7畳、K:3.9畳、洋:5.1畳、洋:5.1畳、洋:7畳			
構造	鉄筋コンクリート造・陸屋根地下2階付38階建			
建築	2017年7月	増・改築		
設備	/BT別洗面所(独立)/洗濯機置場(室内)/トイレ(専用)/トイレ形態(水洗)/トイレ(温水洗浄機能)/浴室形態(ユニット)/追焚機能/浴室乾燥機/システムキッチン/キッチン形態(カウンター)/水道(公営)/汚水(公共下水)/雑排水(公共下水)/給湯あり/エレベーター/宅配ボックス/防犯カメラ/駐輪場(利用料借主負担)/バイク置き場(利用料借主負担)			
《借主負担となる費用》	■インターネット(つながりネットコミュニケーションズ・NTT・ケーテレビ品川)利用に伴う諸費用(契約料・利用料等) ■CATV(ケーブルテレビ品川)・BS・CS・CS110 ⁺ :有料チャンネル視聴に伴う諸費用 ■火災保険LIBRセーフティ補償料月額640円プランあり ■共用施設・コンシェルジュ有料サービス利用料 ■駐輪場:月額100~500円/台 ※要空確認 ■バイク置き場:2,000~3,000円/台 ※要空確認			
禁煙				
駐車場	有	別途要契約 ※要空確認 41,000~63,000円/台		

MODERN STANDARD

tel: 0120-803-902

fax: 03-4531-8282

mail: info@m-standard.co.jp

取引形態

媒介

手数料配分

貸主0% / 借主100%
元付0% / 客付100%

株式会社Modern Standard

〒106-6290 東京都港区六本木3-2-1 住友不動産六本木グランドタワー40F

東京都知事(3)第91130号